

Руководство пользователя

DC22-03.06.02
17.11.2021

Беспроводной пульт управления

МОДЕЛИ:

DRC14

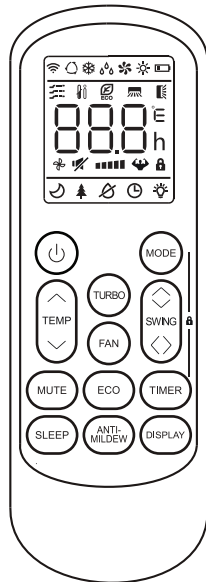
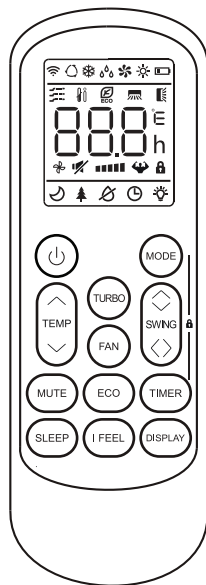
°DAICHI

СОДЕРЖАНИЕ

1. Краткое описание индикаторов на экране дисплея _____	3
2. Кнопки пульта дистанционного управления _____	4
3. Порядок замены элементов питания в пульте ДУ _____	5
4. Краткая характеристика кнопок пульта дистанционного управления _____	6
5. Дополнительные сведения _____	13

КРАТКОЕ ОПИСАНИЕ ИНДИКАТОРОВ НА ЭКРАНЕ ДИСПЛЕЯ

№	Символы	Значение
1		Индикатор заряда батареек
2		РЕЖИМ АВТО [AUTO]
3		РЕЖИМ ОХЛАЖДЕНИЯ [COOL]
4		РЕЖИМ ОСУШКИ [DRY]
5		Режим «только вентиляция»
6		РЕЖИМ НАГРЕВА [HEATING]
7		Режим энергосбережения [ECO]
8		Таймер
9		Индикатор температуры
10		Скорость вращения вентилятора: авто/низк./средн.-низк./средн./средн.-выс./выс.
11		Функция бесшумного режима
12		Функция Turbo
13		Индикатор автоматического качания вверх/ вниз
14		Индикатор автоматического качания влево/ вправо
15		Функция SLEEP
16		Индикатор функции «Здоровье» [Health]
17		Функция I FEEL
18		Индикатор сигнала
19		Функция «Легкий ветерок»
20		Блокировка от детей
21		Вкл./выкл. дисплея
22		Функция защиты от образования плесени




Дисплей и некоторые функции пульта дистанционного управления могут отличаться в зависимости от модели.

КНОПКИ ПУЛЬТА ДИСТАНЦИОННОГО УПРАВЛЕНИЯ

№	Кнопка	Функция
1		Для включения/выключения кондиционера.
2	^	Для понижения установленной температуры или для настройки таймера.
3	v	Для повышения установленной температуры или для настройки таймера.
4	MODE	Для выбора рабочего режима (АВТО [AUTO], ОХЛАЖДЕНИЕ [COOL], ОСУШКА [DRY], ВЕНТИЛЯТОР [FAN], НАГРЕВ [HEAT]).
5	ECO	Для включения/выключения функции ЭКО [ECO]. Нажмите и удерживайте эту кнопку для включения/выключения функции нагрева до 8 °С (у некоторых моделей).
6	TURBO	Для включения/выключения функции TURBO.
7	FAN	Кнопка выбора скорости вращения вентилятора — авто/низкая/средняя/высокая.
8	TIMER	Для установки времени включения/выключения по таймеру.
9	SLEEP	Для включения/выключения функции COH [SLEEP].
10	DISPLAY	Для включения/выключения СД-дисплея.
11	SWING 	Для включения и остановки перемещения горизонтальных жалюзи и выбора желаемого угла отклонения воздушного потока вверх/вниз.
12	SWING <>	Для включения и остановки перемещения горизонтальных жалюзи и выбора желаемого угла отклонения воздушного потока влево/вправо.
13	I FEEL	Для включения/выключения функции I FEEL.
14	MUTE	Для включения/выключения функции бесшумного режима [MUTE]. Нажмите и удерживайте эту кнопку для включения/выключения функции GEN (у некоторых моделей).
15	ANTI-MILDEW	Для включения/выключения функции защиты от образования плесени.
16	MODE + TIMER	Для включения/выключения функции блокировки от детей [CHILD-LOCK].
17	SWING  +	Для включения/выключения функции самоочистки [SELF-CLEAN] (для некоторых моделей).
18	SWING <>	Для включения/выключения функции «Легкий ветерок» (у некоторых моделей).
19	FAN + MUTE	Для включения/выключения функции ЗДОРОВЬЕ (HEALTH) (для некоторых моделей).

 Дисплей и некоторые функции пульта дистанционного управления могут отличаться в зависимости от модели.

 Расположение и форма кнопок и индикаторов на разных моделях может различаться, но их функции везде одинаковы.

 Корректное нажатие каждой кнопки пульта подтверждается звуковым сигналом.

ПОРЯДОК ЗАМЕНЫ ЭЛЕМЕНТОВ ПИТАНИЯ В ПУЛЬТЕ ДУ

Замена батарей

Снимите крышку батарейного отсека на задней стороне пульта, сдвинув ее в направлении стрелки.

Установите батарейки, соблюдая полярность (+ и -), указанную внутри отсека.

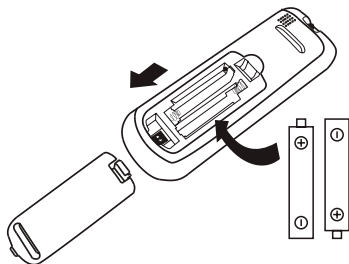
Установите на место крышку батарейного отсека.

⚠ Используйте 2 батарейки LRO3 AAA (1.5V). Не используйте аккумуляторы.

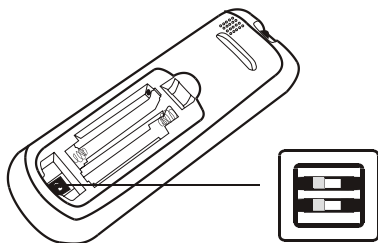
Когда символы на дисплее становятся нечитаемыми, замените старые батареи новыми того же типа.

Не выбрасывайте батареи вместе с бытовыми отходами. Такие изделия следует сдавать в специальные пункты приема для последующей переработки.

⚠ Для некоторых моделей пульта дистанционного управления: откройте крышку батарейного отсека, внизу находится ручной переключатель, с помощью которого можно выбрать работу только в режиме охлаждения или в режиме теплового насоса (см. следующую таблицу).



Положения DIP-переключателя	Функция
°C	Температура отображается в градусах Цельсия
°F	Температура отображается в градусах Фаренгейта



Охлаждение	Работа только в режиме охлаждения
Нагрев	Работа в режимах охлаждения и нагрева

1. Направьте пульт ДУ на кондиционер.
2. Убедитесь в отсутствии препятствий между пультом и приемником сигнала на корпусе внутреннего блока.
3. Оберегайте пульт ДУ от воздействия солнечных лучей.
4. Не подносите пульт к телевизору и другим электронным приборам на расстояние менее 1 метра.

КРАТКАЯ ХАРАКТЕРИСТИКА КНОПОК ПУЛЬТА ДИСТАНЦИОННОГО УПРАВЛЕНИЯ

РЕЖИМ ОХЛАЖДЕНИЯ [COOL]

COOL ❄️

Функция охлаждения позволяет охладить воздух в комнате и заодно понизить его влажность.

Чтобы активировать функцию охлаждения (COOL), нажимайте кнопку **[MODE]**, пока на дисплее не появится символ ❄️.

С помощью кнопки ▲ или ▼ установите более низкую температуру по сравнению с температурой в комнате.

РЕЖИМ ВЕНТИЛЯТОР [FAN MODE] (Не кнопка ВЕНТИЛЯТОР [FAN])

FAN 🌀

Режим вентилятора, только вентиляция воздуха.

Чтобы выбрать режим вентиляции, нажимайте кнопку **[MODE]** до тех пор, пока на дисплее не появится значок 🌀.

РЕЖИМ ОСУШКИ [DRY]

DRY ☁️

При включении этой функции кондиционер снижает влажность воздуха, делая атмосферу в комнате более комфортной.

Чтобы установить режим DRY, нажимайте **[MODE]** до тех пор, пока на дисплее не отобразится ☁️. Активируется функция автоматической настройки.

РЕЖИМ АВТО [AUTO]

AUTO 🔄

Автоматический режим.

Чтобы установить режим АВТО [AUTO], нажимайте кнопку **[MODE]**, пока на дисплее не отобразится 🔄.

В режиме АВТО [AUTO] рабочий режим будет выбираться автоматически, в зависимости от температуры в помещении.

РЕЖИМ НАГРЕВА [HEATING]

HEAT 🔥

Функция нагрева позволяет нагреть воздух в комнате.

Чтобы активировать функцию нагрева, нажимайте кнопку **[MODE]**, пока на дисплее не появится символ 🔥.

⚠ С помощью кнопки \wedge или \vee установите более высокую температуру по сравнению с температурой в комнате.

В режиме НАГРЕВ [HEATING] возможно автоматическое включение цикла размораживания, необходимого для удаления инея с конденсатора, чтобы восстановить функцию теплообмена. Эта процедура обычно занимает от 2 до 10 минут. Во время размораживания вентилятор внутреннего блока останавливается. По завершении размораживания автоматически возобновляется работа устройства в режиме НАГРЕВА.

⚠ (Для североамериканского рынка)

При необходимости для включения принудительного размораживания в режиме нагрева нажмите кнопку ECO 10 раз в течение 8 секунд. Это позволит значительно быстрее растопить лед, образовавшийся в наружном блоке.

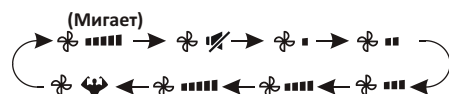
Выбор скорости вращения вентилятора (кнопка FAN)



Изменение скорости вращения вентилятора.

Нажмите кнопку **FAN**, чтобы установить скорость вращения вентилятора.

Скорость вращения можно установить в режимы АВТО/БЕСШУМН./НИЗК./СРЕДН.-НИЗК./СРЕДН./СРЕДН.-ВЫС./ВЫС./ТУРБО.



Функция блокировки от детей

1. Для активации этой функции одновременно нажмите и удерживайте кнопки **MODE** и **TIMER**. Чтобы выключить эту функцию, выполните эту операцию еще раз.
2. При активации этой функции ни одна кнопка не работает.

Функция ТАЙМЕР [TIMER] — ВКЛЮЧЕНИЕ ПО ТАЙМЕРУ [TIMER ON]



Для автоматического включения кондиционера.

Когда блок выключен, можно задать функцию ВКЛЮЧЕНИЕ ПО ТАЙМЕРУ [TIMER ON].

Чтобы выбрать время автоматического включения, выполните следующие действия.

1. Чтобы задать время включения, сначала нажмите кнопку **TIMER**. На дисплее пульта ДУ появятся мигающие значки \odot и $[60h]$.
2. Нажмите кнопку \wedge или \vee , чтобы установить желаемое время включения по таймеру. При каждом нажатии кнопки время увеличивается/уменьшается на 30 минут в диапазоне от 0 до 10 часов и на один в диапазоне от 10 до 24 часов.
3. Нажмите кнопку **TIMER** второй раз для подтверждения настройки.

4. После установки времени включения по таймеру нажмите кнопку **TIMER**, чтобы выбрать нужный режим работы (охлаждение/нагрев/автоматический/вентиляция/осушка). Нажмите кнопку **FAN**, чтобы выбрать нужную скорость вращения вентилятора. Нажмите \wedge или \vee для установки необходимой рабочей температуры. Для ОТМЕНЫ нажмите кнопку **TIMER**.

Функция ТАЙМЕР [TIMER] — ВЫКЛЮЧЕНИЕ ПО ТАЙМЕРУ [TIMER OFF]



Для автоматического выключения кондиционера.

Когда блок включен, можно задать функцию ВЫКЛЮЧЕНИЕ ПО ТАЙМЕРУ [TIMER OFF].

Она служит для автоматического выключения, как показано ниже:

1. Убедись, что кондиционер ВКЛЮЧЕН.
2. Нажмите кнопку **TIMER** в первый раз для задания времени выключения.
Нажатием кнопок \wedge или \vee настройте требуемое время.
3. Нажмите кнопку **TIMER** во второй раз для подтверждения настройки.
Для ОТМЕНЫ нажмите кнопку **TIMER**.

ПРИМЕЧАНИЕ

Все программирование должно быть выполнено в течение 5 секунд, в противном случае режим настройки будет отменен.

Функция КАЧАНИЕ ЖАЛЮЗИ [SWING]



1. Нажмите кнопку SWING, чтобы включить перемещение жалюзи.
 - 1.1 Нажмите кнопку **SWING**, чтобы включить перемещение горизонтальных жалюзи вверх и вниз, на дисплее пульта ДУ появится символ .
Нажмите эту кнопку еще раз, чтобы остановить жалюзи в текущем положении.
 - 1.2 Нажмите кнопку **SWING**, чтобы включить перемещение вертикальных жалюзи влево и вправо, на дисплее пульта ДУ появится символ .
Нажмите эту кнопку еще раз, чтобы остановить жалюзи в текущем положении.
2. Если расположенные под жалюзи вертикальные дефлекторы установлены вручную, они направляют поток воздуха вправо или влево.
3. У некоторых инверторных моделей с режимом нагрева одновременно нажмите кнопки перемещения вертикальных и горизонтальных жалюзи, чтобы активировать функцию самоочистки.


Эта настройка должна выполняться только тогда, когда изделие выключено.

Не пытайтесь двигать заслонки вручную, иначе вы рискуете серьезно повредить чувствительный механизм!

Не вставляйте посторонние предметы в отверстия для выпуска и забора воздуха. Это может вызвать повреждение механизма или привести к травме при контакте с деталями под напряжением.

Функция Turbo

TURBO 


Для включения функции «турбо» нажмите кнопку **TURBO**, на дисплее появится значок .

Для выключения этой функции снова нажмите эту кнопку.

При выборе функции «турбо» в режиме охлаждения или нагрева кондиционер включается в режим быстрого охлаждения или быстрого нагрева, а вентилятор вращается с максимальной скоростью и создает интенсивный воздушный поток.

Функция бесшумного режима

MUTE 

1. Для включения этой функции нажмите кнопку **MUTE**; на дисплее пульта ДУ появится значок .

Для отключения этой функции выполните эту операцию еще раз.

2. Когда активирована функция бесшумного режима, на дисплее отображается автоматический режим работы вентилятора и вентилятор внутреннего блока вращается с самой низкой скоростью для поддержания тишины.

3. При нажатии кнопки FAN/TURBO/SLEEP функция бесшумного режима отключается. В режиме осушки функцию бесшумного режима активировать нельзя.

Функция COH [SLEEP]

SLEEP 

Задание автоматической рабочей программы.

Нажмите кнопку **SLEEP** для включения функции COH [SLEEP], на дисплее отобразится .

Для выключения функции снова нажмите кнопку.

После 10 часов работы в режиме Sleep кондиционер возвращается в установленный ранее режим работы.

Функция I FEEL (Дополнительная)

I FEEL 

Нажмите кнопку **I FEEL** для включения этой функции; на дисплее пульта ДУ появится .

Для отключения функции выполните операцию еще раз.

Функция позволяет пульту дистанционного управления измерять температуру в его текущем местоположении и отправлять данный сигнал в кондиционер, чтобы оптимизировать вокруг вас температуру и обеспечить комфорт.

Функция автоматически отключается через 2 часа.

Функция ЭКО [ECO]



При активации функции кондиционер автоматически устанавливает режим экономии энергии.

Нажмите кнопку **[ECO]**, на дисплее появляется и кондиционер будет работать в режиме ЭКО [ECO].

Для выключения режима нажмите кнопку снова.

ПРИМЕЧАНИЕ

Функция ЭКО [ECO] доступна в обоих режимах: ОХЛАЖДЕНИЕ [COOLING] и НАГРЕВ [HEATING].

Функция ДИСПЛЕЙ [DISPLAY] (дисплей внутреннего блока)



Переключатель ВКЛ/ВЫКЛ [ON/OFF] СД-дисплея на панели.

Нажмите кнопку **[DISPLAY]** для выключения СД-дисплея на панели. Ещё раз нажмите эту кнопку для включения СД-дисплея.

Функция защиты от образования плесени (дополнительная)



Чтобы активировать функцию защиты от образования плесени, нажмите кнопку **[ANTI-MILDEW]**. На дисплее появится значок . Для отключения функции нажмите кнопку снова. Функцию можно активировать после работы кондиционера в режиме охлаждения или осушки в течение более 30 минут. Блок будет создавать воздушный поток в течение приблизительно 15 минут для осушки внутренних деталей и предотвращения образования плесени, а затем выключится.

ПРИМЕЧАНИЕ

Функция защиты от образования плесени недоступна в режимах охлаждения и осушки.

Функция самоочистки (дополнительная)

Имеется только у некоторых инверторных моделей с тепловым насосом.

Чтобы активировать эту функцию, сначала выключите внутренний блок, затем одновременно нажмите и удерживайте кнопки **[SWING]** и **[SWING]** до тех пор, пока не услышите звуковой сигнал и на дисплее пульта ДУ, и на светодиодном дисплее внутреннего блока не появятся значки [AC].

1. Эта функция помогает удалить скопившуюся грязь, бактерии и т. д. из испарителя внутреннего блока.
2. Данная функция будет выполняться в течение примерно 30 минут, после чего устройство вернется в предварительно настроенный режим. Для отключения этой функции во время ее работы нажмите кнопку .

После завершения работы или отмены этой функции будет подано 2 звуковых сигнала.

⚠ Если во время работы функции слышен некоторый шум, это нормально, поскольку пластмассовые детали расширяются при нагревании и сжимаются при охлаждении.

⚠ Мы рекомендуем использовать данную функцию при следующих внешних условиях, чтобы избежать срабатывания определенных функций защиты.

Внутренний блок	Темп. < 86 °F (30 °C)
Наружный блок	41 °F (5 °C) < Темп. < 86 °F (30 °C)

⚠ Данную функцию рекомендуется использовать через каждые 3 месяца.

Функция нагрева до 8 °C

1. Чтобы активировать эту функцию, нажмите и удерживайте кнопку **ECO** в течении 3 секунд.
На дисплее пульта ДУ отобразится значок **[8°C]** (**[46°F]**).
Для отключения функции выполните операцию еще раз.
2. Функция автоматически включает блок в режим нагрева, когда температура в помещении опускается ниже 8 °C (46 °F), и возвращает его в режим ожидания, когда температура повышается до 9 °C (48 °F).
3. Если температура в помещении выше 18 °C (64 °F), функция автоматически отключается.

Функция «Легкий ветерок» (дополнительная)

1. Чтобы активировать данную функцию, включите внутренний блок и переключите его в режим COOL.
Затем нажмите и удерживайте одновременно кнопки **FAN** и **MUTE** в течение 3 секунд.
На дисплее отобразится **☼**.
Для отключения этой функции повторите действие.
2. Эта функция закрывает вертикальные жалюзи и создает комфортное ощущение легкого ветерка.

Функция «Здоровье» (дополнительная)

1. Сначала включите внутренний блок, затем одновременно нажмите и удерживайте в течение 3 секунд кнопки **SLEEP** и **DISPLAY**, чтобы активировать эту функцию. На дисплее появится значок **🌿**.
Для отключения этой функции повторите действие.
2. При активации функции «Здоровье» включается и начинает работать ионизатор/генератор плазмы/биполярный ионизатор/ультрафиолетовые лампы (в зависимости от модели).

Функция GEN (дополнительная)

1. Сначала включите внутренний блок, затем нажмите и удерживайте в течение 3 секунд кнопку **MUTE**, чтобы активировать эту функцию. Выполните эту операцию еще раз, чтобы отключить функцию.
2. Когда эта функция активна, нажимайте кнопку **MUTE**, чтобы выбрать общий тип в последовательности L3 - L2 - L1 - OF.
3. Чтобы отключить эту функцию, выберите OF и подождите 2 секунды.

ДОПОЛНИТЕЛЬНЫЕ СВЕДЕНИЯ

Изготовитель

TCL Air Conditioner (Zhongshan) Co., Ltd.

Место нахождения и адрес места осуществления деятельности по изготовлению продукции:

#59 Nantou West Road, Nantou town, Zhongshan, Guangdong, China

ТСП Эйр Кондишнер (Чжуншань) Ко., Лтд.

Место нахождения и адрес места осуществления деятельности по изготовлению продукции: 59 Наньтоу Род, Наньтоу, Чжуншань, Гуандун, Китай

Страна изготовитель и дата производства указаны на маркировочном шильди-ке пульта ДУ.

Особых условий реализации не предусмотрено.

ПРАВИЛА РЕАЛИЗАЦИИ

Особых правил реализации не предусмотрено.

УСЛОВИЯ ТРАНСПОРТИРОВКИ И ХРАНЕНИЯ

Пульты дистанционного управления должны транспортироваться и храниться в упакованном виде. Пульты должны транспортироваться любым видом крытого транспорта в соответствии с правилами перевозки грузов, действующими на данном виде транспорта. Состояние изделия и условия производства исключают его изменения и повреждения при правильной транспортировке. Природные стихийные бедствия на данное условие не распространяются, гарантия при повреждении от природных бедствий не распространяется (например — в результате наводнения). Пульты должны храниться на стеллажах, коробки должны располагаться в соответствии с манипуляционными знаками.

Срок хранения не ограничен, но не может превышать срок службы устройства.

ВАЖНО! Не допускайте попадания влаги на упаковку! Не ставьте грузы на упаковку!

УТИЛИЗАЦИЯ ОТХОДОВ

Ваше изделие помечено этим символом. Этот символ означает, что электрические и электронные изделия, а также батарейки, не следует смешивать с не сортированным бытовым мусором. Не пытайтесь демонтировать систему самостоятельно: демонтаж изделия должен проводиться квалифицированным специалистом в соответствии с местным и общегосударственным законодательством. Агрегаты и отработанные батарейки необходимо сдавать на специальную перерабатывающую станцию для утилизации, переработки и вторичного использования.



Обеспечивая надлежащую утилизацию, вы способствуете предотвращению отрицательных последствий для окружающей среды и здоровья людей. За более подробной информацией обращайтесь к монтажнику или в местные компетентные органы.

Оборудование, к которому относится настоящая инструкция, при условии его эксплуатации согласно данной инструкции, соответствует следующим техническим регламентам: Технический регламент Таможенного Союза ТР ТС 020/2011 «Электромагнитная совместимость технических средств».



Импортер / Организация, уполномоченная изготовителем °DAICHI на территории Таможенного союза является компания ООО «ДАИЧИ». Адрес: Российская Федерация, 125130, г. Москва, Старопетровский пр-д, д. 11, корп. 1 этаж 3, офис 20.

Тел. +7 (495) 737-37-33, Факс: +7 (495) 737-37-32 E-mail: info@daichi.ru

Единая справочная служба: 8 800 200-00-05

Список сервисных центров доступен по ссылке: www.daichi.ru/service/

°DAICHI

