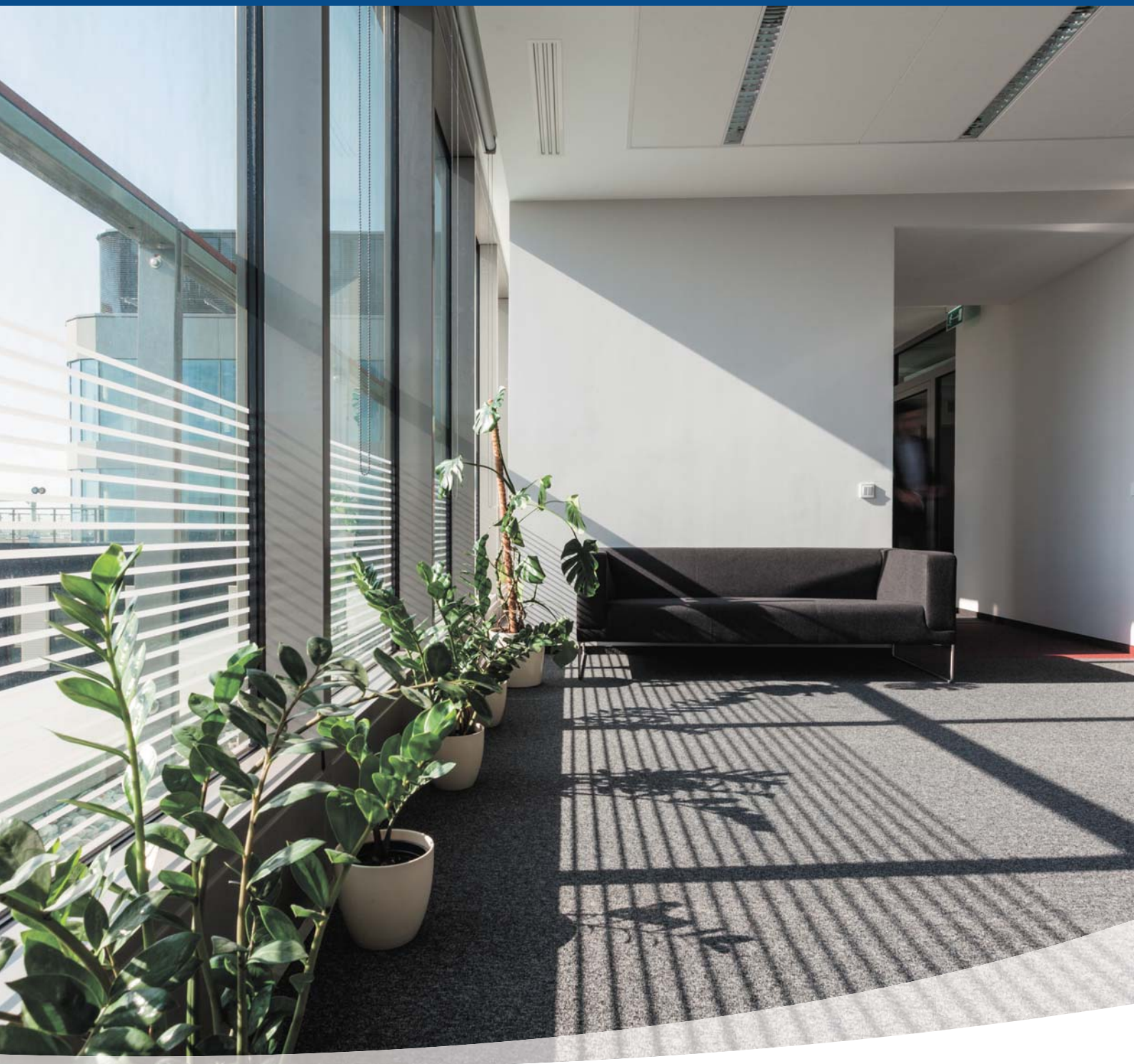


Фэнкойлы

2018



Напольно-потолочные фэнкойлы в корпусе

Охлаждение и обогрев SYSCOMFORT

 0,5-9,1 кВт

 0,7-10,6 кВт



Конфигурации

- 2-х трубные фэнкойлы
- 4-х трубные фэнкойлы

Технические особенности

- Различные варианты исполнения: горизонтальная и вертикальная установка.
- Многоскоростной АС электродвигатель (три скорости подключены на заводе).
- Моноблочный главный / дополнительный поддон для сбора конденсата.
- Гидравлические соединения расположены в стандартном исполнении с левой стороны, если смотреть со стороны выхода воздуха (другая сторона подключения – по запросу при размещении заказа).
- Очищаемый воздушный фильтр класса G2 в стандартной комплектации.
- Декоративный корпус изготовлен из прочной оцинкованной листовой стали и покрыт порошковой эпоксидной краской. Корпус легко снимается, что обеспечивает простой доступ к внутренним компонентам блока.
- Внутреннее основание изготовлено из оцинкованной стали с изоляцией из вспененного полиэтилена.

Аксессуары и опции

- 2-х ходовые и 3-х ходовые клапаны с приводом 230 В типа ОТКР/ЗАКР.
- Очищаемый воздушный фильтр класса G3.
- Дренажный насос.
- Ножки для напольной установки фэнкойла.
- Решетки для забора воздуха спереди или снизу.
- Пленумы различной конфигурации
- Исполнение с электронагревом.
- Исполнение с ЕС электродвигателем.

Системы управления

- Электромеханические пульты: CMV, TBMV, TRM-FA.
- Электронные пульты: TAE20+SHE, AQUASIMP.
- Управление на базе контроллера SysLogic: индивидуальное и групповое управление с пульта WRC или BRC; интеграция в комплексную систему управления зданием (BMS) по протоколу Modbus.

Напольно-потолочные фэнкойлы без корпуса

Охлаждение и обогрев SYSCOMFORT

 0,6-9,1 кВт

 0,7-10,6 кВт



Конфигурации

- 2-х трубные фэнкойлы
- 4-х трубные фэнкойлы

Технические особенности

- Внешнее статическое давление до 50 Па.
- Различные варианты исполнения: горизонтальная и вертикальная установка.
- Многоскоростной АС электродвигатель (три скорости подключены на заводе).
- Моноблочный главный/дополнительный поддон для сбора конденсата.
- Гидравлические соединения расположены в стандартном исполнении с левой стороны, если смотреть со стороны выхода воздуха (другая сторона подключения – по запросу при размещении заказа).
- Очищаемый воздушный фильтр класса G2 в стандартной комплектации.
- Корпус изготовлен из оцинкованной стали с изоляцией из вспененного полиэтилена.

Аксессуары и опции

- 2-х ходовые и 3-х ходовые клапаны с приводом 230 В типа ОТКР/ЗАКР.
- Очищаемый воздушный фильтр класса G3.
- Дренажный насос.
- Ножки для напольной установки фэнкойла.
- Решетки для забора воздуха спереди или снизу.
- Пленумы различной конфигурации
- Исполнение с электронагревом.
- Исполнение с ЕС электродвигателем.

Системы управления

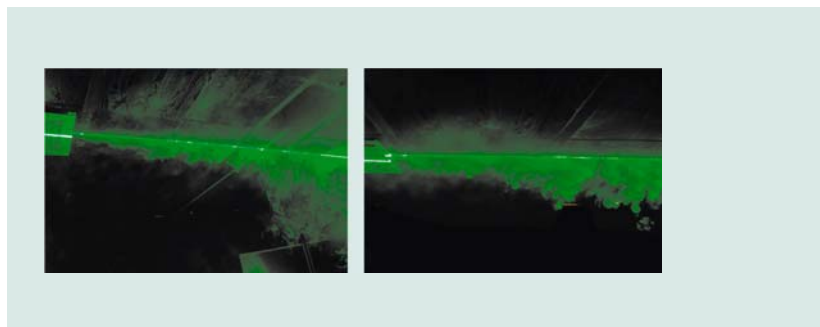
- Электромеханические пульты: CMV, TBMV, TRM-FA.
- Электронные пульты: TAE20+SHE, AQUASIMP.
- Управление на базе контроллера SysLogic: индивидуальное и групповое управление с пульта WRC или BRC; интеграция в комплексную систему управления зданием (BMS) по протоколу Modbus.

Кассетные четырехпоточные фэнкойлы

Охлаждение и обогрев SysQuare

 1,3-9,6 кВт

 1,1-14,0 кВт



Использование декоративной панели IRYS с эффектом Коанда способствует равномерному распространению струи воздуха в помещении.

Конфигурации

- 2-х трубные фэнкойлы
- 4-х трубные фэнкойлы

Технические особенности

- Установка в свободном пространстве подвесного фальшпотолка:
 - 600x600 мм (типоразмеры 20, 30 и 40)
 - 900x900 мм (типоразмеры 50, 60 и 70) .
- Небольшая высота блока: 282 мм.
- В корпусе блока предусмотрено пространство для установки клапана/клапанов и электрических компонентов.
- Простой доступ ко всем электрическим соединениям, расположенным на выдвижной раме.
- Многоскоростной АС двигатель вентилятора
- Корпус из листовой оцинкованной стали, покрытой тепло- и шумоизоляцией.
- Супертихая работа благодаря малозумному исполнению.
- Возможность подмеса свежего воздуха.
- Возможность воздухораспределения в смежное помещение.
- Встроенный дренажный насос с высотой подъема конденсата до 600 мм.
- Возможность закрытия одной или двух воздухораспределительных створок.
- Очищаемый воздушный фильтр в стандартной комплектации.

Аксессуары и опции

- 2-х ходовые и 3-х ходовые клапаны с приводом 230 В типа ОТКР./ЗАКР.
- Металлическая воздухораспределительная решетка IRYS с эффектом Coanda (I360, I180)
- Электронагреватель.
- ЕС электродвигатель вентилятора.

Системы управления

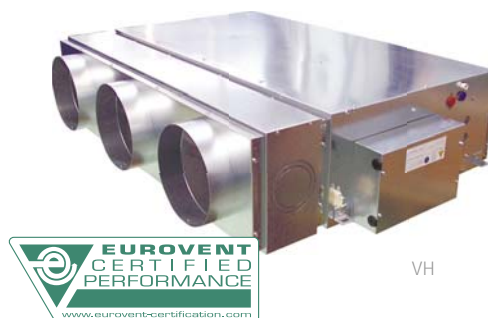
- Электромеханические пульты: CMV, TBMV, TRM-FA.
- Электронные пульты: TAE20+SHE, AQUASIMP.
- Управление на базе контроллера SysLogic: индивидуальное и групповое управление с пульта WRC или BRC; интеграция в комплексную систему управления зданием (BMS) по протоколу Modbus.

Канальные средне- и высоконапорные фэнкойлы

Охлаждение и обогрев DUCTYS и VH

 0,8-21,9 кВт

 0,5-26,8 кВт



Конфигурации

- 2-х трубные фэнкойлы
- 4-х трубные фэнкойлы

Технические особенности

- Простота установки и обслуживания.
- Внешнее статическое давление до 220 Па.
- Различные конфигурации воздухозабора и воздухораспределения благодаря модульной концепции блока
- В стандартном исполнении гидравлические соединения расположены с левой стороны и электрические соединения – с правой стороны, если смотреть со стороны выхода воздуха (другая сторона – по запросу при размещении заказа).
- Возможность подмеса свежего воздуха.
- Моноблочный главный/дополнительный поддон для сбора конденсата.
- Фильтры различного класса очистки доступны в качестве опции.

Аксессуары и опции

- 2-х ходовые и 3-х ходовые клапаны с приводом 230 В типа ОТКР/ЗАКР.
- Предохранитель.
- Дренажный насос.
- Пленумы различной конфигурации
- Исполнение с электронагревом.
- Очищаемый воздушный фильтр класса G2 и G3.

Системы управления

- Электромеханические пульты: TRM-VP, TRM-FA.
- Электронные пульты: TAE20+SHE, AQUASIMP.
- Управление на базе контроллера SysLogic: индивидуальное и групповое управление с пульта WRC или BRC; интеграция в комплексную систему управления зданием (BMS) по протоколу Modbus.

Москва +7 (495) 797-9988 | Санкт-Петербург +7 (812) 334-0140 | Екатеринбург +7 (343) 379-4767
Уфа +7 (347) 246-5193 | Казань +7 (843) 279-3334 | Набережные Челны +7 (8552) 34-0714
Красноярск +7 (391) 291-8727 | Новосибирск +7 (383) 335-8025 | Ростов-на-Дону +7 (863) 200-7008
Волгоград +7 (8442) 92-4033 | Краснодар +7 (861) 201-1678 | Самара +7 (846) 207-0306
Нижегород +7 (831) 282 1525 | Вологда +7 (8172) 33-0373 | Иркутск +7 (3952) 48-6637
Владивосток +7 (423) 205-2555 | Воронеж +7 (906) 581-7704 | Калининград +7 (962) 252-3648
Киев +380 (44) 223-3434 | Минск +375 (17) 398-7239 | Сервисный центр +7 (495) 787-33-15