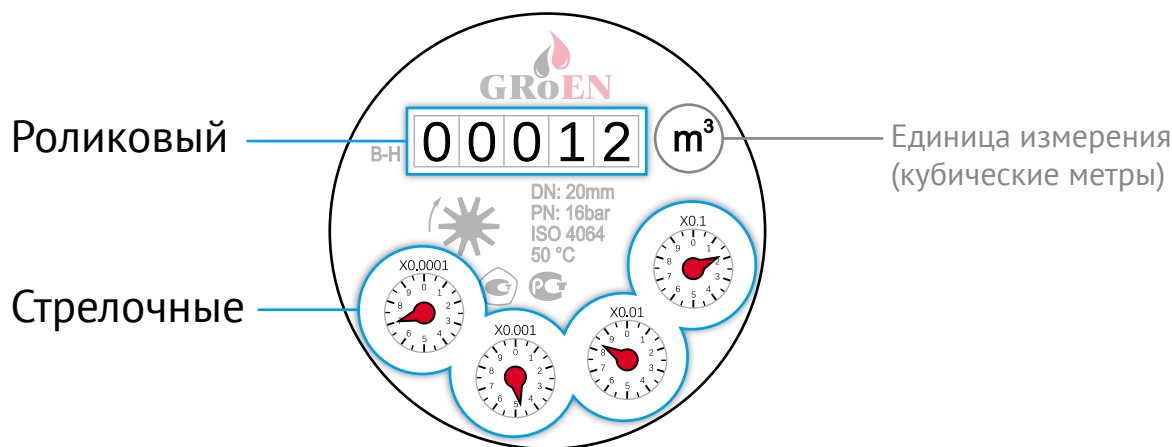


Считывание показаний со счетчиков воды Groen

Счетчики воды Groen, в зависимости от модели и модификации, могут иметь различные указатели на циферблате.

Типы указателей, используемых в счетчиках Groen:



Роликовый указатель

В зависимости от модели и модификации счетчика роликовый указатель может содержать в себе десятичные цифры, при этом они могут обозначаться следующими способами:

1 2 3 4 5 6 7 Десятичные цифры выделены красным цветом.

1 2 3 4 5 6 7 Десятичные цифры отделены запятой

1 2 3 4 5 6 7 Десятичные цифры отделены запятой и выделены красным цветом

Если все цифры черные и на роликовом указателе нет запятой, то роликовый указатель показывает целое число:

1 2 3 4 5 6 7

При этом окошко последней цифры может быть увеличено, но это никак не говорит о количестве десятичных цифр в роликовом указателе:

1 2 3 4 5 6 7

1 2 3 4 5 6 7

1 2 3 4 5 6 7

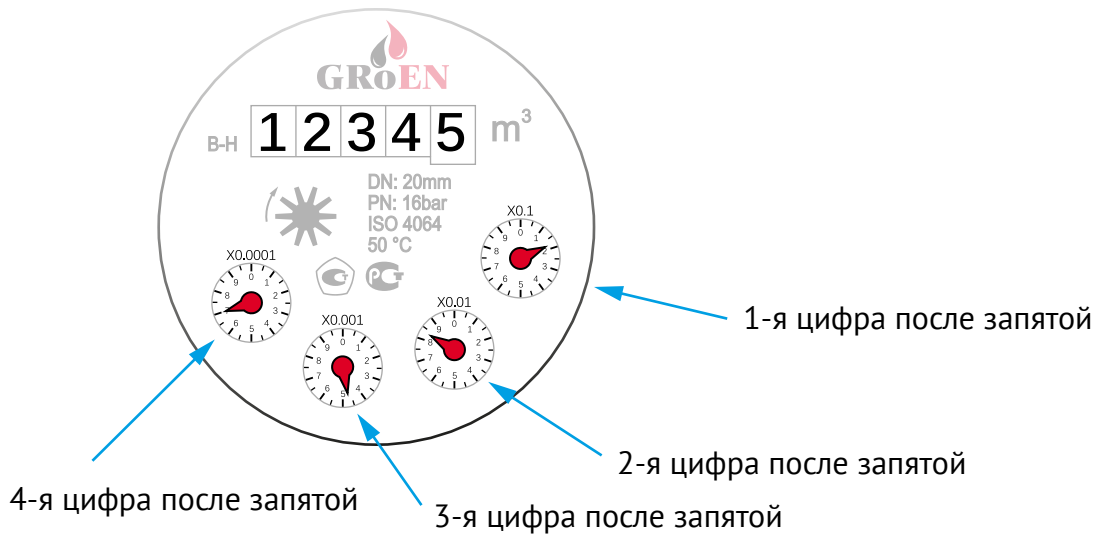
1 2 3 4 5 6 7

Показано значение 12345,67

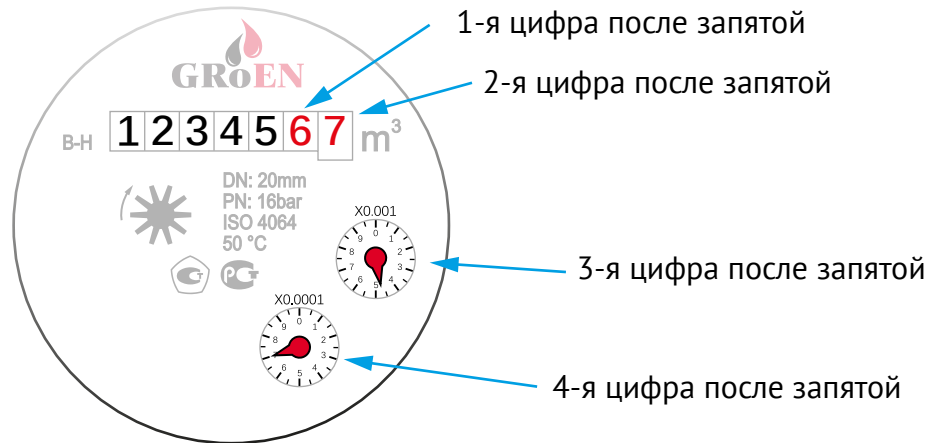
Показано значение 1234567

Стрелочные указатели

В зависимости от модели и модификации счетчика стрелочных указателей может быть 1 и более. Каждый стрелочный указатель начиная с самого правого налево показывает следующую цифру после запятой, о чем говорят множители рядом с каждым указателем ($\times 0.1$, $\times 0.01$, $\times 0.001$ и так далее):

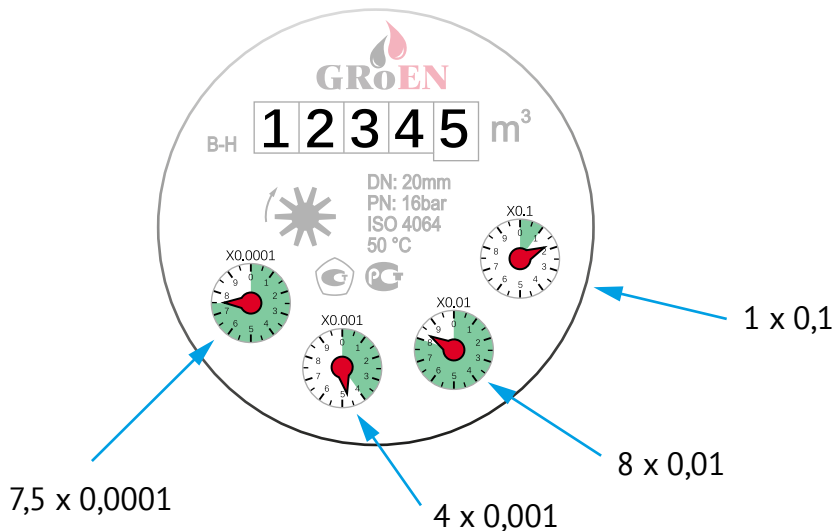


При этом стрелочные указатели продолжают уточнение роликового указателя. Таким образом, если роликовый указатель содержит в себе две цифры после запятой, то стрелочные будут показывать цифры после запятой начиная с третьей.



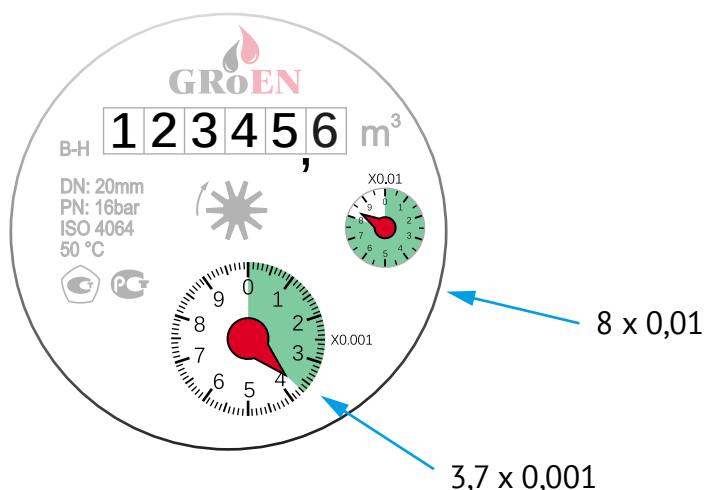
При считывании стрелочных указателей нужно округлять в меньшую сторону, но для последнего указателя значение можно округлять по обычным правилам до наиболее точного значения, насколько это позволяет цена деления.

Пример 1.



Суммируем показания всех стрелочных указателей, получаем 0.18475 м³. Прибавляем это к показанию роликового указателя, получаем 12345,18475 м³.

Пример 2.

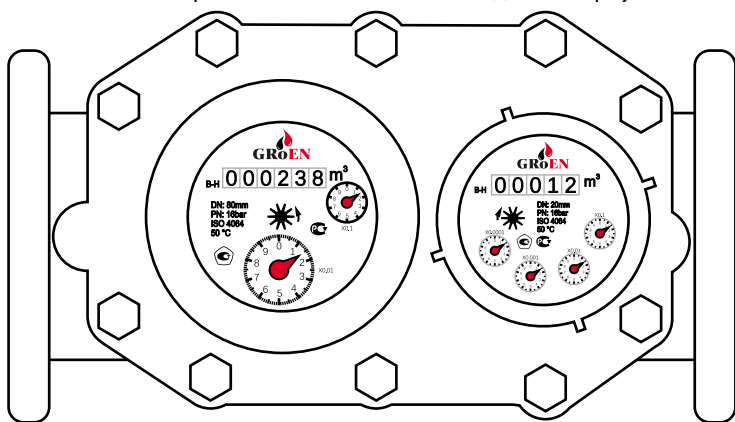


Суммируем показания всех стрелочных указателей, получаем 0,0837 м³. Прибавляем это к показанию роликового указателя, в котором есть одна цифра после запятой, получаем 12345,6837 м³.

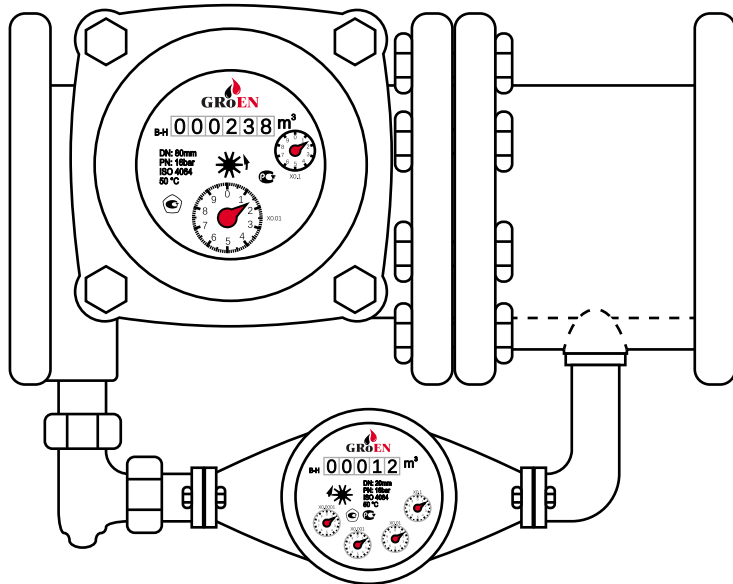
Считывание показаний с комбинированных счетчиков воды DUAL

Комбинированные счетчики воды серии DUAL выпускаются в двух модификациях: DUAL в едином корпусе и DUAL (BY) с обводной линией.

Комбинированный счетчик DUAL в едином корпусе:



Комбинированный счетчик DUAL (BY) с обводной линией:



Счетчики DUAL и DUAL (BY) имеют в своей конструкции 2 счетчика. Для каждого из них справедлив принцип считывания показаний со счетчиков Groen, описанный выше.

Для получения показания комбинированных счетчиков DUAL и DUAL (BY) необходимо сложить показания входящих в их состав счетчиков.