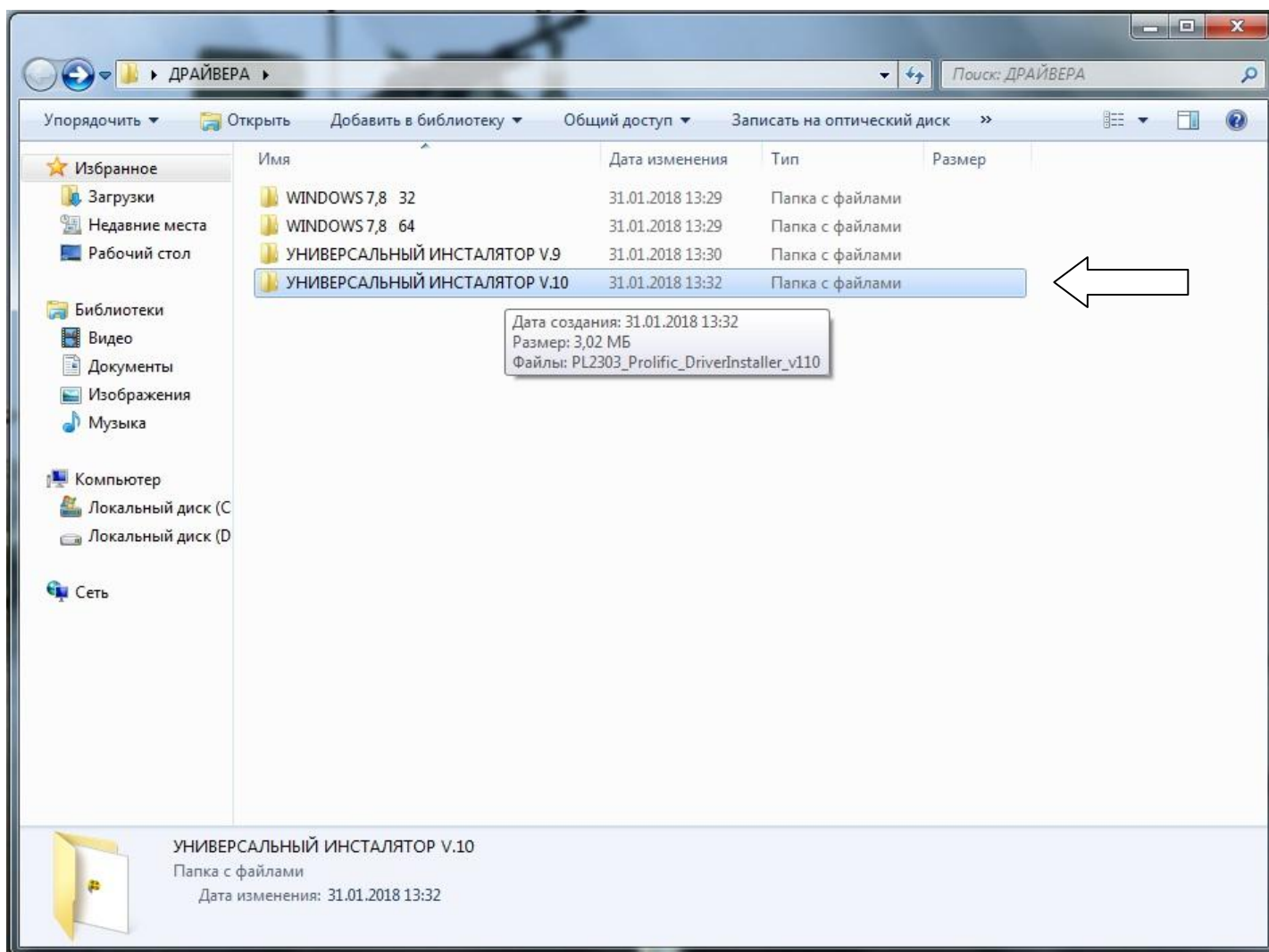
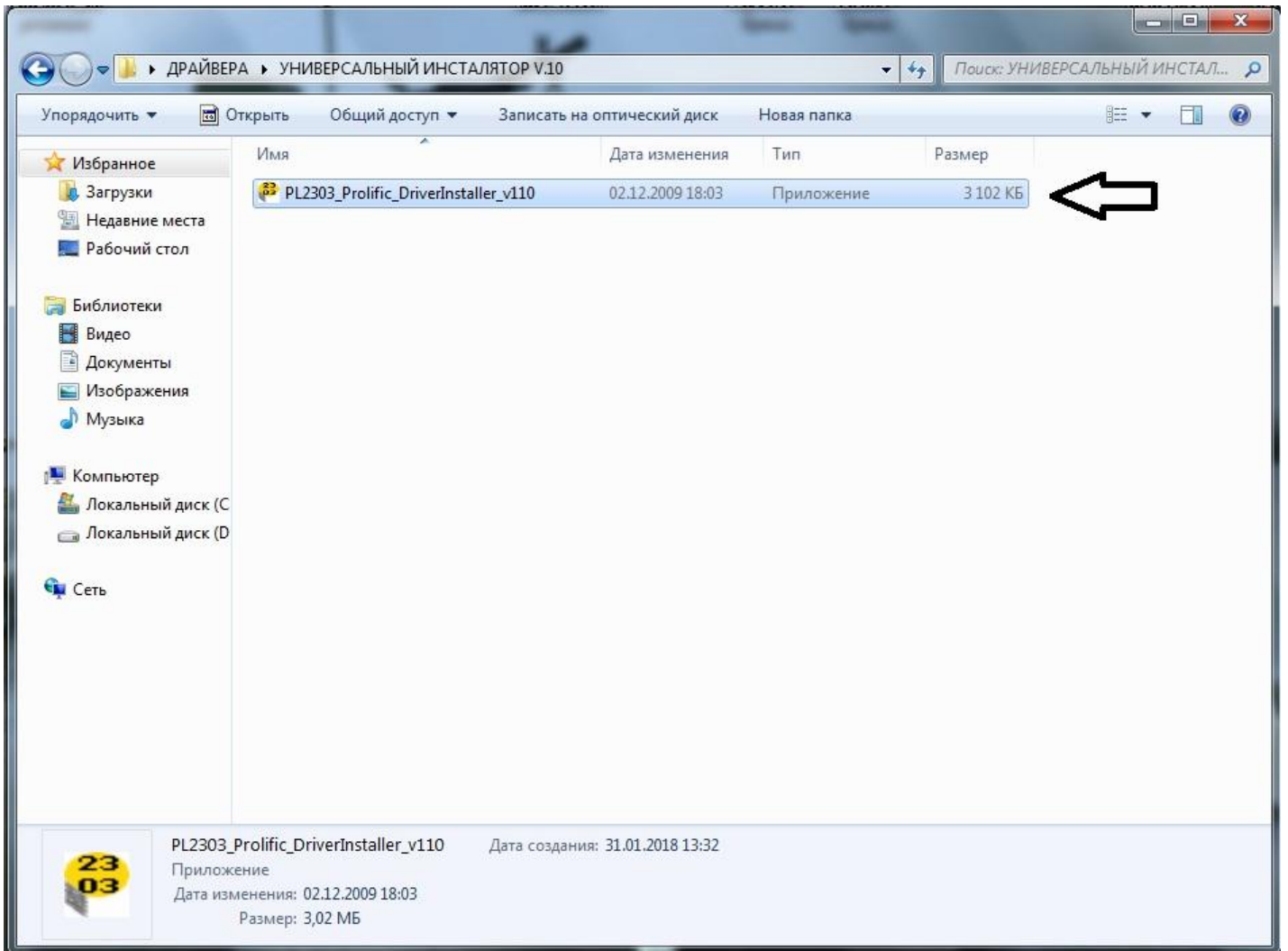


Инструкция по установке драйвера переходника ВТЕ-1К1,1К1М.

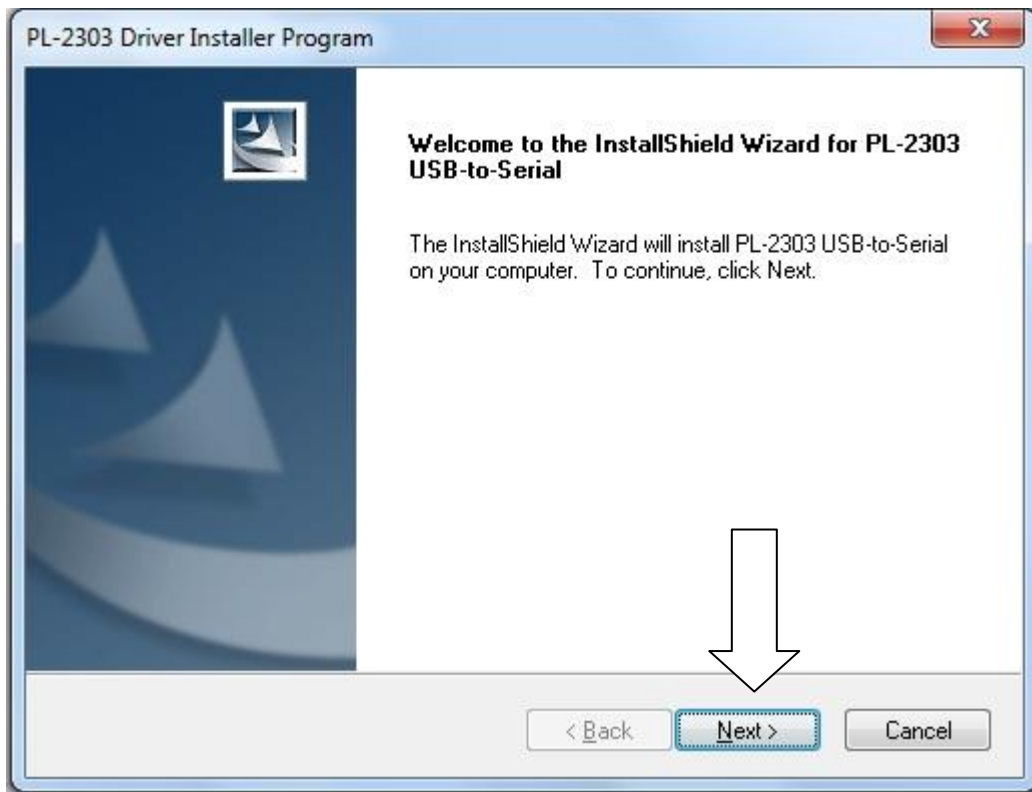
ОКНО 1.



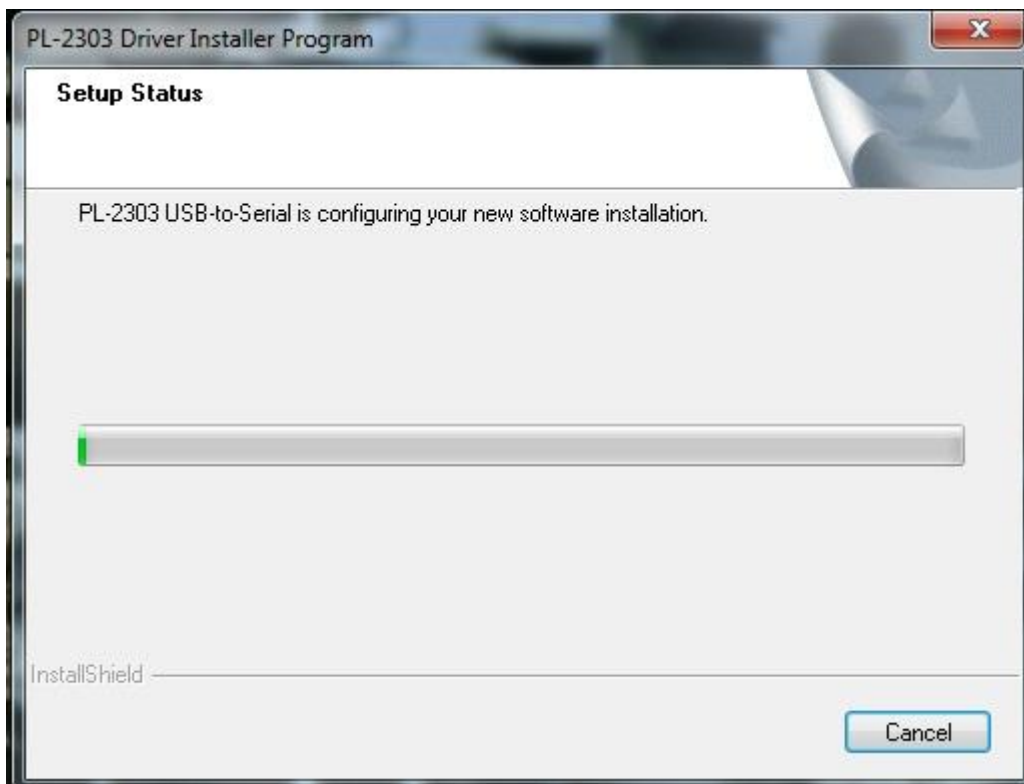
ОКНО 2.



ОКНО 3.

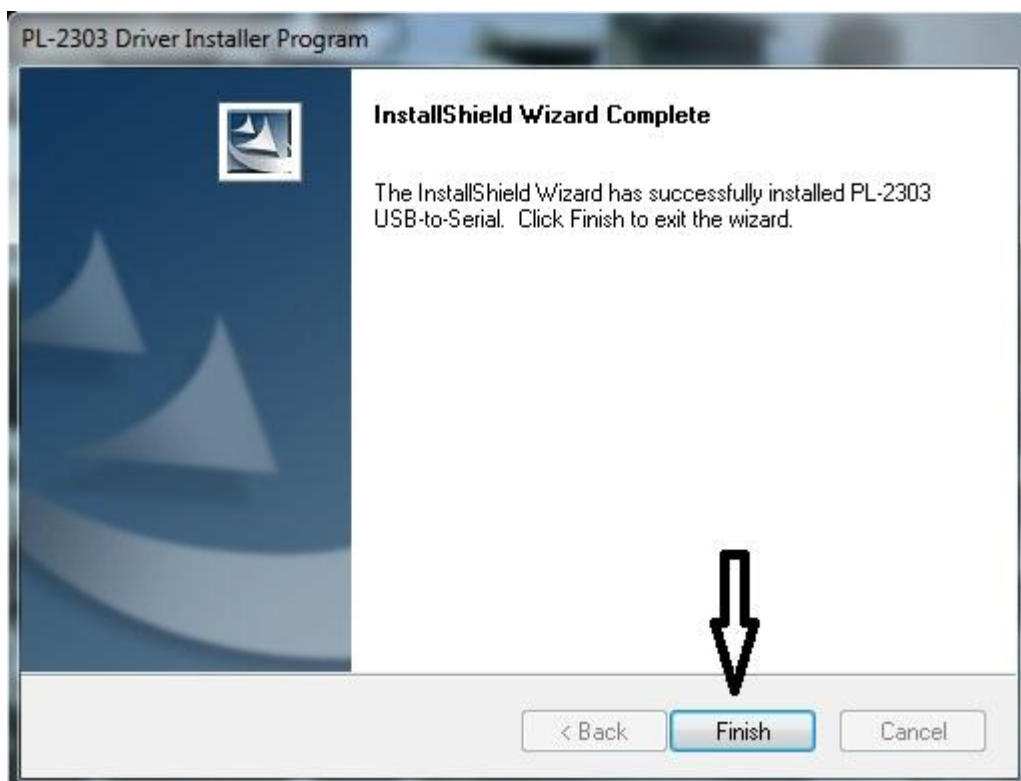


ОКНО ЗАГРУЗКИ 4.

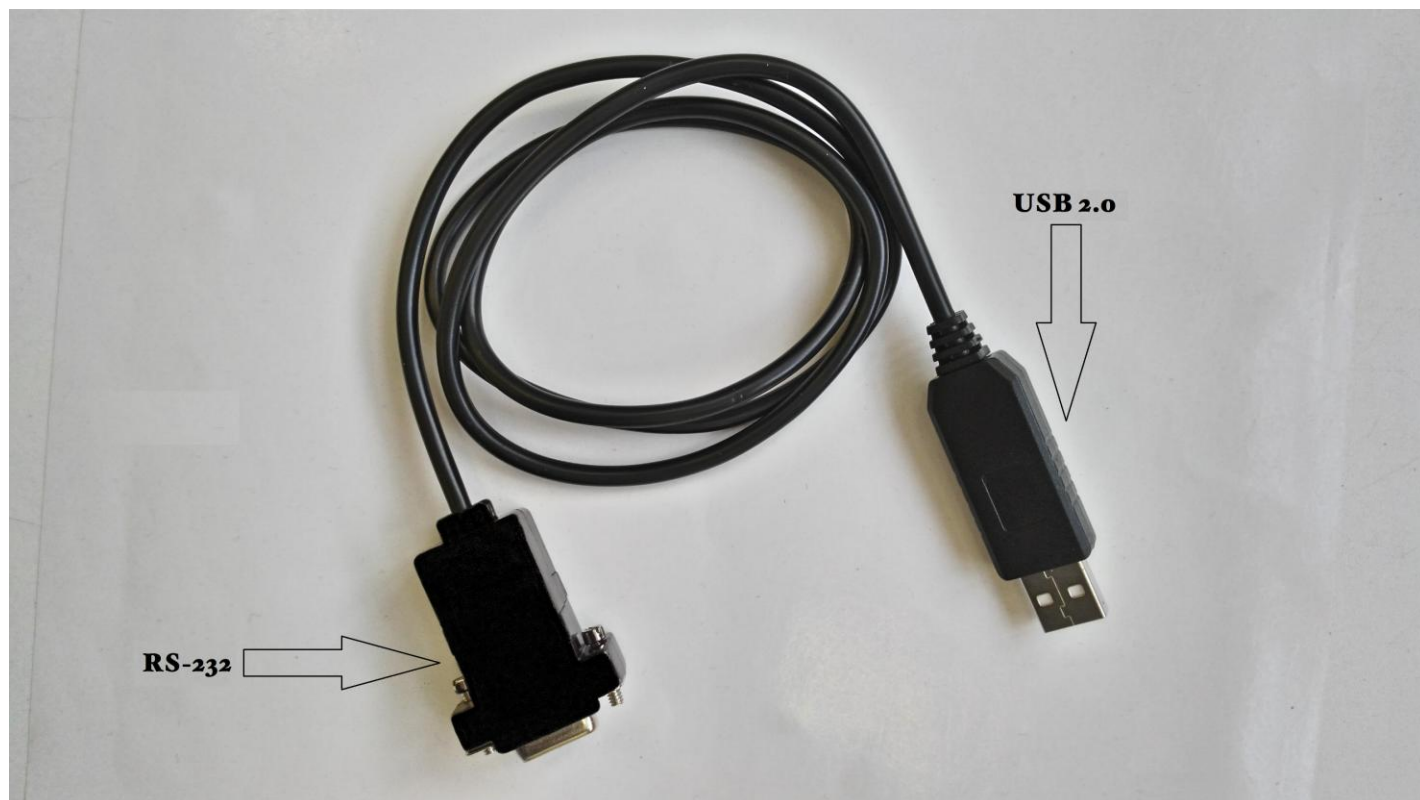


ОЖИДАЙТЕ ОКНО 5.

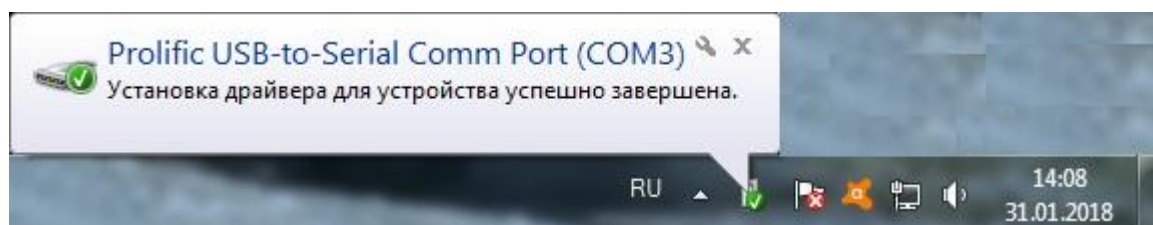
ОКНО 5.



Произведите подключение переходника к компьютеру через USB порт.



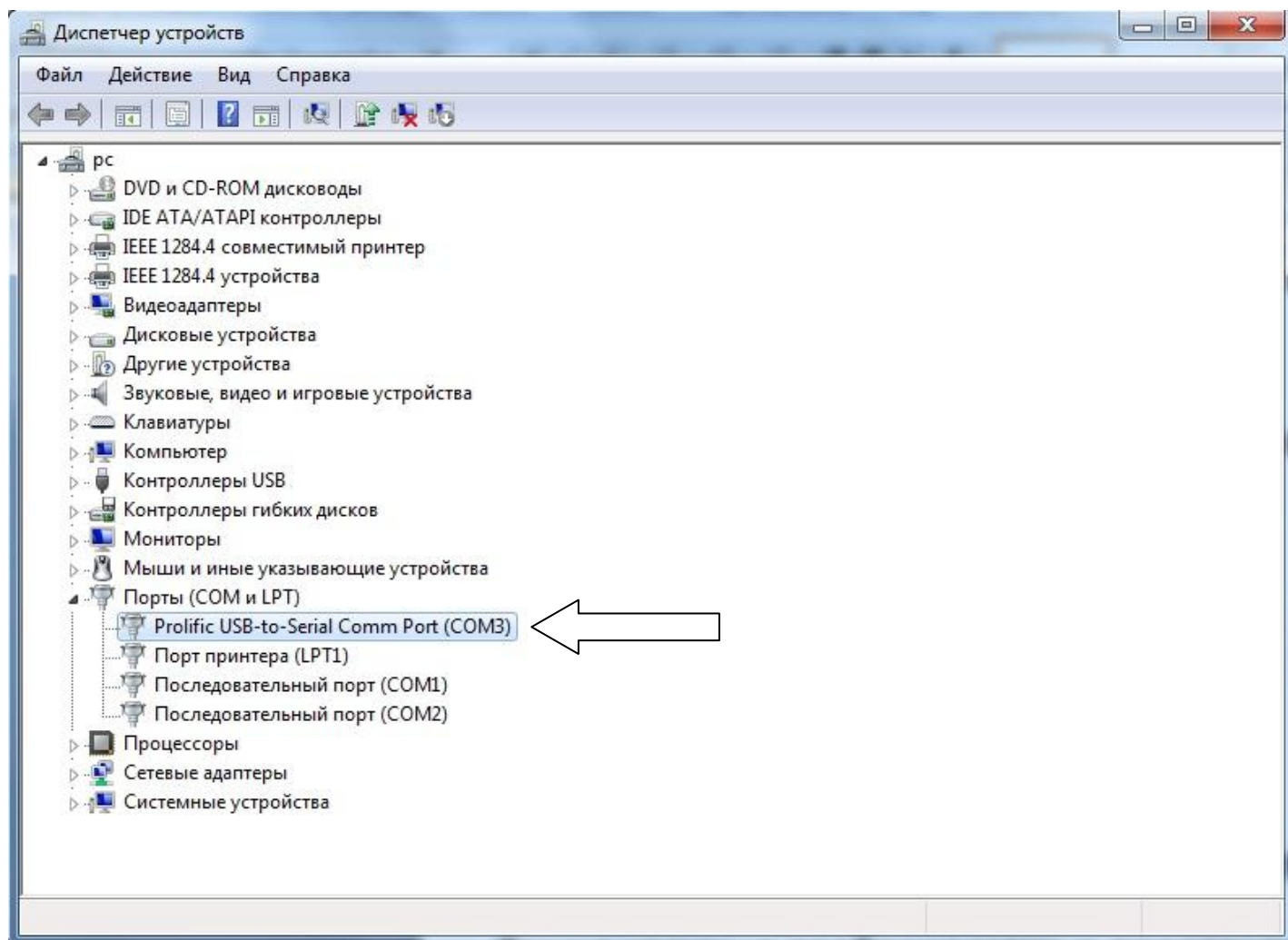
На мониторе возле часов появится информация об успешной установке драйвера.



Обратите внимание, какой COM порт присвоен устройству,
На картинке он №3.

В программе к вычислителю необходимо выбрать порт который был присвоен переходнику.

Также наличие драйвера можно проверить: панель управления \Longrightarrow система \Longrightarrow диспетчер устройств \Longrightarrow порты (COM и LPT).



На этом установка драйвера окончена.

По вопросам установки драйверов просьба писать на электронную почту. info@teploamper.ru