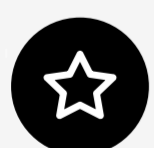


КОЛОРИСТИКА

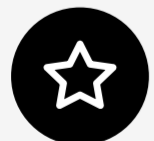
МИНЕРАЛЬНЫЕ ПИГМЕНТЫ



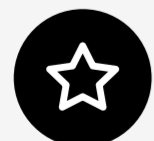
MINERAL LINE БРОВНЫЕ



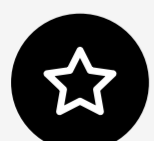
**Сверхлегкая укладка
как у гибридов**



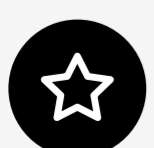
Бархатистая текстура



**Чистые минералы
без капли органики**



Небывалые, яркие,
насыщенные остатки



Отсутствует миграция
цвета



M0 IDEAL BROWN



Температура: нейтральный

Основа: коричневая

Описание: насыщенный коричневый цвет.

Особенности работы: не уходит в выраженный тёплый или серый подтон при работе на корректной глубине.

Кому подходит: шатенки, тёмно-русые и мягкие

брюнетки. Рекомендуется для получения сбалансированного коричневого оттенка без рыжины и серости, а также для работы в чистом виде и в миксах с минеральными и органическими пигментами.

Интенсивность: 4 балла

CI: 77491



M1 BLOND



Температура: тёплый

Основа: жёлтая

Описание: мягкий русо-золотистый оттенок

Кому подходит: светлые, белокурые

клиентки, возрастная кожа

Особенности работы: рекомендуется

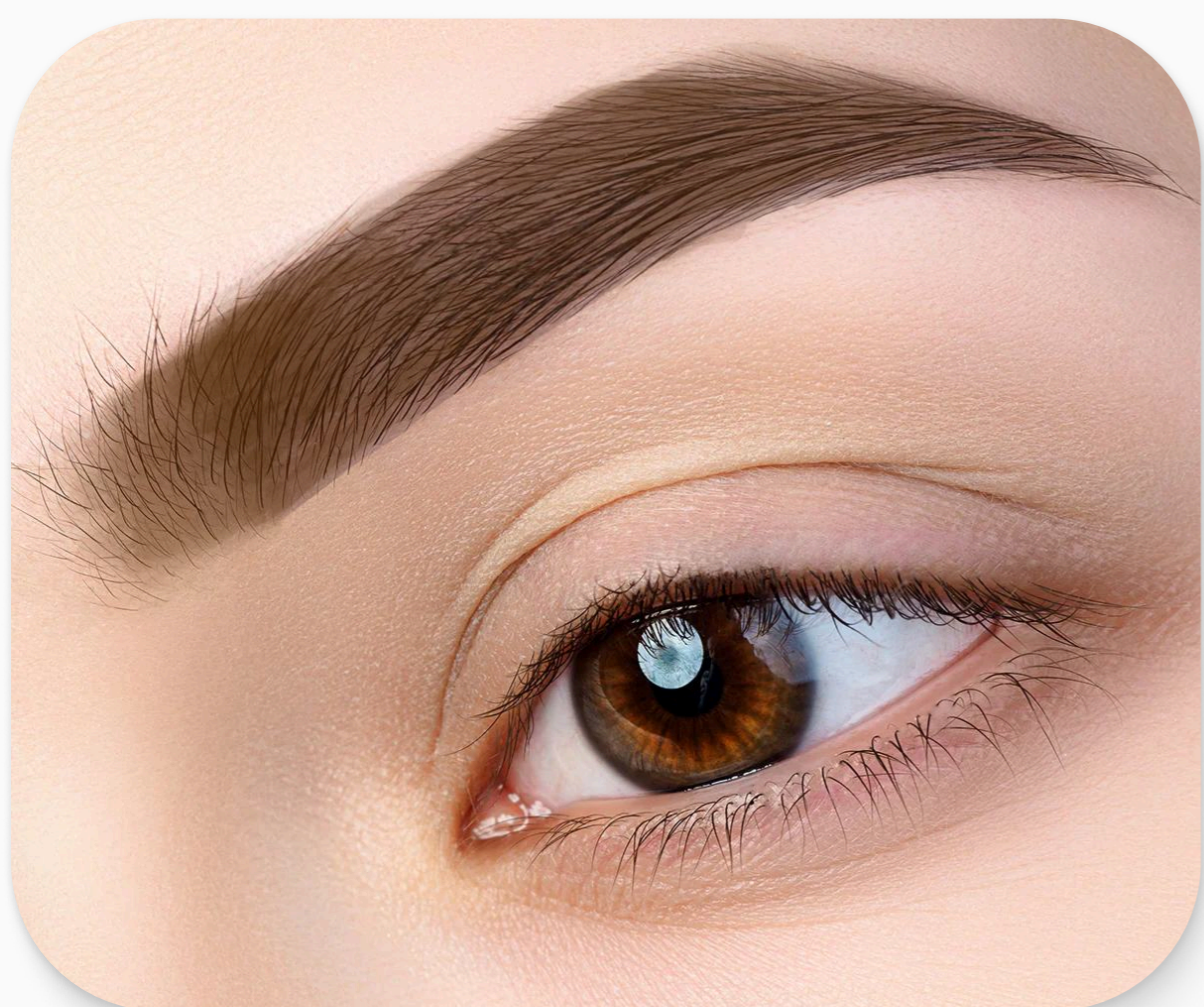
для тонкой и сухой кожи

Используется в миксах для осветления

и смягчения более тёмных оттенков

Интенсивность: 2 балла

CI: 77492, 77491, 77499, 77288



M2 DARK BLOND



Температура: тёплый

Основа: жёлтая

Описание: насыщенный русый

оттенок с тёплым подтоном

Кому подходит: русоволосые клиентки,

светлые брови, когда требуется мягкий,

неяркий результат

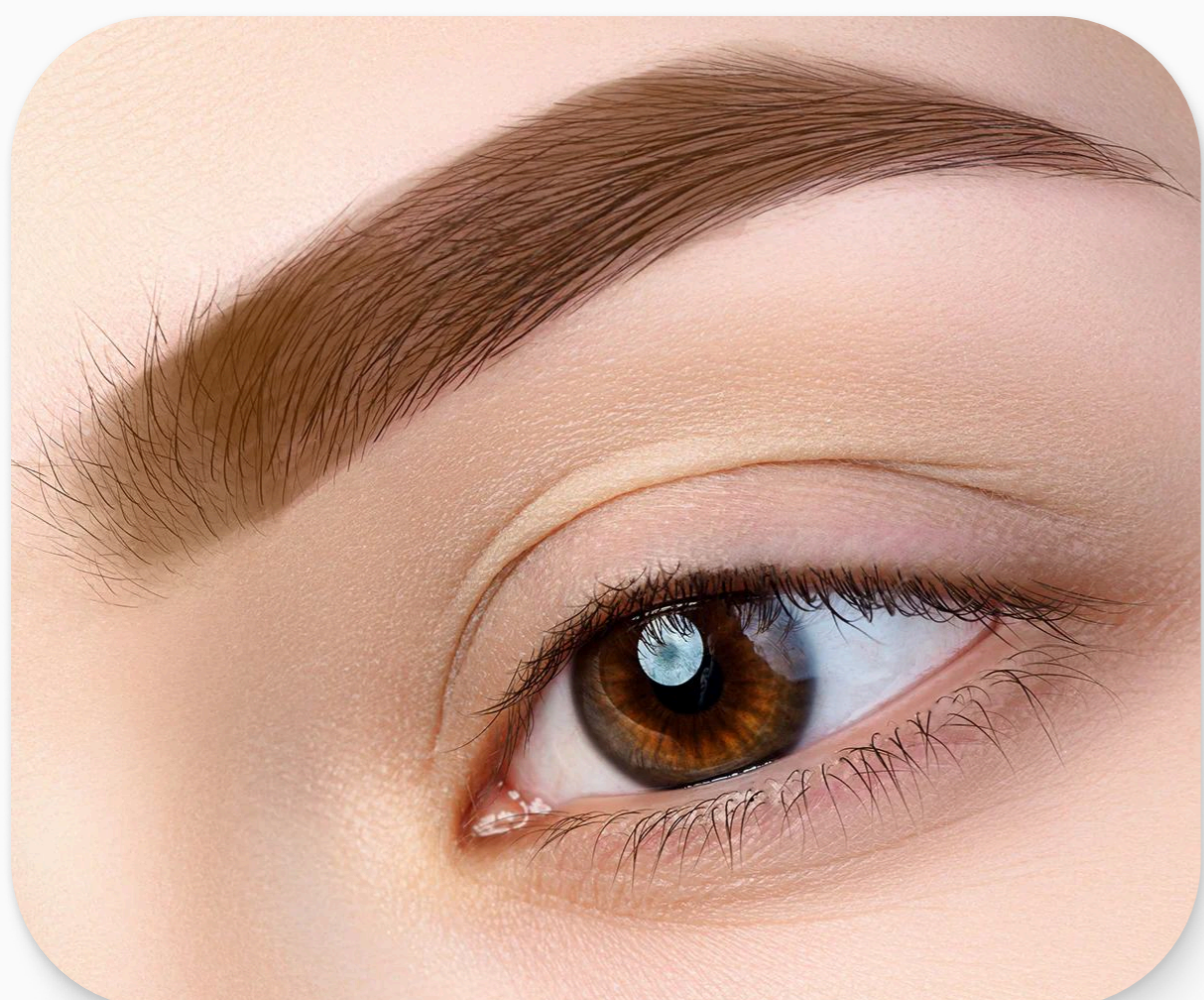
Особенности работы: рекомендуется для

получения естественной насыщенности

без контраста

Интенсивность: 3 балла

CI: 77492, 77491, 77499, 77288



M3 LIGHT BROWN



Температура: тёплый

Основа: красная

Описание: самый тёплый оттенок

в палитре

Кому подходит: рыжие клиентки, тёплый

и золотистый цвет волос

Особенности работы: используется

преимущественно в миксах для добавления

тепла. В чистом виде требует аккуратной

работы, так как проявляется через тёплый

подтон.

Интенсивность: 3 балла

CI: 77492, 77491, 77499, 77288





M4 DARK BROWN



Температура: нейтральный

Основа: жёлтая

Описание: прохладный, благородный тёмно-русый оттенок.

Кому подходит: тёмно-русые и шатенки с холодным цветом волос.

Особенности работы: при необходимости смягчения или лёгкого тепла допускается добавление M3. Микс M2 + M4 даёт глубокий русый оттенок.

Интенсивность: 4 балла

CI: 77499, 77492, 77491, 77288



M5 BLACK BROWN



Температура: нейтральный

Основа: жёлто-красная

Описание: тёмный насыщенный оттенок.

Кому подходит: брюнетки.

Особенности работы: в чистом виде даёт глубокий результат.

Для осветления и смягчения рекомендуется добавление M3. Используется покапельно для затемнения любого оттенка в палитре.

Интенсивность: 5 баллов

CI: 77499, 77492, 77491, 77288



M6 EXTRA BLACK



Глубокий черный, концентрированный, насыщенный оттенок

Концентрированный оттенок можно добавлять в бронные оттенки для усиления насыщенности и темноты не требует корректора

CI: 77492, 77491, 77499





M7 BRONZE



Бронзовый корректор для бровей средней насыщенности

Используется для перекрытия бровей с холодными остатками, а также подходит для утепления других оттенков, не рекомендуется использовать в чистом виде в качестве основного цвета

CI: 77492, 77491



M8 GOLD



Жёлтый корректор для бровей средней насыщенности

Используется для осветления, стабилизации и нейтрализации плотных бровных оттенков. Не рекомендуется использовать в чистом виде в качестве основного цвета

CI: 77492



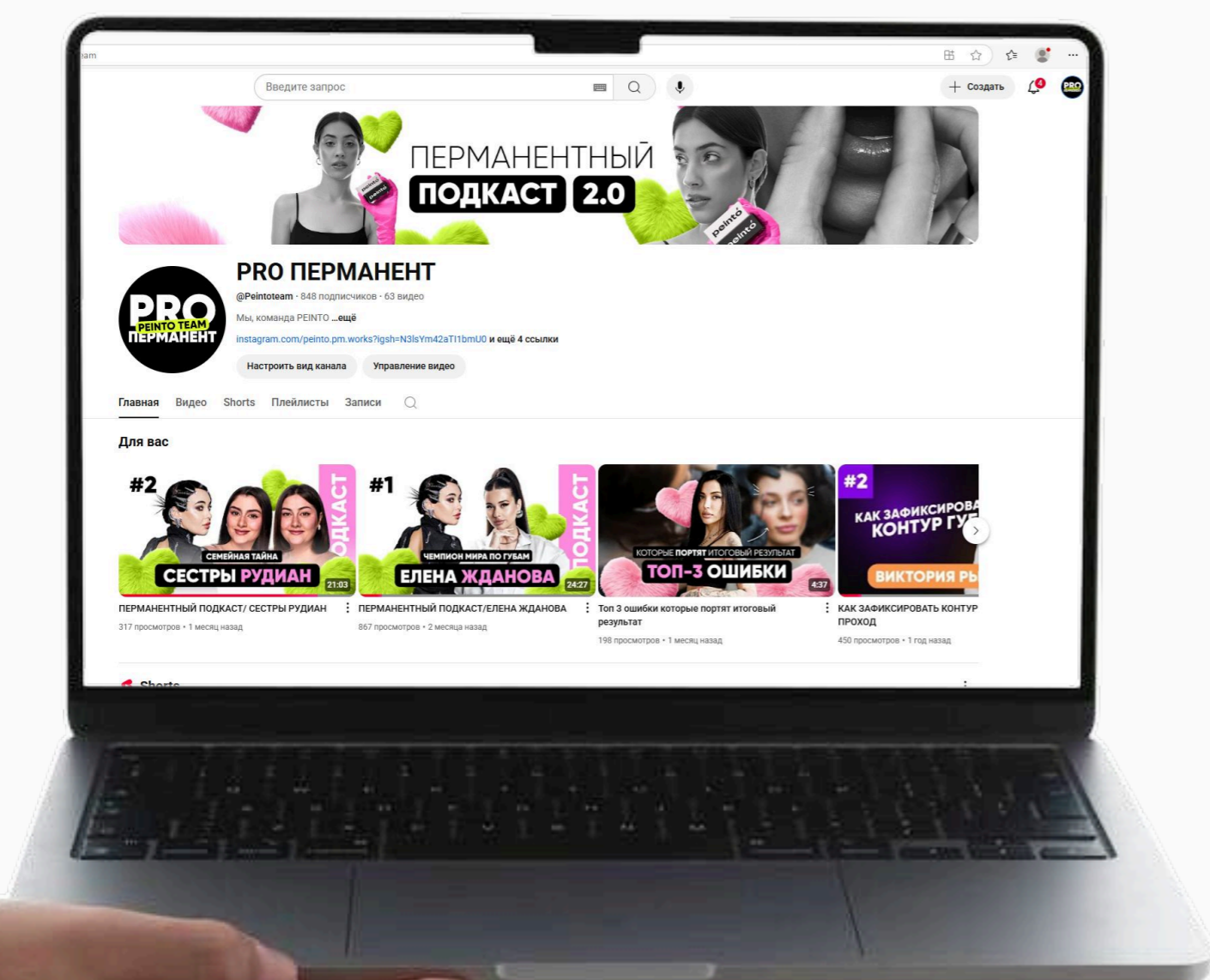
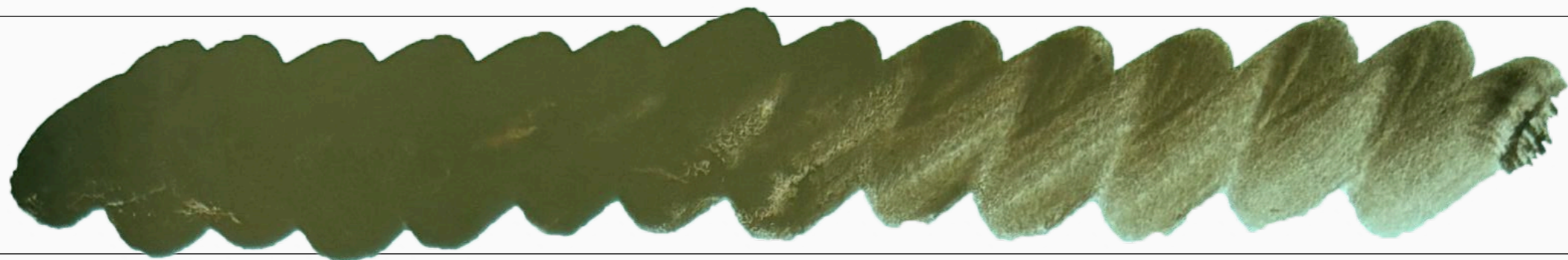
M9 OLIVE



Зелёный корректор для бровей средней насыщенности

Используется для перекрытия красноватых и оранжевых остатков

CI: 77492, 77288



КОЛОРИСТИКА

ВИДЕОФОРМАТ

СМОТРЕТЬ

Разбор минеральной линейки бровных пигментов от Ирины Сизовой