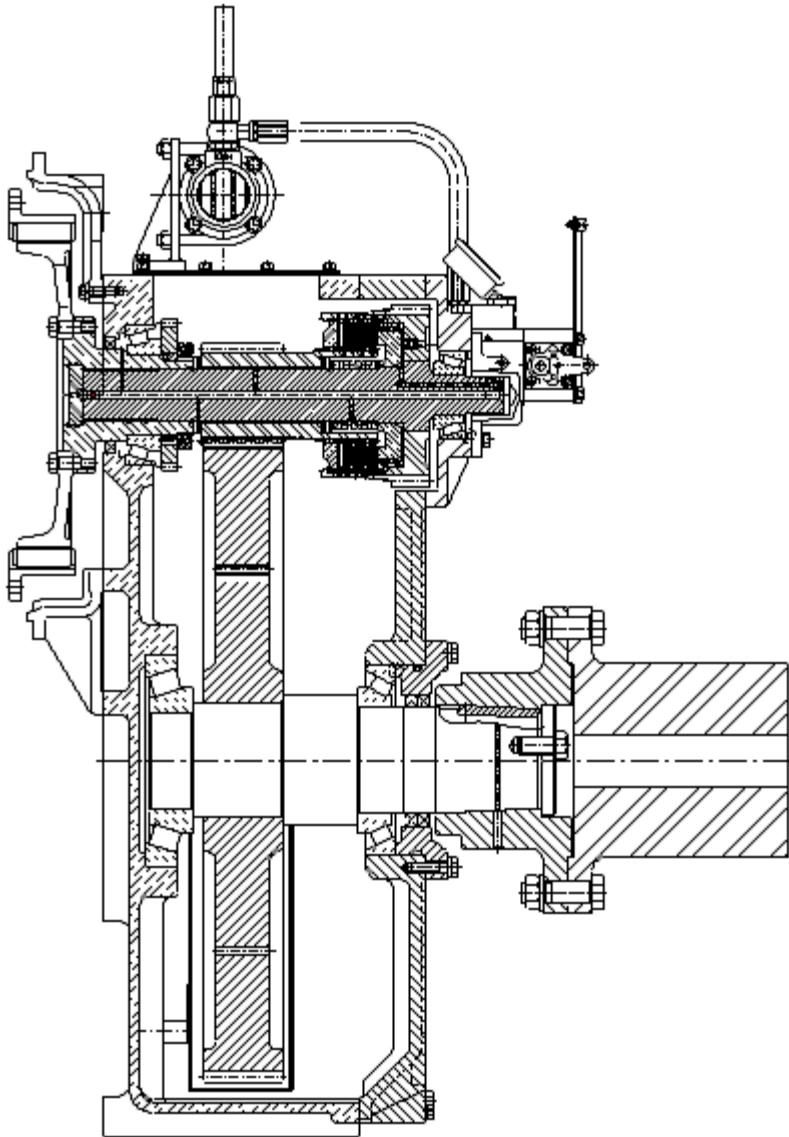


D-I INDUSTRIAL CO., LTD.

FOR THE BETTER & BETTER SATISFACTION OF CUSTOMERS

SERVICE PARTS LIST



MODEL

DMT 400H-D

DMT 400HL-E

© D-I INDUSTRIAL CO., LTD.

GROUP ASSEMBLY PARTS LIST

CONTENTS	ITEM NO.
INPUT SHAFT GROUP	1 ~ 29
ASTERN SHAFT GROUP	40 ~ 62
OUTPUT SHAFT GROUP	70 ~ 89
CASE GROUP	100 ~ 139
PUMP HOLDER GROUP	170 ~ 189
VALVE HOLDER GROUP	200 ~ 244
SELECTOR VALVE GROUP	260 ~ 299
OIL COOLER GROUP 1	320 ~ 339
OIL COOLER GROUP 2	342 ~ 356
P.T.O SHAFT GROUP	360 ~ 372
P.T.O OPTION PART	380 ~ 384
IDLE SHAFT ASS'Y	390 ~ 396
OPTION GROUP	410 ~ 418
HI FLEXIBLE COUPLING	420 ~ 430
TROLLING VALVE ASS'Y	430 ~ 448

입력축그룹

INPUT SHAFT GROUP

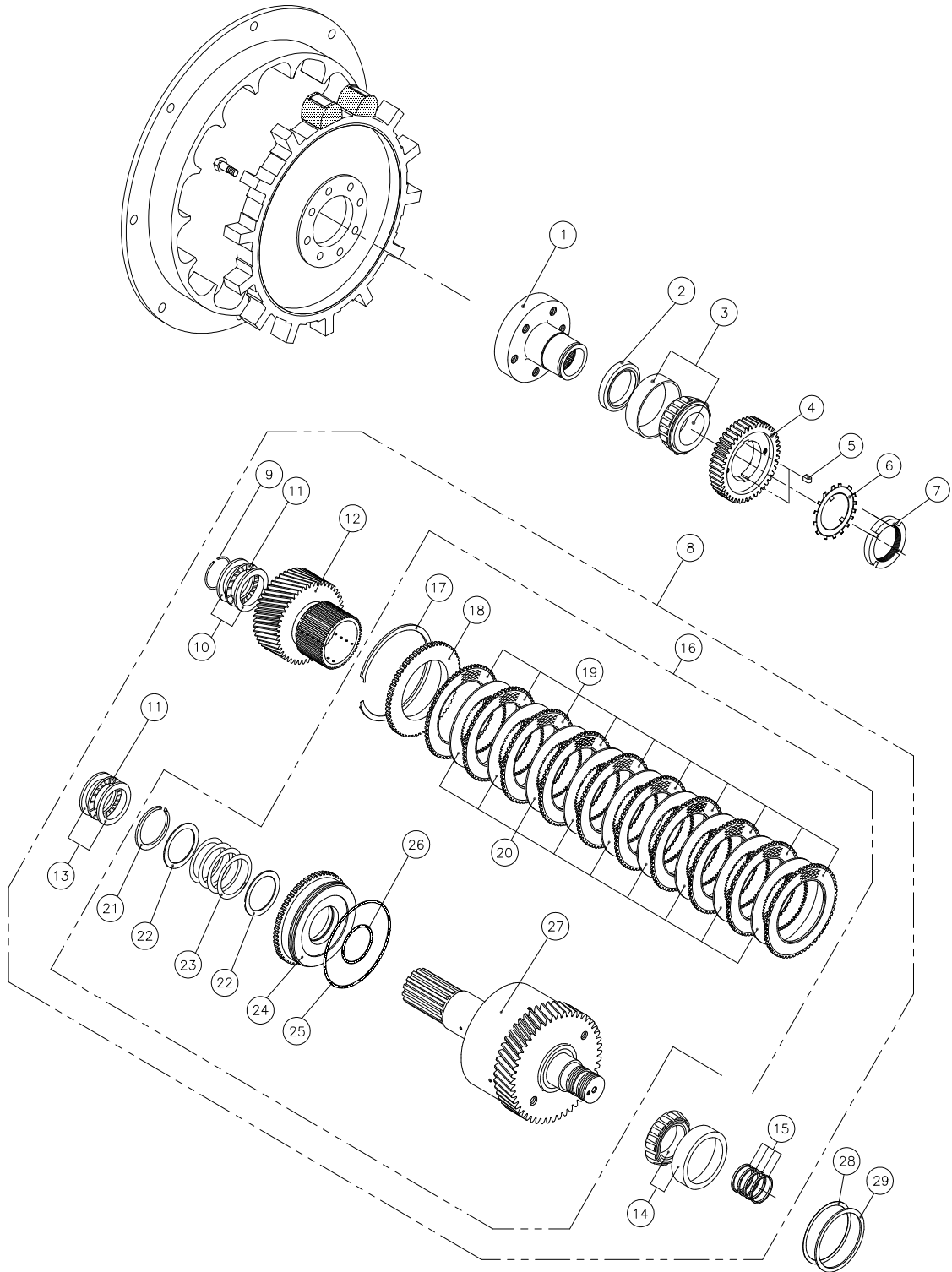
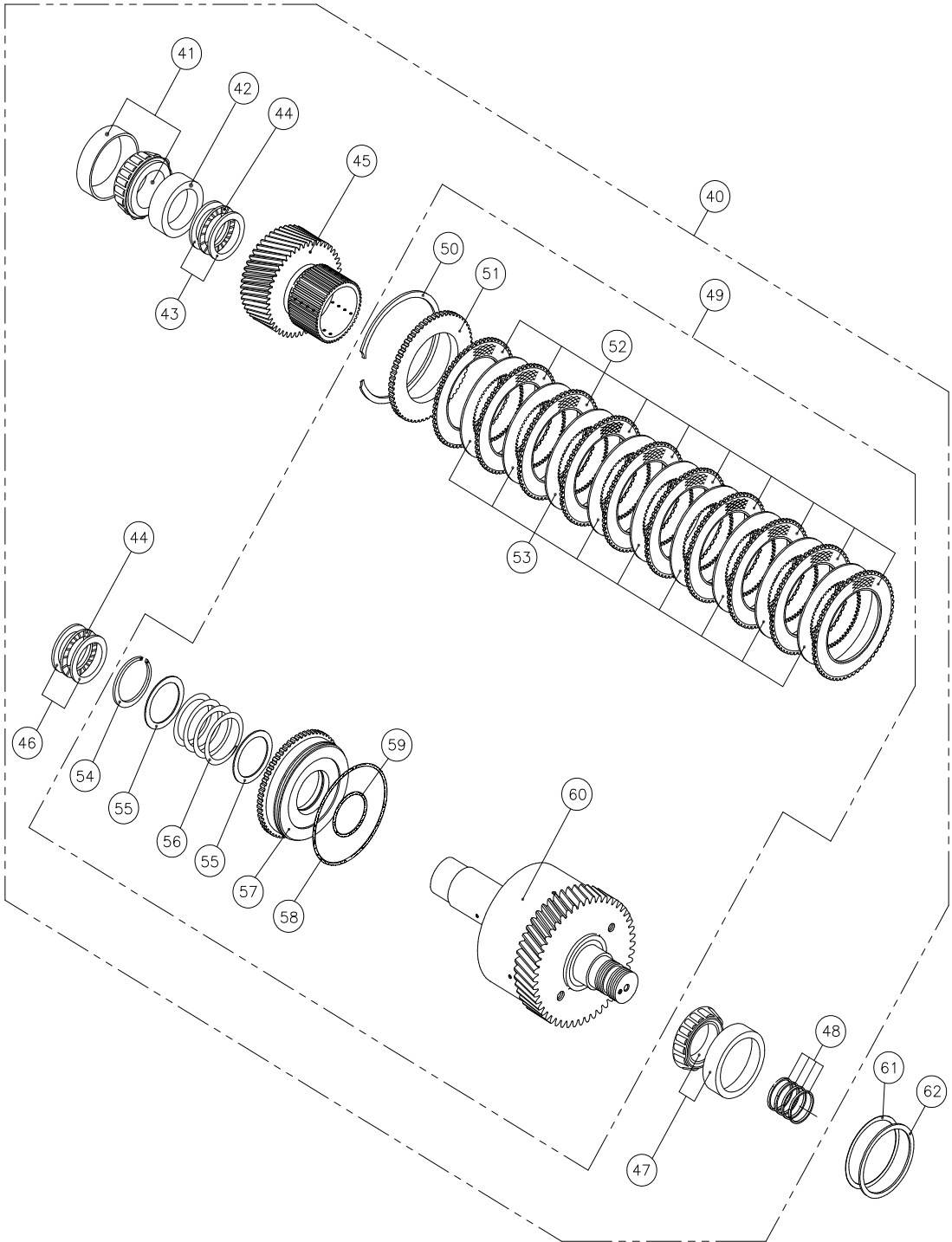


그림 번호 - 1

FIG NO. - 1

INPUT SHAFT GROUP

번호 NO.	부품 번호 PARTS NO.	품 명 P A R T S N A M E		대 개 (Q'TY)		비 고 REMARKS
				D400H	D400HL	
1	400007	입력카플링조합	INPUT COUPLING ASS'Y	(1)	(1)	
2	DV12016012	오일씰	SEAL, oil	1	1	
3	32221J	테이퍼롤러베어링	BEARING, taper roller	1	1	
4	400011A~B 004	PTO 입력기어	GEAR, PTO input	1	1	A(0.98), B(0.79)
5	510012 001	키	KEY	2	2	
6	400012 001	고정와셔	WASHER, lock	1	1	
7	400013 002	고정너트	NUT, fixing	2	2	
8	400100A~E	전진통 그룹	INPUT SHAFT GROUP	(1)	-	A(1.43), B(1.72), C(2.03), D(2.46), E(2.75)
	450100A~F	전진통 그룹	INPUT SHAFT GROUP	-	(1)	A(3.02), B(3.28), C(3.56), D(4.07), E(4.48), F(4.95)
9	400114 000	리테이너	RETAINER	1	1	
10	FTRD-75100	트/베어링 와셔	WASHER, thrust bearing	2	2	
11	FNTA-75100	트/니이들 베어링	BEARING, thrust needle	2	2	
12	400117A 005	구동기어 조합	PINION, ASS'Y	1	-	G.R 1.43
	400117B 005	구동기어 조합	PINION, ASS'Y	1	-	G.R 1.72
	400117C 004	구동기어 조합	PINION, ASS'Y	1	-	G.R 2.03
	400117D 004	구동기어 조합	PINION, ASS'Y	1	-	G.R 2.46
	400117E 004	구동기어 조합	PINION, ASS'Y	1	-	G.R 2.75
	450117A 004	구동기어 조합	PINION, ASS'Y	-	1	G.R 3.02
	450117B 004	구동기어 조합	PINION, ASS'Y	-	1	G.R 3.28
	450117C 004	구동기어 조합	PINION, ASS'Y	-	1	G.R 3.56
	450117D 004	구동기어 조합	PINION, ASS'Y	-	1	G.R 4.07
	450117E 004	구동기어 조합	PINION, ASS'Y	-	1	G.R 4.48
450117F 004	구동기어 조합	PINION, ASS'Y	-	1	G.R 4.95	
13	FTRE-75100	트/베어링 와셔	WASHER, thrust bearing	2	2	
14	32312JR	테이퍼롤러베어링	BEARING, taper roller	1	1	
15	150122 000	씰링	RING,oil seal	4	4	
16	400100	전진통 조합	INPUT SHAFT ASS'Y	(1)	-	
	450100	전진통 조합	INPUT SHAFT ASS'Y	-	(1)	
17	400110 000	스냅링(내)	RING,snap internal	1	1	
18	400109 000	마찰판 받침판	PLATE, back	1	1	
19	400107 000	외측 마찰판	PLATE, sintered	10	10	
20	400108 000	내측 마찰판	PLATE, steel	9	9	
21	400116 000	스냅링(외)	RING, snap external	1	1	
22	400115 000	스프링 받침판	WASHER	2	2	
23	400112 000	복원스프링	SPRING, return	1	1	
24	400105 000	유압피스톤	PISTON, clutch	1	1	
25	400106 000	O 링	O-RING	1	1	
26	400104 000	O 링	O-RING	1	1	
27	400101	전진축 조합	INPUT SHAFT SUB ASS'Y	1	-	
	450101	전진축 조합	INPUT SHAFT SUB ASS'Y	-	1	
28	100304A~C000	조정심	SHIM	1SET	1SET	
29	400414A~C000	심받침판	SPACER	1	1	



ASTERN SHAFT GROUP

번호 NO.	부품 번호 PARTS NO.	품 명 P A R T S N A M E		대 개 (Q'TY)		비 고 REMARKS
				D400H	D400HL	
40	400200A~E	후진통 그룹	ASTERN SHAFT GROUP	(1)	-	A(1.43) ,B(1.72), C(2.03), D(2.46), E(2.75)
	450200A~E	후진통 그룹	ASTERN SHAFT GROUP	-	(1)	A(3.02), B(3.28), C(3.56), D(4.07), E(4.48), F(4.95)
41	32314JR	테이퍼롤러베어링	BEARING, taper roller	1	1	
42	400205 001	베어링 칼라	COLLAR, bearing	1	1	
43	FTRD-75100	트/베어링 와샤	WASHER, thrust bearing	2	2	
44	FNTA-75100	트/니이들 베어링	BEARING, thrust needle	2	2	
45	400117A 005	구동기어 조합	PINION, ASS'Y	1	-	G.R 1.43
	400117B 005	구동기어 조합	PINION, ASS'Y	1	-	G.R 1.72
	400117C 004	구동기어 조합	PINION, ASS'Y	1	-	G.R 2.03
	400117D 004	구동기어 조합	PINION, ASS'Y	1	-	G.R 2.46
	400117E 004	구동기어 조합	PINION, ASS'Y	1	-	G.R 2.75
	450117A 004	구동기어 조합	PINION, ASS'Y	-	1	G.R 3.02
	450117B 004	구동기어 조합	PINION, ASS'Y	-	1	G.R 3.28
	450117C 004	구동기어 조합	PINION, ASS'Y	-	1	G.R 3.56
	450117D 004	구동기어 조합	PINION, ASS'Y	-	1	G.R 4.07
	450117E 004	구동기어 조합	PINION, ASS'Y	-	1	G.R 4.48
450117E 004	구동기어 조합	PINION, ASS'Y	-	1	G.R 4.95	
46	FTRE-75100	트/베어링 와샤	WASHER, thrust bearing	2	2	
47	32312JR	테이퍼롤러베어링	BEARING, taper roller	1	1	
48	150122	씰 링	RING, oil seal	4	4	
49	400200	후진통 조합	ASTERN SHAFT ASS'Y	(1)	-	
	450200	후진통 조합	ASTERN SHAFT ASS'Y	-	(1)	
50	400110 000	스냅링(내)	RING, snap internal	1	1	
51	400109 000	마찰판 받침판	PLATE, back	1	1	
52	400107 000	외측 마찰판	PLATE, sintered	10	10	
53	400108 000	내측 마찰판	PLATE, steel	9	9	
54	400116 000	스냅링(외)	RING, snap external	1	1	
55	400115 000	스프링 받침판	WASHER	2	2	
56	400112 000	복원스프링	SPRING, return	1	1	
57	400105 000	유압피스톤	PISTON, clutch	1	1	
58	400106 000	O 링	O-RING	1	1	
59	400104 000	O 링	O-RING	1	1	
60	400201	후진축 조합	ASTERN SHAFT SUB ASS'Y	1	-	
	450201	후진축 조합	ASTERN SHAFT SUB ASS'Y	-	1	
61	100304A~C	조정심	SHIM	1SET	1SET	
62	400414A~C	심받침판	SPACER	1	1	

감속축 그룹

OUTPUT SHAFT GROUP

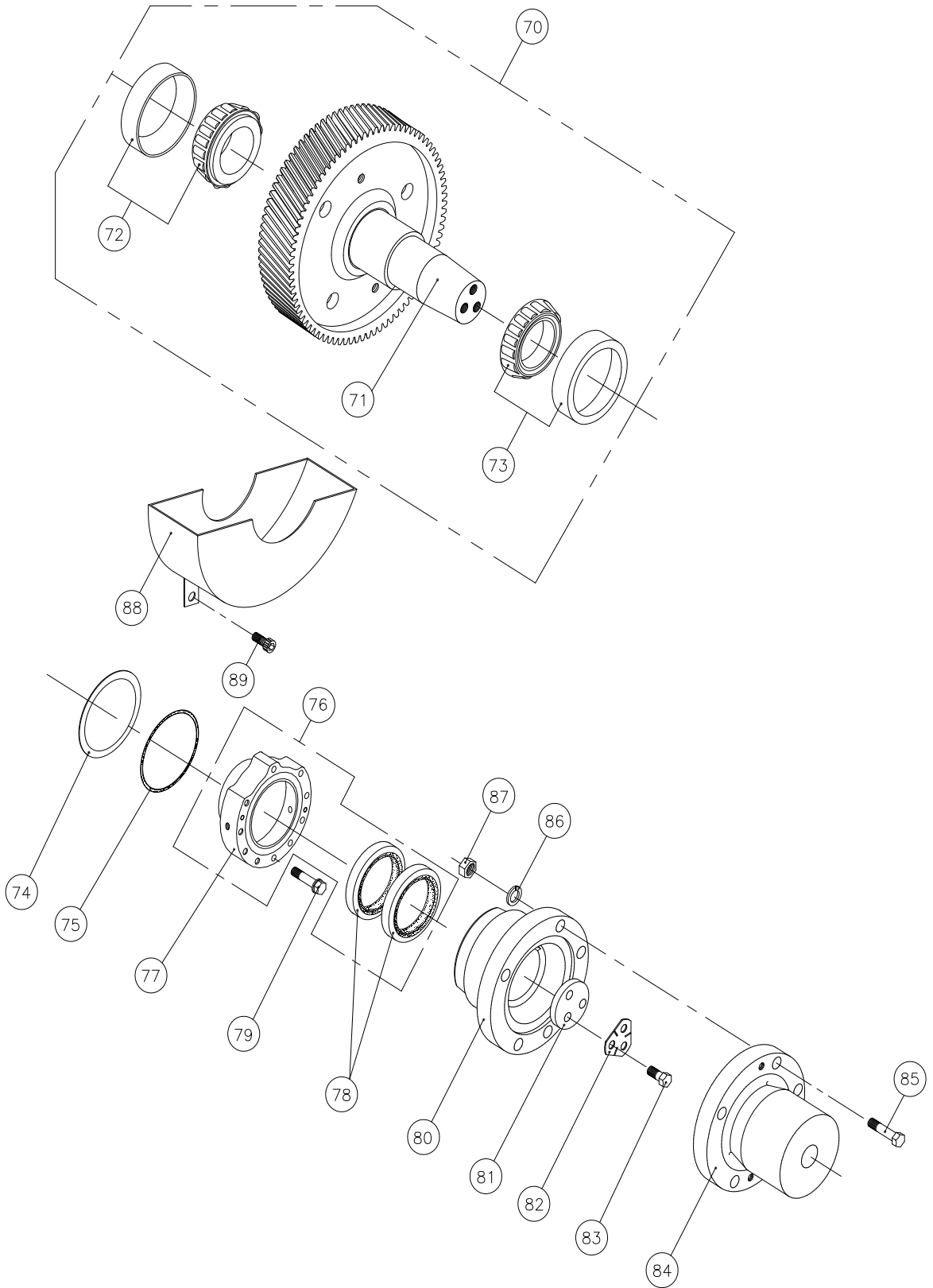
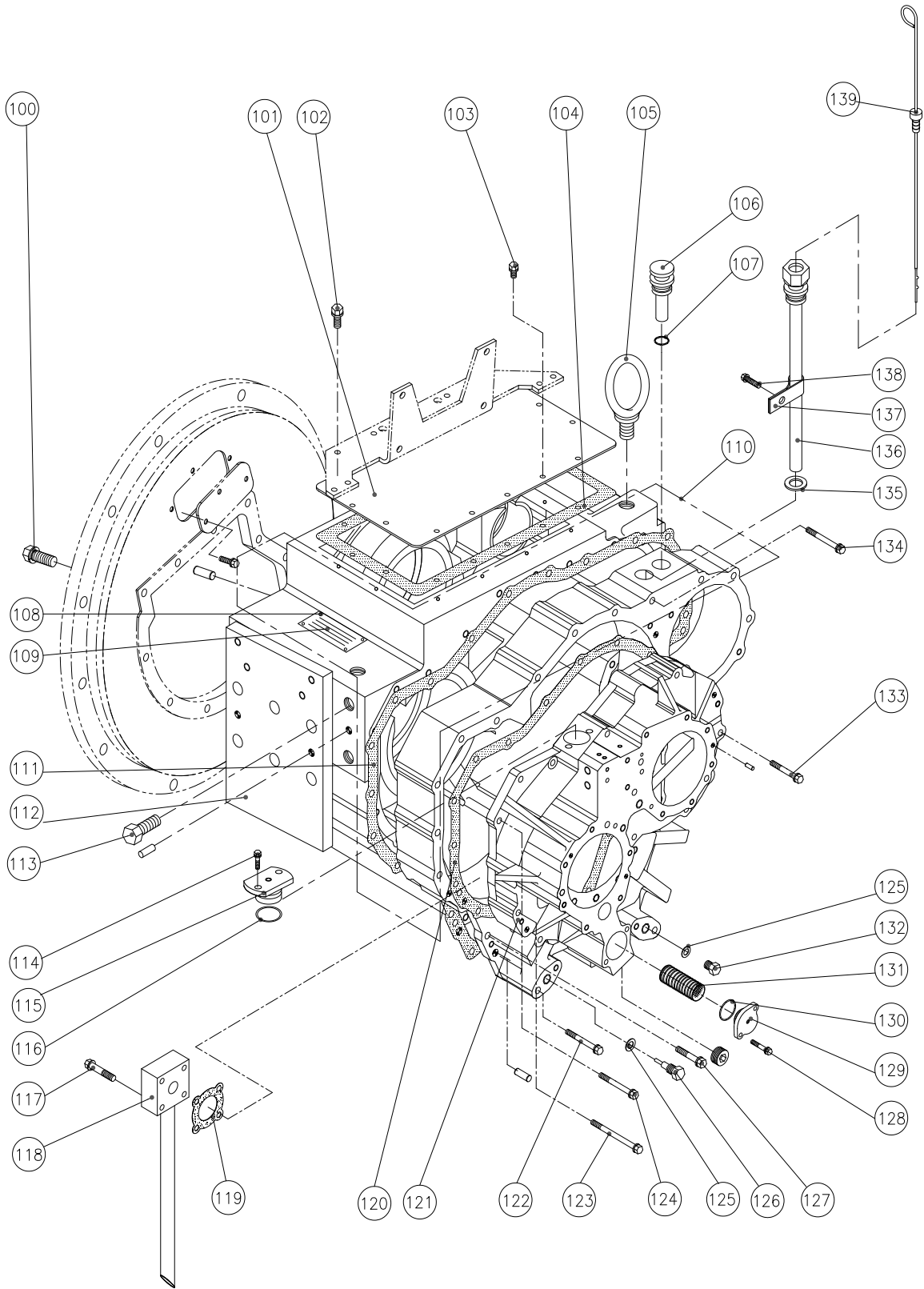


그림 번호 - 3

FIG NO. - 3

OUTPUT SHAFT GROUP

번호 NO.	부품 번호 PARTS NO.	품 명 P A R T S N A M E		대 개 (Q'TY)		비 고 REMARKS
				D400H	D400HL	
70	400300AG~EG	감속축 그룹	OUTPUT SHAFT GROUP	(1)	-	A(1.43), B(1.72), C(2.03), D(2.46), E(2.75)
	450300AG~FG	감속축 그룹	OUTPUT SHAFT GROUP	-	(1)	A(3.02), B(3.28), C(3.56), D(4.07), E(4.48), F(4.95)
71	400300A~E	감속축 조합	OUTPUT SHAFT ASS'Y	(1)	-	A(1.43), B(1.72), C(2.03), D(2.46), E(2.75)
	450300A~F	감속축 조합	OUTPUT SHAFT ASS'Y	-	(1)	A(3.02), B(3.28), C(3.56), D(4.07), E(4.48), F(4.95)
72	32319JR	테이퍼롤러베어링	BEARING, taper roller	1	-	
	32322JR	테이퍼롤러베어링	BEARING, taper roller	-	1	
73	33022	테이퍼롤러베어링	BEARING, taper roller	1	-	
	30228JR	테이퍼롤러베어링	BEARING, taper roller	-	1	
74	150304A~C000	조정심(감속축)	SHIM, output shaft	1SET	-	
	450304A~C000	조정심(감속축)	SHIM, output shaft	-	1SET	
75	G16057	O 링	O-RING	1	-	
	G24057	O 링	O-RING	-	1	
76	400303A	감속축카바 조합	SEAL CARRIER ASS'Y	(1)	-	
	450303A	감속축카바 조합	SEAL CARRIER ASS'Y	-	(1)	
77	400303 001	감속축 카바	CARRIER, seal	1	-	
	450303 000	감속축 카바	CARRIER, seal	-	1	
78	DV11014012	오일 씬	SEAL, oil	2	-	
	DV14017015	오일 씬	SEAL, oil	-	2	
79	B12175045	스크류	SCREW	10	-	
	B12175055	스크류	SCREW	-	15	
80	400306 003	감속축 카프링	COUPLING, output	1	-	
	450306 002	감속축 카프링	COUPLING, output	-	1	
81	180307 000	받침판	WASHER, retainer	1	-	
	450307 000	받침판	WASHER, retainer	-	1	
82	180308 000	꺼임와셔	PLATE, lock	1	-	
	450308 000	꺼임와셔	PLATE, lock	-	1	
83	A20250040	스크류	SCREW	3	3	
84	400310 001	프로펠라 카프링	COUPLING, propeller	1	-	
	450310 000	프로펠라 카프링	COUPLING, propeller	-	1	
85	400311 001	리머볼트	BOLT, reamer	6	8	
86	SW2440359	스프링 와셔	PLATE, lock	6	8	
87	N24300362	너트	NUT	6	8	
88	400314 002	오일팬 조합	OIL PAN ASS'Y	1	-	
	450314 001	오일팬 조합	OIL PAN ASS'Y	-	1	
89	C10150015	육각소켓스크류	SCREW, socket	2	2	



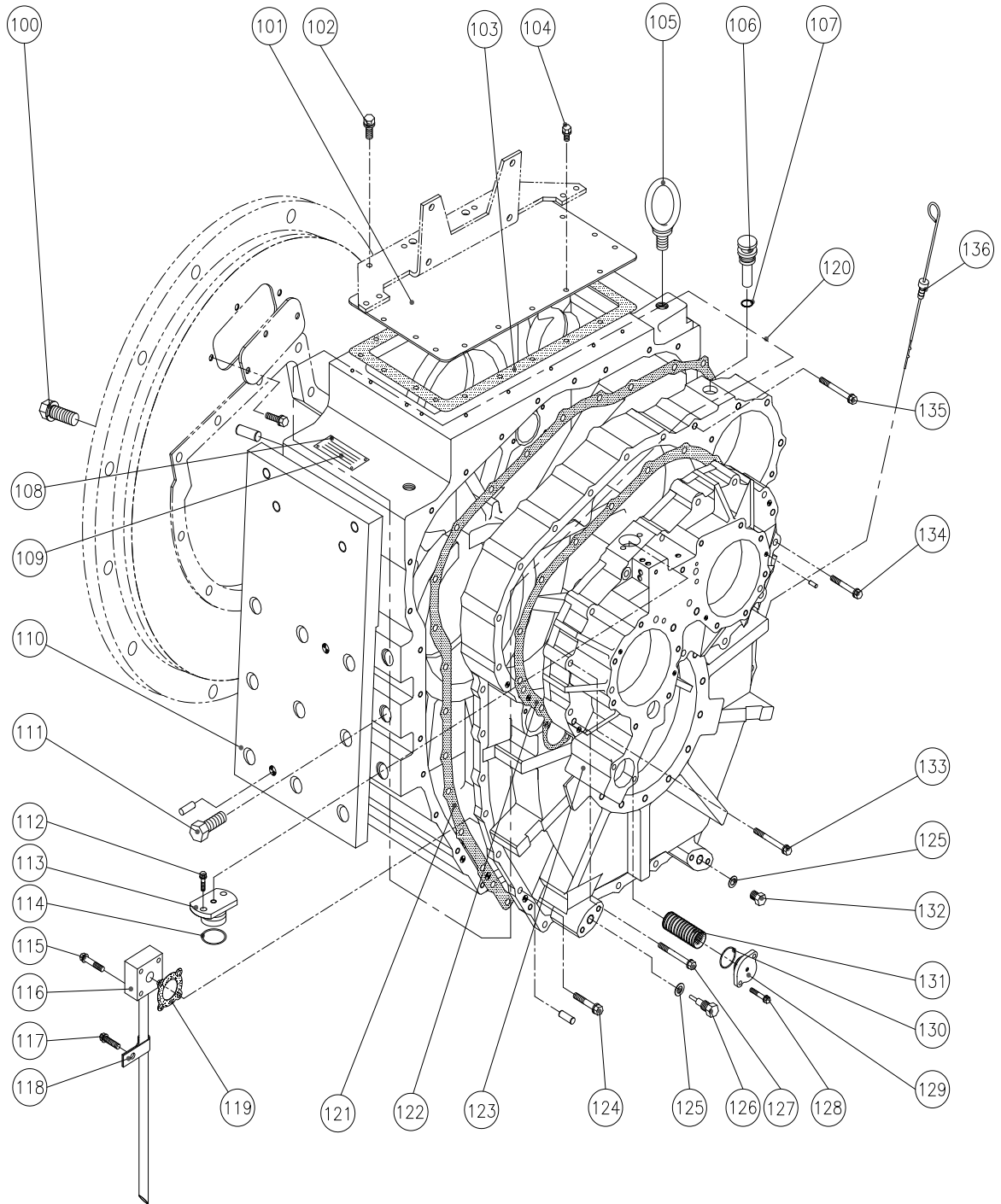
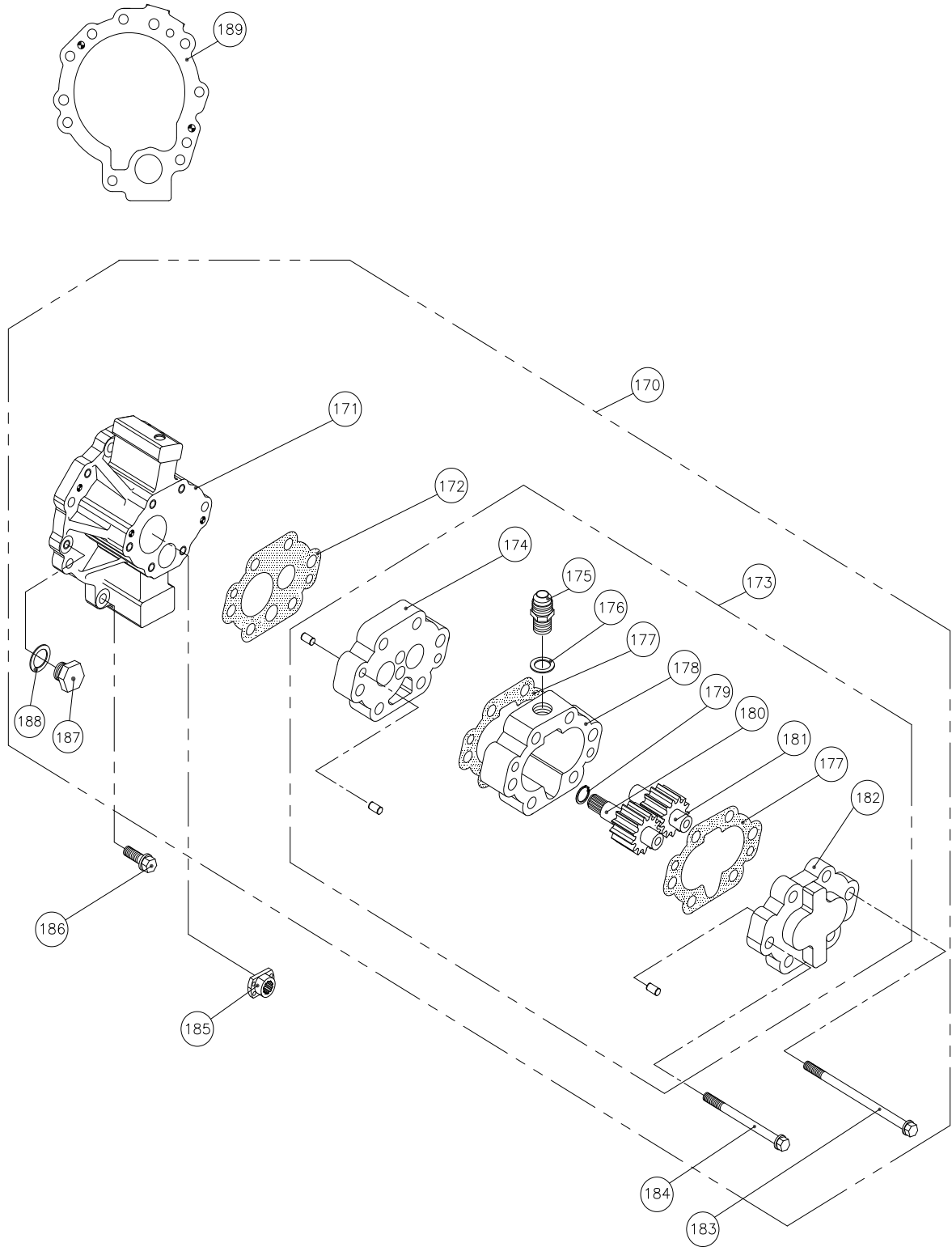


그림 번호 - 5

FIG NO. - 5



밸브 홀더 그룹

VALVE HOLDER GROUP

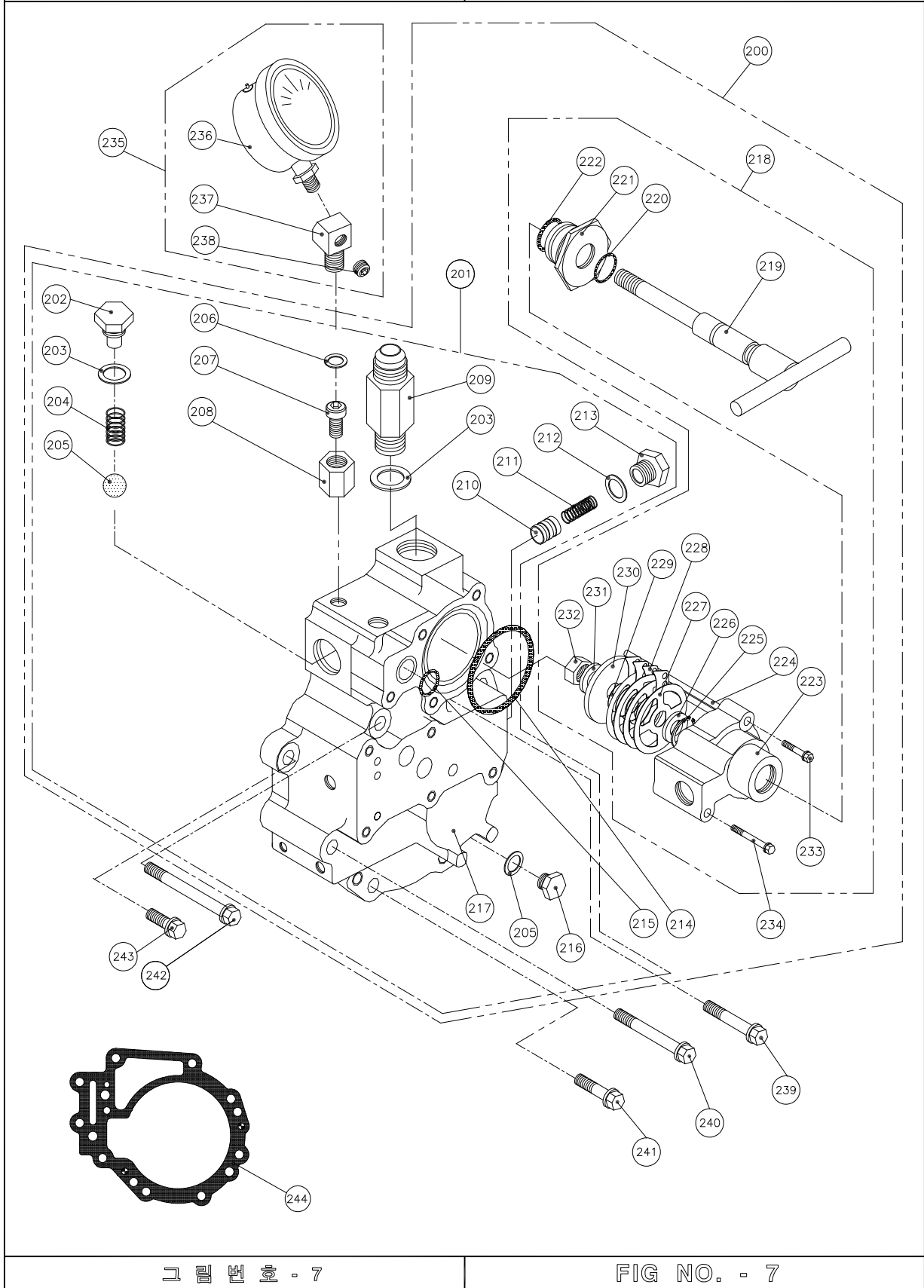


그림 번호 - 7

FIG NO. - 7

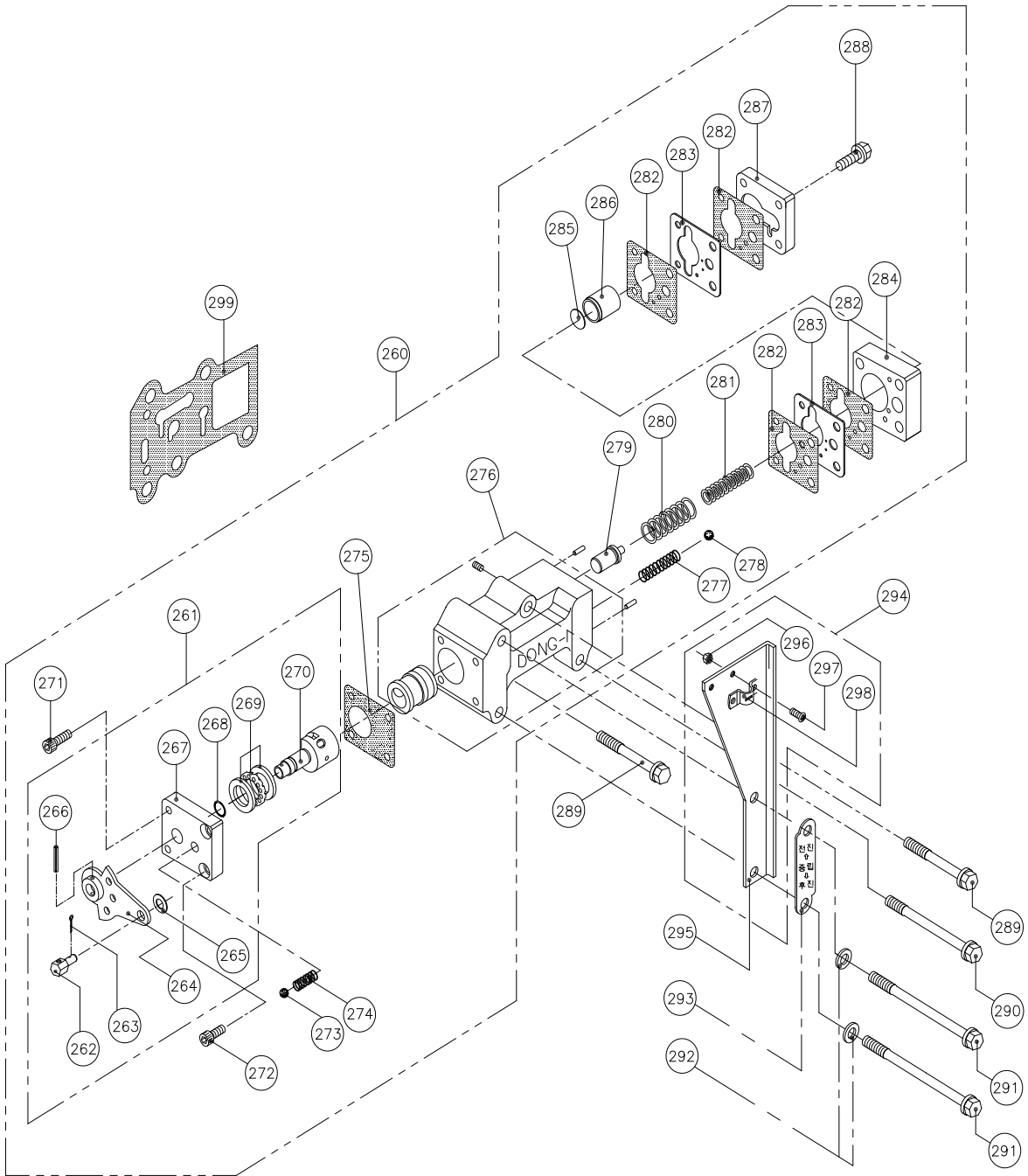
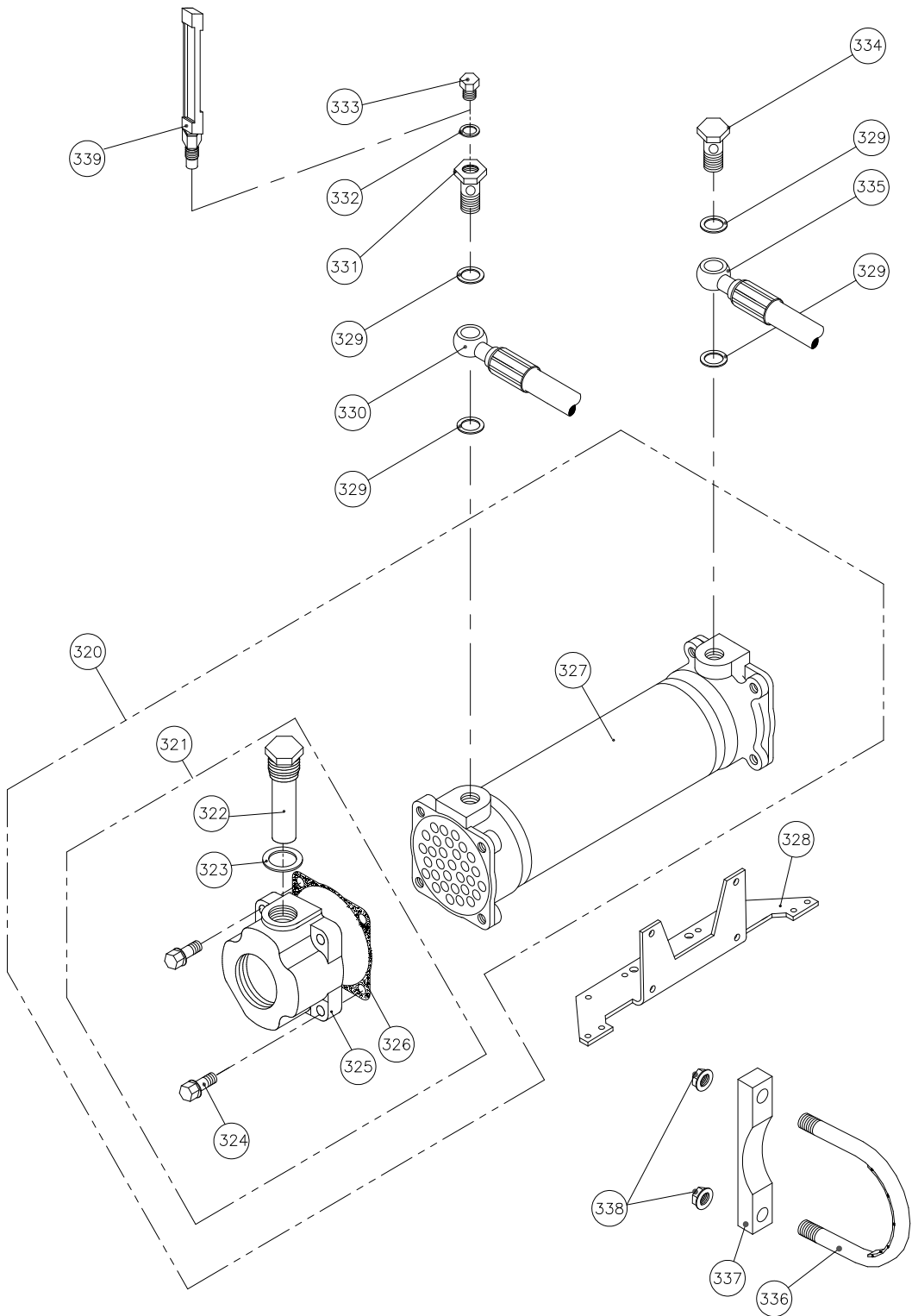


그림 번호 - 8

FIG NO. - 8



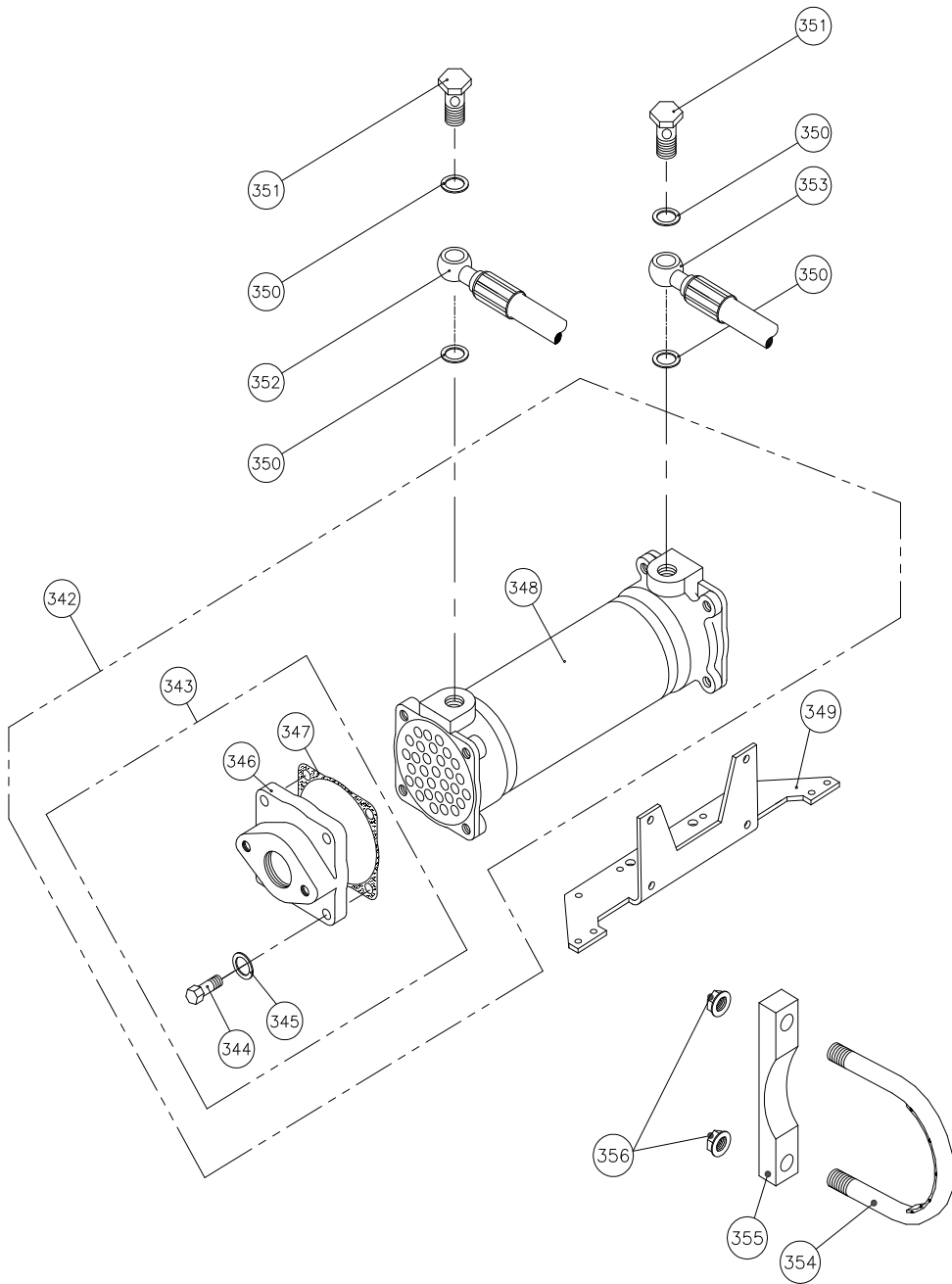


그림 번호 - 10

FIG NO. - 10

P.T.O 축 그룹

P.T.O SHAFT GROUP

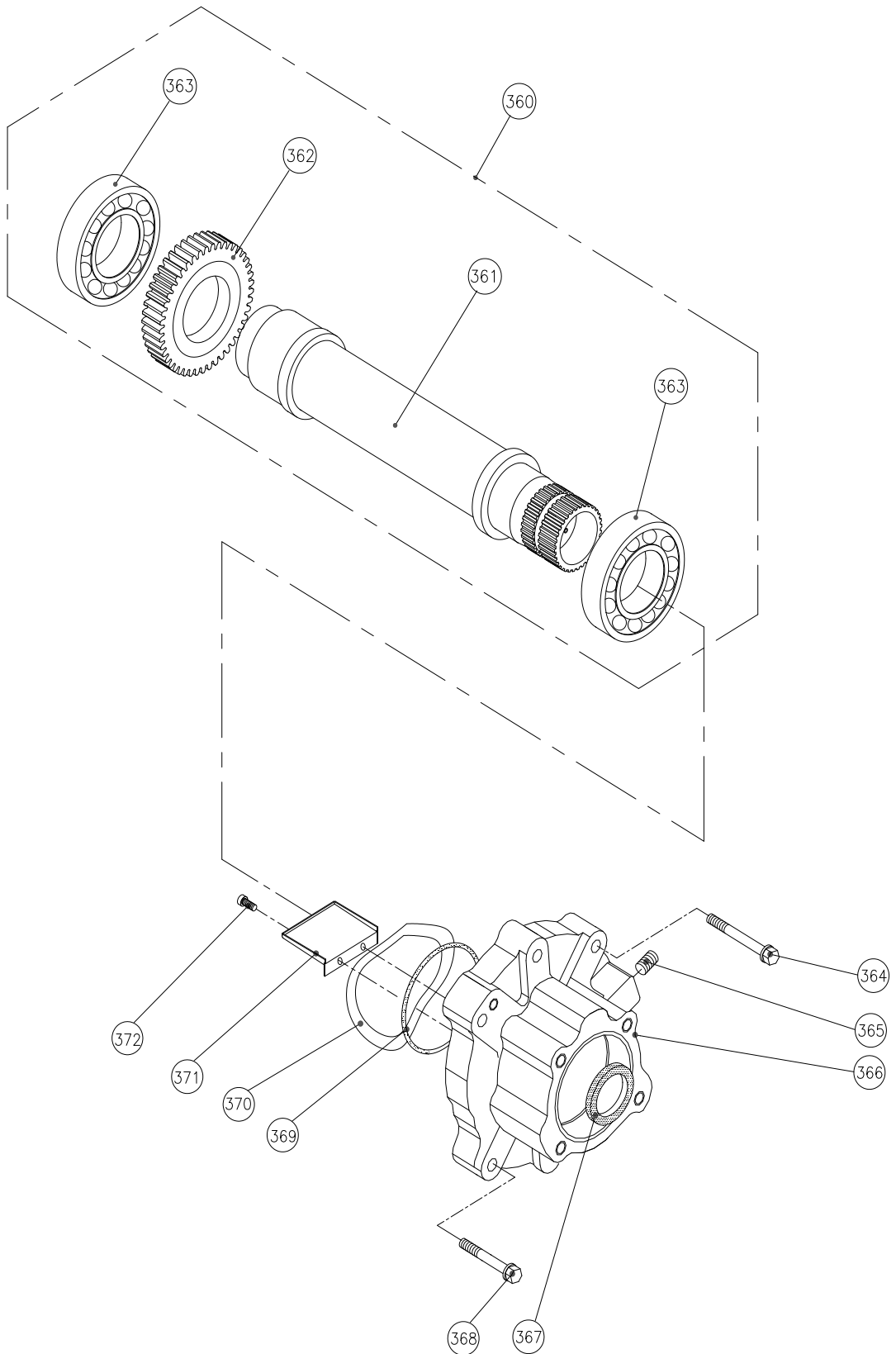
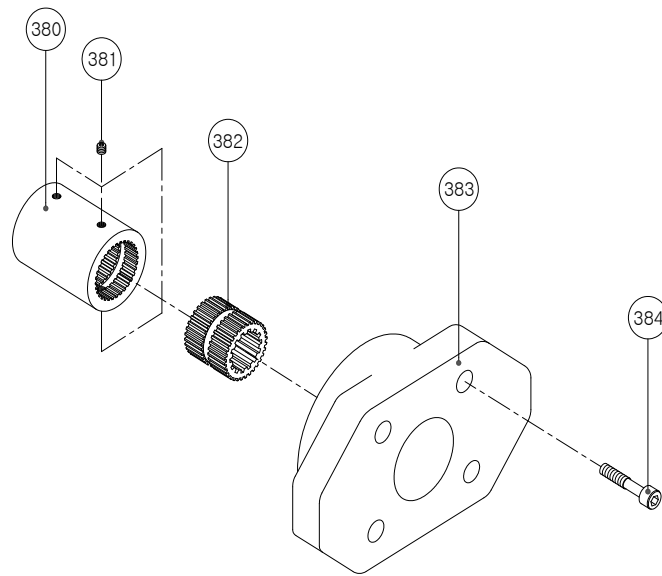


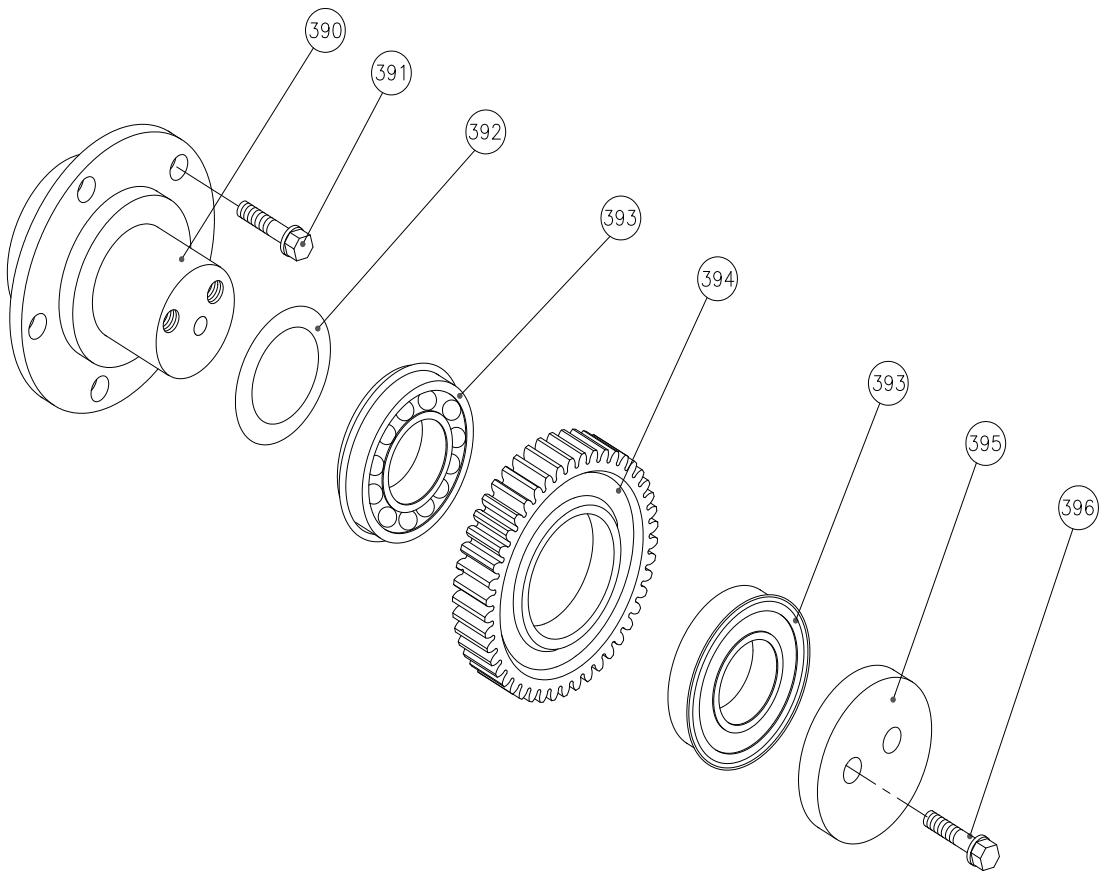
그림 번호 - 11

FIG NO. - 11

P.T.O SHAFT GROUP

번호 NO.	부품 번호 PARTS NO.	품 명 P A R T S N A M E		대 개(Q'TY)		비 고 REMARKS
				D400H	D400HL	
360	400600	PTO 축 조합	PTO SHAFT ASS'Y	(1)	-	
	450600	PTO 축 조합	PTO SHAFT ASS'Y	-	(1)	
361	400601 000	PTO 축	SHAFT, PTO	1	-	
	450601 000	PTO 축	SHAFT, PTO	-	1	
362	400602A~B001	PTO 출력기어	GEAR, PTO output	1	1	A(0.98), B(0.79)
363	6309	볼베어링	BEARING, ball	2	2	
364	B10150110	스크류	SCREW	3	3	
365	PT0040109	플러그	PLUG	1	1	
366	400060 000	PTO 카바	COVER, p.t.o.	1	1	
367	D04506209	오일씰	SEAL, oil	1	1	
368	B10150035	스크류	SCREW	4	4	
369	P14557	O 링	O-RING	1	1	
370	WW8010065	웨이브 와셔	WASHER, wave	1	1	
371	650063 000	베어링 윤활팬	LUB' PAN, bearing	1	1	
372	C08125015	육각소켓 스크류	SCREW, socket	2	2	





IDLE SHAFT ASS'Y

번호 NO.	부품 번호 PARTS NO.	품 명 P A R T S N A M E		대 개(Q'TY)		비 고 REMARKS
				D400H	D400HL	
390	650621 000	아이들축	SHAFT, idle	1	1	
	400625 000	아이들축(편심)	SHAFT, idle	1	1	
391	B08125020	스크류	SCREW	5	5	
392	400613 000	조정심	SHIM	1SET	1SET	
393	6007 ZNR	볼베어링	BEARING, ball	2	2	
394	400622A~B001	아이들기어	GEAR, idle	1	1	A(0.98), B(0.79)
395	400623 000	아이들받침판	PLATE, idle	1	1	
396	B08125020	스크류	SCREW	2	2	

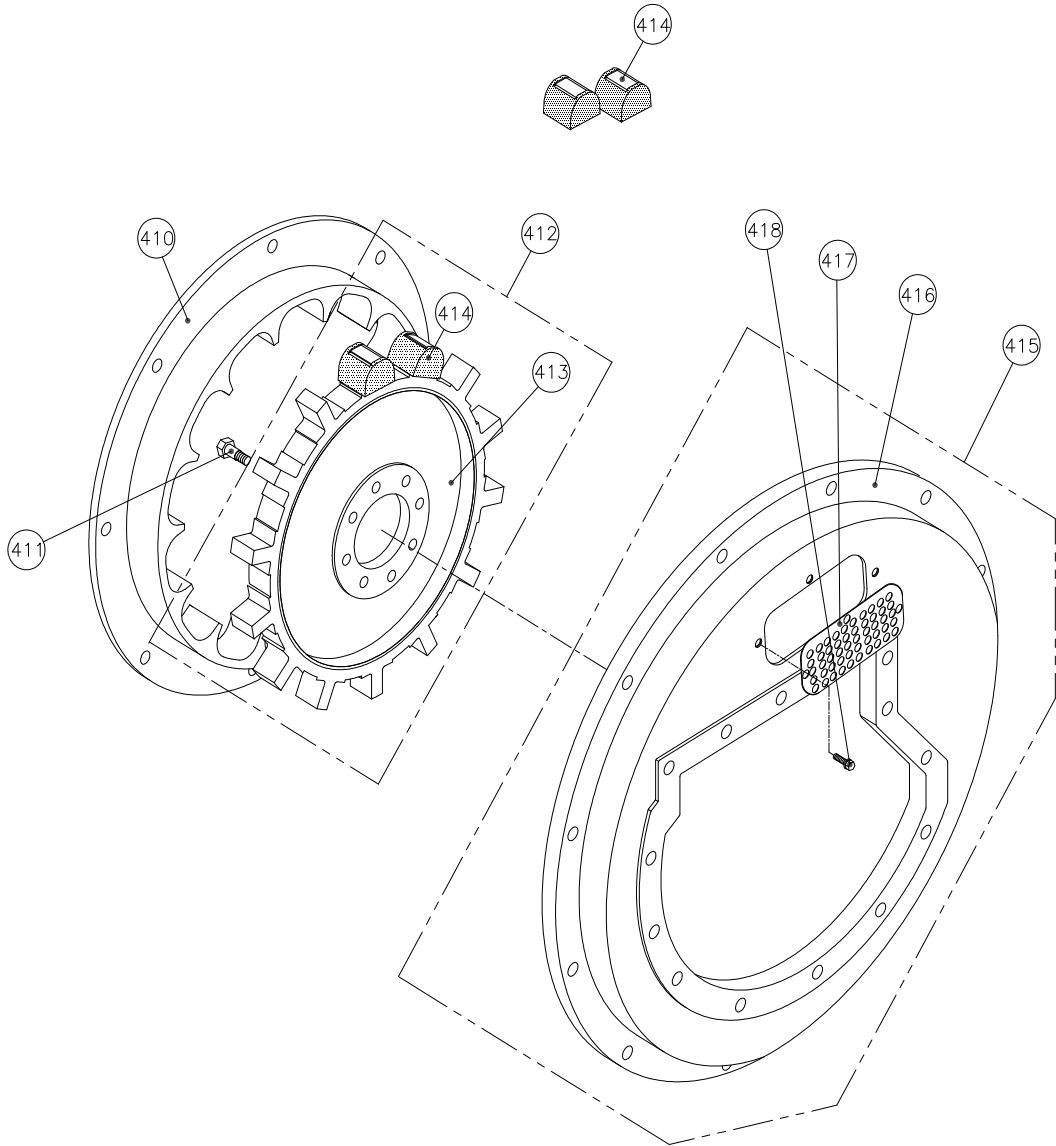


그림 번호 - 14

FIG NO. - 14

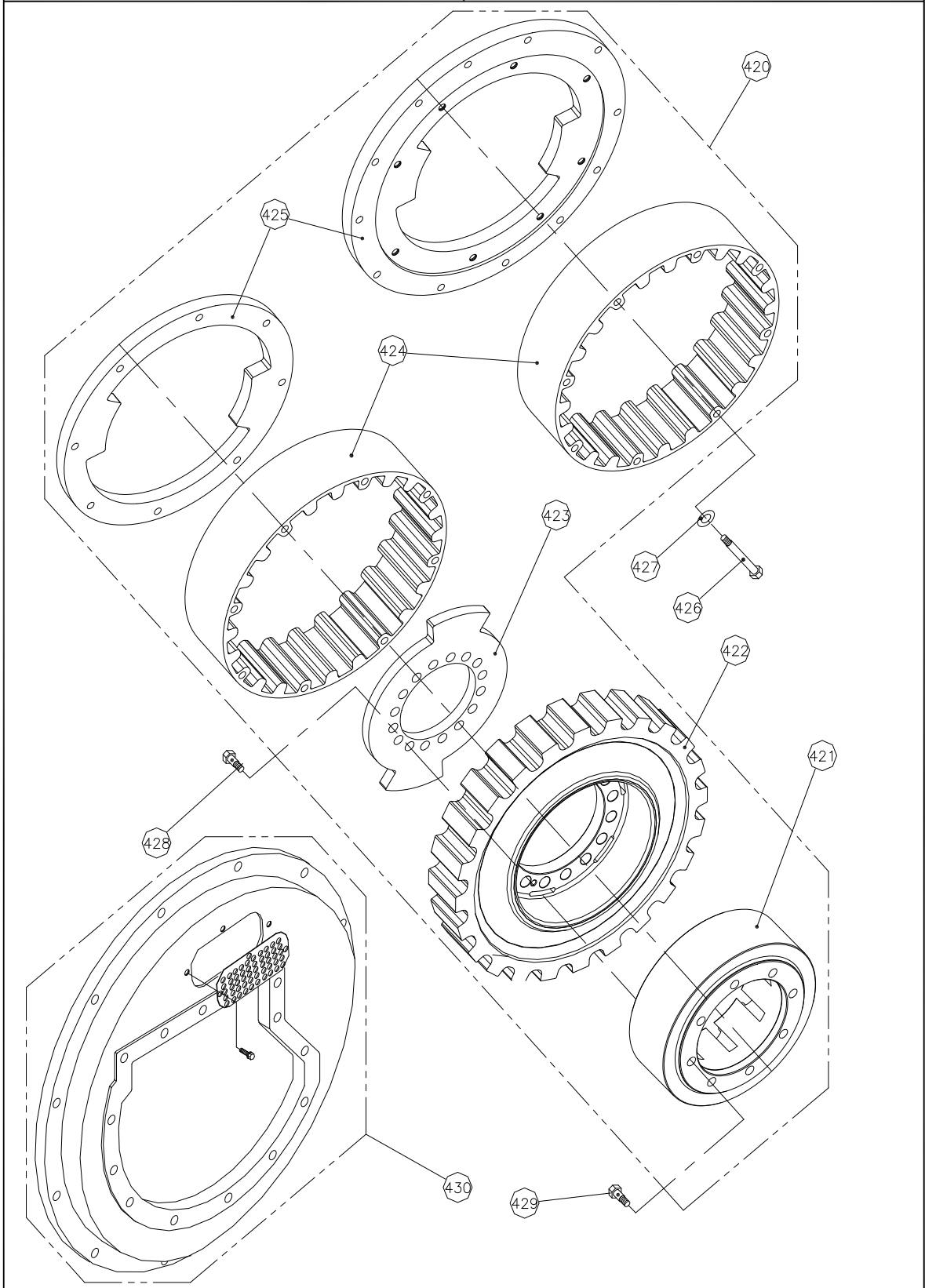


그림 번호 - 15

FIG NO. - 15

HI FLEXIBLE COUPLING ASS'Y

번호 NO.	부품 번호 PARTS NO.	품 명 P A R T S N A M E		대 개 (Q'TY)		비 고 REMARKS
				D400H	D400HL	
420	77300801AS	고탄성카프링조합	HI FLEXIBLE COUPLING ASS'Y	(1)	(1)	SAE#1-14"
	77300803AS	고탄성카프링조합	HI FLEXIBLE COUPLING ASS'Y	(1)	(1)	SAE#0-14"
	77300802AS	고탄성카프링조합	HI FLEXIBLE COUPLING ASS'Y	(1)	(1)	SAE#0-18"
421	77300862 002	입력카프링허브	HUB, input coupling	1	1	SAE#1-14", #0-18"
	77300863 000	입력카프링허브	HUB, input coupling	1	1	SAE#0-14"
422	77300821 001	라바엘리먼트	ELIMENT, rubber	1	1	
423	77300882 000	내측스토퍼	STOPER, inner	1	1	
424	77300852 000	드라이빙링	RING, driving	1	1	
425	77300883 000	외측스토퍼	STOPER, outer	1	1	SAE#1-14", #0-14"
	77300884 000	외측스토퍼	STOPER, outer	1	1	SAE#0-18"
426	A12175105	스크류	SCREW	8	8	SAE#0-18"
427	PW1224025	평와셔	WASHER	8	8	SAE#0-18"
428	T030802 000	리머볼트	BOLT, reamer	8	8	
429	400802 000	리머볼트	BOLT, reamer	8	8	
430	400909G	플라이휠하우징완비품	HOUSING, flywheel ASS'Y	(1)	(1)	SAE #1
	550902G	플라이휠하우징완비품	HOUSING, flywheel ASS'Y	(1)	(1)	SAE #0

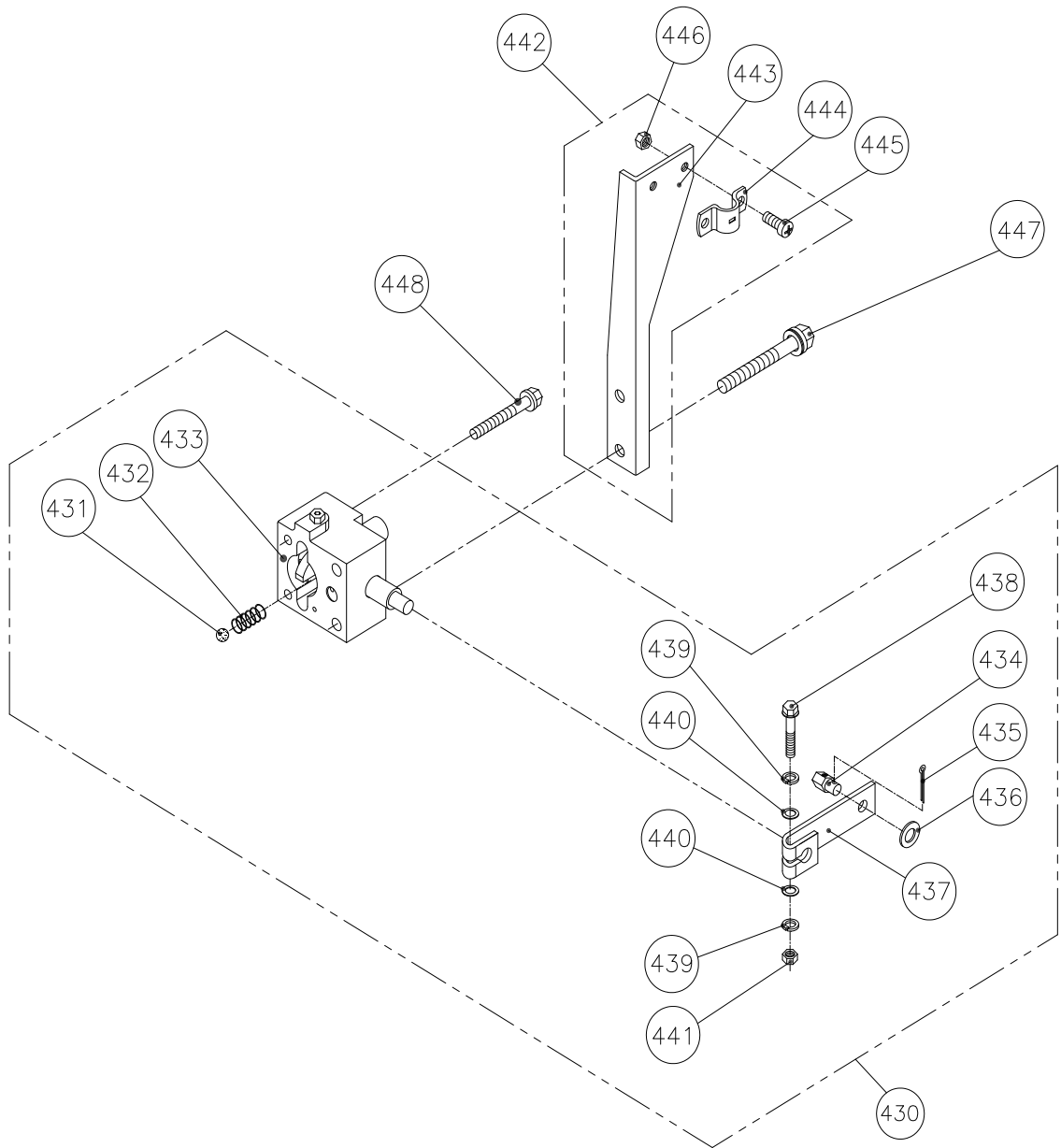


그림 번호 - 16

FIG NO. - 16

The contents of this manual can be modified without prior notice for the improvement of quality.



**FACTORY : 33-31, SANG DAE 2 DONG
CHIN-JU, KYUNG NAM, KOREA
TEL. : +82-55-755-9928
FAX. : +82-55-755-9188
E-mail: dicl@d-i.co.kr
URL : <http://www.d-i.co.kr>**

PART LIST NO. P1205N01DMT



printed: 2012.05.