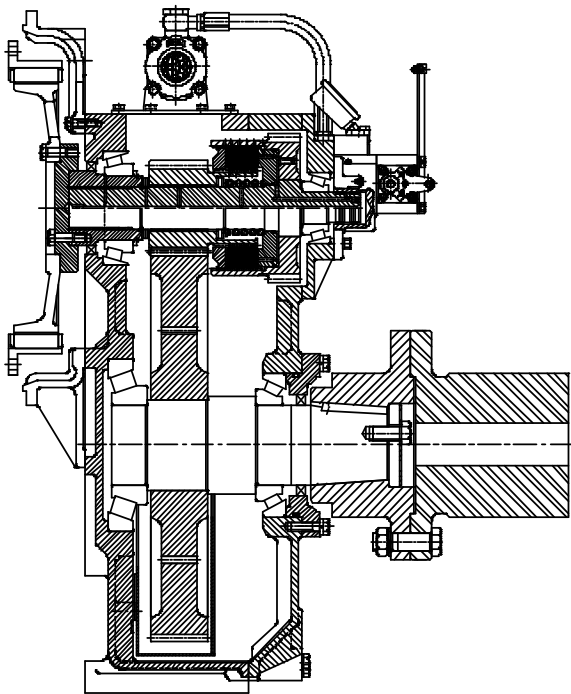


D-I INDUSTRIAL CO., LTD.

FOR THE BETTER & BETTER SATISFACTION OF CUSTOMERS

SERVICE PARTS LIST



MODEL

DMT 280H-G

DMT 280HL-G

© D-I INDUSTRIAL CO., LTD.

GROUP ASSEMBLY PARTS LIST

CONTENTS	ITEM NO.
INPUT SHAFT GROUP	1 ~ 26
ASTERN SHAFT GROUP	40 ~ 61
OUTPUT SHAFT GROUP	70 ~ 89
CASE GROUP	100 ~ 130
PUMP HOLDER GROUP	170 ~ 186
VALVE HOLDER GROUP	200 ~ 219
SELECTOR VALVE GROUP	240 ~ 278
OIL COOLER GROUP 1	290 ~ 302
OIL COOLER GROUP 2	305 ~ 316
OPTION GROUP	320 ~ 328
DUAL STAGE COUPLING	340 ~ 347
HI FLEXIBLE COUPLING	360 ~ 370
TROLLING VALVE ASS'Y	370 ~ 388

입력축 그룹

INPUT SHAFT GROUP

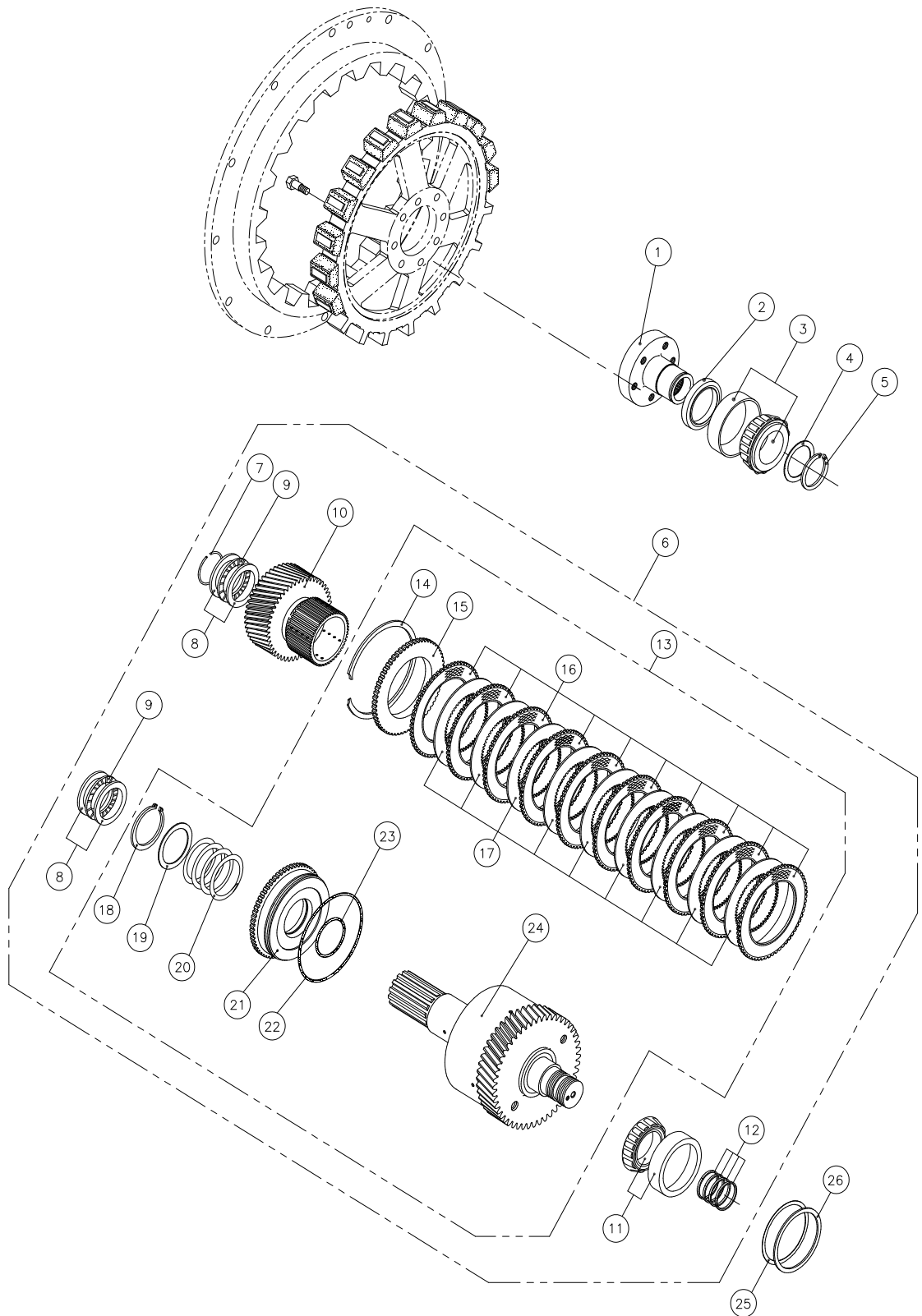
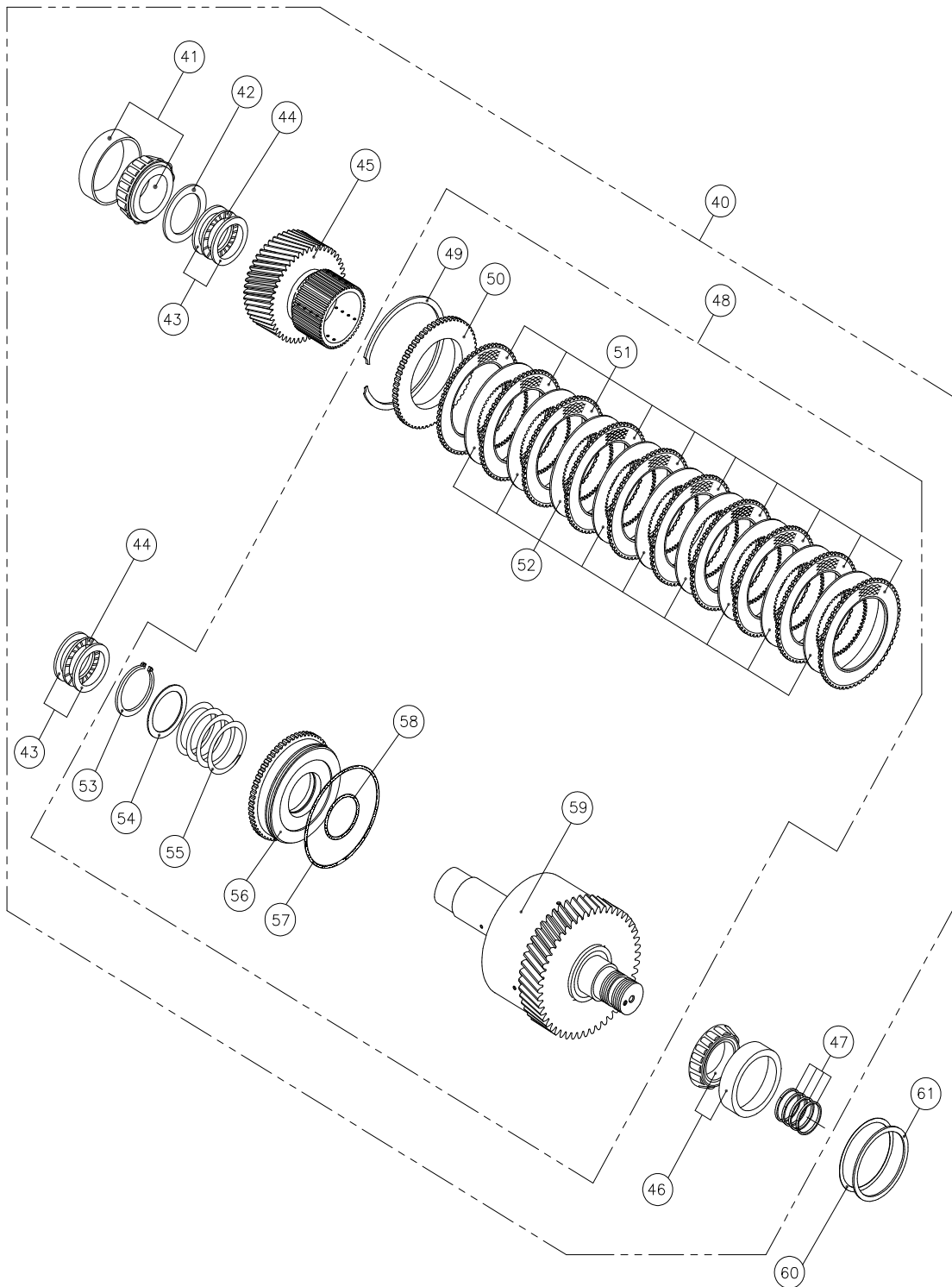


그림 번호 - 1

FIG NO. - 1

INPUT SHAFT GROUP

번호 NO.	부품 번호 PARTS NO.	품 명 P A R T S N A M E		대개 (Q'TY)		비 고 REMARKS
				D280H	D280HL	
1	260007	입력카플링조합	INPUT COUPLIN ASS'Y	1	1	
2	DV10513012	오일씰	SEAL, oil	1	1	
3	32218J	테이퍼롤러베어링	BEARING, taper roller	1	1	
4	260010 000	스페이서	SPACER	1	1	
5	260013 000	스냅링(외)	RING, snap external	1	1	
6	270100A~D	전진통 그룹	INPUT SHAFT GROUP	(1)	-	A(2.06),B(2.5),C(2.92),D(3.26)
	270100B~D	전진통 그룹	INPUT SHAFT GROUP	-	(1)	B(3.53),C(4.08),D(4.52)
7	260114 000	리테이너	RETAINER	1	1	
8	FTRE-6085	트/베어링 와샤	WASHER, thrust bearing	4	4	
9	FNTA-6085	트/니들 베어링	BEARING, thrust needle	2	2	
10	270117A 007	구동기어 조합	PINION, ASS'Y	1	-	G.R 2.06
	270117B 007	구동기어 조합	PINION, ASS'Y	1	1	G.R 2.50 / G.R 3.53
	270117C 007	구동기어 조합	PINION, ASS'Y	1	1	G.R 2.92 / G.R 4.08
	270117D 007	구동기어 조합	PINION, ASS'Y	1	1	G.R 3.26 / G.R 4.52
11	32309J	테이퍼롤러베어링	BEARING, taper roller	1	1	
12	150122 000	씰링	RING,oil seal	4	4	
13	280100	전진통 조합	INPUT SHAFT ASS'Y	(1)	(1)	
14	260110 000	스냅링(내)	RING,snap internal	1	1	
15	260109 000	마찰판 받침판	PLATE, back	1	1	
16	260107 000	외측 마찰판	PLATE, sintered	10	10	
17	280108 000	내측 마찰판	PLATE, steel	9	9	
18	T06055820	스냅링(외)	RING, snap external	1	1	
19	260115 000	스프링 받침판	WASHER	1	1	
20	260112 000	복원스프링	SPRING, return	1	1	
21	280105 001	유압피스톤	PISTON, clutch	1	1	
22	260106 000	O 링	O-RING	1	1	
23	260104 000	O 링	O-RING	1	1	
24	280101	전진축 조합	INPUT SHAFT SUB ASS'Y	1	1	
25	150413A~C000	조정심	SHIM	1SET	1SET	
26	280414A~C000	심받침판	SPACER	1	1	



ASTERN SHAFT GROUP

번호 NO.	부품 번호 PARTS NO.	품 명 P A R T S N A M E		대개(Q'TY)		비 고 REMARKS
				D280H	D280HL	
40	270200A~D	후진통 그룹	ASTERN SHAFT GROUP	(1)	-	A(2.06),B(2.5),C(2.92),D(3.26)
	270200B~D	후진통 그룹	ASTERN SHAFT GROUP	-	(1)	B(3.53),C(4.08),D(4.52)
41	32311J	테이퍼롤러베어링	BEARING, taper roller	1	1	
42	260205 000	베어링 칼라	COLLAR, bearing	1	1	
43	FTRE-6085	트/베어링 와샤	WASHER, thrust bearing	4	4	
44	FNTA-6085	트/니들 베어링	BEARING, thrust needle	2	2	
45	270117A 007	구동기어 조합	PINION, ASS'Y	1	-	G.R 2.06
	270117B 007	구동기어 조합	PINION, ASS'Y	1	1	G.R 2.50 / G.R 3.53
	270117C 007	구동기어 조합	PINION, ASS'Y	1	1	G.R 2.92 / G.R 4.08
	270117D 007	구동기어 조합	PINION, ASS'Y	1	1	G.R 3.26 / G.R 4.52
46	32309J	테이퍼롤러베어링	BEARING, taper roller	1	1	
47	150122 000	씰링	RING,oil seal	4	4	
48	280200	후진통 조합	ASTERN SHAFT ASS'Y	(1)	(1)	
49	260110 000	스냅링(내)	RING, snap internal	1	1	
50	260109 000	마찰판 받침판	PLATE, back	1	1	
51	260107 000	외측 마찰판	PLATE, sintered	10	10	
52	280108 000	내측 마찰판	PLATE, steel	9	9	
53	T06055820	스냅링(외)	RING, snap external	1	1	
54	260115 000	스프링 받침판	WASHER	1	1	
55	260112 000	복원스프링	SPRING, return	1	1	
56	280105 001	유압피스톤	PISTON, clutch	1	1	
57	260106 000	O 링	O-RING	1	1	
58	260104 000	O 링	O- RING	1	1	
59	280201	후진축 조합	ASTERN SHAFT SUB ASS'Y	1	1	
60	150413A~C000	조정심	SHIM	1SET	1SET	
61	280414A~C000	심받침판	SPACER	1	1	

감속축 그룹

OUTPUT SHAFT GROUP

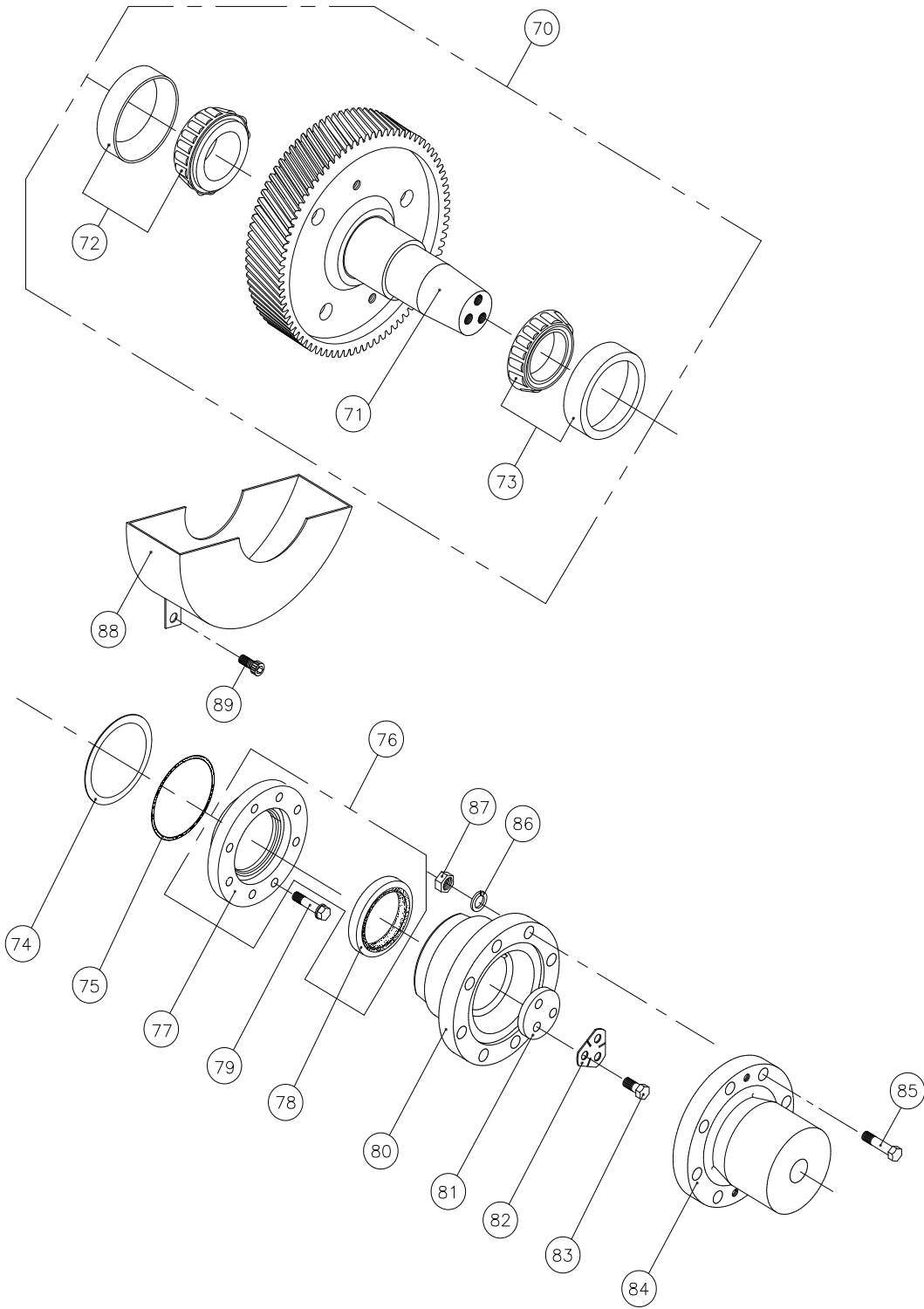
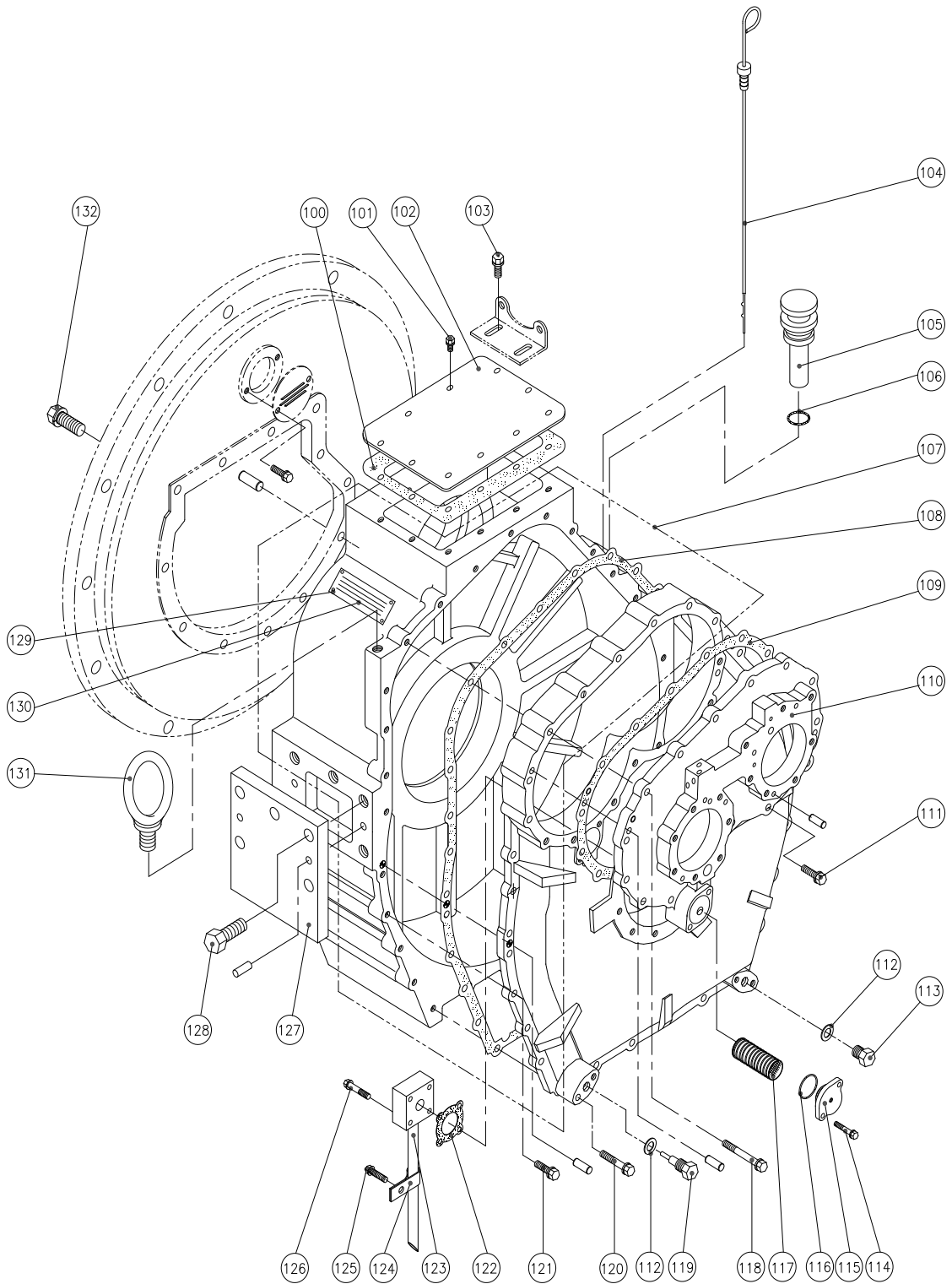


그림 번호 - 3

FIG NO. - 3

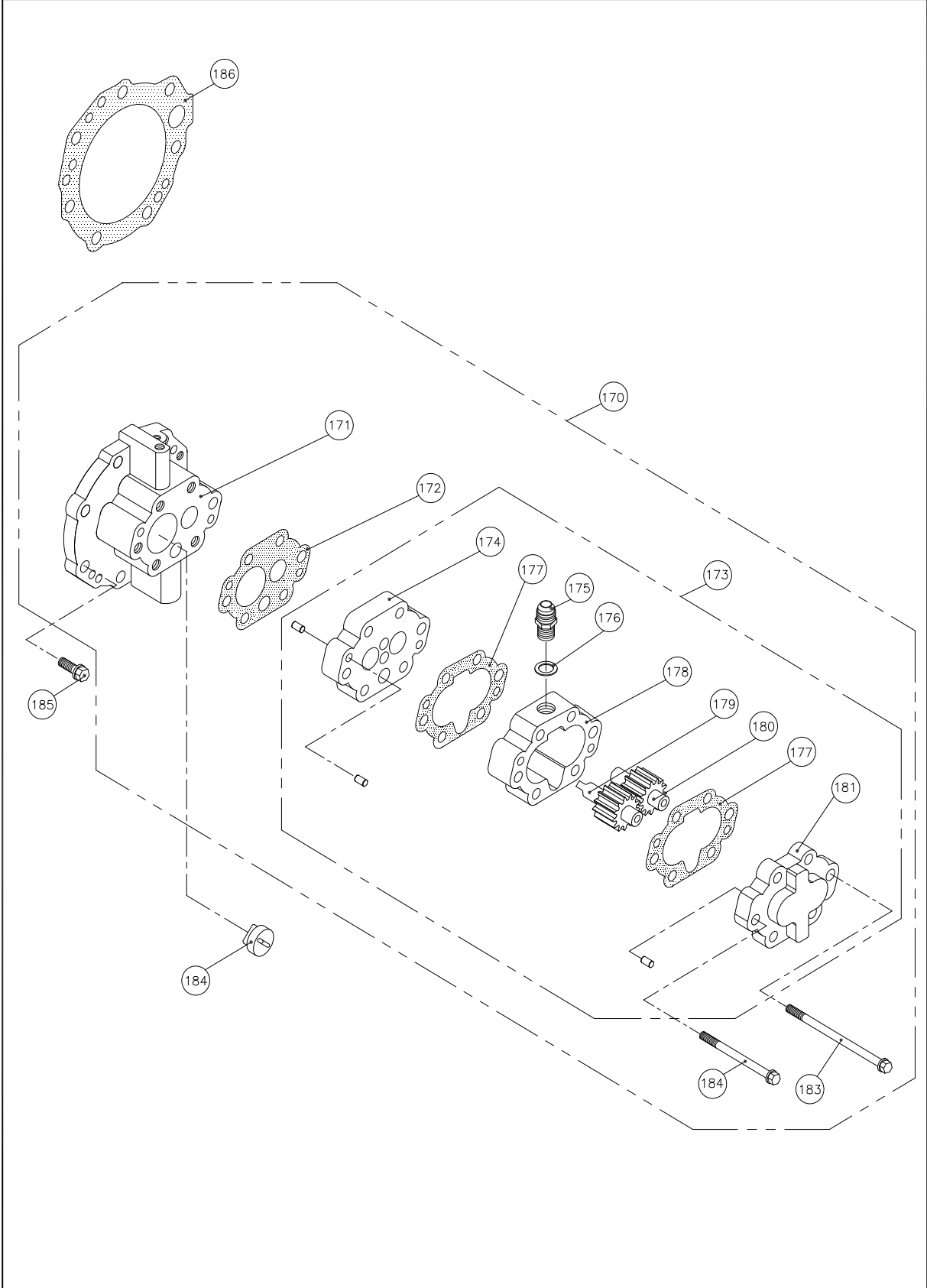
OUTPUT SHAFT GROUP

번호 NO.	부품 번호 PARTS NO.	품 명 P A R T S N A M E		대개(Q'TY)		비 고 REMARKS
				D280H	D280HL	
70	270300AG~DG	감속축 그룹	OUTPUT SHAFT GROUP	(1)	-	A(2.06),B(2.5),C(2.92),D(3.26)
	280300AG~CG	감속축 그룹	OUTPUT SHAFT GROUP	-	(1)	A(3.53),B(4.08),C(4.52)
71	270300A~D	감속축 조합	OUTPUT SHAFT ASS'Y	(1)	-	A(2.06),B(2.5),C(2.92),D(3.26)
	280300A~C	감속축 조합	OUTPUT SHAFT ASS'Y	-	(1)	A(3.53),B(4.08),C(4.52)
72	30319D	테이퍼롤러베어링	BEARING, taper roller	1	-	
	30322D	테이퍼롤러베어링	BEARING, taper roller	-	1	
73	30222J	테이퍼롤러베어링	BEARING, taper roller	1	1	
74	260304A~C000	조정심	SHIM	1SET	1SET	
75	G19057	O 링	O-RING	1	1	
76	260303A	감속축 카바 조합	SEAL CARRIER ASS'Y	(1)	(1)	
77	260303 003	감속축 카바	CARRIER, seal	1	1	
78	D11014013	오일 씬	SEAL, oil	1	1	
79	B12175045	스크류	SCREW	12	12	
80	250306 006	감속축 카프링	COUPLING, output	1	-	
	260306 006	감속축 카프링	COUPLING, output	-	1	
81	260307 000	받침판	WASHER, retainer	1	1	
82	260308 000	끼움와샤	PLATE, lock	1	1	
83	A20250040	스크류	SCREW	3	3	
84	250310 002	프로펠라 카프링	COUPLING, propeller	1	-	
	260310 002	프로펠라 카프링	COUPLING, propeller	-	1	
85	250311 000	리머볼트	BOLT, reamer	6	-	
	170311 000	리머볼트	BOLT, reamer	-	6	
86	SW2033851	스프링 와셔	PLATE, lock	6	-	
	SW2440359	스프링 와셔	PLATE, lock	-	6	
87	N20250302	너트	NUT	6	-	
	N24300362	너트	NUT	-	6	
88	270314 001	오일팬 조합	OIL PAN ASS'Y	1	-	
	260314 001	오일팬 조합	OIL PAN ASS'Y	-	1	
89	C10150015	육각소켓 스크류	SCREW, socket	2	2	



CASE GROUP

번호 NO.	부품 번호 PARTS NO.	품 명 P A R T S N A M E		대 개(Q'TY)		비 고 REMARKS
				D280H	D280HL	
100	150016 003	윗카바 가스켓	GASKET	1	1	
101	B08125015	스크류	SCREW	6	6	
102	150015 000	윗 카바	COVER	1	1	
103	PB08125020	스크류	SCREW	4	4	
104	250018 001	검유봉	OIL GAUGE ASS'Y	1	-	
	150018 001	검유봉	OIL GAUGE ASS'Y	-	1	
105	250017 001	공기 발판기 조합	AIR BREATHER ASS'Y	1	-	
	400017 000	공기 발판기 조합	AIR BREATHER ASS'Y	-	1	
106	G02531	O 링	O-RING	1	1	
107	270001AG	케이스 조합	GASKET, case	(1)	-	
	280001AG	케이스 조합	GASKET, case	-	(1)	
108	250003 003	케이스 가스켓	GASKET, case	1	-	
	180003 003	케이스 가스켓	GASKET, case	-	1	
109	250005 001	베어링판 가스켓	GASKET, bearing carrier	1	-	
	180005 001	베어링판 가스켓	GASKET, bearing carrier	-	1	
110	270006A 001	베어링판(조)	CARRIER, bearing	1	-	
	280006A 000	베어링판(조)	CARRIER, bearing	-	1	
111	B10150040	스크류	SCREW	6	7	
112	11028 000	동 가스켓	GASKET, copper	2	2	
113	018018 000	플러그	PLUG	1	1	
114	B08125070	스크류	SCREW	2	2	
115	170023 003	스크린필터 카바	COVER, screen filter	1	1	
116	G04031	O 링	O-RING	1	1	
117	280022 000	스크린필터 조합	SCREEN FILTER ASS'Y	1	1	
118	B10150120	스크류	SCREW	9	8	
119	25018 001	배유플러그조합	DRAING PLUG ASS'Y	1	1	
120	B10150100S	스크류	SCREW	2	2	
121	B10150035	스크류	SCREW	8	13	
	B10150035S	스크류	SCREW	4	6	
122	150025 003	흡입관 가스켓	GASKET, suction pipe	1	1	
123	250026 001	흡입관 조합	PIPE SUCTION ASS'Y	1	-	
	180026 001	흡입관 조합	PIPE SUCTION ASS'Y	-	1	
124	170027 000	흡입관 클램프	CLAMP	1	1	
125	B08125015	스크류	SCREW	1	1	
126	B08125045	스크류	SCREW	4	4	
127	250953 000	브라켓	BRACKET	2	-	
	180953 000	브라켓	BRACKET	-	2	
128	A20250040	스크류	SCREW	12	10	
129	025019 000	박음 스크류	SCREW	4	4	
130	050999 003	명판	PLATE, name	1	1	
131	EB243890	아이볼트	BOLT, eye	2	2	
132	B10150035	스크류	SCREW	15	19	



PUMP HOLDER GROUP

번호 NO.	부품 번호 PARTS NO.	품 명 P A R T S N A M E		대 개 (Q'TY)		비 고 REMARKS
				D280H	D280HL	
170	260400	펌프홀더 그룹	PUMP HOLDER GROUP	(1)	(1)	
171	260401	펌프홀더 조합	PUMP HOLDER ASS'Y	1	1	
172	260412 000	펌프플레이트 가스켓	GASKET, pump plate	1	1	
173	260420	펌프조합	PUMP ASS'Y	(1)	(1)	
174	260421	펌프플레이트 조합	PUMP PLATE ASS'Y	1	1	
175	260020 001	닛플	NIPPLE	1	1	
176	25028 000	동가스켓	GASKET, copper	1	1	
177	260405 001	펌프 가스켓	GASKET, pump	2	2	
178	260406 000	펌프몸체	BODY, pump	1	1	
179	260407 001	유펌프 주치차	GEAR, pump driving	1	1	
180	260408 001	유펌프 종치차	GEAR, pump driven	1	1	
181	260409	펌프카바 조합	PUMP COVER ASS'Y	1	1	
182	B10150150	스크류	SCREW	1	1	
183	B10150095	스크류	SCREW	5	5	
184	260416 000	펌프구동 블록	BLOCK, pump driving	1	1	
185	B10150030	스크류	SCREW	6	6	
186	260033 001	펌프홀더 가스켓	GASKET, pump hold	1	1	

밸브 홀더 그룹

VALVE HOLDER GROUP

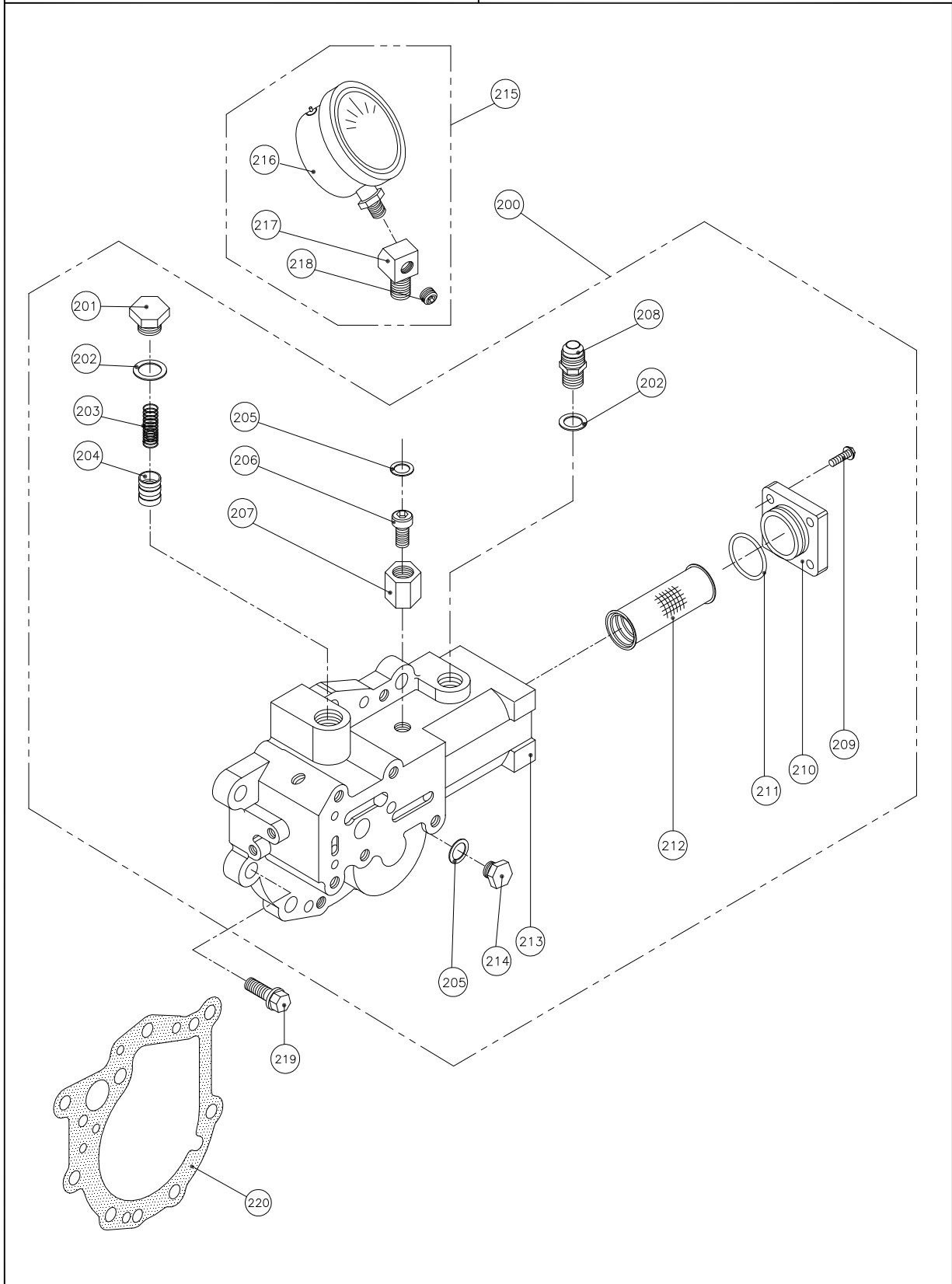


그림 번호 - 6

FIG NO. - 6

VALVE HOLDER GROUP

번호 NO.	부품 번호 PARTS NO.	품 명 P A R T S N A M E		대 개(Q'TY)		비 고 REMARKS
				D280H	D280HL	
200	260561G	밸브홀더 조합	VALVE HOLDER ASS'Y	(1)	(1)	
201	25027 000	플러그	PLUG	1	1	
202	25028 000	동 가스켓	GASKET, copper	2	2	
203	25026 001	윤활유압스프링	SPRING, oil pressure	1	1	
204	25025 000	윤활유압밸브	VALVE, oil pressure	1	1	
205	70031 000	동 가스켓	GASKET, copper	2	2	
206	025403 001	고정 스크류	SCREW, lock	1	1	
207	025404 000	고정너트	NUT, lock	1	1	
208	260020 001	닛 플	NIPPLE	1	1	
209	B06100020	스크류	SCREW	4	4	
210	110546 002	필터카바	COVER, filter	1	1	
211	G03531	O-링	O-RING	1	1	
212	136549 000	오일필터 조합	OIL FILTER ASS'Y	1	1	
213	260562A 003	밸브홀더	HOLDER, valve	1	1	
214	70030 000	플러그	PLUG	1	1	
215	A6350 1/4 PTAS	압력계 조합	PRESSURE GAUGE ASS'Y	(1)	(1)	
216	A6350 1/4 PT	압력계	PRESSURE GAUGE	1	1	
217	110412 001	압력계 아답터	ADAPTOR	1	1	
218	PT0080107	플러그	PLUG	1	1	
219	B10150030	스크류	SCREW	7	7	
220	150034 003	밸브홀더가스켓	GASKET, valve holder	1	1	

변 환 밸브 그룹

SELECTOR VALVE GROUP

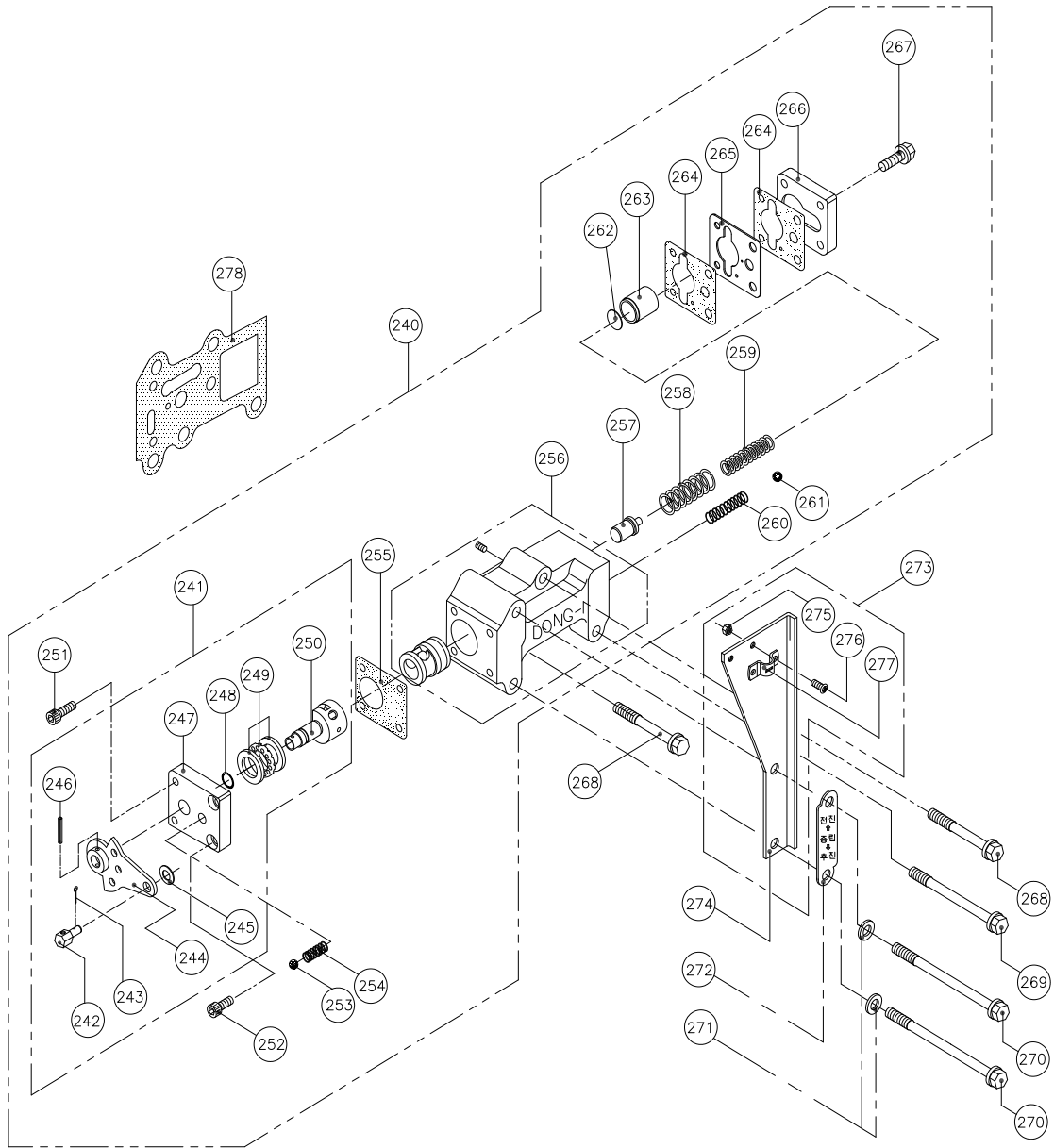


그림 번호 - 7

FIG NO. - 7

SELECTOR VALVE GROUP

번호 NO.	부품 번호 PARTS NO.	품 명 P A R T S N A M E		대 개(Q'TY)		비 고 REMARKS
				D280H	D280HL	
240	260500	변환밸브 그룹	SELECTOR VALVE GROUP	(1)	(1)	
241	25520G	레버 그룹	LEVER GROUP	(1)	(1)	
242	25524 000	케이블핀	PIN, cable	1	1	
243	SL02515	분할핀	PIN, split	1	1	
244	25520 000	레버 조합	LEVER ASS'Y	1	1	
245	PW0815516	평와셔	WASHER	1	1	
246	SP03020	스프링 핀	PIN, spring	1	1	
247	25517 001	밸브 카바	COVER, valve	1	1	
248	P00919	O 링	O - RING	1	1	
249	51101	트러스트 베어링	BEARING, thrust	1	1	
250	025513 001	변환 밸브	STEM, valve	1	1	
251	C06100020	육각소켓 스크류	SCREW, socket	2	2	
252	C06100015	육각소켓 스크류	SCREW, socket	2	2	
253	SB01605	볼(5/16")	BALL, steel	1	1	
254	25518 000	디텐트 스프링	SPRING, detent	1	1	
255	25515 002	밸브커버가스켓	GASKET, valve cover	1	1	
256	025501A 008	변환밸브몸체(조)	BODY, selector valve	1	1	
257	150510 003	유압조정 밸브	VALVE, regulator pressure	1	1	
258	260507 001	외측압력 스프링	SPRING, outer	1	1	
259	025506 001	트롤링 압력 스프링	SPRING, trolling	1	1	
260	25502 000	체크밸브스프링	SPRING, check valve	1	1	
261	SB00803	볼(3/8")	BALL, steel	1	1	
262	025509 000	스페이서	SPACER	1SET	1SET	
263	150508 001	완충피스톤	PISTON	1	1	
264	150546 004	TR밸브가스켓	GASKET, t.r valve	2	2	
265	150547 001	오리피스플레이트	PLATE, orifice	1	1	
266	25510 003	피스톤 카바	COVER, piston	1	1	
267	B08125020	스크류	SCREW	4	4	
268	B08125060	스크류	SCREW	2	2	
269	B08125075	스크류	SCREW	1	1	
270	B08125080	스크류	SCREW	2	2	
271	PW0815516	평와셔	WASHER	2	2	
272	025533 001	전,후진 명판	PLATE, name	1	1	
273	025532AS	케이블 브라켓 조합	CABLE BRACKET ASS'Y	(1)	(1)	
274	025532 002	케이블 브라켓	BRACKET, cable	1	1	
275	N05080082S	너트	NUT	2	2	
276	X05080012S	십자머리 스크류	SCREW (+)	2	2	
277	25536 001	클램프	CLAMP	1	1	
278	150527 002	변환밸브 가스켓	GASKET, selector valve	1	1	

오일쿨러 그룹 1

OIL COOLER GROUP 1

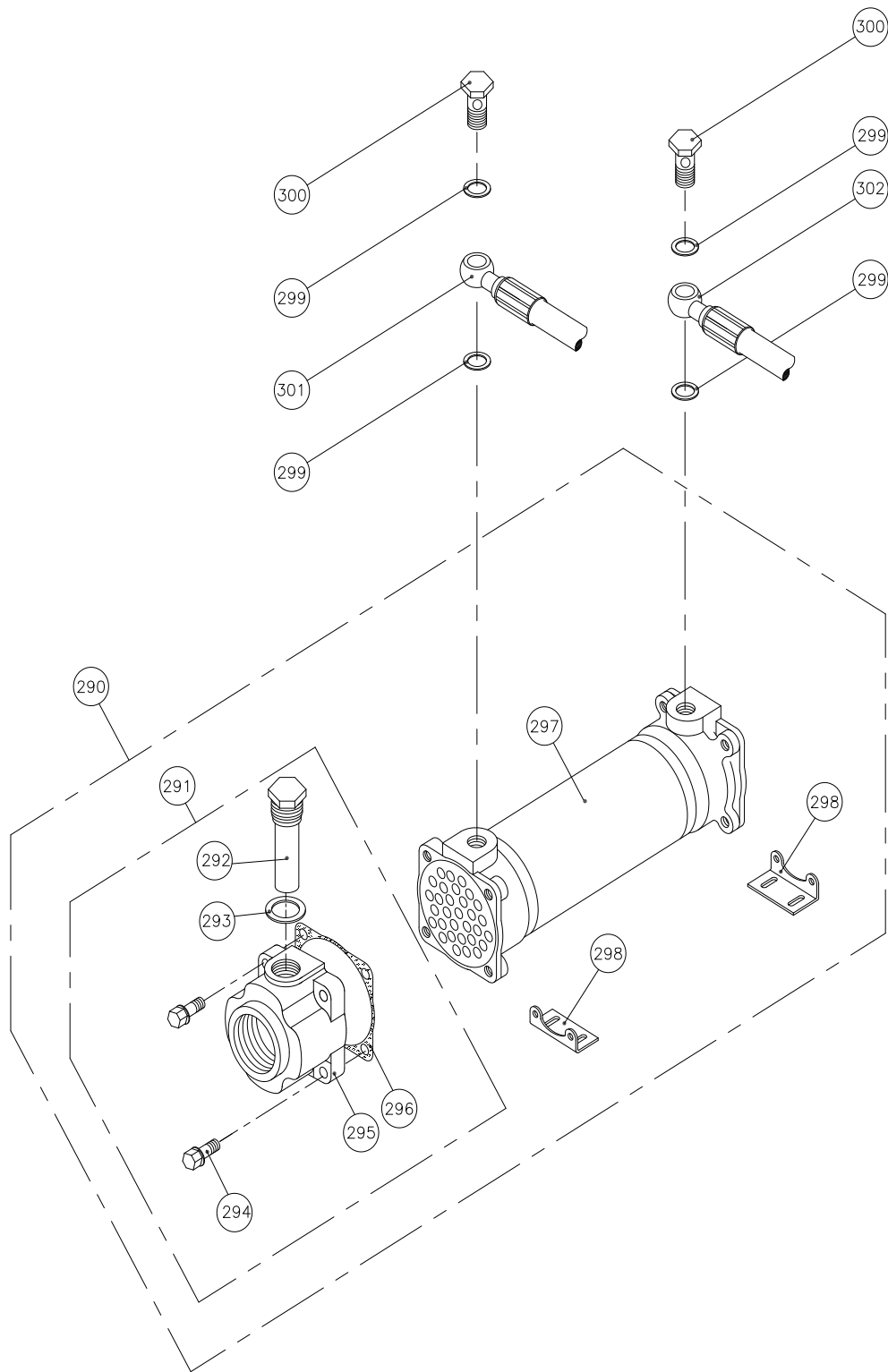
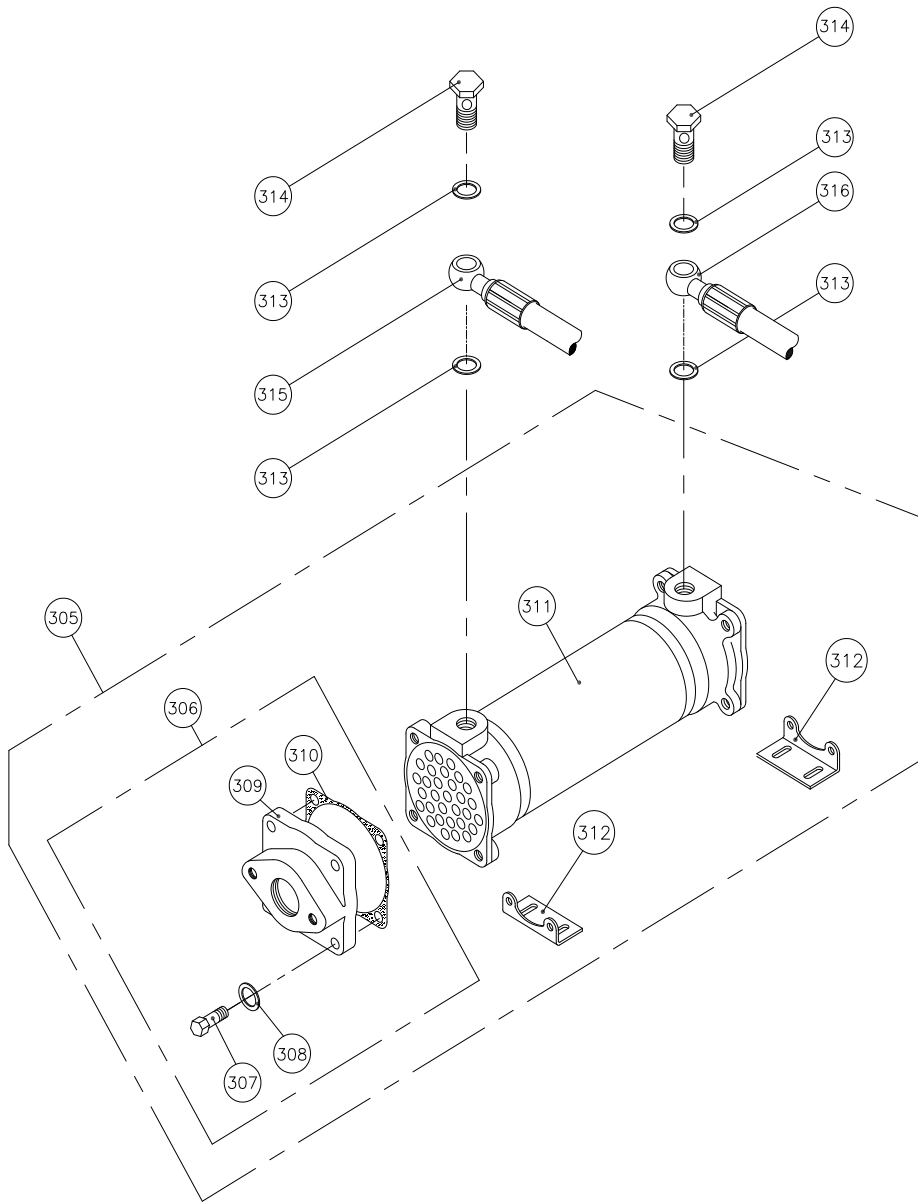


그림 번호 - 8

FIG NO. - 8

OIL COOLER GROUP 1

번호 NO.	부품 번호 PARTS NO.	품 명 P A R T S N A M E		대 개(Q'TY)		비 고 REMARKS
				D280H	D280HL	
290	ST260720	오일쿨러조합	OIL COOLER ASS'Y	(1)	(1)	
291	260701AS	쿨러카바 완비품	COOLER COVER ASS'Y	(2)	(2)	
292	150753 001	방식봉	ZINC ANODE ASS'Y	2	2	
293	25017 000	동 가스켓	GASKET, copper	2	2	
294	B08125030S	스크류	SCREW	8	8	
295	260701 001	쿨러 카바	COVER, cooler	2	2	
296	25701-8 002	쿨러 가스켓	GASKET, cooler	2	2	
297	150741 000	오일 쿨러	ELEMENT COOLER	1	1	
298	050746 001	쿨러브라켓	BRACKET, cooler	2	2	
299	25028 000	동 가스켓	GASKET, copper	4	4	
300	050021 001	유니온 볼트	BOLT, union	2	2	
301	250711 000	호스 조합(P→C)	HOSE ASS'Y	1	-	
	260711 000	호스 조합(P→C)	HOSE ASS'Y	-	1	
302	260710 000	호스 조합(C→V/H)	HOSE ASS'Y	-	1	



OIL COOLER GROUP 2

번호 NO.	부품 번호 PARTS NO.	품 명 P A R T S N A M E		대 개(Q'TY)		비 고 REMARKS
				D280H	D280HL	
305	ST260700A2	오일 쿨러 조립	OIL COOLER ASS'Y	(1)	(1)	
306	260745DAS	쿨러 카바원비품	COOLER COVER ASS'Y	(2)	(2)	
307	B08125030S	스크류	SCREW	8	8	
308	PW0815516	평와셔	WASHER	8	8	
309	260745D 002	쿨러 카바	COVER, cooler	2	2	
310	25701-8 002	쿨러가스켓	GASKET, cooler	2	2	
311	150741 000	오일쿨러	ELEMENT COOLER	1	1	
312	050746 001	쿨러브라켓	BRACKET, cooler	2	2	
313	25028 000	동 가스켓	GASKET, copper	4	4	
314	050021 001	유니온 볼트	BOLT, union	2	2	
315	250711 000	호스 조립(P→C)	HOSE ASS'Y	1	-	
	260711 000	호스 조립(P→C)	HOSE ASS'Y	-	1	
316	260710 000	호스 조립(C→V,H)	HOSE ASS'Y	-	1	

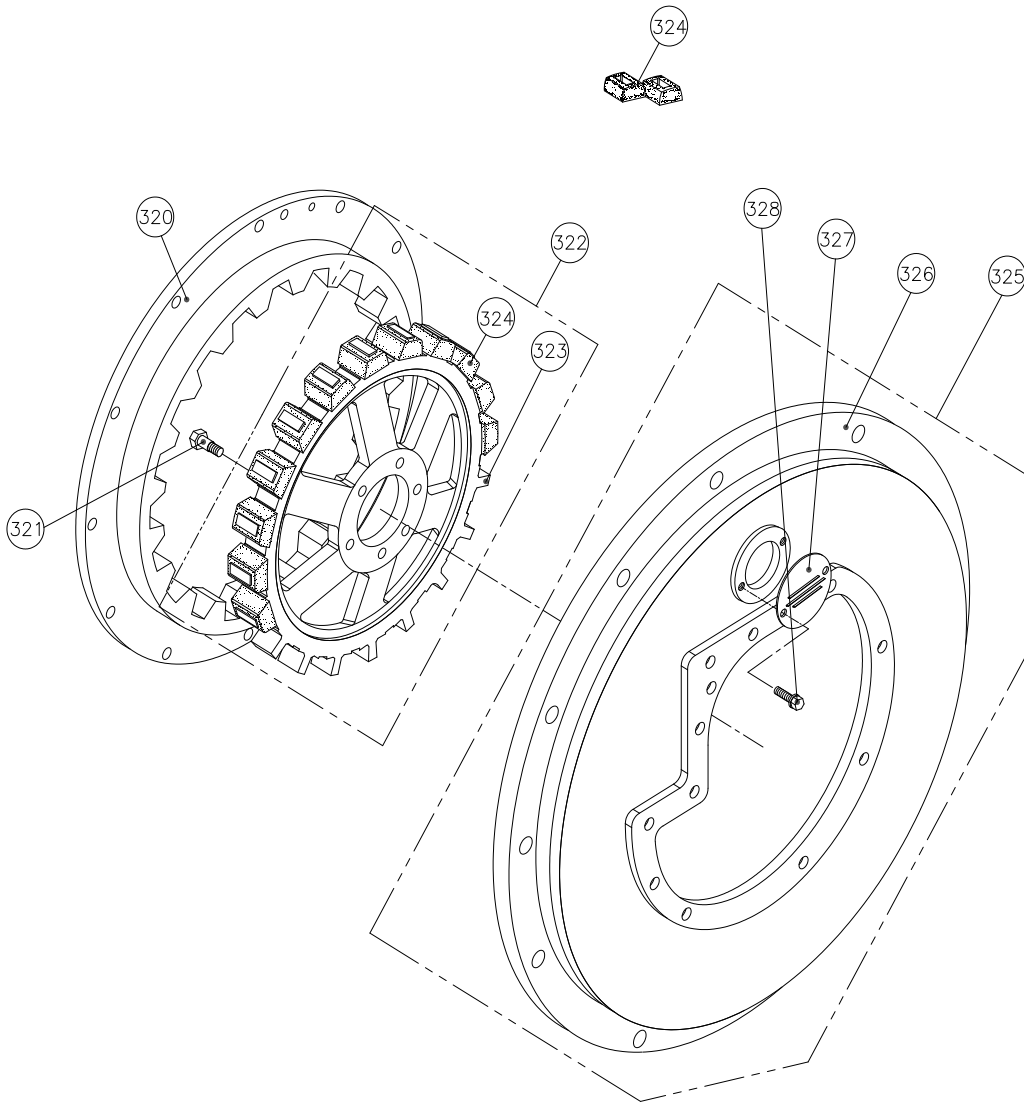


그림 번호 - 10

FIG NO. - 10

OPTION GROUP

번호 NO.	부품 번호 PARTS NO.	품 명 P A R T S N A M E		대 개 (Q'TY)		비 고 REMARKS
				D280H	D280HL	
320	260821A 000	드라이빙링 완비품	RING, driving ASS'Y	1	1	SAE NO.0, 1(14")
	650820A 000	드라이빙링 완비품	RING, driving ASS'Y	1	1	SAE NO.0(18")
321	260802 000	리머볼트	BOLT, reamer	8	8	
322	260801G	스파이더 완비품	SPIDER, drive ASS'Y	(1)	(1)	SAE 14", 18"
323	260801 001	스파이더	SPIDER, drive	1	1	SAE 14", 18"
324	260803 001	라바블록	BLOCK, rubber	20	20	
325	250901G	플라이휠하우징완비품	HOUSING, flywheel ASS'Y	(1)	-	SAE NO.1
	260901G	플라이휠하우징완비품	HOUSING, flywheel ASS'Y	-	(1)	SAE NO.1
	260902G	플라이휠하우징완비품	HOUSING, flywheel ASS'Y	(1)	(1)	SAE NO.0
326	250901 001	플라이휠 하우징	HOUSING, flywheel	1	-	SAE NO.1
	260901 001	플라이휠 하우징	HOUSING, flywheel	-	1	SAE NO.1
	260902 001	플라이휠 하우징	HOUSING, flywheel	1	1	SAE NO.0
327	050910 000	하우징카바	COVER, check	1	1	
328	A08125012	스크류	SCREW	2	2	

이 단 감쇄 커플링

DUAL STAGE COUPLING

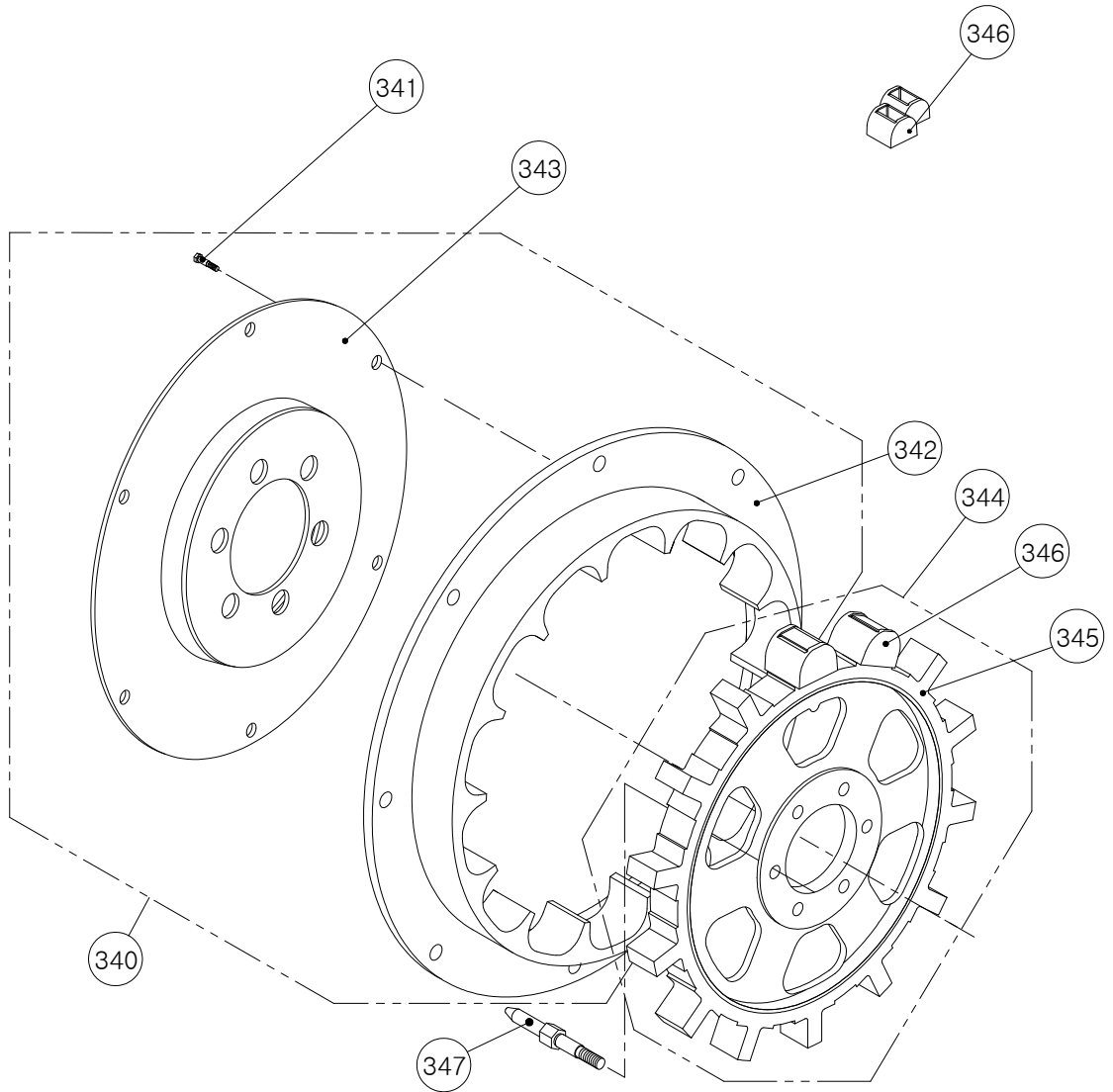


그림 번호 - 11

FIG NO. - 11

DUAL STAGE COUPLING

번호 NO.	부품 번호 PARTS NO.	품 명 P A R T S N A M E		대 개 (Q'TY)		비 고 REMARKS
				D280H	D280HL	
340	280821TG	드라이빙링조합	DRIVING RING ASS'Y	(1)	(1)	
341	050845T 000	리머볼트	BOLT, reamer	8	8	
342	280821T 001	드라이빙링 조합	DRIVING RING	1	1	
343	280840T 000	중심대 조합	CENTER RING ASS'Y	(1)	(1)	
344	280801TGG	스파이더 완비품	SPIDER, drive ASS'Y	(1)	(1)	
345	280801T 000	스파이더	SPIDER, drive	1	1	
346	280803T 002	라바블록	BLOCK, rubber	16	16	
347	260802T 002	리머볼트	BOLT, reamer	8	8	

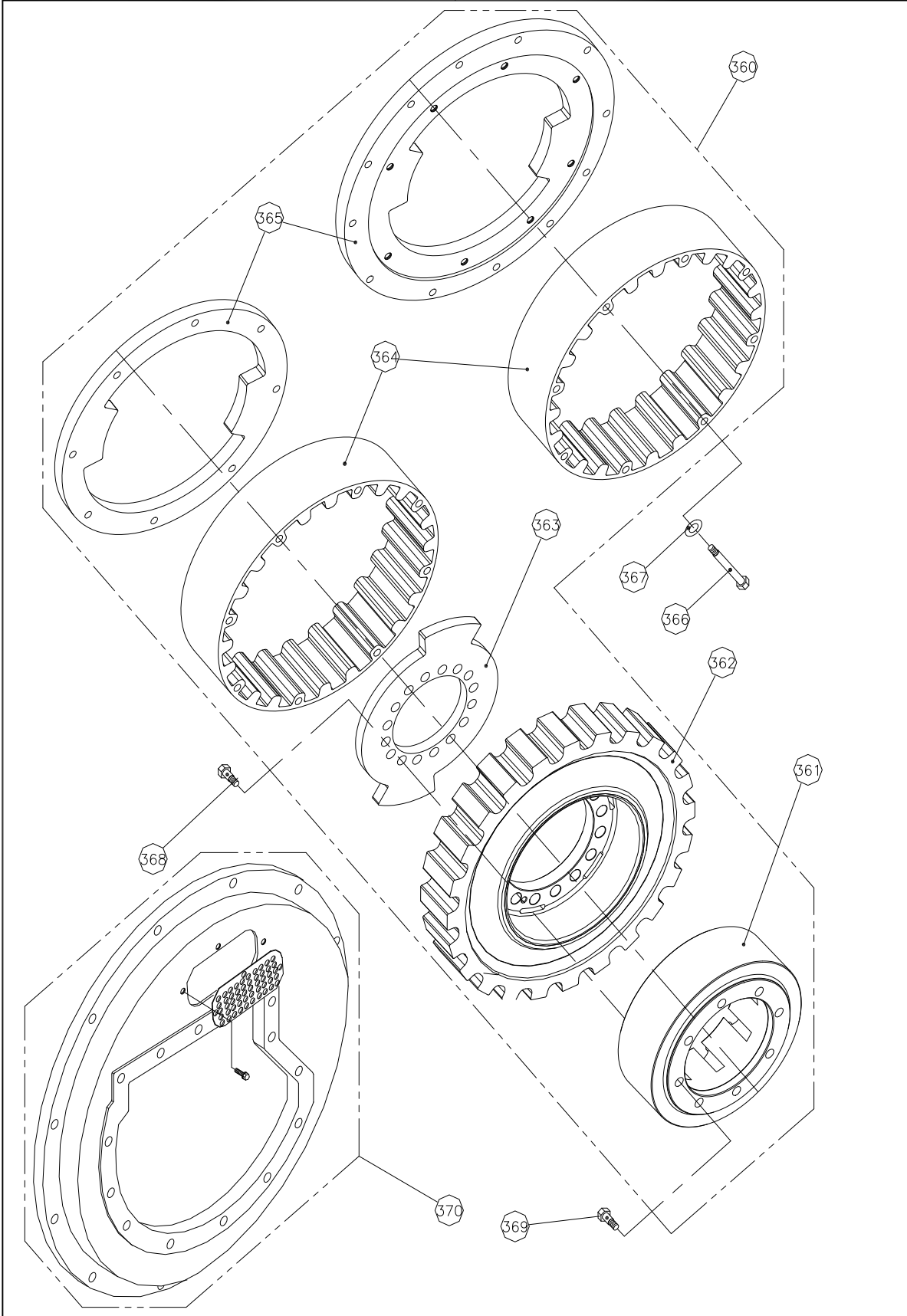
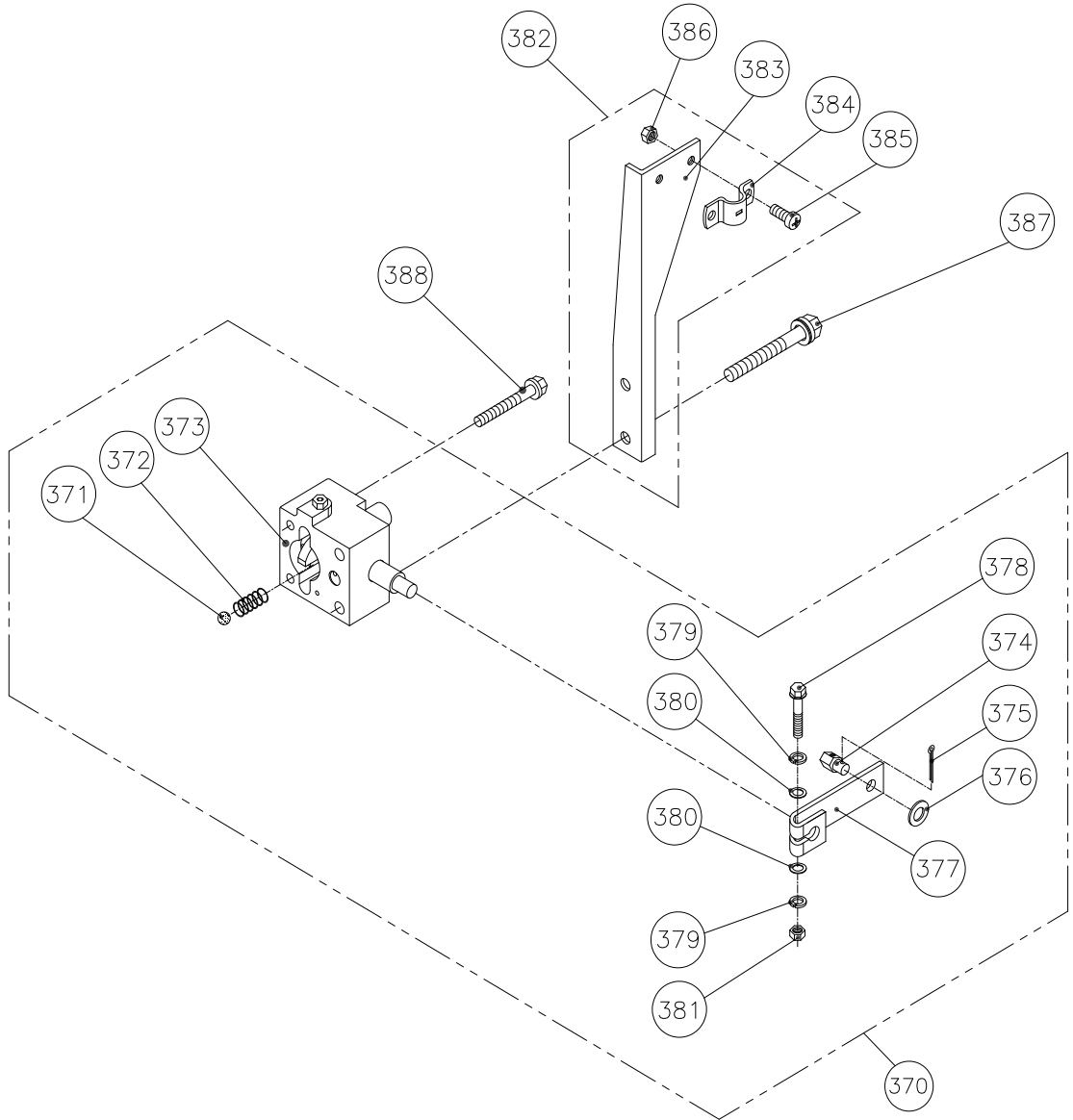


그림 번호 - 12

FIG NO. - 12

HI FLEXIBLE COUPLING ASS'Y

번호 NO.	부품 번호 PARTS NO.	품 명 P A R T S N A M E		대 개 (Q'TY)		비 고 REMARKS
				D280H	D280HL	
360	77300810AS	고탄성카프링조합	HI FLEXIBLE COUPLING ASS'Y	(1)	(1)	SAE#1-14"
	77300830AS	고탄성카프링조합	HI FLEXIBLE COUPLING ASS'Y	(1)	(1)	SAE#0-14"
	77300820AS	고탄성카프링조합	HI FLEXIBLE COUPLING ASS'Y	(1)	(1)	SAE#0-18"
361	77300864 002	입력카프링허브	HUB, input coupling	1	1	SAE#1-14", #0-18"
	77300865 000	입력카프링허브	HUB, input coupling	1	1	SAE#0-14"
362	77300821 001	라바엘리먼트	ELIMENT, rubber	1	1	
363	77300882 000	내측스토퍼	STOPER, inner	1	1	
364	77300852 000	드라이빙링	RING, driving	1	1	
365	77300883 000	외측스토퍼	STOPER, outer	1	1	SAE#1-14", #0-14"
	77300884 000	외측스토퍼	STOPER, outer	1	1	SAE#0-18"
366	A12175105	스크류	SCREW	8	8	SAE#0-18"
367	PW1224025	평와셔	WASHER	8	8	SAE#0-18"
368	T030802 000	리머볼트	BOLT, reamer	8	8	
369	260802 000	리머볼트	BOLT, reamer	8	8	
370	400909G	플라이휠하우징완비품	HOUSING, flywheel ASS'Y	(1)	(1)	SAE #1
	550902G	플라이휠하우징완비품	HOUSING, flywheel ASS'Y	(1)	(1)	SAE #0



TROLLING VALVE ASS'Y

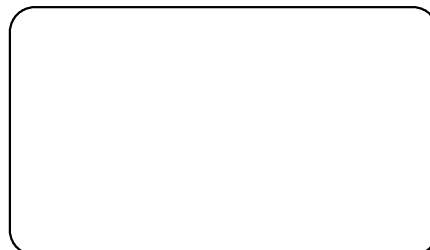
번호 NO.	부품 번호 PARTS NO.	품 명 P A R T S N A M E		대 개 (Q'TY)		비 고 REMARKS
				D280H	D280HL	
370	150540	트롤링밸브조합	TROLLING VALVE ASS'Y	(1)	(1)	
371	SB01605	볼(5/16")	BALL, steel	1	1	
372	150518 000	트롤링디텐트스프링	SPRING, detent	1	1	
373	150542A 002	트롤링밸브몸체(조)	BODY, trolling valve	1	1	
374	25524 000	케이블핀	PIN, cable	1	1	
375	SL02515	분할핀	PIN, split	1	1	
376	PW0815516	평와셔	WASHER	1	1	
377	150545 000	트롤링레버	LEVER, trolling	1	1	
378	B06100030	스크류	SCREW	1	1	
379	SW0612215	스프링와셔	WASHER, spring	2	2	
380	PW0612215	평와셔	WASHER	2	2	
381	N06100102	너트	NUT	1	1	
382	150549AS	트롤링 브라켓 조합	TROLLING BRACKET ASS'Y	(1)	(1)	
383	150549 000	트롤링 브라켓	BRACKET, trolling	1	1	
384	25536 001	클램프	CLAMP	1	1	
385	X05080012S	십자머리 스크류	SCREW (+)	2	2	
386	N05080082S	너트	NUT	2	2	
387	B08125070	스크류	SCREW	2	2	
388	B08125075	스크류	SCREW	2	2	

The contents of this manual can be modified without prior notice for the improvement of quality.



**FACTORY : 33-31, SANG DAE 2 DONG
CHIN-JU, KYUNG NAM, KOREA
TEL. : +82-55-755-9928
FAX. : +82-55-755-9188
E-mail: dicl@d-i.co.kr
URL : <http://www.d-i.co.kr>**

PART LIST NO. P1111N04DMT



printed: 2012.03