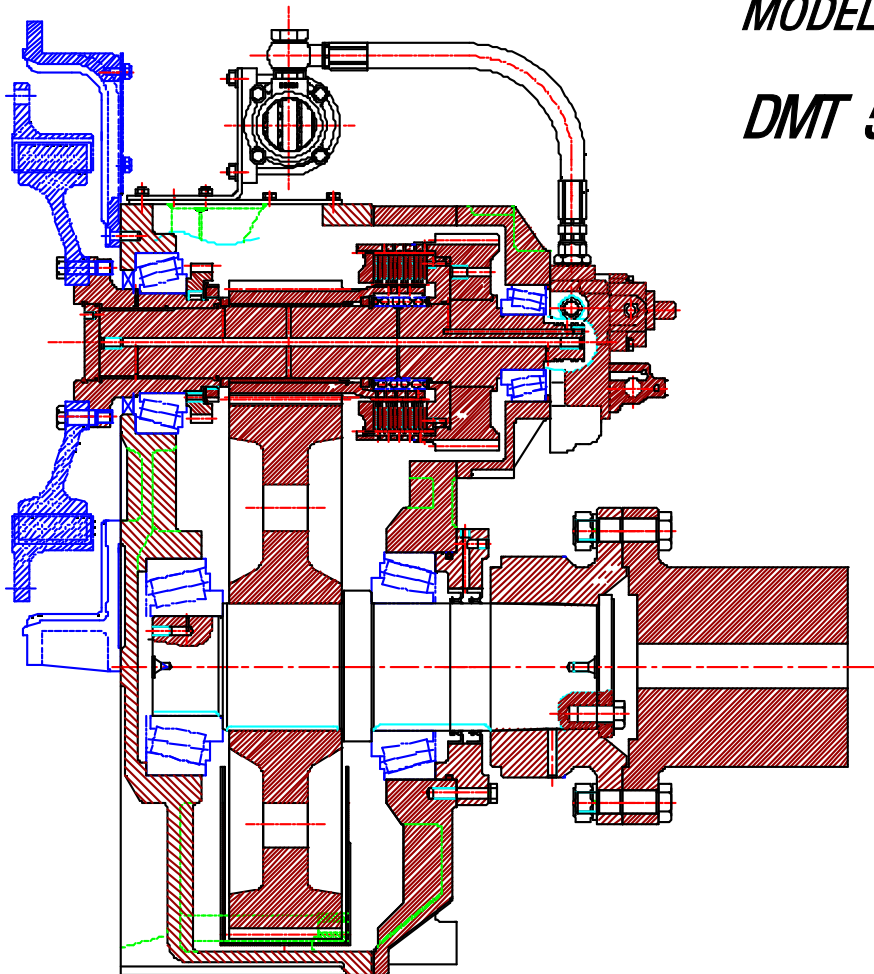


D-I INDUSTRIAL CO., LTD.

FOR THE BETTER & BETTER SATISFACTION OF CUSTOMERS

SERVICE PARTS LIST



MODEL

DMT 550HL-A

© D-I INDUSTRIAL CO., LTD.

GROUP ASSEMBLY PARTS LIST

INPUT SHAFT GROUP -----	1 ~ 30
ASTERN SHAFT GROUP -----	40 ~ 62
OUTPUT SHAFT GROUP -----	70 ~ 89
CASE GROUP -----	100 ~ 137
PUMP HOLDER GROUP -----	170 ~ 189
VALVE HOLDER GROUP -----	200 ~ 244
SELECTOR VALVE GROUP -----	260 ~ 299
OIL COOLER GROUP1 -----	320 ~ 338
OIL COOLER GROUP2 -----	340 ~ 353
PTO SHAFT GROUP -----	360 ~ 372
PTO OPTION PART -----	380 ~ 384
IDLE SHAFT ASS'Y -----	390 ~ 396
OPTION GROUP -----	410 ~ 418
HI FLEXIBLE COUPLING ASS'Y -----	420 ~ 428
TROLLING VALVE ASS'Y -----	430 ~ 448

입력 축 그룹

INPUT SHAFT GROUP

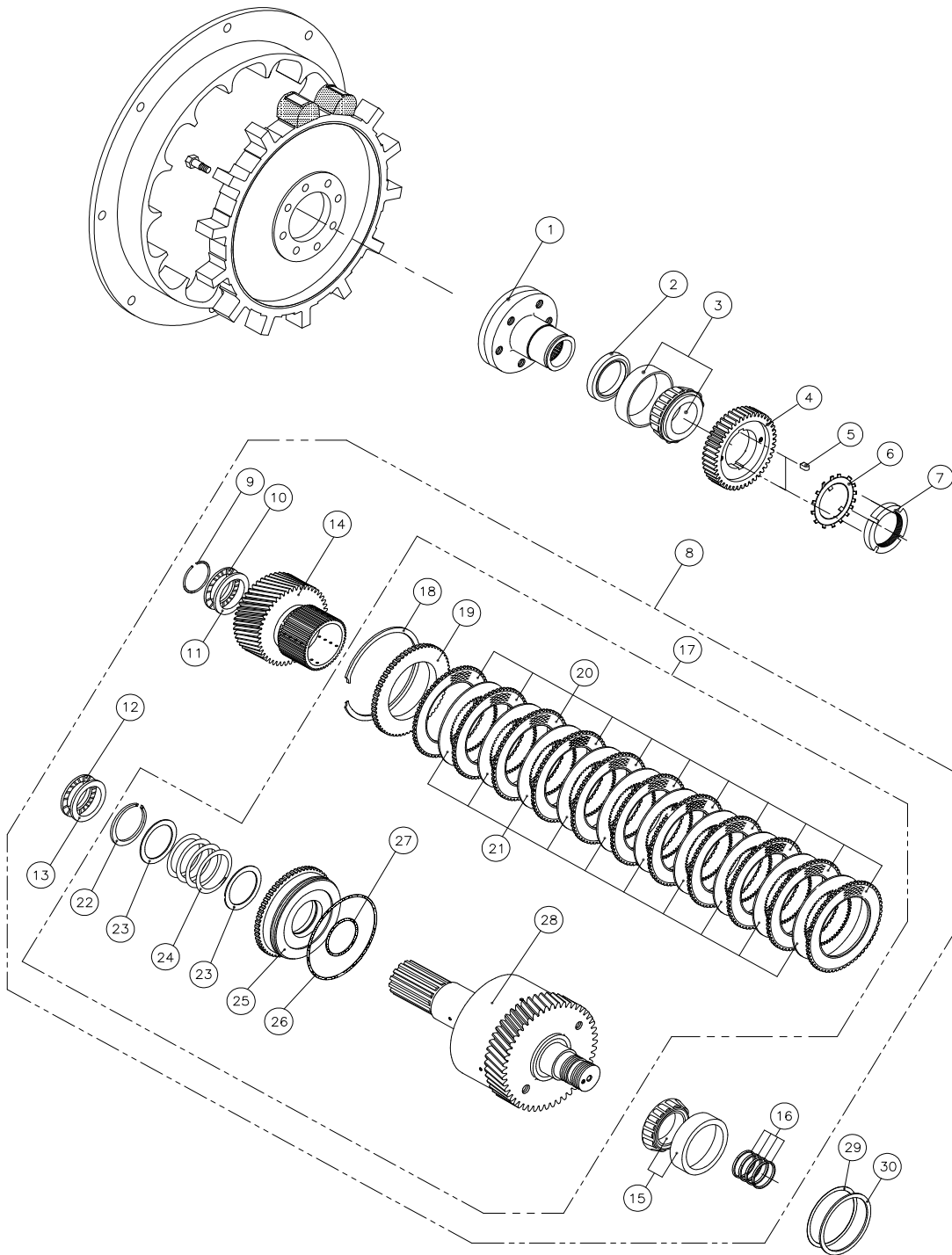
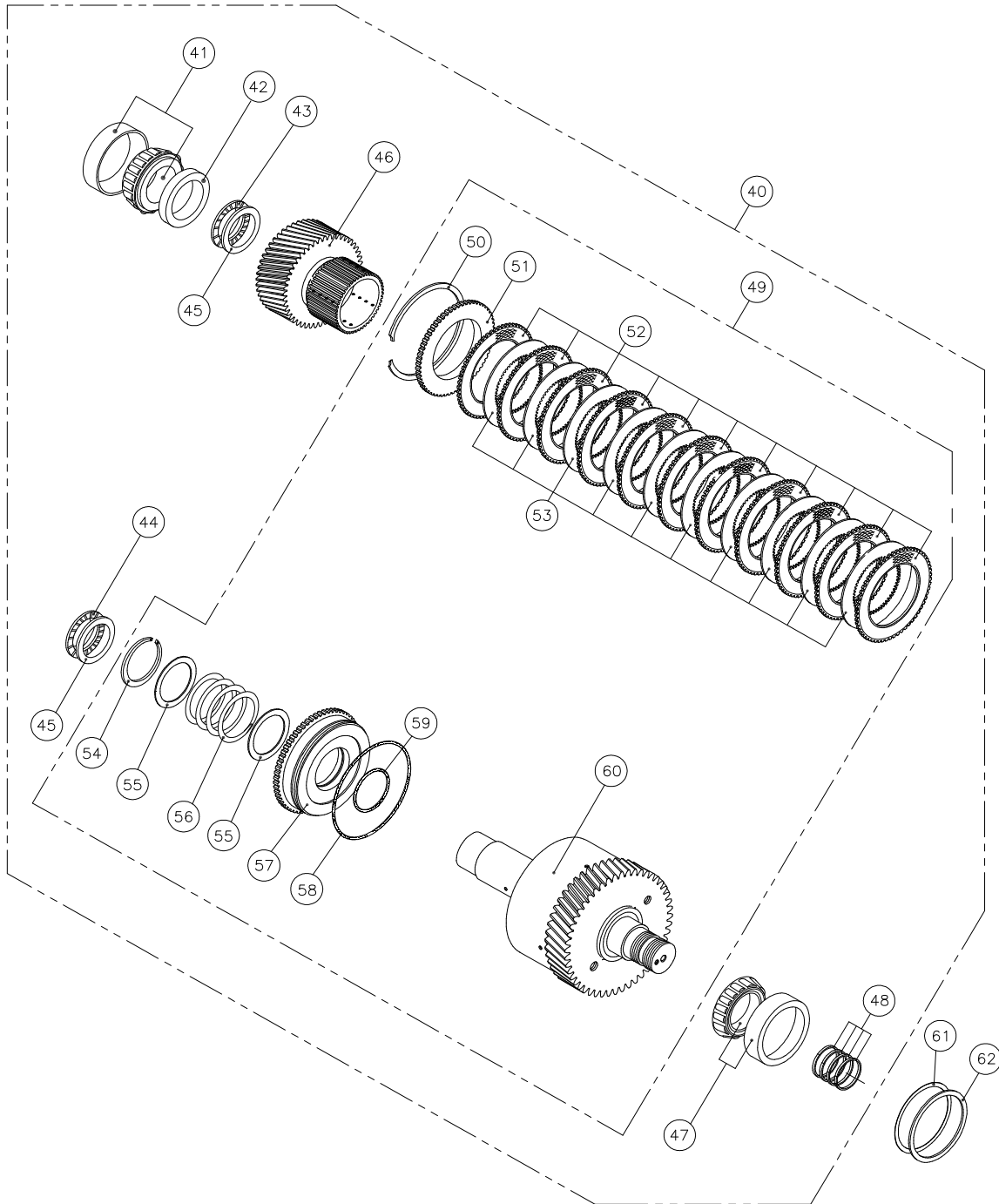


그림 번호 - 1

FIG NO. - 1

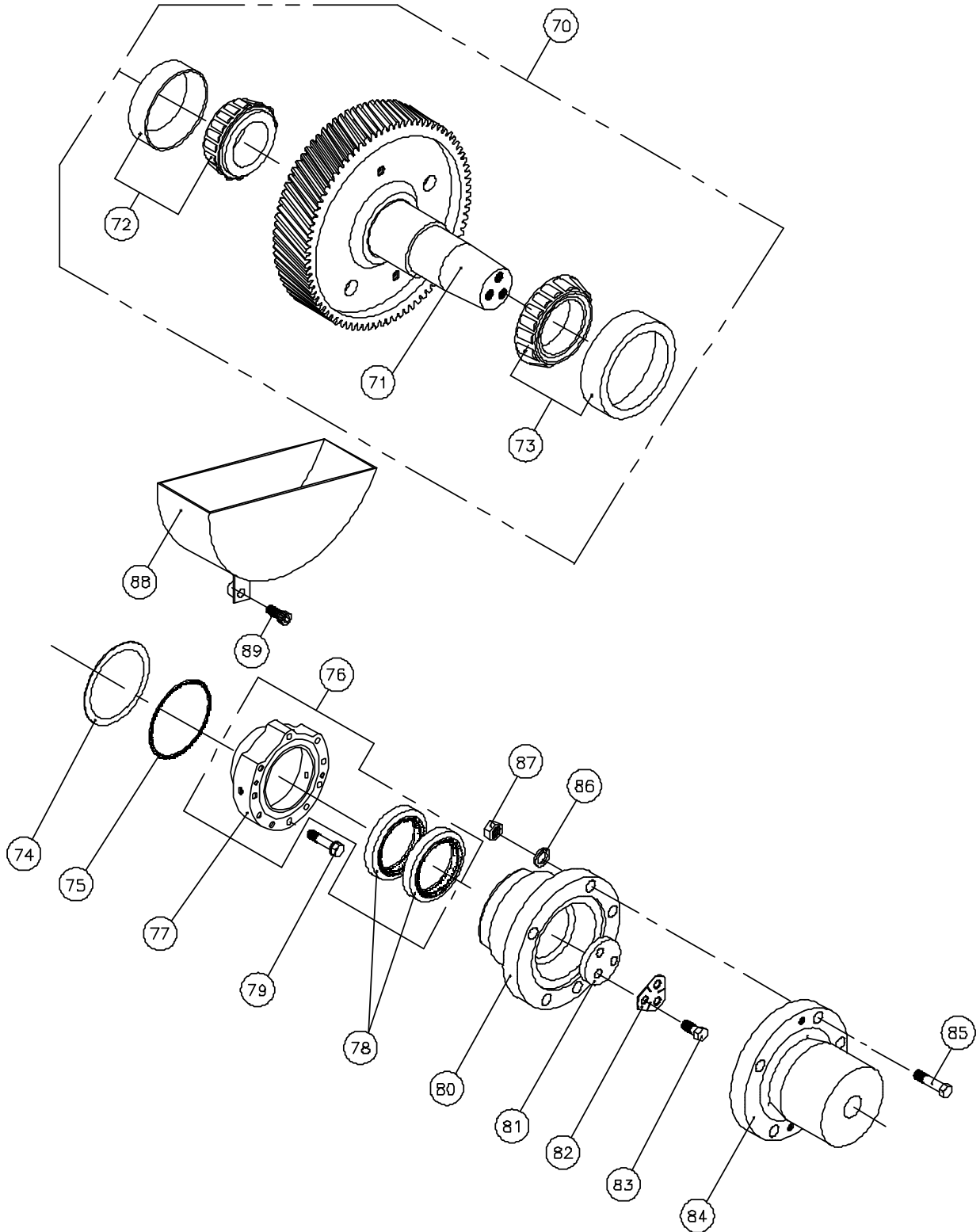
INPUT SHAFT GROUP

번호 NO.	부품번호 PARTS NO.	품 명 P A R T S N A M E		대개(Q'TY)	비 고 REMARKS
				D550HL	
1	550007	입력카프링 조합	INPUT COUPLING ASS'Y	(1)	
2	DV12016012	오일씰	SEAL, oil	1	
3	32222JR	테이퍼롤러베어링	BEARING, taper roller	1	
4	550011 000	PTO 입력기어	GEAR, PTO input	1	B(0.79)
5	510012 001	키	KEY	2	
6	400012 000	고정와셔	WASHER, lock	1	
7	400013 001	고정너트	NUT, fixing	1	
8	550100A~F	전진통 그룹	INPUT SHAFT GROUP	(1)	A(3.02), B(3.28), C(3.56), D(4.07), E(4.48), F(4.95),
9	550114 000	리테이너	RETAINER	1	
10	550122 000	트러스트 와셔	WASHER, thrust	1	
11	550213 000	트러스트 칼라	COLLAR, thrust	1	
12	550120 000	트러스트 와셔	WASHER, thrust	1	
13	550213 000	트러스트 칼라	COLLAR, thrust	1	
14	550117A 000	구동기어 조합	PINION, ASS'Y	1	G.R 3.02
	550117B 000	구동기어 조합	PINION, ASS'Y	1	G.R 3.28
	550117C 000	구동기어 조합	PINION, ASS'Y	1	G.R 3.56
	550117D 000	구동기어 조합	PINION, ASS'Y	1	G.R 4.07
	550117E 000	구동기어 조합	PINION, ASS'Y	1	G.R 4.48
	550117F 000	구동기어 조합	PINION, ASS'Y	1	G.R 4.95
15	32312JR	테이퍼롤러베어링	BEARING, taper roller	1	
16	150122 000	씰링	RING,oil seal	4	
17	550100	전진통 조합	INPUT SHAFT ASS'Y	(1)	
18	400110 000	스냅링(내)	RING, snap internal	1	
19	550109 000	마찰판 받침판	PLATE, back	1	
20	400107 000	외측 마찰판	PLATE, sintered	11	
21	400108 000	내측 마찰판	PLATE, steel	10	
22	550116 000	스냅링(외)	RING, snap external	1	
23	550115 000	스프링받침판	WASHER	2	
24	550112 000	복원스프링	SPRING, return	1	
25	550105 000	유압피스톤	PISTON, clutch	1	
26	400106 000	O 링	O-RING	1	
27	550104 000	O 링	O-RING	1	
28	550101	전진축 조합	INPUT SHAFT SUB ASS'Y	1	
29	100304A~C000	조정심	SHIM	1SET	
30	400414A~C000	심받침판	SPACER	1	



ASTERN SHAFT GROUP

번호 NO.	부품번호 PARTS NO.	품 명 P A R T S N A M E		대개(Q'TY)	비 고 REMARKS
				D550HL	
40	550200A~E	후진통 그룹	ASTERN SHAFT GROUP	(1)	A(3.02),B(3.28) C(3.56),D(4.07) E(4.48),F(4.95)
41	32315U	테이퍼롤러베어링	BEARING, taper roller	1	
42	550205 000	베어링 칼라	COLLAR, bearing	1	
43	550122 000	트러스트 와셔	WASHER, thrust	2	
44	550120 000	트러스트 와셔	WASHER, thrust	1	
45	550213 000	트러스트 칼라	COLLAR, thrust	2	
46	550117A 000	구동기어 조합	PINION, ASS'Y	1	G.R 3.02
	550117B 000	구동기어 조합	PINION, ASS'Y	1	G.R 3.28
	550117C 000	구동기어 조합	PINION, ASS'Y	1	G.R 3.56
	550117D 000	구동기어 조합	PINION, ASS'Y	1	G.R 4.07
	550117E 000	구동기어 조합	PINION, ASS'Y	1	G.R 4.48
	550117E 000	구동기어 조합	PINION, ASS'Y	1	G.R 4.95
47	32312JR	테이퍼롤러베어링	BEARING, taper roller	1	
48	150122 000	씰링	RING, oil seal	4	
49	550200	후진통 조합	ASTERN SHAFT ASS'Y	(1)	
50	400110 000	스냅링(내)	RING, snap internal	1	
51	550109 000	마찰판 받침판	PLATE, back	1	
52	400107 000	외측 마찰판	PLATE, sintered	11	
53	400108 000	내측 마찰판	PLATE, steel	10	
54	550116 000	스냅링(외)	RING, snap external	1	
55	550115 000	스프링받침판	WASHER	2	
56	550112 000	복원스프링	SPRING, return	1	
57	550105 000	유압피스톤	PISTON, clutch	1	
58	400106 000	O 링	O-RING	1	
59	550104 000	O 링	O-RING	1	
60	550201	후진축 조합	ASTERN SHAFT SUB ASS'Y	1	
61	100304A~C 000	조정심	SHIM	1SET	
62	400414A~C 000	심받침판	SPACER	1	

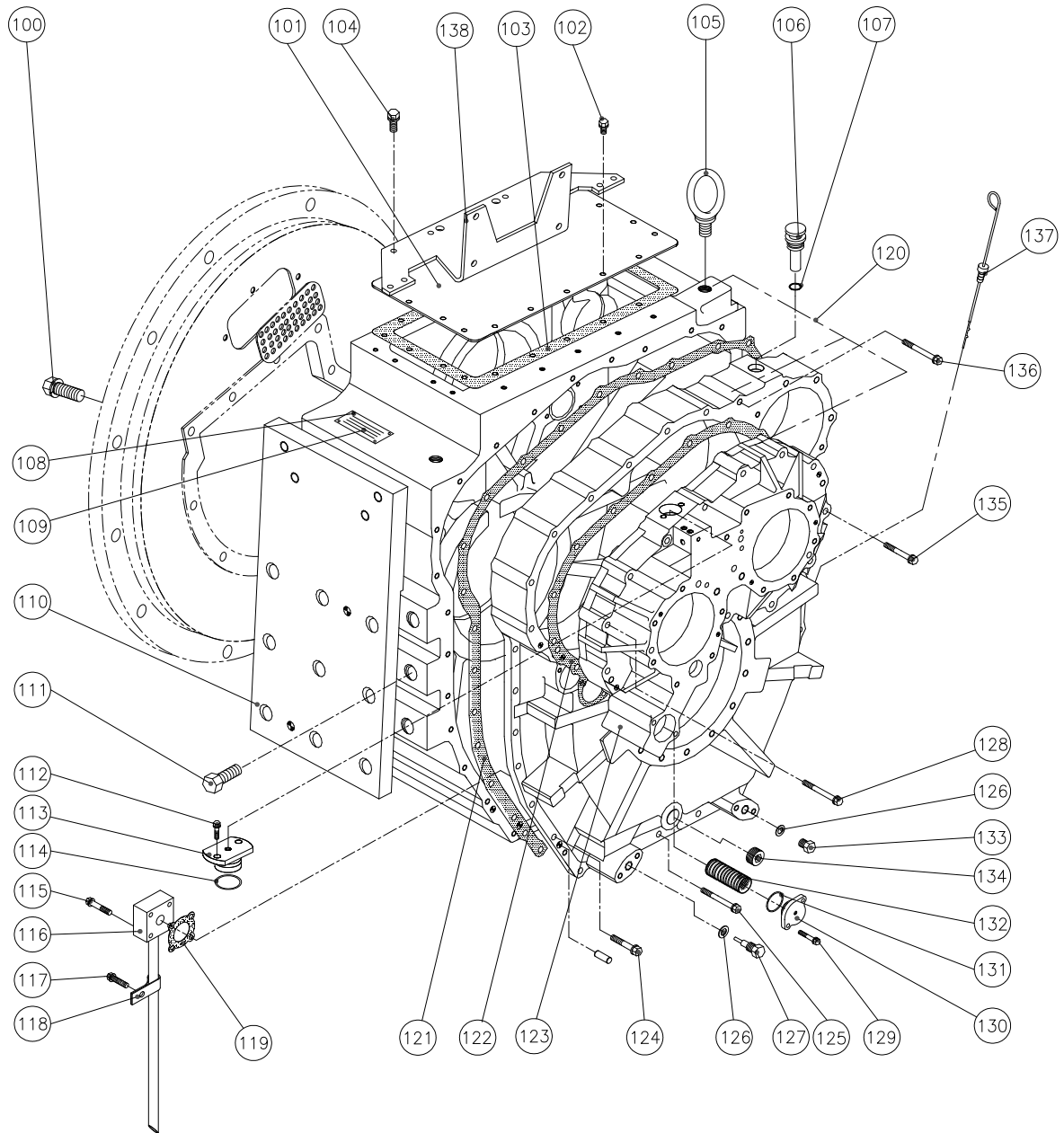


OUTPUT SHAFT GROUP

번호 NO.	부품번호 PARTS NO.	품 명 P A R T S N A M E		대개(Q'TY)	비 고 REMARKS
				D550HL	
70	550300AG~FG	감속축 그룹	OUTPUT SHAFT GROUP	(1)	A(3.02),B(3.28) C(3.56),D(4.07) E(4.48),F(4.95)
71	550300A~F	감속축 조합	OUTPUT SHAFT ASS'Y	(1)	A(3.02),B(3.28) C(3.56),D(4.07) E(4.48),F(4.95)
72	32322U	테이퍼롤러베어링	BEARING, taper roller	1	
73	32228U	테이퍼롤러베어링	BEARING, taper roller	1	
74	450304A~C000	조정심	SHIM, output shaft	1SET	
75	G24057	O 링	O-RING	1	
76	450303A	감속축 카바 조합	SEAL CARRIER ASS'Y	(1)	
77	450303 000	감속축 카바	CARRIER, seal	1	
78	DV14017015	오일씰	SEAL, oil	2	
79	B12175055	스크류	SCREW	15	
80	550306 002	감속축 카프링	COUPLING, output	1	
81	450307 000	받침판	PLATE	1	
82	450308 000	꼭음와셔	PLATE, lock	1	
83	A20250040	스크류	SCREW	3	
84	450310 000	프로펠라 카프링	COUPLING, Companion	1	
85	400311 000	리머볼트	BOLT, reamer	8	
86	SW2440359	스프링와셔	Spring washer	8	
87	N24300362	너트	NUT	8	
88	450314 001	오일 팬	OIL PAN	1	
89	C10150045	육각소켓 스크류	SCREW, socket	2	

케 이 스 그 룩

CASE GROUP



그 림 번 호 - 4

FIG NO. - 4

CASE GROUP

번호 NO.	부품번호 PARTS NO.	품 명 P A R T S N A M E		대개(Q'TY)	비 고 REMARKS
				D550HL	
100	B10150035	스크류	SCREW	19	
101	450015 001	윗 카바	COVER	1	
102	B08125020	스크류	SCREW	11	
103	450016 002	윗카바 가스켓	GASKET	1	
104	B08125028	스크류	SCREW	7	
105	EB243890	아이볼트	BOLT, eye	2	
106	400017 000	공기발판기	AIR BREATHER ASS'Y	1	
107	G02531	O 링	O-RING	1	
108	025019 000	박음 스크류	SCREW	4	
109	050999 003	명판	PLATE, name	1	
110	450950 002	브라켓트	BRACKET	2	
111	A20250050	스크류	SCREW	18	
112	B08125020	스크류	SCREW	2	
113	400027 000	점검창 플러그	INSPECTION, plug	1	
114	G03031	O 링	O-RING	2	
115	C08125045	스크류	SCREW	4	
116	550026 000	흡입관 조합	PIPE SUCTION ASS'Y	1	
117	B08125015	스크류	SCREW	1	
118	450027 000	흡입관 클램프	CLAMP	1	
119	400025 000	흡입관 가스켓	GASKET, suction pipe	1	
120	550001AG	케이스 조합	CASE ASS'Y	(1)	
121	450003 002	케이스 가스켓	GASKET, case	1	
122	450005 001	베어링판 가스켓	GASKET, bearing carrier	1	
123	450006A 000	베어링판(조)	CARRIER, bearing	1	
124	A10150035S	스크류	SCREW	6	
	A10150035	스크류	SCREW	11	
125	A10150070S	스크류	SCREW	1	
126	11028 000	동 가스켓	GASKET, copper	2	
127	25018 000	배유플러그 조합	DRAINING PLUG ASS'Y	1	
128	B10150175	스크류	SCREW	7	
129	B08125130	스크류	SCREW	2	
130	400023 000	스크린필터 카바	COVER, screen filter	1	
131	G04531	O 링	O-RING	1	
132	550022 000	스크린필터 조합	FILTER ASS'Y, screen	1	
133	018018 000	플러그	PLUG	1	
134	PT1000019	플러그	PLUG	1	
135	B10150080	스크류	SCREW	8	
136	B10150110	스크류	SCREW	1	
137	450018 000	검유봉 조합	OIL GAUGE ASS'Y	1	

펌프 홀더 그룹

PUMP HOLDER GROUP

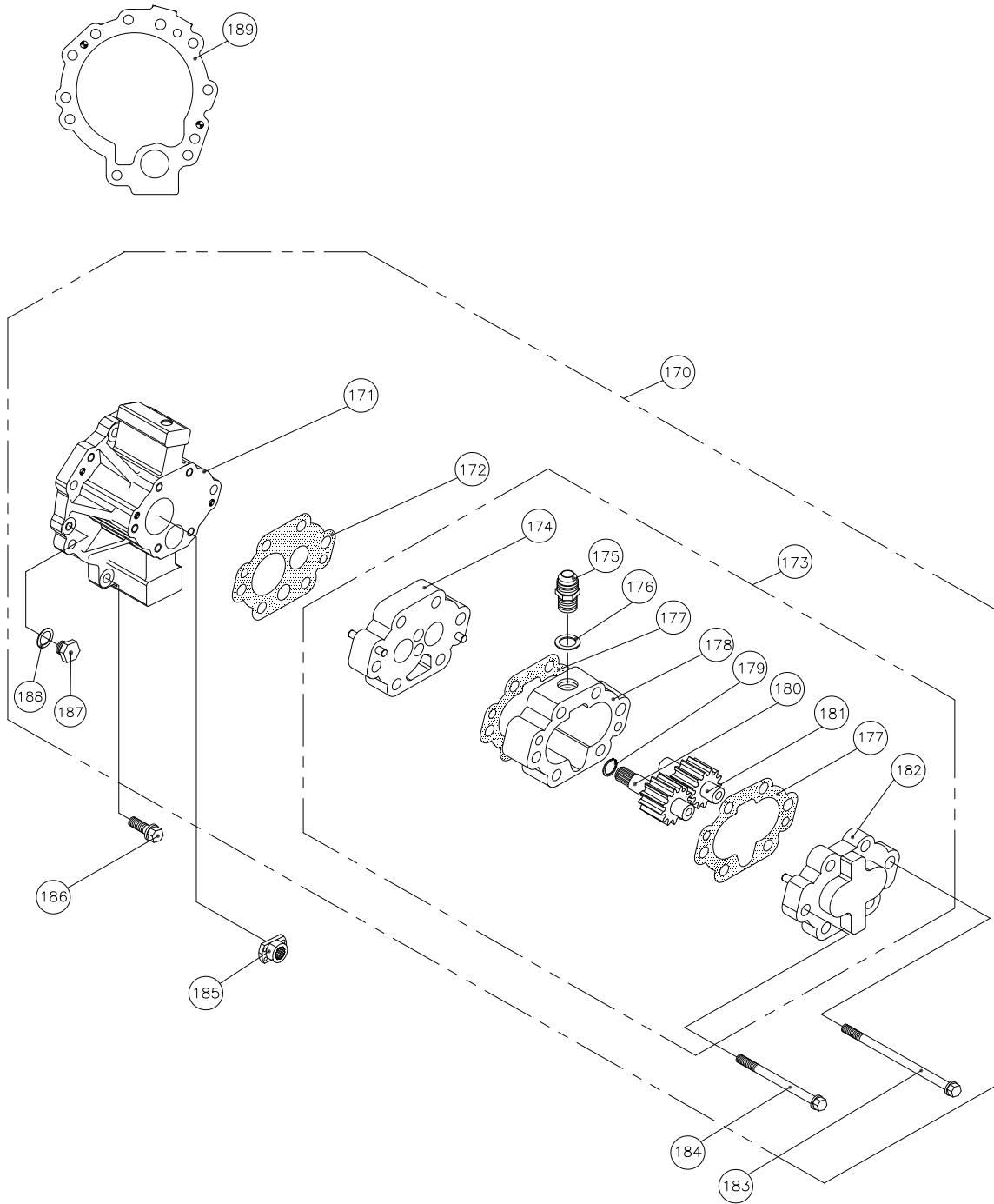


그림 번호 - 5

FIG NO. - 5

PUMP HOLDER GROUP

번호 NO.	부품번호 PARTS NO.	품 명 P A R T S N A M E		대개(Q'TY)	비 고 REMARKS
				D550HL	
170	400400	펌프홀더 그룹	PUMP HOLDER GROUP	(1)	
171	400401	펌프홀더 조합	PUMP HOLDER ASS'Y	(1)	
172	400412 000	펌프플레이트 가스켓	GASKET, pump plate	1	
173	400420	펌프 조합	PUMP ASS'Y	(1)	
174	400421	펌프플레이트 조합	PUMP PLATE ASS'Y	1	
175	400020 000	넛플	NIPPLE	1	
176	400028 000	동 가스켓	GASKET, copper	1	
177	400405 000	펌프 가스켓	GASKET, pump	2	
178	400406 000	펌프 몸체	BODY, pump	1	
179	T01513810	스냅링(외)	RING, snap external	1	
180	400407 000	유펌프 주치차	GEAR, pump driving	1	
181	400408 000	유펌프 종치차	GEAR, pump driven	1	
182	400409	펌프카바 조합	PUMP COVER ASS'Y	1	
183	B10150170	스크류	SCREW	1	
184	B10150100	스크류	SCREW	5	
185	400416 000	펌프구동 블록	OLDHAM Coupling	1	
186	B10150035	스크류	SCREW	6	
187	70030 000	플러그	PLUG	1	
188	70031 000	동 가스켓	GASKET, copper	1	
189	400033 001	펌프홀더 가스켓	GASKET, pump hold	1	

밸브 홀더 그룹

VALVE HOLDER GROUP

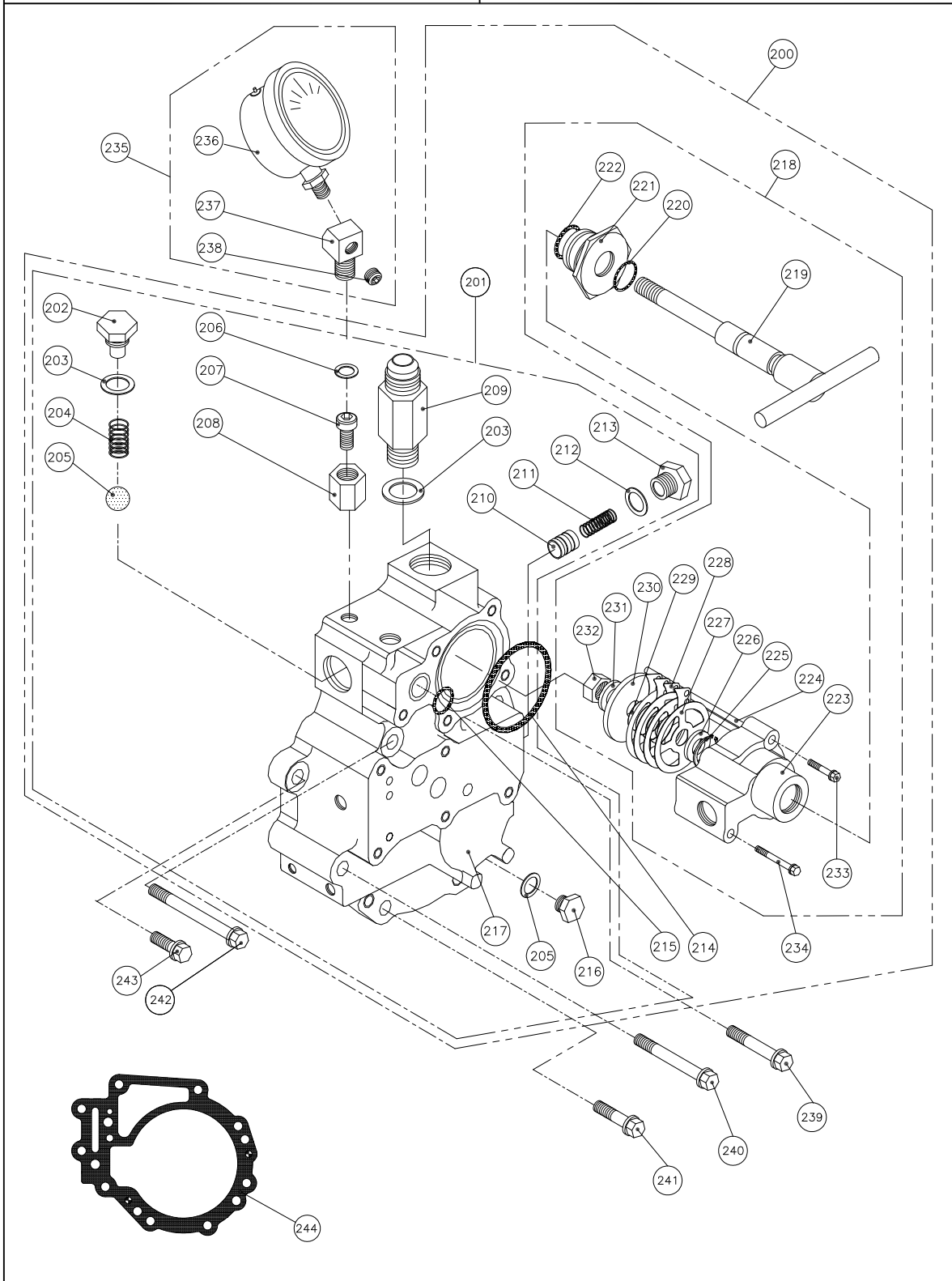


그림 번호 - 6

FIG NO. - 6

VALVE HOLDER GROUP

번호 NO.	부품번호 PARTS NO.	품 명 P A R T S N A M E		대개(Q'TY)	비 고 REMARKS
				D550HL	
200	ST400562	밸브홀더 완비품	VALVE HOLDER ASS'Y	(1)	
201	400561G	밸브홀더 조합	VALVE HOLDER ASS'Y	(1)	
202	400565 000	볼스토퍼	STOPPER, ball	1	
203	400028 000	동가스켓	GASKET, copper	2	
204	400564 000	바이패스 스프링	SPRING, by pass	1	
205	SB00403	볼	BALL	1	
206	70031 000	동 가스켓	GASKET, copper	2	
207	025403 001	고정 스크류	SCREW, lock	1	
208	025404 000	고정 너트	NUT, lock	1	
209	400020 000	닛플	NIPPLE	1	
210	25025 000	윤활유압밸브	VALVE, oil pressure	1	
211	25026 001	윤활유압스프링	SPRING, oil pressure	1	
212	25028 000	동가스켓	GASKET, copper	1	
213	25027 000	플러그	PLUG	1	
214	G06031	O 링	O-RING	1	
215	P01624	O 링	O-RING	1	
216	70030 000	플러그	PLUG	1	
217	400562A 001	밸브홀더	HOLDER, valve	1	
218	400566	필터 조합	FILTER A'SSY	(1)	
219	400569 000	필터축 조합	FILTER SHAFT A'SSY	1	
220	P01124	O 링	O-RING	1	
221	400568 000	필터 고정볼트	BOLT, filter	1	
222	P02224	O 링	O-RING	1	
223	400567 000	오일필터 카바	COVER, filter	1	
224	400577 000	필터청소판고정축	SK PIN	2	
225	T01513810	스냅링	SNAP, ring	1	
226	PW1018020	평와셔	WASHER, filter	1	
227	400573 000	필터판	PLATE, filter	115	
228	400574 000	필터 청소판	PLATE, filter cleaning	114	
229	400575 000	필터 간격판	SPACER, filter	114	
230	400576 000	필터 누름판	PLATE, filter cover	1	
231	PW1018020	평와셔	WASHER, filter	1	
232	N1015017R	락너트	NUT, rock	1	
233	B08125032	스크류	SCREW	3	
234	B08125055	스크류	SCREW	2	
235	A6350 $\frac{1}{4}$ PTAS	압력계 조합	PRESSURE GAUGE ASS'Y	1	
236	A6350 $\frac{1}{4}$ PT	압력계	PRESSURE GAUGE	1	
237	110412 001	압력계 아답터	ADAPTOR	1	
238	PT0080107	플러그	PLUG	1	
239	B10150055	스크류	SCREW	1	
240	B10150070	스크류	SCREW	1	
241	B10150045	스크류	SCREW	1	
242	B10150080	스크류	SCREW	1	
243	B10150035	스크류	SCREW	5	
244	400034 001	밸브홀더 가스켓	GASKET, valve holder	1	

변 환 밸브 그룹

SELECTOR VALVE GROUP

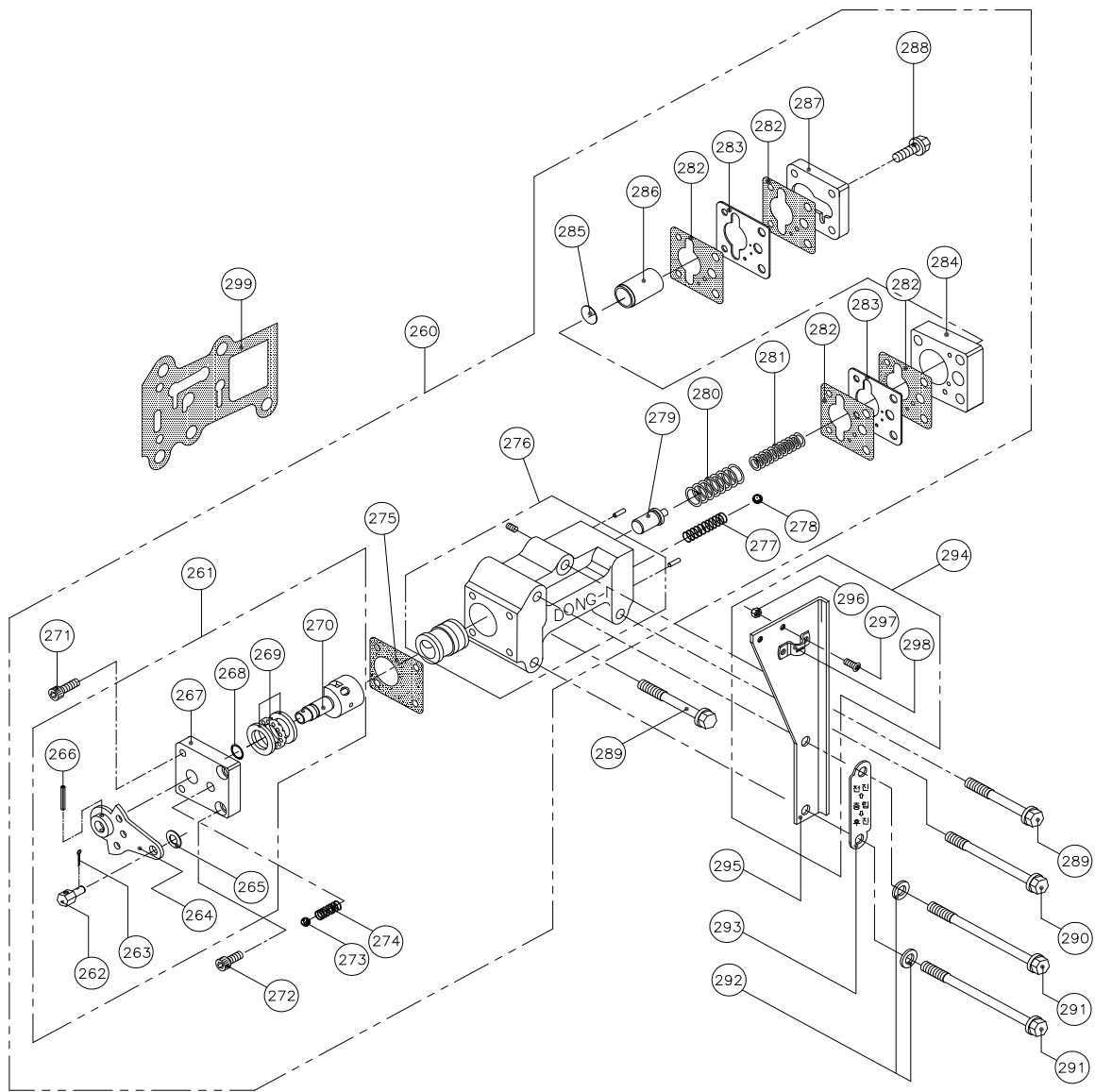


그림 번호 - 7

FIG NO. - 7

SELECTOR VALVE GROUP

번호 NO.	부품번호 PARTS NO.	품 명 P A R T S N A M E		대개(Q'TY)	비 고 REMARKS
				D550HL	
260	400500	변환밸브 그룹	SELECTOR VALVE GROUP	(1)	
261	400520G	레버 그룹	LEVER GROUP	(1)	
262	25524 000	케이블 핀	PIN, cable	1	
263	SL02515	분할 핀	PIN, split	1	
264	25520	레버 조합	LEVER ASS'Y	1	
265	PW0815516	평와셔	WASHER	1	
266	SP03020	스프링 핀	PIN, spring	1	
267	25517 001	밸브 카바	COVER, valve	1	
268	P00919	O 링	O - RING	1	
269	51101	트러스트 베어링	BEARING, thrust	1	
270	400513 001	변환밸브	STEM, valve	1	
271	C06100020	육각소켓 스크류	SCREW, socket	2	
272	C06100015	육각소켓 스크류	SCREW, socket	2	
273	SB01605	볼 (5/16")	BALL, steel	1	
274	25518 000	디턴트 스프링	SPRING	1	
275	25515 002	밸브카바 가스켓	GASKET, valve cover	1	
276	400501A 001	변환밸브 몸체	BODY, selector valve	1	
277	25502 000	체크밸브 스프링	SPRING, check valve	1	
278	SB00803	볼 (3/8")	BALL, steel	1	
279	400510 001	유압조정밸브	VALVE, regulator pressure	1	
280	260507 000	외측압력 스프링	SPRING, outer	1	
281	400506 000	내측압력 스프링	SPRING, trolling	1	
282	280555 001	플레이트 가스켓	GASKET, plate	4	
283	280547 000	오리피스 플레이트	PLATE, orifice	2	
284	280552 000	중간 플레이트	PLATE	1	
285	025509 000	스페이스	SPACER	1SET	
286	150509 001	완충피스톤	PISTON	1	
287	280510 001	피스톤 카바	COVER, piston	1	
288	B08125045	스크류	SCREW	4	
289	B08125050	스크류	SCREW	2	
290	B08125075	스크류	SCREW	1	
291	B08125080	스크류	SCREW	2	
292	PW0815516	평와셔	WASHER	2	
293	025533 001	전후진 명판	PLATE, name	1	
294	400532AS	케이블 브라켓트 조합	CABLE BRACKET ASS'Y	(1)	
295	400532 000	케이블 브라켓트	BRACKET, cable	1	
296	N05080082S	너트	NUT	2	
297	X05080012S	십자머리 스크류 (+)	SCREW (+)	2	
298	25536 001	클램프	CLAMP	1	
299	400527 001	변환밸브 가스켓	GASKET, selector valve	1	

오일 쿨러 그룹 1

OIL COOLER GROUP 1

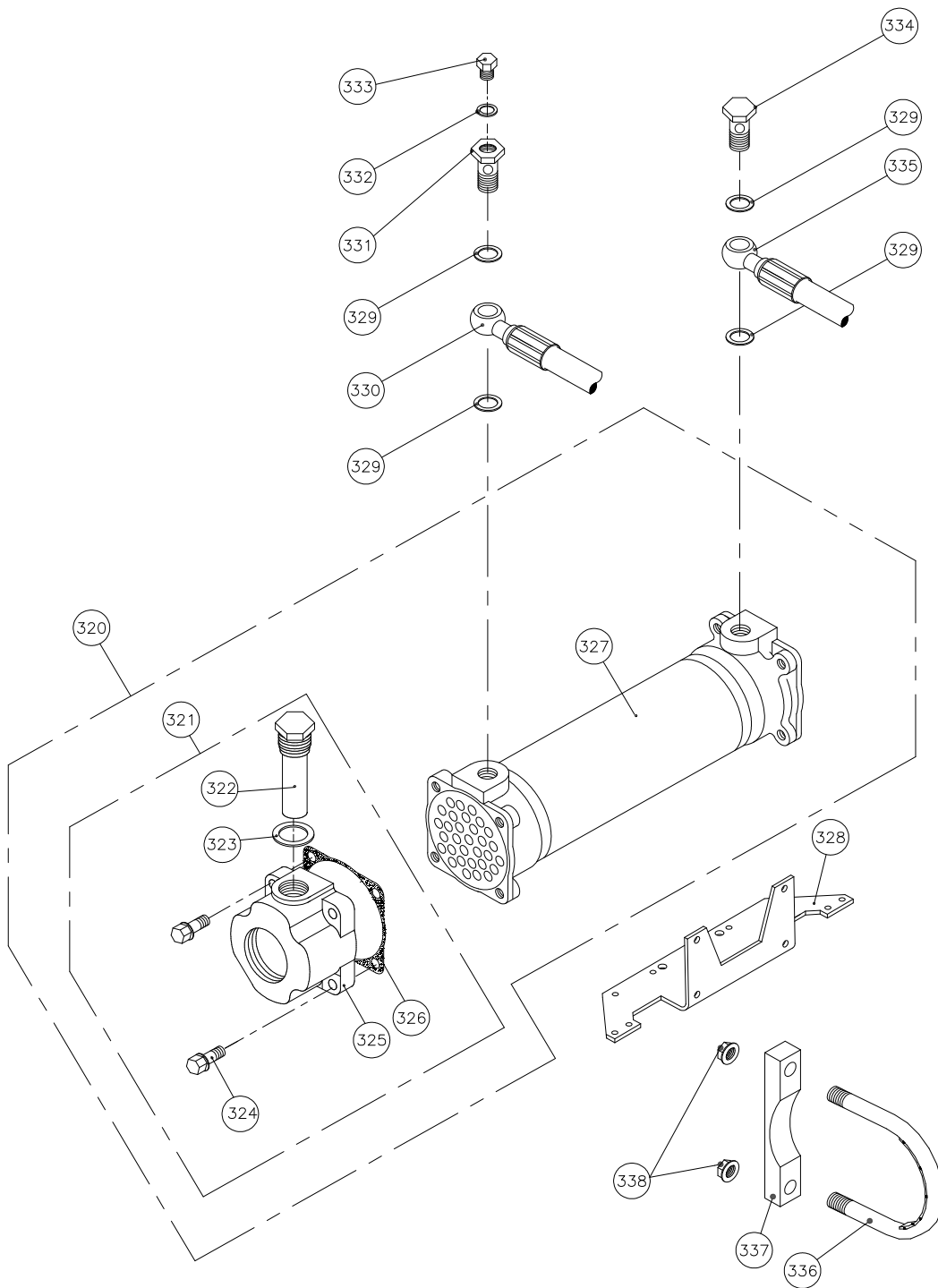


그림 번호 - 8

FIG NO. - 8

오일쿨러 그룹 2

OIL COOLER GROUP 2

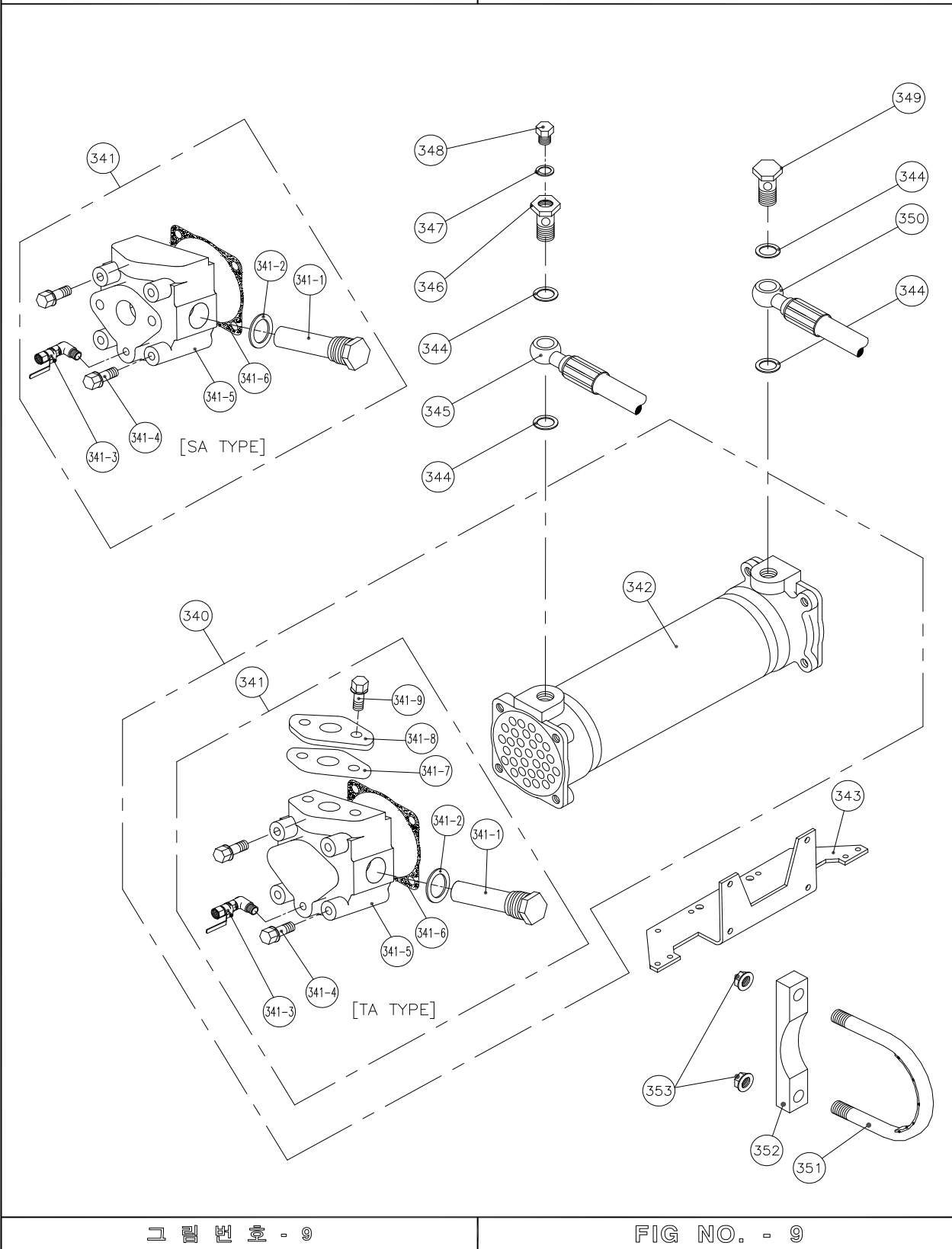


그림 번호 - 9

FIG NO. - 9

OIL COOLER GROUP 2

번호 NO.	부품번호 PARTS NO.	품 명 P A R T S N A M E		대개(Q'TY)	비 고 REMARKS
				D550HL	
340	SA550741	SA오일쿨러 조합	SA OIL COOLER ASS'Y	(1)	
	TA550741	TA오일쿨러 조합	TA OIL COOLER ASS'Y	(1)	
341	550701AS	SA쿨러카바 조합(좌)	SA COOLER COVER ASS'Y(L)	(1)	
	550702AS	SA쿨러카바 조합(우)	SA COOLER COVER ASS'Y(R)	(1)	
	550703AS	TA쿨러카바 조합(좌)	TA COOLER COVER ASS'Y(L)	(1)	
	550704AS	TA쿨러카바 조합(우)	TA COOLER COVER ASS'Y(R)	(1)	
341-1	150753 001	방식봉 조합	ZINC ANODE ASS'Y	2	
341-2	25017 000	동가스켓	GASKET, copper	2	
341-3	550705 000	볼밸브	VALVE, ball	2	
341-4	B08125085	스크류	SCREW	8	
341-5	550701 000	SA쿨러 카바(좌)	SA COVER, cooler(L)	1	
	550702 000	SA쿨러 카바(우)	SA COVER, cooler(R)	1	
	550703 000	TA쿨러 카바(좌)	TA COVER, cooler(L)	1	
	550704 000	TA쿨러 카바(우)	TA COVER, cooler(R)	1	
341-6	25701-8 002	쿨러 가스켓	GASKET, cooler	2	
341-7	550706 000	플레이트 가스켓	GASKET, plate	2	TA Type
341-8	550707 000	플레이트	PLATE	2	TA Type
341-9	A12175025S	스크류	SCREW	4	TA Type
342	400741 000	오일쿨러	ELEMENT COOLER	1	
343	400031D 001	쿨러 브라켓	BRACKET, cooler	1	
344	400028 000	동가스켓	GASKET, copper	4	
345	400711 000	호스 조합(P→C)	HOSE ASS'Y	1	
346	400043 001	유니온 볼트	BOLT, union	1	
347	11028 000	동가스켓	GASKET, copper	1	
348	018018 000	플러그	PLUG	1	
349	400021 001	유니온볼트	BOLT, union	1	
350	400710 001	호스 조합(C→V.)	HOSE ASS'Y	1	
351	400036 000	쿨러고정 볼트	COOLER, bolt	2	
352	400035 000	쿨러고정 블록	COOLER, block	2	
353	N-UNC3/8	너트	NUT, flange	4	

P.T.O 축 그룹

P.T.O SHAFT GROUP

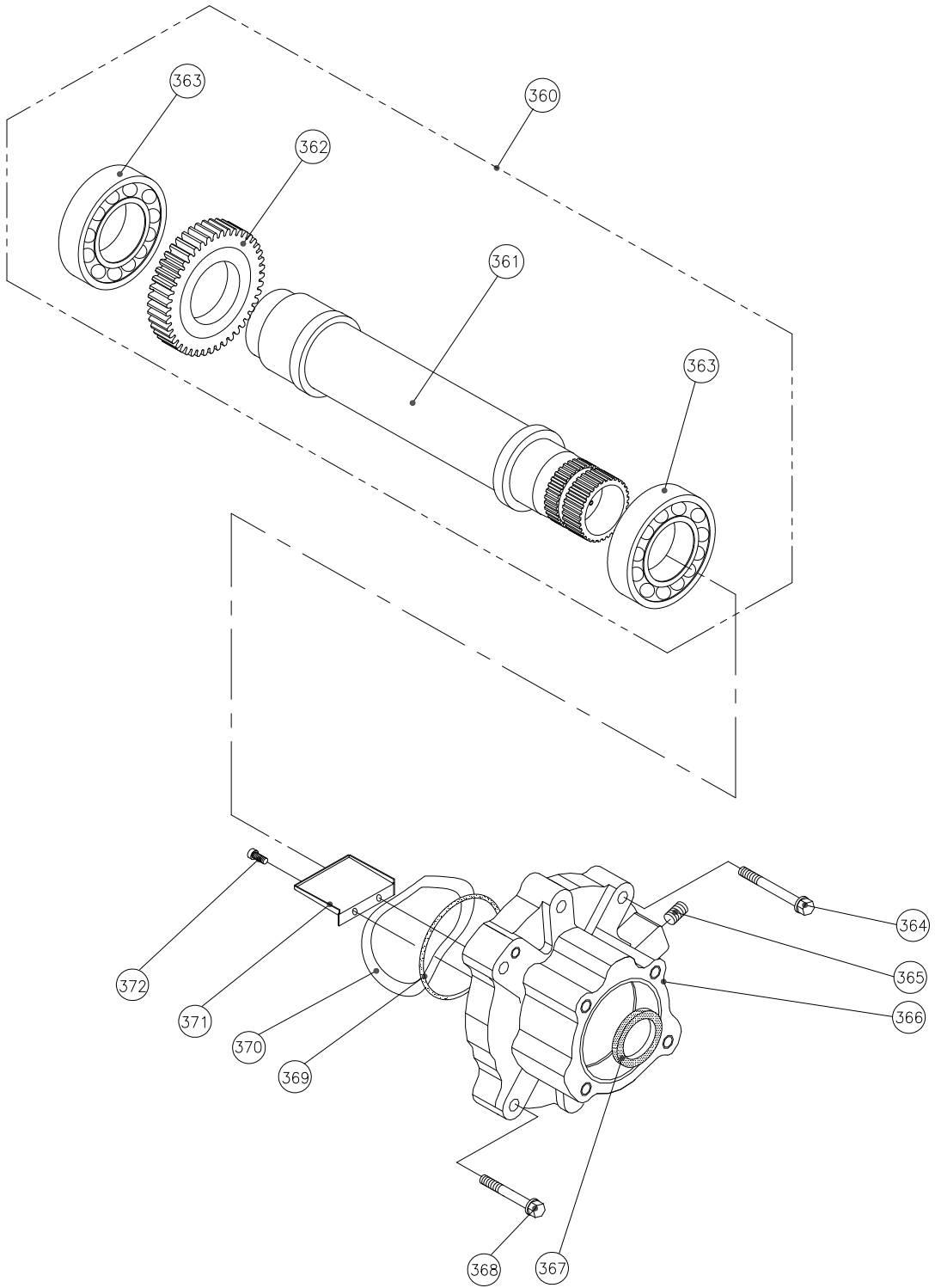
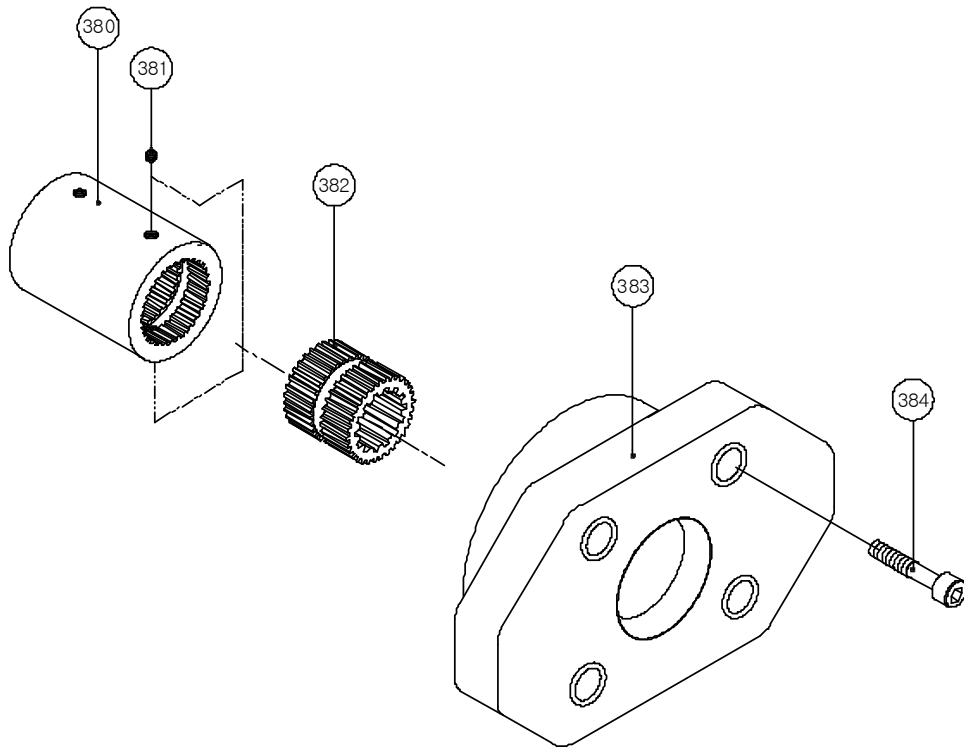
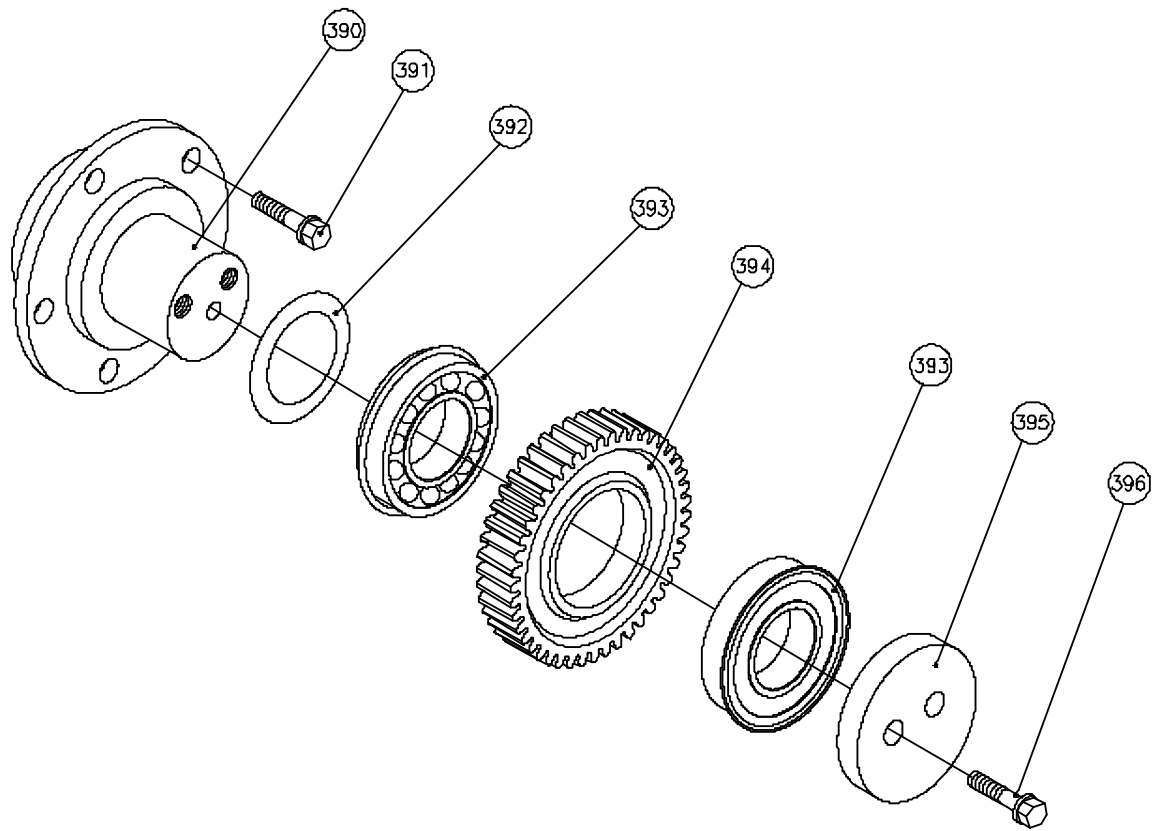


그림 번호 - 10

FIG NO. - 10





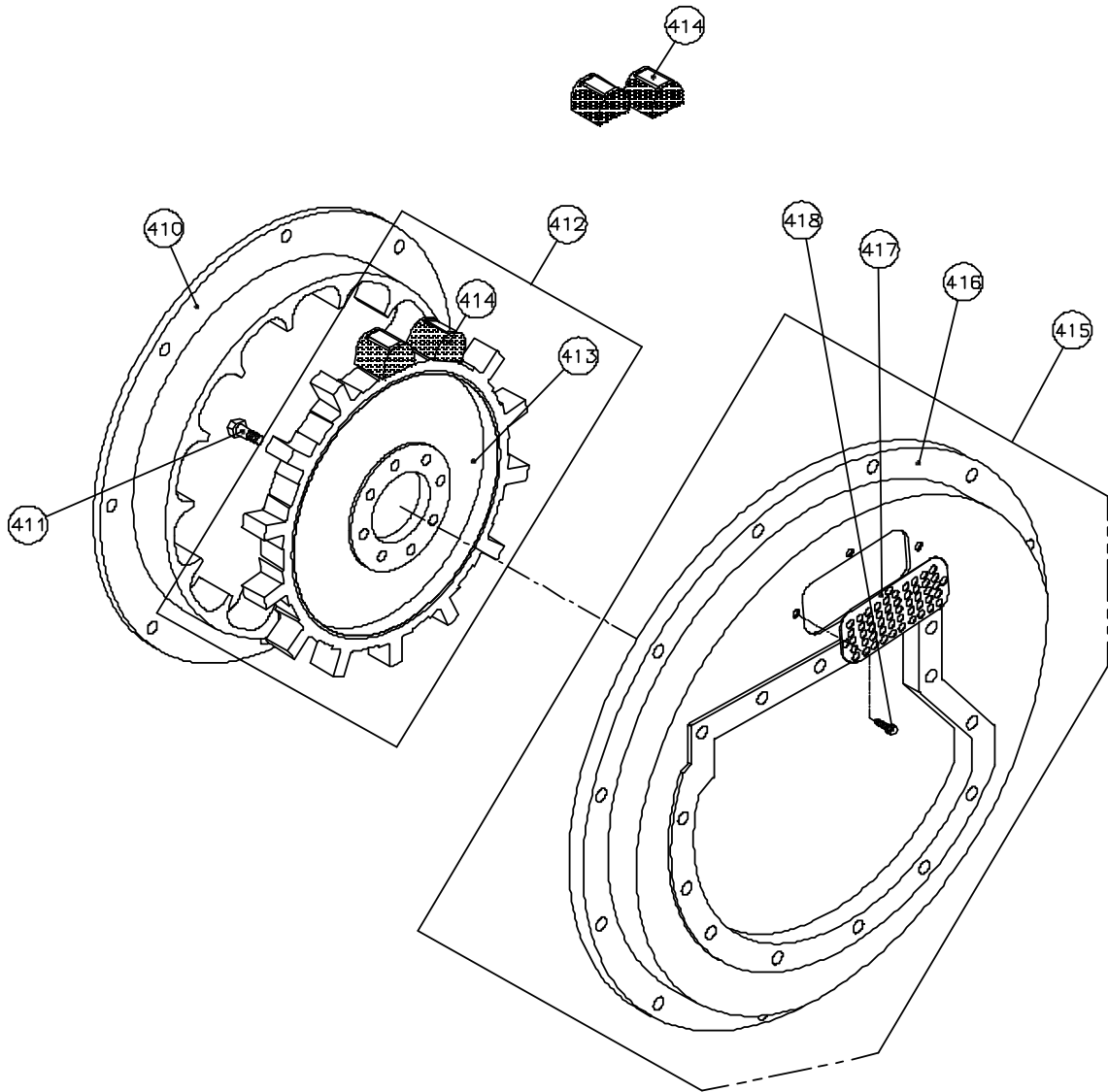


그림 번호 - 13

FIG NO. - 13

OPTION GROUP

번호 NO.	부품번호 PARTS NO.	품 명 P A R T S N A M E		대개(Q'TY)	비 고 REMARKS
				D550HL	
410	400820A 000	드라이빙링 조합	RING, driving ASS'Y	1	SAE#0,1(14")
	550822A 000	드라이빙링 조합	RING, driving ASS'Y	1	SAE#0 (18")
411	400802 000	리머볼트	BOLT, reamer	8	
412	550801G	스파이더 조합	SPIDER, drive ASS'Y	(1)	14"
	550802G	스파이더 조합	SPIDER, drive ASS'Y	(1)	18"
413	550801 000	스파이더	SPIDER, drive	1	14"
	550802 000	스파이더	SPIDER, drive	1	18"
414	400803 001	라바블록	BLOCK, rubber	20	14"
	400803 001	라바블록	BLOCK, rubber	24	18"
415	400901G	플라이휠하우징조합	HOUSING, flywheel ASS'Y	(1)	SAE #1
	400902G	플라이휠하우징조합	HOUSING, flywheel ASS'Y	(1)	SAE #0
416	400901 000	플라이휠하우징	HOUSING, flywheel	1	SAE #1
	400902 003	플라이휠하우징	HOUSING, flywheel	1	SAE #0
417	400911 000	점검창	COVER, check	1	SAE #1
	450911 000	점검창	COVER, check	1	SAE #0
418	A08125012	스크류	SCREW	3	

고탄성 카프링 조합

HI FLEXIBLE COUPLING ASS'Y

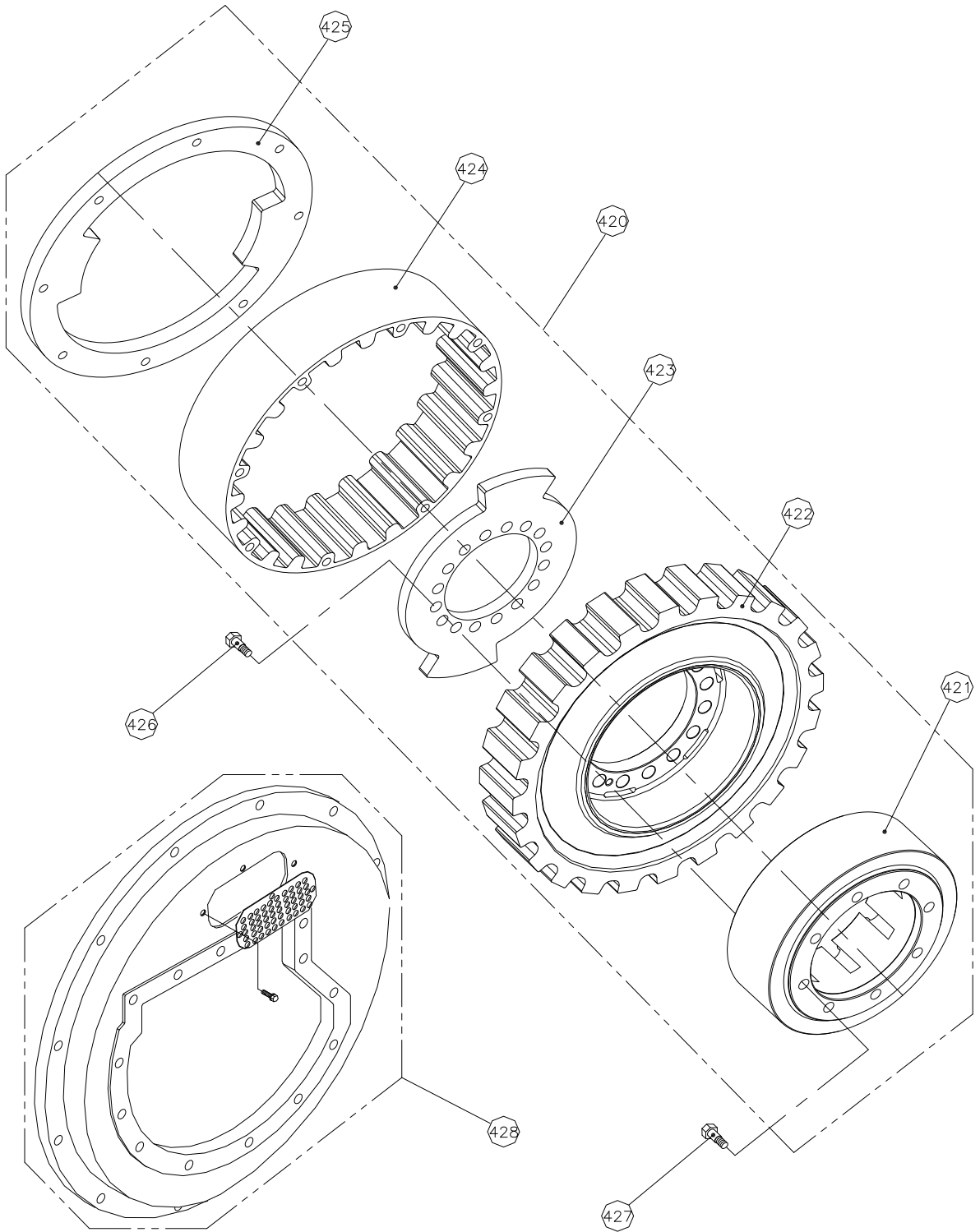
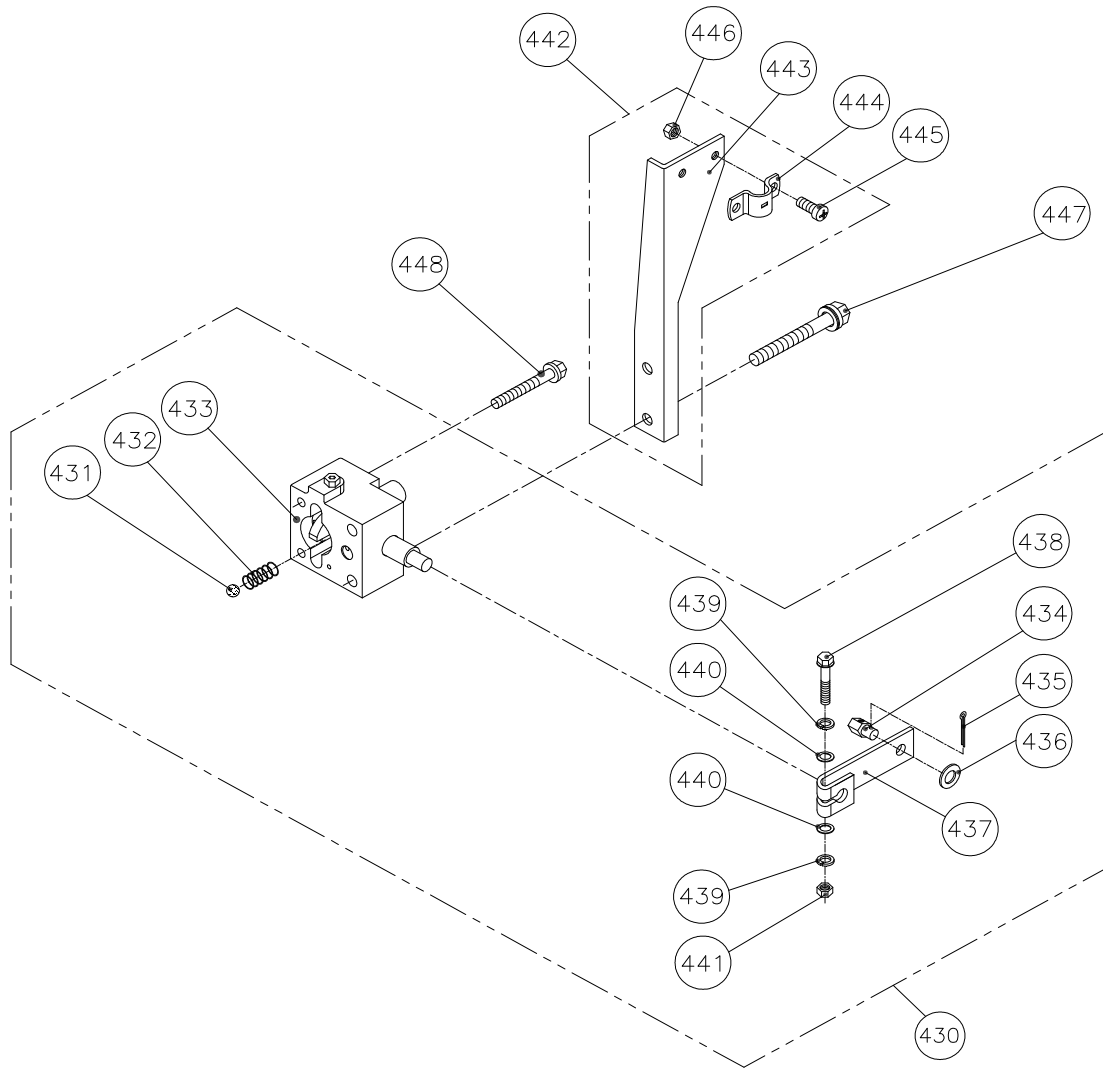


그림 번호 - 14

FIG NO. - 14

HI FLEXIBLE COUPLING ASS'Y

번호 NO.	부품번호 PARTS NO.	품 명 P A R T S N A M E		대개(Q'TY)	비 고 REMARKS
				D550HL	
420	77300851AS	고탄성카프링조합	HI FLEXIBLE COUPLING ASS'Y	(1)	SAE#1-14"
	77300861AS	고탄성카프링조합	HI FLEXIBLE COUPLING ASS'Y	(1)	SAE#0-14"
	77800802AS	고탄성카프링조합	HI FLEXIBLE COUPLING ASS'Y	(1)	SAE#0-18"
421	77800861 000	입력카프링허브	HUB, input coupling	1	SAE#1-14"
	77800862 000	입력카프링허브	HUB, input coupling	1	SAE#0-14"
	77800863 000	입력카프링허브	HUB, input coupling	1	SAE#0-18"
422	77300821 001	라바엘리먼트	ELIMENT, rubber	1	14"
	77800821 001	라바엘리먼트	ELIMENT, rubber	1	18"
423	77300882 000	내측스토퍼	STOPER, inner	1	14"
	77800882 000	내측스토퍼	STOPER, inner	1	18"
424	77300852 000	드라이빙링	RING, driving	1	14"
	77800852 000	드라이빙링	RING, driving	1	18"
425	77300883 000	외측스토퍼	STOPER, outer	1	14"
	77800884 000	외측스토퍼	STOPER, outer	1	18"
426	T030802 000	리머볼트	BOLT, reamer	8	14"
	77800864	리머볼트	BOLT, reamer	8	18"
427	400802 000	리머볼트	BOLT, reamer	8	
428	400909G	플라이휠하우징완비품	HOUSING, flywheel ASS'Y	(1)	SAE #1
	550902G	플라이휠하우징완비품	HOUSING, flywheel ASS'Y	(1)	SAE #0



TROLLING VALVE ASS'Y

번호 NO.	부품 번호 PARTS NO.	품 명 P A R T S N A M E		대개(Q'TY)	비 고 REMARKS
				D550HL	
430	150540	트롤링밸브조합	TROLLING VALVE ASS'Y	(1)	
431	SB01605	볼(5/16")	BALL, steel	1	
432	150518 000	트롤링디텐트스프링	SPRING, detent	1	
433	150542A 002	트롤링밸브몸체(조)	BODY, trolling valve	1	
434	25524 000	케이블핀	PIN, cable	1	
435	SL02515	분할핀	PIN, split	1	
436	PW0815516	평와셔	WASHER	1	
437	150545 000	트롤링레버	LEVER, trolling	1	
438	B06100030	스크류	SCREW	1	
439	SW0612215	스프링와셔	WASHER, spring	2	
440	PW0612215	평와셔	WASHER	2	
441	N06100102	너트	NUT	1	
442	150549AS	트롤링 브라켓 조합	TROLLING BRACKET ASS'Y	(1)	
443	150549 000	트롤링 브라켓	BRACKET, trolling	1	
444	25536 001	클램프	CLAMP	1	
445	X05080012S	십자머리 스크류	SCREW (+)	2	
446	N05080082S	너트	NUT	2	
447	B08125070	스크류	SCREW	2	
448	B08125075	스크류	SCREW	2	

The contents of this manual can be modified without prior notice for the improvement of quality.



**FACTORY : 33-31, SANG DAE 2 DONG
CHIN-JU, KYUNG NAM, KOREA
TEL. : +82-55-755-9928
FAX. : +82-55-755-9188
E-mail: dicl@d-i.co.kr
URL : <http://www.d-i.co.kr>**

PART LIST NO. P1106N02DMT



printed: 2012.03.