

Детское удерживающее устройство
Модель AY328 Pro i-Team
Изготовитель:
JIANGSU BEST BABY CAR SEAT MFG. CO., LTD. NO.
18, YANGZIJIANG ROAD, ZHENJIANG NEW DISTRICT,
ZHENJIANG CITY, JIANGSU PROVINCE, CHINA
Импортер:
ООО «БОАН» 143900, Россия, Московская область,
г. Балашиха, Горенский б-р, д. 3, кв. 359
Телефон: +7 (499) 394-57-18
Дистрибьютор в РФ: ООО «БОАН» 143900, Россия,
Московская область, г. Балашиха,
Горенский б-р, д. 3, кв. 359
Телефон: +7 (499) 394-57-18
Гарантийный срок: 6 мес.
Состав: металл, пластик, ткань полиэстер
Модель AY328 Pro 40-85 см (i-Size)
Произведено в Китае



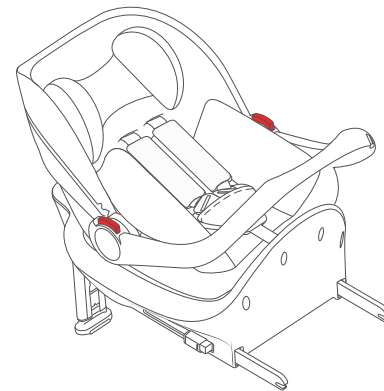
agex

AY328 Pro i-Team

Детское удерживающее устройство

Рост: 40-85см

Вес: 0-13кг



www.agex-baby.com
Email: help@agex-baby.com



Телефон: +8210 5927-3639



TESTED & APPROVED

ECE-R129

Essential Contribution for Europe

Дорогому пользователю

*Поздравляем с покупкой детского удерживающего устройства.
Пожалуйста, внимательно прочитайте это руководство перед использованием.
Если у вас останутся вопросы, свяжитесь с нами любым доступным способом.*

Это универсальное детское удерживающее устройство.

Оно соответствует требованиям правил № 44,04 с поправками, для общего пользования в транспортных средствах и подходит для большинства автомобильных сидений.

Правильная установка возможна, если производитель транспортного средства указал в руководстве по эксплуатации транспортного средства возможность установки универсального детского автокресла этой возрастной группы.

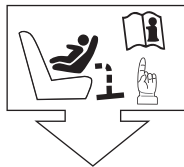
Данное автомобильное кресло классифицировано как "универсальное" при более строгих испытаниях (условиях), тестировании материалов и комплектующих.

 **ВАЖНО - НЕ использовать изделие в сидячих местах, с активной фронтальной подушкой безопасности автомобиля**

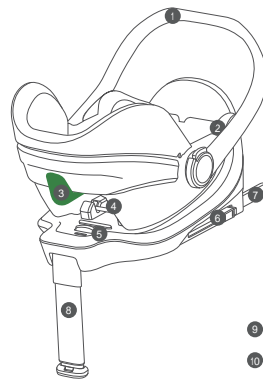
i-Size ECRS



Дополнительная маркировка

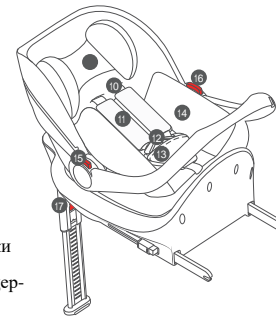


01



- 1 Ручка
- 2 3 Направляющая ремня
- 4 Стержень переноски
- 5 Кнопка замка переноски
- 6 Кнопка замка Isofix
- 7 Крепление
- 8 Поддерживающая ножка

- 9 Подголовник
- 10 Y-образный ремень
- 11 Наплечники
- 12 Застёжка
- 13 Паховый ремень
- 14 Спальные вставки
- 15 16 Кнопки регулировки ручки
- 17 Кнопка регулировки поддерживающей ножки



02

Детское автокресло/удерживающее устройство.

Для безопасности вашего ребёнка, внимательно прочтите эти инструкции перед использованием и сохраните для использования в будущем.

Несоблюдение инструкций, содержащихся в данном руководстве, может привести к серьёзным травмам вашего ребёнка.

Это детское кресло можно использовать против направления движения для детей ростом 40-85 см (вес: 0-13 кг, возраст около 0-15 месяцев).

Этот продукт также можно установить с помощью 3-точечного ремня безопасности вашего автомобиля.

Не используйте это детское кресло дома. Оно не предназначено для домашнего использования и должно использоваться только в автомобиле.

Не устанавливайте на переднее сиденье с активной подушкой безопасности автомобиля.

Любые ремни, удерживающие детское кресло на транспортном средстве, должны быть туго натянуты.

Любые ремни, удерживающие ребёнка, должны быть отрегулированы в соответствии с телом ребёнка. Проверьте, чтобы ремни не перекручивались.

Убедитесь, что любой поясной ремень расположен так, чтобы таз был плотно зафиксирован.

Ремень должен быть натянут, но не давить на ребёнка.

Во избежание риска падения ребёнка всегда следует пристёгивать ремнём безопасности.

Устройство следует заменить, если оно подверглось сильным нагрузкам во время аварии.

Опасно вносить какие-либо изменения или дополнения в устройство без разрешения компетентного органа.

Детское кресло следует беречь от попадания солнечных лучей - при нагревании от солнечных лучей. Кресло может иметь температуру, не комфортную для нахождения ребёнка.

Детское удерживающее устройство нельзя использовать без чехла.

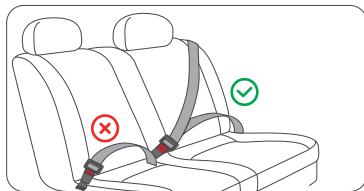
Чехол сиденья не следует заменять каким-либо другим, кроме рекомендованного изготовителем поскольку чехол является неотъемлемой частью удерживающей способности

Никогда не используйте бывшие в употреблении автокресло. Не зная истории эксплуатации, нельзя быть уверенным в его технической надёжности.

Инструкции должны храниться на устройстве в течение всего срока его службы.

Пожалуйста, сохраните для дальнейшего использования, отделение для хранения инструкций находится на задней части детского сиденья.

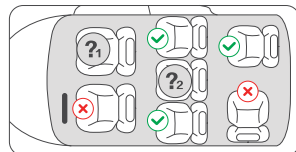
3.1 Место установки детского кресла в автомобиле



✓ Правильная установка / подходит

✗ Неправильная установка / не подходит

Подходит только в том случае, если одобренные транспортные средства оснащены 3-точечным ремнём безопасности, одобренным согласно Правилам № 16 ЕЭК ООН или другим эквивалентным стандартом

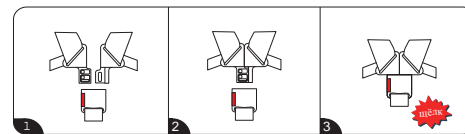


?₁ Не использовать лицом назад на сиденьях, где установлена активная фронтальная подушка безопасности.

?₂ Используйте на этом сиденье только при наличии крепления Isofix

Всегда проверяйте, чтобы длина плечевых ремней соответствовала высоте вашего ребёнка. Плечевые ремни всегда должны продеваться через прорези в чехле и корпусе сиденья, которые находятся ближе всего к верхней части плеч ребёнка.

3.3 Использование пряжки



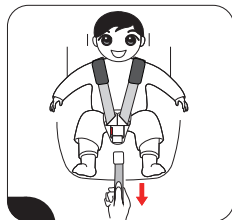
пряжка (схема застёгивания)

Шаг 1: Соедините левую и правую части пряжки вместе.

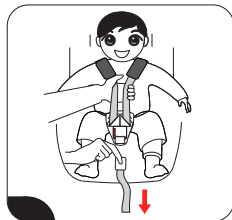
Шаг 2: Вставьте две детали в прорезь замка. В то же время, услышав «щелчок», потяните за части пряжки (ремня) и проверьте, надёжно ли она закреплена.

Шаг 3: Если вы хотите освободить ремни безопасности, нужно нажать красную кнопку, после чего части пряжки освободятся.

3.4 Отрегулируйте длину ремня безопасности

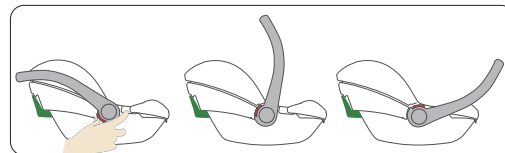


- Рис. 1: Затяните регулятор плечевого ремня.
- Потяните ремень на себя, чтобы убрать провисание поясных частей ремня. Ремень необходимо отрегулировать как можно плотнее, чтобы не причинять дискомфорт вашему ребёнку. Незатянутый ремень может быть опасен. Проверяйте регулятор ремня и затягивайте его каждый раз, когда ребёнок садится в автокресло.



- Рис. 2: Ремень можно ослабить, нажав на регулятор (под чехлом) на передней части сиденья. Нажмите на регулятор, удерживая оба плечевых ремня, другой рукой потяните на себя.

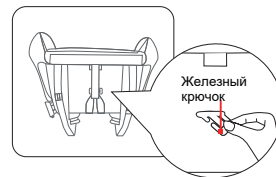
3.5 Регулировка ручки



Положение ① Положение ② Положение ③

Ручка регулируется в 3-х положениях. Удерживая ручку рукоятки, поверните рукоятку в нужное положение и отпустите кнопку регулировки рукоятки. Поверните ручку вперёд и назад, убедитесь, что ручка заблокирована кнопкой регулировки ручки.

3.6 Снятие пряжки



- Как показано на рисунке, проденьте железный крючок через нижнее отверстие обратно в автолюльку, после чего пряжку можно будет снять.

3.7 Установка навеса стандартной версии



Рисунок 1

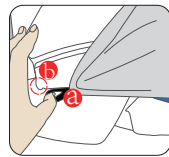


Рисунок 2

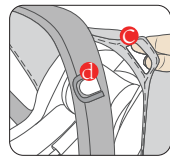


Рисунок 3

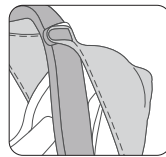
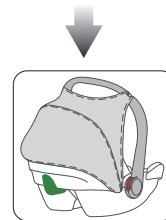


Рисунок 4



Готовый вариант

- Как показано на рис. 1, установите ручку автолюльки в положение 2 (см. пункт 3.5)
- Как показано на рис. 2, прикрепите два конца **a** от мягкого навеса до чехла **b** с обеих сторон.
- Как показано на рис. 3, зацепите верхние концы крючком **c** от мягкого тента до верхней части ручки, **d** как показано на рисунке 4

⚠ Важно!!! Если вам нужно снять навес, пожалуйста, действуйте в обратном порядке в соответствии с последовательностью установки мягкого навеса.

⚠ Важно!!! Стандартная версия оснащена пластиковой ручкой, а мягкий тент можно установить только на пластиковую ручку.

⚠ Важно!!! Мягкий тент нельзя использовать во время движения автомобиля.

3.7.1 Установка навеса максимальной версии

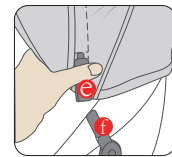
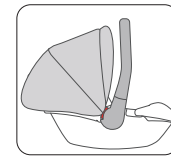


Рисунок 1



Рисунок 2



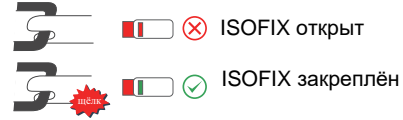
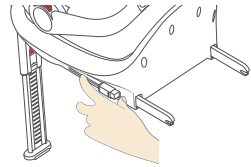
Готовый вариант

- Как показано на рисунке 1, вставьте гнездо кронштейна **e** в гнездо **f** с обеих сторон.
- Как показано на рисунке 2, расширение и сжатие тента можно регулировать в соответствии с необходимостью.

⚠ Важно!!! Если вам нужно снять навес, пожалуйста, действуйте в обратном порядке в соответствии с последовательностью установки мягкого навеса.

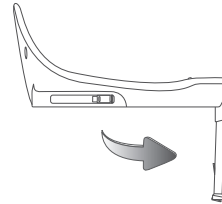
⚠ Важно!!! Максимальная версия оснащена алюминиевыми ручками, а тент можно использовать в машине.

3.8 Настройка крепления ISOFIX

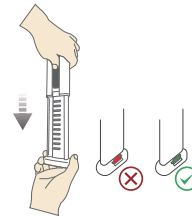


- Крепление ISOFIX может быть настроено на любую глубину ISOFIX замков на сиденьях автомобиля. Нажмите кнопку регулировки на механизме ISOFIX чтобы подстроить под надлежащую глубину. Затем двигайте по направляющим чтобы закрепить ISOFIX в креплениях автомобиля. Удостоверьтесь что прозвучал щелчок и индикатор горит зелёным.
- После того как вы правильно закрепили крепления ISOFIX вы хотите снять их. Нажмите красную кнопку раскрывающую замок в показанном направлении, крепление будет откреплено.
- После закрепления ISOFIX креплений, толкните базу чтобы она плотно прижалась к сиденью автомобиля. Теперь база ISOFIX надёжно закреплена.

3.9 Настройка длины поддерживающей ножки

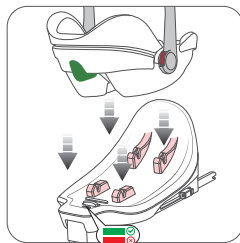


- Выдвиньте поддерживающую ножку и поверните её в вертикальное положение на угол 90° от базы.



- Как настроить длину поддерживающей ножки: Нажмите и удерживайте кнопку настройки ножки, выдвиньте на необходимую длину ножку пока она не коснётся пола. Внизу на ножке должен гореть зелёный индикатор.

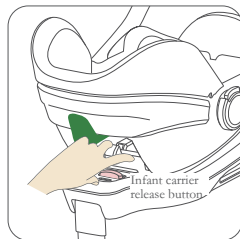
3.10 Установка/разборка переноски для малышей



Как установить:

На базе переноски располагаются два штифта. Совместите эти штифты с пазами на переноске и слегка надавите. Когда услышите щелчок, и красный индикатор сменится на зелёный, тогда установка завершена правильно.

На заметку: Когда переноска установлена правильно она не будет болтаться.

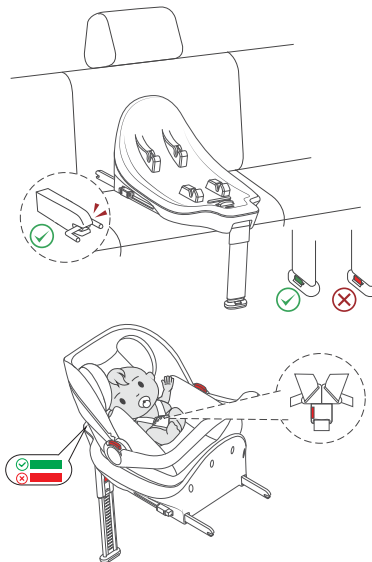


Как снять:

Нажмите одной рукой на кнопку чтобы отстегнуть переноску и поднимите её второй рукой.

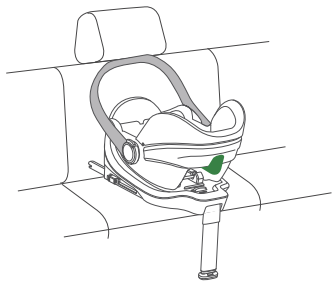
4.1 AY328 Pro: Используйте ISOFIX+поддерживающую ножку чтобы установить переноску

⚠ Внимание: При росте ребёнка выше 60см, подголовник и подкладки для сна должны быть сняты!



Сначала выставьте поддерживающую ножку базы (рис.3.9). Затем выпустите крепление ISOFIX (рис. 3.8). Установите базу на сиденье автомобиля. Задняя часть базы должна плотно прилегать к креслу автомобиля.

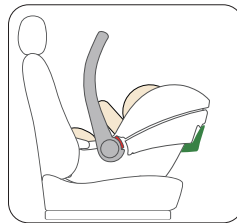
Положите ребёнка в переноску и защёлкните ремешки. После установки базы, поставьте переноску с ребёнком на базу (рис. 3.10), индикатор крепления должен быть зелёным и проверьте что переноска закреплена.



Нажмите на кнопки регулировки ручки переноски ③ как показано на рисунке 3.5

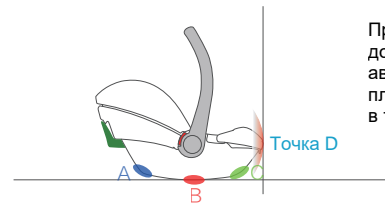
4.2 AY328 Module: Используйте 3-точечный ремень для установки переноски

⚠ Внимание: При росте ребёнка выше 60см, подголовник и подкладки для сна должны быть сняты!

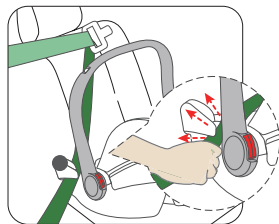


- Шаг 1: Как показано на рисунке, поместите ребёнка в автолюльку. Застегните пряжку, затяните ремень безопасности (см. пункт 3.4), а затем наденьте автолюльку против хода движения на сиденье автомобиля. Убедитесь, что автолюлька плотно прилегает к спинке автомобильного сиденья (подробности см. в мерах предосторожности перед установкой).

Меры предосторожности перед установкой

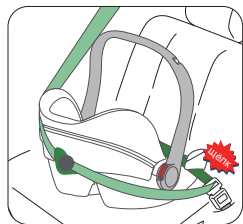


Примечание. Нижняя плоскость (B) автолюльки должна плотно прилегать к подушке сиденья автомобиля, чтобы обеспечить баланс между плоскостями (A) и (C); точка (D) должна находиться в тесном контакте со спинкой автомобиля.

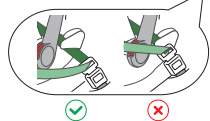


■ плечевой ремень ■ поясной ремень

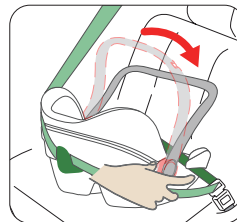
- Шаг 2: Как показано на рисунке, вытяните 3-точечные ремни безопасности для взрослых и вставьте ремни безопасности в направляющую ремня безопасности для младенцев с той же стороны.



- Шаг 3: Как показано на рисунке, сначала вставьте ремень безопасности автомобиля в гнездо для ремня безопасности автомобиля и, услышав звук "щелчок", проверьте, заблокирован ли он. Затем обхватите плечевой ремень и проденьте его через направляющий крючок ремня на задней стенке детской переноски.



После фиксации ремня безопасности прорезь для ремня безопасности и направляющая ремня безопасности не могут находиться в этом положении. В случае сомнений проконсультируйтесь с производителем продукта!



Шаг 4: Как показано на картинке, удерживайте переноску в устойчивом положении, нажмите кнопку регулировки ручки с обеих сторон переноски, и поверните против часовой стрелки до упора (рис. 3.5) в спинку сиденья.

- Внимание:** Убедитесь что ремень безопасности не перекручен и не причиняет дискомфорта ребёнку, ремень безопасности должен быть затянут как можно сильнее.

5.1 Ежедневное обслуживание

- При повседневном использовании периодически проверяйте детское кресло. Детское сиденье следует заменить после аварии.
- Пожалуйста, храните детское кресло в сухом и вентилируемом месте, чтобы оно не заплесневело от сырости.
- Если детское сиденье запачкалось, очистите ремень безопасности и пластиковые детали протерев их влажной губкой и дайте высохнуть под атмосферным давлением.
- Если еда или напиток случайно упали на пряжку, снимите ремень безопасности с детского кресла и осторожно промойте его тёплой водой. Оставьте его сохнуть в помещении.
- Для очистки всего тканевого чехла детского сиденья см. Инструкцию по стирке 5.2.

5.2 Чистка.

Ни в коем случае не используйте растворители, химические моющие средства или смазки для очистки каких-либо частей детского автокресла.



Ручная стирка
при температуре
не выше 30°



Не отбеливать



Химическая
чистка без
растворителей



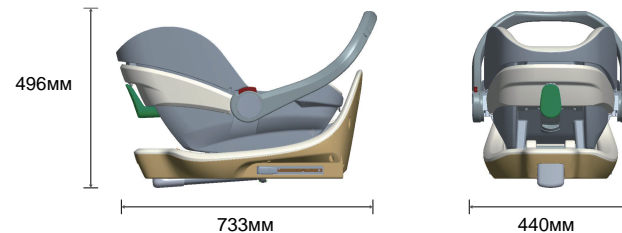
Не сушить
в стиральной
машинке



Не гладить

5.3 Снимите и установите тканевый чехол.

- Сначала снимите накладку и замок/пряжку детского кресла, затем снимите плечевые ремни и плечевые накладки.
- Снимите тканевый чехол детского кресла. Чтобы установить тканевый чехол, следуйте приведённым выше инструкциям в обратном порядке.



- Расстояние от передней части сиденья до спинки: 733 мм
- Расстояние слева направо от сиденья: 440 мм
- Высота сиденья: 496 мм
- Вес сиденья: 9,4 ± 0,5 кг