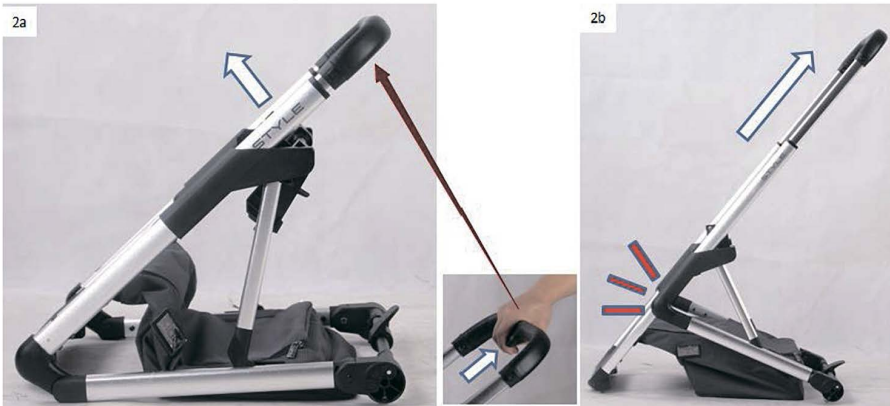
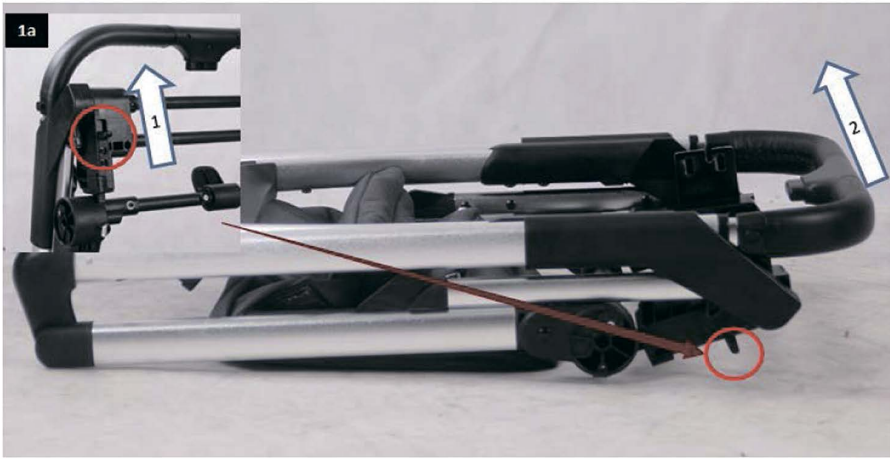




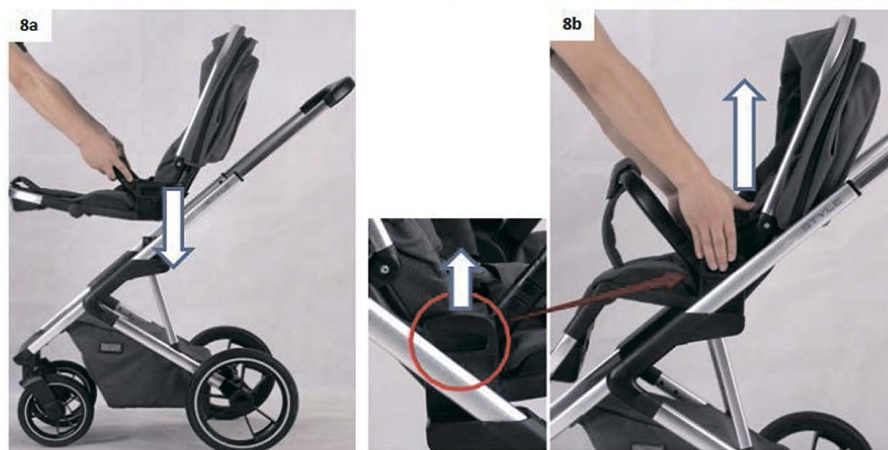
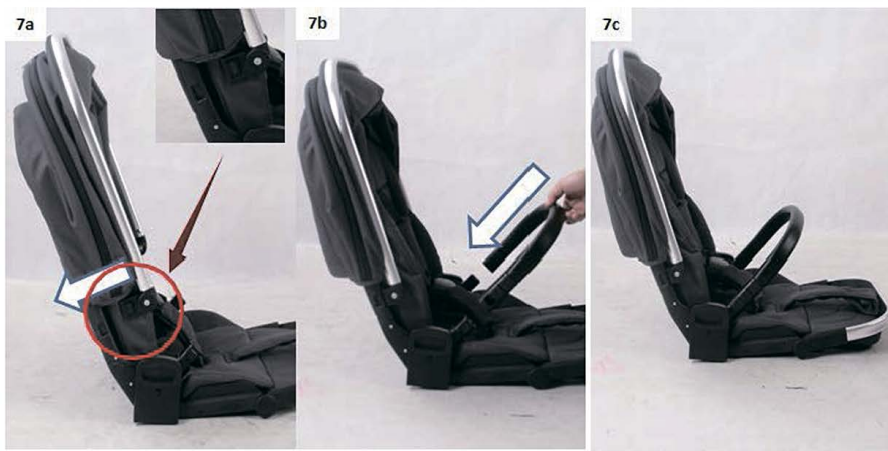
STYLE manual instruction



ПЕРЕД ИСПОЛЬЗОВАНИЕМ ПРОЧТИТЕ ИНСТРУКЦИЮ И СОХРАНИТЕ ЕЕ ПОСЛЕ







ВНИМАНИЕ: При движении по асфальту или любому другому гладкому покрытию следует расфиксировать передние колеса

ВНИМАНИЕ: Не передвигайте коляску по лестнице с ребенком внутри

ВНИМАНИЕ: Коляска должна храниться вдали от детей

ВНИМАНИЕ: Всегда ставьте коляску на тормоз, когда сажаете или высаживаете ребенка из коляски

ВНИМАНИЕ: Оставлять ребенка одного в коляске небезопасно для жизни.

ВНИМАНИЕ: Используйте бампер, когда ребенок начинает сидеть самостоятельно.

ВНИМАНИЕ: Не используйте дополнительные матрасы, кроме тех, что идут в комплекте.

ВНИМАНИЕ: Перед использованием убедитесь, что монтажные механизмы заблокированы. **ВНИМАНИЕ:** Всегда используйте промежуточный ремень вместе со вспомогательным ремнем.

ВНИМАНИЕ: Любая нагрузка на ручку влияет на ее устойчивость.

ВНИМАНИЕ: Этот продукт не предназначен для применения детьми весом более 25 кг. и в возрасте старше 3-х лет.

ВНИМАНИЕ: Эта коляска предназначена только для одного ребенка.

ВНИМАНИЕ: Эта коляска предназначена для детей до 0-48 месяцев и весом 22 кг.

ВНИМАНИЕ: Не оставляйте коляску с ребенком на склоне, даже если тормоз заблокирован.

ВНИМАНИЕ: Не используйте коляску, если какой-либо компонент поврежден.

ВНИМАНИЕ: Во время сборки и разборки коляски убедитесь, что ребенок находится на безопасном расстоянии.

ВНИМАНИЕ: Производя какие-либо регулировки, убедитесь, что подвижные части не находятся близко к телу ребенка.

ВНИМАНИЕ: Всегда блокируйте тормоз при остановке.

ВНИМАНИЕ: Максимальная загрузка корзины составляет 3 кг.

ВНИМАНИЕ: Максимальная загрузка мешка составляет 2 кг.

ВНИМАНИЕ: Гарантия на данный продукт составляет 36 месяцев

ВНИМАНИЕ: В данном изделии должны использоваться только оригинальные детали, подтвержденные производителем.

ВНИМАНИЕ: Хранить коляску необходимо в местах, недоступных для детей

ВНИМАНИЕ: Срок хранения 36 месяцев





одновременно нажатые кнопки, расположенные в основании ручки для переноски позволяют регулировать положение.

Внешний капор нельзя использовать в качестве ручки для переноски. Убедитесь, что ручка для переноски заблокирована в правильном положении, прежде чем перемещать коляску

11с Вставьте бампер для люльки в корпус люльки, отрегулируйте капор люльки в верхнем положение, установите постельное белье и матрас, подтяните молнию на подставке для ног.

Раму коляски можно сложить только по направлению лицом к движению. Перед установкой прогулочного блока или люльки на раму коляски заблокируйте предохранительный тормоз.

Установка люльки на раму коляски

12а Положите люльку на раму в пазы, прижмите до щелчка

12b Зажмите кнопки на корпусе люльки, с двух сторон, чтобы снять люльку с рамы

13.Использование ремней безопасности

Рис 13а-13б: Предусмотрено 2 положения для ремня безопасности, верхнее положение подходит для одного ребенка старше 6 месяцев, нижнее положение подходит для одного ребенка младше 6 месяцев. Нажмите на пряжку, чтобы зафиксировать ремень безопасности с обеих сторон.

13b Нажмите кнопку посередине, чтобы раскрыть ремни

13b Вы можете отрегулировать длину ремня безопасности, потянув защелку с обеих сторон при необходимости

9c. Снять или установить бампер, нажав кнопки с двух сторон, как на

рисунке 9с

9d. Чтобы разблокировать и повернуть бампер на 360 градусов,

нажмите кнопку с нужной стороны

9e. Для регулировки телескопической ручки нажмите на кнопку как на

рисунке 9е

9f. Для регулировки подножки в трех положениях, нажмите на кнопки

с двух сторон

10. Сложение коляски

10b Нажмите на замок и одновременно нажмите кнопку регулировки

ручки, затем слегка нажмите на рукоятку, чтобы разблокировать коляску

10c-10d Нажмите кнопку регулировки ручки, чтобы позволить рукоятке

опускаться, коляска складывается и блокируется до тех пор, пока вы не услышите звук «щелчка»

Инструкция к люльке (спальному блоку)

11a-11b Чтобы разложить раму коляски, снимите постельные

принадлежности и матрас, затем сожмите металлические натяжители на

нижней пластине рамы коляски в направлении, указанном стрелками

пока она не зафиксируется в специальных держателях. Вы должны

услышать звуки щелчка, фиксирующие натяжитель в держателе

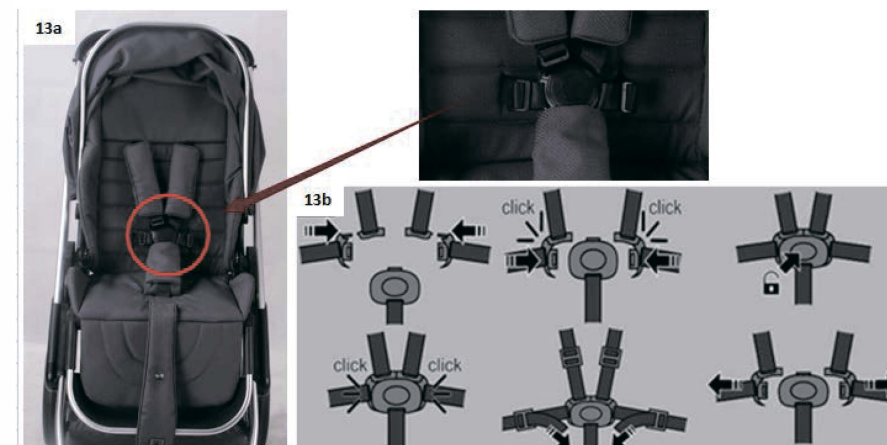
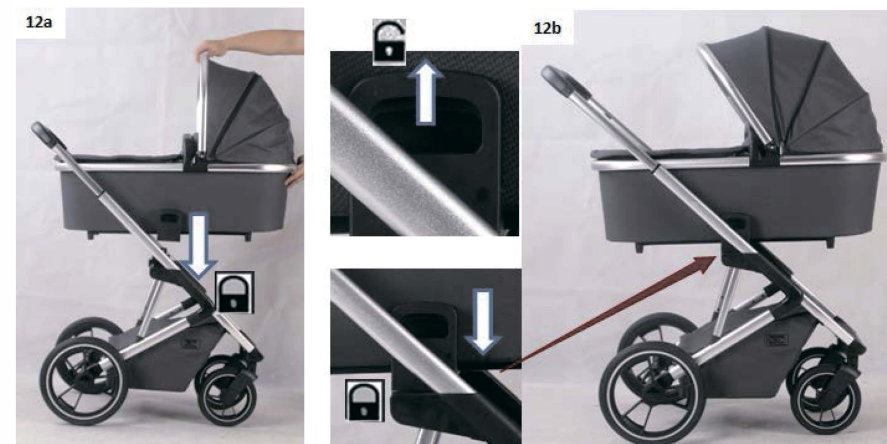
Люлька рассчитана на детей до 6 месяцев весом до 9 кг, которые не могут самостоятельно сидеть, становиться на колени или сгибаться.

Прекратите использовать люльку если ваш ребенок начинает сидеть на

коленях или сгибается

Капор коляски регулируется в 4 позициях, для регулировки нажмите на

кнопки, указанные на рисунке 11b.



Раскрытие коляски

1а (1) Разблокируйте коляску, как указано стрелкой;

(2) Вытащите и поднимите ручку;

2а. Нажмите кнопку на ручке пальцем, одновременно потяните ручку вверх;

2б. Когда коляска раскроется, вы услышите звуки «щелчка» с обеих сторон коляски, прежде чем использовать коляску в безопасном положении, проверьте, не заблокирована ли она.

3. СБОРКА / РАЗБОРКА ЗАДНЕГО КОЛЕСА:

4. **3а. Для сборки задних колес:** возьмите одну сторону задних колес, вставьте задний мост в пластиковое отверстие, как показано на рисунке **3а**, пока он не зафиксируется, установите другую сторону заднего колеса таким же образом.

5. **3б. Для разборки задних колес:** Потяните утюг экспресс-управления задним колесом, как показано стрелкой **1**, снимите заднее колесо в направлении, указанном стрелкой **2**, затем закончите разборку.

6. 4. СБОРКА РАЗБОРКА ПЕРЕДНЕГО КОЛЕСА:

4а. Для сборки передних колес: Возьмите одну сторону передних колес, вставьте вертикальный вал в пластмассовое отверстие на раме пока он не зафиксируется, установите другую сторону переднего колеса таким же образом.

4б. Для разборки передних колес: нажмите на маленькие металлические штифты, как показано стрелкой **1**, на

В это же время вытащите переднее колесо, как показано стрелкой **2**, чтобы закончить разборку

5а. Фиксация передних колес

Для фиксации колеса опустите штифты на раме в предназначенные пазы на колесах

Для расфиксации колес, поднимите штифты вверх