

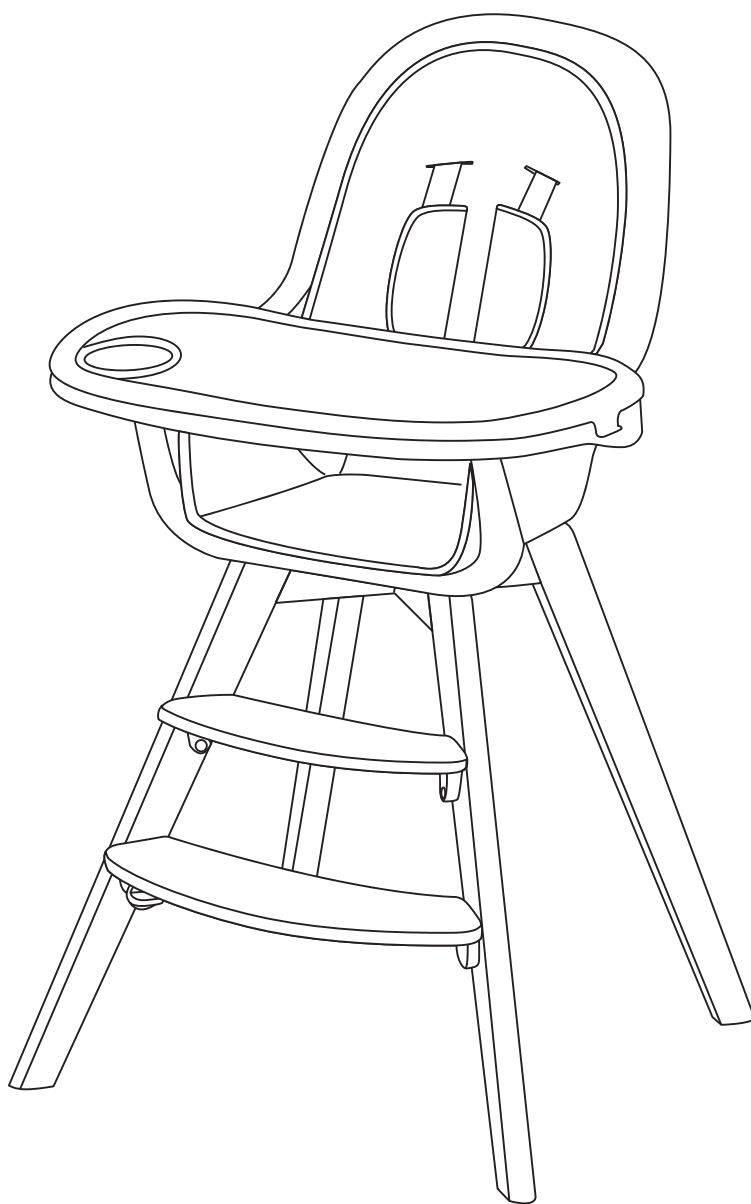
# Nuovita

Con l'amore e la cura

# GOURMET

## стульчик для кормления 2 в 1

### ИНСТРУКЦИЯ ПО СБОРКЕ И ЭКСПЛУАТАЦИИ



**ВАЖНО! ВНИМАТЕЛЬНО ПРОЧИТАЙТЕ ИНСТРУКЦИЮ И СОХРАНИТЕ ЕЕ ДЛЯ ПОСЛЕДУЮЩЕГО ИСПОЛЬЗОВАНИЯ.**

Представительство

Телефон в Москве: 8 (495) 981-86-36

Бесплатный телефон по РФ: 8 800 777-85-33

Электронная почта: [info@nuovita.ru](mailto:info@nuovita.ru)

Сервисный центр

Телефон: 8 (495) 981-86-36

Электронная почта: [service@nuovita.ru](mailto:service@nuovita.ru)

## СОДЕРЖАНИЕ

I. Рекомендации по обеспечению безопасности и предупреждения.....	3
II. Общий уход.....	4
III. Детали и комплектующие.....	5
IV. Сборка стульчика.....	6

### **ВНИМАНИЕ!**

1. Следуйте инструкциям производителя.
2. Не оставляйте ребенка без присмотра.
3. Убедитесь, что ремни безопасности правильно зафиксированы.
4. Не используйте стульчик для кормления, пока все детали не будут правильно собраны и отрегулированы.
5. Не используйте вблизи открытого огня и других источников тепла, таких как электрообогреватель, газовый обогреватель и т.п. – это опасно. Не ставьте обогреватели рядом со стульчиком для кормления.
6. Не пользуйтесь стульчиком для кормления, пока ребенок не сможет сидеть самостоятельно.
7. Не пользуйтесь стульчиком для кормления, если какие-либо детали сломаны, повреждены или утеряны.
8. Во избежании травм, вызванных падением или доступностью опасных предметов, не ставьте стульчик для кормления на массивные предметы или скамьи или рядом с ними.
9. Ставьте стульчик на плоский, ровный, горизонтальный пол, не ставьте его на любые высокие поверхности или стол.
10. Чтобы снизить риск травмы, ставьте стульчик для кормления на расстоянии от мебели, стен, горячих поверхностей и жидкостей, шнуров жалюзи и электрических шнуров. Ставьте стульчик для кормления на расстоянии от мебели, когда он не используется у стола со снятым столиком.
11. Максимальная нагрузка на стульчик для кормления – 15 кг. Максимальная нагрузка на детский стульчик – 20 кг.
12. Для предотвращения серьезной травмы или смерти из-за падения или выскользывания всегда используйте ремни безопасности.
13. Ребенок всегда должен быть зафиксирован в стульчике для кормления ремнями безопасности, как в положении лежа, так и в положении сидя. Столик не предназначен для удержания ребенка в стульчике.
14. Рекомендуется использовать стульчик для кормления со спинкой, поднятой в положение сидя, только для детей, умеющих сидеть без поддержки.
15. Предназначен для детей в возрасте 6-60 месяцев.
16. Убедитесь, что пользователь ознакомился с инструкцией по эксплуатации изделия.
17. Пожалуйста, проверьте все детали и правильность регулировки, убедитесь, что все фиксаторы заблокированы.
18. Не разрешайте ребенку играть со стульчиком для кормления, карабкаться на него или повисать на нем.
19. Во избежание риска асфиксии перед использованием изделия удалите с него полиэтиленовое покрытие. Это покрытие следует уничтожить или хранить вдали от детей.

## ОБЩИЙ УХОД

1. Перед использованием внимательно осмотрите стульчик, так как винты и другие мелкие детали стульчика могут разболтаться и выпасть. Пожалуйста, осуществляйте периодическую проверку.
2. Чистка сиденья. Сиденье всегда должно быть чистым во избежание нанесения вреда здоровью детей из-за грязи.
3. Чистка рамы стульчика. После использования протирайте стульчик для кормления мягкой тканью, время от времени мойте, чтобы удалить грязь. Во избежание негативного влияния на здоровье детей не используйте летучие растворители.
4. Чистка тканевого чехла. Снимите чехол, выстирайте его с мягким моющим средством и оставьте сохнуть естественным путем.

**ВНИМАНИЕ:** Сохраните упаковку изделия в течении 14 дней со дня покупки. Обязательным условием возврата является сохранность товарного вида изделия (упаковочные материалы, инструкции, товарные этикетки, бирки и тд)

## ДЕТАЛИ И КОМПЛЕКТУЮЩИЕ



1

Сиденье с чехлом и ремнями безопасности



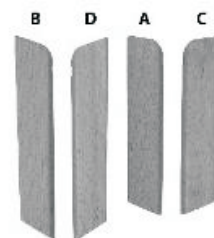
2

Состоящий из двух частей столик



3

Передние (А и С) и задние (В и D) ножки стульчика для кормления – 4 шт.



4

Передние (А и С) и задние (В и D) ножки детского стульчика – 4 шт.



5

Крепежные детали, соединяющие ножки с сиденьем – 2 шт.



6

Подножка – 2 шт.



7

Болты с головкой – 4 шт.



8

Крепежные винты М6х45 мм – 5 шт.



9

Крепежные винты с головкой М6х80 мм – 2 шт.



10

Заклепки – 4 шт.



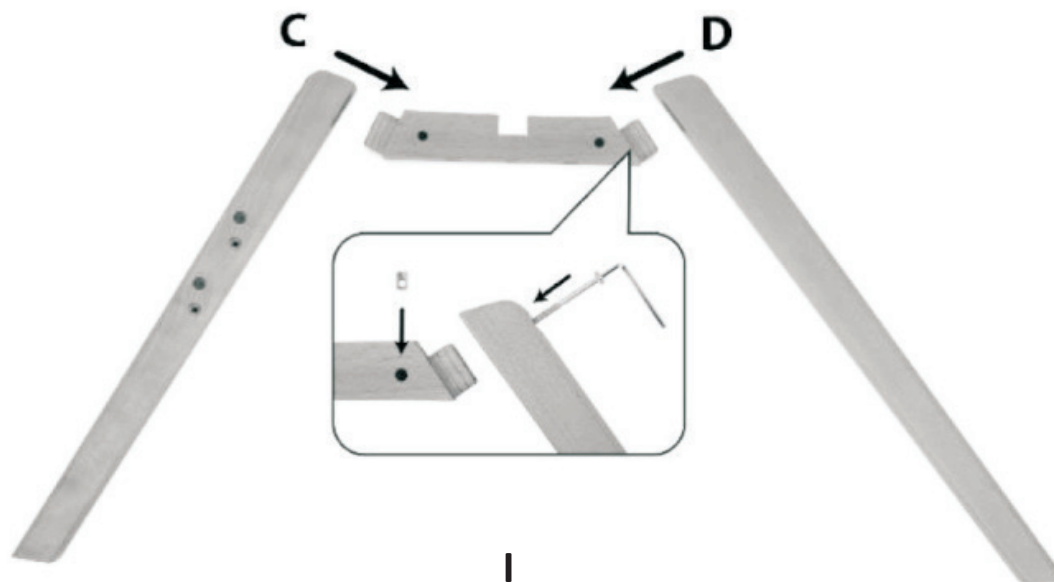
11

Ключ

## СБОРКА СТУЛЬЧИКА

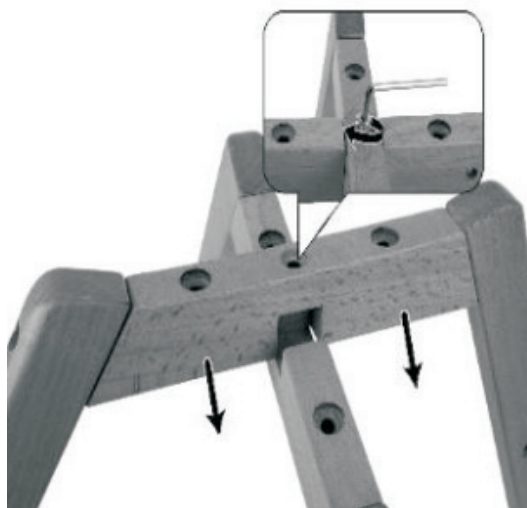
1

Соедините передние и задние ножки (3) с крепежными деталями (5) при помощи винта и заклепки (9) и ключа (11) (см. рис. I). Обратите внимание на буквенные обозначения в отверстиях ножек и на обеих сторонах крепежной детали.

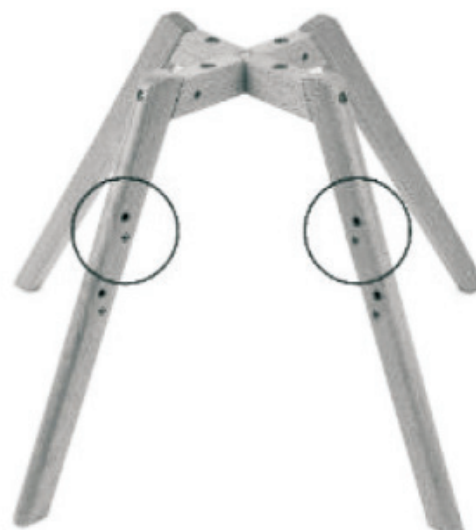


2

Соедините уже собранные ножки винтами (8), как показано на рис. II. Помните, что отверстия для крепления подножки должны смотреть друг на друга (рис. III).



II

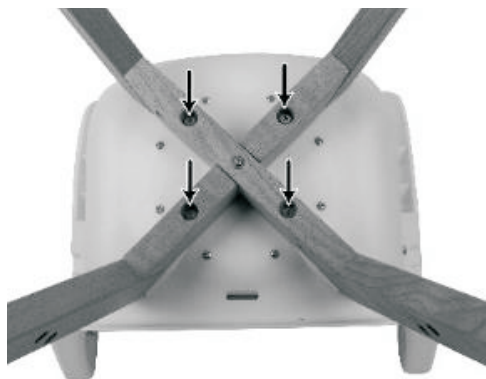


III

## СБОРКА СТУЛЬЧИКА

3

Затем закрепите сиденье (1) поверх ножек, используя четыре крепежных винта (8) (см. рис. IV). Убедитесь, что отверстия для крепления подножки расположены со стороны переднего края сиденья (рис. III). Вкрутите входящие в комплект заклепки (10) в концы ножек (рис. V).



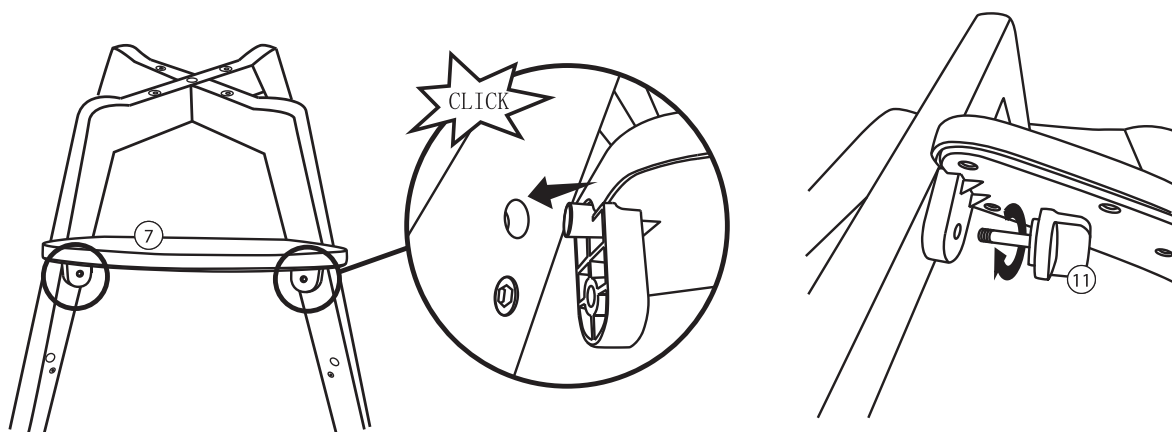
IV



V

4

Чтобы прикрепить подножку (6), вставьте расположенные по бокам подножки штырьки в отверстия в ножках стульчика и закрепите болтами с головкой (7) (см. рис. VI).



VI

## СБОРКА СТУЛЬЧИКА

5

Вставляйте пластиковый столик (2) по направляющим в стульчик, одновременно удерживая фиксирующий механизм (см. рис. VII). Столик может быть установлен в одном из трех положений, для этого используются защелки, расположенные по обеим сторонам (см. рис. VIII); маркировка находится на подлокотнике (см. рис. IX).



VII



VIII



IX



## СБОРКА СТУЛЬЧИКА

6

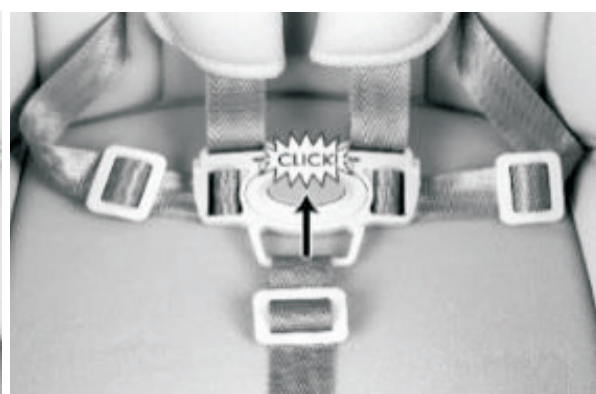
Каждый раз после того, как вы прикрепили столик, проверяйте, правильно ли он соединен с сиденьем. Чтобы помыть столик, вы можете снять дополнительный поднос, высвободив три ее защелки (см. рис. X). Чтобы застегнуть ремни безопасности, соедините плечевые и поясные ремни, а затем вставьте их в замок (см. рис. XI). Чтобы расстегнуть ремни безопасности, нажмите кнопку, расположенную в центре замка (см. рис. XII).



X



XI



XII

### Детский стульчик

Стульчик для кормления также можно использовать как детский стульчик. Снимите столик и подножку. Открепите ножки стульчика для кормления от крепежных деталей (см. рис. XIII), а затем прикрепите передние и задние ножки детского стульчика (4) в соответствии с буквенными обозначениями.

**ВНИМАНИЕ!** Для того, чтобы можно было быстрее и проще открепить и прикрепить ножки, ослабьте винты крепежных деталей, так чтобы крепежные детали были подвижны, но оставались прикрепленными к сиденью, а затем открепите/прикрепите ножки. Вкрутите в ножки заклепки. Снимите ремни безопасности, вытянув их через отверстия в сиденье (см. рис. XIV).

Если вам снова понадобится собрать стульчик для кормления, сделайте эти действия в обратном порядке. На рис. XV показан правильно собранный детский стульчик.



XIII



XIV



XV



# Nuovita

Con l'amore e la cura

## Представительство

Телефон в Москве: 8 (495) 981-86-36

Бесплатный телефон по РФ: 8 800 777-85-33

Электронная почта: [info@nuovita.ru](mailto:info@nuovita.ru)

## Сервисный центр

Телефон: 8 (495) 981-86-36

Электронная почта: [service@nuovita.ru](mailto:service@nuovita.ru)

Адрес: г. Москва, 1-й институтский проезд, д. 3, стр. 10

[www.nuovita.ru](http://www.nuovita.ru)