



**carrello**

***Echo***

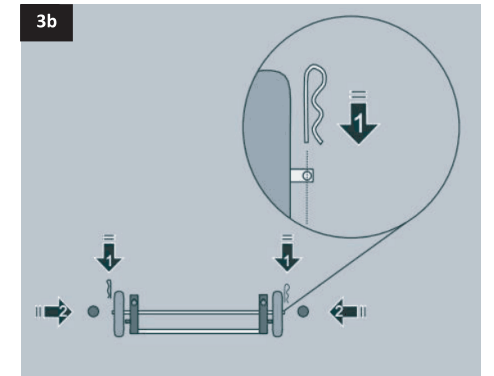
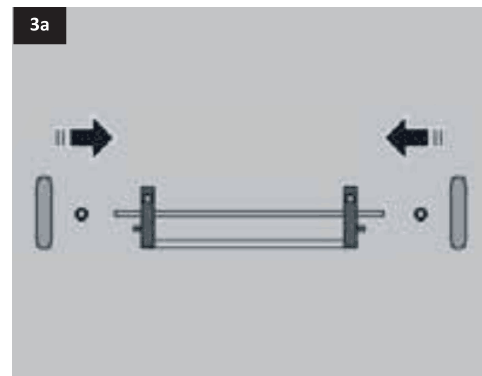
GB INSTRUCTION MANUAL  
RU ИНСТРУКЦИЯ ПО ЭКСПЛУАТАЦИИ  
UA ІНСТРУКЦІЯ З ВИКОРИСТАННЯ

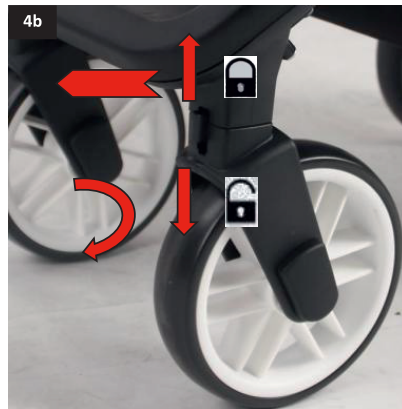
**CRL-8508/1**

★ ★ ★  
★ **EN1888-1&2:2018**  
★ Tested & Approved  
★ ★ ★









УВАГА: Залишати дитину без нагляду може бути небезпечним.

УВАГА: Використовуйте бампер, коли дитина починає сидіти самостійно.

УВАГА: Не використовуйте допоміжні матраци в цьому продукті.

УВАГА: До початку використання коляски переконайтесь, що всі механізми зібрані правильно.

УВАГА: Завжди використовуйте фіксуючі механізми з допоміжними ременями.

УВАГА: Будь-яке навантаження на ручку може впливати на її стабільність роботи.

УВАГА: Цей продукт не призначений для використання на роliках або для бігу.

УВАГА: Ця коляска призначена для перевезання тільки однієї дитини.

УВАГА: Ця коляска призначена для перевезання дітей від 6-36 місяців та вагою до 22 кг.

УВАГА: Не залишайте коляску з дитиною на склоні, завжди використовуйте гальма.

УВАГА: Не використовуйте коляску зі зламаними механізмами, якщо такі є.

УВАГА: Під час монтажу та/або демонтажу коляски переконайтесь, що дитина знаходиться на безпечній відстані.

УВАГА: Під час налаштування коляски переконайтесь, що рухливі частини коляски не защемлять будь-яку частину тіла дитини.

УВАГА: Завжди використовуйте гальма, коли коляска стоїть на місці.

УВАГА: Максимальне навантаження на кошик коляски 3 кг.

УВАГА: Будь-яке допоміжне навантаження може порушити функціональність коляски.

УВАГА: Тільки оригінальні запчастини, утверджені виробником, можуть бути використані в цьому продукті.

УВАГА: Під час керування по тротуару або іншій не рівній поверхні передня вісь повинна бути піднята.

УВАГА: Не керуйте коляскою по сходах.

УВАГА: Коляска повинна збергатися в недоступному місці для дітей.



## 7 Установка та використання навіса

**7a.** Щоб зібрати навіс, вирівняйте обидва його кінця уздовж трубок рами як вказують стрілки до клацання, котрий оповістить, що все зроблено правильно.

**7b-7c-7d.** Ви можете відкрити другу та третю секції навіса як вказано на малюнках.

## 8 Регулювання ручки

**8a-8b.** Нажміть на обидві кнопки з обох боків ручки як вказує стрілка 1 та відрегулюйте ручку вгору або вниз.

## 9 Паркувальний механізм

**9a-9b.** Опустивши гальмову педаль вниз за допомогою ноги як вказано на малюнку, ви зупините коляску; піднявши гальмову педаль вгору ви зможете привести коляску в рух.

**УВАГА!** Задля безпеки завжди використовуйте паркувальний механізм навіть коли коляска зупинена або коли дістаєте малюка з візка!

## 10 Регулювання підставки для ніг

**10a-10b.** За допомогою пальців підніміть пластикову кнопку з обох сторін як вказує стрілка 1, одночасно регулюйте кут нахилу підставки для ніг як вказує стрілка 2.

## 11 Використовуйте ремені безпеки

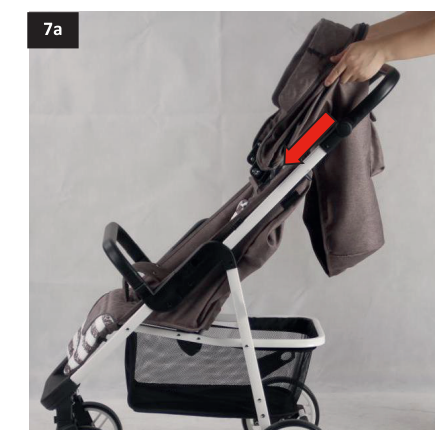
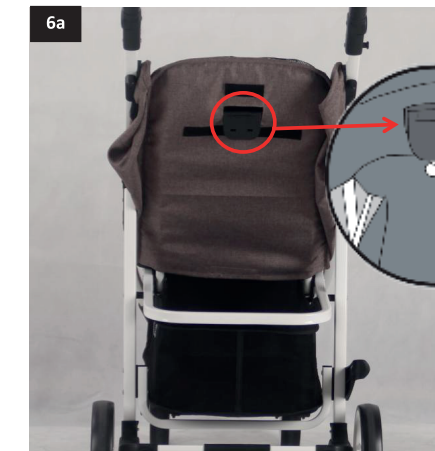
**11b.** Плечові ремені можуть бути встановлені в двох положеннях – верхній або нижній, згідно з росту вашого малюка.

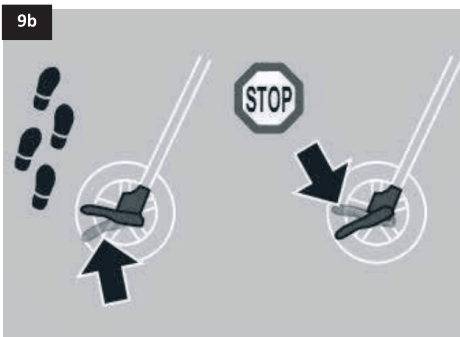
**11c.** Натисніть на центральний замок, щоб растібнути ремень; відрегулювати довжину ременів можна потягнувши за них.

## 12 Складання коляски

**12a.** Натисніть на кнопки регулювання як показує стрілка 1, щоб колеса могли обертатися на 360 градусів, після потягніть кнопки до кінця ручки з обох боків одночасно, щоб скласти коляску як вказує стрілка 3.

**12b.** Складіть коляску як зображено на малюнку доки вона не замкнеться автоматично, відсуньте гачок, якщо бажаєте розкласти коляску знову.





## 1.Список запчастин

- |                   |                      |
|-------------------|----------------------|
| 1 НАВИС * 1       | 4 ПЕРЕДНІ КОЛЕСА * 2 |
| 2 РАМА* 1         | 5 БАМПЕР * 1         |
| 3 ЗАДНІ КОЛЕСА* 2 | 6 ГАЛЬМА* 1          |

## 2.Роскладання коляски

2a. Відпустіть фіксатор як вказує стрілка 1, потім візьміть рукою коляску і потягніть вгору для розкладання коляски як вказує стрілка 2;

2b. Роскладайте раму до тих пір, доки не почуєте клацання з обох боків, що вказує на те, що коляска розкладена правильно.

## 3.Монтаж/Демонтаж задніх коліс

3a. Вийміть штирь з обох боків вісі, потім візьміть обидва колеса та начепить колеса на вісь і надавіть на них;

3b. Після того, як ви вставили задні колеса, вставте штирь в отвор вісі та зафіксуйте колеса, задні колсеа повинні бути зафіксовані добре, потім встановіть кришку колеса.

3c. Помістіть задні ніжки в пластикові отвори на задній вісі задніх колес. Ви повинні почути клацання, яке вказує, що ніжки зафіксовані добре

3d. Щоб зняти задню вісь з колесами, натисніть на фіксатори як показує стрілка 1 та потягніть вниз як вказує стрілка 2.

## 4. Монтаж/Демонтаж передніх колес

4a. Вставте з невеликим зусиллям кожне передне колесо в передню втулку, як вказує стрілка, ви почуєте клацання. Переконайтесь, що колесо встановлено добре потягнув його.

4b. Підніміть кнопку-фіксатор вгору як вказує стрілка і колеса не зможуть обертатися; опустить кнопку-фіксатор як вказує стрілка, щоб колеса почали обертатися на 360 градусів.

4c. Щоб зняти передні колеса, натисніть на кнопку як вказує стрілка 1 і потягніть колесо вниз як вказує стрілка 2.

## 5. Монтаж/Демонтаж бампера

5a. Помістіть бампер в підлокітники як вказує стрілка;

5b. Надавіть на бампер до клацання та зафіксуйте бампер. Переконайтесь, що бампер зафіксован добре.

5c. Щоб зняти бампер натисніть на кнопки з обох боків бампера як вказує стрілка 1 і потягніть як вказує стрілка 2.

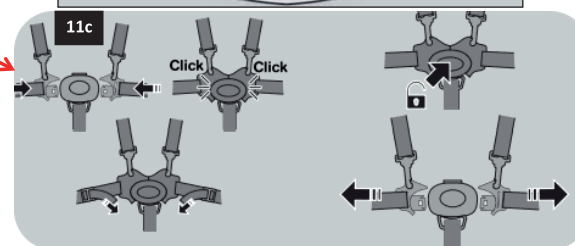
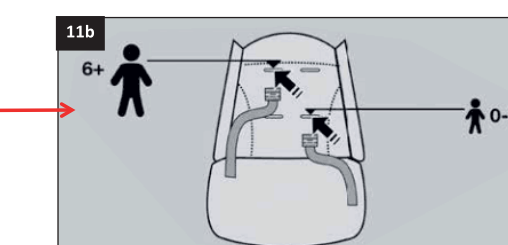
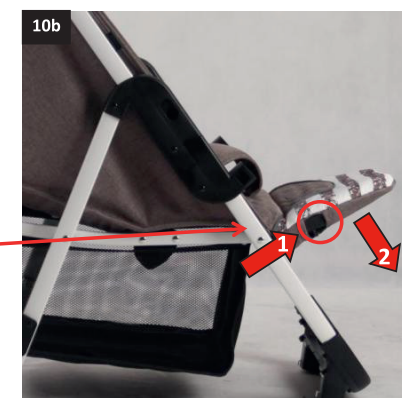
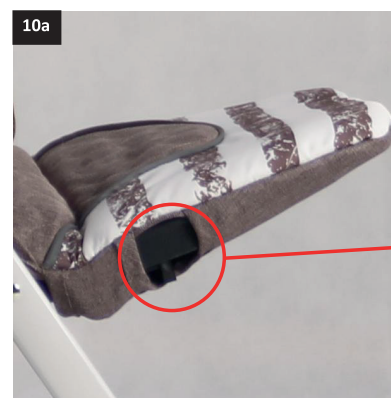
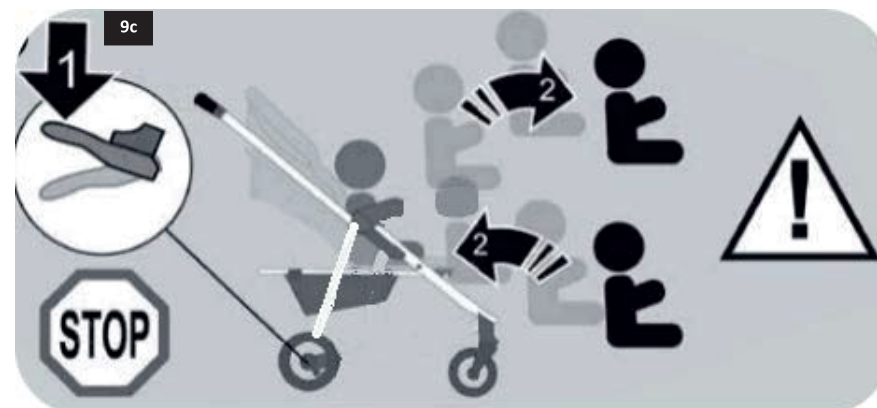
## 6 Регулювання спинки

6a. Потягніть механізм регулювання спинки;

6b. Після цього ви зможете регулювати висоту спинки коляски в гору та вниз.



- ВНИМАНИЕ: Оставлять ребенка без присмотра может быть опасным
- ВНИМАНИЕ: Используйте бампер, когда ребенок начинает самостоятельно сидеть.
- ВНИМАНИЕ: Не используйте дополнительные матрасы в этом продукте.
- ВНИМАНИЕ: До использования коляски убедитесь, что все механизмы собраны правильно.
- ВНИМАНИЕ: Всегда используйте фиксирующие механизмы с дополнительными ремнями.
- ВНИМАНИЕ: Любая нагрузка на ручку влияет на ее стабильность работы.
- ВНИМАНИЕ: Этот продукт не предназначен для использования на роликах или для бега.
- ВНИМАНИЕ: Эта коляска предназначена для перевозки только одного ребенка.
- ВНИМАНИЕ: Эта коляска предназначена для перевозки детей от 6-36 месяцев и весом до 22 кг.
- ВНИМАНИЕ: Не оставляйте коляску с ребенком на склоне, всегда используйте тормоза.
- ВНИМАНИЕ: Не используйте коляску с поврежденными компонентами, если такие имеются.
- ВНИМАНИЕ: Во время монтажа и/или демонтажа коляски убедитесь, что ребенок находится на безопасном расстоянии.
- ВНИМАНИЕ: Во время настройки коляски убедитесь, что движущиеся части коляски не защемят какую-либо часть тела ребенка.
- ВНИМАНИЕ: Всегда используйте тормоз, когда коляска не движется.
- ВНИМАНИЕ: Максимальная загрузка корзины коляски 3 кг.
- ВНИМАНИЕ: Любой дополнительный вес может нарушить функциональность коляски.
- ВНИМАНИЕ: Только оригинальные запчасти, утвержденные производителем, могут быть использованы в этом продукте.
- ВНИМАНИЕ: Во время управления по тротуару или любой другой неровной поверхности передняя ось должна быть поднята.
- ВНИМАНИЕ: Не управляйте коляской по лестнице.
- ВНИМАНИЕ: Коляска должна храниться в недоступном месте для детей.





## 1. Parts list

- |                          |                              |
|--------------------------|------------------------------|
| <b>1</b> CANOPY * 1      | <b>4</b> FRONT WHEELS * 2    |
| <b>2</b> FRAME * 1       | <b>5</b> BUMPER * 1          |
| <b>3</b> REAR WHEELS * 2 | <b>6</b> BREAKING SYSTEM * 1 |

## 2. Unfold the stroller

**2a.** Release the fixing hook as indicated by arrow 1, then grab the handle of stroller and pull it up to unfold the frame as indicated by arrow 2;

**2b.** Unfold the frame until you hear a click from both sides of the plastic joints, then it means the stroller is fully unfolded.

## 3. Mount/Dismount the rear wheels

**3a.** Pull out the spring pin on both sides of the axle, then take two rear wheels to aim at the axle and push them in respectively;

**3b.** After insert rear wheels, insert the spring pin into the axle hole and fix both sides, the rear wheel must be well fixed, then to cover the wheel frame with Wheel cover.

**3c.** Put the rear legs in to the holes on axis until the metal shrapnel on both legs are stuck in the plastic holes of the rear wheels.

## 6 Регулировка спинки:

**6a.** Потяните механизм регулировки спинки;

**6b.** После этого вы сможете регулировать высоту спинки коляски вверх или вниз.

## 7 Установка и использование капюшона

**7a.** Чтобы собрать капюшона, выровняйте оба его конца вдоль трубок рамы как указывают стрелки до щелчка, который оповестит, что все сделано корректно.

**7b-7c-7d.** Вы можете открыть вторую и третью секцию капюшона как указано на рисунках.

## 8 Регулируемая ручка

**8a-8b.** Нажмите на обе кнопки с обеих сторон ручки как указывает стрелка 1 и отрегулируйте ручку вверх или вниз.

## 9 Парковочный механизм

**9a-9b.** Опустив тормозную педаль вниз с помощью ноги как показано на рисунке, вы остановите коляску; подняв тормозную педаль вверх вы сможете привести коляску в движение.

**ВНИМАНИЕ!** Для безопасности всегда используйте тормозной механизм даже когда коляска не в движении или когда достаете ребенка из коляски!

## 10 Регулировка подставки для ног

**10a-10b.** Используя пальцы поднимите пластиковую кнопку на обеих сторонах ручки как показывает стрелка 1, одновременно регулируйте угол наклона подставки для ног как указывает стрелка 2.

## 11 Используйте ремни безопасности

**11b.** Плечевые ремни могут быть установлены в две позиции – верхней и нижней в зависимости от роста ребенка.

**11c.** Нажмите на центральный замок чтобы расстегнуть ремень, отрегулировать длину ремней можно потянув за них.

## 12 Складывание коляски

**12a.** Нажмите на кнопки регулирования как показывает стрелка 1 чтобы колеса могли вращаться на 360 градусов, после потяните кнопки до конца ручки с обеих сторон одновременно, чтобы сложить коляску как показывает стрелка 3.

**12b.** Сложите коляску как показано на рисунке пока она не защелкнется автоматически, отодвиньте крючок, если хотите разложить коляску.

## 1.Список запчастей

- 1 КАПЮШОН \* 1
- 2 РАМА \* 1
- 3 ЗАДНИЕ КОЛЕСА\* 2

- 4 ПЕРЕДНИЕ КОЛЕСА \* 2
- 5 БАМПЕР \* 1
- 6 ТОРМОЗА \* 1

## 2.Раскладывание коляски

**2a.** Опустите фиксатор как показана стрелкой 1, затем возьмите рукой коляску и потяните вверх для раскладывания коляски как указывает стрелка 2.

**2b.** Раскладывайте раму до тех пор, пока не услышите щелчок с обеих сторон, это означает, что коляска разложена правильно.

## 3.Монтаж/Демонтаж задних колес

**3a.** Извлеките штырь с обеих сторон оси, затем возьмите два задних колеса и нацепите колеса на ось и надавите на них.

**3b.** После того, как вы вставили задние колеса, вставьте штырь в отверстие в оси и зафиксируйте тем самым колеса с обеих сторон, задние колеса должны быть зафиксированы хорошо, затем закрепите крышку колеса.

**3c.** Поместите задние ножки в пластиковые отверстия на задней оси задних колес. Вы услышите щелчок, который означает, что ножки зафиксированы.

**3d.** Чтобы снять заднюю ось с колесами, надавите на фиксаторы как показывает стрелка 1 и потяните вниз как указывает стрелка 2.

## 4. Монтаж/Демонтаж передних колес

**4a.** Вставьте с небольшим усилием каждое переднее колесо в переднюю втулку как указывает стрелка, вы услышите щелчок. Убедитесь, что колесо установлено правильно потянув его обратно.

**4b.** Поднимите кнопку-фиксатор вверх как указывает стрелка и колеса не смогут вращаться; опустите кнопку-фиксатор как указывает стрелка, чтобы колеса начали вращаться на 360 градусов.

**4c.** Чтобы снять передние колеса, нажмите на кнопку как указывает стрелка 1 и потяните колесо вниз как указывает стрелка 2.

## 5. Монтаж/Демонтаж бампера

**5a.** Поместите бампер в подлокотники коляски как указывают стрелки;

**5b.** Надавлив обеими концами бампера до щелчка вы зафиксируете бампер. Убедитесь, что бампер зафиксирован правильно;

**5c.** Чтобы снять бампер, нажмите на кнопки с обеих сторон бампера как указывает стрелка 1 и потяните как указывает стрелка 2.

**3d.** To remove the rear wheels, push the shrapnel on the rear legs and remove the wheels.

## 4. Mount/Dismount the front wheels

**4a.** Insert with light pressure each front wheel in the front wheel sockets as indicated by arrow, until you hear a click. Check if the wheel is well installed by trying to pull it out.

**4b.** Press up the front wheels orientation button as as indicated by the arrow, the front wheels can not be rotated; press down the orientation button as indicated by the arrow, the front wheels can be rotated 360 degree.

**4c.** To dismount each front wheel press the wheel quick release button and pull the wheel

## 5. Mount/Dismount the bumper

**5a.** Place the front bumper to the armrests of stroller as indicated by arrow;

**5b.** Press firmly both ends of bumper until you hear a click and they are fixed. Make sure bumper is well fixed;

**5c.** To remove the front bumper, press the buttons at both ends under the bumper as indicated by arrow and pull it upwards.

## 6 Backrest adjustment

**6a.** Pull the backrest adjusting mechanism;

**6b.** After pull up the mechanism you can adjust the backrest up/down.

## 7 Install and use canopy

**7a.** To assemble the canopy, align its two ends to mechanisms to the frame tube as indicated by the arrow until you hear a click and they are fixed.

**7b-7c-7d.** You can open the second and the third part of the canopy as show in the pictures.

## 8 Adjustale handle

**8a-8b.** Push down the the buttons on both sides of the tube as arrow1 indicated to adjust the handle up and down



**9 Parking devices**

**9a-9b.** Push down the brake pedal with your foot as show in the picture, you can brake the stroller; lift up the brake pedal with your toe, you can push the stroller.

**ATTENTION!** For safty always engage the parking device when placing or taking your child out of it!

**10 Adjust the legrest**

**10a-10b.** Use your fingers to pull the plastic button on both sides under of the legrest as arrow1 indicated, meanwhile, to adjust the angle of the leg rest as arrow2 indicated.

**11 Use the safety belts**

**11b.**Shoulder belts can be installed in two positions up/down according the growth of the baby.

**11c.**Press the center buckle button to unfasten the harness;adjust the length of the belts by pulling the it.

**12 Folding of stroller**

**12a.** Press down the orientation buttons as indicated by the arrow1 to make the front wheels can be rotated 360 degree,then pull the buttons at the end of the handle tube of both sides simultaneously to fold the stroller as arrow 3 indicated.

**12b.**Fold the stroller as the picture show until the hook locked automatically,unlock the hook before you unfold the stroller next time.

WARNING: Leaving the baby without care may cause a danger.

WARNING: Use the braces when the baby begins to sit at his own.

WARNING: Do not use an additional mattress in the product.

WARNING: Before use be sure that the assembling mechanisms are blocked.

WARNING: Always use the crotch belt together with the help belt.

WARNING: Every load handing on the handle affects its stability.

WARNING: This product is not designated to go roller blades or to run.

WARNING: This stroller is indented to bear only one baby.

WARNING: This stroller is designated for the babies up to 6-36 months and weight 22kg.

WARNING: Do not leave the stroller with a baby on the slope, even if the brake is locked.

WARNING: Do not use the stroller, if any component is damaged.

WARNING: During the assembling and disassembling the stroller, be sure that the baby is at the safe distance.

WARNING: Making any adjustments, make sure that the movable parts are not close to the baby's body.

WARNING: Always lock the brake when stops.

WARNING: Maximum load of basket is 3 kg

WARNING: Every bag or other load handing or the handle affects its stability.

WARNING: Only the original parts, confirmed by the producer should be used in this product.

WARNING: Driving on the pavement or any other step the front axle should be lifted

WARNING: Do not drive the stroller through the stairs

WARNING: The stroller should be kept away from babies