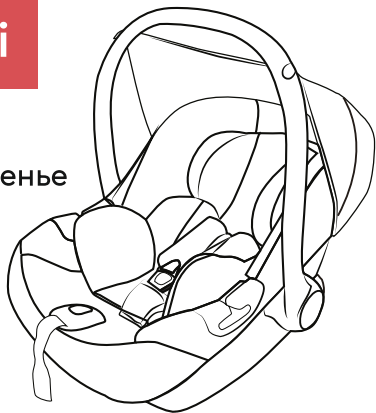


espiro

pi

Автомобильное сиденье



# Инструкция по эксплуатации

Автомобильное сиденье Pi  
ECE R129/3, 45-87cm (13kg)

[www.espiro.pl](http://www.espiro.pl)

## УВАЖАЕМЫЕ ПОКУПАТЕЛИ!

Поздравляем Вас с покупкой автокресла Pi компании **BABY DESIGN GROUP SP.Z.O.O. SP.K.** Поездка Вашего ребенка в нем, несомненно, будет безопасной, комфортной и приятной.

Автокресло **ESPIRO Pi** было протестировано и одобрено для использования в соответствии с действующей версией ECE регламента R129/03. Автокресло предназначено для детей ростом 45-87 см и весом до 28 кг (вес ребенка плюс вес кресла). Всегда устанавливайте автокресло лицом по направлению движения!

Перед началом использования, пожалуйста, внимательно прочитайте данную инструкцию и сохраните ее для последующего использования. **Ваш ребенок может подвергаться опасности, если вы не будете выполнять указания настоящей инструкции.**

**Предостережение:** трехточечный ремень можно проводить только по указанным направляющим. Направляющие ремней отмечены зеленым цветом на автокресле.

## ВНИМАНИЕ!

1. Кресло является универсальным детским удерживающим устройством "i-size". Согласно регламенту № R129/03 оно допущено к использованию на сиденьях транспортных средств «приспособленных под i-size», рекомендованных производителями транспортных средств в руководстве по их эксплуатации.
2. Весовая группа и класс ISOFIX, для которых предназначено данное устройство:  
0-13 кг, класс D;

## ПРЕДОСТЕРЕЖЕНИЕ

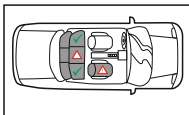
Перед началом использования автокресла внимательно ознакомьтесь с инструкцией по эксплуатации и сохраните ее для использования в будущем. Автокресло оснащено специальным профилированным карманом, предназначенным для хранения инструкции по эксплуатации.

### **ОСОБАЯ ОПАСНОСТЬ:**

**АВТОКРЕСЛО НЕЛЬЗЯ ИСПОЛЬЗОВАТЬ НА ПАССАЖИРСКИХ СИДЕНЬЯХ, ОБОРУДОВАННЫХ АКТИВНЫМИ ФРОНТАЛЬНЫМИ ПОДУШКАМИ БЕЗОПАСНОСТИ.**

- Твердые элементы и пластиковые детали устройства для удерживания ребенка должны быть размещены и установлены таким образом, чтобы в ходе ежедневной эксплуатации автомобиля их нельзя было зацепить при перемещении сидения или дверей автомобиля.
  - Всегда используйте системы, предотвращающие открытие дверей автомобиля детьми - если это возможно, используйте защиту от открытия дверей автомобиля изнутри.
  - Во время длительных поездок делайте остановки, чтобы ребенок отдохнул и подышал свежим воздухом.
  - Во время движения автомобиля автокресло должно быть пристегнуто штатными ремнями безопасности, даже если в нем нет ребенка.
  - Не пользуйтесь креслом без обивки.
  - Не следует заменять обивку автокресла иной, отличающейся от рекомендуемой производителем, поскольку она является неотъемлемой частью устройства, влияющей на его функциональные характеристики.
  - В случае ДТП особо важно быстро расстегнуть ремни, удерживающие ребенка в кресле. В связи с этим не позволяйте детям играть с пряжкой для застегивания ремней.
  - Ремни должны быть всегда сухими. Если они влажные, просушите их.
  - Правильная установка автокресла очень важна для безопасности Вашего ребенка. Категорически запрещается использовать другие точки крепления, отличные от описанных в инструкции по эксплуатации и обозначенных на кресле.
  - Убедитесь, что все пассажиры пристегнули ремни безопасности.
  - Берегите автокресло от воздействия прямых солнечных лучей во избежание чрезмерного нагревания его поверхности, чтобы она не была слишком горячей для кожи ребенка.
- Если автокресло установлено на сиденье автомобиля неустойчиво или под чрезмерным углом, его можно отрегулировать с помощью дополнительных повышающих элементов (например, одеяло).

## 1. ОБЩИЕ ПРАВИЛА УСТАНОВКИ АВТОКРЕСЛА



**ПРЕДОСТЕРЕЖЕНИЕ:** Не используйте детское кресло на сиденье с активной передней подушкой безопасности. Это не относится к так называемым боковым подушкам безопасности. Передняя подушка безопасности при взрыве быстро меняет свой объем и может привести к серьезным травмам или даже смерти ребенка.

**ПРЕДОСТЕРЕЖЕНИЕ:** Автокресло обеспечивает наилучшую защиту только в том случае, если оно установлено в соответствии с настоящей инструкцией по эксплуатации.

**ПРЕДОСТЕРЕЖЕНИЕ:** В автокресло нельзя вносить никаких изменений без разрешения производителя. Ремонт может выполняться только уполномоченными лицами.

**ПРЕДОСТЕРЕЖЕНИЕ:** Никогда не держите ребенка на коленях в автомобиле. Силы при столкновении слишком велики, чтобы какой-либо человек смог удержать ребенка.

- Запрещается использовать автокресло на пассажирских сиденьях, оснащенных активной подушкой безопасности.
- Все ремни, крепящие кресло к сиденью автомобиля, должны быть соответствующим образом натянуты.
- Ремни, удерживающие ребенка, должны быть отрегулированы под его телосложение.
- Ремни не должны быть перекручены.
- Багаж или иные предметы, которые при столкновении могут привести к телесным повреждениям, должны быть надежно зафиксированы.
- Убедитесь, что автокресло установлено вплотную к спинке автомобильного сиденья.
- Перед каждым использованием изделия проверьте, полностью ли оно исправно и все ли функции работают правильно. В случае обнаружения **каких-либо неисправностей не используйте изделие и обратитесь** в сервисную службу предприятия Baby Design Group SP.Z.O.O SP.K. либо к продавцу.
- Автокресло, которое находилось в автомобиле во время ДТП, следует обязательно заменить новым - для этого обратитесь в Baby Design Group SP.Z.O.O SP.K.

- Не покупайте и не используйте автокресло, бывшее в употреблении, так как оно может иметь скрытые дефекты, обусловленные предыдущей эксплуатацией.

- Запрещается самостоятельно вносить изменения и модификации в конструкцию кресла, добавлять комплектующие или запчасти, не предусмотренные его комплектацией - несоблюдение указаний инструкции по установке, предоставленной производителем автокресла, может быть опасно для ребенка.

- Неиспользуемое автокресло храните в безопасном месте. Не кладите на кресло тяжелые предметы. Избегайте любого контакта автокресла с опасными веществами.

- Всегда устанавливайте все защитные элементы изделия в соответствии с инструкцией по эксплуатации.

- Ни в коем случае не оставляйте автокресло вблизи незащищенных источников тепла или открытого огня, таких как электро- или газовые печи и нагреватели.

- С целью обеспечения максимальной безопасности автокресло рекомендуется устанавливать на заднем сиденье автомобиля.

- Baby Design Group Sp. Z O.O. Sp. не несет ответственности за ущерб, нанесенный имуществу или лицам в результате установки или использования изделия, в т.ч. его защитных элементов, с нарушением указаний и рекомендаций производителя, содержащихся в настоящей инструкции.

- Данное автокресло предназначено для детей ростом 45-87см.

- Перед каждой поездкой проверяйте правильность установки автокресла.

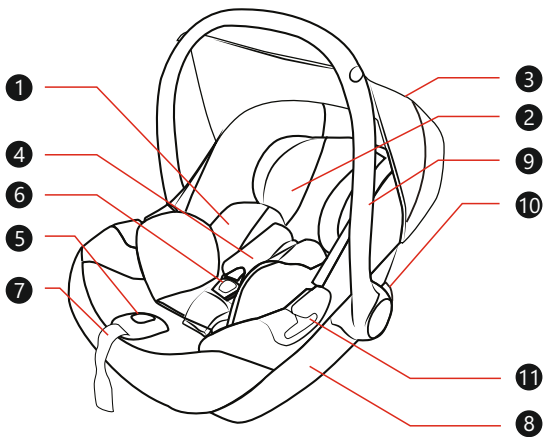
**ПРЕДОСТЕРЕЖЕНИЕ:** Никогда не оставляйте ребенка в кресле без присмотра. Всегда пристегивайте ребенка ремнем безопасности.

Как можно чаще вынимайте ребенка из автокресла, чтобы снять нагрузку на позвоночник.

Для этого делайте перерывы в длительных поездках автомобилем. Убедитесь, что вы не оставляете ребенка в автокресле слишком долго, даже если оно не находится в машине.

**ПРЕДОСТЕРЕЖЕНИЕ:** Никогда не используйте автокресло, если пряжка автомобильного ремня доходит до нижней направляющей поясного ремня автокресла.

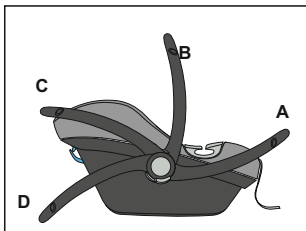
## 2. ЭЛЕМЕНТЫ АВТОКРЕСЛА



1. Вкладыш для детей младшего возраста - для детей до 6 месяцев.
2. Подголовник
3. Тканевый капюшон,
4. Ремни,
5. Кнопка регулятора ремней,
6. Пряжка для ремней,
7. Регулировочный ремень,
8. Сиденье кресла,
9. Ручка для переноски,
10. Кнопка регулировки ручки для переноски
11. Направляющая ремней

### 3. РЕГУЛИРОВКА РУЧКИ ДЛЯ ПЕРЕНОСКИ

**ПРЕДОСТЕРЕЖЕНИЕ:** Всегда застегивайте на ребенке ремни безопасности автокресла.



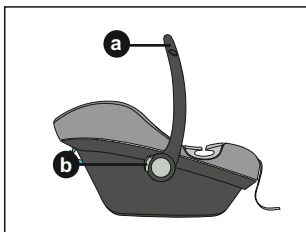
Автокресло имеет четыре положения регулировки ручки для переноски:

A: монтажное положение в автомобиле

B: положение для переноски

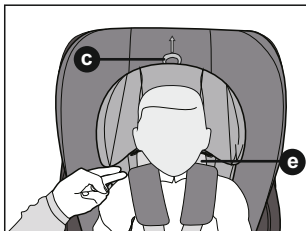
C: положение для размещения ребенка в автокресле.

D: положение для размещения автокресла на ровной поверхности вне автомобиля.



Чтобы отрегулировать ручку для переноски, одновременно нажмите левую и правую кнопки (b), затем поверните ручку вперед или назад, пока ручка не зафиксировается в нужном положении.

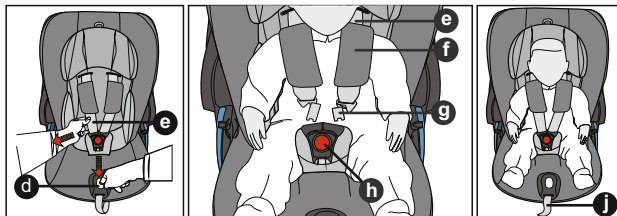
### РЕГУЛИРОВКА ПОДГОЛОВНИКА



Подголовник обеспечивает наилучшую защиту, если он правильно отрегулирован по росту вашего ребенка. Кресло имеет 3 положения регулировки подголовника.

Внимание: Плечевые ремни (e) фиксированным образом прикреплены к подголовнику и не могут регулироваться отдельно.

#### 4. ИСПОЛЬЗОВАНИЕ ПРЯЖКИ ДЛЯ РЕМНЕЙ



**ВНИМАНИЕ:** Перед посадкой ребенка в автокресло убедитесь, что подголовник надлежащим образом заблокирован.

**ВНИМАНИЕ:** Убедитесь, что в автокресле нет игрушек или других твердых предметов.

Чтобы ослабить плечевые ремни (e), нажмите кнопку регулировки (d) и одновременно потяните плечевые ремни вверх.

Расстегните пряжку ремня (g), нажав красную кнопку на пряжке (h).

**ВНИМАНИЕ:** Кресло запрещается использовать, если в нем не хватает какого-либо элемента или какой-либо его элемент поврежден (например, защитные накладки ремней или пряжка)

**ВНИМАНИЕ:** Чтобы ослабить плечевые ремни, всегда тяните за плечевые ремни (e), а не за защитные накладки (f).

Посадите ребенка в кресло.

Наденьте плечевые ремни (e) прямо на плечи ребенка.

**ВНИМАНИЕ:** Убедитесь, что плечевые ремни (e) не перекручены.

Соедините пряжки ремней (g) и вставьте их в отверстие для пряжки, пока не услышите «ЩЕЛЧОК».

Убедитесь, что ремни правильно зафиксированы в пряжке, слегка потянув их вверх.

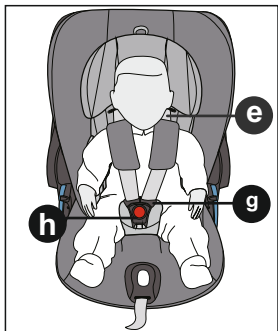
Потяните за регулировочный ремень (j), пока ремни не натянутся и не будут плотно прилегать к телу ребенка.

**Ремни должны быть максимально натянуты, не вызывая при этом дискомфорта у ребенка.**

**ВНИМАНИЕ:** Плечевые ремни должны проходить на высоте плеч ребенка или немного выше. Плечевые ремни не должны проходить за спиной ребенка.



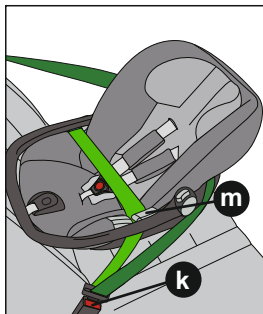
## 5. ПОСАДКА РЕБЕНКА В КРЕСЛО



Чтобы ваш ребенок был в безопасности, убедитесь, что:

- Плечевые ремни (e) облегают тело ребенка, не оказывают чрезмерного давления на ребенка и не перекручиваются.
- Положение подголовника правильно подогнано под рост ребенка.
- Пряжка (g) застегнута правильно.

## 6. БЕЗОПАСНОСТЬ ПРИ УСТАНОВКЕ В АВТОМОБИЛЕ



Чтобы защитить всех пассажиров, убедитесь, что:  
автокресло установлено в крайнем заднем положении.

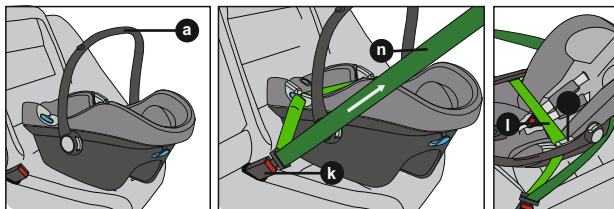
**ПРЕДОСТЕРЕЖЕНИЕ:** Не используйте детское автокресло на сиденье с активной передней подушкой безопасности. Это не относится к так называемым боковым подушкам безопасности.

**ПРЕДОСТЕРЕЖЕНИЕ:** Закрепите все предметы в автомобиле.  
Все люди в автомобиле должны быть пристегнуты ремнями безопасности.

**ПРЕДОСТЕРЕЖЕНИЕ:** Никогда не используйте автокресло, если пряжка автомобильного ремня (k) доходит до нижней направляющей поясного ремня (m). В случае сомнений, пожалуйста, свяжитесь с производителем автомобиля.

**ПРЕДОСТЕРЕЖЕНИЕ:** Детское автокресло должно всегда пристегиваться ремнями безопасности автомобиля, даже если ребенок в нем не сидит. В случае аварийной остановки или незначительного столкновения незакрепленное автокресло может травмировать других пассажиров.

## 7. УСТАНОВКА АВТОКРЕСЛА В АВТОМОБИЛЕ



Установите автокресло в автомобиле лицом по направлению движения (ноги ребенка должны быть обращены в сторону спинки кресла).

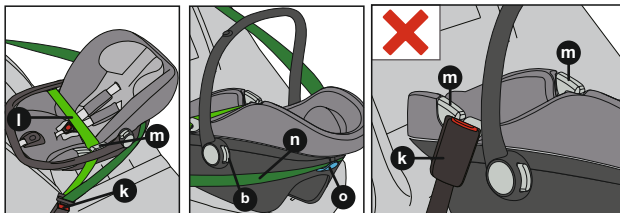
**ВНИМАНИЕ:** Автокресло P1 можно использовать на всех сиденьях с трехточечными ремнями безопасности (мы рекомендуем использовать автокресло на заднем сиденье).

Вытяните ремень безопасности автомобиля и проведите его над детским автокреслом, застегните пряжку ремня в пряжке (k).

Поместите поясной ремень (l) в направляющие ремня (m) с обеих сторон автокресла.

**Вкладыш следует использовать для детей до 6 месяцев.**

## 7. УСТАНОВКА АВТОКРЕСЛА В АВТОМОБИЛЕ



Затяните поясной ремень (l), потянув плечевой ремень (n) в направлении передней части автомобиля.

Потяните за плечевой ремень (n) и проденьте его за спинку сиденья.

**ВНИМАНИЕ:** Ремень автомобиля не должен перекручиваться.

Проденьте плечевой ремень (n) через заднюю направляющую ремня (o).

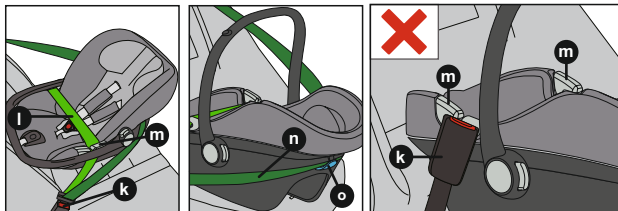
Натяните плечевой ремень (n), прижав автокресло к спинке в автомобиле.

**ВНИМАНИЕ:** Плечевой ремень (n) должен быть натянут и проходить через заднюю направляющую ремня (o).

Переместите ручку для переноски, нажимая кнопки с обеих сторон (b), в положение для установки в автомобиле А.

**ПРЕДОСТЕРЕЖЕНИЕ:** Убедитесь, что пряжка автомобильного ремня (k) находится ниже нижней линии направляющей ремня в автокресле (m).

## 8. РАВИЛЬНАЯ УСТАНОВКА АВТОКРЕСЛА В АВТОМОБИЛЕ



Чтобы ваш ребенок был в безопасности, убедитесь, что:  
Автокресло установлено в автомобиле лицом по направлению движения (ноги ребенка должны быть обращены в сторону спинки кресла).

Автокресло прикреплено на переднем сиденье, и фронтальная подушка безопасности деактивирована, или в автомобиле нет подушки безопасности.

Поясный ремень (l) проходит через две направляющие ремня (m) с обеих сторон детского автокресла.

Нагрудный ремень (n) проходит через направляющую ремня (o) на спинке детского автокресла.

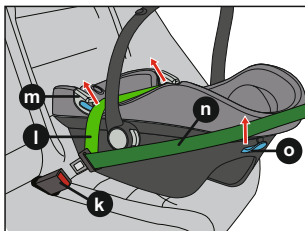
Пряжка автомобильного ремня (k) не касается направляющей ремня (m).

Ремень автомобиля натянут и не перекручен.

Ручка для переноски находится в положении А.

**Заметка!** Детское автокресло можно использовать лицом по направлению движения только на сиденье транспортного средства, которое было оборудовано трехточечным ремнем безопасности и одобрено в соответствии с ECE R16.

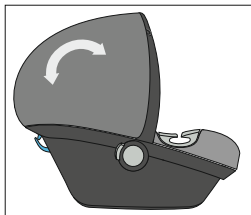
## 9. ДЕМОНТАЖ АВТОКРЕСЛА В АВТОМОБИЛЕ



Вытяните плечевой ремень из направляющей (o).

Освободите пряжку автомобильного ремня (k) и вытяните поясной ремень (l) из направляющей (m).

## 10. ОБРАЩЕНИЕ С СОЛНЦЕЗАЩИТНЫМ КАПЮШОНОМ



Раскройте солнцезащитный капюшон.

Закрепите крепления капюшона на ручке для переноски.

**ВНИМАНИЕ:** На ручке для переноски есть 2 крючка для крепления ручек капюшона.

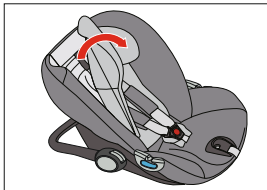
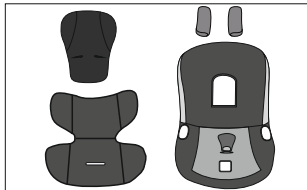
Для того, чтобы снять солнцезащитный капюшон, выполните действия в обратном порядке.

### **ВНИМАНИЕ!**

Все важные детали автокресла следует регулярно проверять на предмет повреждений. Перед первым использованием автокресла все механизмы должны работать исправно.

Никогда не используйте автокресло, которое участвовало в ДТП. ДТП может вызвать повреждения, которые не видны невооруженным глазом. После воздействия на сиденье огромных сил (например, после столкновения, ДТП) необходимо связаться с производителем.

## 11. ДЕМОНТАЖ ОБИВКИ



Обивка состоит из 6-х частей.

Расстегните пряжку ремня.

Снимите накладки на ремни.

Протяните чехол подголовника за край подголовника.

Выньте плечевые ремни с пряжками через отверстия в чехле подголовника.

Снимите чехол подголовника, чтобы не повредить пену.

Выньте пряжку ремня из корпуса подножки.

Снимите обивку с сиденья.

**ПРЕДОСТЕРЕЖЕНИЕ:** Запрещается использовать автокресло без оригинальной обивки. Для того чтобы надеть обивку, действуйте в обратном порядке

**ВНИМАНИЕ:** Если автомобиль подвергается воздействию сильного солнечного света в течение длительного времени, детское автокресло следует вынуть с автомобиля или накрыть.

Ежегодно проверяйте все пластиковые детали на предмет повреждений или изменения формы.

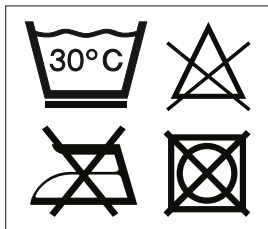
Если вы заметили изменения в детском автокресле, обратитесь к продавцу или производителю, так как любые изменения могут повлиять на безопасность автокресла.

Выцветание тканей не представляет опасности.

**ПРЕДОСТЕРЕЖЕНИЕ:** Держите пластиковую упаковку подальше от ребенка, опасность удушья!



## 12. УХОД ЗА АВТОКРЕСЛОМ



### ЧИСТКА

1. Бивку автокресла можно снимать для стирки.

В случае повреждения обивки и замены ее новой следует использовать исключительно оригинальные элементы, предоставленные производителем.

-Снятый вкладыш следует чистить мягкой щеткой и щадящими моющими средствами при температуре не выше 30 С.

-Использование воды с температурой выше 30 С может привести к повреждению обивки.

-Никогда не отжимайте обивку и не сушите ее в барабанной сушилке. Не используйте отбеливатель.

2. Пластиковые элементы следует чистить с помощью мягких моющих средств.

Не использовать агрессивные химические средства и отбеливатели.

3. Ремни мойте теплой водой. Во время чистки запрещено снимать пряжку или язычки с ремней. Старайтесь не намочить ремни.

### УСЛОВИЯ ХРАНЕНИЯ

Автокресло следует хранить в сухом и чистом месте.

Избегайте попадания на него прямых солнечных лучей.

# Baby Design Group Sp. z o.o. Sp. k

Ul. Warszawska 8  
42 – 262 Poczesna  
POLAND

Tel. +48 (34) 360 46 64, +48 (34) 360 46 53

Tel. serwis +48 (34) 364 36 41

E- mail: [biuro@babydesign.eu](mailto:biuro@babydesign.eu),

E- mail serwis: [serwis@babydesign.eu](mailto:serwis@babydesign.eu)

[www.espiro.pl](http://www.espiro.pl)