

AtlasDesign

Дизайн, неподвластный времени



Электроустановочные изделия
Каталог 2018

www.schneider-electric.ru

Life Is On

Schneider
Electric



О компании Schneider Electric

Компания Schneider Electric – мировой эксперт в управлении энергией и промышленной автоматизации – является ведущим разработчиком и поставщиком комплексных энергоэффективных решений для энергетики и инфраструктуры, промышленных предприятий, объектов гражданского и жилищного строительства, а также центров обработки данных.

160 000 сотрудников компании, оборот которой в 2017 финансовом году составил около 25 млрд евро, работают в более чем 100 странах мира, помогая клиентам управлять энергией и технологическими процессами наиболее безопасным, надежным, эффективным и экологичным образом. Технологии, программы и услуги Schneider Electric позволяют нашим клиентам улучшать управление и повышать степень автоматизации своей деятельности: идет ли речь о самых простых выключателях или о сложных промышленных системах. Наши подключенные технологии меняют отрасли промышленности, трансформируют города и делают жизнь ярче. Мы, в Schneider Electric, называем это **Life Is On**.

www.schneider-electric.ru

AtlasDesign – доступная роскошь от Schneider Electric

Компания Schneider Electric, мировой эксперт в управлении энергией и автоматизации, представляет новую серию электроустановочных изделий AtlasDesign. Впервые в эконом-сегменте ЭУИ реализованы технологии премиум-класса и представлены оттенки, не имеющие аналогов на российском рынке.

Безупречный дизайн

Новая коллекция AtlasDesign от Schneider Electric покоряет лаконичным и современным дизайном, а широкая палитра оттенков позволяет вписать розетки в любой интерьер.

В коллекции AtlasDesign Schneider Electric представлены эксклюзивные цветовые решения, наиболее интересным из которых по праву можно назвать оттенок «роскошный жемчуг» – цвет-хамелион, который переливается разными оттенками розово-голубой гаммы. Роскошь цвета, ранее доступная немногим, теперь может стать изюминкой вашего интерьера! В серии присутствуют и классические оттенки: «белый», «бежевый», «алюминий», «шампань» и «мокко», а также цвета, которые раньше были доступны лишь в премиум-сегменте: уникальные для рынка «изумруд» и «грифель», а также утонченные «карбон» и «сталь».

Антибактериальная технология

В линейке AtlasDesign лицевые детали серии выполнены из европейского термопластика с добавлением ионов серебра. Эта технология обеспечивает надежную защиту от распространения бактерий и гарантирует безупречную эффективность на протяжении всего срока эксплуатации. Изделия AtlasDesign от Schneider Electric с успехом прошли тестовые испытания с более чем 50 видами микробов, по результатам которых получили сертификат европейской лаборатории Biomaster.

«Занимая лидирующие позиции на российском рынке, Schneider Electric постоянно совершенствует выпускаемую продукцию. Мы работаем над тем, чтобы наши механизмы оставались надежными и качественными, дизайн изделий соответствовал самым актуальным тенденциям, а цена при этом становилась доступнее. Мы с гордостью представляем плод трудов российской команды Schneider Electric – новую серию электроустановочных изделий AtlasDesign», – говорит Нина Румянцева, лидер запуска ЭУИ компании Schneider Electric.

Технические преимущества

В серии AtlasDesign используется усовершенствованный механизм, доказавший свою надежность. Механизмы AtlasDesign обладают удобным подводом проводов, четкой маркировкой клемм и усиленными монтажными лапками. Рамки и накладки механизмов выполнены из термопластика, устойчивого к царапинам и UV-излучению. Все изделия проходят строгий контроль, соответствуют ГОСТам и стандартам EAC.

Российское производство – доступная цена

Каждое третье электроустановочное изделие Schneider Electric, которое продается в России, производится на заводе «Потенциал» в Козьмодемьянске. Локализация производства и строгое соответствие европейским стандартам позволяет создавать продукт высокого качества по привлекательной цене.

В ассортименте механизмов AtlasDesign вы найдете выключатели, розетки с заземлением и без него, различные виды телекоммуникационных функций, современные диммеры, работающие с димируемыми LED-лампами, термостаты, трехклавишные и карточные выключатели с задержкой времени, а также другие уникальные и востребованные изделия.

Узнать больше о новой серии AtlasDesign от Schneider Electric можно на сайте www.schneider-electric.ru.





Содержание

Введение

AtlasDesign	6
Антибактериальная технология	8
Технические преимущества	10
Широкий выбор функций для любого интерьера	12
Телекоммуникационные функции	16
Функции комфорта	19
AtlasDesign Art	20
AtlasDesign Aqua	22
Рамки и аксессуары	25

Каталог изделий

Механизмы	26
Рамки и аксессуары	29
Изделия в сборе	30
AtlasDesign Art	32
AtlasDesign Aqua	33

Техническое описание

Соответствие стандартам и техническим условиям	34
Примеры подключения	35
Телекоммуникационные розетки	36
Функции комфорта	38
Зарядное устройство	42
Размеры изделий	43

Референсы

Расшифровка референсов	44
Перечень референсов	45

Печатная и рекламная продукция

Оформление магазинов и точек продаж	46
Типы упаковки	47

AtlasDesign

Чёткие прямые линии, геометричность, строгость и лаконичность – вот основные черты немецкого стиля, которые воплощены в нашей новой коллекции. Классика вне времени, которая украсит любой интерьер.

В цветовой палитре царит минимализм – это спокойная гамма с тёплыми, приглушёнными тонами.

Выберите цветовое исполнение, которое подходит именно вам.

Благородный пластик

Строгие «квадраты» из износостойкого термопластика будут отлично смотреться и в уютной гостиной, и в офисе. Доступны модели **белого** и **бежевого** цветов, без которых невозможно представить себе немецкий стиль.

В ногу со временем

Мы разработали для вас интересные цветовые решения в сдержанном стиле, соответствующие современным трендам в дизайне интерьера.

Алюминий – это цвет, которые неизменно пользуется популярностью и особенно хорошо будет смотреться в офисах. Стильные очертания серии в этом оттенке – сочетание, от которого сложно оторвать взгляд.

Шампань и **мокко** – два «обязательных» цвета в немецком интерьере. При создании этих ЭУИ мы применили технологию мелкого дробления слюды, так что на свету вы можете заметить красивые блики – выключатель цвета «шампань» напомнит о пузырьках игристого напитка. Цвет «мокко», более насыщенный и глубокий, станет отличным дополнением интерьера с любыми оттенками коричневого – от самого тёмного до самого светлого.

Помимо этого, мы подготовили цветовые исполнения, аналогов которым нет у других производителей.

Роскошный жемчуг. Впервые на российском рынке в электроустановке представлен роскошный жемчуг-хамелеон. В отличие от перламутра, который есть в большинстве современных линеек, этот жемчуг совмещает в себе сразу несколько оттенков: и розоватый, и жёлтый, и голубой. Он смотрится оригинально, эффектно и аккуратно в любом из них. Такой уникальный цвет используется для покраски исключительно люксовых образцов бытовой техники и немецкого автопрома.

Грифель. Это ещё один оттенок, аналогов которому нет на рынке. Серо-голубые розетки и выключатели с матовой текстурой подойдут и для светлых, и для более тёмных интерьеров.

Изумруд. Этот насыщенный тёмно-бирюзовый цвет, переходящий в глубокий синий, понравится каждому, кто хочет расставить яркие акценты, без которых немислим современный интерьер. Матовый оттенок с лёгким мерцанием соответствует современным трендам в дизайне и не противоречит немецкой сдержанности.

Доступная роскошь

Мы рады представить цветовые решения, которые ранее были доступны лишь в премиум-сегменте.

Карбон. Электроустановочные изделия насыщенного матового чёрного цвета. Шестислойное покрытие полимерной краской не потускнеет и не сотрётся с течением времени. Кроме того, напоминает на ощупь мягкую резину – к таким розеткам и выключателям приятно прикасаться.

Сталь. Для этих ЭУИ мы использовали девятислойное покрытие, которое создаёт иллюзию металлической поверхности. Подобную методику применяют лишь на некоторых европейских заводах – это трудозатратная и дорогостоящая технология, которая позволяет добиться максимальной износостойкости. Такое покрытие используется обычно на руле и ручках автомобиля – поверхностях, к которым прикасаются чаще всего.



Белый



Бежевый



Алюминий



Жемчуг



Шампань



Мокко



Грифель



Изумруд



Сталь



Карбон

Антибактериальная технология

Впервые в экономичном сегменте доступны антибактериальные модели в белом цвете.

Антибактериальность – одно из важнейших требований к электроустановочным изделиям в западных медицинских учреждениях, ведь розетки и выключатели – едва ли не главные очаги размножения бактерий. В России они не слишком широко распространены, поскольку подобные серии ЭУИ были доступны лишь в премиальном сегменте.

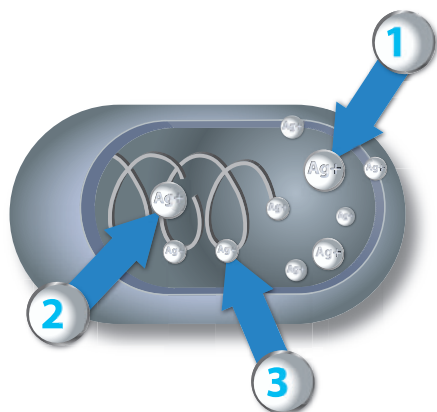
Мы решили это изменить. С появлением AtlasDesign любой покупатель – будь то конечный пользователь или государственное учреждение – может в обычном магазине приобрести антибактериальные ЭУИ без спецзаказа.

В январе 2018 года наша компания получила сертификат от европейской лаборатории «Биомастер», подтверждающий, что по результатам испытаний на изделиях серии AtlasDesign не размножаются микробы.

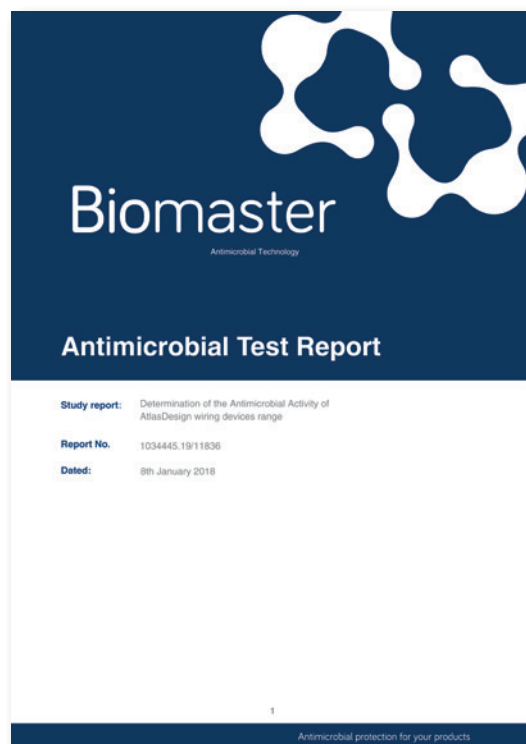
Как это работает?

Обычно пластик покрывается специальным составом с ионами серебра – они не дают бактериям размножаться до тех пор, пока состав не сотрется. Это происходит в течение 3-4 лет, после чего гарантия на изделие заканчивается.

В линейке AtlasDesign мы применяем принципиально новый подход и используем одну из самых дорогих технологий производства. В наш пластик уже введены ионы серебра – им ничего не угрожает, и гарантия на изделие становится фактически бессрочной. Даже спустя 15 лет использования пластика тесты показывают 100% эффективность!

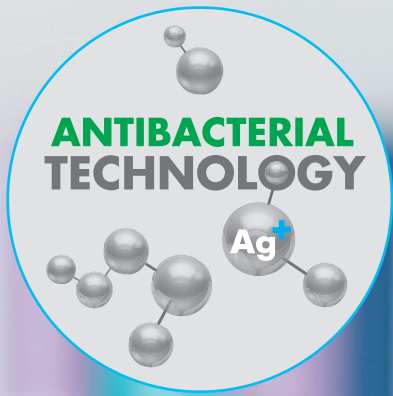


- 1 Ионы серебра присоединяются к поверхности клетки бактерии. Это нарушает клеточную стенку и предотвращает рост бактерии.
- 2 Ионы серебра притягиваются к ферментам клеток. Это предотвращает производство энергии бактерией.
- 3 Ионы серебра прерывают клеточную ДНК. Это предотвращает создание новых клеток и размножение бактерий.



В ходе проведенных испытаний пластик подвергался воздействию пятидесяти видам микробов. Антибактериальный эффект достигается очень быстро: уже через 15 минут взаимодействия уничтожаются 80% микробов, через 2 часа – 99,9%.

Таким образом, изделия AtlasDesign соответствуют стандарту качества ISO 22196:2011.



Технические преимущества

Прекрасный внешний вид и привлекательное ценовое предложение – далеко не все преимущества серии AtlasDesign. В розетках и выключателях используется усовершенствованный механизм, доказавший свою надежность в сериях Glossa и W59. Механизм разработан в Германии и протестирован российскими электриками, что гарантирует высокое качество и легкость установки.

Удобный подвод проводов, четкая маркировка клемм, усиленные прямые монтажные лапки для лучшей фиксации механизма в монтажной коробке и шаблон для зачистки проводов на корпусе изделий – вот далеко не полный перечень преимуществ, которые отмечают профессионалы при установке изделий AtlasDesign.

Высококачественный, европейский термопласт полиамид для производства оснований розеток и выключателей обеспечивает дополнительную жесткость и долговечность конструкции. Лицевые детали изделий изготовлены из высококачественного ABS-пластика, устойчивого к царапинам и UV-излучению. Все функции серии AtlasDesign проходят строгий контроль качества и соответствуют стандартам EAC.

Выключатели

- Широкий ассортимент – одноклавишные, двухклавишные, трехклавишные выключатели, переключатели, с подсветкой и без подсветки – позволяет подобрать функцию, требуемую для проектов любой степени сложности.
- Энергоэффективная светодиодная подсветка голубого цвета смотрится стильно и позволяет легко найти выключатель в темное время суток. Применение новой конструкции светофильтра позволяет равномерно распределять световой пучок, обеспечивая комфортное для восприятия свечение.
- Классический щелчок делает включение и выключение света не вынужденной необходимостью, а приятным ежедневным действием.





Розетки

- В ассортименте серии одноместные и двойные розетки с заземлением и без заземления, со шторками и без шторок. Каждый клиент сможет найти ту функцию, которая необходима именно ему.
- Контактные группы розеток обеспечивают надежную фиксацию и совместимость со всеми типами вилок.
- Усиленные латунные пластины гарантируют надежность цепи заземления.



Широкий выбор функций для любого интерьера

Трехклавишные выключатели

Трехклавишные выключатели серии AtlasDesign существенно улучшат комфорт в вашем доме. Имея несложную конструкцию, они решают ряд важных проблем, предоставляя возможность для разделения зон освещения. Трехклавишный выключатель идеально подходит как для комнат с многоуровневой системой освещения, так и для нескольких помещений, позволяя управлять их освещением с одного места (из одного узла).



USB-зарядное устройство

Сложно представить современный дом без USB-зарядного устройства. Эффективный и удобный в эксплуатации механизм 2,1А быстро зарядит мобильные гаджеты и избавит от необходимости применения адаптеров. Благодаря стильному внешнему виду USB-зарядки прекрасно впишутся в интерьер помещения. Наличие двух постов позволяет заряжать два мобильных устройства одновременно.

USB-зарядка универсальна: блок питания является интегрированным устройством, который в автоматическом режиме рассчитывает величину рабочего тока зарядки, что обеспечивает широкий диапазон заряжаемых устройств. Устройство легко установить, так как процесс установки не отличается от монтажа обычной точки подключения электроприборов. В режиме ожидания USB-зарядки практически не потребляют электроэнергию, позволяя её экономить. Благодаря многопостовому монтажу USB-розетку можно разместить бок-о-бок с другими электроустановочными изделиями.



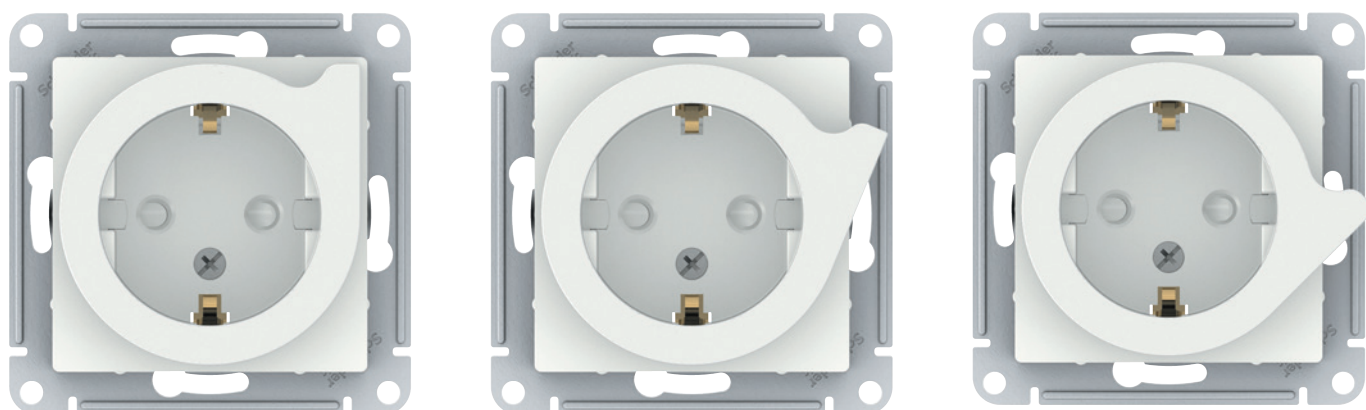
Карточный выключатель с задержкой времени

Карточный выключатель с задержкой времени – востребованная функция для отелей. Достав либо изъев карточку, гость больше не останется в полной темноте – карточный выключатель с задержкой времени выключения обеспечит комфорт и удобство нахождения в номере. Функция представлена в десяти цветах, что позволяет использовать ее практически в любом проекте.



Розетка с выталкивателем

Розетка с выталкивателем особенно актуальна для точек, которые используются для подключения бытовой техники и компьютеров – довольно часто из них бывает тяжело извлекать вилку, особенно при некачественном монтаже розетки в стене. Для того чтобы сделать этот процесс удобнее для пользователей, мы оснастили розетку специальным механизмом: рычаг с правой стороны при повороте выталкивает вилку, так что больше не нужно прилагать усилий, чтобы её освободить.





Двойная розетка

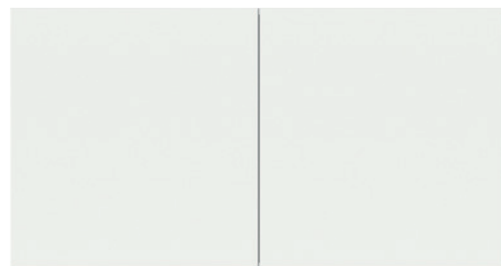
Есть только одна монтажная коробка, но необходимо будет подключить два или более приборов? Эта задача легко решается с помощью установки двойной розетки AtlasDesign. Ассортимент функции позволяет выбрать розетку с заземлением и без заземления, со шторками и без шторок, во всех десяти цветах серии. Стильное исполнение розетки удачно украсит любой интерьер. Розетка представлена в классическом квадратном дизайне в сочетании с плавными контурными линиями, подчеркивая индивидуальность и неповторимость дизайна данной серии.

Двойная розетка с раздвижными крышками

Новая функция оптимизирует пространство, увеличивает рабочую зону, например, столешницы или офисного стола, и поможет грамотно расположить электрические приборы в помещении. Для удобства монтажа мы предусмотрели специальную монтажную коробку, которую по достоинству оценят электрики. Функция повысит безопасность использования электроприборов: провода будут аккуратно спрятаны, а правильное размещение блоков предотвращает попадание влаги на встраиваемые розетки. Розетка с раздвижными крышками защитит изделие от попадания пыли.

Изделие не только очень практично в использовании, но и стильное по своему исполнению. За счет современного дизайна розетка с раздвижными крышками будет превосходно смотреться на любой поверхности. Это достойная альтернатива разветвителям и другим приспособлениям. Кроме того, это самая плоская розетка в своём сегменте – она практически сливается со стеной.

Розетка с раздвижными крышками – это функция, позволяющая посмотреть на простую розетку по-новому.



Телекоммуникационные функции

ТВ розетка

ТВ розетка позволяет подключить внутридомовую антенну для приёма эфирного телевидения. В серии AtlasDesign представлены три вида ТВ розеток. В зависимости от расположения телевизоров в квартире или загородном доме можно выбрать наиболее оптимальный тип подключения.

- ТВ коннектор можно использовать для подключения одной ТВ антенны, так и для реализации нескольких подключений по схеме «звезда».
- Используя проходные ТВ розетки, можно реализовать последовательное подключение, в конце обязательно необходима оконечная ТВ розетка.



Двойная розетка ТВ + компьютерная RJ45

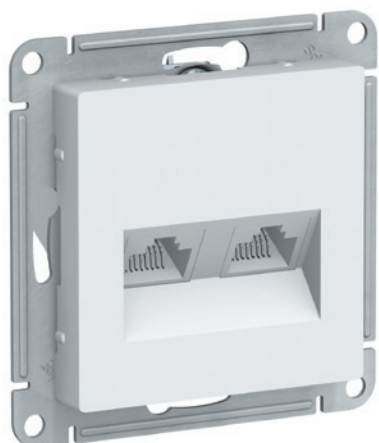
Двойная розетка ТВ + компьютерная RJ45 позволяет работать как с аналоговым, так и с цифровым сигналом при подключении современных телевизоров. Благодаря данной конфигурации можно смотреть эфирное телевидение через обычную антенну или через сеть интернет с возможностью трансляции видео высокого качества, используя IP-TV технологию.



Компьютерная розетка RJ45

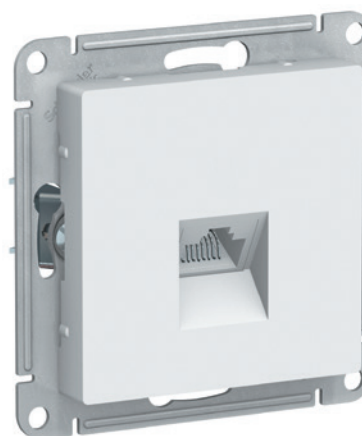
Компьютерная розетка RJ45, кат. 5E, является востребованной функцией дома и в офисе. Самой важной характеристикой сети является скорость передачи данных.

Разъем и кабель кат. 5E позволяют обеспечить скорость до 1 Гбит/с (до 100 МГц, 1000Base-T), что полностью удовлетворяет всем современным потребностям для передачи данных. В зависимости от предпочтений клиента розетка доступна как в одиночном, так и в двойном исполнении.



Телефонная розетка RJ11

Телефонная розетка RJ11 подходит для подключения телефонного коннектора как дома, так и в офисе.



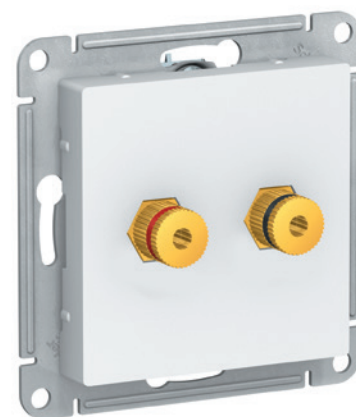


Аудиорозетка

Аудиорозетка используется для профессионального подключения акустического кабеля сечением до 10 мм² от динамиков или колонок к сети в акустических системах класса High-End. Она обеспечивает непрерывную и качественную подачу аудиосигналов с помощью зажима гайками или с использованием штекера с подпружиненными контактами. Таким образом, можно оптимизировать подключение и избавиться от большого количества акустических кабелей. Аудиорозетка легко устанавливается и безопасна в использовании.

Вывод кабеля

Вывод кабеля – это функция для широкого спектра применения и отличная альтернатива дорогостоящим HDMI-розеткам при ограниченном бюджете. Благодаря прямому соединению проводов с помощью вывода кабеля минимизируется потеря сигнала.





Потолочный датчик движения 360°

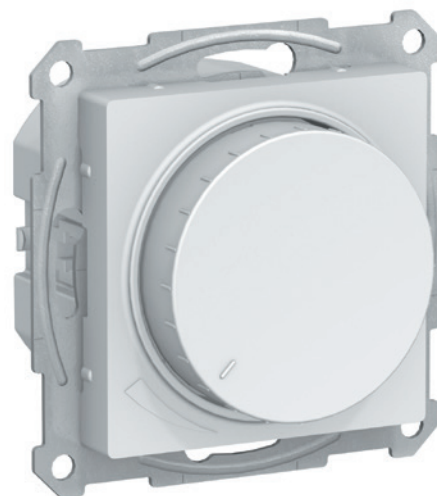
Больше не надо искать выключатель в темноте! Потолочный датчик движения открытого монтажа автоматически включает освещение при обнаружении движения, тепла или звука в помещении. Механизм универсален: работает с любыми типами источников света, в том числе LED-лампами. Высота установки датчика находится в диапазоне 2,2 – 4 м, при этом зона охвата составляет 360 градусов, а максимальное расстояние обнаружения – 6 метров. Датчик удобно настраивается в зависимости от предпочтений: время задержки выключения, порог освещенности и уровень звука можно отрегулировать. Больше не придется беспокоиться о том, что вы забыли выключить свет перед уходом – датчик движения позаботится об экономии электроэнергии.

Функции комфорта

Поворотно-нажимные светорегуляторы (диммеры) 315 и 630 Вт

Поворотно-нажимной диммер позволит установить комфортный уровень яркости светильников в помещении. Диммеры доступны в двух вариантах: на 315 и на 630 Вт и совместимы как с лампами накаливания и галогенными лампами, так и с диммируемыми LED-лампами от 7 до 157 / 315 Вт в зависимости от исполнения диммера. Функция сохранения последнего уровня яркости, бесшумность и плавный пуск делают использование диммера не только практичным, но и приятным. Безопасность обеспечивается электронной защитой от перегрузки и короткого замыкания.

Кроме того, регулировка минимального уровня яркости и особо точный ход рукоятки диммера (фиксируемые мини положения) позволяют добиться нужной атмосферы быстро, удобно и легко.



Термостат комнатный/теплого пола 16 А

Термостат комнатный/теплого пола 16 А позволяет установить комфортную температуру в помещении. Электронный механизм с цифровым дисплеем обеспечивает точное поддержание заданных значений и позволяет запрограммировать режим работы и расписание на каждый день недели. Изделие имеет современный дизайн и легкое управление. Благодаря функции блокировки – дети не смогут изменить температурный режим, если вы этого не хотите. Термостат универсален и может контролировать как теплый пол, так и электрические обогреватели. Внутренний и внешний NTC датчики температуры обеспечивают функцию двойного контроля температуры. Также в устройстве предусмотрена защита от замерзания и перегрева. Термостат доступен только в белом цвете.

AtlasDesign Art

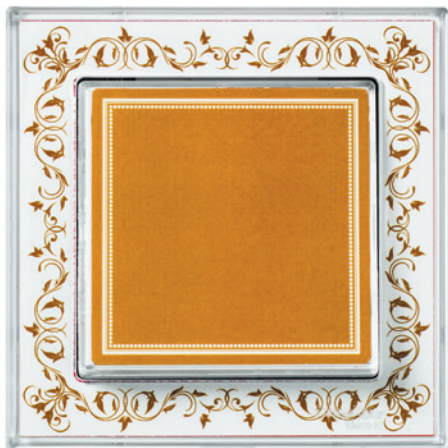
Не нашли нужный оттенок? Не беда! Креативные решения созданы для ценителей оригинальности. Мы подготовили предложение, которое придётся по вкусу даже самым взыскательным покупателям – вы можете «раскрасить» ЭУИ в нужные цвета.

Рамка и выключатели оснащены небольшой пластиковой прозрачной крышкой. Вы можете подложить под неё обои, тонкую ткань, фотографию членов семьи или картинку с изображением любимого героя – в зависимости от вашей фантазии. Более того – прозрачную клавишу можно сочетать с рамкой любого из привлекательных цветов AtlasDesign и наоборот: цветная клавиша будет прекрасно смотреться с рамкой индивидуального дизайна.

В креативное предложение выходят розетки, выключатели и рамки до двух постов, которые превосходно впишутся в любой интерьер – от хай-тек до классического.

AtlasDesign – это классика, способная удивить.



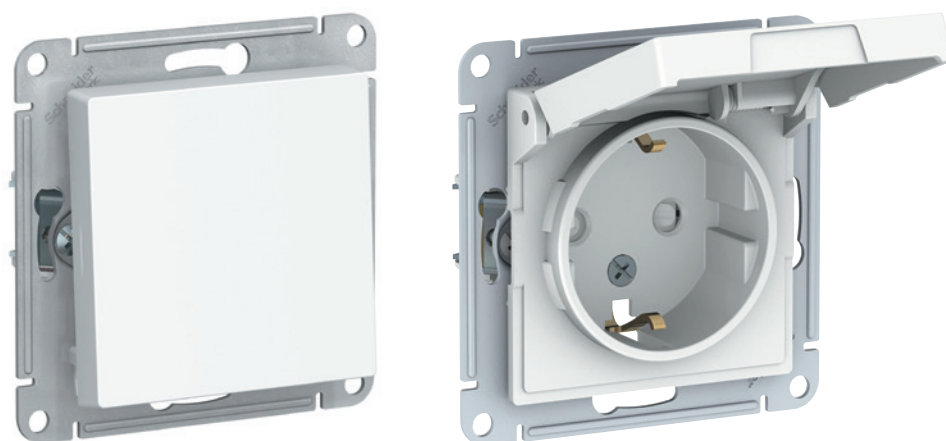
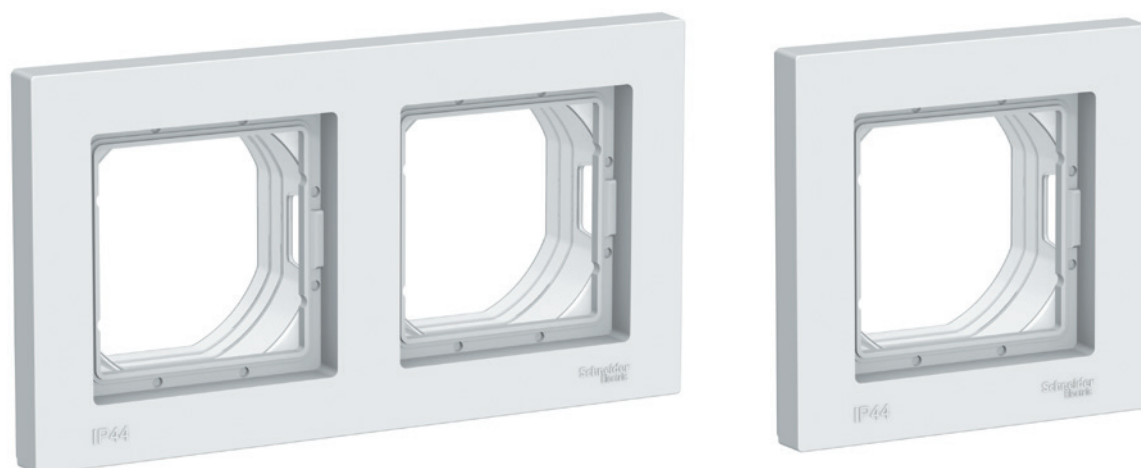


AtlasDesign Aqua

Пылевлагозащитное предложение

Функции AtlasDesign со степенью защиты IP44 обеспечат безопасность в ванной или на кухне. Благодаря рамочной конструкции вы сможете разместить в любом месте нужную комбинацию функций. Розетка и переключатель с функцией выключателя устанавливаются в стандартный подрозетник. Защитный кожух, шторки и лицевая панель с защитной крышкой обеспечивают гарантированно надежную защиту механизма и контактной группы при использовании изделия во влажных и пыльных помещениях.

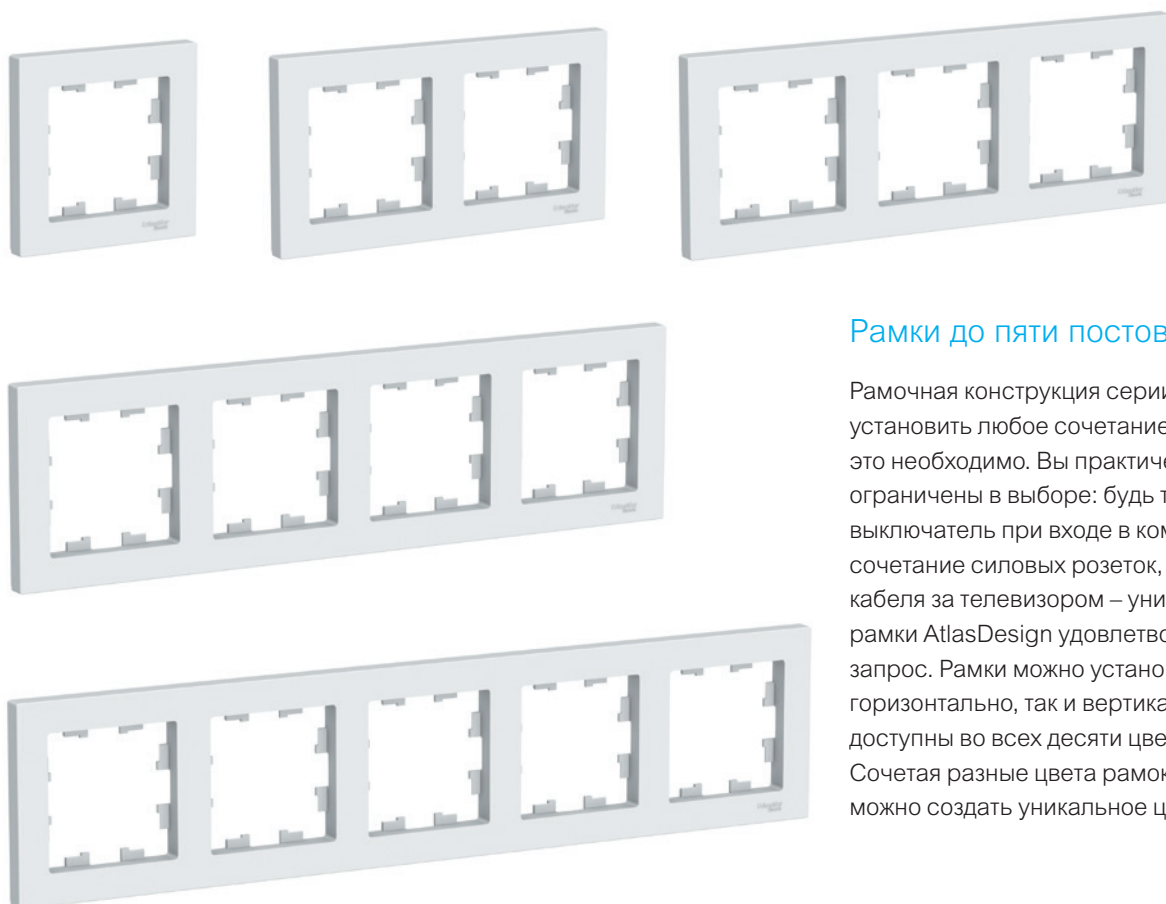
Изделия со степенью защиты IP44 могут использоваться только с соответствующими рамками и доступны только в белом цвете.







Рамки и аксессуары



Рамки до пяти постов

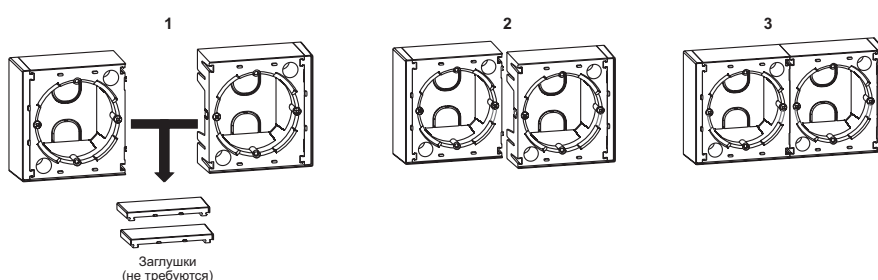
Рамочная конструкция серии позволяет установить любое сочетание функций там, где это необходимо. Вы практически не ограничены в выборе: будь то один выключатель при входе в комнату или сочетание силовых розеток, ТВ и вывода кабеля за телевизором – универсальные рамки AtlasDesign удовлетворят любой запрос. Рамки можно установить как горизонтально, так и вертикально. Они доступны во всех десяти цветах серии. Сочетая разные цвета рамок и механизмов, можно создать уникальное цветовое решение.



Подъемные коробки

Благодаря подъемным коробкам ЭУИ серии AtlasDesign можно установить способом открытого монтажа. В комплекте с каждой подъемной коробкой идет соединитель с улучшенной конструкцией, благодаря которому в ряд можно легко и быстро установить необходимое количество подъемных коробок с нужными функциями. Перфорированные отверстия обеспечивают простое и быстрое соединение с кабельными каналами. Подключение скрытой в стене проводки осуществляется через предварительно прорезанные кабельные вводы, а регулируемые точки крепления облегчают позиционирование коробки наружного монтажа четко по горизонтали.

Подъемные коробки доступны во всех десяти цветах серии AtlasDesign, так что вы не ограничены в выборе. Рамки приобретаются дополнительно в зависимости от количества постов.





ATN000111



ATN000113

Выключатели 10 АХ, 250 В, ~

	Выключатель	Выключатель с подсветкой
Цвет	1-клавишный	1-клавишный
Белый	ATN000111	ATN000113
Бежевый	ATN000211	ATN000213
Алюминий	ATN000311	ATN000313
Жемчуг	ATN000411	ATN000413
Шампань	ATN000511	ATN000513
Мокко	ATN000611	ATN000613
Грифель	ATN000711	ATN000713
Изумруд	ATN000811	ATN000813
Сталь	ATN000911	ATN000913
Карбон	ATN001011	ATN001013



ATN000131



ATN000151



ATN000153

Выключатели 10 АХ, 250 В, ~

	Выключатель	Выключатель	Выключатель с подсветкой
Цвет	3-клавишный	2-клавишный	2-клавишный
Белый	ATN000131	ATN000151	ATN000153
Бежевый	ATN000231	ATN000251	ATN000253
Алюминий	ATN000331	ATN000351	ATN000353
Жемчуг	ATN000431	ATN000451	ATN000453
Шампань	ATN000531	ATN000551	ATN000553
Мокко	ATN000631	ATN000651	ATN000653
Грифель	ATN000731	ATN000751	ATN000753
Изумруд	ATN000831	ATN000851	ATN000853
Сталь	ATN000931	ATN000951	ATN000953
Карбон	ATN001031	ATN001051	ATN001053



ATN000115

Выключатели кнопочные 10 АХ, 250 В, ~

	Выключатель с самовозвратом	Выключатель карточный с задержкой времени
Цвет	1-клавишный	1-клавишный
Белый	ATN000115	ATN000167
Бежевый	ATN000215	ATN000267
Алюминий	ATN000315	ATN000367
Жемчуг	ATN000415	ATN000467
Шампань	ATN000515	ATN000567
Мокко	ATN000615	ATN000667
Грифель	ATN000715	ATN000767
Изумруд	ATN000815	ATN000867
Сталь	ATN000915	ATN000967
Карбон	ATN001015	ATN001067



ATN000161



ATN000163



ATN000171



ATN000165

Переключатели 10 АХ, 250 В, ~

	Переключатель	Переключатель с подсветкой	Переключатель перекрестный	Переключатель
Цвет	1-клавишный	1-клавишный	1-клавишный	2-клавишный
Белый	ATN000161	ATN000163	ATN000171	ATN000165
Бежевый	ATN000261	ATN000263	ATN000271	ATN000265
Алюминий	ATN000361	ATN000363	ATN000371	ATN000365
Жемчуг	ATN000461	ATN000463	ATN000471	ATN000465
Шампань	ATN000561	ATN000563	ATN000571	ATN000565
Мокко	ATN000661	ATN000663	ATN000671	ATN000665
Грифель	ATN000761	ATN000763	ATN000771	ATN000765
Изумруд	ATN000861	ATN000863	ATN000871	ATN000865
Сталь	ATN000961	ATN000963	ATN000971	ATN000965
Карбон	ATN001061	ATN001063	ATN001071	ATN001065



ATN000141



ATN000143



ATN000145



ATN000146



ATN000147



ATN000149



ATN000191



ATN000192



ATN000193



ATN000181



ATN000183



ATN000185

Розетки 16 А, 250 В, ~

	Розетка без заземления	Розетка с заземлением	Розетка с заземлением
Цвет	без шторок	без шторок	со шторками
Белый	ATN000141	ATN000143	ATN000145
Бежевый	ATN000241	ATN000243	ATN000245
Алюминий	ATN000341	ATN000343	ATN000345
Жемчуг	ATN000441	ATN000443	ATN000445
Шампань	ATN000541	ATN000543	ATN000545
Мокко	ATN000641	ATN000643	ATN000645
Грифель	ATN000741	ATN000743	ATN000745
Изумруд	ATN000841	ATN000843	ATN000845
Сталь	ATN000941	ATN000943	ATN000945
Карбон	ATN001041	ATN001043	ATN001045

Розетки 16 А, 250 В, ~

	Розетка с заземлением	Розетка с заземлением	Розетка без заземления
Цвет	со шторками, с крышкой	со шторками, с выт. к.	со шторками
Белый	ATN000146	ATN000147	ATN000149
Бежевый	ATN000246	ATN000247	ATN000249
Алюминий	ATN000346		ATN000349
Жемчуг	ATN000446		ATN000449
Шампань	ATN000546		ATN000549
Мокко	ATN000646		ATN000649
Грифель	ATN000746		ATN000749
Изумруд	ATN000846		ATN000849
Сталь	ATN000946		ATN000949
Карбон	ATN001046		ATN001049

Розетки телекоммуникационные

	Розетка TV оконечная 1 dB	Розетка TV проходная 4 dB	TV антенна коннектор
Цвет	1-местная	1-местная	1-местная
Белый	ATN000191	ATN000192	ATN000193
Бежевый	ATN000291	ATN000292	ATN000293
Алюминий	ATN000391	ATN000392	ATN000393
Жемчуг	ATN000491	ATN000492	ATN000493
Шампань	ATN000591	ATN000592	ATN000593
Мокко	ATN000691	ATN000692	ATN000693
Грифель	ATN000791	ATN000792	ATN000793
Изумруд	ATN000891	ATN000892	ATN000893
Сталь	ATN000991	ATN000992	ATN000993
Карбон	ATN001091	ATN001092	ATN001093

Розетки телекоммуникационные

	Розетка телефонная RJ11	Розетка компьютерная RJ45, кат. 5е	Розетка двойная RJ45+RJ45, кат. 5е
Цвет	1-местная	1-местная	2-местная
Белый	ATN000181	ATN000183	ATN000185
Бежевый	ATN000281	ATN000283	ATN000285
Алюминий	ATN000381	ATN000383	ATN000385
Жемчуг	ATN000481	ATN000483	ATN000485
Шампань	ATN000581	ATN000583	ATN000585
Мокко	ATN000681	ATN000683	ATN000685
Грифель	ATN000781	ATN000783	ATN000785
Изумруд	ATN000881	ATN000883	ATN000885
Сталь	ATN000981	ATN000983	ATN000985
Карбон	ATN001081	ATN001083	ATN001085



ATN000187



ATN000189



ATN000133





ATN000134




ATN000136



Розетки телекоммуникационные

Аудиорозетка		Розетка двойная TV+RJ45, кат. 5e	
	2-местная		2-местная
Цвет		Цвет	
<input type="checkbox"/> Белый	ATN000187	<input type="checkbox"/> Белый	ATN000189
<input type="checkbox"/> Бежевый	ATN000287	<input type="checkbox"/> Бежевый	ATN000289
<input type="checkbox"/> Алюминий	ATN000387	<input type="checkbox"/> Алюминий	ATN000389
<input type="checkbox"/> Жемчуг	ATN000487	<input type="checkbox"/> Жемчуг	ATN000489
<input type="checkbox"/> Шампань	ATN000587	<input type="checkbox"/> Шампань	ATN000589
<input type="checkbox"/> Мокко	ATN000687	<input type="checkbox"/> Мокко	ATN000689
<input type="checkbox"/> Грифель	ATN000787	<input type="checkbox"/> Грифель	ATN000789
<input type="checkbox"/> Изумруд	ATN000887	<input type="checkbox"/> Изумруд	ATN000889
<input type="checkbox"/> Сталь	ATN000987	<input type="checkbox"/> Сталь	ATN000989
<input type="checkbox"/> Карбон	ATN001087	<input type="checkbox"/> Карбон	ATN001089

Розетки USB

Розетка USB, 5 В / 2100 мА, 2 x 5 В / 1050 мА	
	2-местная
Цвет	
<input type="checkbox"/> Белый	ATN000133
<input type="checkbox"/> Бежевый	ATN000233
<input type="checkbox"/> Алюминий	ATN000333
<input type="checkbox"/> Жемчуг	ATN000433
<input type="checkbox"/> Шампань	ATN000533
<input type="checkbox"/> Мокко	ATN000633
<input type="checkbox"/> Грифель	ATN000733
<input type="checkbox"/> Изумруд	ATN000833
<input type="checkbox"/> Сталь	ATN000933
<input type="checkbox"/> Карбон	ATN001033

Функции комфорта

Светорегулятор (диммер) поворотнo-нажимной, 20-315 / 7-157, дим. LED-лампы		Светорегулятор (диммер) поворотнo-нажимной, 20-630 / 10-315, дим. LED-лампы	
			
Цвет		Цвет	
<input type="checkbox"/> Белый	ATN000134	<input type="checkbox"/> Белый	ATN000136
<input type="checkbox"/> Бежевый	ATN000234	<input type="checkbox"/> Бежевый	ATN000236
<input type="checkbox"/> Алюминий	ATN000334	<input type="checkbox"/> Алюминий	ATN000336
<input type="checkbox"/> Жемчуг	ATN000434	<input type="checkbox"/> Жемчуг	ATN000436
<input type="checkbox"/> Шампань	ATN000534	<input type="checkbox"/> Шампань	ATN000536
<input type="checkbox"/> Мокко	ATN000634	<input type="checkbox"/> Мокко	ATN000636
<input type="checkbox"/> Грифель	ATN000734	<input type="checkbox"/> Грифель	ATN000736
<input type="checkbox"/> Изумруд	ATN000834	<input type="checkbox"/> Изумруд	ATN000836
<input type="checkbox"/> Сталь	ATN000934	<input type="checkbox"/> Сталь	ATN000936
<input type="checkbox"/> Карбон	ATN001034	<input type="checkbox"/> Карбон	ATN001036

* При подключении второго переключателя диммер может использоваться как проходной переключатель.



ATN000101



ATN000102



ATN000103



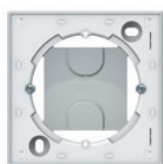
ATN000104



ATN000105



ATN000199



ATN000100

Рамки универсальные

	Рамка	Рамка	Рамка
Цвет	1-постовая	2-постовая	3-постовая
	ATN000101	ATN000102	ATN000103
	ATN000201	ATN000202	ATN000203
	ATN000301	ATN000302	ATN000303
	ATN000401	ATN000402	ATN000403
	ATN000501	ATN000502	ATN000503
	ATN000601	ATN000602	ATN000603
	ATN000701	ATN000702	ATN000703
	ATN000801	ATN000802	ATN000803
	ATN000901	ATN000902	ATN000903
	ATN001001	ATN001002	ATN001003

Рамки универсальные

	Рамка	Рамка
Цвет	4-постовая	5-постовая
	ATN000104	ATN000105
	ATN000204	ATN000205
	ATN000304	ATN000305
	ATN000404	ATN000405
	ATN000504	ATN000505
	ATN000604	ATN000605
	ATN000704	ATN000705
	ATN000804	ATN000805
	ATN000904	ATN000905
	ATN001004	ATN001005

Аксессуары

	Вывод кабеля	Коробка наружного монтажа
Цвет		
	ATN000199	ATN000100
	ATN000299	ATN000200
	ATN000399	ATN000300
	ATN000499	ATN000400
	ATN000599	ATN000500
	ATN000699	ATN000600
	ATN000799	ATN000700
	ATN000899	ATN000800
	ATN000999	ATN000900
	ATN001099	ATN001000



ATN000112



ATN000152

Выключатели 10 АХ, 250 В, ~

	Выключатель	Выключатель
Цвет	1-клавишный	2-клавишный
<input type="checkbox"/> Белый	ATN000112	ATN000152
<input type="checkbox"/> Бежевый	ATN000212	ATN000252
<input type="checkbox"/> Алюминий	ATN000312	ATN000352
<input type="checkbox"/> Жемчуг	ATN000412	ATN000452
<input type="checkbox"/> Шампань	ATN000512	ATN000552
<input type="checkbox"/> Мокко	ATN000612	ATN000652
<input type="checkbox"/> Грифель	ATN000712	ATN000752
<input type="checkbox"/> Изумруд	ATN000812	ATN000852
<input type="checkbox"/> Сталь	ATN000912	ATN000952
<input type="checkbox"/> Карбон	ATN001012	ATN001052



ATN000140



ATN000144

Розетки 16 А, 250 В, ~

	Розетка без заземления	Розетка с заземлением
Цвет	без шторок	со шторками
<input type="checkbox"/> Белый	ATN000140	ATN000144
<input type="checkbox"/> Бежевый	ATN000240	ATN000244
<input type="checkbox"/> Алюминий	ATN000340	ATN000344
<input type="checkbox"/> Жемчуг	ATN000440	ATN000444
<input type="checkbox"/> Шампань	ATN000540	ATN000544
<input type="checkbox"/> Мокко	ATN000640	ATN000644
<input type="checkbox"/> Грифель	ATN000740	ATN000744
<input type="checkbox"/> Изумруд	ATN000840	ATN000844
<input type="checkbox"/> Сталь	ATN000940	ATN000944
<input type="checkbox"/> Карбон	ATN001040	ATN001044



ATN000120



ATN000122

Розетки двойные 16 А, 250 В, ~

	Розетка без заземления	Розетка без заземления	Розетка с заземлением
Цвет	без шторок	со шторками	без шторок
<input type="checkbox"/> Белый	ATN000120	ATN000122	ATN000124
<input type="checkbox"/> Бежевый	ATN000220	ATN000222	ATN000224
<input type="checkbox"/> Алюминий	ATN000320	ATN000322	ATN000324
<input type="checkbox"/> Жемчуг	ATN000420	ATN000422	ATN000424
<input type="checkbox"/> Шампань	ATN000520	ATN000522	ATN000524
<input type="checkbox"/> Мокко	ATN000620	ATN000622	ATN000624
<input type="checkbox"/> Грифель	ATN000720	ATN000722	ATN000724
<input type="checkbox"/> Изумруд	ATN000820	ATN000822	ATN000824
<input type="checkbox"/> Сталь	ATN000920	ATN000922	ATN000924
<input type="checkbox"/> Карбон	ATN001020	ATN001022	ATN001024



ATN000124



ATN000126

Розетки двойные 16 А, 250 В, ~

	Розетка с заземлением	Розетка с заземлением
Цвет	со шторками	со шторками, со сдвижными крышками
<input type="checkbox"/> Белый	ATN000126	ATN000128
<input type="checkbox"/> Бежевый	ATN000226	ATN000228
<input type="checkbox"/> Алюминий	ATN000326	
<input type="checkbox"/> Жемчуг	ATN000426	
<input type="checkbox"/> Шампань	ATN000526	
<input type="checkbox"/> Мокко	ATN000626	
<input type="checkbox"/> Грифель	ATN000726	
<input type="checkbox"/> Изумруд	ATN000826	
<input type="checkbox"/> Сталь	ATN000926	
<input type="checkbox"/> Карбон	ATN001026	



ATN000128



ATN000137

Датчик движения 360°

Датчик движения, IP20



Цвет: потолочный
 Белый: ATN000137



ATN000138

Термостат 16 А

Термостат электронный, программируемый



Цвет: внешний термодатчик 2,5 м входит в комплект
 Белый: ATN000138





ATN200101



ATN200102



ATN200111




ATN200145


Рамки

Рамка	Рамка
	
Цвет <input type="checkbox"/> Белый	Цвет <input type="checkbox"/> Белый
1-постовая ATN200101	2-постовая ATN200102

Выключатели 10 АХ, 250 В, ~

Выключатель

Цвет <input type="checkbox"/> Белый
1-клавишный ATN200111

Розетки 16 А, 250 В, ~

Розетка с заземлением

Цвет <input type="checkbox"/> Белый
со шторками ATN200145





ATN440101



ATN440102



ATN440161



ATN440146

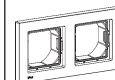
Рамки

Рамка IP44



Цвет
 Белый
 1-постовая
ATN440101

Рамка IP44



2-постовая
ATN440102

Переключатели IP44 10 AX, 250 В, ~

Переключатель



Цвет
 Белый
 1-клавишный
ATN440161

Розетки IP44 16 А, 250 В, ~

Розетка с заземлением



Цвет
 Белый
 со шторками, с крышкой
ATN440146





Соответствие стандартам

Розетки

- ТР ТС 004/2011
- ГОСТ IEC 60884-1-2013

Выключатели

- ТР ТС 004/2011
- ГОСТ Р 51324.1-2012
(МЭК 60669-1:2007)

Светорегуляторы (диммеры)

- ТР ТС 004/2011
- ГОСТ Р 51324.2.1-2012
- ТР ТС 020/2011
- СТБ EN 55015-2006
- ГОСТ IEC 61547-2013
- ГОСТ 30804.3.2-2013
- ГОСТ 30804.3.3-2013
- ГОСТ 30804.4.2-2013
- ГОСТ 30804.4.4-2013
- ГОСТ 30804.4.11- 2013
- ГОСТ IEC 6100-4-5-2006
- ГОСТ IEC 6100-4-6-2011
- ГОСТ IEC 6100-4-8-2013

Термостаты

- ТР ТС 004/2011
- СТБ IEC 60730-2-11-2008
- СТБ МЭК 60730-1-2004
- ТР ТС 020/2011
- ГОСТ IEC 60730-1-2011
- ГОСТ IEC 60730-2-2011
- ГОСТ IEC 60730-2-9-2011
- ГОСТ 30804.3.3-2013
- ГОСТ 30804.3.2-2013
- ГОСТ 30804.4.2-2013
- ГОСТ 30804.4.4-2013
- ГОСТ 30804.4.11-2013
- ГОСТ 30804.4.12-2013
- ГОСТ 30805.14.2-2013
- ГОСТ 30805.14.1-2013
- ГОСТ 30805.22-2013
- ГОСТ IEC 6100-4-5-2006
- ГОСТ IEC 6100-4-6-2011
- ГОСТ IEC 6100-4-8-2013



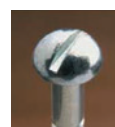
Для монтажа электроустановочных изделий рекомендуем использовать отвертку с типом наконечника **PZ1** – для винтов и саморезов диаметром до 3,5 мм включительно, **PZ2** – для винтов и саморезов диаметром более 3,5 мм.

Эта отвертка усилена за счет дополнительных четырех ребер, расположенных под углом 45 градусов по отношению к основным, что позволяет обеспечить целостность шлица и повышает запас прочности.

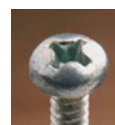
Основные типы отверток



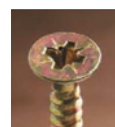
Slotted
Шлицевая

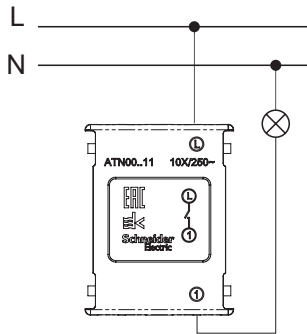


Cross Slot или Phillips
PH
Крестовая

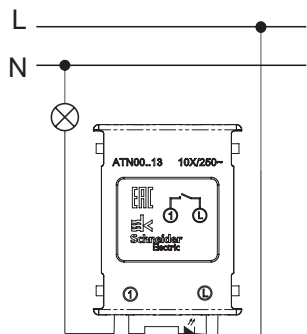


Pozidriv
PZ
Крестовая усиленная

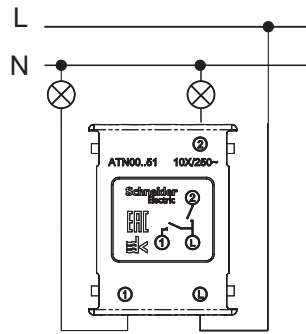




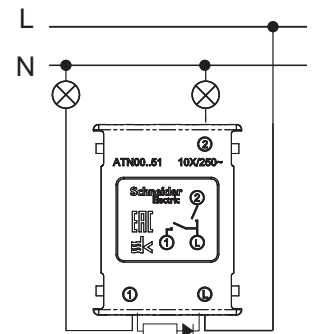
1-клавишный ВЫКЛЮЧАТЕЛЬ



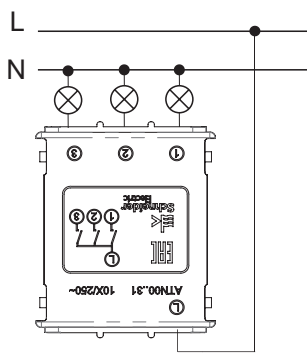
1-клавишный ВЫКЛЮЧАТЕЛЬ
с подсветкой



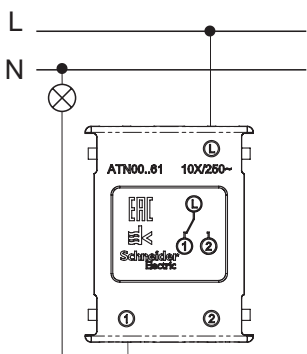
2-клавишный ВЫКЛЮЧАТЕЛЬ



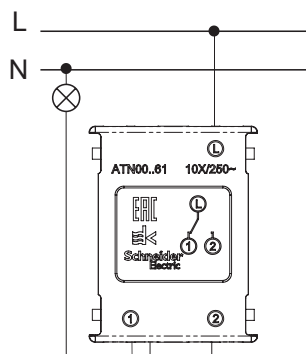
2-клавишный ВЫКЛЮЧАТЕЛЬ
с подсветкой



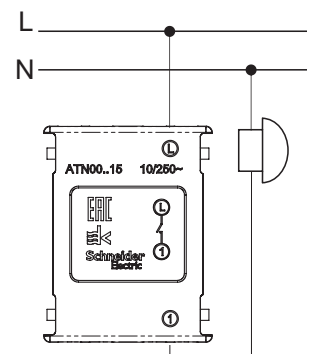
3-клавишный ВЫКЛЮЧАТЕЛЬ



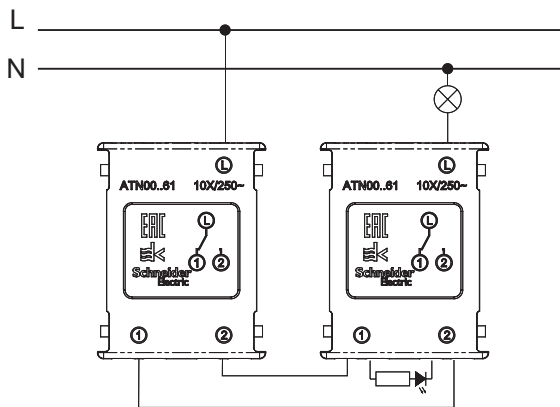
1-клавишный ПЕРЕКЛЮЧАТЕЛЬ



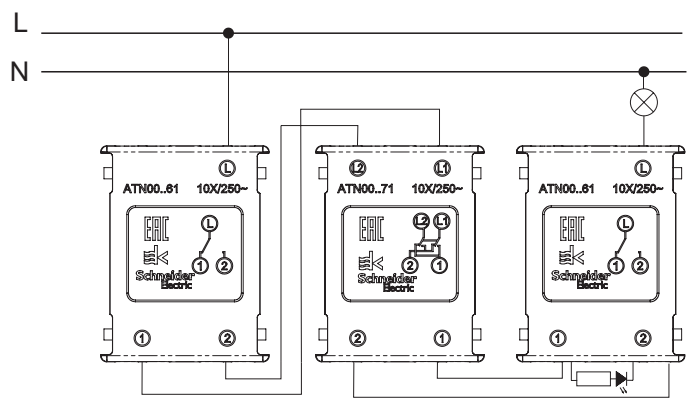
1-клавишный ПЕРЕКЛЮЧАТЕЛЬ
с подсветкой



Нажимная КНОПКА



1-клавишный ПЕРЕКЛЮЧАТЕЛЬ + 1-клавишный ПЕРЕКЛЮЧАТЕЛЬ
с подсветкой



1-клавишный ПЕРЕКЛЮЧАТЕЛЬ + перекрестный ПЕРЕКЛЮЧАТЕЛЬ +
1-клавишный ПЕРЕКЛЮЧАТЕЛЬ с подсветкой

Применение

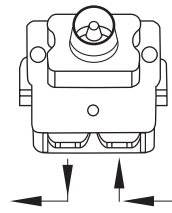
Антенные розетки предназначены для подключения радио- и телевизионных приемников, которые используются для приема эфирных или спутниковых, аналоговых или цифровых сигналов.

Технические характеристики

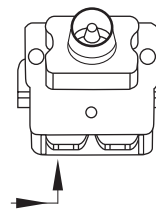
	АТN00-92	АТN00-91	АТN0-93
	Проходная	Оконечная	ТВ-коннектор
Затухание (дБ)	-	-	-
Рабочая частота (МГц)	5-862	5-862	5-862
Затухание на отводе (дБ)	4	1	-
Сквозное затухание (дБ)	-	-	-

Конструкция

Розетка TV, проходная

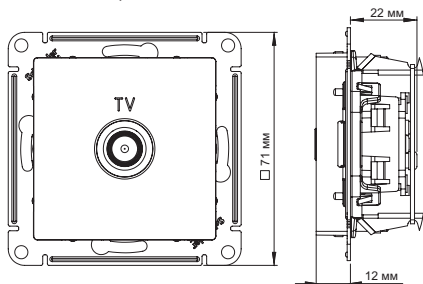


Розетка TV, оконечная



Размеры (мм)

АТN00..91, АТN00..92



АТN00..93

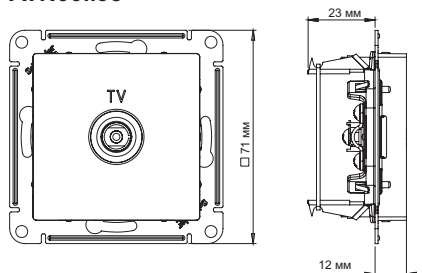
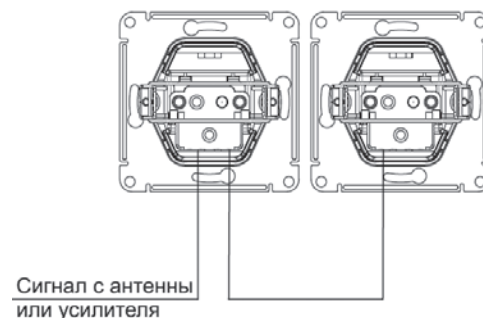
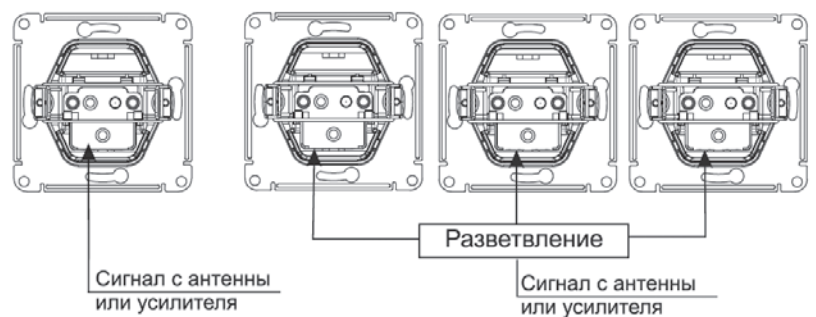
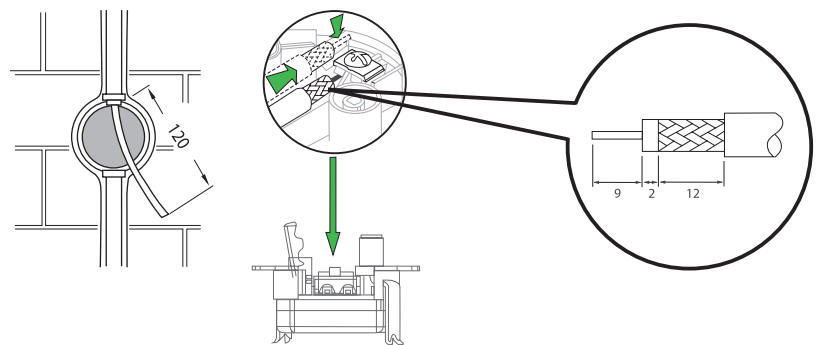


Схема монтажа



Применение

Неэкранированная компьютерная розетка RJ45, кат.5е предназначена для установки в телекоммуникационных сетях и служит для подключения к локальным сетям, сети Интернет и для подсоединения внешних устройств (телефон, факс и т.д.).

Телефонная розетка RJ11 предназначена для установки в телекоммуникационных сетях и для подсоединения внешних устройств (телефон, факс и т.д.).

Технические характеристики

Номинальное напряжение	не более 60 В пост. тока
Тип разъемов	
Для Т	RJ11, кат. 3
Для К	RJ45, кат. 5Е
Рабочий ток	не более 0,35 А

Контактные зажимы – для проводов с диаметром токопроводящих жил от 0,4 до 0,8 мм

Контакты	Цвет провода	
	T568A	T568B
1	белый/зеленый	белый/оранжевый
2	зеленый	оранжевый
3	белый/оранжевый	белый/зеленый
4	синий	синий
5	синий/белый	синий/белый
6	оранжевый	зеленый
7	белый/коричневый	белый/коричневый
8	коричневый	коричневый

Телефон

Контакты	Цвет провода
1	белый/оранжевый
2	синий
3	белый/синий
4	оранжевый

Конструкция розетки

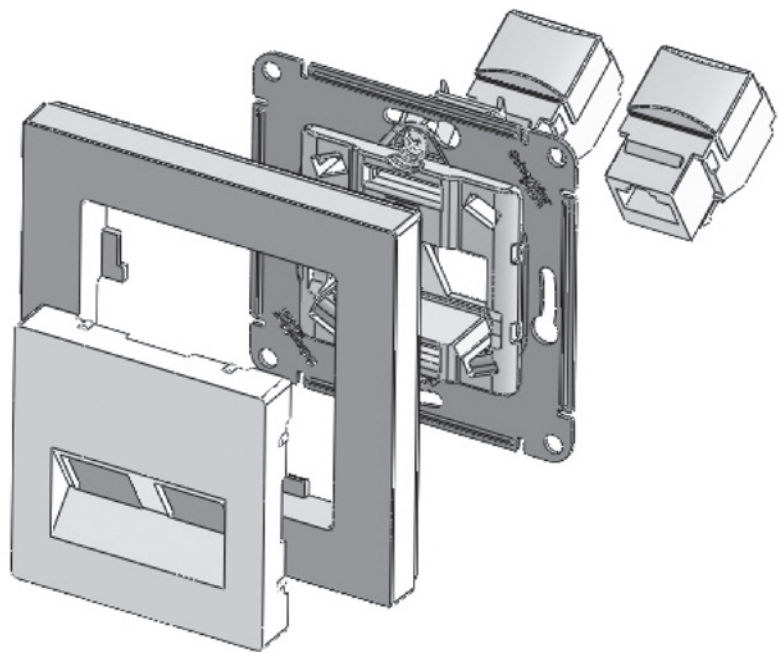
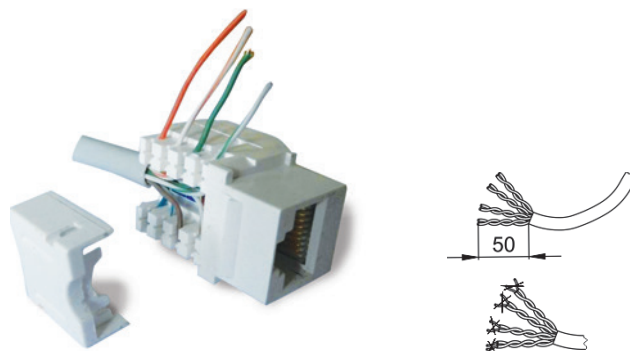


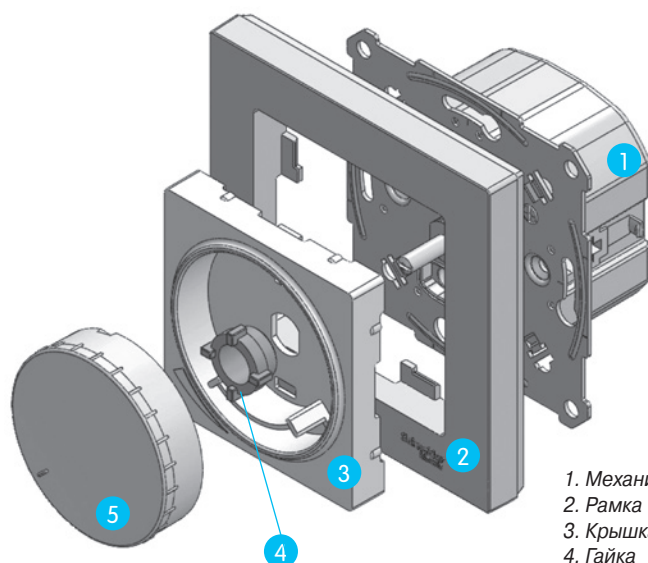
Схема монтажа



Применение

Светорегулятор поворотно-нажимной, предназначен для коммутации и регулирования яркости ламп накаливания, галогеновых ламп или низковольтных галогеновых ламп с полупроводниковым понижающим преобразователем на базе высокочастотного трансформатора и диммируемых светодиодных ламп в сети переменного тока частотой 50 Гц с номинальным напряжением 230 В. На упаковку светодиодных ламп обязательно должна быть нанесена надпись «dimmable» или иное указание, что светодиодная лампа поддерживает функцию регулирования яркости (диммирования). Свет включается и выключается нажатием ручки, а уровень освещённости (яркость ламп) регулируется ее вращением. На устройстве предусмотрена возможность регулировки минимального уровня яркости ламп. При подключении второго переключателя диммер может использоваться как проходной переключатель. Диммер имеет электронную защиту от короткого замыкания, перенапряжения, перегрузки и перегрева.

Конструкция диммера

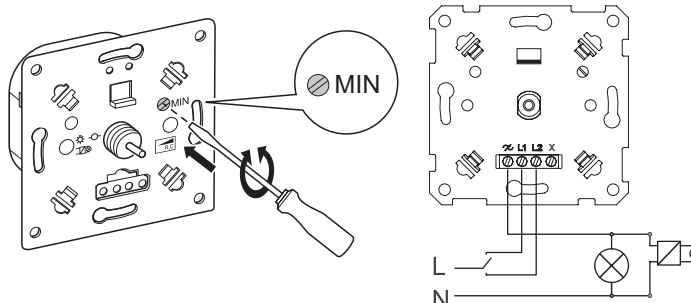


1. Механизм управления
2. Рамка
3. Крышка
4. Гайка
5. Ручка-кнопка

Технические характеристики

Напряжение, частота	230 В ± 10%, 50 Гц
Номинальная нагрузка, Вт	315/157
Минимальная нагрузка, Вт	20/7
Защита от КЗ	электронная
Типы нагрузок:	
1. Лампы накаливания	20-315 Вт
2. Галогеновые лампы	20-315 Вт
3. Низковольтные галогеновые лампы	20-315 ВА
4. Диммируемые светодиодные лампы	7-157 Вт
Тип подключаемой нагрузки	R, RC
Степень защиты от пыли и влаги	IP20
Контактные зажимы	торцевые, винтового типа для медных проводов сечением 0,75-2,5 мм ²
Климатическое исполнение	УХЛ4

Схема подключения



Нагрузки

25 °C 230 В 50 Гц	1	2	3	4
Макс. Мин.	315 Вт 20 Вт	315 Вт 20 Вт	315 ВА 20 ВА	157 Вт 7 Вт

1. Лампы накаливания
2. Галогеновые лампы
3. Низковольтные галогеновые лампы
4. Диммируемые светодиодные лампы

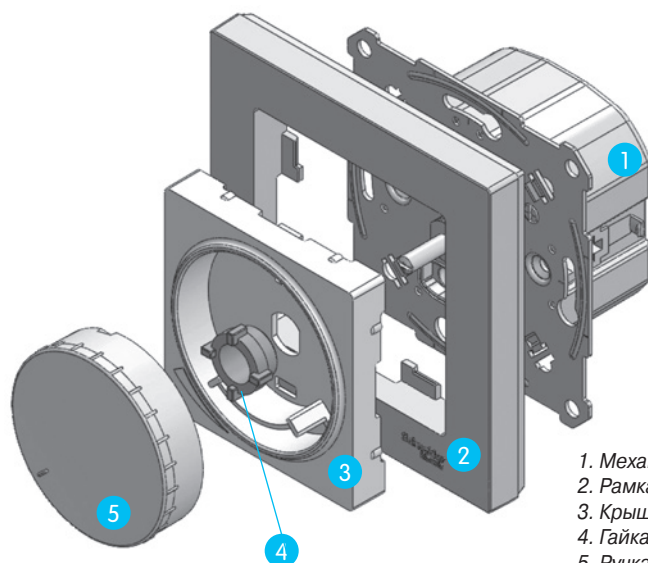
Регулировка минимального уровня яркости ламп для всех типов нагрузки

При первом включении светорегулятора убедитесь, что лампа горит с минимальным уровнем яркости. Если лампа не горит или горит слишком ярко, перейти к процедуре установки минимального уровня яркости. Для этого необходимо снять ручку, крышку, установить ручку. Повернуть ручку против часовой стрелки до упора. Установить минимальную яркость с помощью винта (MIN)

Применение

Светорегулятор поворотно-нажимной, предназначен для коммутации и регулирования яркости ламп накаливания, галогеновых ламп или низковольтных галогеновых ламп с полупроводниковым понижающим преобразователем на базе высокочастотного трансформатора и диммируемых светодиодных ламп в сети переменного тока частотой 50 Гц с номинальным напряжением 230 В. На упаковку светодиодных ламп обязательно должна быть нанесена надпись «dimable» или иное указание, что светодиодная лампа поддерживает функцию регулирования яркости (диммирования). Свет включается и выключается нажатием ручки, а уровень освещённости (яркость ламп) регулируется ее вращением. На устройстве предусмотрена возможность регулировки минимального уровня яркости ламп. При подключении второго переключателя диммер может использоваться как проходной переключатель. Диммер имеет электронную защиту от короткого замыкания, перенапряжения, перегрузки и перегрева.

Конструкция диммера

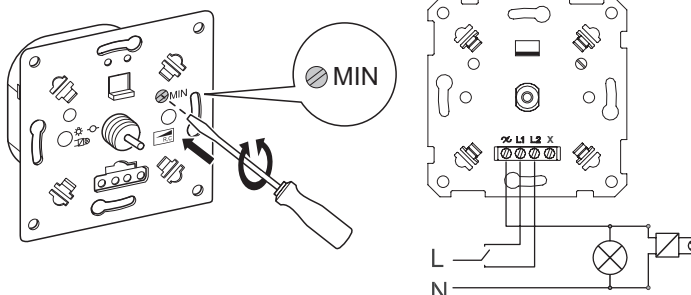


1. Механизм управления
2. Рамка
3. Крышка
4. Гайка
5. Ручка-кнопка

Технические характеристики

Напряжение, частота	230 В ± 10%, 50 Гц
Номинальная нагрузка, Вт	630/315
Минимальная нагрузка, Вт	20/10
Защита от КЗ	электронная
Типы нагрузок:	
1. Лампы накаливания	20-630 Вт
2. Галогеновые лампы	20-630 Вт
3. Низковольтные галогеновые лампы	20-630 ВА
4. Диммируемые светодиодные лампы	10-315 Вт
Тип подключаемой нагрузки	R, RC
Степень защиты от пыли и влаги	IP20
Контактные зажимы	торцевые, винтового типа для медных проводов сечением 0,75-2,5 мм ²
Климатическое исполнение	УХЛ4

Схема подключения



Нагрузки

	1	2	3	4
25 °C 230 В 50 Гц				
Макс. Мин.	630 Вт 20 Вт	630 Вт 20 Вт	630 ВА 20 ВА	315 Вт 10 Вт

1. Лампы накаливания
2. Галогеновые лампы
3. Низковольтные галогеновые лампы
4. Диммируемые светодиодные лампы

Регулировка минимального уровня яркости ламп для всех типов нагрузки

При первом включении светорегулятора убедитесь, что лампа горит с минимальным уровнем яркости. Если лампа не горит или горит слишком ярко, перейти к процедуре установки минимального уровня яркости. Для этого необходимо снять ручку, крышку, установить ручку. Повернуть ручку против часовой стрелки до упора. Установить минимальную яркость с помощью винта (MIN)

Применение

Цифровой термостат с микропроцессорным управлением автоматически включает или выключает нагрузку (электрический обогреватель/греющий кабель теплого пола) на основе сравнения заданного значения температуры и температуры окружающей среды, измеряемой внутренним или внешним NTC датчиком температуры. Таким образом, можно поддерживать постоянную температуру в помещении. Для каждого дня можно установить 6 интервалов по времени с соответствующими значениями температуры для регулирования в течение недели. Кроме того, для пользователя есть режим ручного управления и временного ручного управления. С помощью функции двойного контроля температуры одновременно измеряется температура нагревательного оборудования и температура воздуха. Если температура потребителя (обычно температура пола) выше температуры защиты от перегрева, термостат прекращает нагрев для предотвращения перегрева потребителя. Когда окружающая температура падает ниже 5 градусов, термостат включает теплый пол, чтобы помещение не замерзло.

Важно!

Внешний термодатчик 2,5 м (NTC 10 kOhm @25C) входит в комплект поставки.

Технические характеристики

Номинальное напряжение, В*	250
Частота тока, Гц	50
Номинальный ток для электрического нагрева, А	16
Номинальная потребляемая мощность, Вт	не более 1.5
Температурный режим	от +5 до +35 °C
Степень защиты от пыли и влаги	IP20

Конструкция термостата

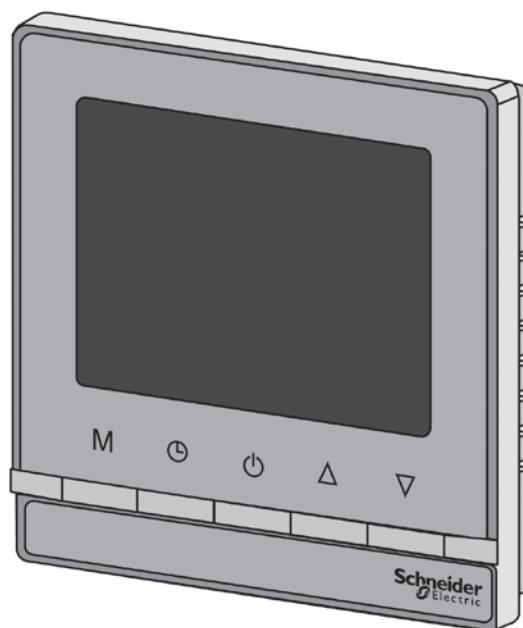
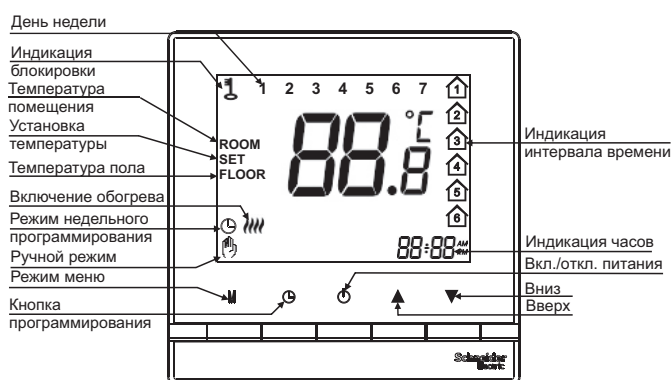
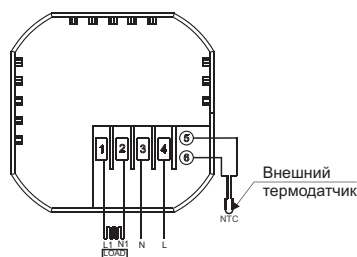


Схема подключения



Применение

Основное назначение датчика движения потолочного – это автоматическое управление освещением. Когда датчик обнаруживает движение источника тепла (например, человека) и/или звука, он включает свет, если уровень освещенности в месте установки не превышает заданного значения. Таким образом, свет включается тогда, когда это необходимо.

Используйте датчик для включения света в следующих местах:

- офисные помещения
- туалеты и ванные комнаты
- кладовые и подобные им помещения
- лестницы
- учебные классы
- кухни
- конференц-залы

Чтобы получить доступ к регулировкам (установка освещенности, выдержка времени, работа звукового датчика), снимите декоративную крышку.

Примечание.




- Датчику движения нужно 3-проводное подключение (требуется нейтраль)
- Датчик движения предназначен только для использования в помещении.

Технические характеристики

Номинальное напряжение, В	230
Частота тока, Гц	50
Номинальная потребляемая мощность, Вт	0,5
Зона охвата	360°
Расстояние обнаружения	не более 6 м
Реагирование на скорость движения, м/с	0,6-1,5
Реагирование на уровень звука, дБ	30-90
Регулируемый уровень срабатывания на освещенность, люкс	3-2000
Регулируемый интервал времени включения	от 10 с до 15 мин
Высота монтажа от пола, м	2,2-4,0
Степень защиты от пыли и влаги	IP20

Контактные зажимы – торцевые винтового типа для жестких и гибких многожильных проводов сечением 0,75-2,5 мм²

Нагрузки

 25 °C 230 В 50 Гц	1 	2 
	Макс. 2300 Вт	300 ВА

Работа с любыми типами источников света, в том числе LED-лампами

1. Лампы накаливания
2. Остальные виды ламп

Конструкция датчика движения

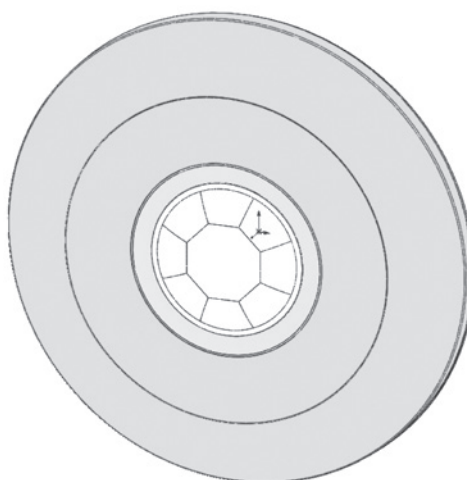
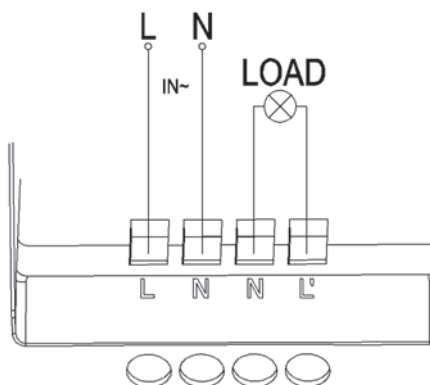
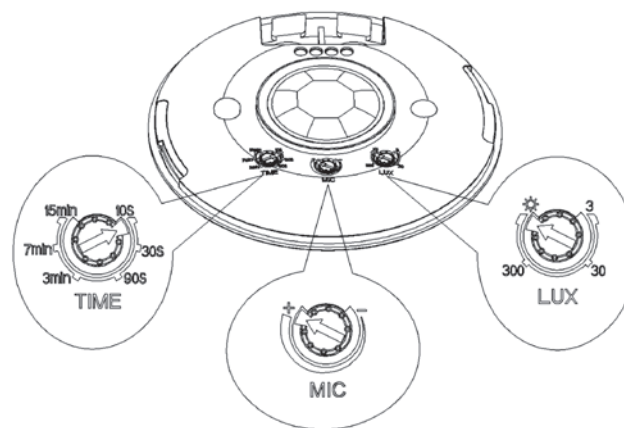


Схема подключения



Применение

Розетки USB предназначены для установки в жилых и общественных помещениях и служат для зарядки электронных устройств.

Технические характеристики

	ATN00••33
Номинальное напряжение	100-240 В пер. тока ±10%, 50-60 Гц
Номинальный ток	300
Потребляемая мощность без нагрузки	<0,3 Вт, 230 В пер. тока
Выходное напряжение USB	5 В пост. тока ±5%
Выходной ток	1x2,1 (только левый разъем) или 2x1,05 А (оба разъема одновременно)
Стандарт USB	2.0
Кабели	Жесткие/гибкие/многожильные кабели сечением 0,75-2,5 мм ²
Совместимость	Изделие подходит для всех устройств, поддерживающих зарядку от USB

Размеры ATN00••33

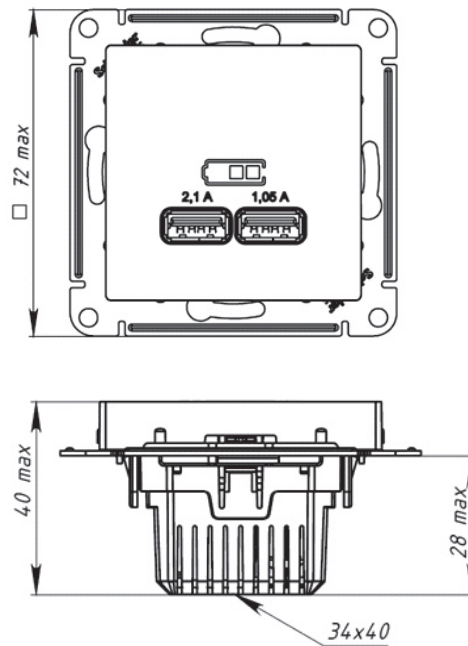
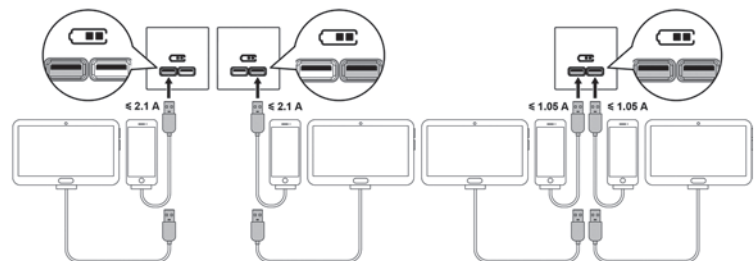
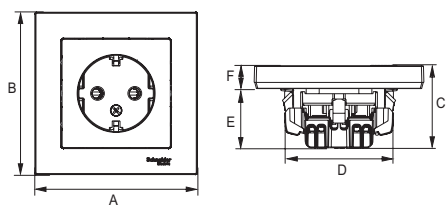
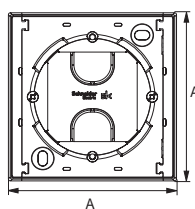
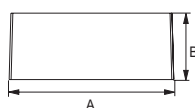


Схема подключения ATN00••33

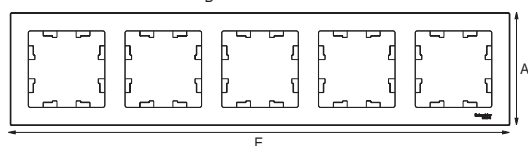
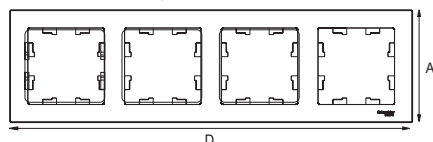
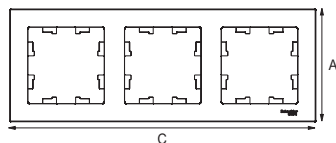
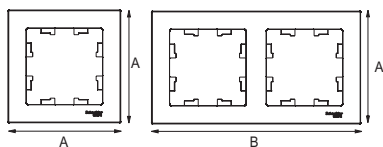




Изделия скрытой установки



Коробки для наружного монтажа

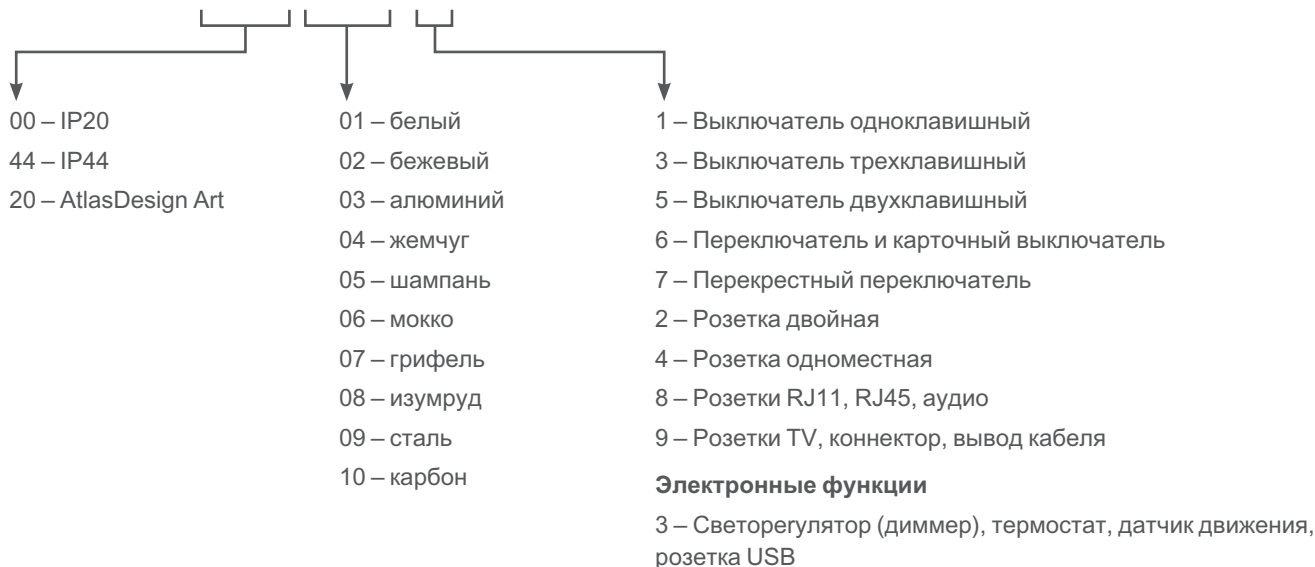


Рамки

Описание	Размеры (мм)					
	A	B	C	D	E	F
Изделия скрытой установки						
Выключатели (в сборе с рамкой)	83,0	83,0	40,0	55,0	24,0	16,0
Выключатели (механизм)	71,0	71,0	40,0	55,0	24,0	16,0
Выключатели карточные (механизм)						
Розетки одноместные (механизм)	71,0	71,0	37,0	55,0	25,0	12,0
Розетки одноместные (в сборе с рамкой)	83,0	83,0	37,0	55,0	25,0	12,0
Розетки одноместные с заземлением (в сборе с рамкой)	83,0	83,0	42,0	55,0	30,0	12,0
Розетки одноместные с заземлением (механизм)	71,0	71,0	42,0	55,0	30,0	12,0
Розетки двухместные	83,0	125,0	40,0	55,0	25,0	15,0
Розетки двухместные с заземлением	83,0	125,0	50,0	55,0	25,0	25,0
Розетки одноместные с защитной крышкой IP20 (механизм)	71,0	71,0	45,0	55,0	30,0	15,0
Розетки одноместные выталкивателем (механизм)	71,0	71,0	45,0	55,0	30,0	15,0
Розетки двухместные с крышкой	155,0	81,0	56,0			
Розетки одноместные информационные (механизм)	71,0	71,0	38,0	55,0		
Розетки двухместные информационные (механизм)	71,0	71,0	38,0	55,0		
Аудиорозетка (механизм)	71,0	71,0	42,0	55,0		
Диммеры 315 Вт (механизм)	71,0	71,0	52,0			
Диммеры 630 Вт (механизм)	71,0	71,0	52,0			
Коннектор TV (механизм)	71,0	71,0	33,0	55,0		
Розетки телевизионные (механизм)	71,0	71,0	33,0	55,0		
Розетки USB 2,1 А (механизм)	71,0	71,0	39,0	34,0		
Датчик движения	125,0		25,0			
Термостат электронный	86,0	86,0	43,0		26,0	17,0
Переговорное устройство						
Аксессуары						
Вывод кабеля	71,0	71,0	49,0	55,0		
Коробка для наружного монтажа	84,0	35,0				
Рамки						
Рамка 1-постовая	83,0					
Рамка 2-постовая	83,0	154,0				
Рамка 3-постовая	83,0		225,0			
Рамка 4-постовая	83,0			296,0		
Рамка 5-постовая	83,0				367,0	
Рамка 1-постовая IP44	83,0					
Рамка 2-постовая IP44	83,0	154,0				

Артикулы механизмов, изделий

АТN000112



Артикулы универсальных рамок и аксессуаров

АТN000101



** 01 – Белый	03 – Алюминий	05 – Шампань	07 – Грифель	09 – Сталь
02 – Бежевый	04 – Жемчуг	06 – Мокко	08 – Изумруд	10 – Карбон

Описание	№ по каталогу
Изделия в сборе	
1-клавишный ВЫКЛЮЧАТЕЛЬ, сх. 1, 10АХ	ATN00**12
2-клавишный ВЫКЛЮЧАТЕЛЬ, сх. 5, 10АХ	ATN00**52
РОЗЕТКА без заземления, 16 А	ATN00**40
РОЗЕТКА с заземлением, со шторками, 16 А	ATN00**44
РОЗЕТКА двойная без заземления, 16 А	ATN00**20
РОЗЕТКА двойная без заземления, со шторками, 16 А	ATN00**22
РОЗЕТКА двойная с заземлением, 16 А	ATN00**24
РОЗЕТКА двойная с заземлением, со шторками, 16 А	ATN00**26
РОЗЕТКА двойная с заземлением, со шторками, с крышкой, 16 А	ATN00**28
ТЕРМОСТАТ электронный для теплого пола с датчиком, 5...35 °С, 16 А	ATN000138
ДАТЧИК ДВИЖЕНИЯ потолочный, 2000 Вт, 360°	ATN000137
Механизмы	
1-клавишный ВЫКЛЮЧАТЕЛЬ, сх. 1, 10АХ	ATN00**11
1-клавишный ВЫКЛЮЧАТЕЛЬ с подсветкой, сх. 1а, 10АХ	ATN00**13
1-клавишный ВЫКЛЮЧАТЕЛЬ с самовозвратом, сх. 1, 10АХ	ATN00**15
1-клавишный ПЕРЕКЛЮЧАТЕЛЬ, сх. 6, 10АХ	ATN00**61
1-клавишный ПЕРЕКЛЮЧАТЕЛЬ с подсветкой, сх. 6а, 10АХ	ATN00**63
2-клавишный ВЫКЛЮЧАТЕЛЬ, сх. 5, 10АХ	ATN00**51
2-клавишный ВЫКЛЮЧАТЕЛЬ с подсветкой, сх. 5а, 10АХ	ATN00**53
2-клавишный ПЕРЕКЛЮЧАТЕЛЬ, сх. 6/2, 10АХ	ATN00**65
3-клавишный ВЫКЛЮЧАТЕЛЬ, сх. 1+1+1, 10АХ	ATN00**31
Перекрестный ПЕРЕКЛЮЧАТЕЛЬ, сх. 7, 10АХ	ATN00**71
РОЗЕТКА без заземления, 16 А	ATN00**41
РОЗЕТКА с заземлением, 16 А	ATN00**43
РОЗЕТКА с заземлением, со шторками, 16 А	ATN00**45
РОЗЕТКА без заземления, со шторками, 16 А	ATN00**49
РОЗЕТКА с заземлением, со шторками, с крышкой, 16 А, IP20	ATN00**46
РОЗЕТКА с заземлением, со шторками, с выталкивателем, 16 А	ATN00**47
РОЗЕТКА телефонная RJ11	ATN00**81
РОЗЕТКА компьютерная RJ45, кат. 5Е	ATN00**83
РОЗЕТКА двойная компьютерная RJ45+RJ45, кат. 5Е	ATN00**85
РОЗЕТКА двойная ТВ + компьютерная RJ45, кат. 5Е	ATN00**89
TV РОЗЕТКА оконечная 1 dB	ATN00**91
TV РОЗЕТКА проходная 4 dB	ATN00**92
TV АНТЕННА коннектор	ATN00**93
АУДИОРОЗЕТКА двойная	ATN00**87
Карточный ВЫКЛЮЧАТЕЛЬ с задержкой времени	ATN00**67
USB РОЗЕТКА, 5 В, 1 порт x 2,1 А, 2 порта x 1,05 А	ATN00**33
СВЕТОРЕГУЛЯТОР (диммер) поворотно-нажимной, 315 Вт	ATN00**34
СВЕТОРЕГУЛЯТОР (диммер) поворотно-нажимной, 630 Вт	ATN00**36
ВЫВОД КАБЕЛЯ	ATN00**99
Универсальные рамки и аксессуары	
1-постовая РАМКА	ATN00**01
2-постовая РАМКА	ATN00**02
3-постовая РАМКА	ATN00**03
4-постовая РАМКА	ATN00**04
5-постовая РАМКА	ATN00**05
КОРОБКА для наружного монтажа	ATN00**00
AtlasDesign Art	
1-клавишный ВЫКЛЮЧАТЕЛЬ, сх. 1, 10АХ	ATN200111
РОЗЕТКА с заземлением, со шторками, 16 А	ATN200145
1-постовая РАМКА	ATN200101
2-постовая РАМКА	ATN200102
AtlasDesign Aqua	
1-клавишный ПЕРЕКЛЮЧАТЕЛЬ, IP44, сх. 6, 10АХ	ATN440161
РОЗЕТКА с заземлением, со шторками, с крышкой, 16 А, IP44	ATN440146
1-постовая РАМКА, IP44	ATN440101
2-постовая РАМКА, IP44	ATN440102

Стенд 32 x 80 см



SKDR-066M

Печатная продукция



MKP-LF-ATLASD-18



MKP-LF-ATLANTI-18



MKP-CAT-ATLAS-18

**Демосет
 с образцами**



SKD-DS10

Демобокс



SKDR-BOX-13

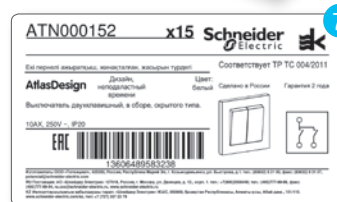
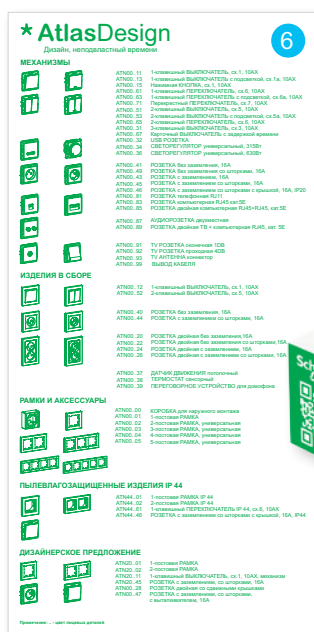
Индивидуальная упаковка

- 1 Флоупак: толстая пленка с европросечкой для крючков
- 2 Картонная упаковка с окном для диммера и переговорного устройства. Внутри инструкция
- 3 На изделие нанесена информация в соответствии с EAC
- 4 Яркий цвет привлекает внимание на полке



Групповая упаковка

- 5 Выполнена из качественного картона. Ярко выделяется название серии AtlasDesign для легкой идентификации в магазине или на складе
- 6 На дне групповой упаковки находится мини-каталог всех референсов
- 7 На стикеры нанесена вся необходимая информация
- 8 Три вида групповой упаковки разного размера в зависимости от цветов и функций



Транспортная упаковка

- 9 Выполнена из качественного картона. Заклеена скотчем с логотипом Schneider Electric
- 10 На стикеры нанесена вся необходимая информация



Для заметок

Для заметок

Life Is On | **Schneider**
Electric

Schneider Electric

Центр поддержки клиентов
8 (800) 200 64 46 (звонок по России бесплатный)
ru.ccc@schneider-electric.com
www.schneider-electric.com