

# LEGGIRAND

НОВОЕ ПОКОЛЕНИЕ НАПОЛЬНЫХ КОРОБОК:  
ЭСТЕТИЧНОСТЬ, МНОГОФУНКЦИОНАЛЬНОСТЬ  
И ПРОСТОТА УСТАНОВКИ

# Сравнение

Предыдущее и новое  
поколение напольных коробок



# Предыдущее поколение напольных коробок



**ГОРИЗОНТАЛЬНЫЙ**

80 мм



**ВЕРТИКАЛЬНЫЙ**

50 мм



**ГОРИЗОНТАЛЬНЫЙ**

IP 66



**ВЕРТИКАЛЬНЫЙ**

65 мм



**ГОРИЗОНТАЛЬНЫЙ**

75-105mm



**ДЛЯ ТЕХНИЧЕСКИХ  
ПОМЕЩЕНИЙ**

105-140mm

Цена



# Новое поколение напольных коробок



# Преимущества нового поколения

---



Привлекательный дизайн и эргономичность



Новые высококачественные материалы



Присутствие во всех сегментах рынка



Широкий ассортимент для любых типов проектов



Гибкое и функциональное модульное решение:

- оптимизация складской программы
- возможность выбора типа напольных коробок на любом этапе проекта
- легкая замена в процессе эксплуатации

# Целевой рынок

Предыдущее поколение напольных коробок

- Офисные помещения HI-END
- Офисные помещения
- Административные здания
- Отели
- Рестораны и кафе
- Магазины и салоны



# Целевой рынок

Новое поколение  
напольных коробок

- Офисные помещения HI-END
- Офисные помещения
- Административные здания
- Отели
- Рестораны и кафе
- Магазины и салоны





# Таблица сравнения

## ЗНАЧИТЕЛЬНОЕ РАСШИРЕНИЕ ПРЕДЛОЖЕНИЯ!

Предыдущее поколение

Новое поколение

### Тип напольной коробки, материал

#### Стандартный

- Пластиковый, серый
- Металлический, нержавеющая сталь
- Металлический, латунь



#### Вровень с полом

- Металлический, нержавеющая сталь
- Металлический, латунь



#### Круглый

- Пластиковый, серый



### Размещение электроустановочных изделий

Гор. фиксированное



Гор. Регулируемое



Верт. Фиксированное



### Тип напольного покрытия для установки

Фальш-пол



Бетонный пол (гл. 65-90 мм) – стандартная монтажная коробка



Бетонный пол (гл.55-220 мм) – универсальная монтажная коробка







# Сравнение технических особенностей

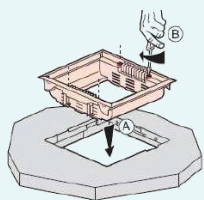
## Предыдущее поколение

Требуется применение инструментов!

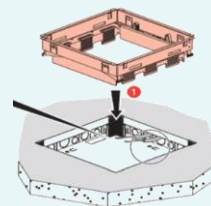
## Новое поколение

Безинструментальный монтаж – ЗНАЧИТЕЛЬНАЯ ЭКОНОМИЯ ВРЕМЕНИ!

ОСНОВАНИЕ

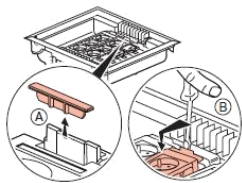


Монтаж при помощи отвертки.

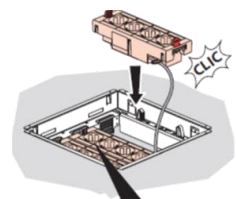


Монтаж при помощи автоматической системы фиксации.

СУППОРТЫ

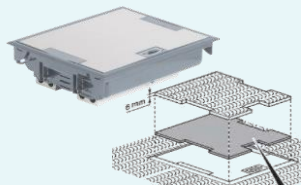


Монтаж при помощи отвертки.  
Фиксация при помощи пластиковой детали.

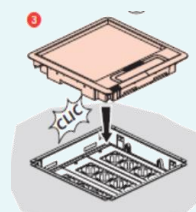


Простой и быстрый монтаж суппортов при помощи защелок.

КРЫШКА



Монтаж при помощи отвертки.



Прямоугольная форма выреза напольного покрытия для облегчения резки.



# Таблица соответствия

## НАПОЛЬНЫЕ КОРОБКИ

Кол-во модулей	Предыдущее поколение	Новое поколение				
	Горизонтальный регулируемый 75–105 мм	Основание	Крышка с рамкой	Декоративная панель		
12 М	0 896 05	0 880 20	+	0 880 00	+	0 880 15**
	0 896 06	0 880 20	+	0 880 00		
	0 896 07*	X		X		X
18 М	0 896 10	0 880 21	+	0 880 01	+	0 880 16**
	0 896 11	0 880 21	+	0 880 01		
	0 896 12*	X		X		X
24 М	0 896 15	0 880 22	+	0 880 02	+	0 880 17**
	0 896 16	0 880 22	+	0 880 02		
	0 896 17*	X		X		X
	Вертикальный					
10 М	0 896 20	0 880 23	+	0 880 00	+	0 880 15**
		0 880 24	+	0 880 01	+	0 880 16**
	0 896 21	0 880 23	+	0 880 00		
		0 880 24	+	0 880 01		
	0 896 22*	X		X		X
16 М	0 896 25	0 880 25	+	0 880 02	+	0 880 17**
	0 896 26	0 880 25	+	0 880 02		
	0 896 27*	X		X		X

## МОНТАЖНЫЕ КОРОБКИ

Кол-во модулей	Предыдущее поколение	Новое поколение
	Монтажная коробка	Универсальные
8/12 М	0 896 30	0 880 90 или 0 880 80 + 0 880 81
12/18 М	0 896 31	0 880 91 или 0 880 80 + 0 880 82
16/24 М	0 896 32	0 880 92 или 0 880 80 + 0 880 83

Предыдущее и новое поколение напольных коробок

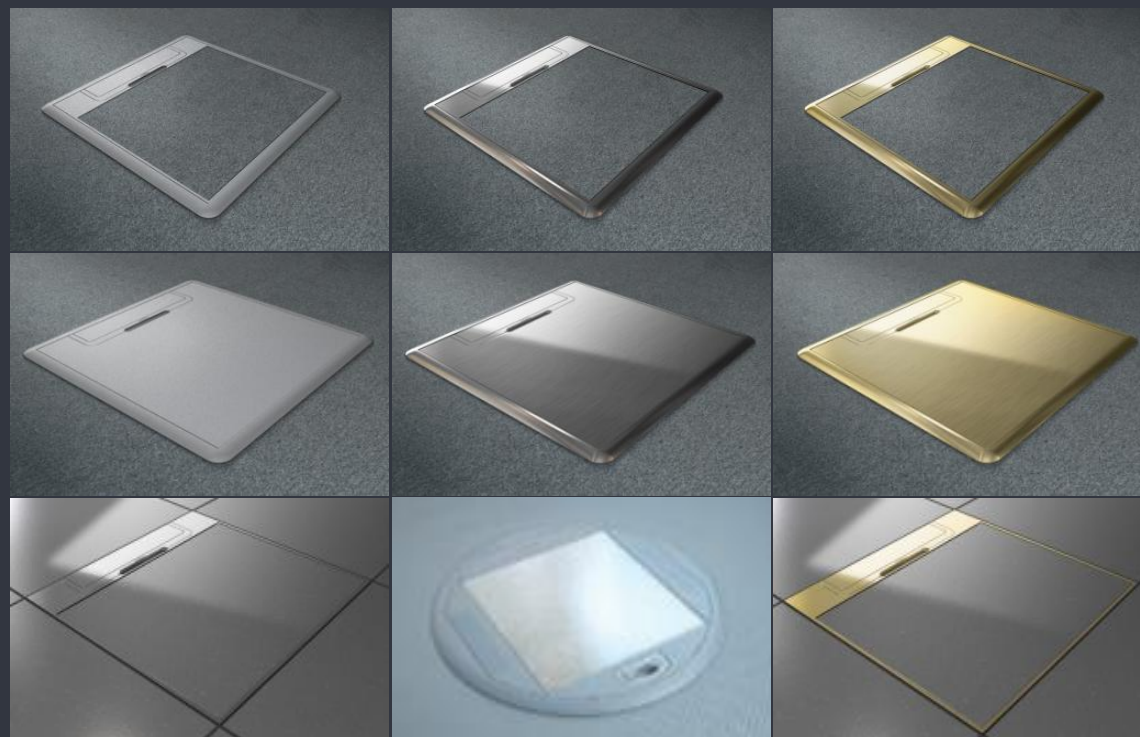
# Сравнение дизайна продукта

---

**ПРЕДЫДУЩЕЕ ПОКОЛЕНИЕ**



**НОВОЕ ПОКОЛЕНИЕ**



- Более полное предложение, отвечающее потребностям любых типов проектов
- Разнообразие решений для дизайнеров и заказчиков

# Новое поколение напольных коробок

Обзор нового предложения

---





# Модульность

	Стандартные	Вровень с полом	Круглые	Упрощенные
Готовое предложение	<p>Пластик    Нерж. сталь    Латунь</p>	<p>Нерж. сталь    Латунь</p>	<p>Пластик</p>	<p>Пластик</p>
Декоративная панель	<ul style="list-style-type: none"> <li>■ нап.покр.</li> <li>■ латунь</li> <li>■ нерж.сталь</li> </ul>	<ul style="list-style-type: none"> <li>■ нап.покр.</li> <li>■ латунь</li> <li>■ нерж.сталь</li> </ul>	<ul style="list-style-type: none"> <li>■ нап.покр</li> <li>■ нерж.сталь</li> </ul>	<ul style="list-style-type: none"> <li>■ нап.покр.</li> </ul>
Рамка с крышкой		<ul style="list-style-type: none"> <li>■ латунь</li> <li>■ нерж.сталь</li> </ul>		
Основание с суппортами	<p>Гор.    Верт.</p>	<p>Гор.    Верт.</p>	<p>Гор.    Верт.</p>	<p>Гор.    Верт.</p>
Монтажная коробка	<p>фальш-пол    бетонный пол</p> <p>только для верт.осн.    стандартная</p>	<p>или</p> <p>универсальная</p>	<p>фальш-пол: без аксессуаров</p> <p>бетонный пол</p>	<p>фальш-пол: без аксессуаров</p> <p>бетонный пол</p>



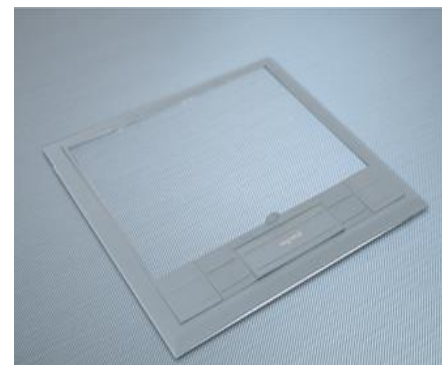
# Типы напольных коробок



**Стандартные**



**Круглые**



**Упрощенные**



**Вровень с полом**



**Ревизионные**

Обзор нового поколения напольных коробок



# Материал и цветовые решения финишной отделки

Стандартные

Вровень с полом

Круглые

Ревизионные

Упрощенные

Металл



Нержавеющая сталь



Нержавеющая сталь



Нержавеющая сталь



Латунь



Латунь



Латунь

Пластик



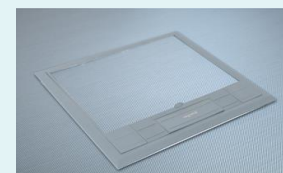
Серый



Серый



Серый



Серый



# 2 варианта для размещения ЭУИ

Стандартные

Вровень с полом

Круглые

Ревизионные

Упрощенные

Горизонтальное  
размещение  
ЭУИ



Вертикальное  
размещение  
ЭУИ





Обзор нового поколения напольных коробок



# Любая модель подходит под различные типы пола

МОНТАЖНЫЕ КОРОБКИ ДЛЯ БЕТОННОГО ПОЛА



## Стандартная

H min = 65 mm.

H max = 90 mm.

Для стандартных напольных коробок и коробок вровень с полом



## Универсальная

H min = 55 mm.

H max = 120 (250\*) mm.

Для всех типов напольных коробок, кроме упрощенных  
Переходники (обязательны к применению)



## Упрощенная

H min = 80 mm.

H max = 100 mm

Для упрощенных напольных коробок

ИЗОЛЯЦИОННЫЕ КОРОБКИ  
ДЛЯ ФАЛЬШ-ПОЛА

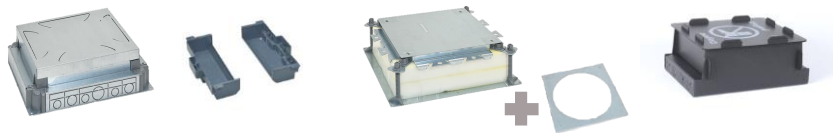


## Стандартная

Для стандартных напольных коробок и напольных коробок вровень с полом (для вертикального размещения)



### Выбор Типа пола и монтажной коробки



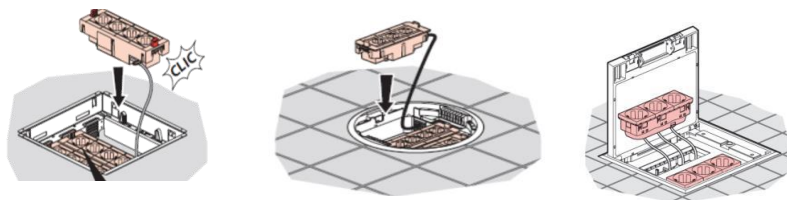
1

### Выбор Типа основания Напольной коробки



2

### Монтаж и Подключение ЭУИ



3

### Выбор и монтаж крышки напольной коробки



4

# Новое поколение напольных коробок

Стандартные  
Пластик

---



# Новое поколение напольных коробок

Стандартные  
Нержавеющая сталь и латунь

---





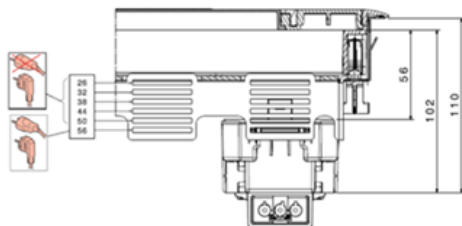
# Основание с суппортами для стандартных напольных коробок



## Горизонтальное размещение ЭУИ

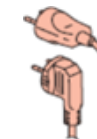
с регулировкой по глубине

Регулировка глубины монтажа ЭУИ от 80 до 132 мм.

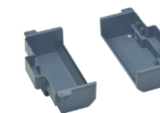


## Вертикальное размещение ЭУИ

без регулировки по глубине



Глубина монтажа для установки ЭУИ:  
Бетонный пол: от 68 мм.  
Фальш-пол: от 83 мм.



Глубина монтажа для установки ЭУИ:  
Бетонный пол: от 68 мм.  
Фальш-пол: от 83 мм.

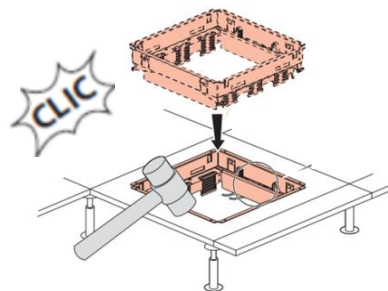
Основание с суппортами для  
стандартных напольных  
коробок: монтаж

Монтаж идентичен для основания с горизонтальным и вертикальным размещением ЭУИ, а также для ревизионной напольной коробки



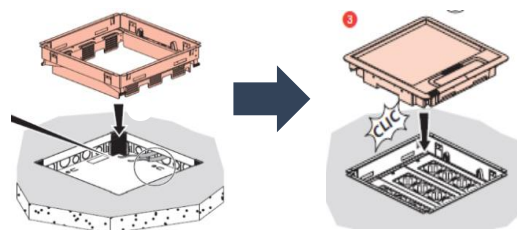
### Фальш-пол

Крепеж основания при помощи 4-х лапок



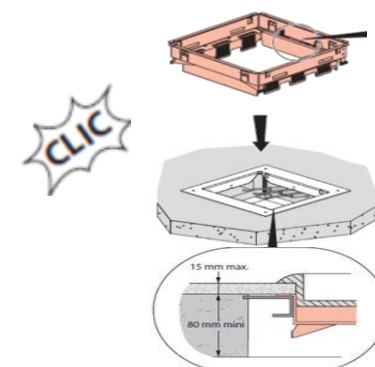
### Стандартная монтажная коробка

Крепеж основания при помощи 4-х самофиксирующихся деталей: монтаж основания в коробку, регулировка по глубине, монтаж крышки



### Универсальная монтажная коробка

Крепеж основания при помощи 4-х лапок





# Стандартная пластиковая напольная коробка

## Технические характеристики:

**Размещение ЭУИ:**  
горизонтальное с регулировкой по глубине

**Вместимость:** 12, 18, 24 мод.

**Размещение ЭУИ:**  
вертикальное без регулировки по глубине

**Вместимость:** 8, 12, 16 мод.

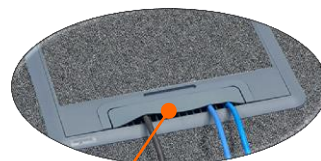
Углубление 8 мм.  
для различных видов  
напольного покрытия

Прямоугольная  
форма для вкладки

Возможность  
монтажа  
декоративной рамки  
из нержавеющей  
стали или латуни

Цвет:  
сине-серый  
RAL 7031

Двухсторонний  
монтаж крышки  
с рамкой



Открытие при  
помощи встроенной  
ручки

Гибкий кабельный  
вывод



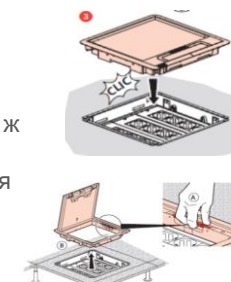
Возможность  
монтажа замка



Удобный кабельный  
органайзер

Легкий и быстрый  
монтаж розеточных  
блоков без  
использования  
инструментов

Легкий и быстрый  
монтаж и демонтаж  
крышки с рамкой  
без использования  
инструментов





# Стандартная металлическая напольная коробка

## Технические характеристики:

**Размещение ЭУИ:**  
горизонтальное с регулировкой по глубине.

**Вместимость:** 12, 18, 24 мод.

**Размещение ЭУИ:**  
вертикальное без регулировки по глубине: нет

**Вместимость:** 8, 12, 16 мод.

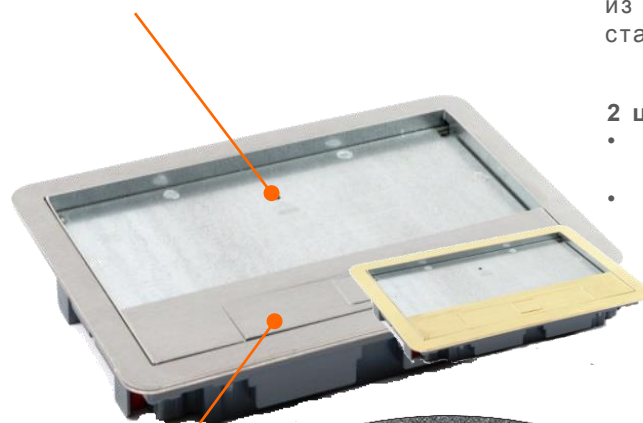
Углубление 8 мм.  
для различных видов  
напольного покрытия

Прямоугольная  
форма для вкладки

Возможность  
монтажа  
декоративной рамки  
из нержавеющей  
стали или латуни

2 цвета крышки:  
• Нержавеющая  
сталь  
• Латунь

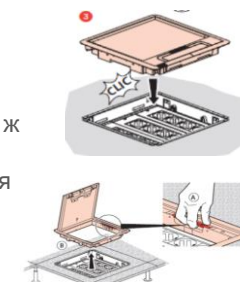
Двухсторонний  
монтаж крышки  
с рамкой



Открытие при  
помощи встроенной  
ручки

Жесткий кабельный  
вывод с фиксацией в  
открытом положении

Легкий и быстрый  
монтаж и демонтаж  
крышки с рамкой  
без использования  
инструментов

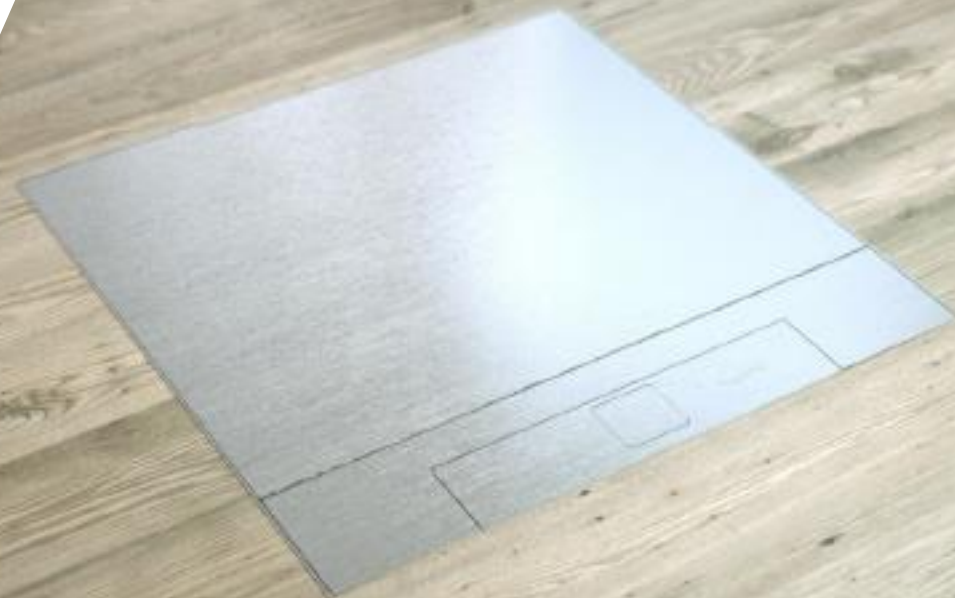




# Напольные коробки

Вровень с полом

---





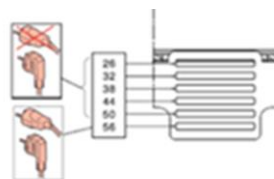
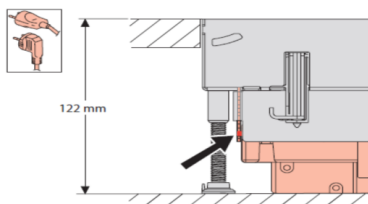
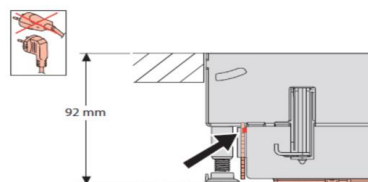
# Основание с суппортами для напольных коробок вровень с полом



## Горизонтальное размещение ЭУИ

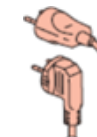
с регулировкой суппорта по глубине

Безинструментальная регулировка глубины монтажа суппортов от 92 до 122 мм.



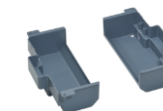
## Вертикальное размещение ЭУИ

без регулировки суппорта по глубине



Регулировка глубины монтажа для установки основания:

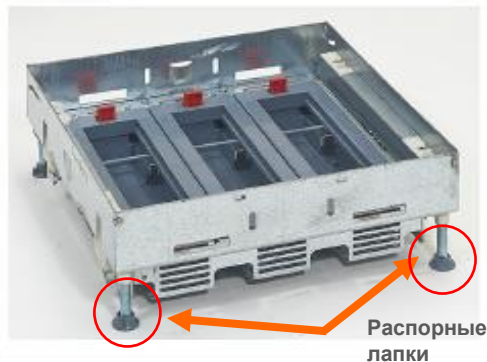
Бетонный пол: от 80 мм. до 122\* мм.  
Фальш-пол: от 92 мм. до 122\* мм.



Изоляционные коробки для монтажа в фальш-полу.

\* - до 300 мм. при применении доп. набора ножек H>122 мм.

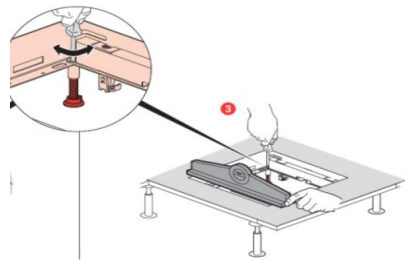
Основание с суппортами для  
напольных коробок вровень  
с полом: монтаж



### Горизонтальное размещение ЭУИ

с регулировкой суппорта по  
глубине

Регулировка положения основания  
относительно напольного покрытия  
при помощи 4-х регулировочных  
винтов



### Вертикальное размещение ЭУИ

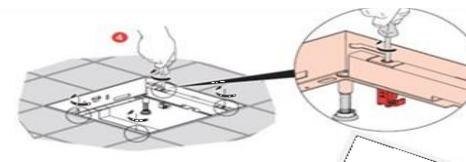
без регулировки суппорта по  
глубине

Распорные лапки для фиксации:  
при помощи 4-х винтов вытянуть 4  
лапки и зафиксировать основание

Винт



### Ревизионная напольная коробка



Распорные  
лапки

x mini = 83 mm



# Металлическая крышка с рамкой для монтажа вровень с полом

## Технические характеристики:

**Размещение ЭУИ:**  
горизонтальное с регулировкой по глубине.

**Вместимость:** 12, 18, 24 мод.

**Размещение ЭУИ:**  
вертикальное без регулировки по глубине.

**Вместимость:** 8, 12, 16 мод.



# Напольные коробки

Круглые

---





# Круглая напольная коробка

## Технические характеристики:

**Размещение ЭУИ:**  
горизонтальное с регулировкой по глубине.

**Вместимость:** 20 мод.



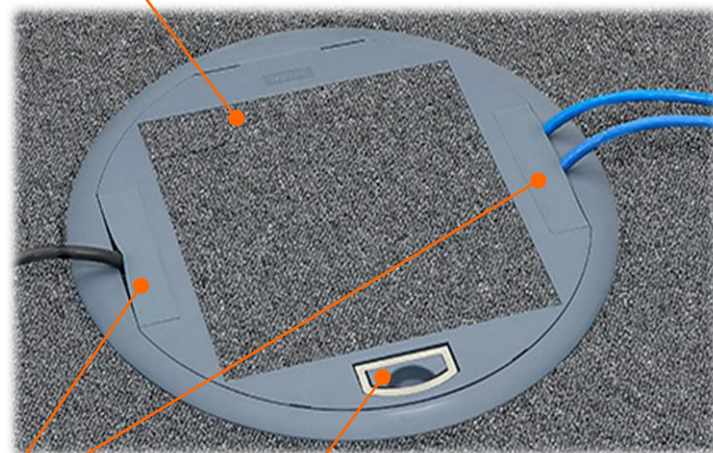
**Размещение ЭУИ:**  
вертикальное без регулировки по глубине.

**Вместимость:** 12 мод.

Углубление 8 мм.  
для различных видов  
напольного покрытия

Прямоугольная  
форма для удобной  
резки напольного  
покрытия

Возможность монтажа  
декоративной рамки из  
нержавеющей стали  
или латуни



Гибкий кабельный  
вывод (2 стороны)

Цвет:  
сине-серый RAL 7031

Открытие при  
помощи встроенной  
ручки

Моноблок:  
крышка + основание.

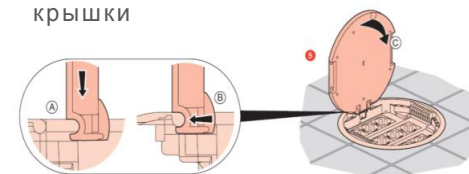
Возможность  
регулировки глубины  
монтажа от 80 до 110  
мм. (горизонтальное  
размещение ЭУИ)



Возможность  
монтажа замка

4 распорные лапки для  
быстрой фиксации  
напольной коробки в  
соответствии с  
глубиной пола

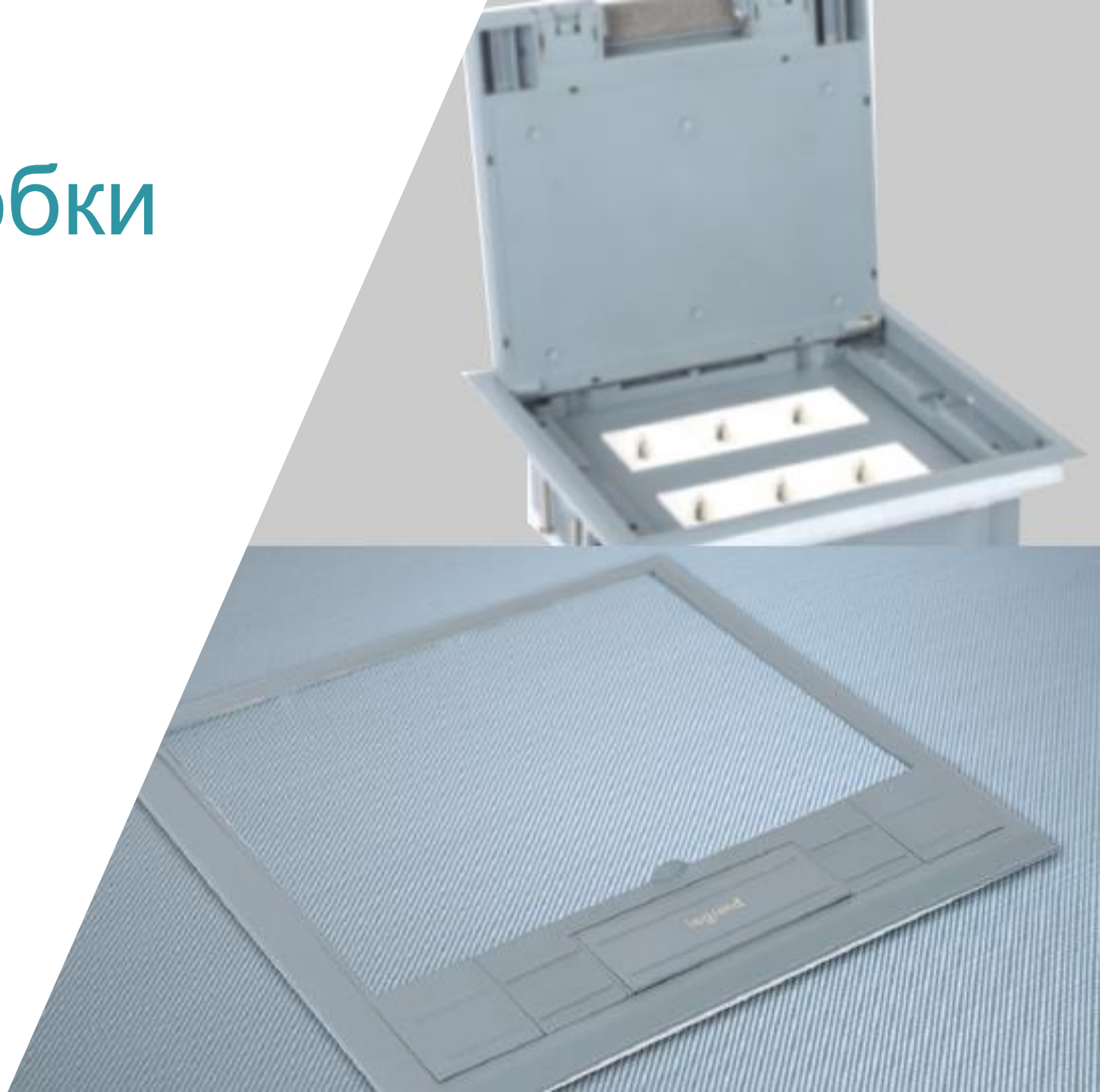
Легкий и быстрый  
монтаж и демонтаж  
крышки



# Напольные коробки

Упрощенные

---





# Упрощенная напольная коробка

## Технические характеристики:

**Размещение ЭУИ:**  
горизонтальное с регулировкой по глубине.

**Вместимость:** 12 мод.

**Размещение ЭУИ:**  
вертикальное без регулировки по глубине.

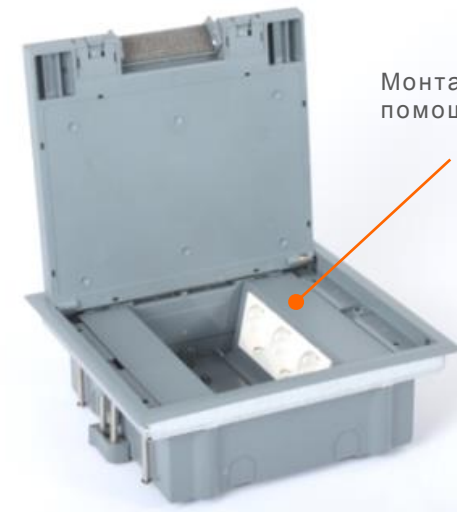
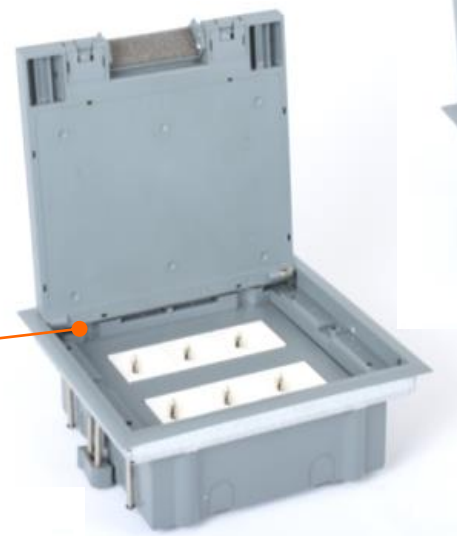
**Вместимость:** 12 мод.

Углубление 8 мм.  
для различных видов  
напольного покрытия

Прямоугольная  
форма для удобной  
резки напольного  
покрытия

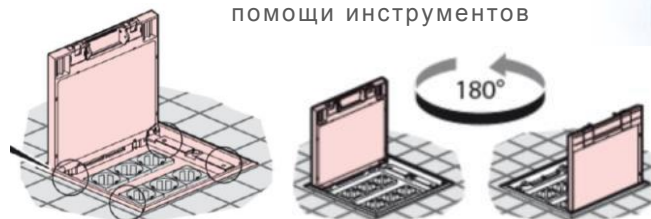
Моноблок:  
крышка + основание.

Глубина для монтажа  
напольной коробки:  
от 75 мм. до 110 мм.



Монтаж ЭУИ при  
помощи инструментов

Двухсторонний  
монтаж крышки при  
помощи инструментов



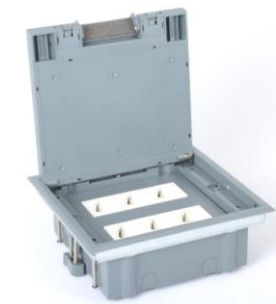
Возможность использования  
прямых вилок при глубине от  
75 мм. в фальш-полу и от 80  
мм. в бетонном полу

Возможность использования  
прямых вилок при глубине от  
110 мм. в фальш-полу





# Стандартная и упрощенная напольная коробка (сравнение)



Характеристики	Стандартная напольная коробка	Упрощенная напольная коробка
Количество модулей	8, 12, 16, 18, 24	12
Регулировка суппортов по глубине	✓	✓
Безинструментальный монтаж	✓	-
Модульность (возможность поэтапного монтажа, легкая замена)	✓	-
Организатор кабелей	✓	-
Декоративная панель	✓	-
Замок	✓	-
Страна производства	Франция	Китай

# Новое поколение напольных коробок

Монтажные коробки

---





# Металлическая крышка с рамкой для монтажа вровень с полом



**Несовместима с круглыми и упрощенными напольными коробками**

После заливки пола необходимо извлечь металлическую крышку, используя прорези

Минимальная глубина для Горизонтального размещения ЭУИ = 80 mm

Глубина бетонной стяжки: От 65 до 90 мм.



Крепежное отверстие

Подводка кабелей по кабель-каналам и гофрированным трубам

Перфорация для кабель-каналов  
min. = 75x25 mm.  
max. = 225x38 mm.

Перфорация для гофрированных труб  
Ø 20, Ø 25, Ø 32



Стандартная монтажная  
коробка: монтаж

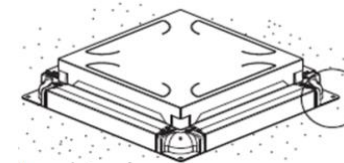


## БЕТОННЫЙ ПОЛ

Стандартная  
монтажная коробка

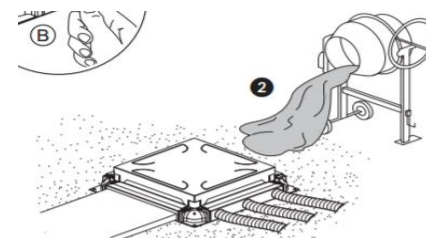
Установить  
монтажную коробку

1



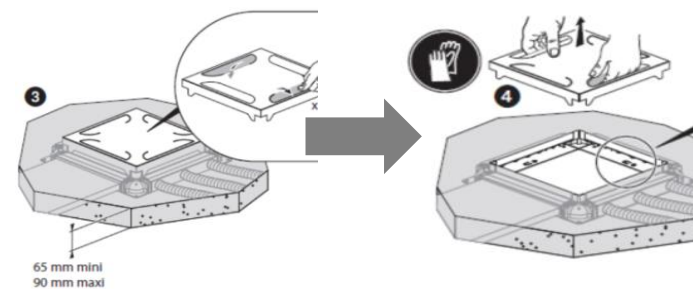
Залить бетон

2



Удалить защитную  
металлическую  
крышку

3





# Универсальная монтажная коробка

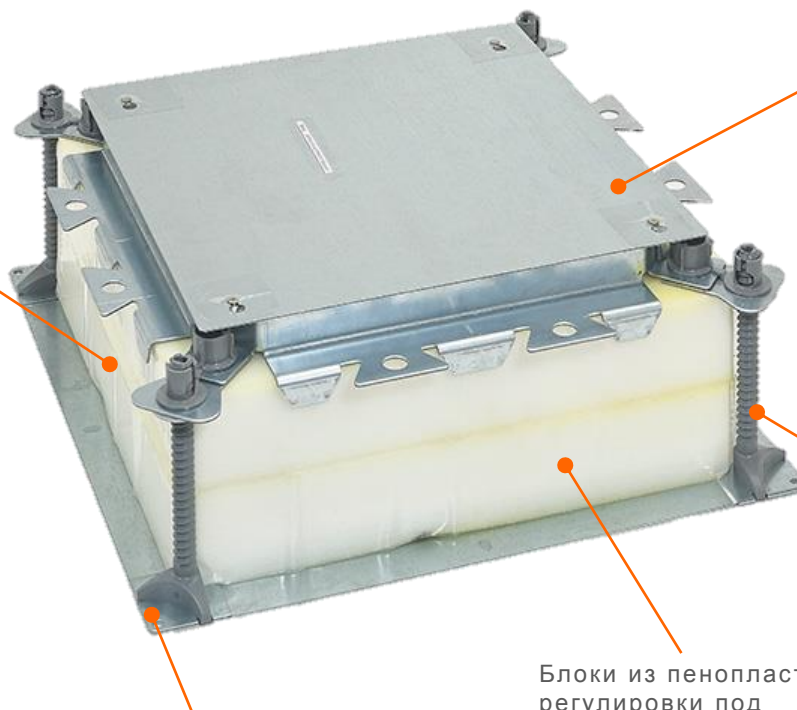


**Несовместима с упрощенными напольными коробками**

Подводка кабелей по кабель-каналам  
min = 75 x 25 mm.  
max = 353 x 48 mm.  
и гофрированным трубам

Глубина стяжки пола:  
от 55 до 120 (250\*) мм.

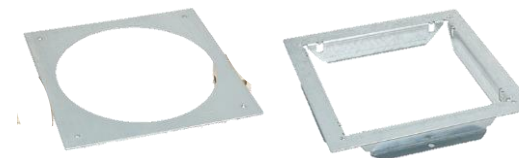
\*- Доп. аксессуары для  
увеличения высоты  
(до 3-х блоков)



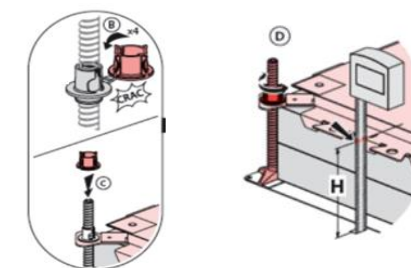
Крепежное отверстие

Блоки из пенопласта для регулировки под необходимую высоту

После заливки пола необходимо извлечь металлическую крышку и установить переходник (в зависимости от типа напольной коробки)



Используется для точной регулировки высоты

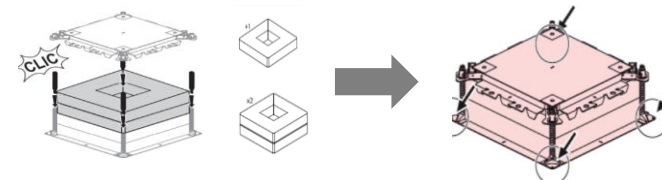




## БЕТОННЫЙ ПОЛ

Универсальная  
монтажная коробка

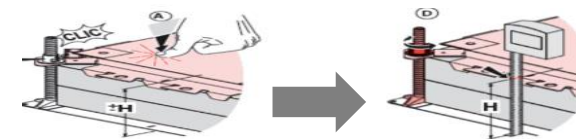
Отрегулировать  
высоту и установить  
монтажную коробку



Необходимо подобрать количество пенопластовых  
блоков под ожидаемую высоту стяжки

1

Окончательно  
отрегулировать высоту

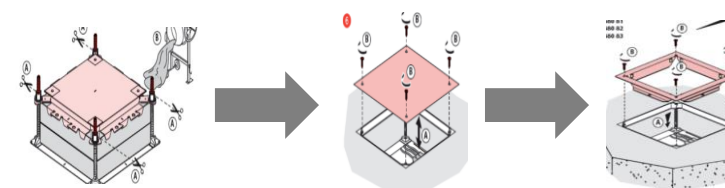


Нажать для  
соответствия  
высоте

Точный выбор  
высоты с помощью  
пластиковой гайки

2

Залить бетон

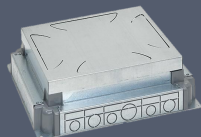


удалить металлическую крышку и вставить переходник  
(в соответствии с формой и размером коробки)

3

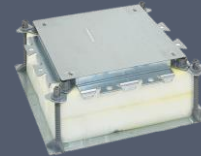


# Сравнение монтажных коробок



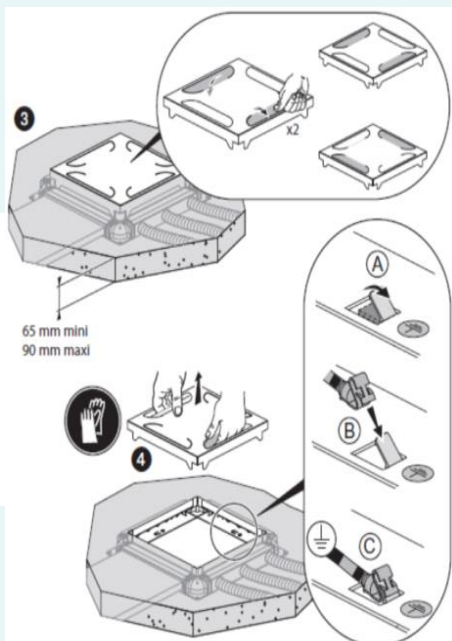
## Стандартная

До начала строительных работ точная высота бетонной стяжки неизвестна



## Универсальная

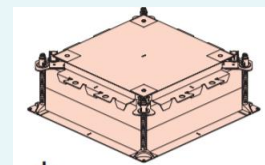
До начала строительных работ модель напольной коробки, планируемой к использованию, неизвестна



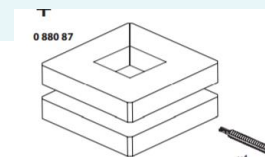
Не требует регулировки по высоте

Глубина пола с покрытием:  
от 65 до 90 мм.

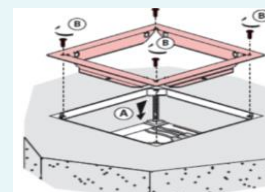
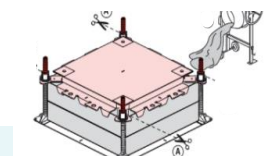
Размер напольной коробки необходимо  
знать до монтажа



Совместима со всеми типами напольных  
коробок, кроме упрощенных



Глубина пола с покрытием:  
от 55 до 250 мм.



Перед установкой необходимо  
отрегулировать монтажную коробку  
по высоте стяжки



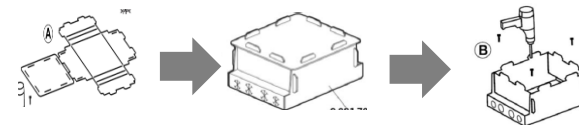
# Упрощенная монтажная коробка: монтаж



## БЕТОННЫЙ ПОЛ

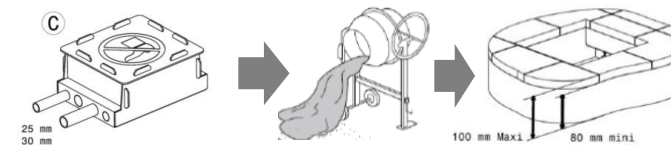
Упрощенная  
монтажная коробка

Собрать и установить  
монтажную коробку



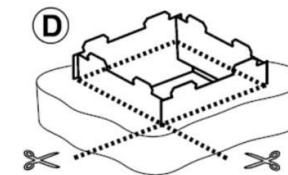
1

Залить бетон



2

Удалить защитную  
крышку



Удалить защитную крышку и отрезать  
выступающие части монтажной коробки

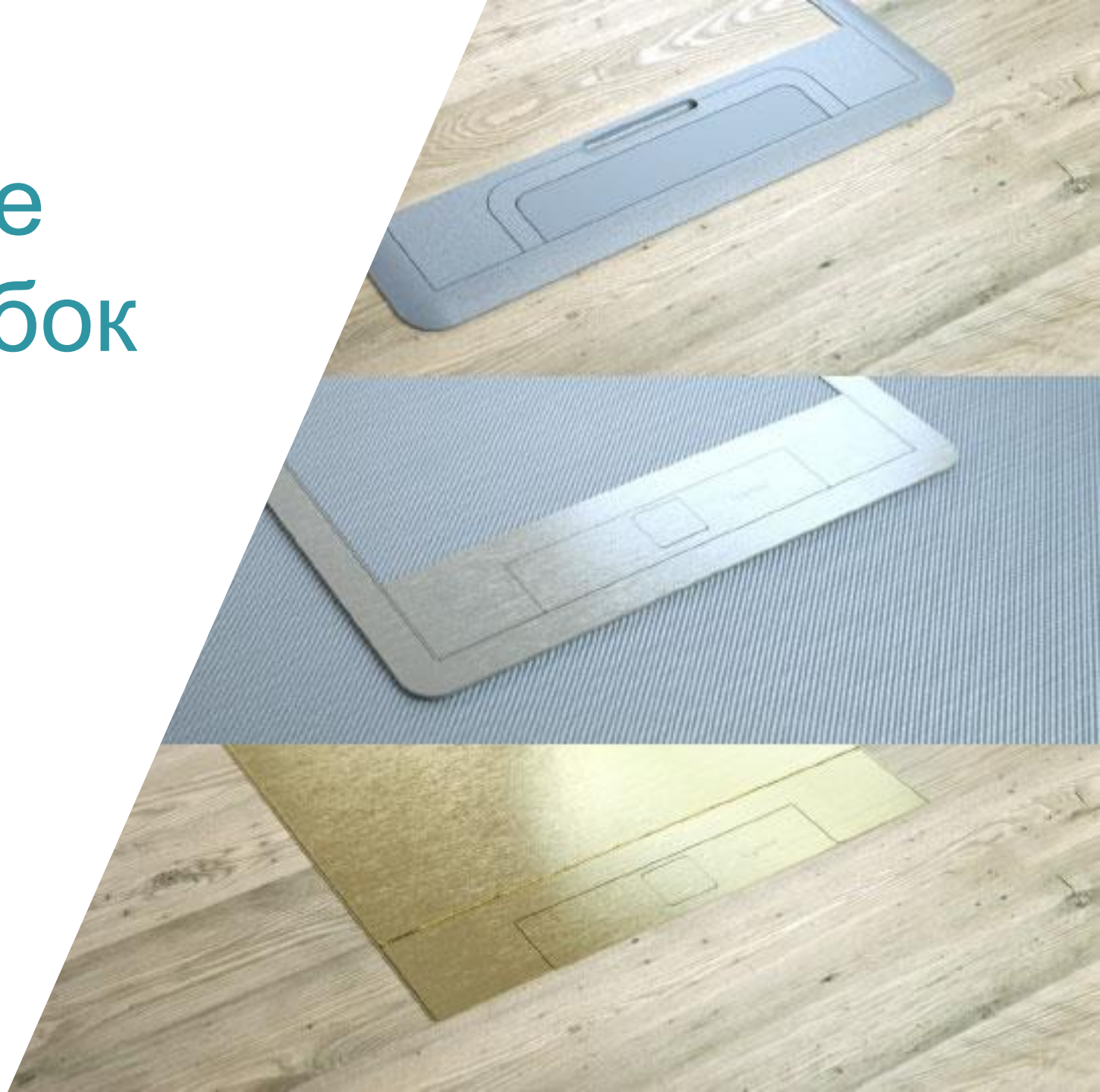
3



# Новое поколение напольных коробок

Свойства и выгоды

---





# Модульность – уникальное предложение на рынке!

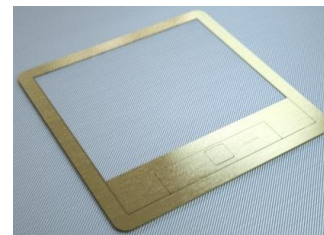
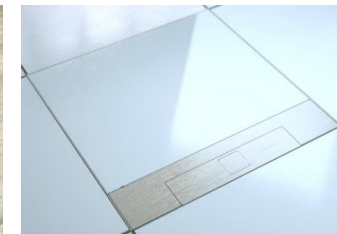
	Свойства	Проектировщик	Дистрибьютор	Дизайнер	Монтажник	Заказчик
Модульность	С финальным дизайном напольных коробок можно определиться даже на этапе финишной отделки (после заливки бетона и монтажа ЭУИ).	Можно закладывать в проект монтажные коробки Legrand, не задумываясь о том, каким будет финальный интерьер и напольное покрытие.		Возможность выбора наиболее подходящего дизайна напольной коробки даже после согласования финального интерьера и типа напольного покрытия.		Возможность выбора наиболее подходящего дизайна напольной коробки даже после согласования финального интерьера и типа напольного покрытия.
	Закупка и монтаж компонентов напольных коробок можно производить по мере продвижения проекта.		Нет необходимости держать на складе весь ассортимент компонентов для реализации проекта.		Рамки и крышки напольных коробок не будут повреждены в процессе черновых работ.  Распределение затрат на закупку от начального до финального этапа проекта.	Рамки и крышки напольных коробок не будут повреждены в процессе черновых работ.  Распределение затрат на закупку от начального до финального этапа проекта.
	Рамку и крышку легко поменять в процессе эксплуатации (без инструментов, без замены напольных коробок и демонтажа ЭУИ).			При обновлении концепта дизайна помещения, не представит сложности изменить тип, цвет и материал напольных коробок.	Замена рамки с крышкой занимает менее одной минуты (в немодульных типах напольных коробок данная процедура занимает не менее одного часа).	То же, что для дизайнера.  Нет необходимо прибегать к услугам монтажника.  При замене рамки с крышкой не нужно покупать полный комплект напольной коробки.



# Модульность – уникальное предложение на рынке!

Преимущества на этапах проектирования, поставки и монтажа

- Выбор дизайна напольной коробки на этапе финишной отделки
- Преимущество для проектировщиков, дизайнеров и заказчиков





# Модульность – уникальное предложение на рынке!

Преимущества на этапах проектирования, поставки и монтажа

- Закупка и монтаж компонентов можно производить по мере продвижения проекта
- Преимущество для дистрибьюторов, монтажников и заказчиков





# Модульность – уникальное предложение на рынке!

## Преимущества в процессе эксплуатации

- Возможность легкой замены только рамки с крышкой (в целях повышения прочности, при изменении дизайна помещения, при повреждении рамки или крышки) без замены всей напольной коробки
- Легкая и быстрая замена рамки с крышкой – без инструментов, без демонтажа напольной коробки и электроустановочных изделий
- Минимальные затраты времени и средств при изменении дизайна помещения
- Преимущество для дизайнеров, монтажников и заказчиков



# Новое поколение напольных коробок

Средства коммуникации

---





# Средства коммуникации

## Средства коммуникации, рекламные материалы, инструменты

- Каталог «Напольные коробки, колонны и мини-колонны»
- Каталог «Решения для организации рабочих мест»
- Технические инструкции
- Фотографии
- Презентации (коммерческий департамент, ТКП, дистрибьюторы)
- Конфигуратор (онлайн), excel и в бумажном виде (линейка)
- Коммерческое видео
- Видео монтажа
- Демонстрационные чемоданы
- Сувенирная продукция
- Образцы для партнеров
- Обновленный раздел на сайте и лэндинг
- Пресс-релиз
- E-Catalog
- Item-MS
- BIM и DWG модели
- Roll UP
- Плакаты
- Натяжные баннеры
- Стойки и стенды для мероприятий
- Интеграция в новую концепцию стендов для партнеров
- Ссылка на Launch kit