



# Умный выключатель диммирующий

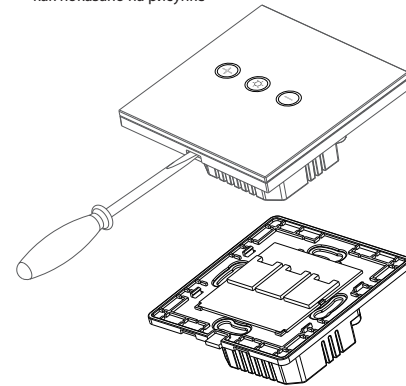


Загрузите мобильное приложение для Android / IOS

## Инструкция по монтажу

**Внимание:** любые работы с электрооборудованием необходимо выполнять только при отключенной подаче электропитания. Убедитесь, что соответствующий автоматический выключатель выключен и на проводах отсутствует напряжение.

1. Установка выключателя.  
Отсоедините переднюю панель с помощью отвертки, как показано на рисунке



2

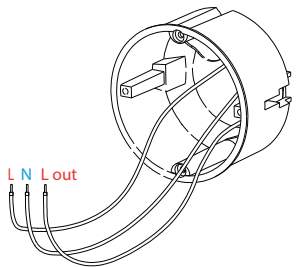
## 2. Внимание:

- Для работы диммирующему выключателю необходимы фаза и ноль.

Убедитесь, что в месте установки выключателя присутствует фаза, ноль и исходящий провод на осветительный прибор.

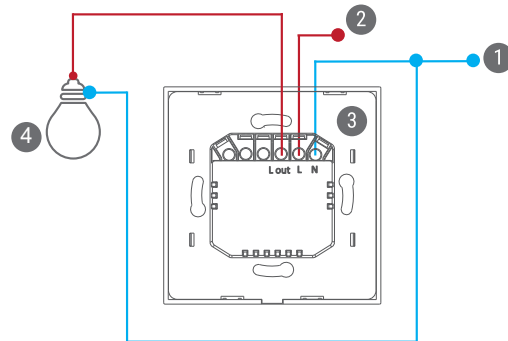
- Провода L и N (фаза и ноль) не должны быть перепутаны местами. Убедитесь с помощью прибора или индикаторной отвертки, что в контакт L подключена именно фаза.

- Для работы функции диммирования - убедитесь, что на линии подключены лампы или осветительные приборы, поддерживающие диммирование (регулировку яркости). Для этого ознакомьтесь с маркировкой соответствующих товаров.



3

- Подключите Фазу к разъему L;
- Подключите Ноль к разъему N;
- Подключите потребители к разъему L out;



- (1) - Ноль (нейтральная линия)
- (2) - Фаза
- (3) - Диммирующий выключатель
- (4) - Диммируемый потребитель (лампа)

4

## 3. Зафиксируйте выключатель на стене:

- Вставьте заднюю часть выключателя в подрозетник;
- Закрепите двумя болтами;
- Установите переднюю панель выключателя и защелкните ее
- Включите питание, выполните подключение с использованием приложения.



## Управление выключателем:

- Для включения освещения нажмите кнопку питания;
- Для увеличения или уменьшения яркости нажимайте коротким касанием "+" или "-" соответственно. 7 касаний подряд изменяют яркость от 1% до 100%
- Долгое касание (3 секунды) увеличивает или уменьшает яркость до максимальных или минимальных значений соответственно.

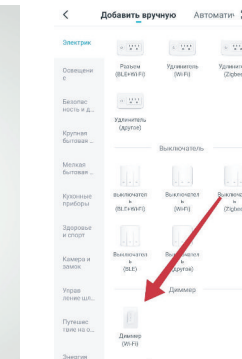
5

## Инструкция по подключению

1. Отсканируйте QR-код или найдите поиском в App Store/Play-маркете приложение: Roximo IoT.

2. Зарегистрируйтесь в приложении или войдите с существующей учетной записью. Для регистрации на Ваш e-mail будет отправлено письмо с подтверждающим кодом.

3. Создайте "Дом", нажмите "+" "добавить устройство" и выберите в списке устройств - "Диммер WiFi".



6

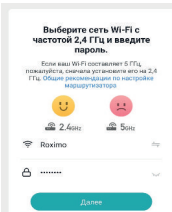
#### 4. Подключение к устройству может выполняться в нескольких режимах:

Сначала переключите устройство в режим быстрого поиска. Выберите режим EZ или режим AP. Внимательно следите за индикатором быстрого поиска. Внимательно следите за индикатором быстрого поиска. Внимательно следите за индикатором быстрого поиска.

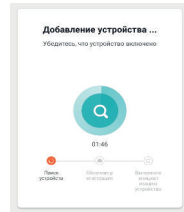
- режим автообнаружения (требуется включить функцию Bluetooth в смартфоне).
- режим EZ - автоматический режим поиска и подключения умных устройств;
- режим AP - режим прямого подключения к точке доступа устройства и последующей настройке.

4.1. Автообнаружение нового устройства с помощью Bluetooth. Устройство снабжено чипом WiFi+BLE, при переходе в режим настройки и включенном Bluetooth в смартфоне - приложение само обнаружит новое устройство и предложит добавить. Просто нажмите "+" и следуйте инструкциям по подключению к сети на экране.

4.2. Подключение в автоматическом режиме (EZ). Нажмите и удержите на выключателе кнопку включения около 10 секунд. Убедитесь, что LED-индикатор сети мигает быстро (2-3 раза в секунду).  
- Введите пароль текущей сети WiFi 2,4ГГц и нажмите далее.  
- Дождитесь обнаружения и добавления нового устройства.



7



#### 4.3. Подключение в режиме точки доступа AP.

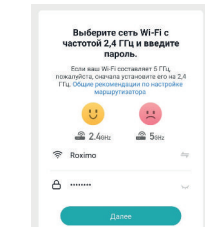
- Если не удалось выполнить подключение в автоматическом режиме EZ - выполните подключение в режиме точки доступа AP, для этого выберите в верхнем правом углу экрана соответствующий режим подключения.

- Нажмите и удержите около 10 секунд на выключателе кнопку включения, а затем еще раз нажмите кнопку и удерживайте около 10 секунд, пока индикатор не начнет мигать медленно и продолжительно - с циклом 1 раз в 3 секунды.

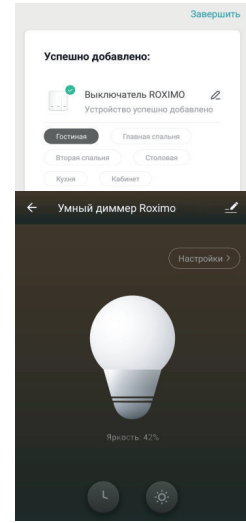
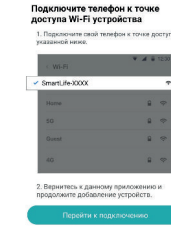
- Введите пароль текущей сети WiFi 2,4ГГц и нажмите далее.

- Приложение предложит Вам перейти на страницу настроек WiFi и выполнить прямое подключение к точке доступа AP подключаемого устройства.

- Выполните подключение к WiFi сети вернитесь в приложении и дождитесь обнаружения и добавления нового устройства.



8



#### 5. Завершение настройки.

В завершении подключения Вы можете изменить имя устройства и выбрать комнату, в котором оно находится. Имя устройства должно состоять из букв и цифр, не используйте специальные символы.

Перейдите в панель устройства, здесь Вам будут доступны кнопки выключателя и различные функции, такие как:

- Включение и выключение;
- Таймер;
- Яркость;
- Настройки.

В настройках выберите тип используемых ламп и установите минимальную яркость - Если лампы начали мигать или выключаться - немного добавьте значение минимальной яркости до тех пор, пока лампы не начнут работать стабильно.

9

#### Голосовое управление.

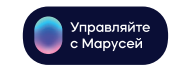
Для подключения к голосовым помощникам - перейдите в соответствующее приложение и свяжите аккаунты с аккаунтом Roximo IoT. Все поддерживаемые устройства появятся в списке Ассистента.

Для Алисы от Yandex: откройте приложение Яндекс, перейдите управление устройствами умного дома, нажмите "добавить устройство" -> "устройство умного дома". Среди производителей найдите Roximo IoT и свяжите аккаунты, следуя инструкции на экране.

Для Ассистента Google: Способ 1: Откройте настройки ассистента Google, выберите пункт "Автоматизация дома", среди производителей найдите Roximo IoT и свяжите аккаунты, следуя инструкции на экране. Способ 2: Данный способ является предпочтительным, т.к. позволяет распределить устройства по комнатам и переименовать их. Установите приложение Google Home, нажмите "+" добавить, нажмите "Настроить устройство", "устройство совместимое с сервисами". Среди производителей найдите Roximo IoT и свяжите аккаунты, следуя инструкции на экране.

Для ассистента Маруся от Mail.ru Group: перейдите в настройки в приложении "Маруся", выберите умный дом, найдите в списке провайдеров Roximo IoT и свяжите аккаунты, следуя инструкции на экране.

Для ассистента Салют от Сбер: перейдите в раздел умного дома в приложении "Салют", нажмите "+" добавить - "устройства других производителей, найдите в списке провайдеров Roximo IoT и свяжите аккаунты, следуя инструкции на экране.



10

#### Устранение неполадок.

1. В случае неправильной работы выключателя после подключения к электросети, его полного отключения при попытке включить свет и других подобных проблем - убедитесь, что подключение выполнено правильно:  
- Подающая линия (фаза) подключена к контакту "L" (не к L out). Т.е. при включении автомата на этой линии должно быть постоянное напряжение.

2. Если Вы пытаетесь установить Диммирующий выключатель в место, где ранее стоял обычный клавишный выключатель - обратите внимание как сделана проводка, в таком месте может отсутствовать Нулевой провод, необходимый для работы данного выключателя. Организуйте подключение с Нулем и Фазой согласно схемы подключения.

3. Если лампы мерцают, отключаются или моргают - выполните настройку минимальной яркости в соответствии с инструкцией - стр.9

11

Срок службы: 3 года.  
Гарантийный срок: 1 год

Условия хранения и транспортировки:  
- Температура: -30 ~ +60 C°  
- Влажность: ≤80%

#### Условия гарантии.

- Основанием для гарантийного обслуживания является данный гарантийный талон.  
- Гарантийный срок исчисляется с даты продажи товара. Подтверждением даты продажи является отметка продавца в гарантийном талоне, чек с датой продажи или иной документ, подтверждающий дату реализации товара. Без отметки, чека или другого документа реализации с датой продажи гарантийный талон считается недействительным.

Для ознакомления с полными условиями гарантийного обслуживания отсканируйте QR-код или перейдите по ссылке: <https://roximo.ru/iot/warranty.html>



Дата продажи: \_\_\_\_\_.\_\_\_\_.202\_\_г.

Подпись: \_\_\_\_\_

Условия эксплуатации:  
- Температура: -20 ~ +45 C°  
- Влажность: ≤80%  
- Беспроводная связь: WiFi 2,4ГГц  
- Напряжение: AC110-240В/50Гц  
- Максимальная нагрузка: 150Вт для LED, 300Вт для ламп накаливания

Место для печати

12