

Термостат с сенсорным экраном для теплых полов 82217W / 82217PB

Инструкция пользователя



Введение

Термостат 82217W (82217PB) — это высококачественный продукт в минималистичном дизайне. Предназначен для точного контроля температуры пола с максимальной нагрузкой 3600 Вт/16 А.

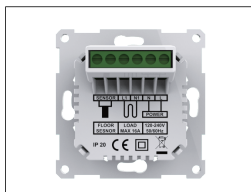
ПРИМЕЧАНИЕ. При первом использовании необходимо войти в расширенные настройки, чтобы установить мощность нагрузки (ссылка на данную функцию и код операции: 08). 0:2900~3600Вт 1:1800~2900Вт 2:0~1800Вт

Технические характеристики

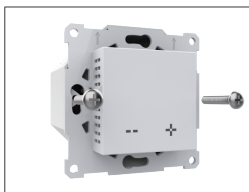
Напряжение: 220В-240В~ переменного тока, 50/60Гц
Максимальная нагрузка: 16 А (резистивная нагрузка)
Требуемое сечение кабеля проводки: 2,5 мм²
Потребление в режиме ожидания: 1Вт
IP-класс: IP21
Лимит защиты предельной температуры пола: 30°C

Установка

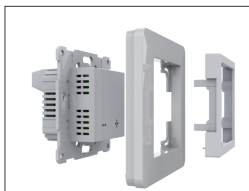
Шаг 1: Подключите кабели, как показано на схеме.



Шаг 2: Зафиксируйте термостат винтами в монтажной коробке.



Шаг 3: Установите адаптер и рамку на термостат.



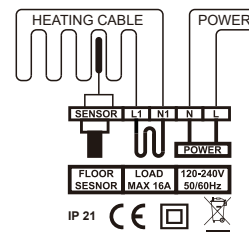
ИНСТРУКЦИЯ ПО ПОДКЛЮЧЕНИЮ

L/N: подключение силового кабеля.

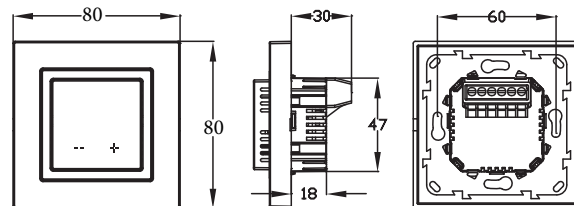
L1/N1: подключение нагревательного кабеля.

Датчик: подключение датчика пола.

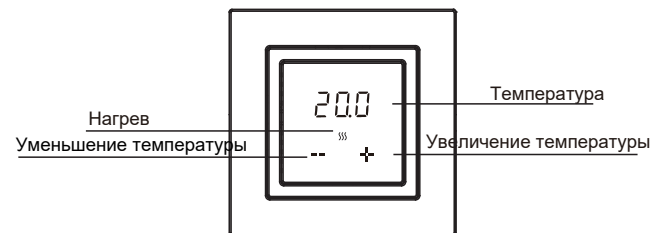
Рекомендации: используйте максимальную нагрузку около 90% от 16А, чтобы продлить срок службы термостата.



Размеры (мм)



Символы



ФУНКЦИИ И ЭКСПЛУАТАЦИЯ

1. On/Off (ВКЛ./ВЫКЛ.)

Включение и выключение термостата

Метод настройки:

А. Включение: После активации термостата, нажмите и удерживайте кнопку + в течение 3 секунд, чтобы его активировать..

Б. Выключение: После активации термостата, когда отобразится температура пола, нажмите и удерживайте кнопку + в течение 3 секунд, чтобы его выключить.



Когда функция защиты от замерзания включена, термостат будет поддерживать температуру пола на уровне 5°C в выключенном состоянии.

2.2. Установка температуры

После того, как Вы установили температуру, термостат будет поддерживать заданную температуру пола. При очередном включении питания, первоначальная заданная температура будет сохранена и выполнена. Диапазон настройки этого термостата: 5-40°C.

Метод настройки: После активации термостата нажмите кнопку +/-, чтобы изменить заданную температуру. После настройки подождите 5 секунд, послечего термостат вернется к отображению температуры пола.

3. Функция блокировки

Во избежание сбоя установок термостат можно заблокировать настройками от детей или др. пользователей. При очередном включении питания, блокировка клавиш продолжит функционировать.

Метод настройки:

- После активации термостата, нажмите и удерживайте кнопку - в течение 3 секунд, интерфейс замигает LoC; это означает, что настройка была выполнена успешно. - После включения термостата нажмите и удерживайте кнопку - в течение 3 секунд, интерфейс отобразит температуру пола, а блокировка клавиш будет отменена.

4. Расширенные настройки

Термостат имеет ряд специальных функций. Список функций выглядит следующим образом:

№	Наименование	По умолчанию	Диапазон
01	Калибровка температуры пола	0.0	-5.0°C -- 5.0°C
02	Калибровка температуры воз-ха	0.0	-5.0°C -- 5.0°C
03	Применение датчика	1	0:Комната 1:пол 2:Оба

04	Защита от замерзания	ВЫКЛ.	ВКЛ./ВЫКЛ.
05	Датчик пола	0	0: 3950 10K // 1: 3700 10K 2: 3600 12K // 3: 3380 10K 4: 15K
06	Яркость в режиме ожид-я	1	0/1/2/3/4/5/6/7/8
07	Открытое окно	ВЫКЛ.	ВКЛ./ВЫКЛ.
08	Выбор мощ-ти нагрузки	1	0:2900W-3600W 1:1800W-2900W 2:0W-1800W
09	Перезагрузка	НЕТ	НЕТ/ДА

Описание функции:

01/02. Калибровка температуры пола/комнаты

Эта функция позволяет пользователю исправить ошибку датчика пола / комнаты. Пример: в той же среде фактическая температура составляет 20°C, а термостат показывает 21°C. Поэтому установите этот параметр на -1,0°C

Метод настройки:

- Запишите фактическую температуру за вычетом разницы температуры отображаемой термостатом.
- После того, как термостат включился, нажмите и удерживайте клавиши - и + одновременно в течение 3 секунд, и на интерфейсе отобразится 01.
- Нажмите -, чтобы установить значение разницы.
- Нажмите кнопку + один раз для 02. Комнатная температура откалибрована таким же образом.

03. Применение датчика

Используется для выбора датчика для работы.

Метод настройки:

- После того, как термостат активируется, удерживайте нажатыми клавиши - и + в течение 3сек. отображается 01.
- Нажимайте клавишу +, пока не отобразится экран 03.
- Нажмите клавишу -, чтобы выбрать приложение датчика.
- Нажимайте кнопку +, пока не отобразится экран температуры пола.

04. Защита от замерзания

Эта функция подходит для холодного времени года. Когда пользователь забывает включить термостат, он может избежать замерзания растений из-за низкой температуры в помещении. После включения этой функции температура пола поддерживается на уровне 5°C при выключенном термостате.

Метод настройки:

- После активации термостата нажмите и удерживайте клавиши - и + в течение 3 сек., и на интерфейсе отобразится 01.
- Нажимайте кнопку +, пока не отобразится экран 04.
- Нажмите кнопку -, чтобы выбрать ON или OFF.
- Нажимайте кнопку +, пока не отобразится экран температуры пола.

05. Тип датчика

Эта функция используется для замены старого регулятора температуры. Когда параметры старого датчика пола аналогичны параметрам определенной модели, приведенным в таблице ниже, в замене датчика пола нет необходимости. Просто выберите правильную модель датчика пола.

Метод настройки:

- После того, как термостат активируется, нажмите и удерживайте клавиши - и + одновременно в течение 3 секунд, и на интерфейсе отобразится 01.
- Нажимайте кнопку +, пока не отобразится экран 05.

в. Нажмите кнопку - для выбора модели датчика.

г. Нажимайте кнопку +, пока не отобразится экран температуры пола.

Температура	Значение сопротивления датчика пола в соответствующей температурной точке (Om) (Ω)				
	0:3950 10k	1:3700 10K	2:3600 12K	3:3380 10K	4: 15K
0°C	32800	30286	34423	26050	41900
10°C	19733	19055	22217	17630	27281
20°C	12419	12320	14660	12040	18205
30°C	7905	8165	9869	8331	12427

06. Яркость в режиме ожидания

Чтобы удовлетворить требования к яркости в различных установках, этот термостат имеет функцию регулировки яркости в режиме ожидания. Если термостат установлен в спальне, яркость, создаваемая термостатом ночью, может не влиять на сон. Её можно отрегулировать на 0 (полностью выключено) или 1 (минимальная яркость).

Метод настройки:

- После активации термостата, нажмите и удерживайте клавиши - и + одновременно в течение 3 секунд, и на интерфейсе отобразится 01.
- Нажимайте кнопку +, пока не отобразится экран 06.
- Нажмите кнопку - для выбора яркости..
- Нажимайте кнопку +, пока не отобразится экран температуры пола.

07. Открытое окно

Термостат обнаруживает падение температуры, вызванное открытием окна. Временно выключите отопление для экономии энергии.

Метод настройки:

- После активации термостата, нажмите и удерживайте клавиши - и + одновременно в течение 3 секунд, и на интерфейсе отобразится 01.
- Нажимайте кнопку +, пока не отобразится экран 07.
- Нажмите кнопку -, чтобы выбрать ВЫКЛ или ВКЛ.
- Нажимайте кнопку +, пока не отобразится экран температуры пола.

08. Выбор мощности нагрузки

Из-за мощности обогрева пола тепло, выделяемое самим регулятором температуры, отличается, что влияет на значение температуры, определяемое комнатным датчиком. Программа может сделать соответствующую коррекцию и компенсацию значения обнаружения в зависимости от мощности.

Метод настройки:

- После того, как термостат включился, одновременно нажмите и удерживайте кнопки «Домой» и «+» в течение 3 секунд, и на интерфейсе отобразится 01.
- Нажмите кнопку +, чтобы выбрать 08.
- Нажмите клавишу «Домой», чтобы войти в настройки.
- Нажмите клавишу - или +, чтобы выбрать серийный номер мощности нагрузки.
- Нажмите клавишу «Домой» для подтверждения.

УСТРАНЕНИЕ НЕИСПРАВНОСТЕЙ

Примечание. При появлении сигнала о неисправности обратитесь к профессиональным техническим специалистам для ремонта или замены.

E1: Аварийный сигнал отказа комнатного датчика.

E2: Аварийный сигнал отказа датчика пола.