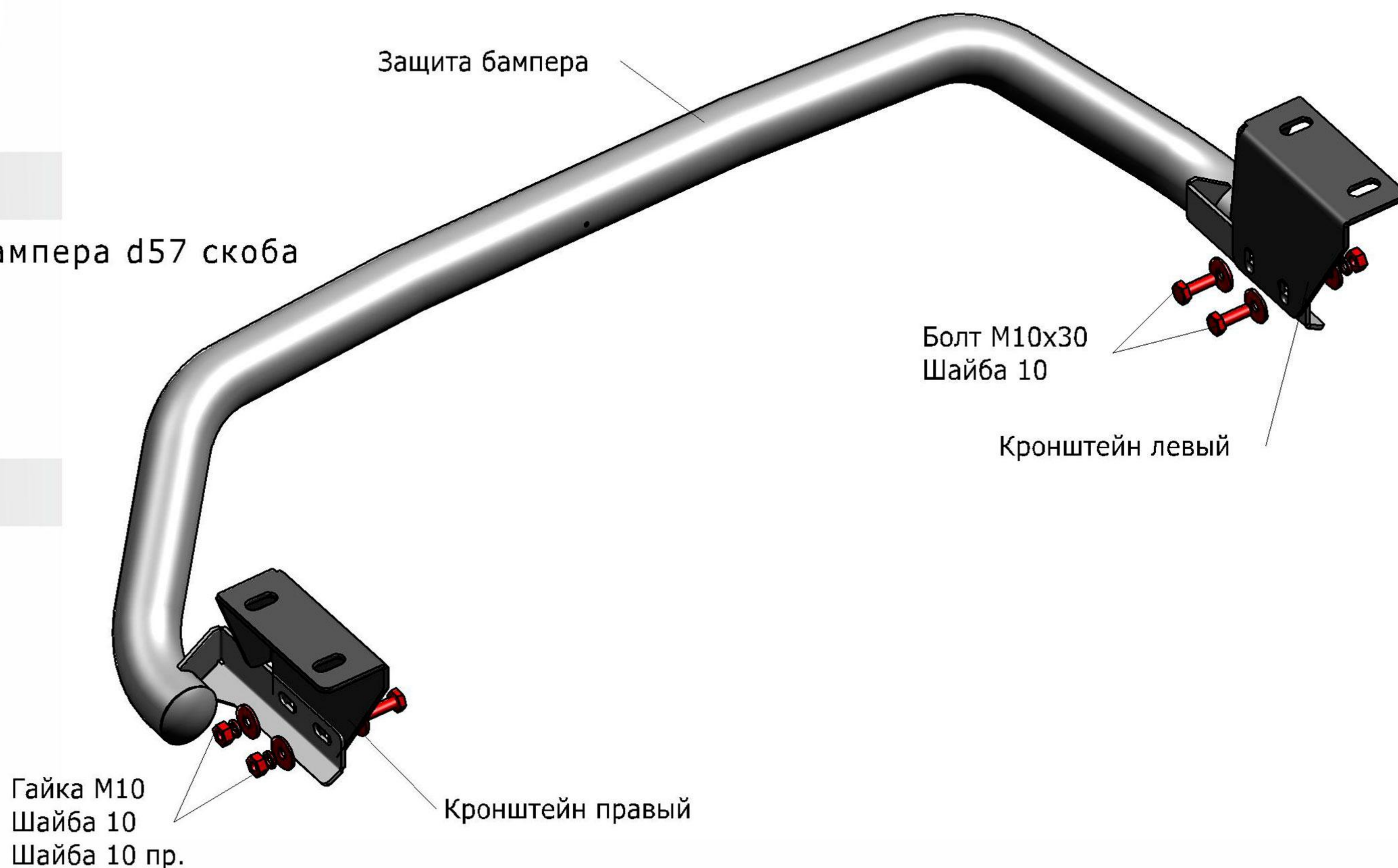


Lexus RX450h

Артикул: R.3212.004 Защита заднего бампера d57 скоба
Кузов: Все
Год выпуска: 2015
Объем двигателя: Все
Тип КПП: Все

СОСТАВ КРЕПЕЖА

1. Болт М10х30.....	4 Шт.
2. Шайба 10.....	8 Шт.
3. Шайба пружинная 10.....	4 Шт.
4. Гайка М10.....	4 Шт.
5. Кронштейн левый.....	1 Шт.
5. Кронштейн правый.....	1 Шт.



ИНСТРУКЦИЯ ПО УСТАНОВКЕ

1. Снять штатный пыльник.
2. Установить кронштейны под буксировочные петли на штатные резьбовые отверстия в задней части лонжеронов автомобиля (рис. 1, рис. 2).
3. Установить штатный пыльник на место, предварительно подрезав пыльник под левый кронштейн.
4. Установить защиту бампера на кронштейны при помощи болтов М10х30 и гаек М10. Отрегулировать положение защиты бампера.
5. Затянуть все резьбовые соединения.

Диаметр резьбы	M6	M8	M10	M12
Моменты затяжки	9.8 Нм	24.0Нм	47.0Нм	81.0Нм

Не рекомендуется использование пневмоинструмента



Рис.1

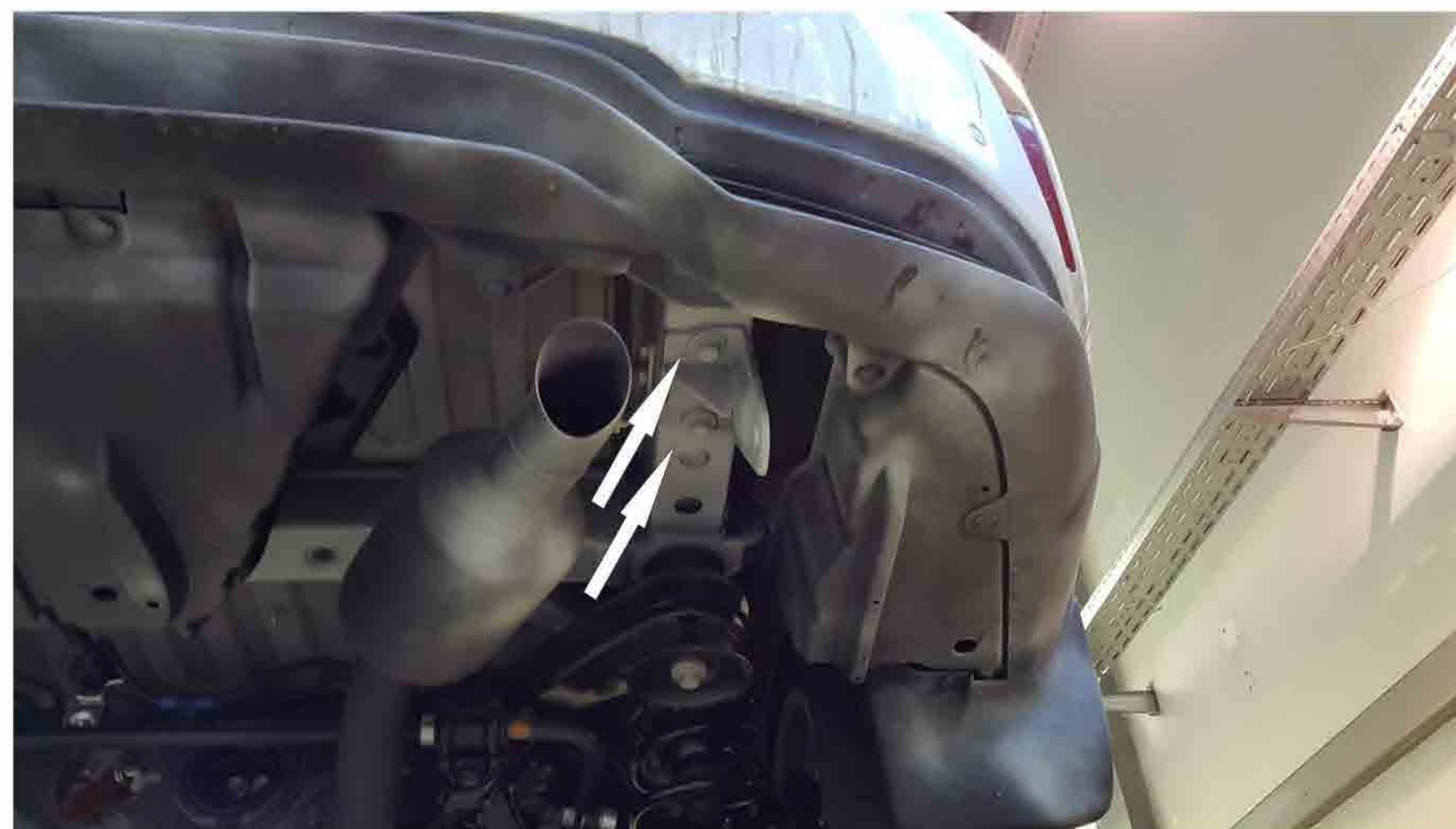


Рис.2