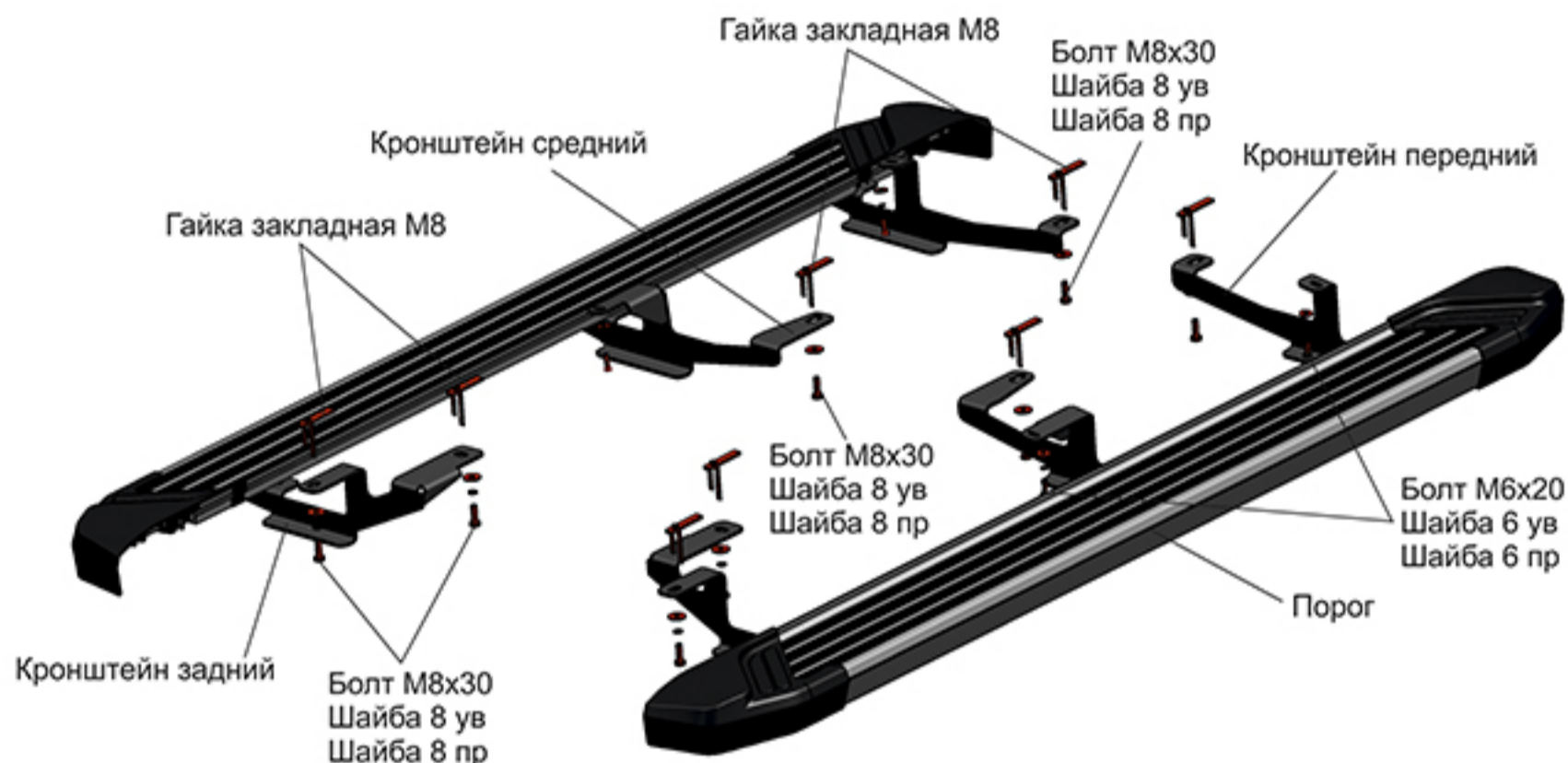


# ИНСТРУКЦИЯ ПО УСТАНОВКЕ КОМПЛЕКТ КРЕПЕЖА К ПОРОГАМ 9.3803.1

МАРКА	МОДЕЛЬ	ГОД ВЫПУСКА	ОБЪЕМ ДВИГАТЕЛЯ	ТИП КПП	ТИП ПРИВОДА	РЕКОМЕНДУЕМАЯ ДЛИНА ПОРОГА
Mazda	CX-9	2017-	Все	Все	Все	193 см



## Инструкция по установке:

1. Снять штатные пыльники с правой и левой части автомобиля.
2. Установить гайки закладные M8 в отверстия днища передней части автомобиля (рис. 1).
3. Установить гайки закладные M8 в отверстия днища средней части автомобиля (рис. 2).
4. Установить гайки закладные M8 в отверстия днища задней части автомобиля (рис. 3).
5. Подрезать штатные пыльники, установить на место.
6. При помощи болта M8x30 и M6x20 установить передний и средний кронштейны на установленные гайки закладные M8 и штатные резьбовые отверстия (рис. 4, 5).
7. При помощи болта M8x30 установить задний кронштейн на установленные гайки закладные M8 (рис. 6).
8. Установить пороги (рис. 7).
9. Затянуть все резьбовые соединения.

## Рекомендации по установке:

1. Не рекомендуется использование пневмоинструмента.
2. Не рекомендуется использование агрессивных химических средств при мойке.

## Состав крепежа:

Наименование	Кол-во	Момент затяжки
Болт M8x30	8 шт	24.0 Нм
Болт M6x20	4 шт	9.8 Нм
Шайба 8 ув	8 шт	
Шайба 8 пр	8 шт	
Шайба 6 ув	4 шт	
Шайба 6 пр	4 шт	
Гайка закладная M8	8 шт	
Кронштейн передний	2 шт	
Кронштейн средний	2 шт	
Кронштейн задний	2 шт	

Перед установкой изделия необходимо убедиться, что автомобиль, на который планируется установка, соответствует модельному ряду, указанному в настоящей инструкции. В случае затруднений с определением соответствия обращайтесь службу технической поддержки [supp@rivalauto.com](mailto:supp@rivalauto.com). В случае наезда на препятствие необходимо убедиться в отсутствии повреждений и агрегатов автомобиля и пригодности дальнейшей эксплуатации порогов. При правильной установке пороги не должны касаться узлов и агрегатов автомобиля. Производитель вправе вносить изменения в конструкцию порогов.

ИНСТРУКЦИЯ ПО УСТАНОВКЕ  
КОМПЛЕКТ КРЕПЕЖА К ПОРОГАМ 9.3803.1

МАРКА	МОДЕЛЬ	ГОД ВЫПУСКА	ОБЪЕМ ДВИГАТЕЛЯ	ТИП КПП	ТИП ПРИВОДА	РЕКОМЕНДУЕМАЯ ДЛИНА ПОРОГА
Mazda	CX-9	2017-	Все	Все	Все	193 см

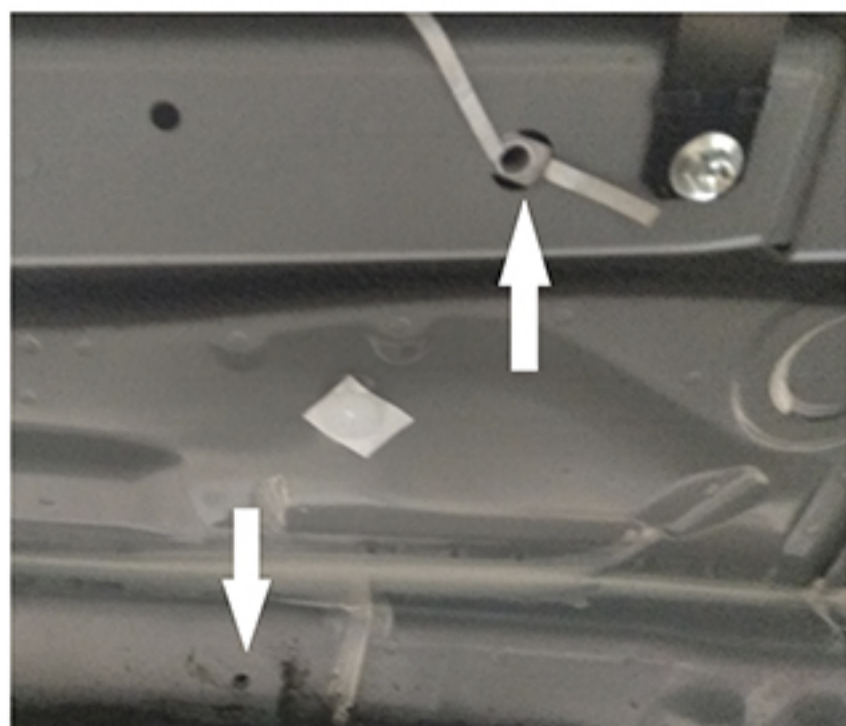


Рис. 1 - Места крепления переднего кронштейна



Рис. 2 - Места крепления среднего кронштейна

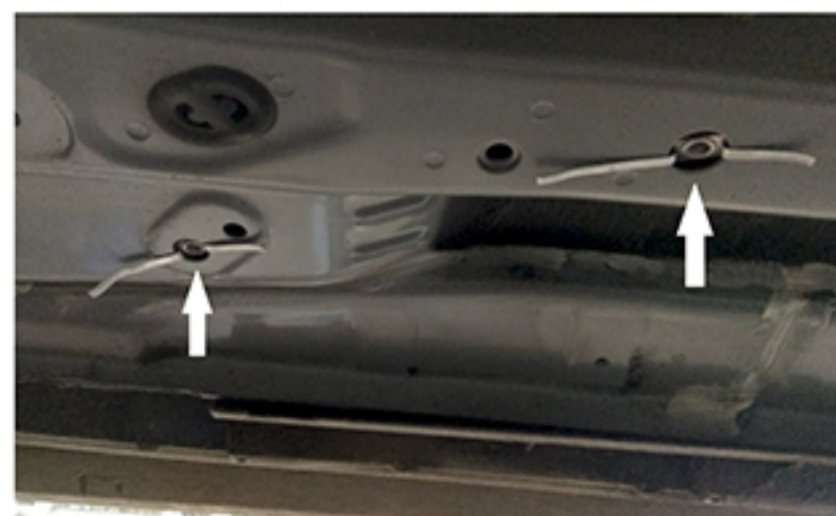


Рис. 3 - Места крепления заднего кронштейна

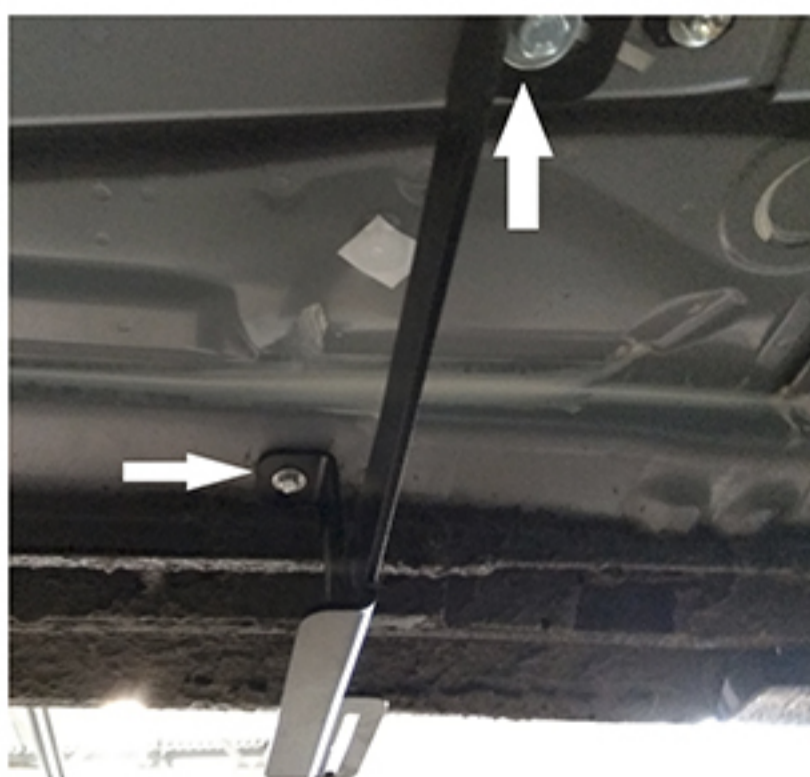


Рис. 4 - Установка переднего кронштейна

**ИНСТРУКЦИЯ ПО УСТАНОВКЕ  
КОМПЛЕКТ КРЕПЕЖА К ПОРОГАМ 9.3803.1**

МАРКА	МОДЕЛЬ	ГОД ВЫПУСКА	ОБЪЕМ ДВИГАТЕЛЯ	ТИП КПП	ТИП ПРИВОДА	РЕКОМЕНДУЕМАЯ ДЛИНА ПОРОГА
Mazda	CX-9	2017-	Все	Все	Все	193 см



Рис. 5 - Установка среднего кронштейна



Рис. 6 - Установка заднего кронштейна



Рис. 4 - Установка переднего кронштейна

Перед установкой изделия необходимо убедиться, что автомобиль, на который планируется установка, соответствует модельному ряду, указанному в настоящей инструкции. В случае затруднений с определением соответствия обращайтесь службу технической поддержки [supp@rivalauto.com](mailto:supp@rivalauto.com). В случае наезда на препятствие необходимо убедиться в отсутствии повреждений и агрегатов автомобиля и пригодности дальнейшей эксплуатации порогов. При правильной установке пороги не должны касаться узлов и агрегатов автомобиля. Производитель вправе вносить изменения в конструкцию порогов.