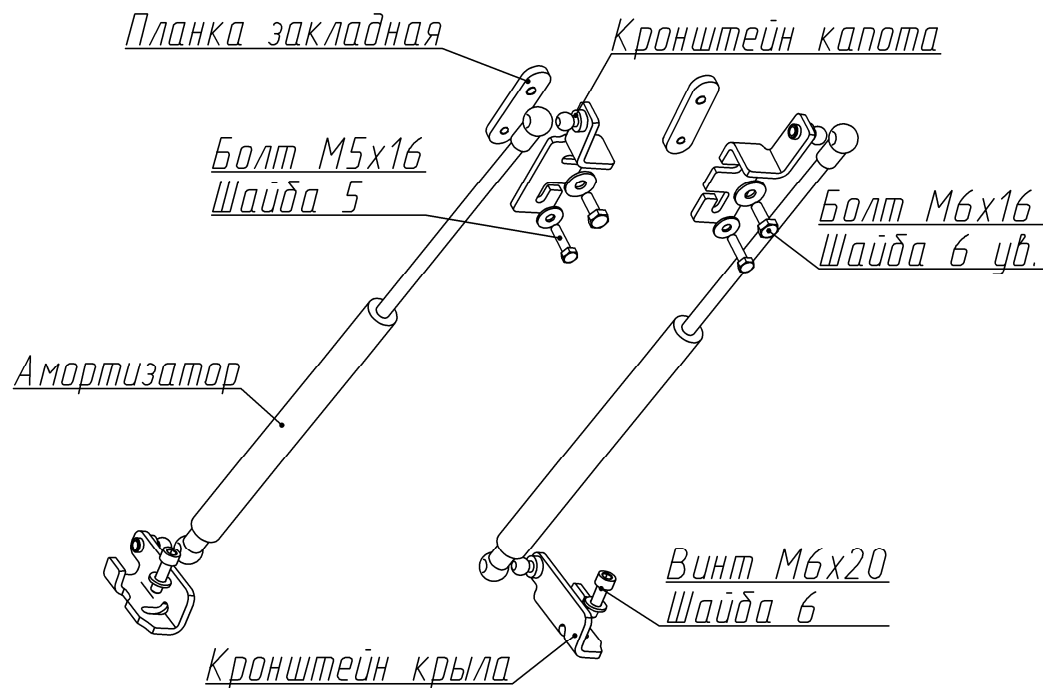


КОМПЛЕКТАЦИЯ

Амортизатор 222297.....	2 шт.	Болт М6х16.....	2 шт.
Кронштейн крыла.....	2 шт.	Шайба 5.....	2 шт.
Кронштейн капота.....	2 шт.	Шайба 6.....	2 шт.
Планка закладная.....	2 шт.	Шайба 6 ув.....	2 шт.
Винт М6х20.....	2 шт.	Руководство по установке...	1 шт.
Болт М5х16.....	2 шт.		

Схема установки



Руководство по установке

Амортизаторы капота

Nissan Navara III (2004-2010);

III рестайлинг (2010-2015)

Nissan Pathfinder III (2004-2010);

III рестайлинг (2010-2014)

Артикул: А.СТ.4107.1



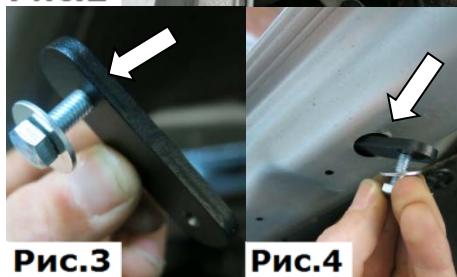
УСТАНОВКА



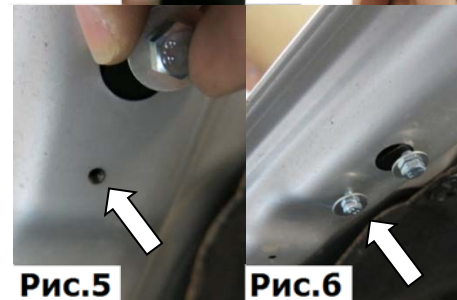
1. Торцевой головкой №10 выкрутить болт крепления крыла, (Рис.1).



2. Установить кронштейн крыла, зафиксировав его винтом М6х20 с шайбой 6. Прижать подгиб кронштейна к крылу. Затянуть винт М6х20 вставкой-битой HEX5мм с усилием 9 Нм, (Рис.2).



3. Вкрутить в планку закладную на несколько оборотов болт М6х16 с шайбой 6 ув., (Рис.3).



4. Держась за болт, завести планку закладную в отверстие в усилителе капота, (Рис.4).

5. Совместить второе резьбовое отверстие планки закладной с отверстием в усилителе капота, (Рис.5).

6. Вкрутить в планку закладную болт М5х16 с шайбой 5, (Рис.6).



7. Установить кронштейн капота. Сдвинуть кронштейн до упора вверх и в бок (в сторону моторного отсека). Затянуть болт М6х16 торцевой головкой №10 с усилием 9 Нм. Затянуть болт М5х16 торцевой головкой №8 с усилием 6 Нм, (Рис.7).



8. Аналогично установить крепления на другую сторону автомобиля.

9. Прокачать амортизаторы (упереть в пол штоком вниз, 5 раз полностью сжать и отпустить).

10. Убрать штатный упор. Защелкнуть фитинги амортизаторов на шарниры. Амортизаторы устанавливаются штоком к капоту (Рис.8).

11. Плавно и без рывков не до конца закрыть капот. Убедиться в отсутствии контакта кронштейнов и амортизаторов с агрегатами и элементами кузова автомобиля.

12. Проверить сохранение заводских зазоров между капотом и крыльями. При необходимости отрегулировать.

ВНИМАНИЕ! НЕСОБЛЮЖДЕНИЕ ИНСТРУКЦИИ МОЖЕТ ПРИВЕСТИ К НЕКОРРЕКТНОЙ РАБОТЕ АМОРТИЗАТОРОВ И ПОВРЕЖДЕНИЮ АВТОМОБИЛЯ!