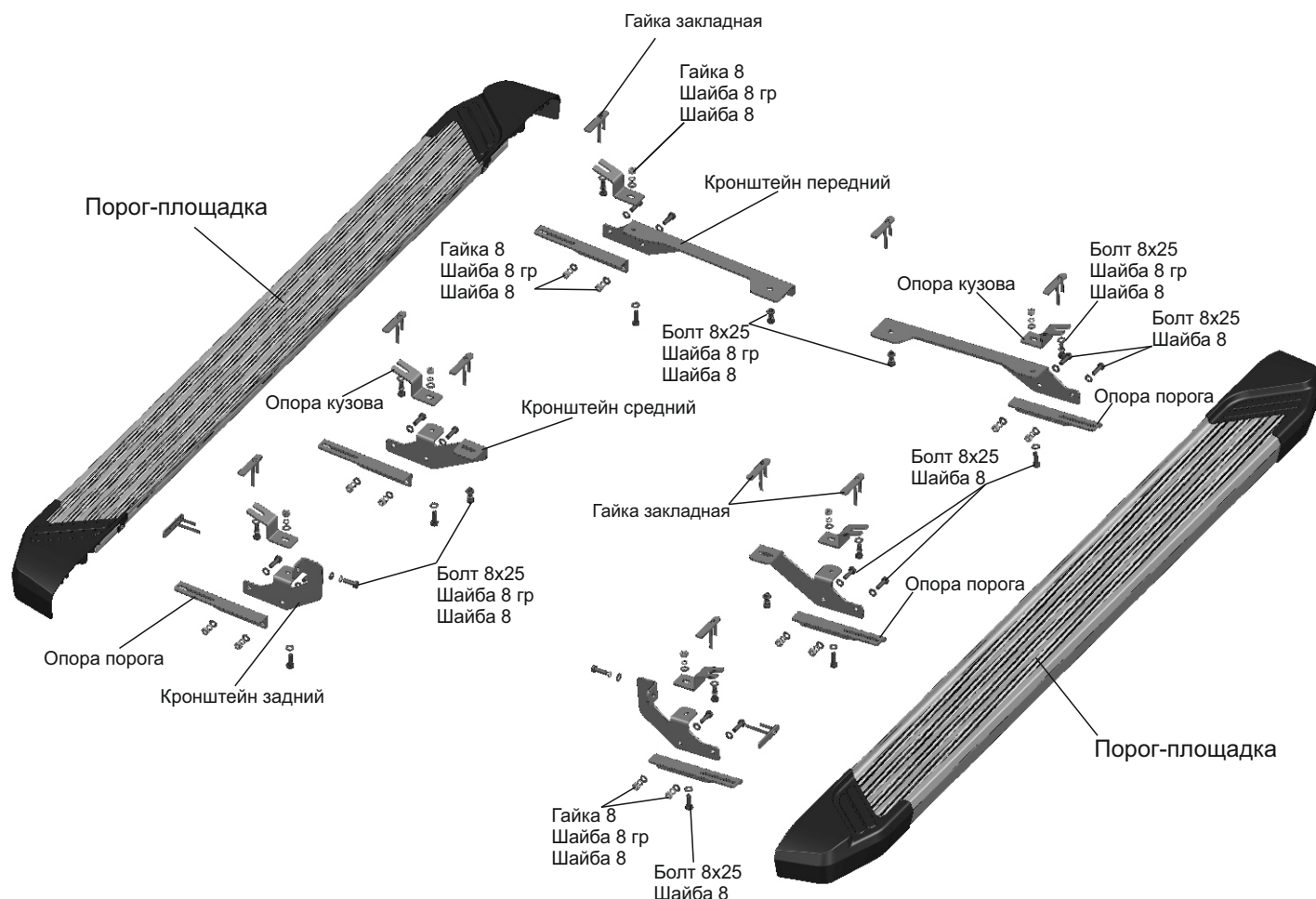


Марка	Модель	Год выпуска	Объём двигателя	Тип КПП	Тип привода	Рекомендуемая длина порог-площадки, мм
Яс	S7	2020-	Все	Все	Все	1800



Инструкция по установке:

1. Установка описана на правый борт автомобиля.
2. Извлечь резиновые заглушки в точках А. Установить закладные, (Рис.1).
3. Выкрутить саморезы фиксации пластиковой накладки на порог.
4. Извлечь резиновые заглушки в точках Б. Установить закладные, вкрутить на несколько оборотов болты М8х25 с шайбами 8 и 8 гровер, (Рис.2).
5. Установить опоры кузова, (Рис.3).
6. Установить передний, средний и задний кронштейны, зафиксировать болтами М8х25 с шайбами 8 и 8 гровер к закладным в точках А. Закрепить кронштейны к опорам кузова болтами М8х25, шайбами 8, 8 гровер и гайками М8. Затянуть резьбовые соединения, (Рис.4-7).
7. Закрепить к кронштейнам опоры порога. Не затягивать, (Рис.8-10).
8. Использовать отверстия для каждого типа порог-площадки согласно схеме на Рис.11.
9. Установить порог-площадку. Отрегулировать вылет. Зафиксировать порог-площадку, равномерно затянув гайки М6.
10. Затянуть резьбовые соединения между опорами порога и кронштейнами.
11. При установке на левый борт автомобиля, предварительно демонтировать пыльник. После установки подрезать пыльник в зоне переднего и среднего кронштейнов, (Рис.12).

Рекомендации по установке:

1. Не рекомендуется использование пневмоинструмента.
2. Не рекомендуется использование агрессивных химических средств при мойке.

	Длина	Ширина	Высота
Штатные габариты кузова :	4776 мм	1900 мм	1760 мм
Габариты кузова с установленными порогами :	4776 мм	1900 мм	1760 мм

Состав крепежа:

Наименование	Кол-во	Момент затяжки
Гайка М8	18 шт.	23 Нм
Болт М8х25	30 шт.	23 Нм
Гайка закладная	12 шт.	
Шайба 8	48 шт.	
Шайба 8 гровер	30 шт.	
Кронштейн передний	2 шт.	
Кронштейн центральный	2 шт.	
Кронштейн задний	2 шт.	
Опора порога	6 шт.	
Опора кузова	6 шт.	

Перед установкой изделия необходимо убедиться, что автомобиль, на который планируется установка, соответствует модельному ряду, указанному в настоящей инструкции. В случае затруднений с определением соответствия обращайтесь службу технической поддержки supp@rivalauto.com. В случае наезда на препятствие необходимо убедиться в отсутствии повреждений и агрегатов автомобиля и пригодности дальнейшей эксплуатации порогов. При правильной установке пороги не должны касаться узлов и агрегатов автомобиля. Производитель вправе вносить изменения в конструкцию порогов.



Марка	Модель	Год выпуска	Объем двигателя	Тип КПП	Тип привода	Рекомендуемая длина порог-площадки, мм
Яс	S7	2020-	Все	Все	Все	1800

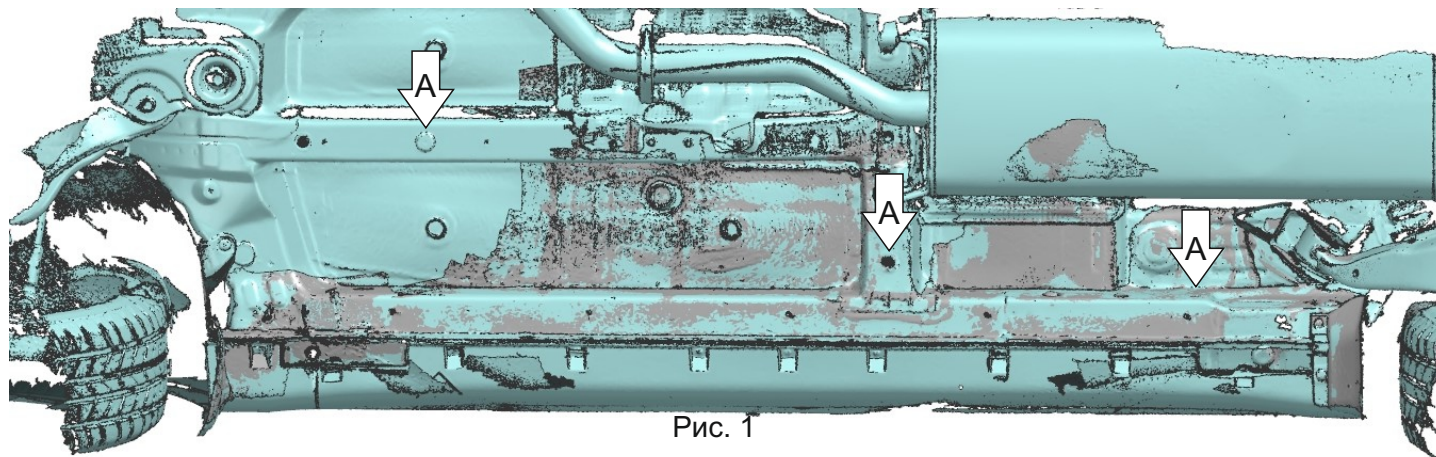


Рис. 1

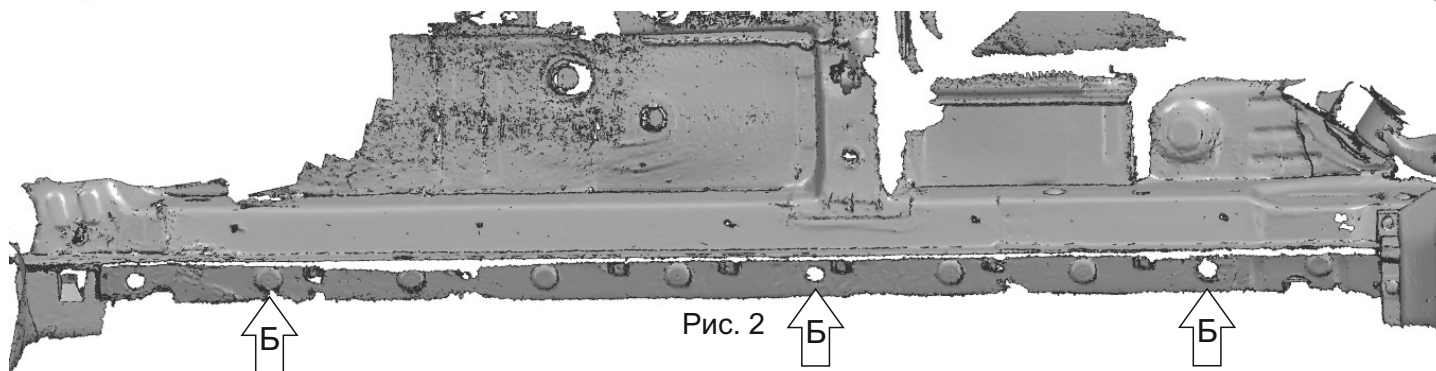


Рис. 2

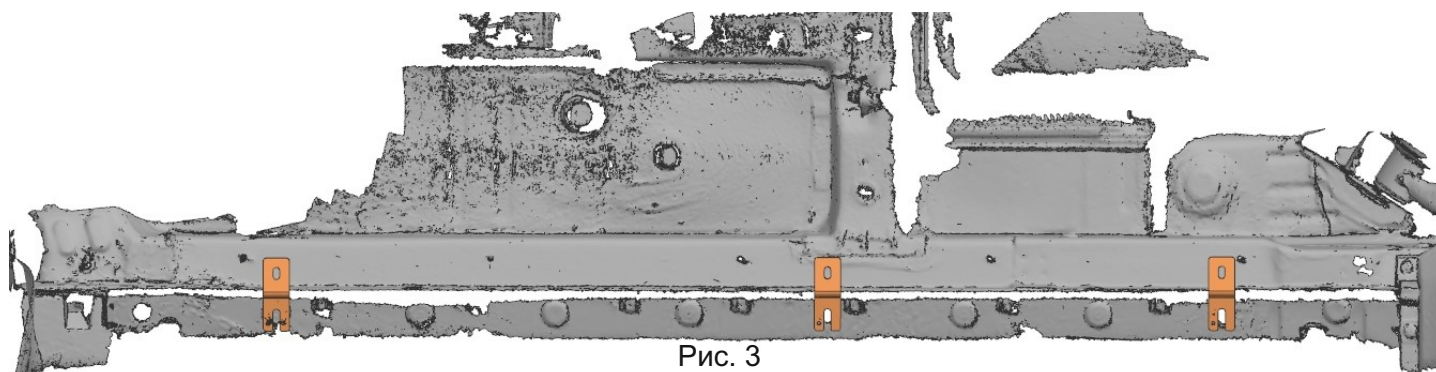


Рис. 3

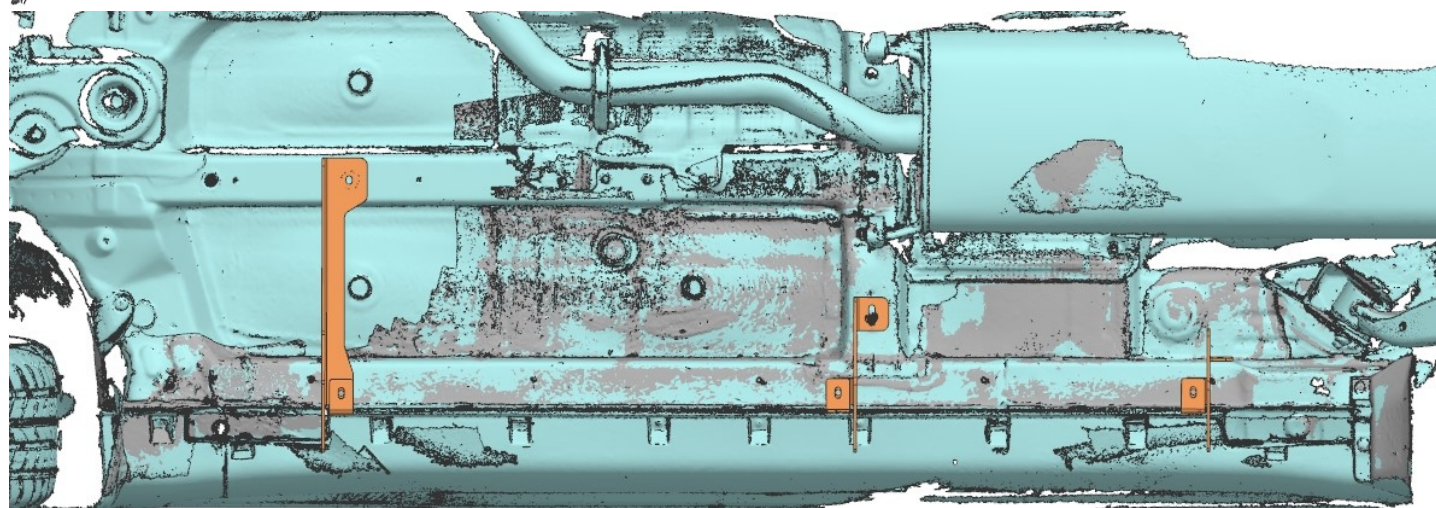


Рис. 4

Перед установкой изделия необходимо убедиться, что автомобиль, на который планируется установка, соответствует модельному ряду, указанному в настоящей инструкции. В случае затруднений с определением соответствия обращайтесь службу технической поддержки support@rivalauto.com. В случае наезда на препятствие необходимо убедиться в отсутствии повреждений и агрегатов автомобиля и пригодности дальнейшей эксплуатации порогов. При правильной установке пороги не должны касаться узлов и агрегатов автомобиля. Производитель вправе вносить изменения в конструкцию порогов.

Марка	Модель	Год выпуска	Объём двигателя	Тип КПП	Тип привода	Рекомендуемая длина порог-площадки, мм
Яс	S7	2020-	Все	Все	Все	1800



Рис. 5



Рис. 6



Рис. 7



Рис. 8



Рис. 9



Рис. 10



Рис. 11



Рис. 12



Рис. 13



Рис. 14

Перед установкой изделия необходимо убедиться, что автомобиль, на который планируется установка, соответствует модельному ряду, указанному в настоящей инструкции. В случае затруднений с определением соответствия обращайтесь службу технической поддержки support@rivalauto.com. В случае наезда на препятствие необходимо убедиться в отсутствии повреждений и агрегатов автомобиля и пригодности дальнейшей эксплуатации порогов. При правильной установке пороги не должны касаться узлов и агрегатов автомобиля. Производитель вправе вносить изменения в конструкцию порогов.

