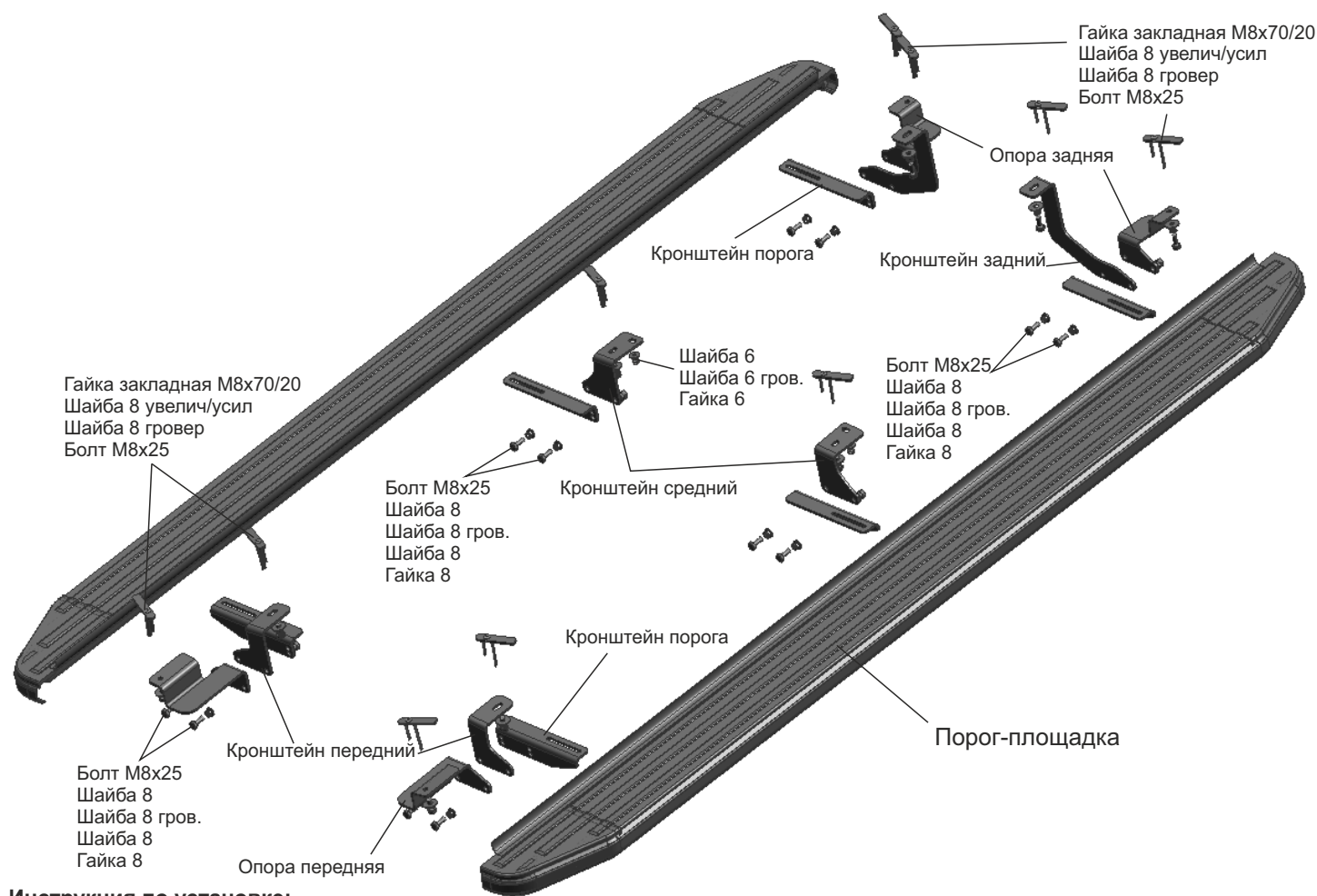


ИНСТРУКЦИЯ ПО УСТАНОВКЕ

9.2311.1 Комплект крепежа к порогам

| Марка | Модель | Год выпуска | Объем двигателя | Тип КПП | Тип привода | Рекомендуемая длина порог-площадки, мм |
|---------|----------|-------------|-----------------|---------|-------------|--|
| Hyundai | Palisade | 2020- | 2.2d | АКПП | Полный | 1930 |



Инструкция по установке:

1. Снять штатные пыльники.
2. Демонтировать заглушки в пороге и установить закладные M8x70/20, разогнуть усики для предотвращения смещения (рис. 1).
3. Закрепить передний кронштейн, переднюю опору и опору порога болтами M8 к установленным закладным M8x70/20 и между собой болтами M8x25 с гайками M8 (рис. 3).
4. Закрепить между собой, болтами M8x25 с гайками M8 опору порога и средний кронштейн.
5. Болтом M8x25 и гайкой M6 закрепить средний кронштейн соединенный с опорой порога к закладной гайке M8x70/20 и штатной шпильке M6.(рис. 4).
6. Закрепить задний кронштейн, заднюю опору и опору порога болтами M8 к установленным закладным M8x70/20 и между собой болтом M8x25 с гайками M8(рис. 5)
7. Установить порог-площадку на опоры. Отрегулировать положение.
8. Затянуть все резьбовые соединения.
9. Подрезать пыльник в местах установки кронштейнов (Рис. 7).
10. Установить пыльник на место.

Рекомендации по установке:

1. Не рекомендуется использование пневмоинструмента.
2. Не рекомендуется использование агрессивных химических средств при мойке.

Состав крепежа:

| Наименование | Кол-во | Момент затяжки |
|--------------------------|--------|----------------|
| Болт M8x25 | 26 шт. | 25.0 Нм |
| Гайка M6 | 2 шт. | 10.0 Нм |
| Гайка M8 | 12 шт. | |
| Гайка закладная M8x70/20 | 10 шт. | |
| Шайба 6 увелич/усил | 2 шт. | |
| Шайба 6 пруж/гровер | 2 шт. | |
| Шайба 8 | 22 шт. | |
| Шайба 8 увелич/усил | 10 шт. | |
| Шайба 8 гров. | 22 шт. | |
| Кронштейн передний | 2 шт. | |
| Опора передняя | 2 шт. | |
| Кронштейн средний | 2 шт. | |
| Кронштейн задний | 2 шт. | |
| Опора задняя | 2 шт. | |
| Опора порога | 6 шт. | |

Перед установкой изделия необходимо убедиться, что автомобиль, на который планируется установка, соответствует модельному ряду, указанному в настоящей инструкции. В случае затруднений с определением соответствия обращайтесь службу технической поддержки supp@rivalauto.com. В случае наезда на препятствие необходимо убедиться в отсутствии повреждений и агрегатов автомобиля и пригодности дальнейшей эксплуатации порогов. При правильной установке пороги не должны касаться узлов и агрегатов автомобиля. Производитель вправе вносить изменения в конструкцию порогов.

Данное изделие после окончания эксплуатации подлежит утилизации в соответствии с действующими нормами и правилами. Благодарим Вас за вклад в охрану окружающей среды



ИНСТРУКЦИЯ ПО УСТАНОВКЕ
9.2311.1 Комплект крепежа к порогам

| Марка | Модель | Год выпуска | Объём двигателя | Тип КПП | Тип привода | Рекомендуемая длина порог-площадки, мм |
|---------|----------|-------------|-----------------|---------|-------------|--|
| Hyundai | Palisade | 2020- | 2.2d | АКПП | Полный | 1930 |

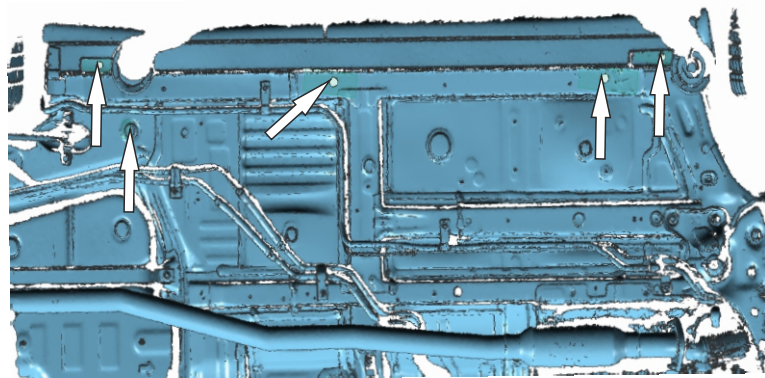


Рис. 1

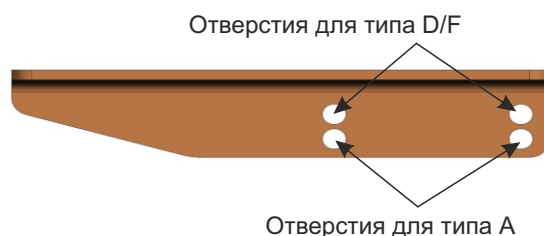


Рис. 2



Рис. 3



Рис. 4



Рис. 5



Рис. 6

Перед установкой изделия необходимо убедиться, что автомобиль, на который планируется установка, соответствует модельному ряду, указанному в настоящей инструкции. В случае затруднений с определением соответствия обращайтесь службу технической поддержки supp@rivalauto.com. В случае наезда на препятствие необходимо убедиться в отсутствии повреждений и агрегатов автомобиля и пригодности дальнейшей эксплуатации порогов. При правильной установке пороги не должны касаться узлов и агрегатов автомобиля. Производитель вправе вносить изменения в конструкцию порогов.

Данное изделие после окончания эксплуатации подлежит утилизации в соответствии с действующими нормами и правилами. Благодарим Вас за вклад в охрану окружающей среды



| Марка | Модель | Год выпуска | Объем двигателя | Тип КПП | Тип привода | Рекомендуемая длина порог-площадки, мм |
|---------|----------|-------------|-----------------|---------|-------------|--|
| Hyundai | Palisade | 2020- | 2.2d | АКПП | Полный | 1930 |

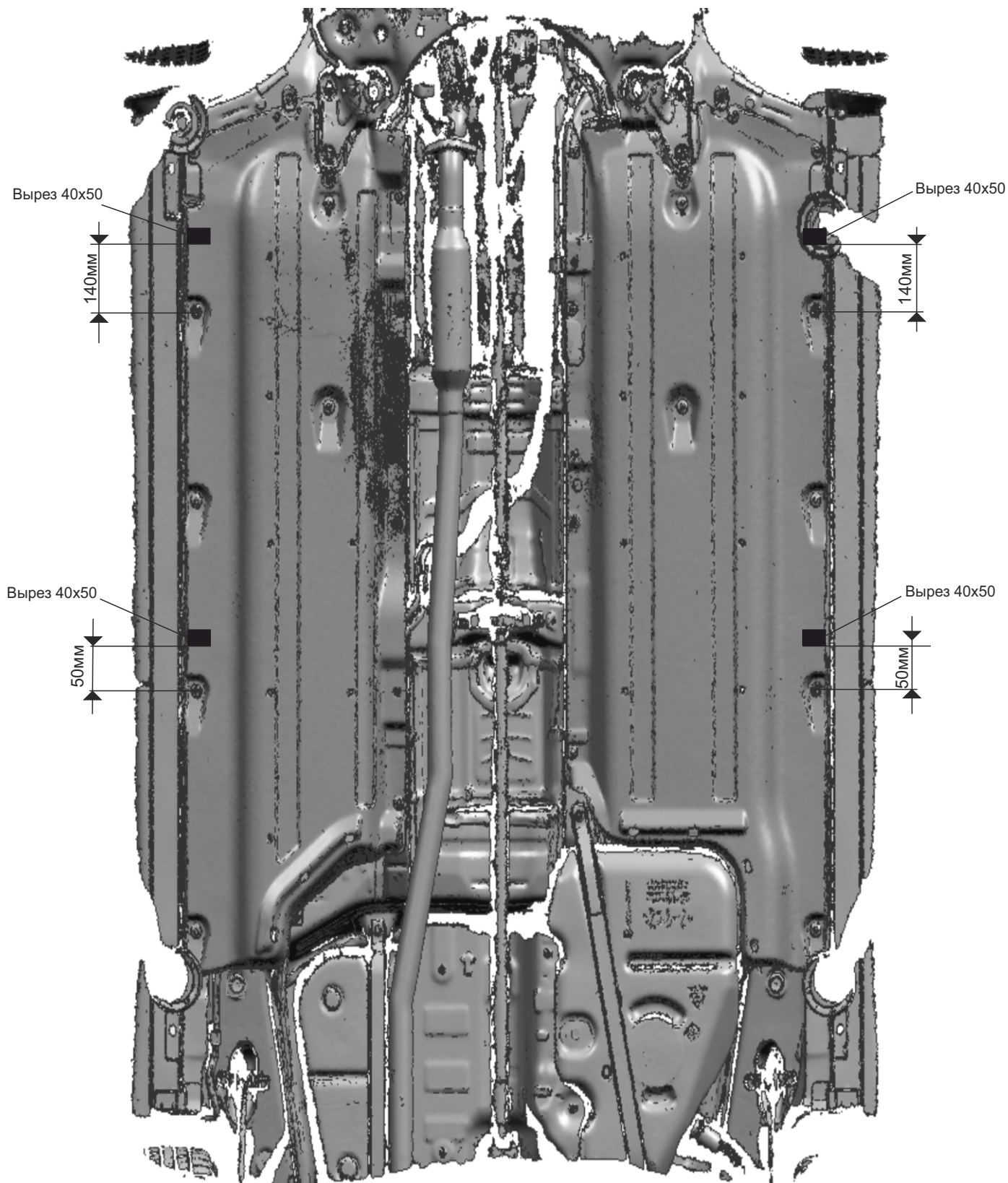


Рис. 7

Перед установкой изделия необходимо убедиться, что автомобиль, на который планируется установка, соответствует модельному ряду, указанному в настоящей инструкции. В случае затруднений с определением соответствия обращайтесь службу технической поддержки supp@rivalauto.com. В случае наезда на препятствие необходимо убедиться в отсутствии повреждений и агрегатов автомобиля и пригодности дальнейшей эксплуатации порогов. При правильной установке пороги не должны касаться узлов и агрегатов автомобиля. Производитель вправе вносить изменения в конструкцию порогов.