

**Накладки на пороги для MALIBU  
Chevrolet Malibu (2015-2018; 2018-). Артикул. NP.1005.3**



**Накладки устанавливаются на пороги передних дверей.  
Установку накладок производить при  
температуре от +15 до +35 °С**

1. Обезжирить порог (Рис.1).
2. Удалить защитный слой двустороннего скотча (Рис.2).
3. Приложить накладку по центру порога. Плотно прижать накладку по периметру.

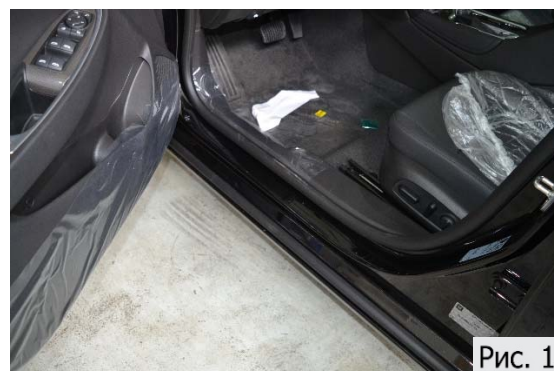


Рис. 1



**Фото установленной накладки**



Рис. 2

**Накладка на другой порог устанавливается аналогичным образом.**

**Наименование модели автомобиля, изображенное на накладках, указывает на техническое применение данного товара, и поясняет на какой модели автомобиля размещаются данные накладки.**