

Chery Tiggo 2 (2017-)

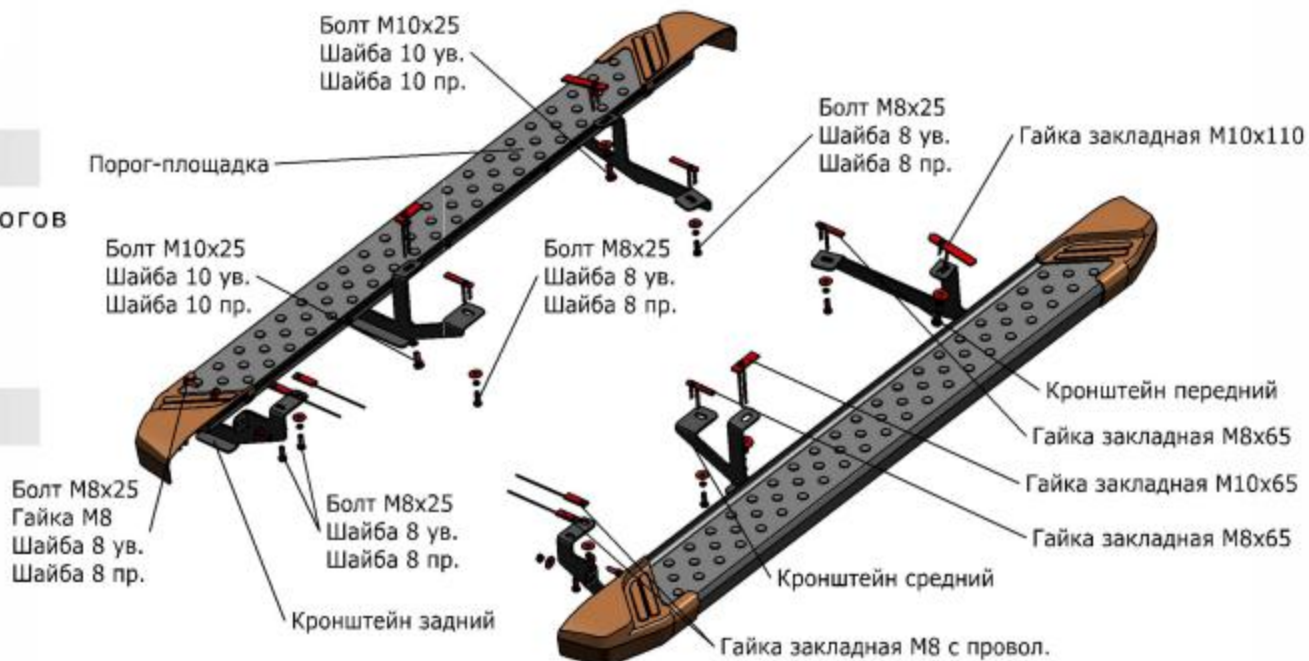
Артикул: 9.0904.1 Комплект порогов
Кузов: Все
Год выпуска: 2017-
Объем двигателя: Все
Тип КПП: Все

СОСТАВ КРЕПЕЖА

1.Болт M10x25.....	4	Шт.
2.Болт M8x25.....	10	Шт.
3.Гайка M8.....	2	Шт.
4.Гайка закладная M10x110.....	2	Шт.
5.Гайка закладная M10x65.....	2	Шт.
6.Гайка закладная M8x54.....	4	Шт.
7.Гайка закладная M8 с провол.....	4	Шт.
8.Шайба 10 ув.....	4	Шт.
9.Шайба 10 пр.....	4	Шт.
10.Шайба 8 ув.....	12	Шт.
11.Шайба 8 пр.....	10	Шт.
12.Кронштейн передний.....	2	Шт.
13.Кронштейн передний.....	2	Шт.
14.Кронштейн передний.....	2	Шт.

ИНСТРУКЦИЯ ПО УСТАНОВКЕ

1. Установить гайку закладную M10x110 в отверстие днища передней части автомобиля (рис.1).
2. Установить гайку закладную M8x54 в отверстие лонжерона передней части автомобиля (рис.26).
3. Установить гайку закладную M10x65 в отверстие днища средней части автомобиля (рис.2а).
4. Установить гайку закладную M8x54 в отверстие лонжерона передней части автомобиля (рис.26).
5. Установить гайки закладные M8 с проволокой в отверстия задней части автомобиля (рис.3).
6. При помощи болтов M10x25 и M8x25 закрепить кронштейн передний на установленные гайки закладные M10 и M8 (рис.4).
7. При помощи болтов M10x25 и M8x25 закрепить кронштейн средний на установленные гайки закладные M10 и M8 (рис.5).
8. При помощи болтов M8x25 закрепить заднюю часть кронштейна заднего на установленные гайки закладные M8 (рис.6а). При помощи болта M8x25 и гайки M8 закрепить переднюю часть кронштейна заднего через штатное отверстие в задней части порога автомобиля (рис.6б).
9. Установить порог-площадку на кронштейны.
10. Затянуть все резьбовые соединения.



Диаметр резьбы	M6	M8	M10	M12
Моменты затяжки	9.8 Нм	24.0Нм	47.0Нм	81.0Нм

Не рекомендуется использование пневмоинструмента



Рис.1



Рис.2

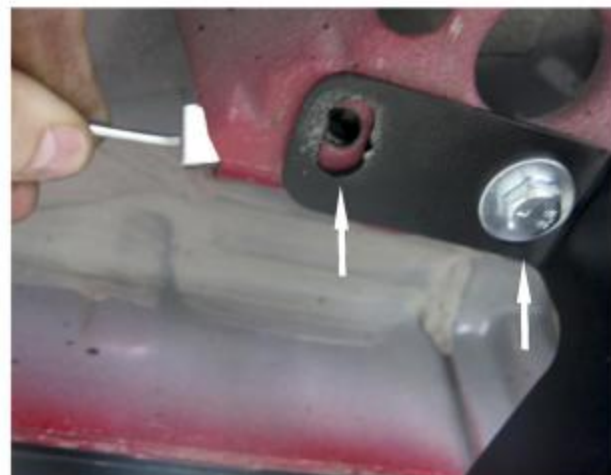


Рис.3



Рис.4



Рис.5

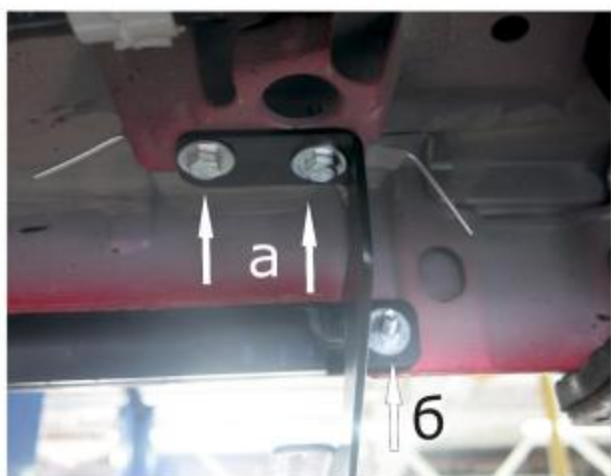


Рис.6