

Вы приобрели продукцию компании SLITKOFF. Для облегчения её установки прилагается данная инструкция.

Пороги JEEP Grand Cherokee

1. Демонтировать резиновые заглушки из отверстий порога кузова автомобиля.
2. Установить передний переходной кронштейн порога на штатные отверстия кузова автомобиля, предварительно вложив в них закладные пластины (фото 1 и 2).

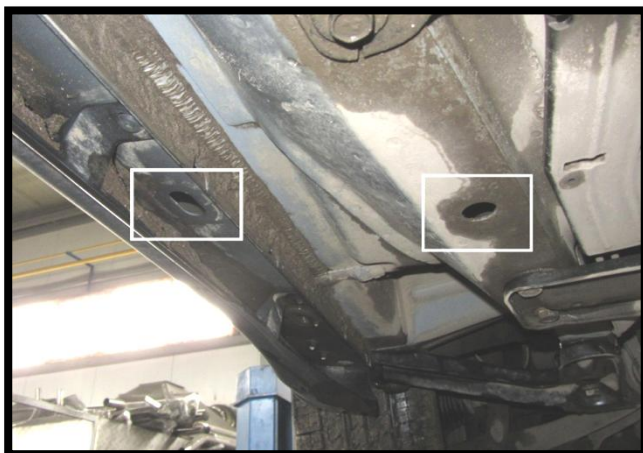


Фото 1.



Фото 2.

3. Установить задний переходной кронштейн порога на штатное отверстие порога кузова автомобиля, предварительно вложив в него закладную пластину, и на место крепления хомута бензобака (фото 3, 4).

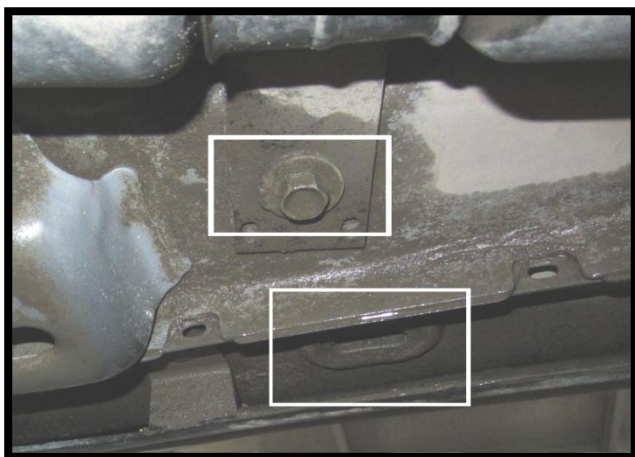


Фото 3.



Фото 4.

4. Закрепить изделия на переходных кронштейнах.
5. Выровнять конструкцию и затянуть все резьбовые соединения.*

* Рекомендуется затягивать резьбовые соединения согласно ОСТ-37.001.050-73 «Затяжка резьбовых соединений. Нормы затяжки» (табл.1).

Таблица 1

Номинальный диаметр резьбы, мм	Максимальный крутящий момент затяжки резьбового соединения, Нм
8	16
10	32

г. Саратов, Ленинский р-он, ВСО, Промзона, моб.т.: +7(8452)323-188, +7(962)622-31-88,
т/факс: +7(8452)44-91-91, +7(8452)44-97-07, www.slitkoff.ru, e-mail: info@slitkoff.ru

Вся продукция сертифицирована.



SLITKOFF
AUTODESIGN