

Renault Duster

Артикул: R.4701.010 Защита заднего бампера
Кузов: Все
Год выпуска: 2011
Объем двигателя: Все
Тип КПП: Все

СОСТАВ КРЕПЕЖА

1. Болт М8.....	4 Шт.
2. Гайка М8.....	4 Шт.
3. Гайка М10.....	2 Шт.
4. Шайба 8.....	8 Шт.
5. Шайба 10.....	2 Шт.
6. Шайба пружинная 8.....	4 Шт.
7. Шайба пружинная 10.....	2 Шт.
8. Шпилька закладная М10.....	2 Шт.
9. Кронштейн левый.....	1 Шт.
10. Кронштейн правый.....	1 Шт.
11. Труба D42.....	1 Шт.

ИНСТРУКЦИЯ ПО УСТАНОВКЕ

1. Установить шпильки закладные М10 в штатные отверстия в задней части автомобиля (при необходимости отогнуть алюминиевый экран глушителя) (рис. 1).
2. Установить кронштейны на шпильки закладные, закрепить гайками М10 (рис. 2).
3. Закрепить трубу на кронштейнах болтами М8 (рис. 3).
4. Отрегулировать положение трубы.
5. Затянуть все резьбовые соединения (М10-50 Нм, М8-30 Нм). Использование пневмоинструмента не рекомендуется.

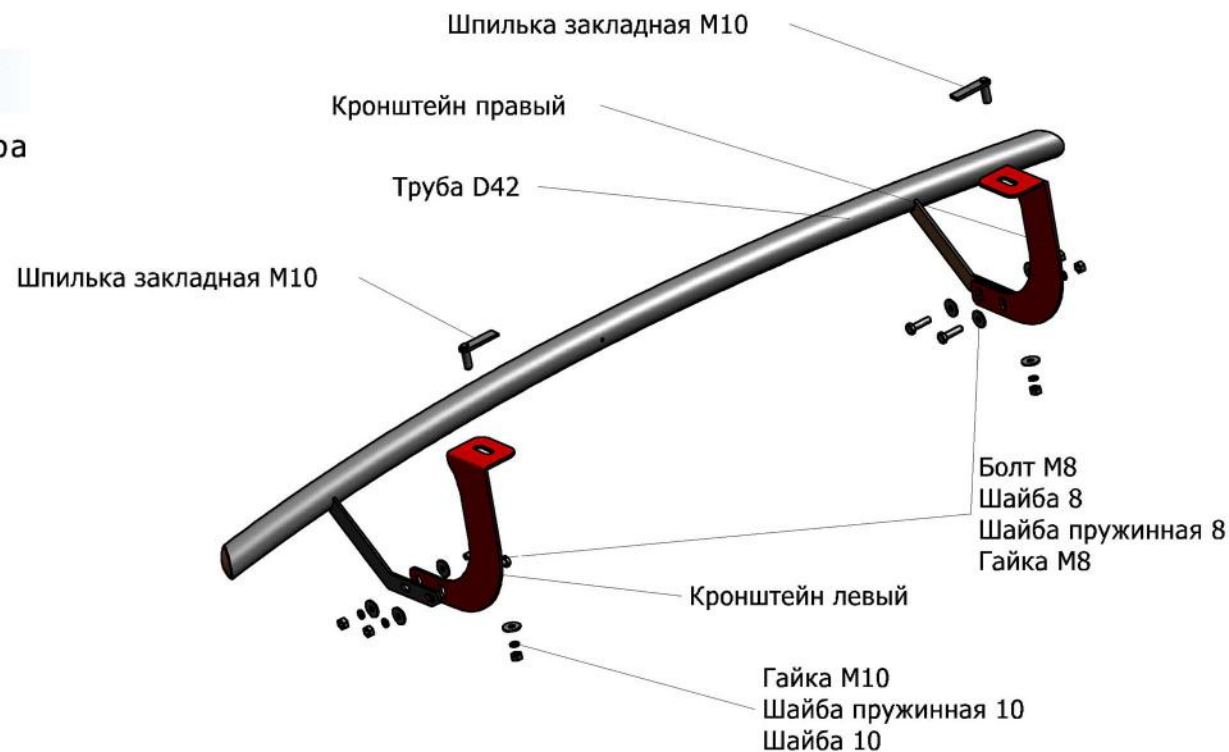




Рис.1

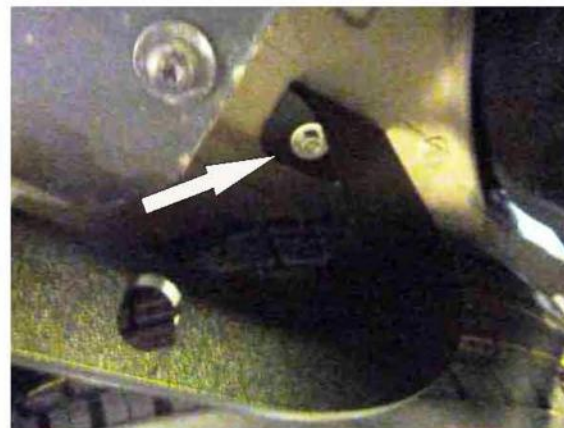


Рис.2



Рис.3

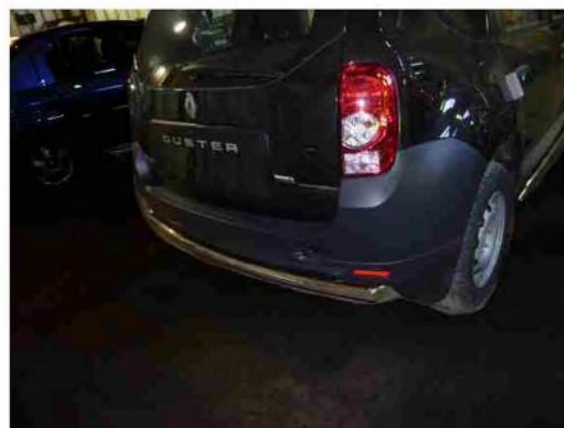


Рис.4