

Инструкция по монтажу на Аллюминиевые пороги LIFAN X-60

1. Порог (правый, левый), 2 шт.
2. Переходной кронштейн передний (правый, левый), 2 шт.
3. Переходной кронштейн средний (правый, левый), 2 шт.
4. Переходной кронштейн задний (правый, левый), 2 шт.
5. Закладная пластина с гайкой (передняя, задняя), 6 шт.



6. Закладная скоба, 2 шт.
7. Крепление порога, 6 шт.
9. Крепеж:



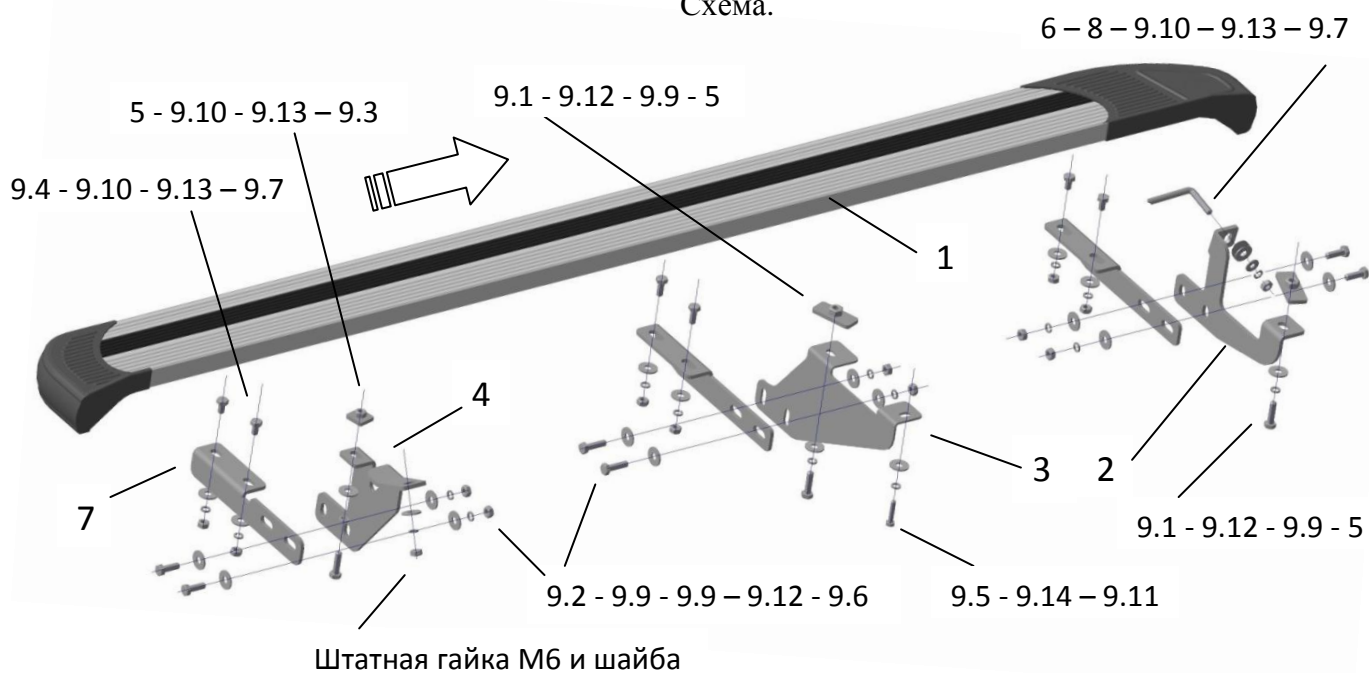
8. Втулка, 2 шт.



9.1 Болт М 10х35, 4 шт.	9.6 Гайка М 10, 12 шт.	9.9 Шайба 10, 28 шт.	9.12 Шайба пружинная 10, 16 шт.
9.2 Болт М 10х25, 12 шт.	9.7 Гайка М 8, 16 шт.	9.10 Шайба 8, 18 шт.	9.13 Шайба пружинная 8, 18 шт.
9.3 Болт М 8х40, 2 шт.	9.8 Гайка М 6, 2 шт.	9.11 Шайба 6, 4 шт.	9.14 Шайба пружинная 6, 4 шт.
9.4 Болт М 8х20, 12 шт.			
9.5 Болт М 6х25, 2 шт.			

10. Технический паспорт изделия, 1 шт.
11. Декларация о соответствии, 1 шт.
12. Отдельная упаковка.

Схема.



Алгоритм установки.

1. Вложить закладную пластину (5) в полость передней части днища кузова через штатное отверстие (фото 1), а крючок (6) вложить в штатное отверстие передней части порога автомобиля (фото 2).
2. На образовавшиеся места крепления установить передний переходной кронштейн (2). Втулку (8) необходимо закрепить на крючке (6) поверх кронштейна (2) (фото 3).
3. При помощи малой закладной пластины (5) (фото 4) (в задней части порога автомобиля) и штатного крепления топливной магистрали (или 8.8, 8.11, 8.14), установить задний переходной кронштейн (4) (фото 5).
4. При помощи закладной пластины (5) и штатного резьбового отверстия в лонжероне автомобиля установить средний переходной кронштейн (3) (фото 6).
5. Установить на порог (1) крепления (7) и закрепить его на кронштейнах (2), (3), (4) (фото 7).
6. Выровнять конструкцию и затянуть все резьбовые соединения.
7. Восстановить защитное покрытие кузова автомобиля.



Фото 1.

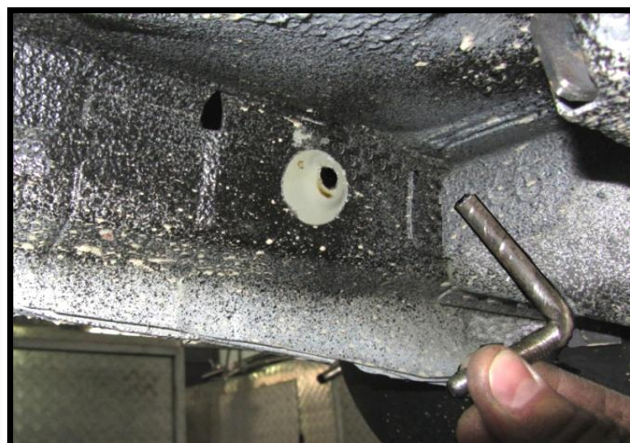


Фото 2.

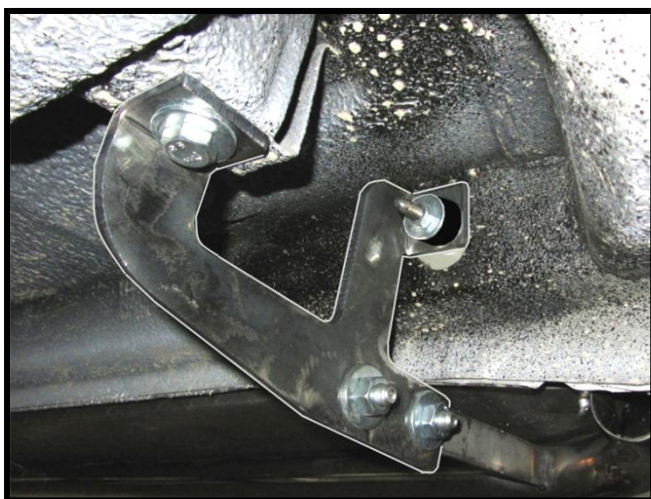


Фото 3.

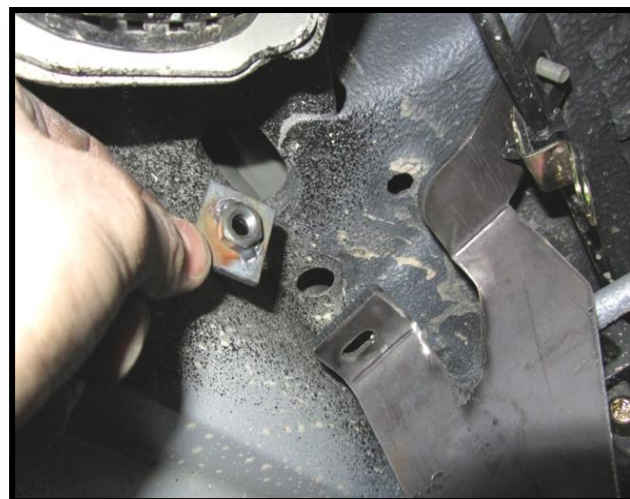


Фото 4.



Фото 5.



Фото 6.



Фото 7.