

СИЛОВОЙ ПОРОГ FORD RANGER

Артикул:	D.1806.1
Марка:	Ford
Модель:	Ranger (двойная кабина)
Двигатель:	2,2d
Год выпуска:	2011-2015; 2015-
Материал:	Труба 63,5x1,5мм.
Габариты:	2026x339x69
Масса:	40кг (64кг с комплектом кронштейнов)



УСЛОВИЯ БЕЗОПАСНОГО ИСПОЛЬЗОВАНИЯ

- * Силовой порог предназначен для эксплуатации в условиях предусмотренных производителем автомобиля.
- * При эксплуатации должны быть исключены случаи наезда на крупные препятствия и предметы при движении автомобиля.
- * В случае наезда на препятствие необходимо убедиться в отсутствии повреждений узлов и агрегатов автомобиля и пригодности силового порога, а так же его компонентов к дальнейшей эксплуатации.
- * Не допускается эксплуатация поврежденного силового порога или его компонентов. О случае повреждения силового порога или его компонентов необходимо сообщить ближайшему дилеру RIVAL.
- * Не допускается эксплуатация силового порога с ослабленным крепежом
- * Необходимо периодически проверять целостность конструкции и крепежа, затяжку крепежа.

РЕКОМЕНДАЦИИ ПО УСТАНОВКЕ

- * Установка силового порога должна осуществляться строго в соответствии с данной инструкцией в специализированных сервисных центрах.
- * При установке необходимо использовать средства индивидуальной защиты.
- * Не устанавливайте этот силовой порог на модели автомобилей не предусмотренных данной инструкцией.

НЕОБХОДИМЫЙ ИНСТРУМЕНТ

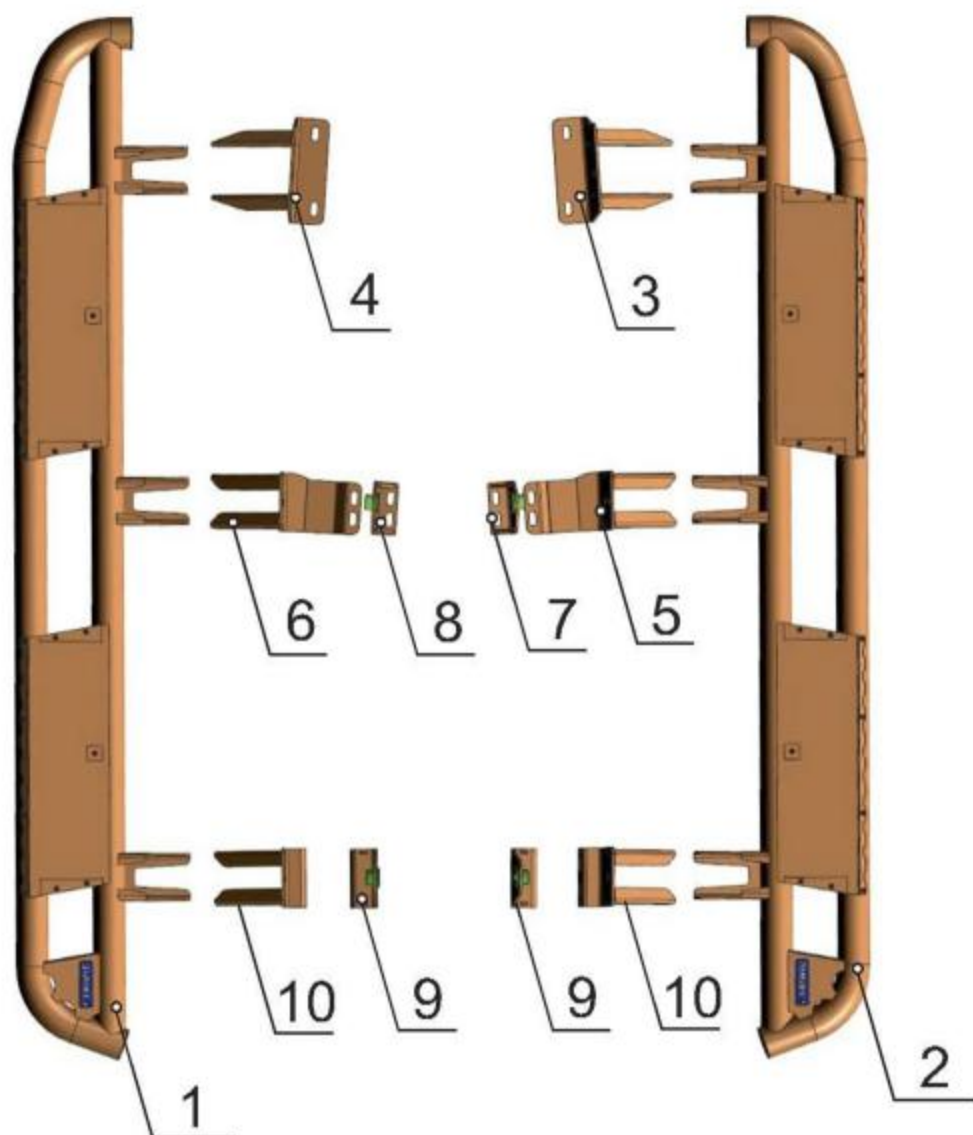
- * Набор торцевых головок и гаечных ключей
- * Динамометрический ключ

МОМЕНТ ЗАТЯЖКИ

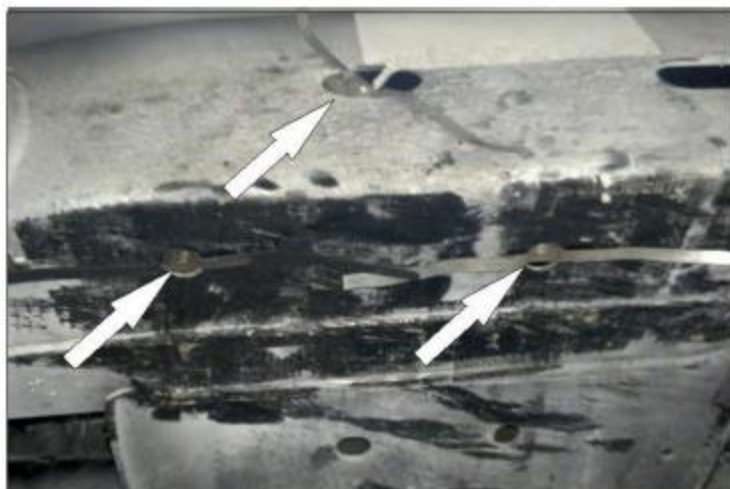
* M10 - 44 Н·м, * M12 - 77 Н·м.

КОМПЛЕКТАЦИЯ

1. Порог левый.....	1 шт.	12. Болт M12x120.....	4 шт.
2. Порог правый.....	1 шт.	13. Болт M12x30.....	40 шт.
3. Кронштейн правый передний.....	1 шт.	14. Болт M10x30.....	6 шт.
4. Кронштейн левый передний.....	1 шт.	15. Гайка M12.....	40 шт.
5. Кронштейн средний внешний правый.....	1 шт.	16. Шайба 10.....	6 шт.
6. Кронштейн средний внешний левый.....	1 шт.	17. Шайба 12.....	84 шт.
7. Кронштейн средний внутренний правый.....	1 шт.		
8. Кронштейн средний внутренний левый.....	1 шт.		
9. Кронштейн задний внутренний.....	2 шт.		
10. Кронштейн задний внешний.....	2 шт.		
11. Гайка закладная с усиками.....	6 шт.		



ИНСТРУКЦИЯ ПО УСТАНОВКЕ



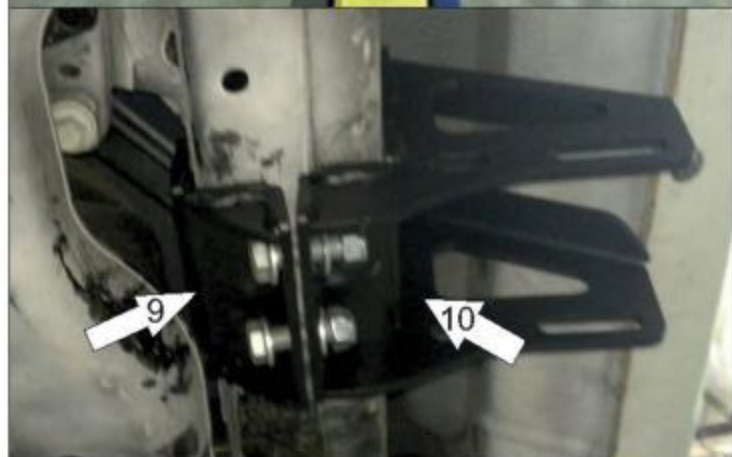
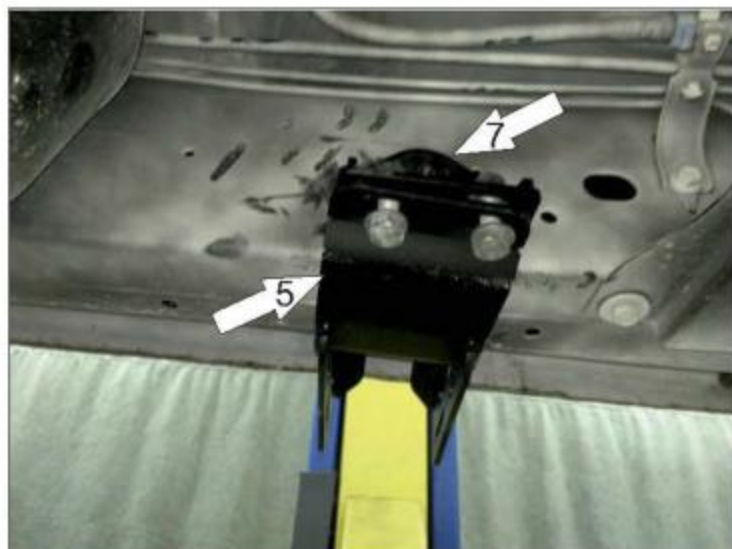
1. Установить закладные с усиками в передней части автомобиля возле поперечной балки.



2. Прикрутить передние кронштейны (поз. 3, 4) к установленным закладным гайкам, используя болты M10x30 и шайбы 10. Резьбовые соединения не затягивать.



3. Установить средние внутренние кронштейны (поз. 7, 8), вставив резьбовые втулки в раму. Установить средние внешние кронштейны (поз. 5, 6), скрепить с внутренними с помощью болта M12x120, болтов M12x30, гаек M12, шайб 12. Резьбовые соединения не затягивать.



4. Установить задние внутренние кронштейны (поз. 9), вставив резьбовые втулки в раму. Установить задние внешние кронштейны (поз. 10), скрепить с внутренними с помощью болта M12x120, болтов M12x30, гаек M12, шайб 12. Резьбовые соединения не затягивать.

5. Установить пороги на кронштейны. Закрепить с помощью болтов M12x30, гаек M12, шайб 12.
6. Протянуть резьбовые соединения крепления кронштейнов к раме.
7. Протянуть резьбовые соединения крепления порогов к кронштейнам.

