

Mazda CX-5 (2017-)

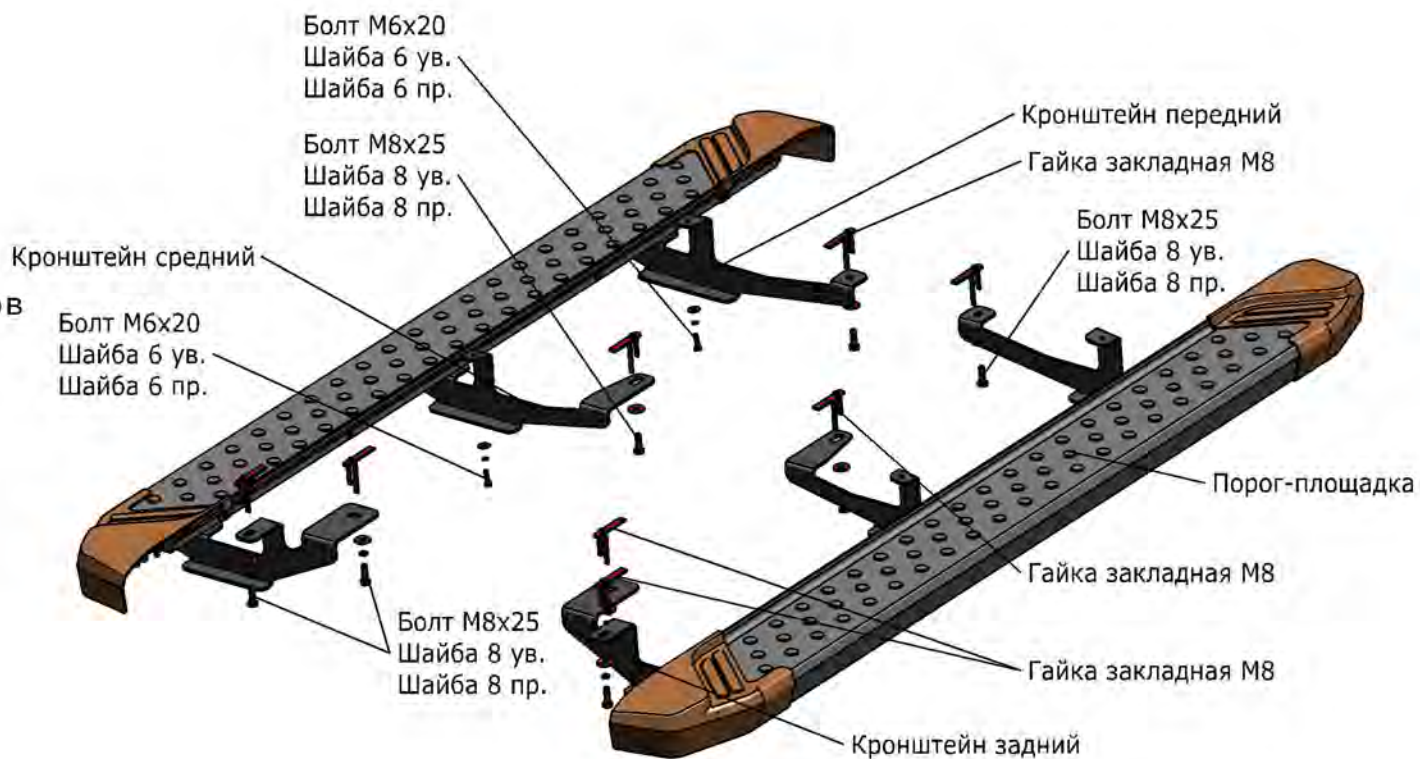
Артикул: 9.3802.1 Комплект порогов
Кузов: Все
Год выпуска: 2017-
Объем двигателя: Все
Тип КПП: Все

СОСТАВ КРЕПЕЖА

1. Болт М8х25..... 8 Шт.
2. Болт М6х20..... 4 Шт.
3. Гайка закладная М8..... 8 Шт.
4. Шайба 8 ув..... 8 Шт.
5. Шайба 8 пр..... 4 Шт.
6. Шайба 6 ув..... 4 Шт.
7. Шайба 6 пр..... 4 Шт.
8. Кронштейн передний..... 2 Шт.
9. Кронштейн передний..... 2 Шт.
10. Кронштейн передний..... 2 Шт.

ИНСТРУКЦИЯ ПО УСТАНОВКЕ

1. Снять штатные пыльники.
2. Установить гайку закладную М8 в отверстие лонжерона передней части автомобиля (рис.1).
3. Установить гайку закладную М8 в отверстие лонжерона средней части автомобиля (рис.1).
4. Установить гайки закладные М8 в отверстия днища задней части автомобиля (рис.2).
5. При помощи болтов М8х25 и М6х20 закрепить кронштейн передний на установленную гайку закладную М8 и на штатное резьбовое отверстие М6 в передней части днища автомобиля (рис.3).
6. При помощи болтов М8х25 и М6х20 закрепить кронштейн средний на установленную гайку закладную М8 и на штатное резьбовое отверстие М6 в средней части днища автомобиля (рис.4).
7. При помощи болтов М8х25 закрепить кронштейн задний на установленные гайки закладные М8 (рис.5).
8. Разметить и вырезать на штатных пыльниках места под кронштейны, а затем установить пыльники на место.
9. Установить порог-площадку на кронштейны.
10. Затянуть все резьбовые соединения.



Диаметр резьбы	М6	М8	М10	М12
Моменты затяжки	9.8 Нм	24.0Нм	47.0Нм	81.0Нм

Не рекомендуется использование пневмоинструмента



Рис.1

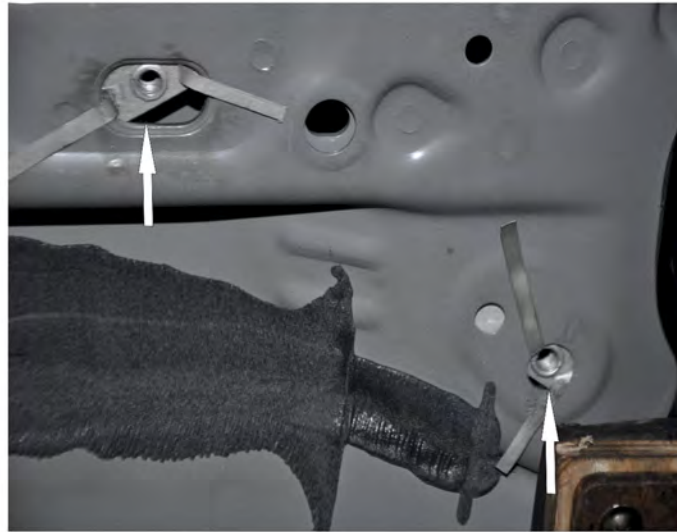


Рис.2



Рис.3

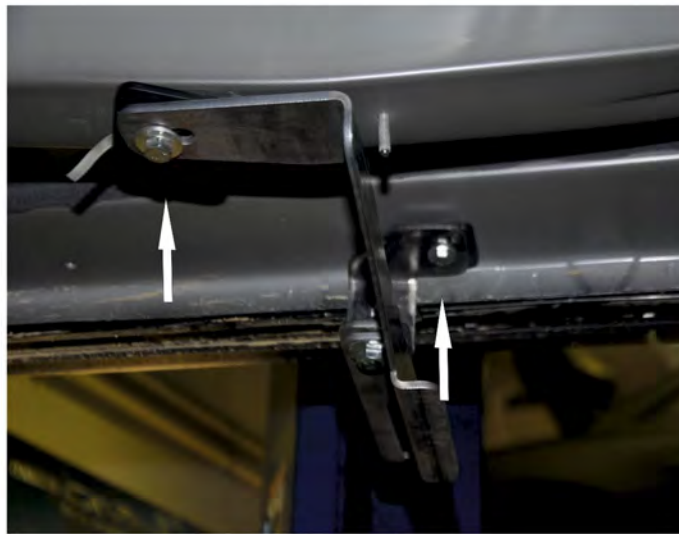


Рис.4



Рис.5