

## Накладки на пороги для JETTA Volkswagen Jetta (2011-2014; 2015- ). Артикул. NP.5805.3



Накладки с надписью устанавливаются на пороги передних дверей.

Накладки без надписи – на пороги задних дверей.

Установку накладок производить при температуре от +15 до +35 °С

1. Обезжирить порог (Рис.1).
2. Удалить защитный слой двустороннего скотча (Рис.2).
3. Приложить накладку по центру порога. Плотнo прижать накладку по периметру.
4. Защитную транспортировочную пленку удалять плавно и без рывков (Рис.3).
5. При необходимости удалить остатки клея растворителем.

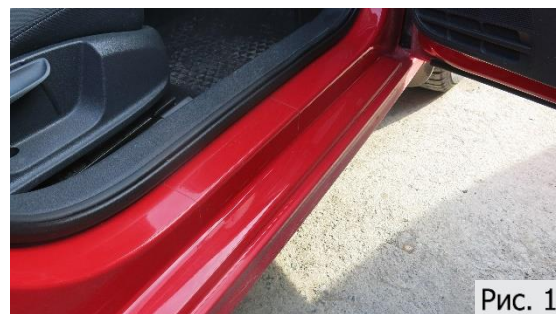


Рис. 1

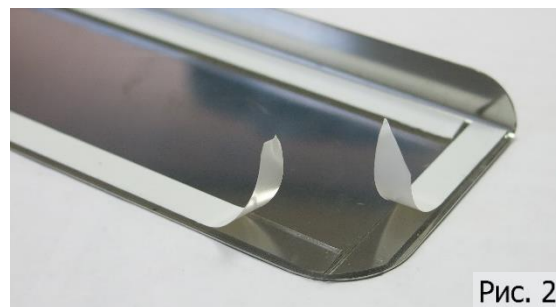


Рис. 2



**Фото установленных накладок**

Накладки на остальные пороги устанавливаются аналогичным образом.

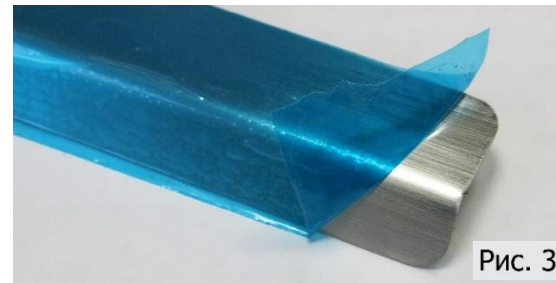


Рис. 3

**Наименование модели автомобиля, изображенное на накладках, указывает на техническое применение данного товара, и поясняет на какой модели автомобиля размещаются данные наклейки.**