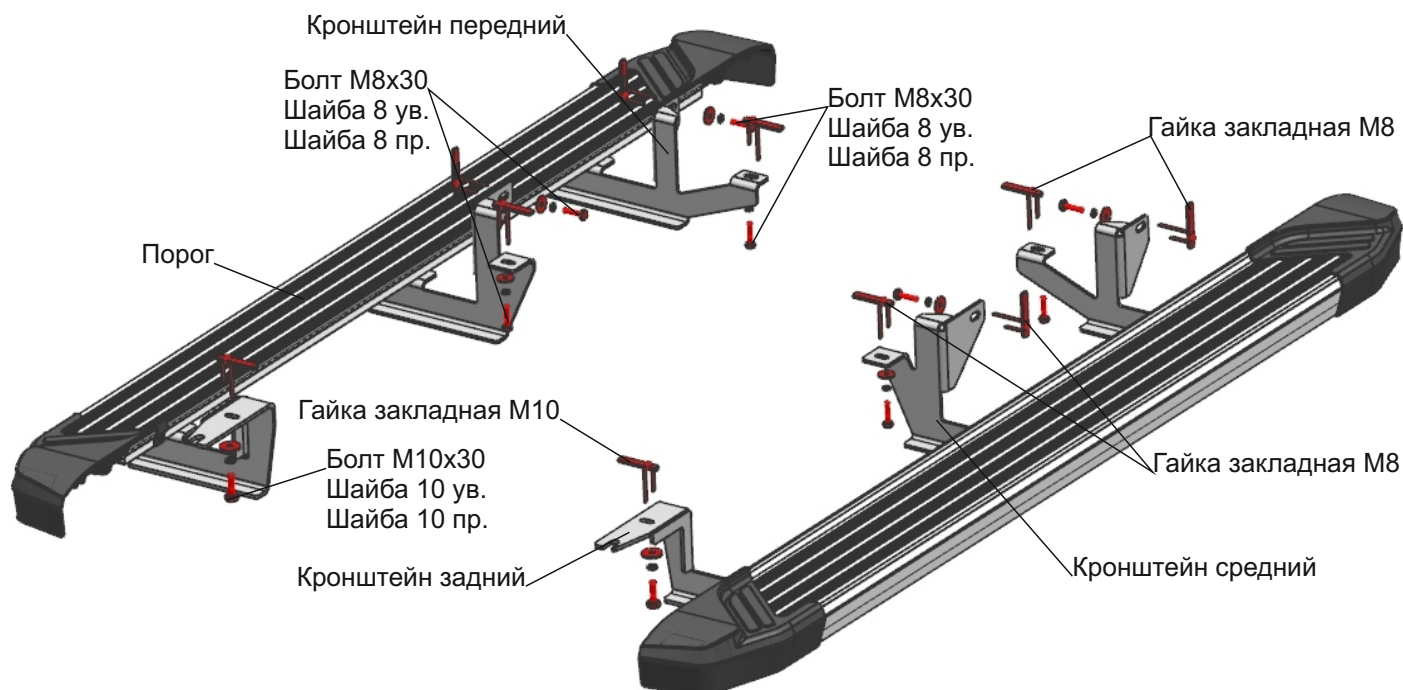


| Марка | Модель | Год выпуска | Объём двигателя | Тип КПП | Тип привода | Рекомендуемая длина порог-площадки, мм |
|-------|--------|-------------|-----------------|---------|-------------|--|
| Geely | Atlas | 2018- | Все | Все | Все | 1730 |



Инструкция по установке:

1. Вытащить резиновые заглушки, расположенные в местах крепления кронштейнов.
2. Установить гайки закладные M8 в отверстия в передней части днища автомобиля (рис.1).
3. При помощи болтов M8x30 закрепить кронштейн передний к установленным гайкам закладным M8 (рис.2).
4. Установить гайки закладные M8 в отверстия в средней части днища автомобиля (рис.3).
5. При помощи болтов M8x30 закрепить кронштейн средний к установленным гайкам закладным M8 (рис.4).
6. Установить гайку закладную M10 в отверстие в задней части днища автомобиля (рис.5).
7. Ослабить штатный болт крепления кронштейна продольного рычага задней подвески (рис.5).
8. При помощи болта M10x30 закрепить кронштейн задний к установленной гайке закладной M10 (рис.6).
9. Закрутить штатный болт крепления кронштейна продольного рычага задней подвески.
10. Установить порог на кронштейны. Отрегулировать положение.
11. Затянуть все резьбовые соединения.

Рекомендации по установке:

1. Не рекомендуется использование пневмоинструмента.
2. Не рекомендуется использование агрессивных химических средств при мойке.

Состав крепежа:

| Наименование | Кол-во | Момент затяжки |
|---------------------|--------|----------------|
| Болт M10x30 | 2 шт | 47.0 Нм |
| Болт M8x30 | 8 шт | 24.0 Нм |
| Гайка закладная M10 | 2 шт | |
| Гайка закладная M8 | 8 шт | |
| Шайба 10 ув. | 2 шт | |
| Шайба 10 пр. | 2 шт | |
| Шайба 8 ув. | 8 шт | |
| Шайба 8 пр. | 8 шт | |
| Кронштейн передний | 2 шт | |
| Кронштейн средний | 2 шт | |
| Кронштейн задний | 2 шт | |

Перед установкой изделия необходимо убедиться, что автомобиль, на который планируется установка, соответствует модельному ряду, указанному в настоящей инструкции. В случае затруднений с определением соответствия обращайтесь службу технической поддержки supp@rivalauto.com. В случае наезда на препятствие необходимо убедиться в отсутствии повреждений и агрегатов автомобиля и пригодности дальнейшей эксплуатации порогов. При правильной установке пороги не должны касаться узлов и агрегатов автомобиля. Производитель вправе вносить изменения в конструкцию порогов.

ИНСТРУКЦИЯ ПО УСТАНОВКЕ
9.1903.1 Комплект крепежа к порогам

| Марка | Модель | Год выпуска | Объём двигателя | Тип КПП | Тип привода | Рекомендуемая длина порог-площадки, мм |
|-------|--------|-------------|-----------------|---------|-------------|--|
| Geely | Atlas | 2018- | Все | Все | Все | 1730 |

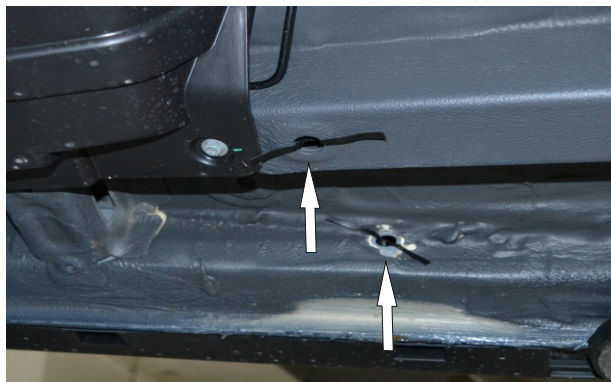


Рис. 1

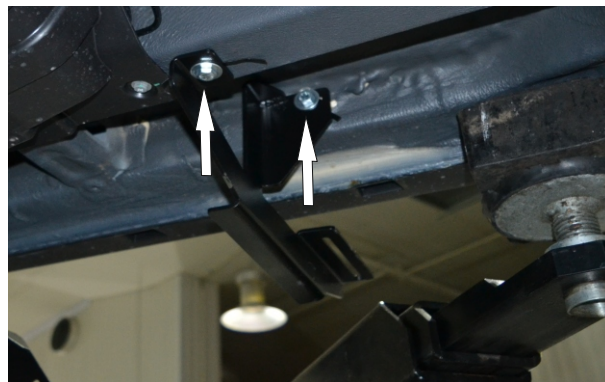


Рис. 2

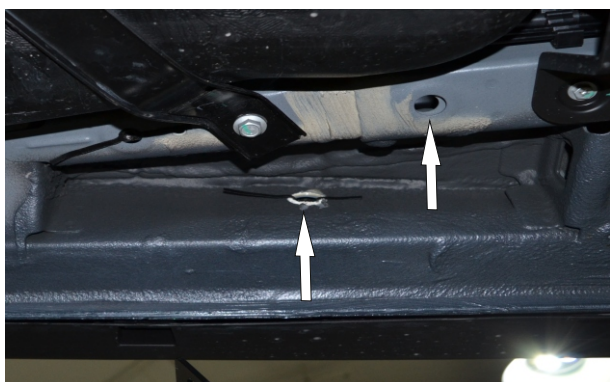


Рис. 3

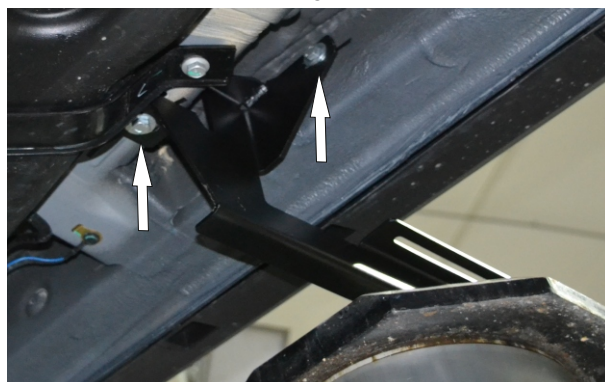


Рис. 4



Рис. 5

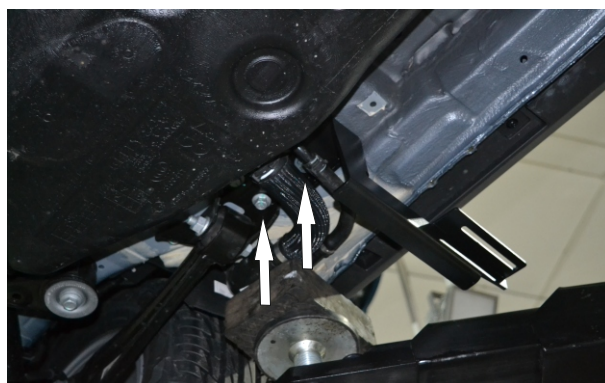


Рис. 6



Общий вид автомобиля с порогом

Перед установкой изделия необходимо убедиться, что автомобиль, на который планируется установка, соответствует модельному ряду, указанному в настоящей инструкции. В случае затруднений с определением соответствия обращайтесь службу технической поддержки supp@rivalauto.com. В случае наезда на препятствие необходимо убедиться в отсутствии повреждений и агрегатов автомобиля и пригодности дальнейшей эксплуатации порогов. При правильной установке пороги не должны касаться узлов и агрегатов автомобиля. Производитель вправе вносить изменения в конструкцию порогов.