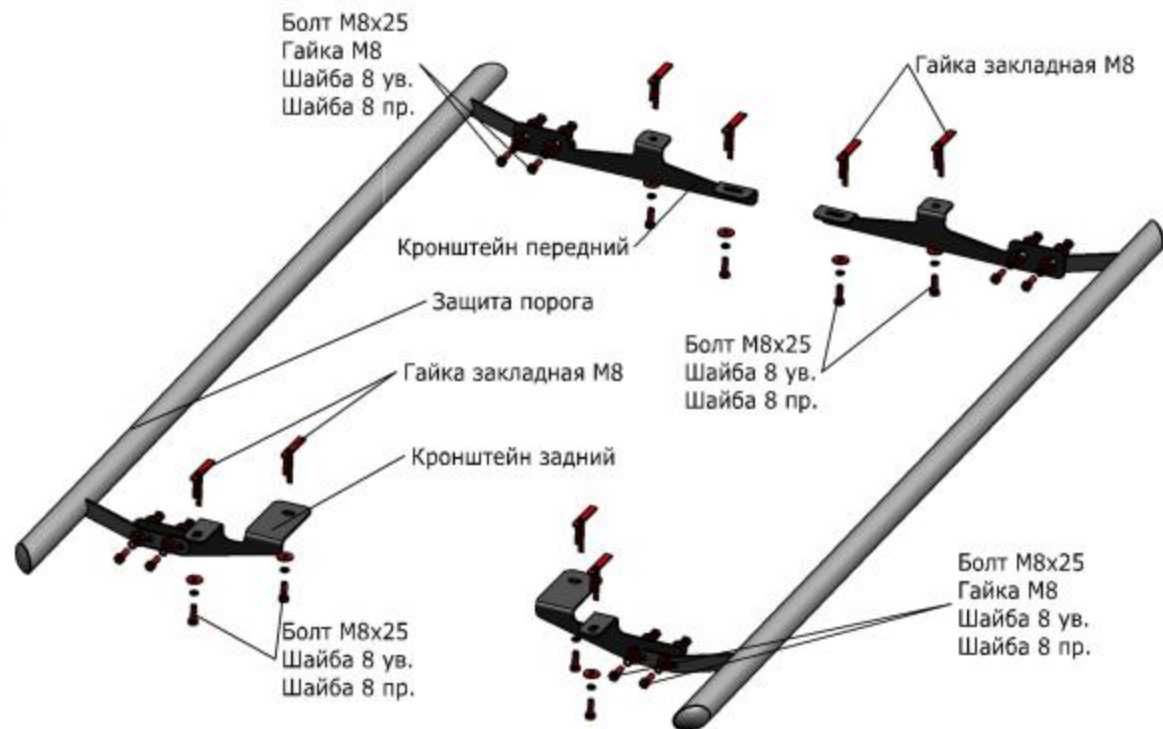


## Mazda CX-5

Артикул: R.3804.002 Защита порога d42  
Кузов: Все  
Год выпуска: 2011-2017; 2017-  
Объем двигателя: Все  
Тип КПП: Все

### СОСТАВ ИЗДЕЛИЯ

1. Болт М8х25.....	16 Шт.
2. Гайка М8.....	8 Шт.
3. Гайка закладная М8.....	8 Шт.
4. Шайба 8 ув.....	24 Шт.
5. Шайба 8 пр.....	16 Шт.
6. Кронштейн передний.....	2 Шт.
7. Кронштейн задний.....	2 Шт.



### ИНСТРУКЦИЯ ПО УСТАНОВКЕ

1. Установить гайки закладные М8 в отверстия днища в передней части автомобиля.
2. Установить гайки закладные М8 в отверстия днища в задней части автомобиля.
3. При помощи болтов М8х25 установить кронштейн передний на установленные гайки закладные М8 (рис.1).
4. При помощи болтов М8х25 установить кронштейн задний на установленные гайки закладные М8 (рис.2).
5. При помощи болтов М8х25 и гаек М8 установить защиту порога на кронштейны.
6. Отрегулировать положение защиты порога по высоте и вылету.
7. Затянуть все резьбовые отверстия.

Диаметр резьбы	M6	M8	M10	M12
Моменты затяжки	9.8 Нм	24.0Нм	47.0Нм	81.0Нм

Не рекомендуется использование пневмоинструмента



Рис.1

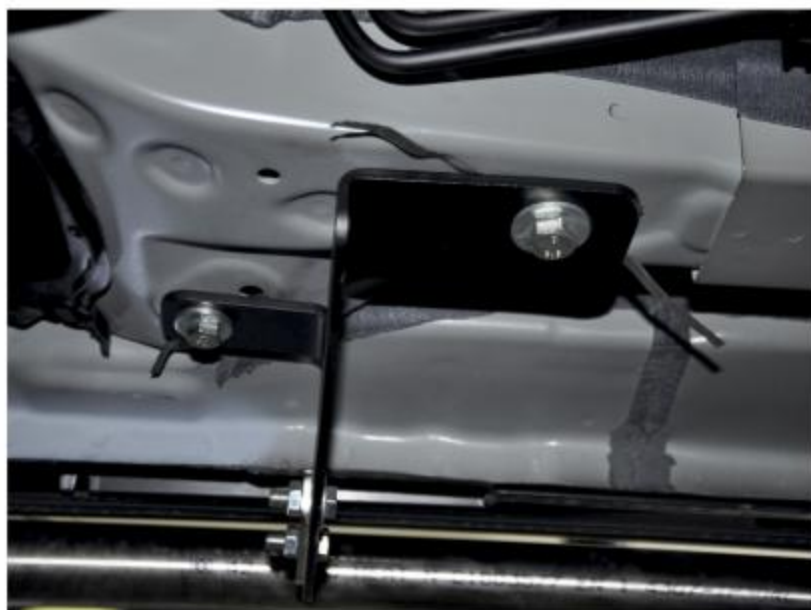


Рис.2