

ARISTO[®]

aluminium
profile system

МОДУЛЬНАЯ СИСТЕМА «ЧЕТЫРЕ В ОДНОМ»



МЕХАНИЗМ СИНХРОННОГО ОТКРЫВАНИЯ



ОБЩАЯ ИНФОРМАЦИЯ. ТЕХНИЧЕСКИЕ ХАРАКТЕРИСТИКИ

ПЕРВООЧЕРЕДНЫЕ ДЕЙСТВИЯ

- Проверьте наличие, количество и соответствие фурнитуры «Техническому описанию синхронного механизма».
- Проверьте целостность имеющейся фурнитуры.
- В случае возникновения недостачи или рекламации – обратитесь к Вашему поставщику.
- Для сборки и установки синхронного механизма руководствуйтесь инструкциями по сборке, установке и техническим описанием подвесной перегородки.

ИНСТРУМЕНТЫ ДЛЯ СБОРКИ И УСТАНОВКИ

- Шестигранный ключ - 1,5мм, 2 мм, 2,5 мм.
- Линейка
- Карандаш

СБОРКА СИНХРОННОГО МЕХАНИЗМА:

простая	средняя	сложная
✓		

УСТАНОВКА СИНХРОННОГО МЕХАНИЗМА:

простая	средняя	сложная
✓		

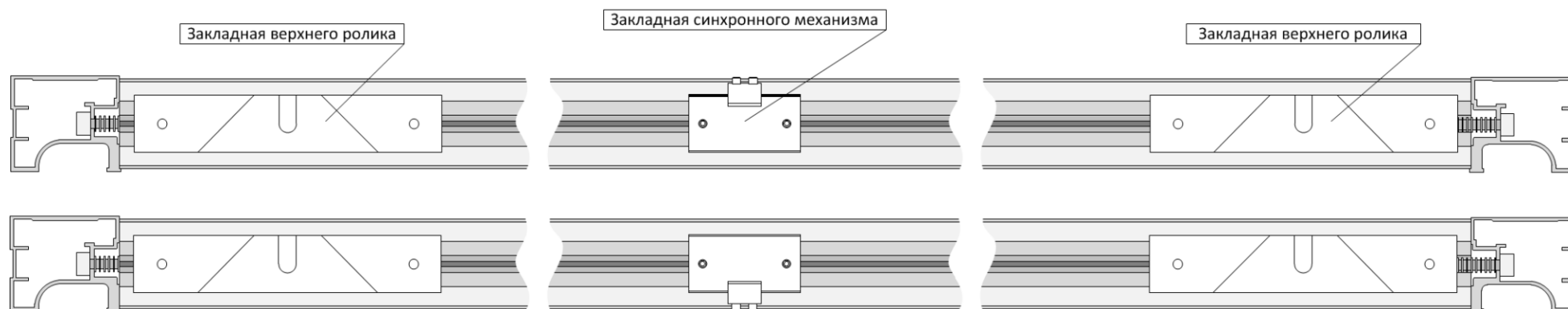


КОМПЛЕКТУЮЩИЕ, ФУРНИТУРА

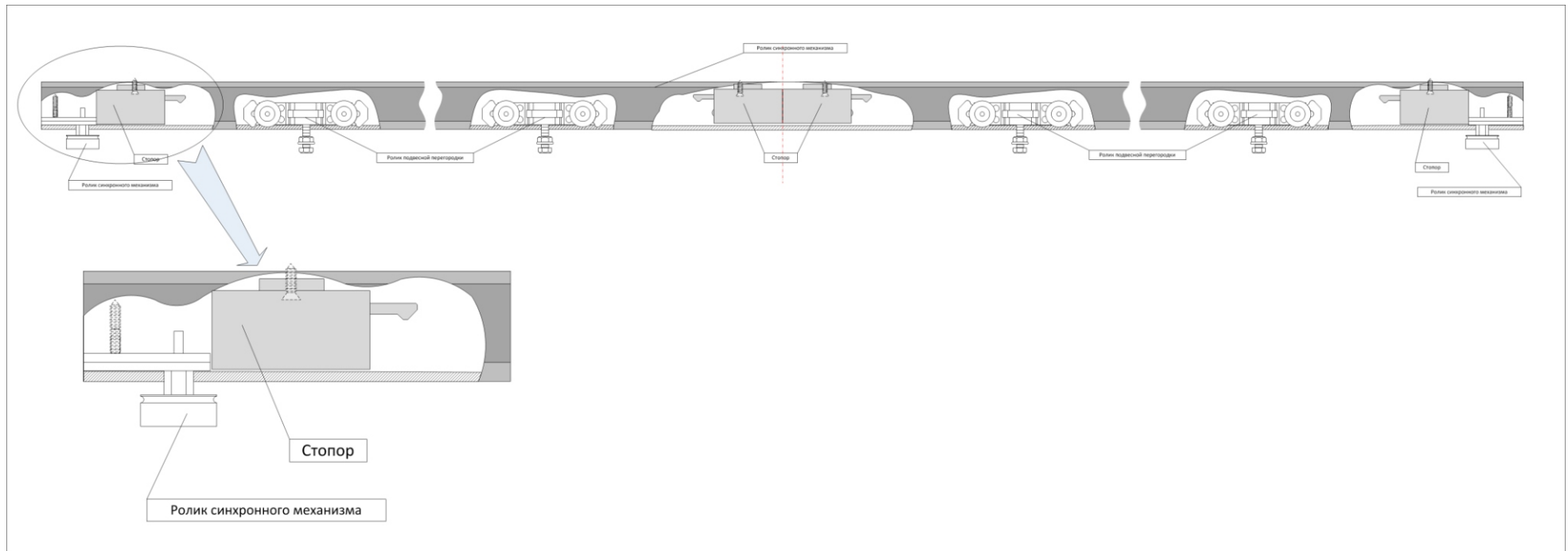
ВИД	АРТИКУЛ	НАИМЕНОВАНИЕ
	ARPP09	Ролик для синхронного механизма (2 шт.)
	ARPP09	Закладная синхронного механизма (2 шт.)
	ARPP09	Трос синхронного механизма (10 м)

ИНСТРУКЦИЯ ПО СБОРКЕ

1. Установите на верхнюю рамку последовательно закладную для ролика – закладную синхронного механизма – закладную для ролика. Закрепите закладную синхронного механизма по середине рамки при помощи двух стопорных винтов.
2. Установите такой же комплект закладных во вторую верхнюю рамку. Обратите внимание в этом случаи закладная устанавливается задом на перед.



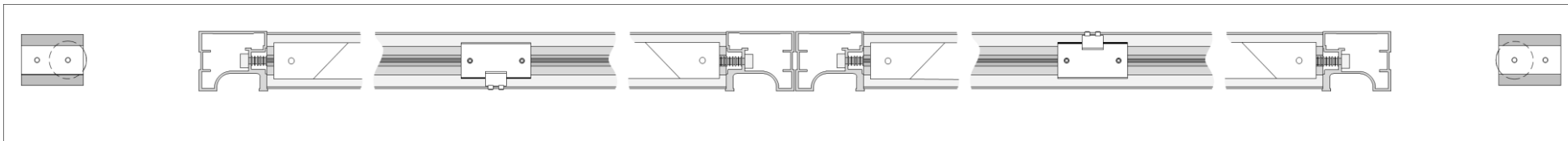
3. Дальнейшую сборку дверной рамки продолжит согласно Техническому описания по сборке подвесной перегородки.
4. Подготовку верхней направляющей провести согласно Техническому описанию по сборке подвесной перегородке.
5. Установите в верхнюю направляющую четыре стопора, четыре ролика (по два на каждую дверь), два ролика синхронного механизма.



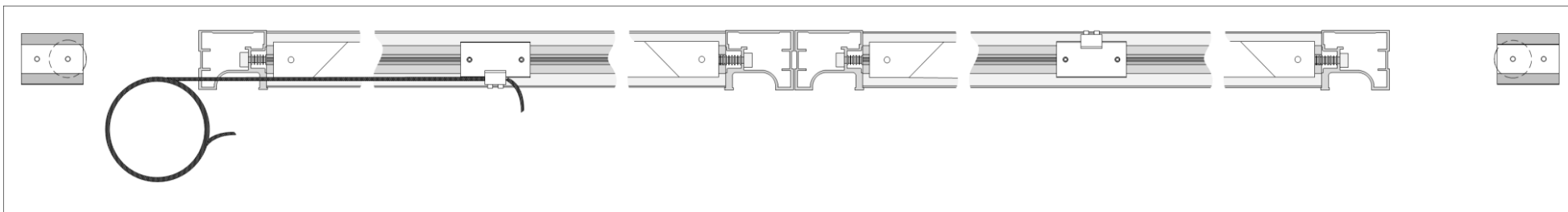
6. Установите верхнюю направляющую в проем.
7. Навести и выровняйте двери согласно Техническому описанию по сборке подвесной системы.

ИНСТРУКЦИЯ ПО МОНТАЖУ И РЕГУЛИРОВКЕ

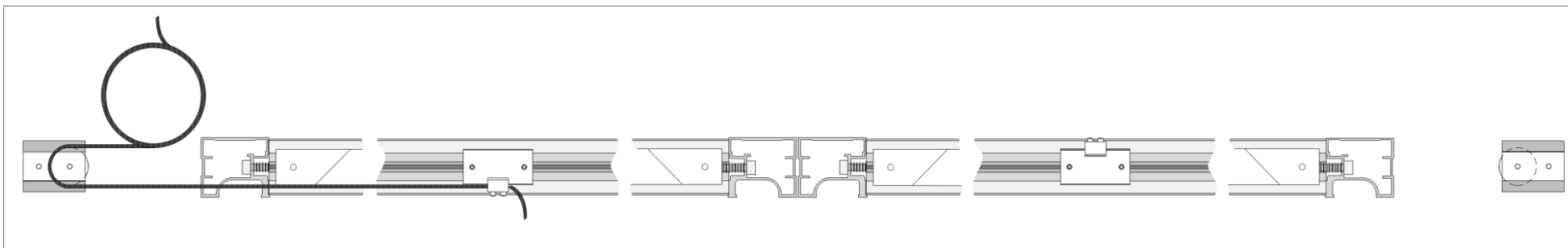
1. Сведите двери к центру и застопорите их на стопорах.



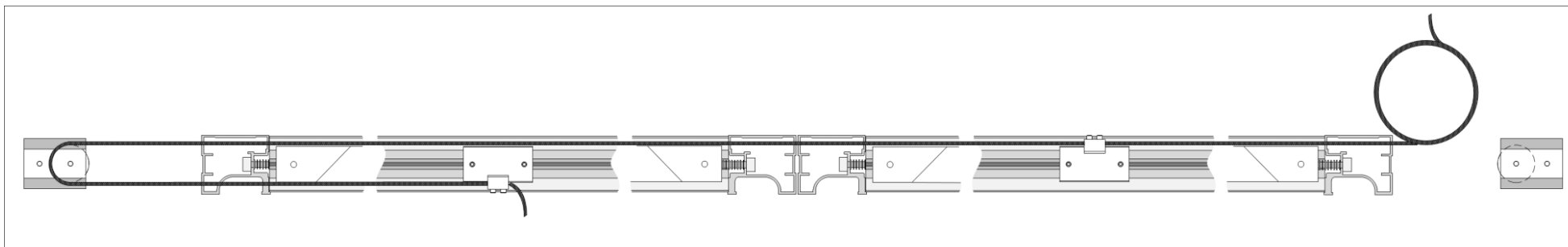
2. Размотайте трос и один его конец пропустите через отверстие в бобышке закладной детали и зафиксируйте его при помощи стопорного винта.



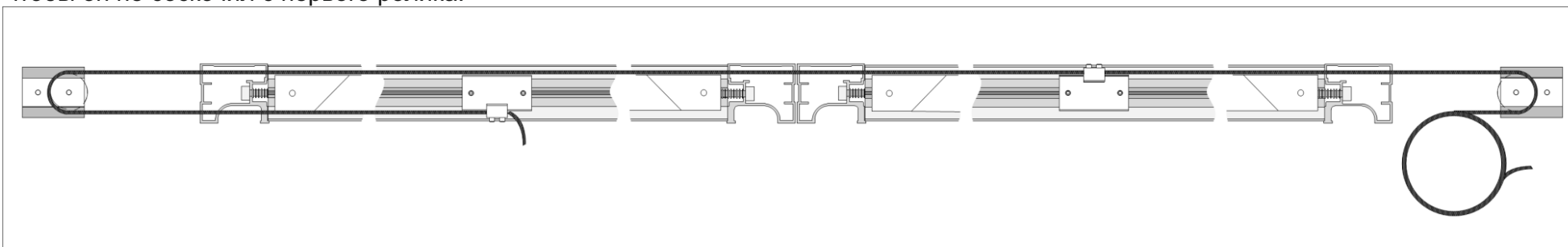
3. Свободный конец троса пропустите через ближайший ролик и протяните трос до следующей закладной синхронного механизма.



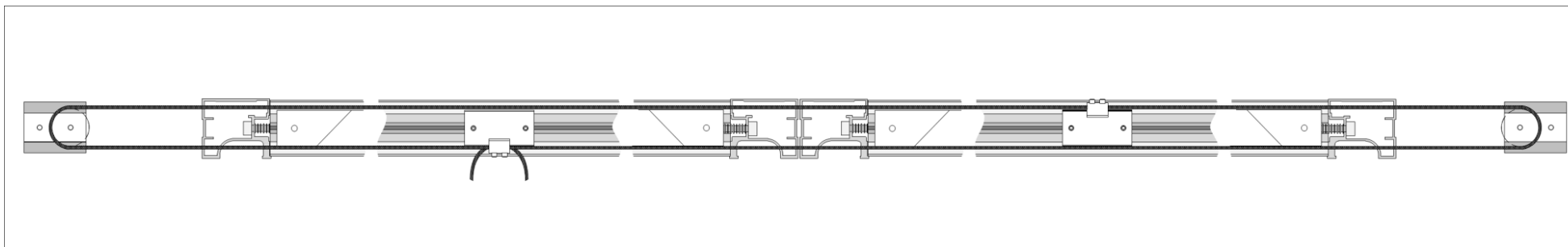
4. Пропустите трос через отверстие и вытяните его пока петля на ролике не натянется.



5. Накиньте свободный конец тросика на второй ролик. При этом необходимо удерживать натяжение тросика с достаточным усилием чтобы он не соскочил с первого ролика.



6. Протяните свободный конец тросика до первой закладной синхронного механизма.
7. Пропустите в свободное отверстие конец тросика и полностью его вытяните, так чтобы трос натянулся.



8. Произведите окончательную натяжку троса, следите чтобы трос не соскочил с роликов. Достаточным натяжением считается такое состояние тросика при котором он не провисает и не цепляется за элементы конструкции.
9. Затяните все стопорные винты через которые проходит трос.
10. Обрежьте излишки троса при помощи кусачек. На оставшийся конец троса натяните термоусадочную трубку и обожмите ее.
11. Механизм синхронного открывания дверей готов.