

Новинка!

EDGE Система для распашных фасадов на скрытых петлях

Система профилей и распашной фурнитуры для стеклянных или зеркальных дверей, в которых внешне различимы только фасадная рамка и прозрачное наполнение. Исключительная лаконичность изделий достигается за счет невидимых петель открывания, ручки-профиля и скрытого корпуса мебели. Максимальный комфорт в эксплуатации обеспечивают качественный надежный профиль вкупе с уникальными механизмами.

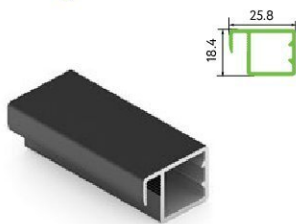




В интерьере:

Профиль рамочный узкий
Цвет «черный матовый»
EDGE Система для распашных
фасадов на скрытых петлях

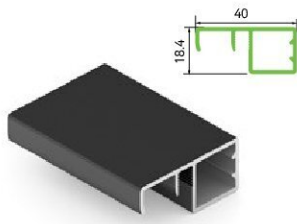
EDGE Система для распашных фасадов на скрытых петлях. Элементы



DE0680.VP540

Профиль рамочный узкий 680

Длина – 5,4 м
 Цвета: черный матовый, серебро матовое, шампань матовая
 В упаковке: 10 шт.



DE0681.VP540

Профиль рамочный узкий 681, с ручкой

Длина – 5,4 м
 Цвета: черный матовый, серебро матовое, шампань матовая
 В упаковке: 10 шт.



DA0105.VP000

Уголок соединительный петель AIR под алюминиевый профиль

В комплекте: уголки 2шт. лев. + уголки 2 шт. прав., крепежные винты 18 шт.
 Цвет винтов: никель, черный
 В упаковке: 50 компл.



DE0105.VS000

Комплект петель AIR 105

В комплекте: петли 1шт. лев. + петли 1 шт. прав., крепежные саморезы
 Цвет: титан, никель
 В упаковке: 72 комп.



DE0548.VP270

Уплотнитель к профилю рамочному узкому

Длина – 2,7 м
 Цвет: прозрачный
 В упаковке: 400 шт.

EDGE Система для распашных фасадов на скрытых петлях. Цветовая гамма

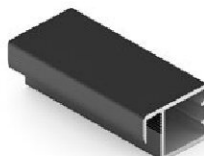
Новинка!



Шампань матовая



Серебро матовое



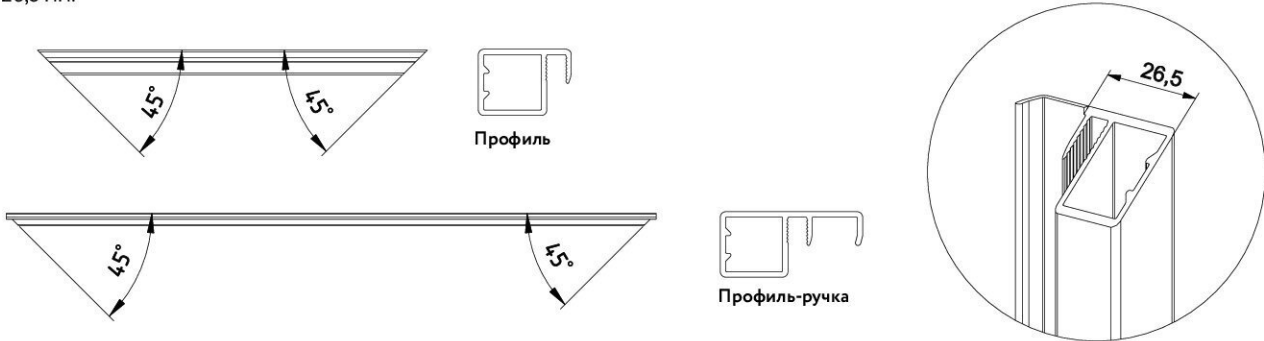
Черный матовый

Рекомендуемые размеры и вес

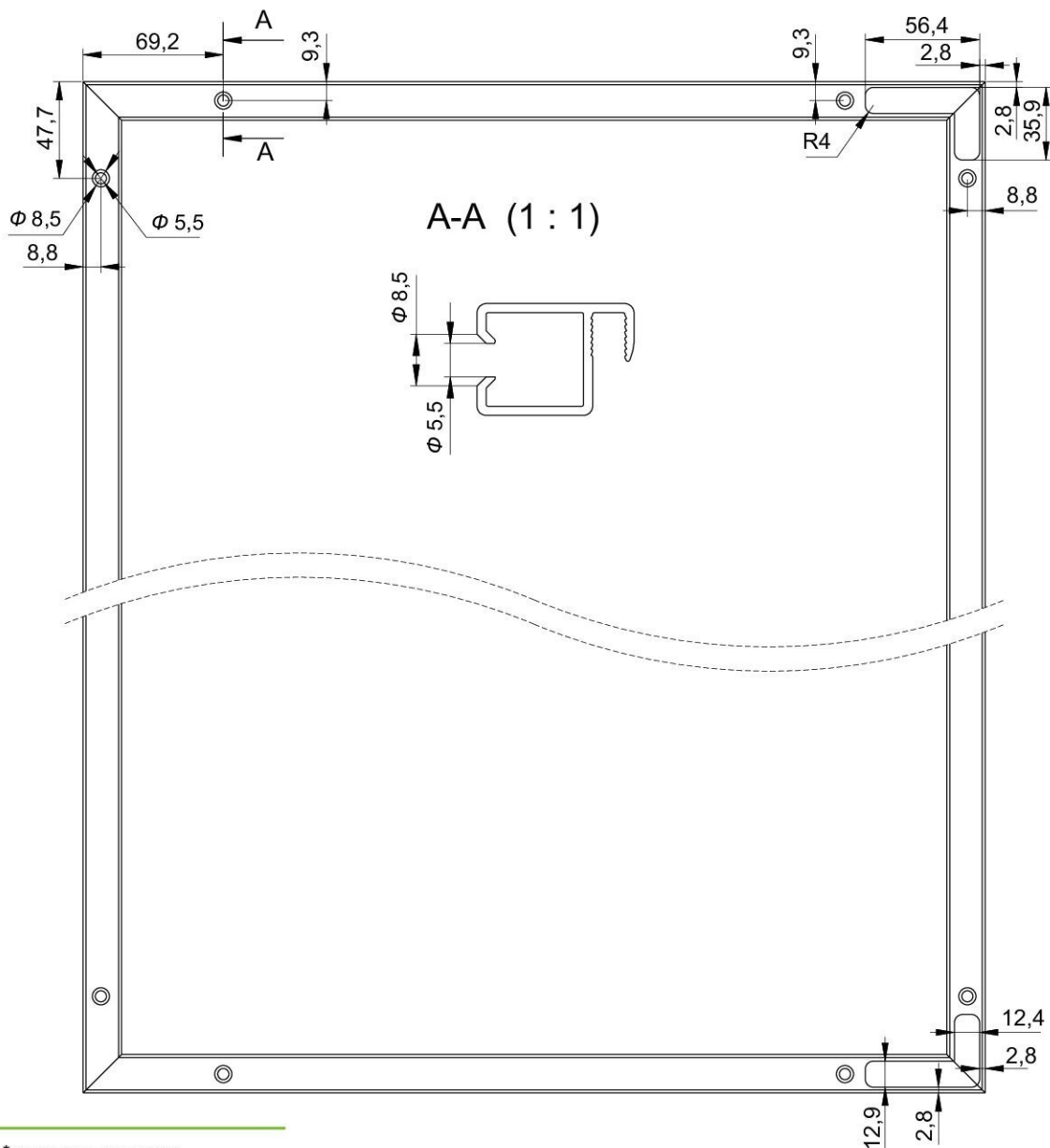
	Высота двери, мм	Ширина двери, мм	Вес двери, кг
Распашная дверь под скрытые петли	до 2000	210 - 500	до 20

EDGE Система для распашных фасадов на скрытых петлях. Сборка двери со скрытыми петлями

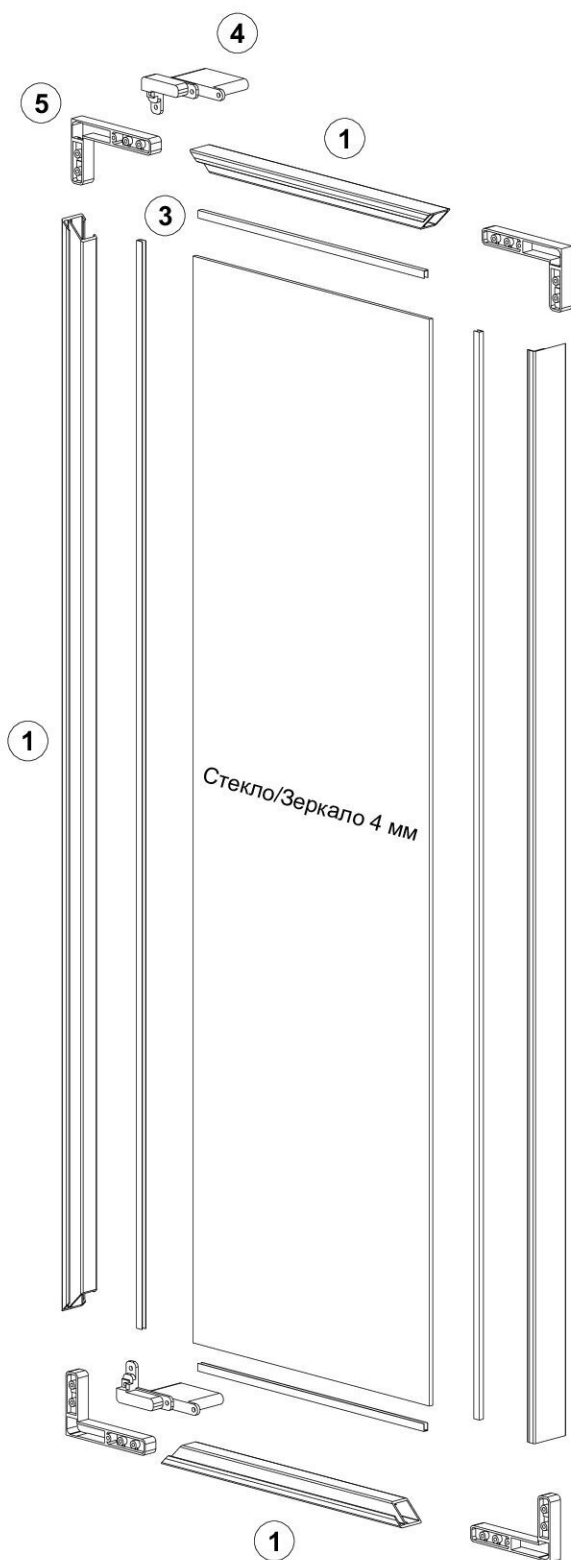
1 Отпилите профиль под 45 градусов. Рекомендуем профиль-ручку отпилить под 90 градусов, после этого под 45 градусов на глубину 26,5 мм.



2 Отфрезеруйте профили.



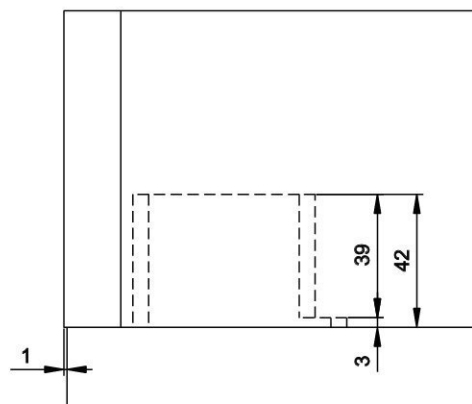
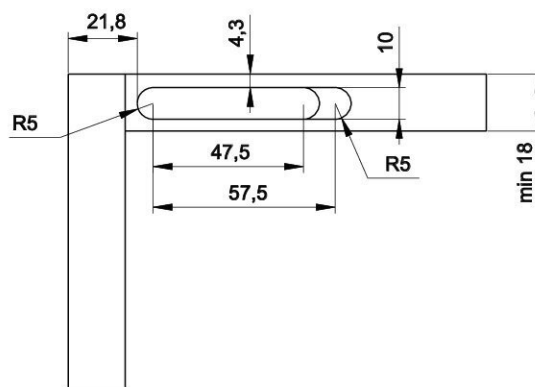
1. * размеры для справок
2. Неуказанные радиусы R=4 мм



- 1. Профиль
- 2. Профиль-ручка
- 3. Уплотнитель для стекла/зеркала 4 мм
- 4. Комплект петель
- 5. Комплект уголков

Стекло/Зеркало 4 мм:
 Ннап = Ндв - 6
 Лнап = Лдв - 6

Фрезеровка верхней панели



Сборка распашной двери системы EDGE с петлями

Установка распашной двери системы EDGE с петлями

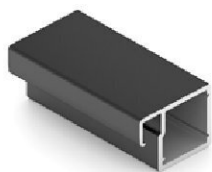




EDGE MAX Новинка!
Система профилей
для распашных фасадов
со скрытыми петлями до 30 кг

Стремясь удовлетворить современные требования к дизайну, мы разработали инновационную систему профилей для распашных фасадов. В основе нашей системы используются высококачественные итальянские петли скрытого монтажа. Они помогают создать стильный и функциональный интерьер.

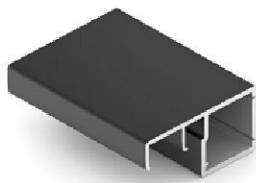
За счет новых петель, которые позволяют увеличить вес двери до 30 кг, ручки - профиля и скрытого корпуса мебели создается исключительная лаконичность изделий. Специальная конструкция профилей обеспечивает стабильность, даже самым высоким фасадам, а встроенная в петли система плавного закрывания обеспечивает неповторимый уровень комфорта.



DE0708.VP540

Профиль рамочный узкий 708

Длина – 5,4 м
Цвета: черный матовый,
серебро матовое, шампань матовая
В упаковке 10 шт.



DE0709.VP540

Профиль рамочный узкий 709, с ручкой

Длина – 5,4 м
Цвета: черный матовый,
серебро матовое, шампань матовая
В упаковке 10 шт.



DE0030.VS000.BKMAN.E

Петля скрытого монтажа, плавного закрытия

Цвета: черный матовый



DE0030.VS000.ZN0EP.E

Уголки соединительные для алюминиевого профиля

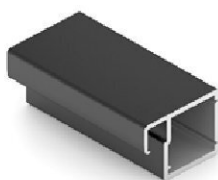
Цвета: белый матовый



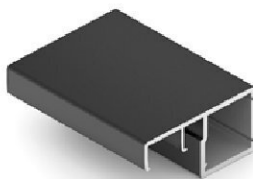
DE0549.VP300

Уплотнитель к профилям 708 и 709, L=3000

Цвета: прозрачный
Высота - 4 мм



Черный матовый



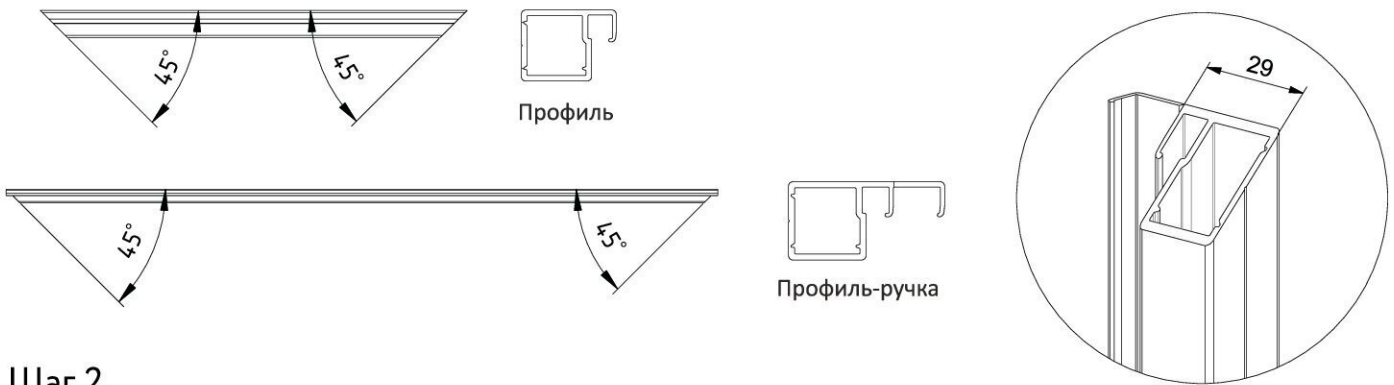
Черный матовый

Техническая информация

Рекомендуемые размеры и вес			
	Высота двери, мм	Ширина двери, мм	Вес двери, кг
Распашная дверь под скрытые петли	до 2600	300-600	до 30

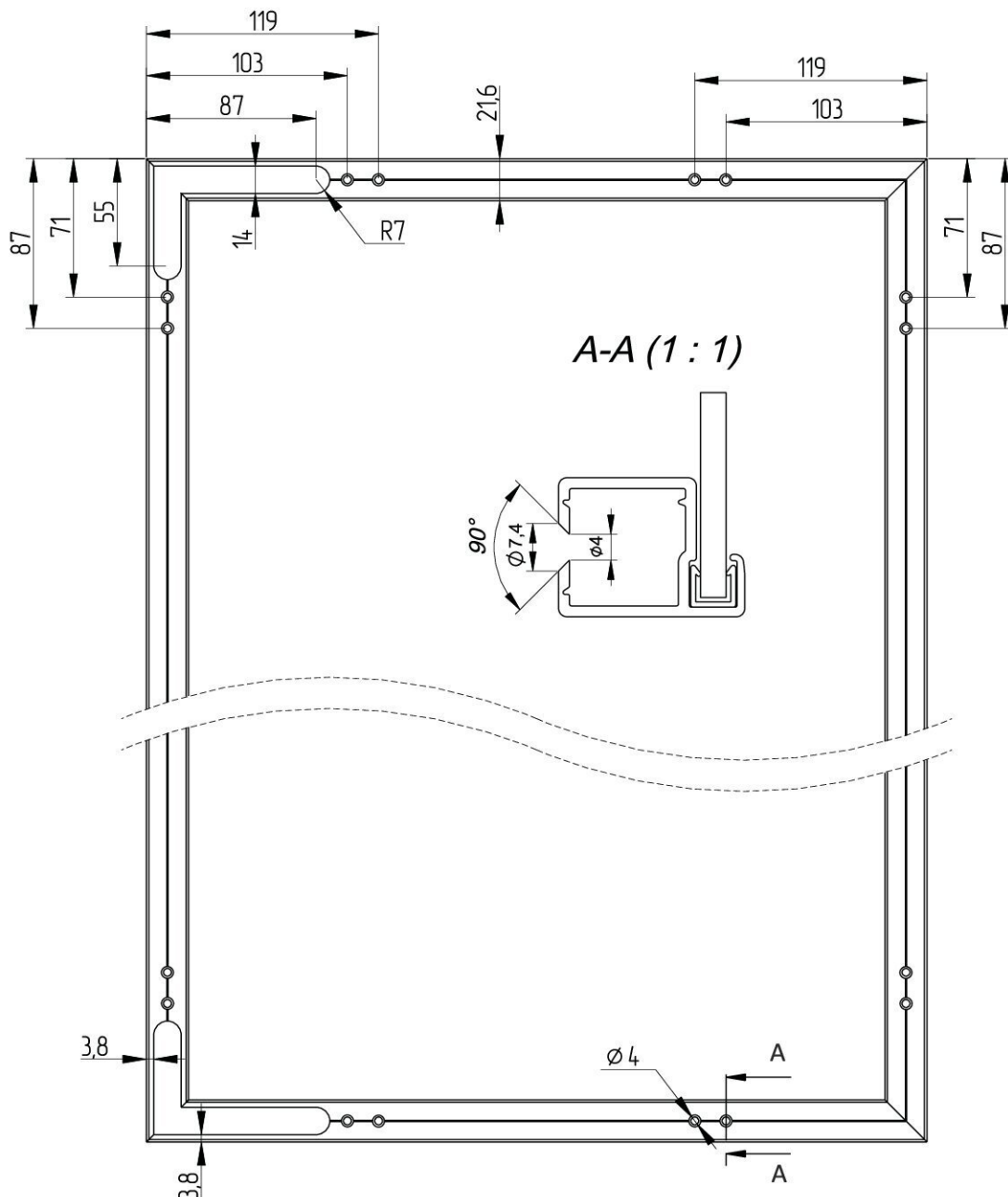
Шаг 1.

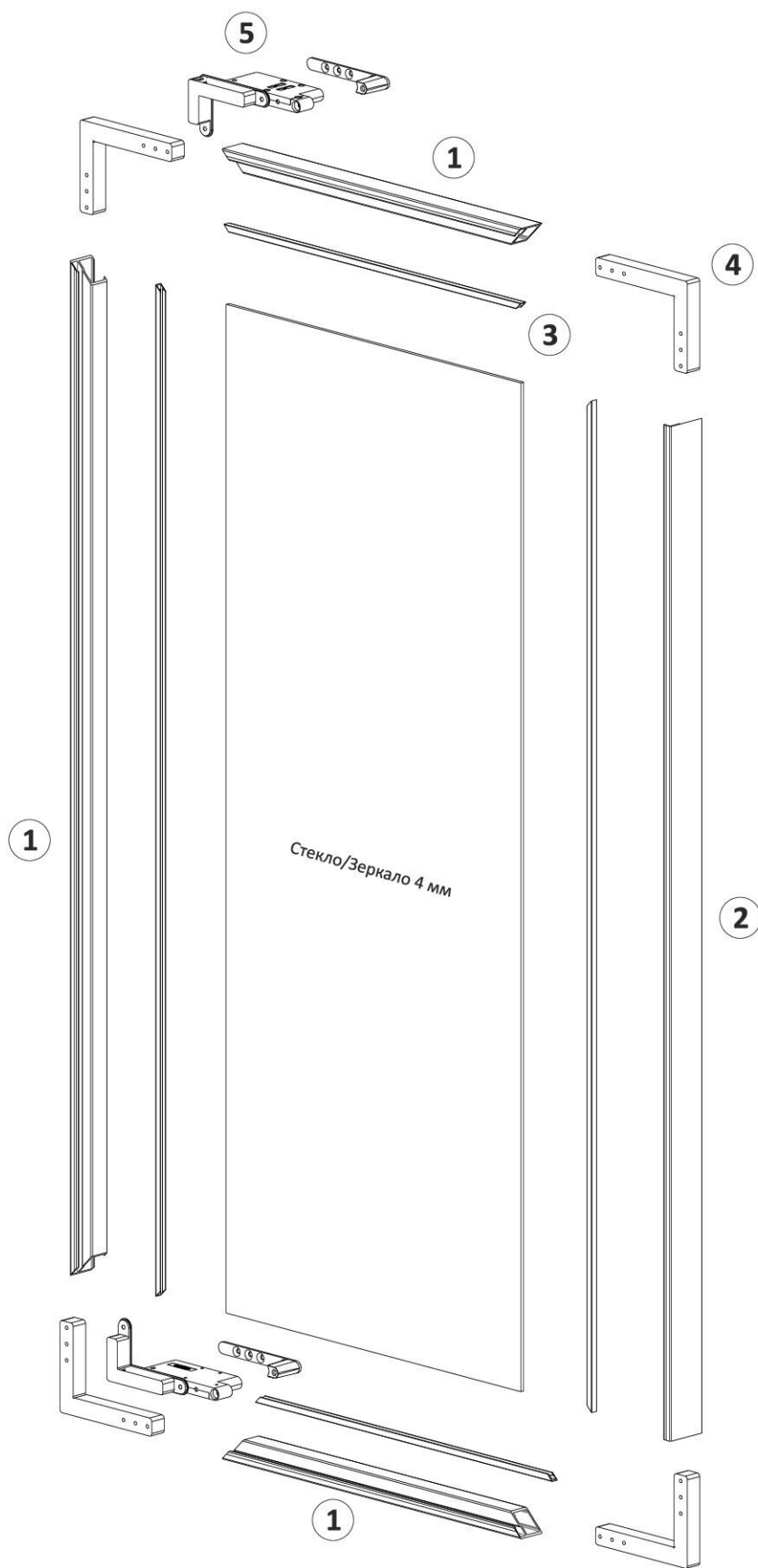
Отпилите профиль под 45 градусов. Рекомендуем профиль-ручку отпилить под 90 градусов, после этого под 45 градусов на глубину 29 мм.



Шаг 2.

Отфрезеруйте профили.





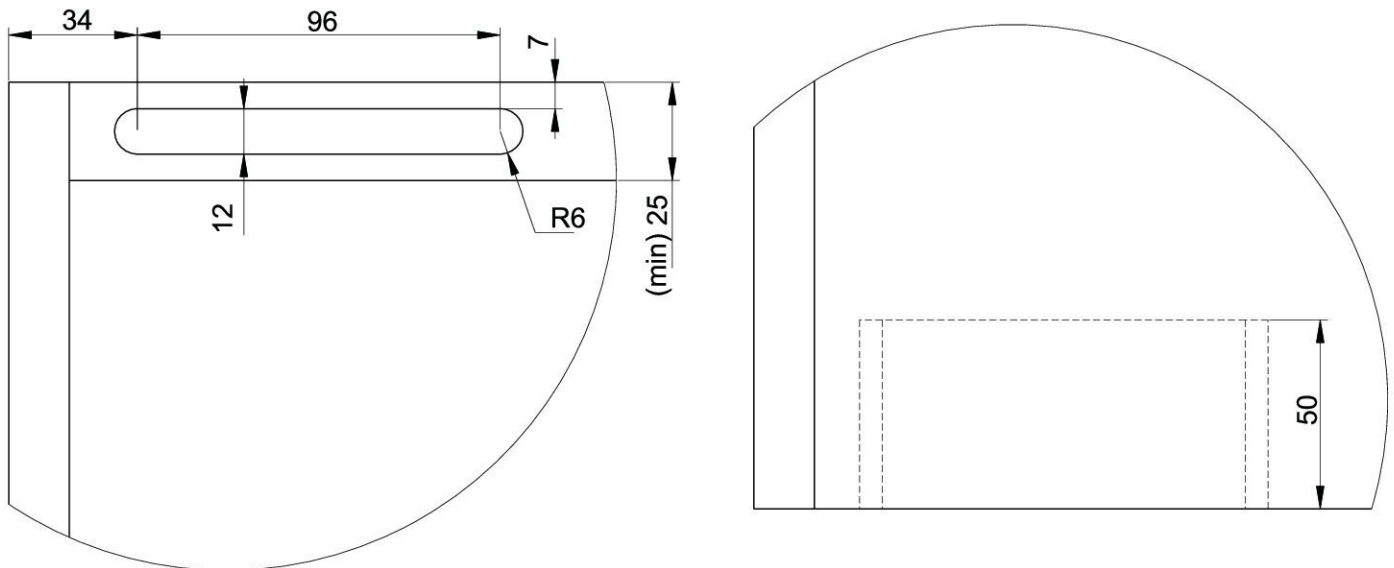
1. Профиль
2. Профиль-ручка
3. Уплотнитель для стекла/зеркала 4 мм
4. Комплект уголков
5. Комплект петель с фиксирующей опорой

Стекло/Зеркало 4 мм:
 Ннап = Ндв - 6
 Лнап = Лдв - 6

Установка в шкаф

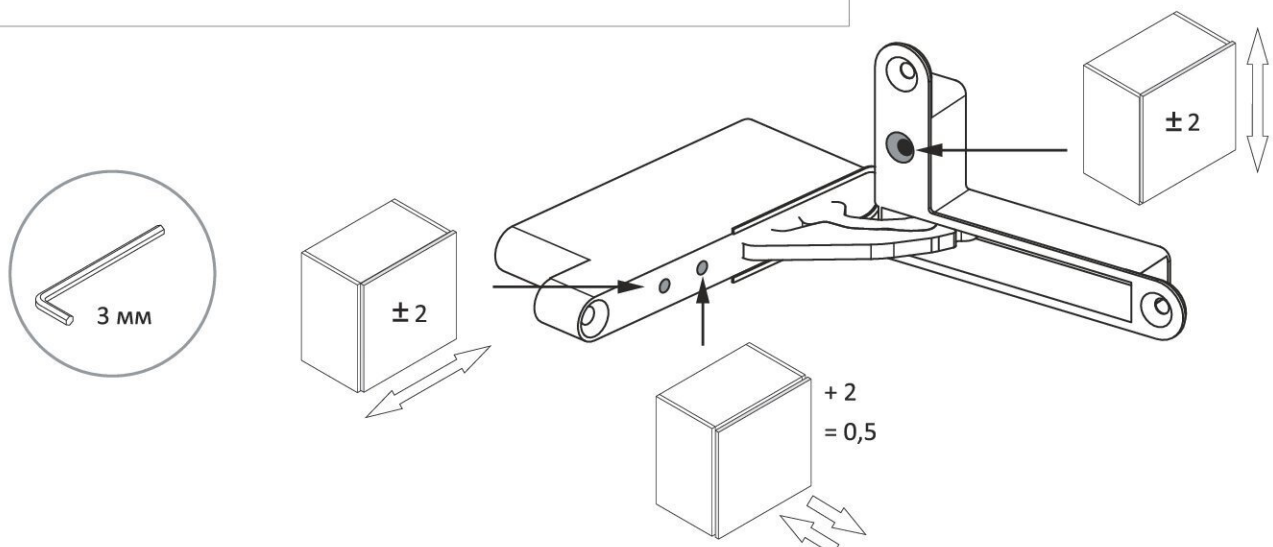
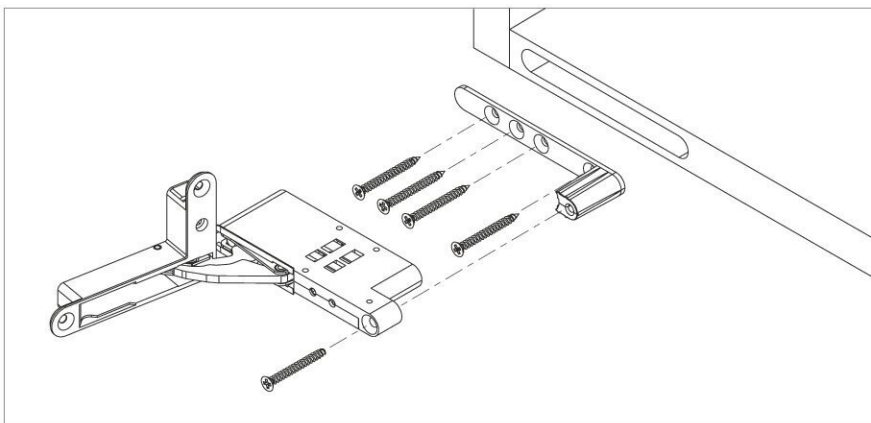
Шаг 1.

Фрезеровка горизонтальной панели.



Шаг 2.

Закрепите фиксирующие опоры саморезами, после этого зафиксируйте петли винтами к опоре. Далее установите и отрегулируйте двери.





В интерьере:

Профиль рамочный узкий 708
Цвет «черный матовый»
EDGE MAX Система профилей
для распашных фасадов
со скрытыми петлями до 30 кг

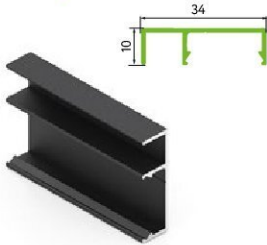


EDGE
Система для
алюминиевых полок
с подсветкой

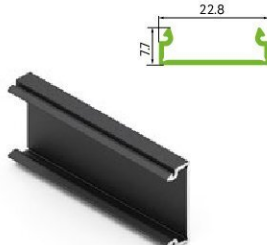
Набор профилей для изготовления полок различного размера в алюминиевой раме с подсветкой. Сборка не требует специального инструмента и дорогостоящего оборудования, а для наполнения можно использовать стекло и любые другие материалы толщиной до 10 мм.

Строгое металлическое обрамление по периметру и скрытые крепежи обеспечивают безупречное внешнее исполнение. Специальный паз для светодиодной ленты позволяет легко подключить освещение и создать ощущение тепла и уюта. Светодиодная подсветка полок – это одновременно и красивое, и практичное дизайнерское решение для оформления дома или квартиры.


EDGE Система для алюминиевых полок с подсветкой. Элементы



DE0559.VP540
Профиль полки с подсветкой
Длина – 5,4 м
Цвета: черный матовый, серебро матовое, шампань матовая
В упаковке 10 шт.



DE0558.VP540
Профиль-крышка полки с подсветкой
Длина – 5,4 м
Цвета: черный матовый, серебро матовое, шампань матовая
В упаковке 40 шт.




DE0253.VS000
Уголки соединительные полки с подсветкой
Цвета: черный матовый, серебро матовое
В комплекте: уголок соединительный - 4 шт., винты для сборки
В упаковке 80 комп.




AV0078.VM100
Уплотнитель П-образный
Цвета: прозрачный
Высота - 8 мм,
В бухте – 100 м

Новинка!



DE0251.AP270
Рассеиватель полки с подсветкой
Длина – 2,7 м
Цвета: черный матовый
В упаковке 84 шт.


Новинка!



DE0251.AP270
Рассеиватель полки с подсветкой
Длина – 2,7 м
Цвета: белый матовый
В упаковке 84 шт.



AA0084.VM100
Уплотнитель П-образный, с шипами
Цвета: прозрачный, черный
Высота - 4 мм
В бухте – 100 м



AA0098.VM100 (8 мм), AA0094.VM100 (4 мм), AA0074.VM100 (4 мм для ПВХ)
Уплотнитель
В бухте – 100 м

EDGE Система для алюминиевых полок с подсветкой. Цветовая гамма



Новинка!

Шампань матовая



Серебро матовое



Черный матовый

Техническая информация

Рекомендуемые размеры и вес			
	Ширина, мм	Глубина, мм	Допустимая нагрузка, кг
Полка с подсветкой EDGE	до 1000	до 600	10

EDGE Система для алюминиевых полок с подсветкой. Обрамление

Предлагаемые комплектующие позволяют изготавливать полки из широкого ассортимента материалов, используемых в различной мебели – гардеробах, шкафах, кухнях (верхних навесных кухонных ящиках) и т.д.

В качестве материала внутренней вставки полки, как и в дверях - купе могут использоваться стекло, пластик, мебельные плиты и прочие подходящие материалы толщиной 4-10 мм. Плиты толщиной 10мм устанавливаются непосредственно в паз профиля, а для установки материалов с меньшей толщиной используются уплотнители – те же, что и при сборке дверей-купе.

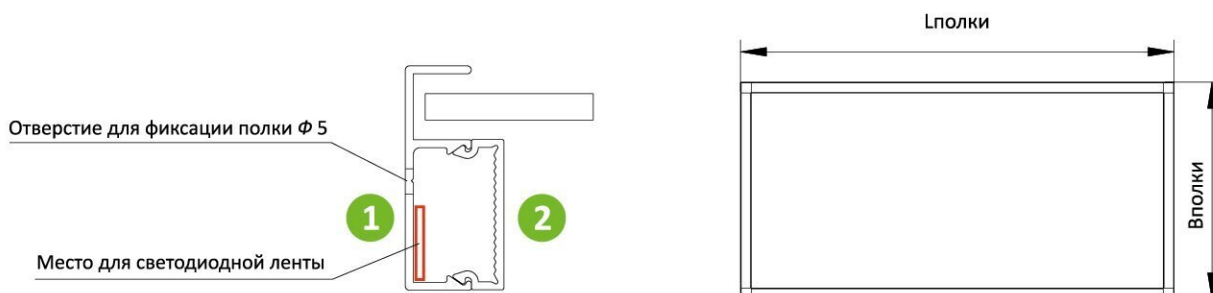
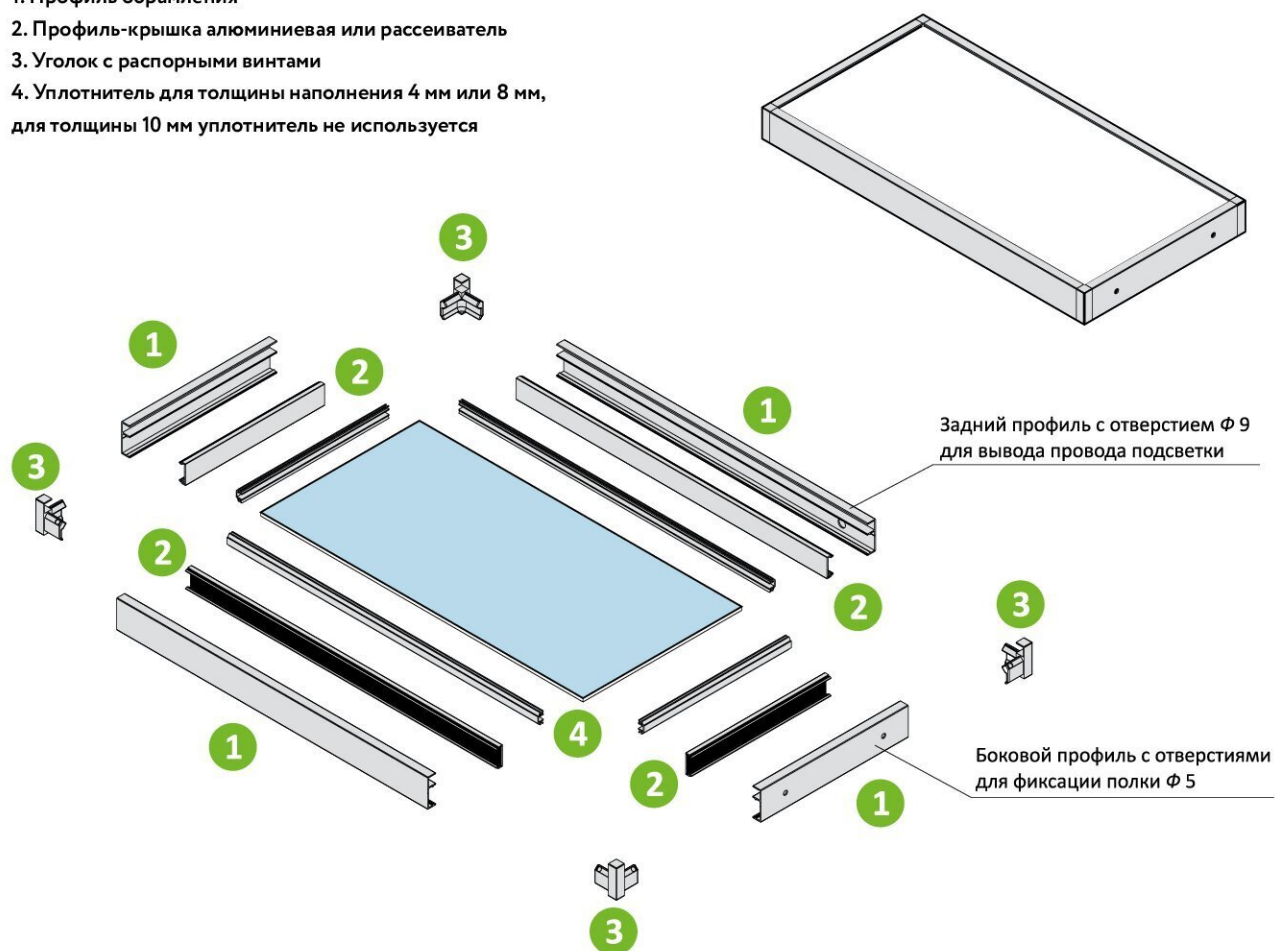
При изготовлении полки не требуется сложная обработка профилей - все профили нарезаются под прямым углом, что упрощает сборку и исключает чрезмерные зазоры в конструкции.

Применяемые угловые элементы обеспечивают быструю сборку, простое и надежное соединение профилей обрамления.

В качестве крышки обрамления может использоваться как алюминиевый профиль - крышка DE0558.VP540, так и пластиковый рассеиватель. Это позволяет изготавливать полку, размещая ленту подсветки на любой из сторон по выбору – спереди, по бокам, по периметру. Ширина паза в профиле позволяет устанавливать, в том числе и широкие светодиодные ленты большой мощности. Если подсветка не нужна – используются только алюминиевые крышки.

Полка устанавливается с помощью распространенных метизов – саморез, евроинт. После установки полки крепежи закрываются элементами обрамления и абсолютно не видны.

1. Профиль обрамления
2. Профиль-крышка алюминиевая или рассеиватель
3. Уголок с распорными винтами
4. Уплотнитель для толщины наполнения 4 мм или 8 мм, для толщины 10 мм уплотнитель не используется



	Сборка полки EDGE с подсветкой	
	Установка полки EDGE с подсветкой	
	Новый рассеиватель для полки EDGE с подсветкой	



Рекомендация:
Устанавливайте светодиодную ленту по лицевой части полки или по лицевой и боковым частям полки.

Примечание:
Максимальная нагрузка до 10 кг.
Светодиодная лента до 24V, ширина до 20 мм, толщина до 5 мм.

- 1 Подготовьте необходимые детали. Для нарезки профилей используйте дисковую пилу по алюминию, обеспечивающую чистый рез.
- 2 Просверлите отверстия в профилях обрамления DE0559.VP540 для крепления полки и вывода провода подсветки.
- 3 Установите полотно вставки в пазы профилей обрамления. Для материалов толщиной менее 10 мм используйте соответствующий уплотнитель.
- 4 Зафиксируйте сборочные уголки винтами. Профили обрамления должны плотно прилегать к уголкам. Не прилагайте излишние усилия при затягивании винтов.
- 5 Установите полку в нужное место по уровню, используя подходящий крепеж (саморезы, еврошурупы).
- 6 Установите светодиодную ленту подсветки, выведите ее провод через отверстие к месту подключения.
- 7 Установите профили-крышки в пазы обрамления – алюминиевую DE0559.VP540 и (или) пластиковый рассеиватель. Сначала устанавливаются передняя и задняя крышки, затем боковые. Крышки должны плотно, без зазоров защелкнуться в основной профиль.
- 8 Проверьте надежность крепления полки и работу подсветки.

Расчет деталей полки с подсветкой		
		Формула вычета от габарита полки, мм
Размеры базовых профилей обрамления DE0559.VP540	передний /задний	$L_{пр}=L_{полки}-20$
	левый/правый	$L_{пр}=V_{полки}-20$
Размеры профилей-крышек (DE0558.VP540 / рассеиватель)	передний /задний	$L_{пр}=L_{полки}-20$
	левый/правый	$L_{пр}=V_{полки}-30$
Размеры панели толщиной 10 мм	ширина	$L_{нап}=L_{полки}-3$
	глубина	$L_{нап}=L_{полки}-3$
Размеры панели толщиной 8 мм	ширина	$L_{нап}=L_{полки}-5$
	глубина	$V_{нап}=V_{полки}-5$
Размеры панели толщиной 4-7 мм	ширина	$L_{нап}=L_{полки}-6$
	глубина	$V_{нап}=V_{полки}-6$



AA0717.VP540

Вешало алюминиевое

Длина – 5,4 м
В упаковке 10 шт.
Цвет: черный анод



AA0956.VR000

**Крепление стена-стена для
алюминиевого вешала**

В упаковке 300 компл.
Цвет: черный матовый



AA1019.VP000

**Крепление торцевое для
алюминиевого вешала**

В упаковке 260 шт.
Цвет: черный матовый



AA1020.VP000

**Крепление сквозное для
алюминиевого вешала**

В упаковке 260 шт.
Цвет: черный матовый

Новинка!



AA0033.VM100

**Уплотнитель
для штанги**

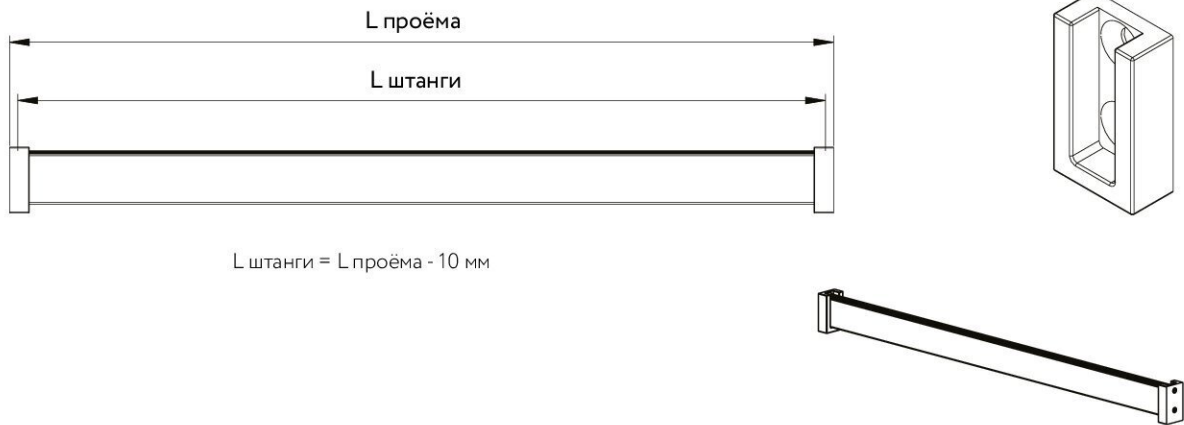
Длина – 100 м
Цвет: черный

В интерьере:

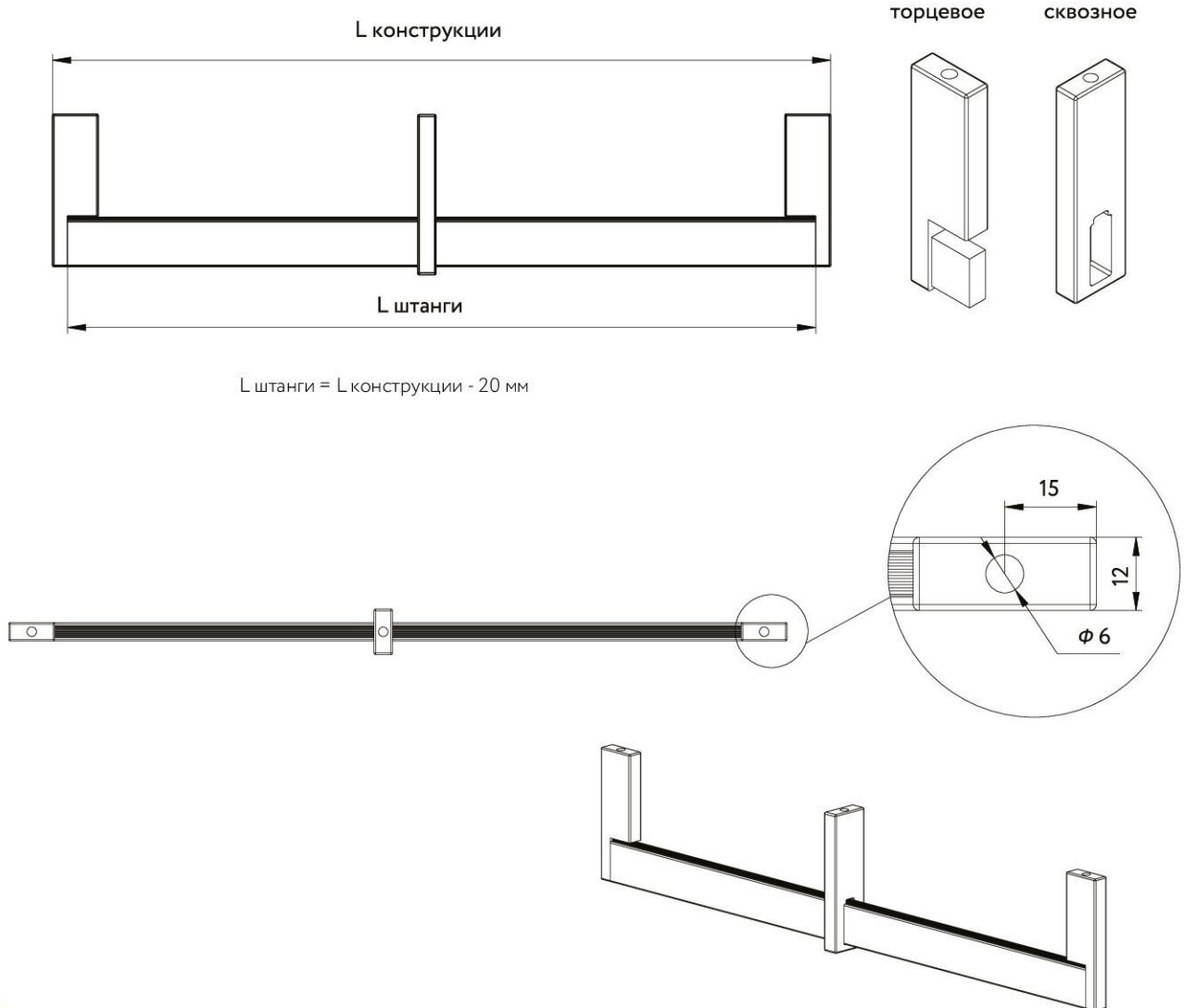
*Вешало алюминиевое
Цвет «черный анод»
EDGE Прямоугольная
штанга для одежды*



Установка вешала с креплением стена-стена.



Установка вешала с креплением торцевым и сквозным.



Рекомендация:
Для штанги длиной более 900 мм используйте сквозное крепление.