

ARÍSTO®

VENECIA

VERONA

FLORENCIA

КОЛЛЕКЦИЯ
ДВЕРЕЙ

FLORENCIA

СОДЕРЖАНИЕ

Коллекция FLORENCIA.....4
Коллекция VERONA.....22
Коллекция VENECIA.....40

ПИЛЯСТРЫ И КАРНИЗЫ.....58
РАЗДВИЖНАЯ СИСТЕМА.....60
РЕКОМЕНДАЦИИ.....69



Благородство без излишеств.
Геометрия форм, симметрия
и пропорциональность.
Рисунок зеркального витража
определяет идею коллекции.

Ромбы на зеркалах,
выполненные техникой полированной
алмазной гравировки,
делают классическую дверь
легкой и воздушной.



FL ORENCIA *A* collection



Белая классика. Вне времени. Изысканность и чистота. Интерьер современный и легкий, с преобладанием элементов классики: карнизы, пилястры, колонны, розетки, лепнина. В сочетании с мягкими и простыми линиями современной мебели создает атмосферу комфорта и умиротворения. Минималистичная цветовая гамма во всех оттенках белого.

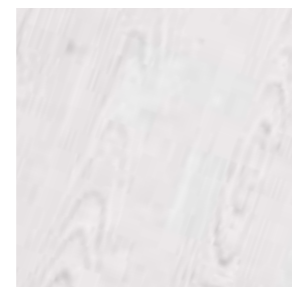
Любим, нашедшим себя, привыкшим к комфорту и роскоши.

В интерьере:

- Двери FLORENCIA, модель Flor.5-C-MZ-PY27
Цвет полотна: GOLD
- Вертикальный профиль – ручка «С», цвет «Золото матовое»
- Карниз, пилястры, угол. Цвет: GOLD



Цветовая палитра



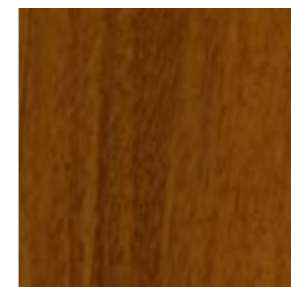
SILVER



GOLD



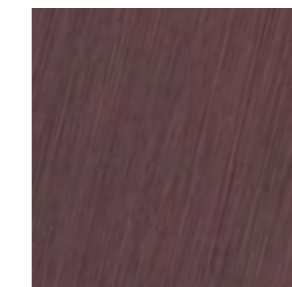
LINDEN



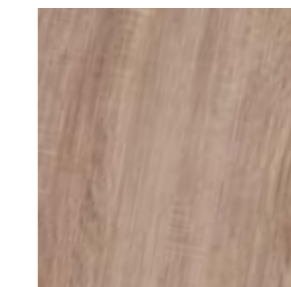
WALNUT NUTMEG



WALNUT EUROPEAN



TABACCO



OAK



TEAK



Цвет полотна: MCN 06058 Патина ясень 29
Тип ручки: C
Цвет ручки: дуб белый

SILVER



Flor.1-C-DB-PY29

Flor.2-C-DB-PY29

Flor.3-C-DB-PY29

Flor.4-C-DB-PY29



Flor.5-C-DB-PY29

Flor.6-C-DB-PY29

Flor.7-C-DB-PY29

Flor.8-C-DB-PY29

Flor.9-C-DB-PY29



Тип ручки: C
Цвет ручки: дуб белый



Цвет полотна: MCN 06059 Патина ясень 27
Тип ручки: C
Цвет ручки: золото матовое

GOLD



Flor.1-C-MZ-PY27

Flor.2-C-MZ-PY27

Flor.3-C-MZ-PY27

Flor.4-C-MZ-PY27



Flor.5-C-MZ-PY27

Flor.6-C-MZ-PY27

Flor.7-C-MZ-PY27

Flor.8-C-MZ-PY27

Flor.9-C-MZ-PY27



Тип ручки: C
Цвет ручки: золото матовое



Цвет полотна: TP-251 Липа оливье́ра
Тип ручки: C
Цвет ручки: дуб дымчатый

LINDEN



Flor.1-C-DD-L0

Flor.2-C-DD-L0

Flor.3-C-DD-L0

Flor.4-C-DD-L0



Flor.5-C-DD-L0

Flor.6-C-DD-L0

Flor.7-C-DD-L0

Flor.8-C-DD-L0

Flor.9-C-DD-L0



Тип ручки: C
Цвет ручки: дуб дымчатый



Цвет полотна: CC8052 Орех мускат
Тип ручки: C
Цвет ручки: орех французский

WALNUT NUTMEG



Тип ручки: C
Цвет ручки: орех французский



Цвет полотна: CC8073 Орех европейский
Тип ручки: C
Цвет ручки: орех итальянский

WALNUT EUROPEAN



Тип ручки: C
Цвет ручки: орех итальянский



Цвет полотна: MCN 04051 Венге табакко
Тип ручки: C
Цвет ручки: дуб серый

TABACCO



Тип ручки: C
Цвет ручки: дуб серый

Цвет полотна: 142773 Дуб венецианский
 Тип ручки: С
 Цвет ручки: шампань матовая



Цвет полотна: 142773 Дуб венецианский
 Тип ручки: С
 Цвет ручки: бронза блестящая

OAK



Тип ручки: С
 Цвет ручки: шампань матовая



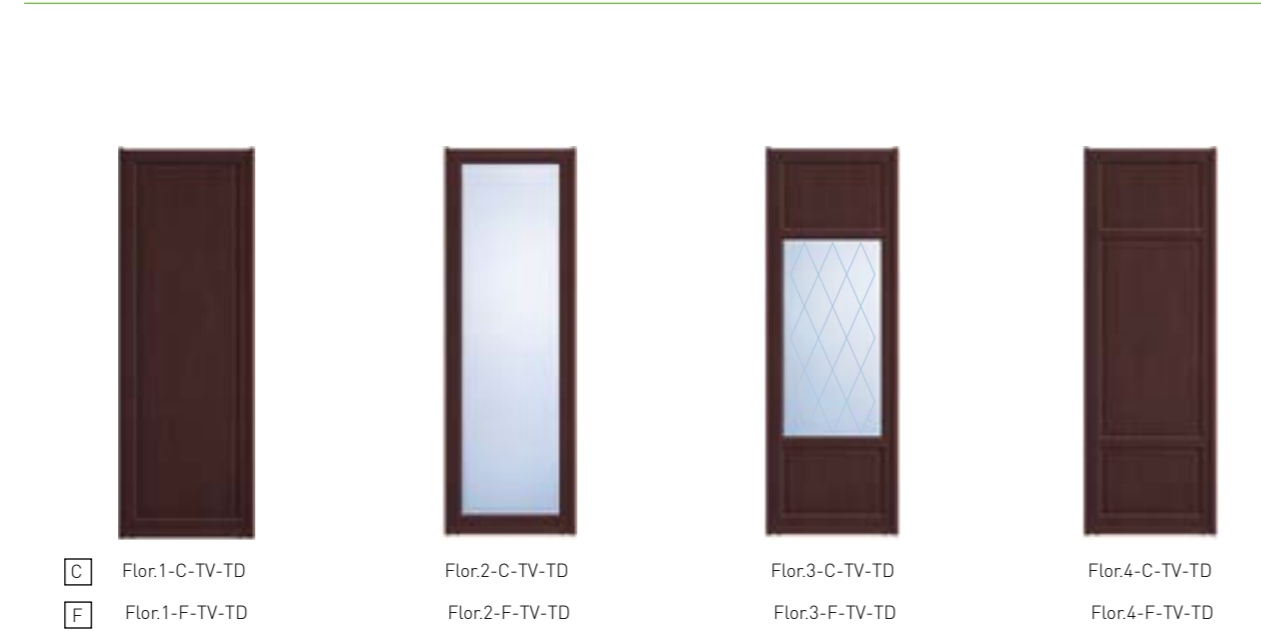
Тип ручки: С
 Цвет ручки: бронза блестящая

Цвет полотна: СС 8009 Тиковое дерево
 Тип ручки: С
 Цвет ручки: венге темный



Цвет полотна: СС 8009 Тиковое дерево
 Тип ручки: Fusion
 Цвет ручки: венге темный

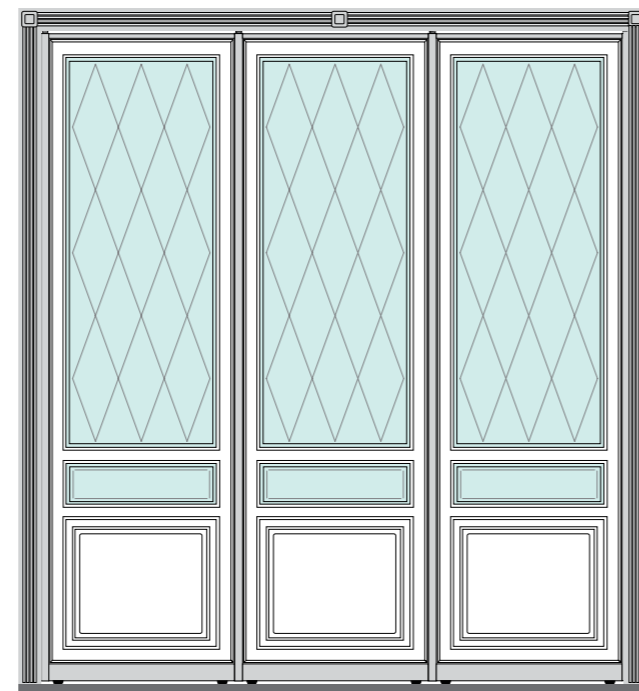
TEAK



Тип ручки: С
 Цвет ручки: венге темный



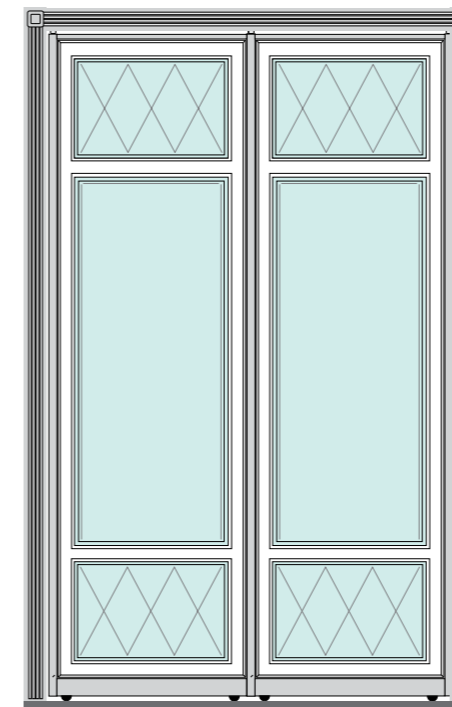
Тип ручки: Fusion
 Цвет ручки: венге темный



Спецификация

Коллекция	FLORENCIA
Цвет полотна	GOLD
Тип профиля	C
Цвет профиля	Золото матовое

	Наименование	модель / артикул	кол-во
1	Дверь	Flor.8-C-MZ-PY27	3
2	Карниз	K80	1
3	Пилястры	П80	2
4	Угол	У80	2
5	Центр	У80	1



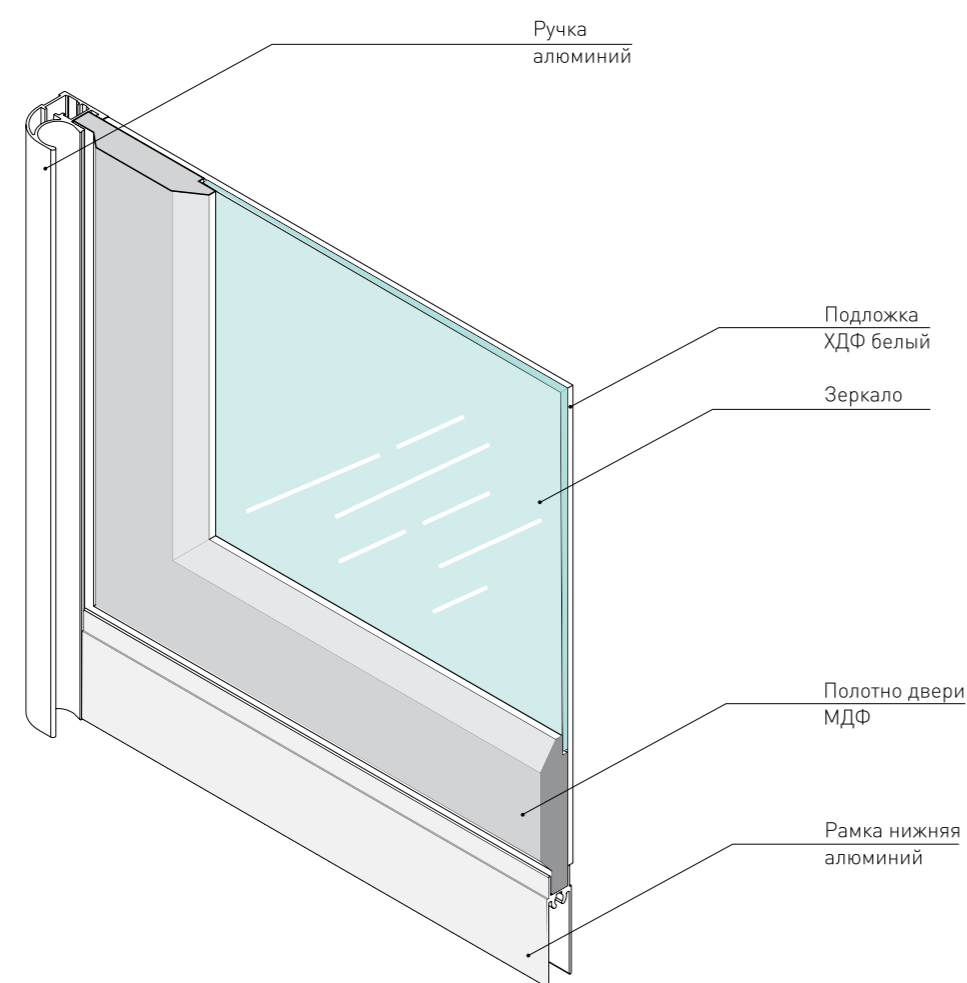
Спецификация

Коллекция	FLORENCIA
Цвет полотна	GOLD
Тип профиля	C
Цвет профиля	Золото матовое

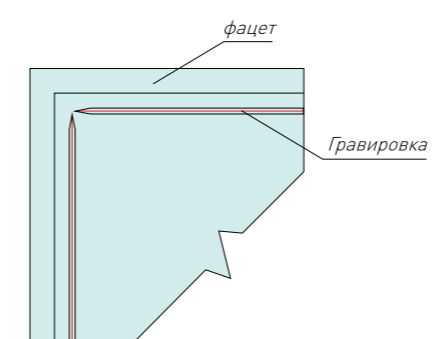
	Наименование	модель / артикул	кол-во
1	Дверь	Flor.5-C-MZ-PY27	2
2	Карниз	K80	1
3	Пилястры	П80	2
4	Угол	У80	2



Конструкция двери



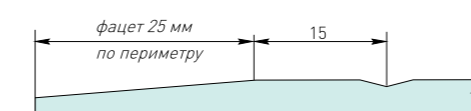
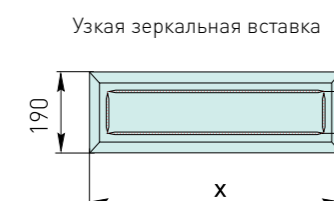
Зеркала и обработка



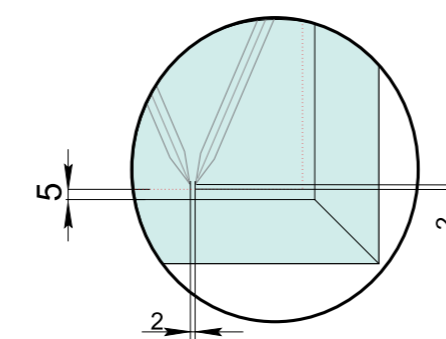
Материал: зеркало 4 мм, с серебряным отражающим покрытием.
По периметру зеркала выполнен фацет шириной 25 мм.
Рисунок и линии на зеркале выполнены методом полированной гравировки.
Толщина линии - 6 мм.

Размеры зеркала при изменении ширины двери

для рамки «С»	для рамки «F»
x = L - 178	x = L - 260
x max = 822 мм	x max = 740 мм
x min = 422 мм	x min = 340 мм

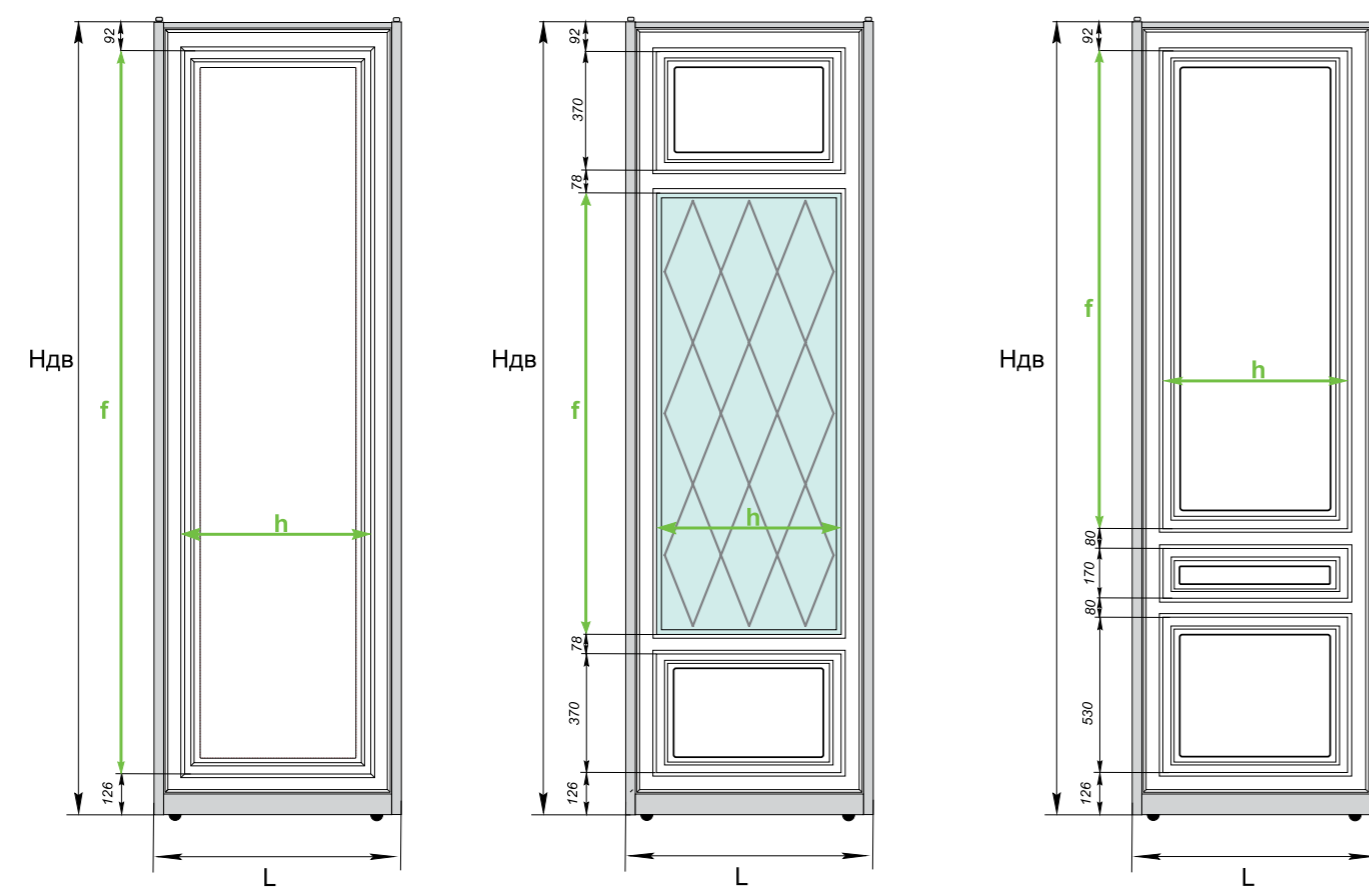


x - ширина зеркала
L - ширина дверей
Размеры зеркала указаны без учета углубления в паз.



Количество ромбов в рисунке не изменяется.
Изменяется размер ромбов в зависимости от ширины и высоты полотна двери.

Размеры дверей

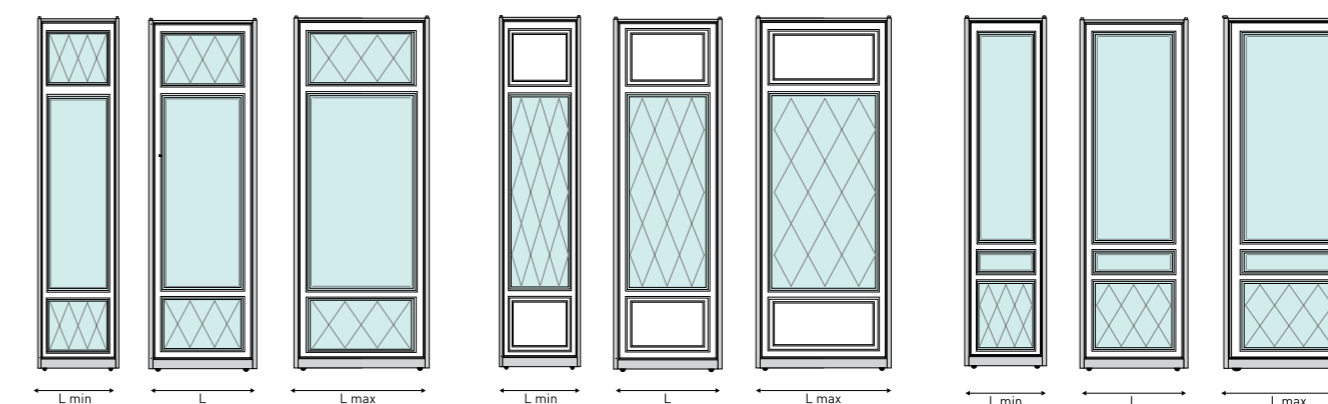


Изменяемые размеры фрагментов филенки h и f

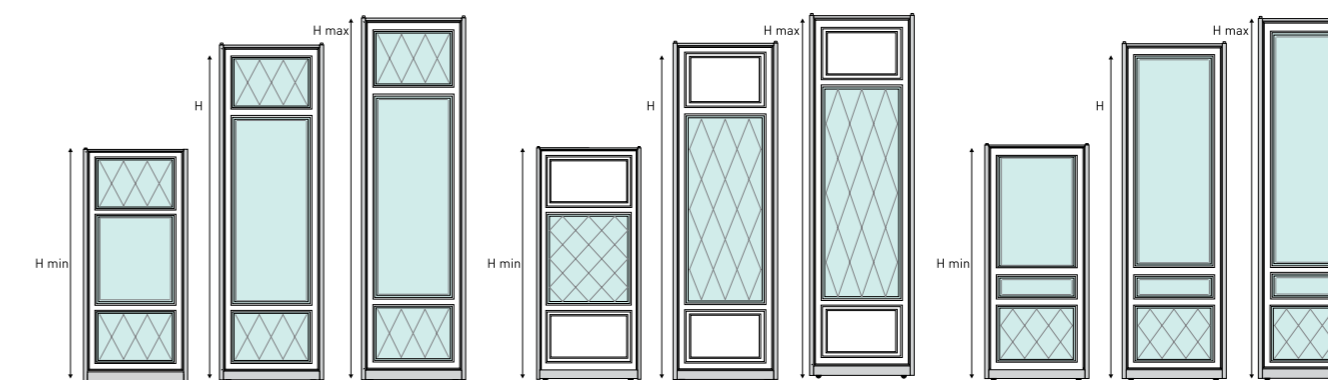
	min	max
H пр	1840 мм	2848 мм
H дв	1800 мм	2808 мм
L	600 мм	1000 мм

H пр - высота проема
 H дв - высота двери
 L - ширина двери
 h - ширина филенки между контурной фрезеровкой
 f - высота филенки между контурной фрезеровкой

Изменение рисунка при изменении ширины двери



Изменение рисунка при изменении высоты двери





Коллекция VERONA создана для ценителей простоты и чистоты форм. Строгость линий, безупречность поверхностей, невозмутимое спокойствие и размеренность – основа коллекции.

Отделка зеркальных витражей – только широким фасетом по периметру. Демократичность дизайна коллекции позволяет использовать двери VERONA в любом стиле, от строгой классики до эклектичного модерна.



VERONA *A*
collection



Кусочек Англии в твоём доме.
Интерьер в классическом сдержанном
стиле. Тёплый и уютный. Сложные
благородные оттенки, отделка деревом
и дорогими тканями. Завитки, полосы
и мелкие растительные орнаменты
в текстиле и обоях. Массивная мебель
тёмных коричневых оттенков от ореха
до вишни. Ненавязчивое проявление
бронзы в декоре.

Приверженцам истинных семейных
ценностей, сохраняющим преданность
наследию и традициям, уделяющим особое
внимание практичности и комфорту.

В интерьере:

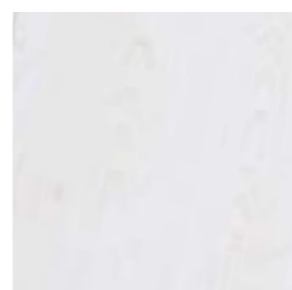
- Двери VERONA,
модель Ver.7-F-TV-TD
Цвет полотна: ТЕАК
- Вертикальный профиль – ручка «С»,
цвет «венге тёмный»
- Карниз, пилястры, центр. Цвет: ТЕАК.



Цветовая палитра



SILVER



GOLD



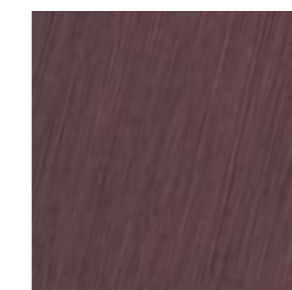
LINDEN



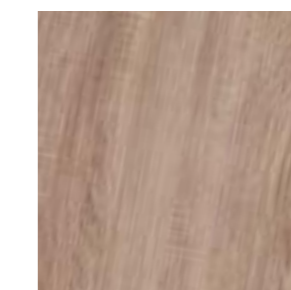
WALNUT NUTMEG



WALNUT EUROPEAN



TABACCO



OAK



TEAK



Цвет полотна: MCN 06058 Патина ясень 29
Тип ручки: C
Цвет ручки: дуб белый



Цвет полотна: MCN 06059 Патина ясень 27
Тип ручки: C
Цвет ручки: золото матовое



Цвет полотна: TP-251 Липа оливьера
Тип ручки: C
Цвет ручки: дуб дымчатый

SILVER



Тип ручки: C
Цвет ручки: дуб белый

GOLD



Тип ручки: C
Цвет ручки: золото матовое

LINDEN



Тип ручки: C
Цвет ручки: дуб дымчатый



Цвет полотна: CC8052 Орех мускат
Тип ручки: C
Цвет ручки: орех французский

WALNUT NUTMEG



Тип ручки: C
Цвет ручки: орех французский



Цвет полотна: CC8073 Орех европейский
Тип ручки: C
Цвет ручки: орех итальянский

WALNUT EUROPEAN



Тип ручки: C
Цвет ручки: орех итальянский



Цвет полотна: MCN 04051 Венге табакко
Тип ручки: C
Цвет ручки: дуб серый

TABACCO



Тип ручки: C
Цвет ручки: дуб серый

Цвет полотна: 142773 Дуб венецианский
Тип ручки: С
Цвет ручки: шампань матовая



Цвет полотна: 142773 Дуб венецианский
Тип ручки: С
Цвет ручки: бронза блестящая

OAK



Тип ручки: С
Цвет ручки: шампань матовая



Тип ручки: С
Цвет ручки: бронза блестящая

Цвет полотна: СС 8009 Тиковое дерево
Тип ручки: С
Цвет ручки: венге темный



Цвет полотна: СС 8009 Тиковое дерево
Тип ручки: Fusion
Цвет ручки: венге темный

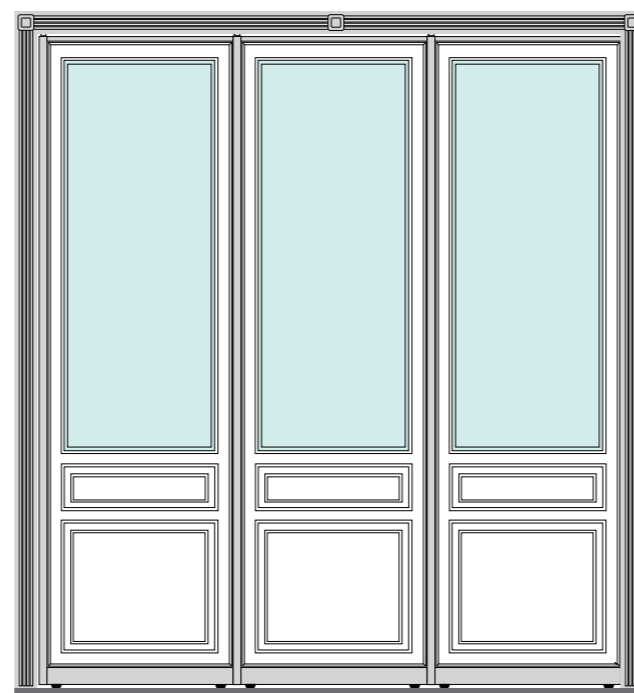
TEAK



Тип ручки: С
Цвет ручки: венге темный



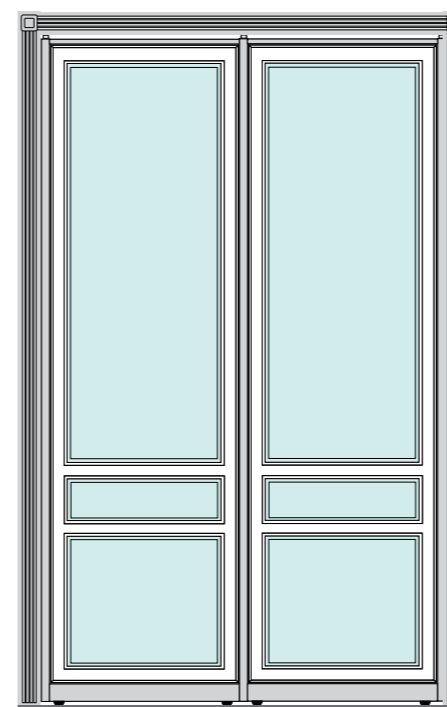
Тип ручки: Fusion
Цвет ручки: венге темный



Спецификация

Коллекция	VERONA
Цвет полотна	TABACCO
Тип профиля	С
Цвет профиля	Дуб серый

	Наименование	модель / артикул	кол-во
1	Дверь	Ver.7-C-DS-VT	3
2	Карниз	K80	1
3	Пилястры	П180	2
4	Угол	У80	2
5	Центр	У80	1



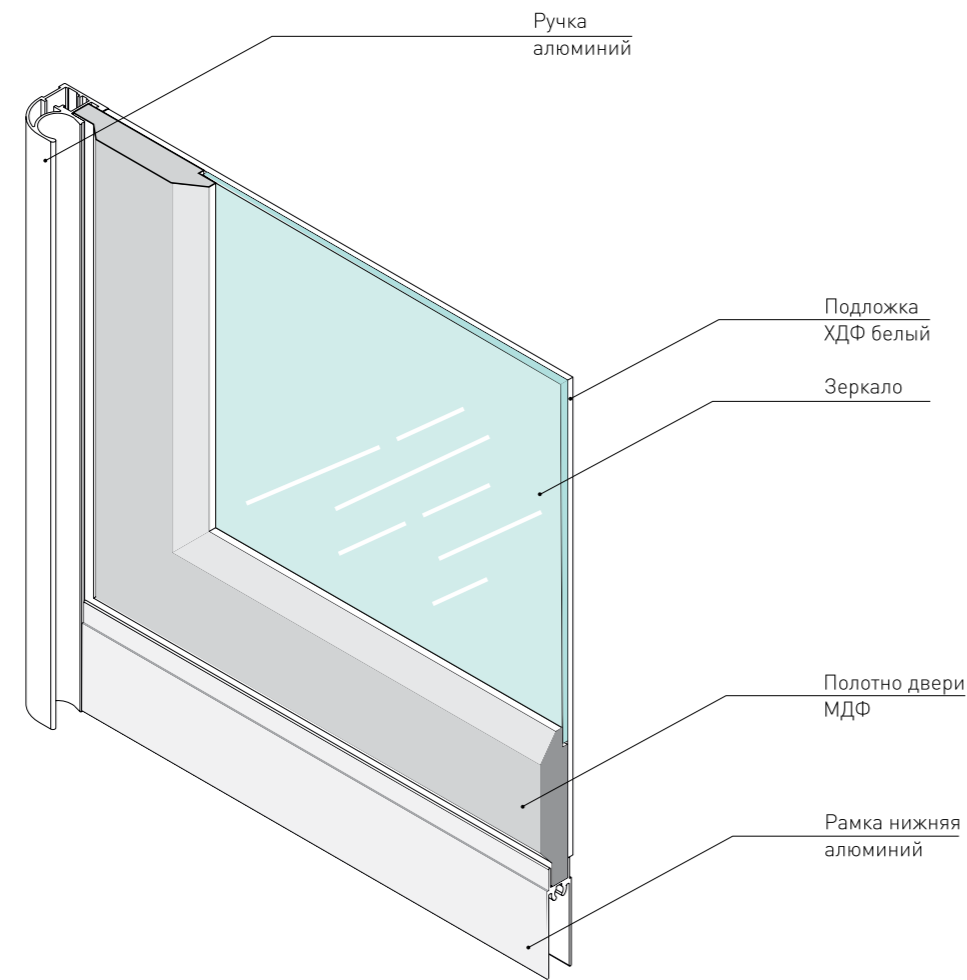
Спецификация

Коллекция	VERONA
Цвет полотна	TABACCO
Тип профиля	С
Цвет профиля	Дуб серый

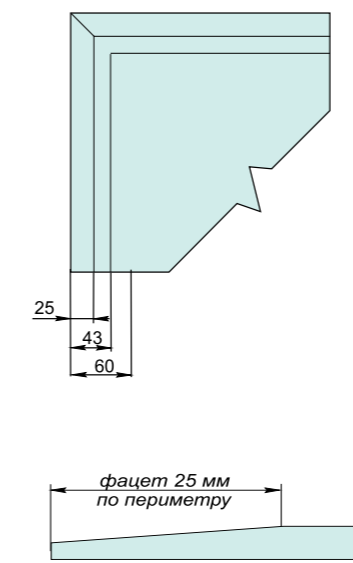
	Наименование	модель / артикул	кол-во
1	Дверь	Ver.5-C-DS-VT	2
2	Карниз	K80	1
3	Пилястры	П180	2
4	Угол	У80	2



Конструкция двери



Зеркала и обработка

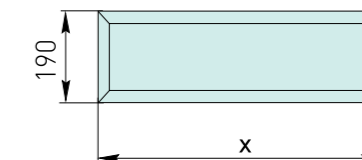


Материал: зеркало 4 мм, с серебряным отражающим покрытием.
По периметру зеркала выполнен фасет шириной 25 мм.

Размеры зеркала при изменении ширины двери

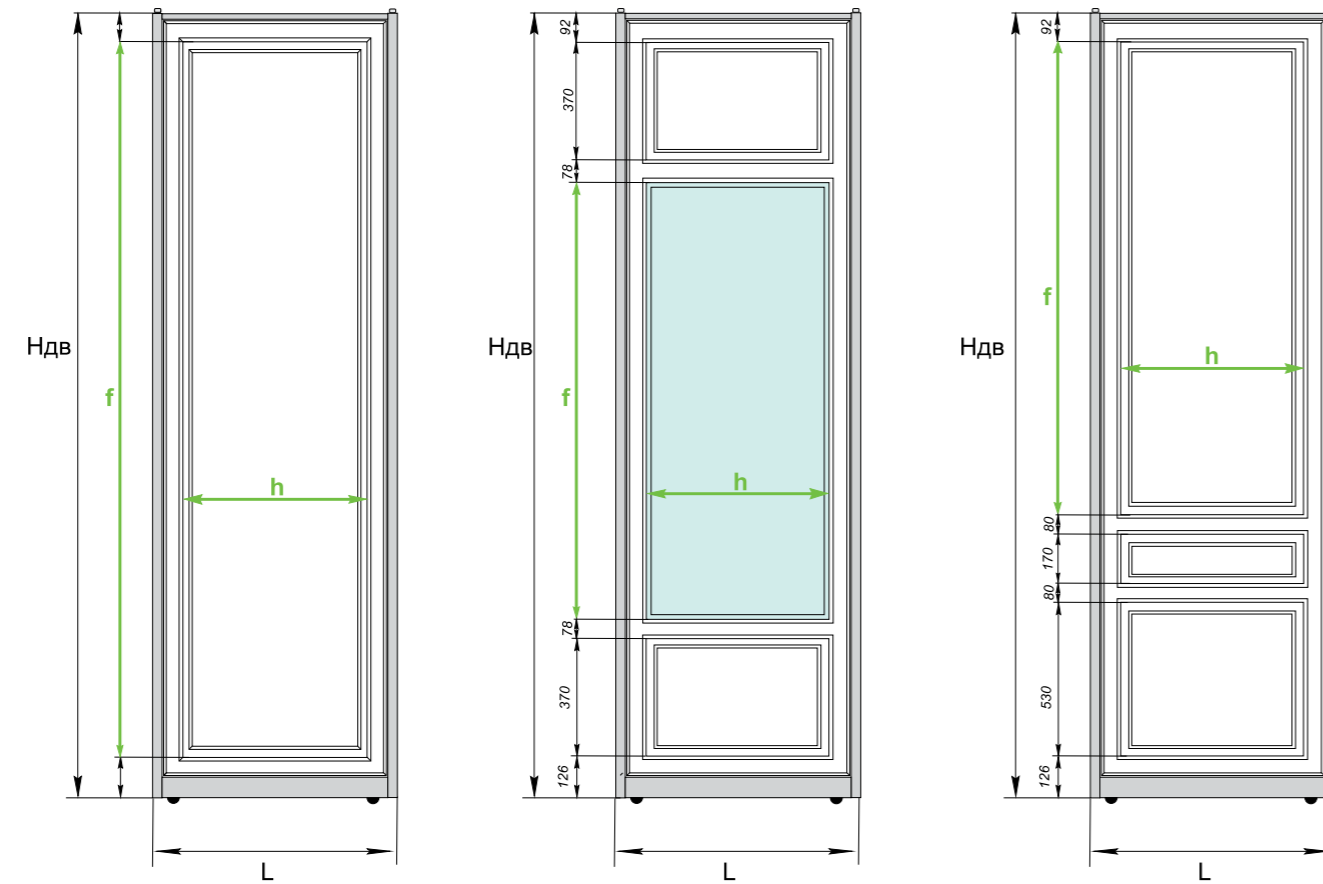
для рамки «С»	для рамки «F»
$x = L - 178$	$x = L - 260$
$x \text{ max} = 822 \text{ мм}$	$x \text{ max} = 740 \text{ мм}$
$x \text{ min} = 422 \text{ мм}$	$x \text{ min} = 340 \text{ мм}$

Узкая зеркальная вставка



x - ширина зеркала
L - ширина дверей
Размеры зеркала указаны без учета углубления в паз.

Габариты дверей



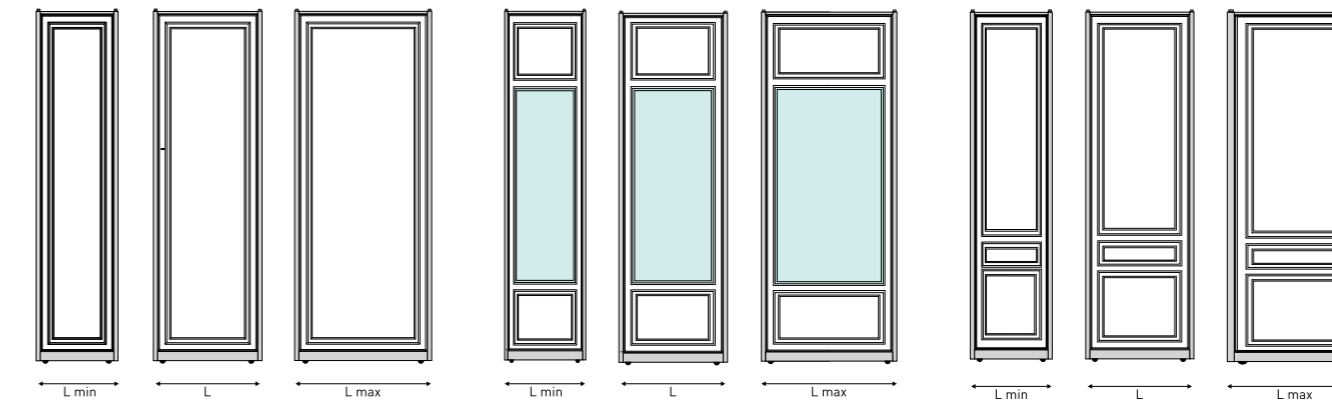
Изменяемые размеры фрагментов филенки h и f

	min	max
H пр	1840 мм	2848 мм
H дв	1800 мм	2808 мм
L	600 мм	1000 мм

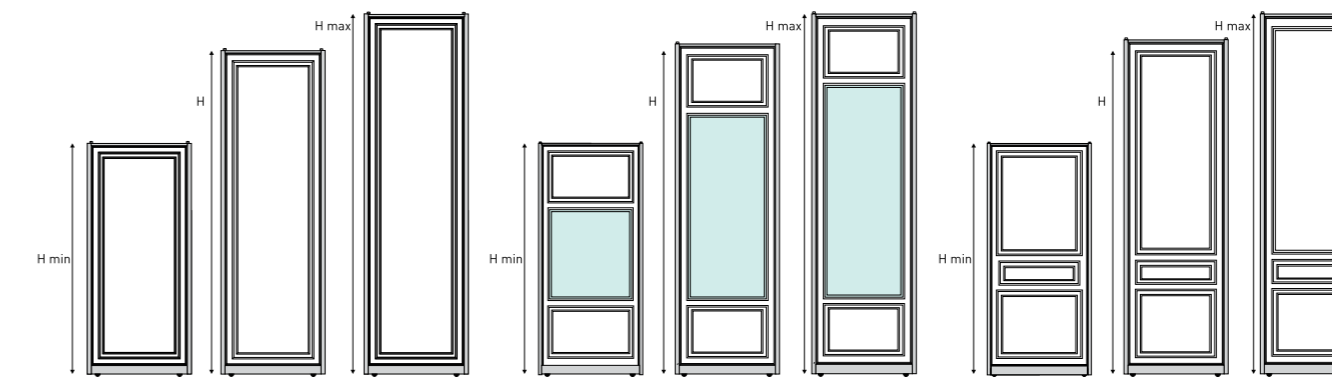
H пр - высота проема
 H дв - высота двери
 L - ширина двери
 h - ширина филенки между контурной фрезеровкой
 f - высота филенки между контурной фрезеровкой

Размеры дверей

Изменение пропорций филенки при изменении ширины двери



Изменение пропорций филенки при изменении высоты двери





Незамысловатый витой орнамент в обрамлении классической фрезеровки. Он же, утонченный в своей простоте, повторяется в зеркальных витражах.

Рисунок выполнен в технике пескоструйной обработки по обратной стороне зеркала – амальгаме.

VENECIA - особо элегантна в светлых тонах.



VENECIA
collection



Музыкальный кабинет в стиле конца XIX столетия. Грациозная облепченная классика с легкими нотками раннего модерна. Игра на ахроматической гамме мягко акцентирует внимание на текстуре светлого дерева с серебристым штрихом патины. В аксессуарах стекло и металл. Неотъемлемая часть классического интерьера – библиотека, которая множится в отражении зеркал.

Для утонченных творческих натур.

В интерьере:

- Двери VENEZIA, модель Ven.3-C-DB-PY29. Цвет полотна: SILVER
- Вертикальный профиль – ручка «С», цвет «белый дуб»



Цветовая палитра



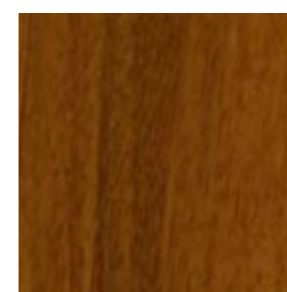
SILVER



GOLD



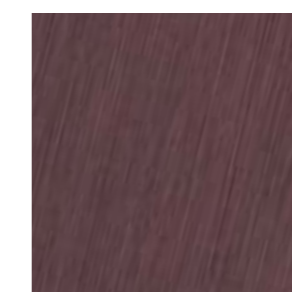
LINDEN



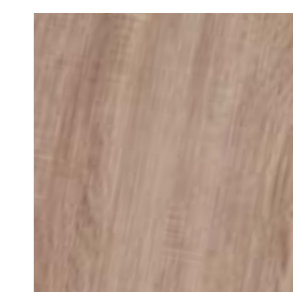
WALNUT NUTMEG



WALNUT EUROPEAN



TABACCO



OAK



TEAK



Цвет полотна: MCN 06058 Патина ясень 29
Тип ручки: C
Цвет ручки: дуб белый

SILVER



Тип ручки: C
Цвет ручки: дуб белый



Цвет полотна: MCN 06059 Патина ясень 27
Тип ручки: C
Цвет ручки: золото матовое

GOLD



Тип ручки: C
Цвет ручки: золото матовое



Цвет полотна: TP-251 Липа оливье́ра
Тип ручки: C
Цвет ручки: дуб дымчатый

LINDEN



Тип ручки: C
Цвет ручки: дуб дымчатый



Цвет полотна: CC8052 Орех мускат
Тип ручки: C
Цвет ручки: орех французский

WALNUT NUTMEG



Тип ручки: C
Цвет ручки: орех французский



Цвет полотна: CC8073 Орех европейский
Тип ручки: C
Цвет ручки: орех итальянский

WALNUT EUROPEAN



Тип ручки: C
Цвет ручки: орех итальянский



Цвет полотна: MCN 04051 Венге табакко
Тип ручки: C
Цвет ручки: дуб серый

TABACCO



Тип ручки: C
Цвет ручки: дуб серый

Цвет полотна: 142773 Дуб венецианский
 Тип ручки: С
 Цвет ручки: шампань матовая



Цвет полотна: 142773 Дуб венецианский
 Тип ручки: С
 Цвет ручки: бронза блестящая

OAK



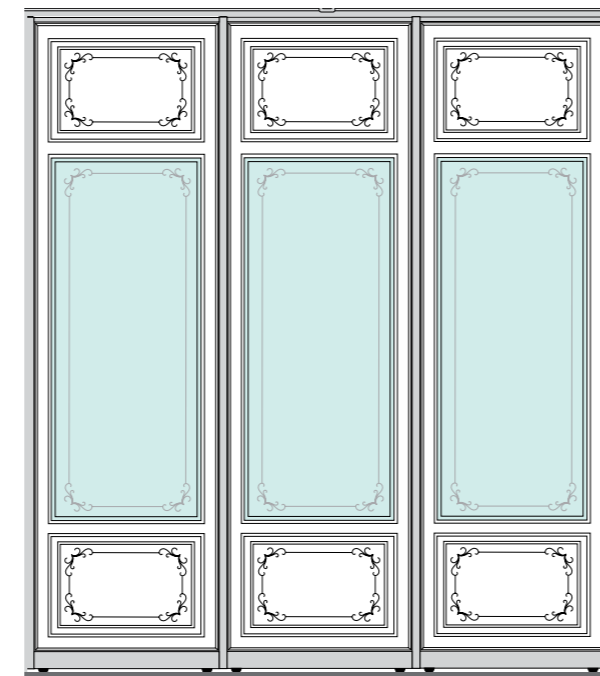
Цвет полотна: СС 8009 Тиковое дерево
 Тип ручки: С
 Цвет ручки: венге темный



Цвет полотна: СС 8009 Тиковое дерево
 Тип ручки: Fusion
 Цвет ручки: венге темный

TEAK

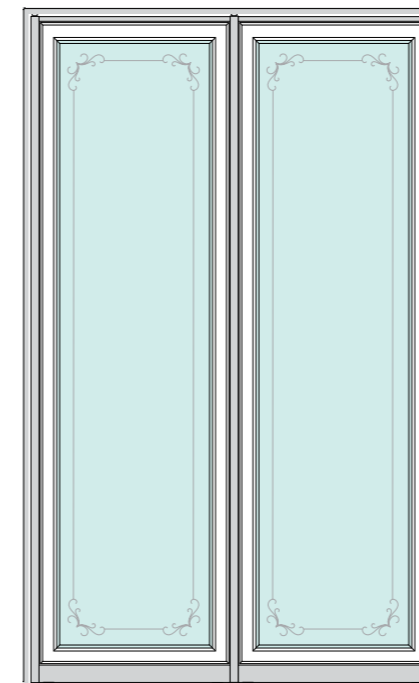




Спецификация

Коллекция	VENECIA
Цвет полотна	SILVER
Тип профиля	C
Цвет профиля	Дуб белый

	Наименование	модель / артикул	кол-во
1	Дверь	Ven.3-C-DB-PY29	3



Спецификация

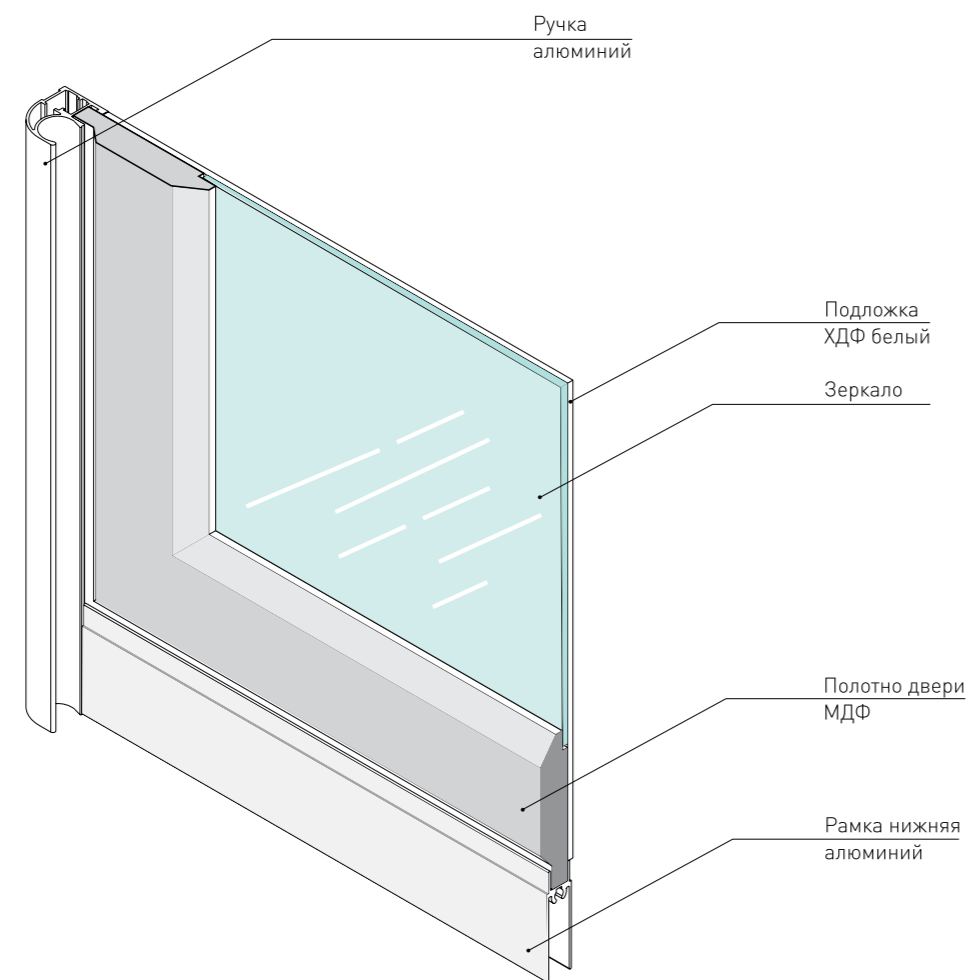
Коллекция	VENECIA
Цвет полотна	SILVER
Тип профиля	C
Цвет профиля	Дуб белый

	Наименование	модель / артикул	кол-во
1	Дверь	Ven.2-C-DB-PY29	2

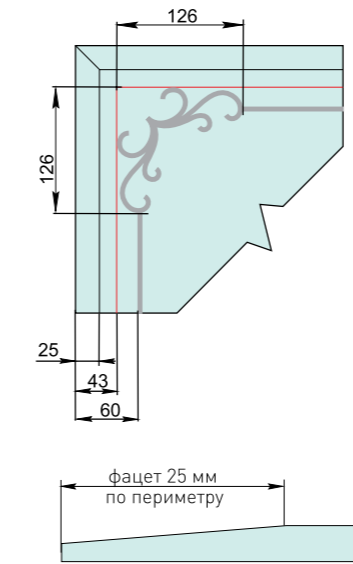




Конструкция двери



Зеркала и обработка



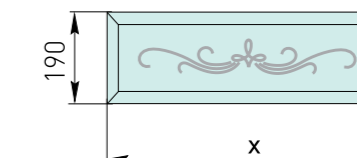
Материал: зеркало 4 мм, с серебряным отражающим покрытием.
По периметру зеркала выполнен фасет шириной 25 мм.
Рисунок на зеркале выполнен пескоструйной обработкой по обратной стороне зеркала (амальгаме), с покраской в белый цвет.
Ширина линий рисунка 6 мм.

Размеры зеркала при изменении ширины двери

для рамки «С»	для рамки «F»
$x = L - 178$	$x = L - 260$
$x \text{ max} = 822 \text{ мм}$	$x \text{ max} = 740 \text{ мм}$
$x \text{ min} = 422 \text{ мм}$	$x \text{ min} = 340 \text{ мм}$

x - ширина зеркала
L - ширина двери
Размеры стекла указаны без учета углубления в паз.

Узкая зеркальная вставка



Высота узкой зеркальной вставки 190 мм, при изменении размеров полотна не меняется.

Рисунок «угловой»

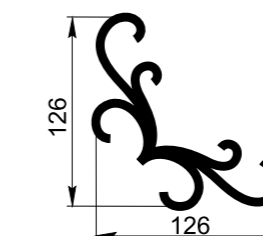
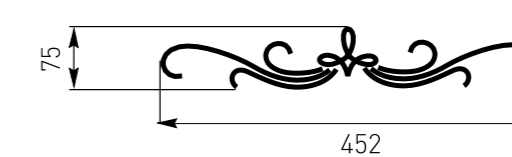
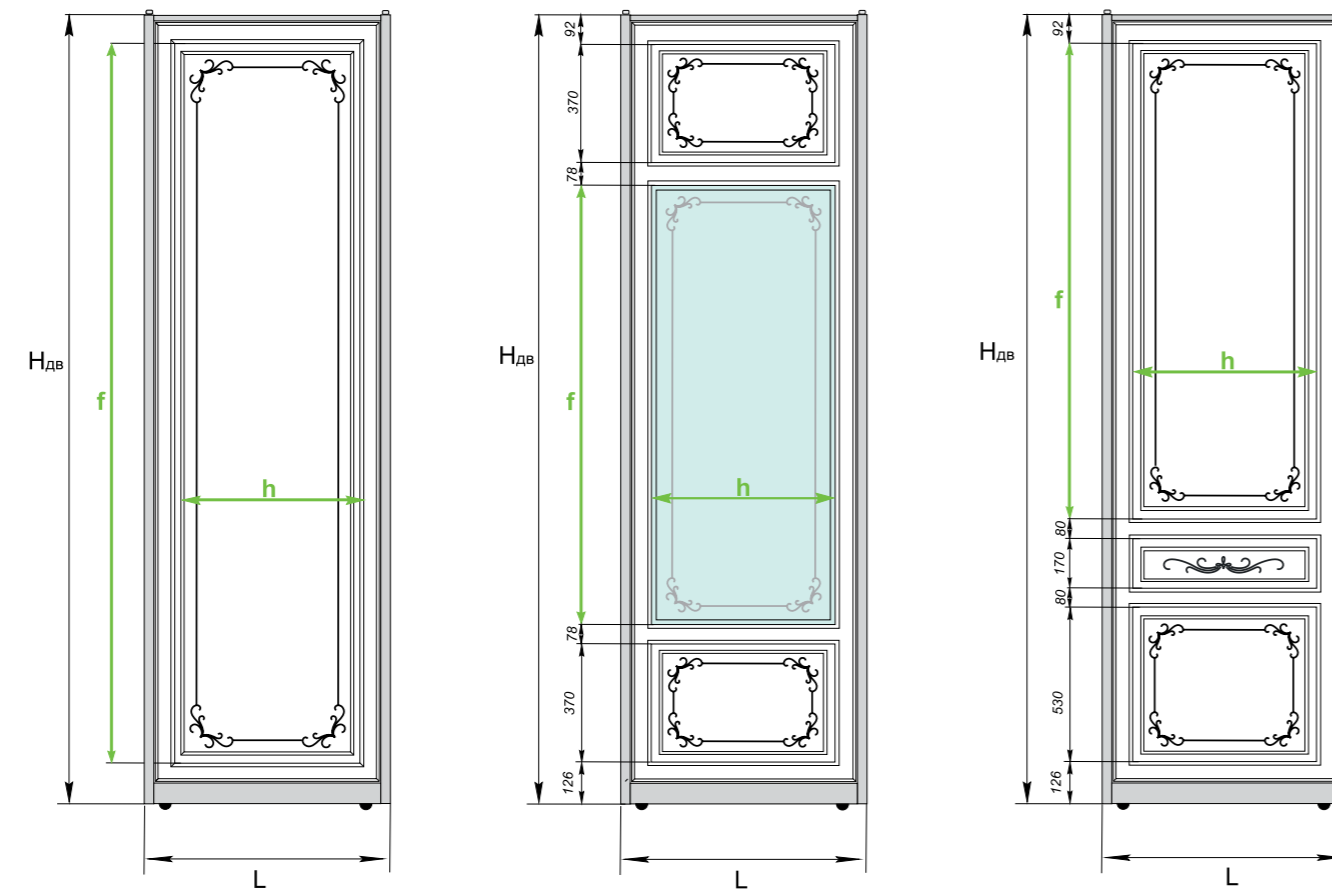


Рисунок «центральный»



Размеры углового и центрального рисунков и их пропорции, при изменении размеров полотна двери не меняются

Размеры дверей

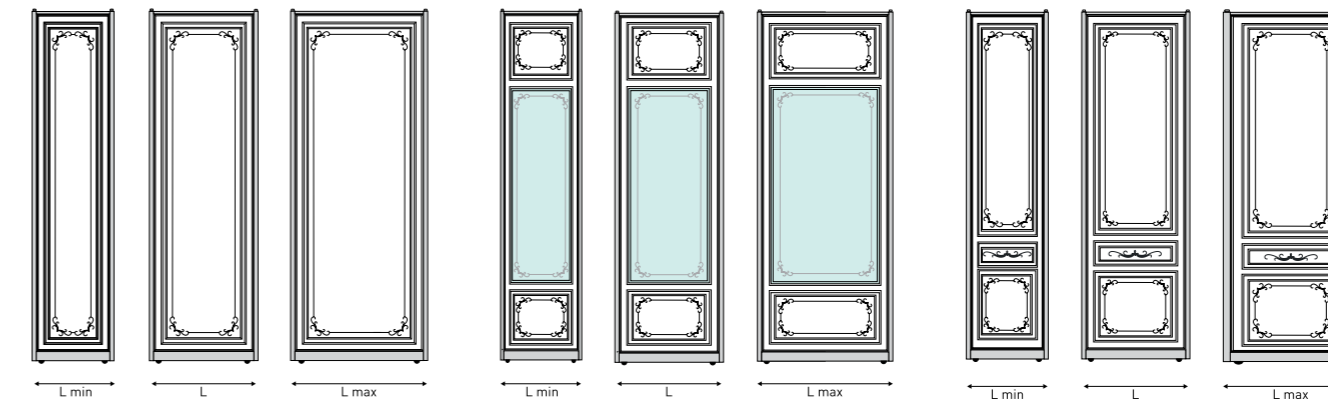


Изменяемые размеры фрагментов филенки h и f

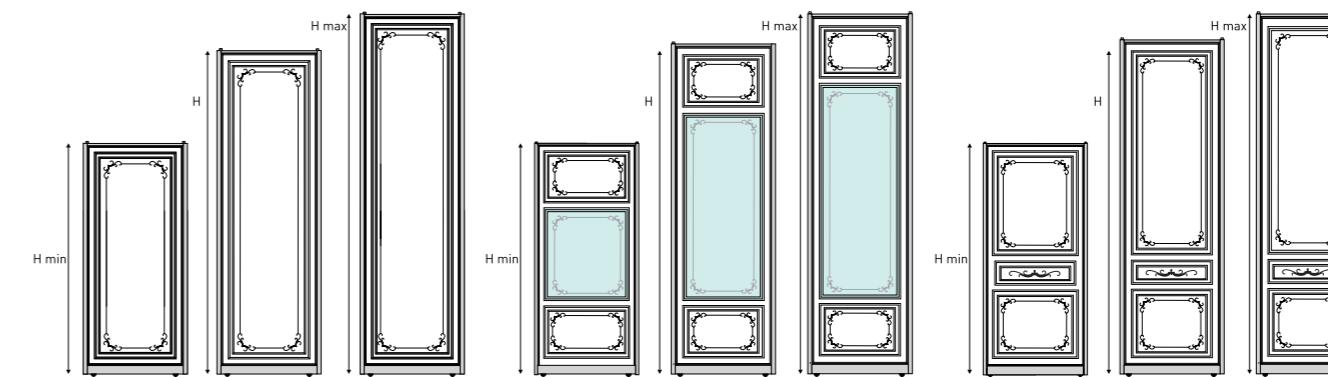
	min	max
H пр	1840 мм	2848 мм
H дв	1800 мм	2808 мм
L	600 мм	1000 мм

H пр - высота проема
 H дв - высота двери
 L - ширина двери
 h - ширина филенки между контурной фрезеровкой
 f - высота филенки между контурной фрезеровкой

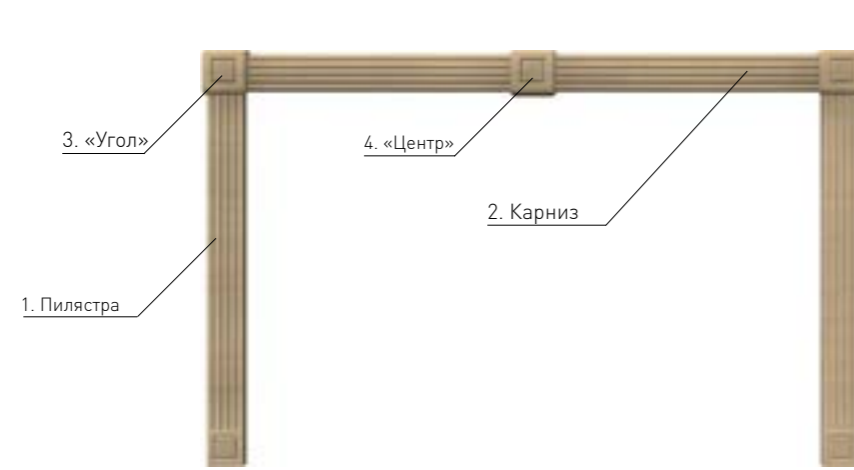
Изменение рисунка при изменении ширины двери



Изменение рисунка при изменении высоты двери



Размеры



1. Пиластра. МДФ 16 мм

обозначение	размеры:	n - количество канавок
П60	2700 мм x 60 мм	при ширине 60 мм - 3 шт.
П80	2700 мм x 80 мм	при ширине 80 мм - 4 шт.
П100	2700 мм x 100 мм	при ширине 100 мм - 5 шт.

2. Карниз. МДФ 16 мм

обозначение	размеры:	n - количество канавок
К60	2700 мм x 60 мм	при ширине 60 мм - 3 шт.
К80	2700 мм x 80 мм	при ширине 80 мм - 4 шт.
К100	2700 мм x 100 мм	при ширине 100 мм - 5 шт.

3. «Угол». МДФ 25 мм

обозначение	размеры:
У60	80 мм x 80 мм
У80	100 мм x 100 мм
У100	120 мм x 120 мм

4. «Центр». МДФ 25 мм

обозначение	размеры:
Ц60	80 мм x 80 мм
Ц80	100 мм x 100 мм
Ц100	120 мм x 120 мм

Цвета пиластр, карнизов

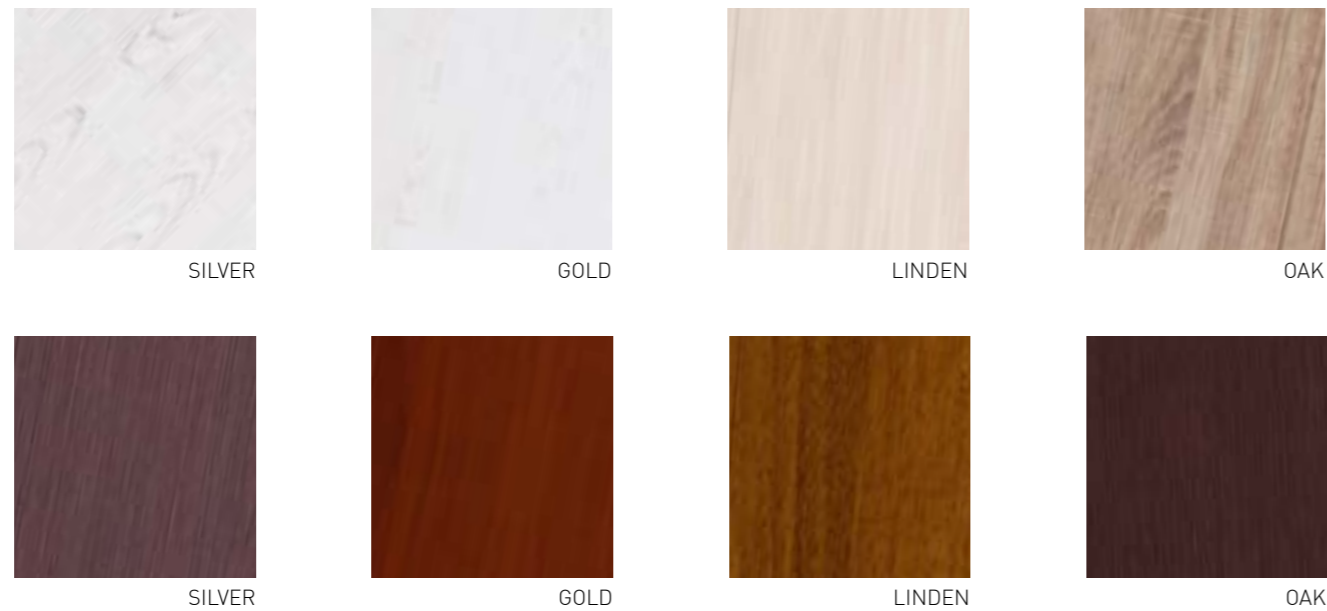
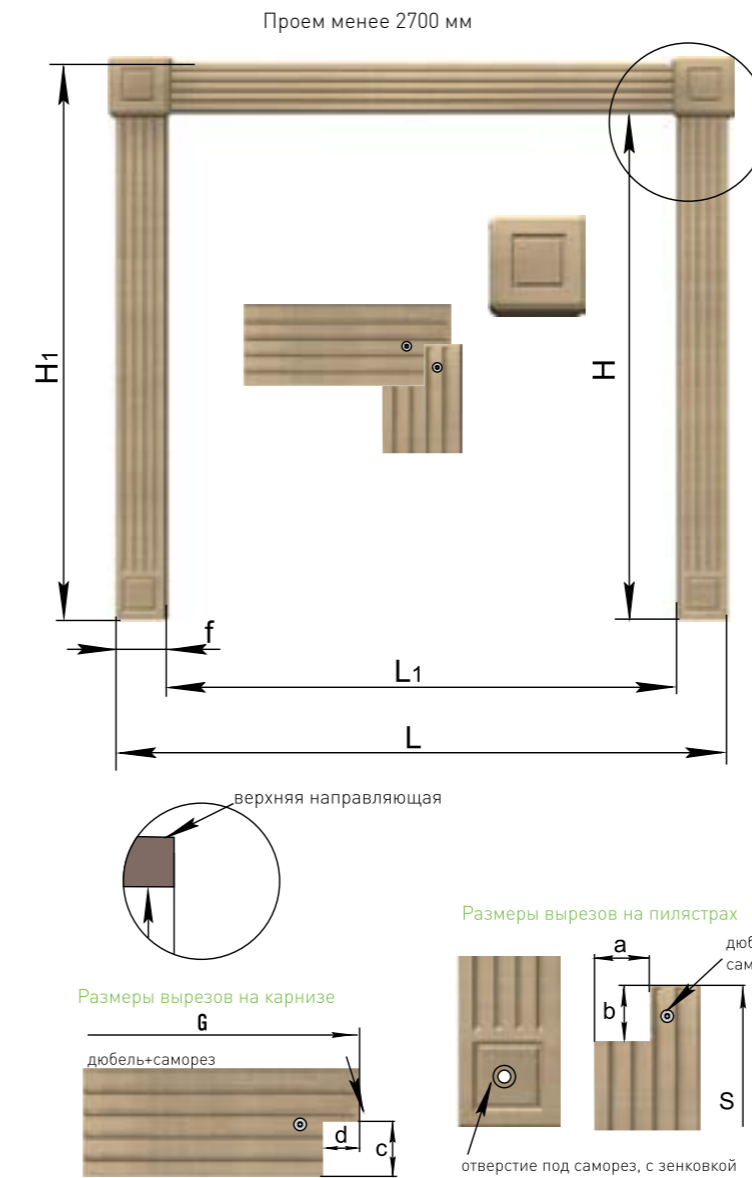


Схема установки карниза



L1 - ширина проёма, мм
 H - высота до верхней направляющей, мм
 $L = L1 + 2f$ мм, $H1 = H + f$ мм
 S - высота пиластры = $H + f/2$ мм,
 G - длина карниза = $L - 20$ мм
 a и b - размеры вырезов на пиластре, мм
 c и d - размеры вырезов на карнизе, мм
 $a; b$ и $c = f/2$ мм
 $d = f/2 - 10$ мм, где f - ширина пиластры

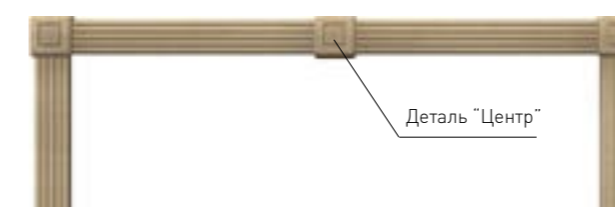
1. Рассчитайте размеры, исходя из ширины применяемых элементов (60; 80 или 100 мм).
2. Отпилите пиластры до расчётной высоты, сделайте вырезы в каждой пиластре, просверлите отверстие под саморез (с зенковкой под шляпку самореза).
3. Отпилите карниз до расчётного размера, сделайте с двух сторон карниза вырезы, просверлите с двух сторон отверстия под саморезы (с зенковкой под шляпку самореза).
4. Приложите детали к месту установки установки и отметьте через отверстия для саморезов места установки дюбелей.
5. Сделайте в стене отверстия под дюбеля и установите их.
6. Нанесите на тыльную сторону пиластры жидкие гвозди или силиконовый герметик (использовать только «нейтральный»), прижмите деталь к стене в месте установки, отнимите деталь от стены, через 2 минуты вновь прижмите деталь к стене и зафиксируйте пиластру саморезами. Нижний саморез идёт в комплекте с набором и имеет декоративную заглушку.
7. Аналогичным образом установите вторую пиластру и карниз.
8. Нанесите жидкие гвозди или силиконовый герметик (использовать только «нейтральный») на тыльную сторону углов и закройте запиленные поверхности.

В случае, если расчётная длина карниза более 2700 мм, необходимо использовать 2 карниза и дополнительную деталь «Центр».

Расчёт размеров каждой части карнизов при этом:
 G длина карниза = $(L - 20)/2$, мм.

Отпилите от карнизов детали расчётной длины, сделайте необходимые запилы на каждой детали. Остальные действия аналогичны перечисленным выше.

Проем более 2700 мм

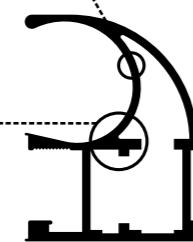




Остерегайтесь подделок! **ОРИГИНАЛЬНЫЙ** профиль **ARISTO** поставляется в брендированной защитной пленке и гравировается логотипом.

толщина 1,2 мм
увеличивает
износостойкость

ребро жесткости
безопасность
и надежность
конструкции



Доли миллиметра в толщине профиля определяют **БЕЗОПАСНОСТЬ** вашего комфорта. **НАДЕЖНОСТЬ** раздвижных дверей определяется жесткостью конструкции, а **ЖЕСТКОСТЬ** - характеристиками алюминиевого профиля, его толщиной и наличием ребер жесткости.

Профиль С

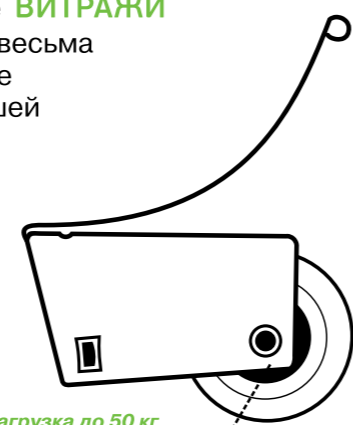
Ощущайте **ЛЕГКОСТЬ**, **ПЛАВНОСТЬ** и **БЕСШУМНОСТЬ** хода двери. **ЭФФЕКТ СКОЛЬЖЕНИЯ** достигается за счет идеальной слаженности роликов, верхней и нижней направляющей.

Нижние ролики

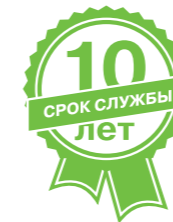
Двери, включающие **ВИТРАЖИ** и **ЗЕРКАЛА**, бывают весьма массивными. Уточняйте у производителя вес вашей двери и допустимую нагрузку на ролик.

Ролики **ARISTO** рассчитаны на нагрузку до **50 кг**.

Вес двери может быть до **100 кг** и она будет **СКОЛЬЗИТЬ** так же **ЛЕГКО** и **МЯГКО**.



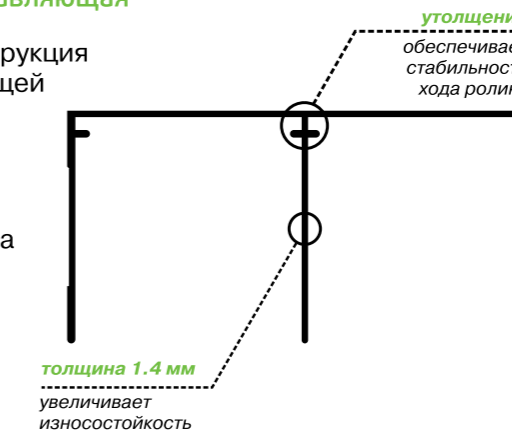
нагрузка до 50 кг



Раздвижные системы ARISTO допускают максимальный вес одной двери до **100 кг**, рассчитаны на **110 000** циклов открывания.

Верхняя направляющая

Специальная конструкция верхней направляющей с утолщениями обеспечивает **СТАБИЛЬНОСТЬ** хода ролика. Запас прочности даёт **УСТОЙЧИВОСТЬ** хода на **ДОЛГИЕ ГОДЫ** и **ЗАЩИЩАЕТ** конструкцию от износа благодаря толщине стенок.



толщина 1,4 мм
увеличивает
износостойкость

утолщение
обеспечивает
стабильность
хода ролика



радиус свода
увеличивает
устойчивость
к высокому давлению
и случайной деформации

УНИКАЛЬНОСТЬ геометрии нижней направляющей в радиусной форме свода. В отличие от аналогичных прямолинейных конструкций выдерживает большие давления, что гарантирует **СТОЙКОСТЬ** к деформациям от случайных падений предметов.

Нижняя направляющая



АКТУАЛЬНЫЙ ассортимент цветовых декоров, с учетом европейских трендов и спроса покупателей.



СОХРАНЯЕТСЯ первозданная **ГЛУБИНА** оттенка и **ГЛАДКОСТЬ** поверхности, обеспечивается **УСТОЙЧИВОСТЬ** к царапинам, благодаря слою анодировки: в глянцевых поверхностях – **16 мкм**, в матовых - **10 мкм**.



Сертификаты соответствия гарантируют **ЭКОЛОГИЧНОСТЬ** и **БЕЗОПАСНОСТЬ** всех материалов и производства.



Раздвижная система ARISTO – это надежная качественная система, состоящая из алюминиевых профилей и комплектующих. Она предназначена для изготовления раздвижных дверей, шкафов-купе и межкомнатных перегородок.

Материал для профиля ARISTO представляет собой сплав из первичного алюминия, он надежен и долговечен. Профиль изготовлен методом экструзии с использованием специального пресс-инструмента. Покрытие профилей «под дерево» достигается путем окутывания профиля полимерной пленкой. Профили окраски «под металл» - матовый хром, бронза, золото – выполнены методом анодирования.

Нижний ролик изготовлен с металлическим подшипником: он не требует смазки и обеспечивает бесшумный и плавный ход дверей. Верхние ролики из высокопрочного пластика. Максимально выдерживаемый вес одного нижнего ролика – 50 кг. По данным заводских испытаний, используемые в дверях механизмы качения и направляющие, позволяют произвести до 110 000 циклов открывания-закрывания двери за срок службы механизма, а это примерно 30 лет при 10 открываниях-закрываниях ежедневно.

Профиль



Вертикальный профиль С



Профиль П



Упор фасонный



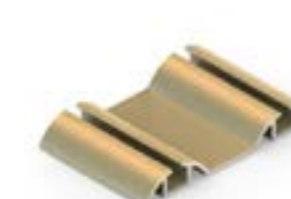
Упор прямой



Направляющая верхняя двухполосная



Направляющая верхняя однополосная



Направляющая нижняя двухполосная

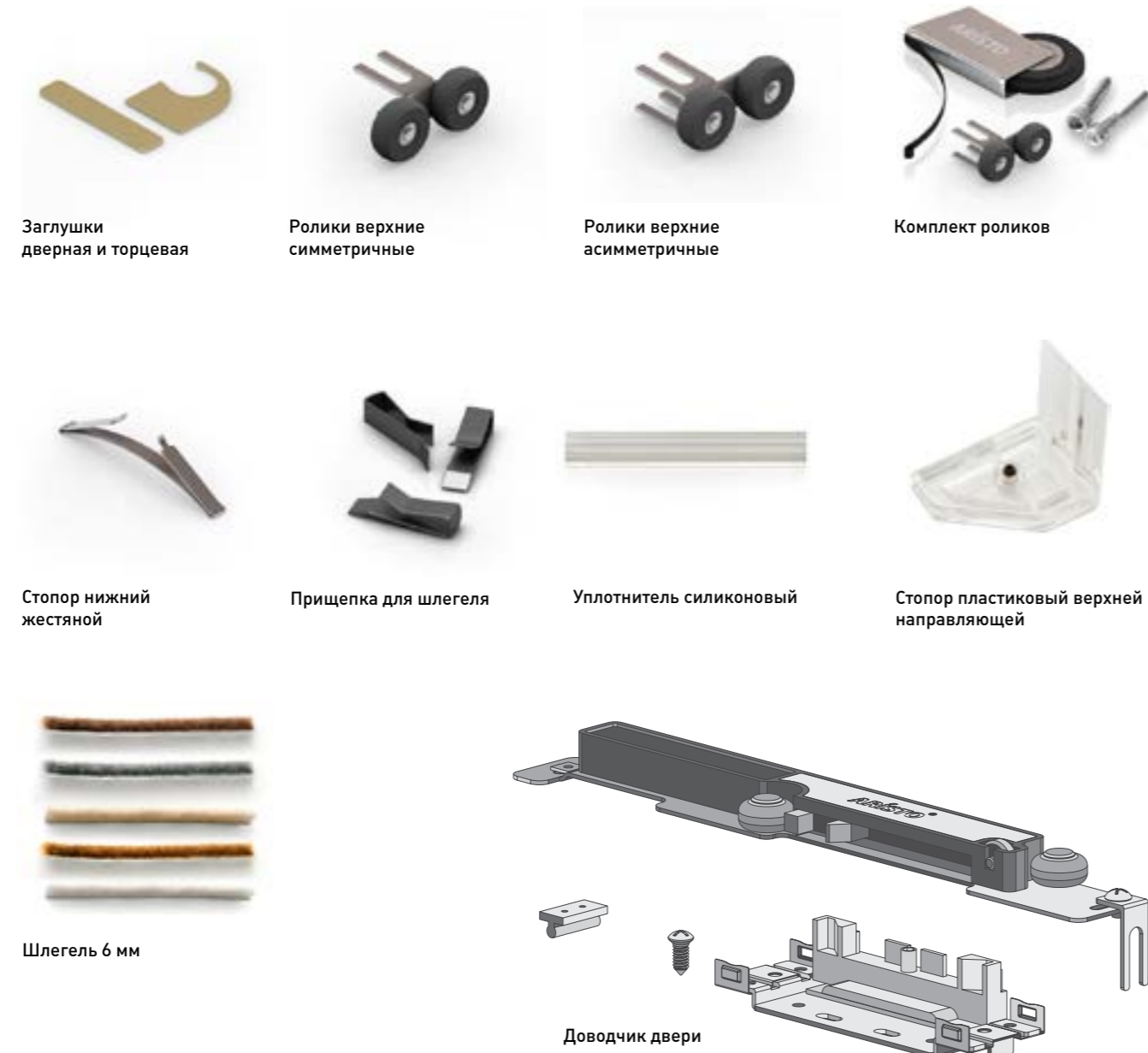


Направляющая нижняя однополосная

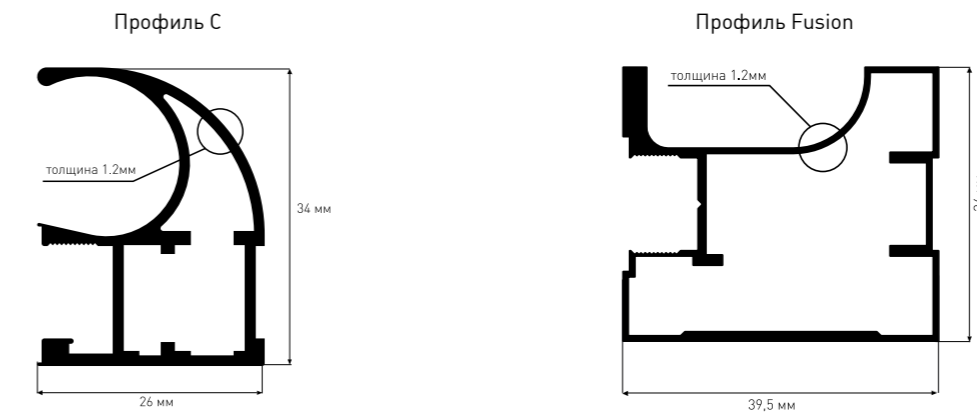


Рамка двери верхняя

Комплектующие. Фурнитура



Размеры



Цветовая гамма профиля С



Цветовая гамма профиля Fusion



Подбор количества и расчет размеров дверей

Lпр - ширина проема
Lдв - ширина двери

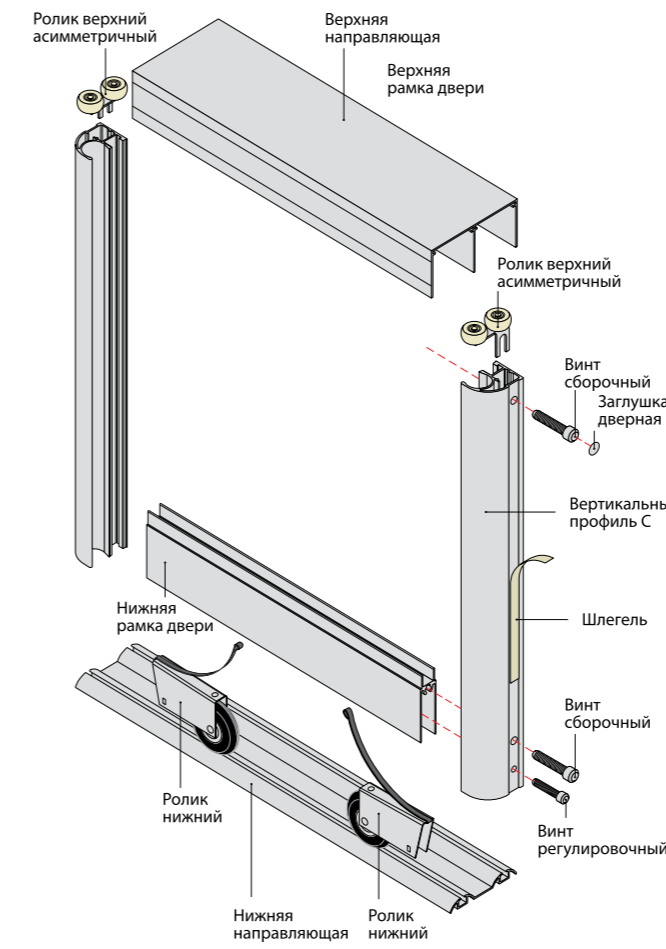
Профиль FUSION

РАСЧЕТ ШИРИНЫ ДВЕРЕЙ В ЗАВИСИМОСТИ ОТ ИХ КОЛИЧЕСТВА И РАСПОЛОЖЕНИЯ			
кол-во дверей	вид наполнения	расчет со шлегелем	расчет без шлегеля
2 шт.		$L_{дв.} = (L_{пр.} + 29,5мм) / 2$	$L_{дв.} = (L_{пр.} + 39,5мм) / 2$
3 шт.		$L_{дв.} = (L_{пр.} + 69мм) / 3$	$L_{дв.} = (L_{пр.} + 79мм) / 3$
4 шт.		$L_{дв.} = (L_{пр.} + 108,5мм) / 4$	$L_{дв.} = (L_{пр.} + 118,5мм) / 4$
4 шт.		$L_{дв.} = (L_{пр.} + 69мм) / 4$	$L_{дв.} = (L_{пр.} + 79мм) / 4$
5 шт.		$L_{дв.} = (L_{пр.} + 148мм) / 5$	$L_{дв.} = (L_{пр.} + 158мм) / 5$

Профиль С

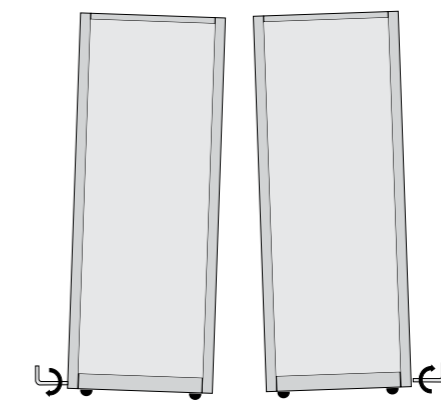
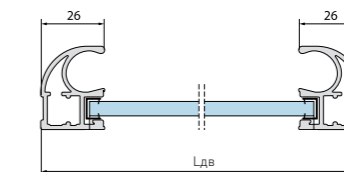
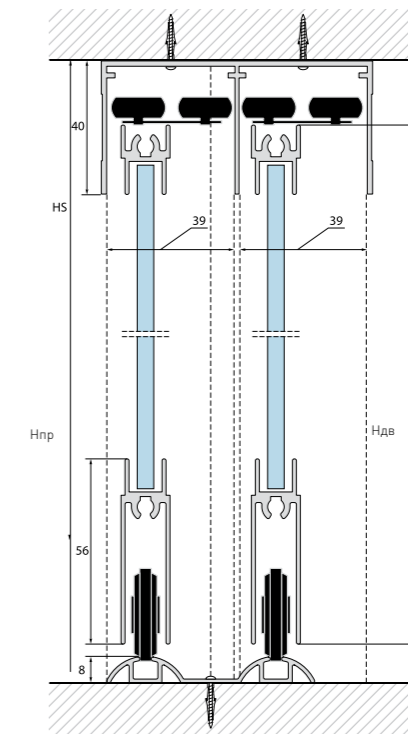
РАСЧЕТ ШИРИНЫ ДВЕРЕЙ В ЗАВИСИМОСТИ ОТ ИХ КОЛИЧЕСТВА И РАСПОЛОЖЕНИЯ			
кол-во дверей	вид наполнения	расчет со шлегелем	расчет без шлегеля
2 шт.		$L_{дв.} = (L_{пр.} + 15мм) / 2$	$L_{дв.} = (L_{пр.} + 25мм) / 2$
3 шт.		$L_{дв.} = (L_{пр.} + 40мм) / 3$	$L_{дв.} = (L_{пр.} + 50мм) / 3$
4 шт.		$L_{дв.} = (L_{пр.} + 30мм) / 4$	$L_{дв.} = (L_{пр.} + 50мм) / 4$
4 шт.		$L_{дв.} = (L_{пр.} + 65мм) / 4$	$L_{дв.} = (L_{пр.} + 75мм) / 4$
5 шт.		$L_{дв.} = (L_{пр.} + 90мм) / 5$	$L_{дв.} = (L_{пр.} + 100мм) / 5$

Установка дверей-купе



ПРОФИЛЬ С

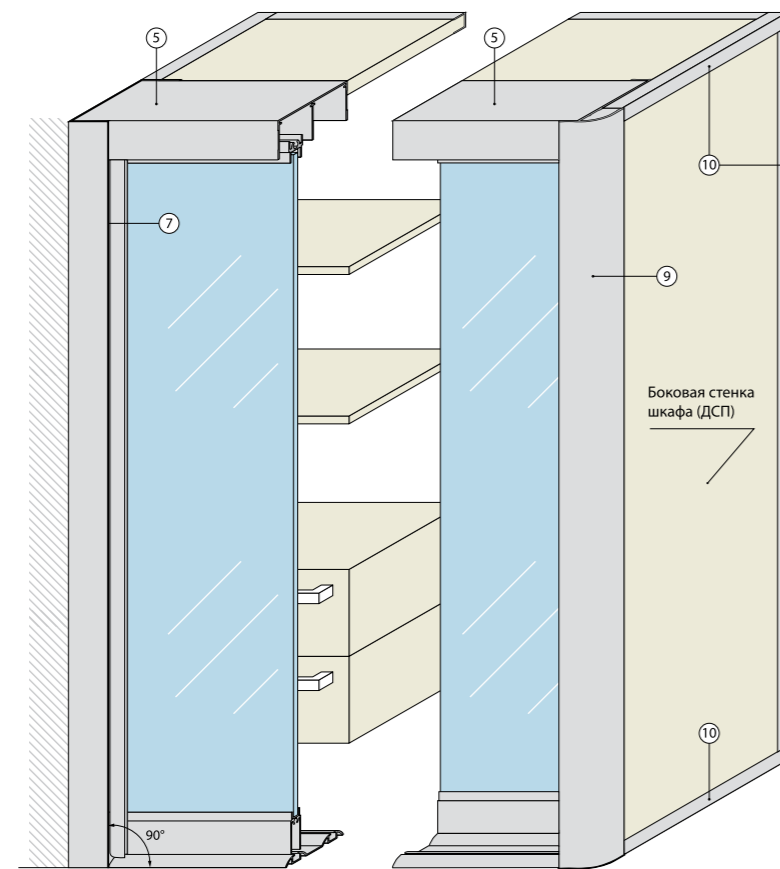
Hпр. - высота проема
Hдв. - высота двери
Lдв. - ширина двери
Hдв. = Hпр. - 40 мм



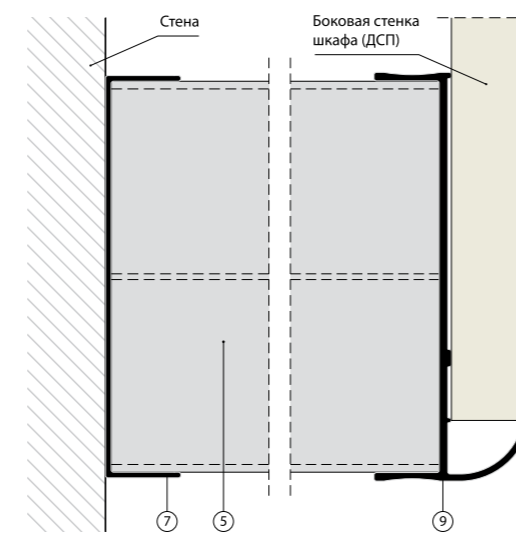
Регулируем дверь по вертикали, поворачивая винт шестигранным ключом.

- Аккуратно распакуйте изделие. Удаление упаковочных плёнок рекомендуется выполнять с тыльной стороны изделия. Это обеспечит сохранность лицевой поверхности от случайных царапин.
- Поставьте дверь вертикально. Возьмите дверь в руки по центру, за вертикальные направляющие.
- Заведите верх двери в дальний паз верхней направляющей.
- Приподнимите дверь и заведите нижние опорные колеса в дальнюю канавку нижней направляющей. Опустите дверь. Нажмите на нижний ролик (он установлен на пружинах) и заведите его в канавку нижней направляющей.
- Повторите процедуру установки следующей двери, но уже в передний паз верхней направляющей и переднюю канавку нижней направляющей.

Установка дополнительных конструкций



Сечение по горизонтали прямого и фасонного упоров



Варианты установки упоров

По потолку:
 до 16 мм – угол от прямого упора
 до 20 мм – угол от П-профиля
 до 40 мм – угол от верхней направляющей

По стене:
 только угол от прямого упора

Упаковка



Упаковка дверей защищает от повреждений при транспортировке. Двери со вставками из стекла и зеркал маркируются специальным значком «Осторожно! Стекло!».

По боковым и нижней сторонам двери защищены U-образным пенопластовым или полиуретановым профилем.

Каждая дверь уложена в воздушно-пузырьковую защиту и окутана стрейч-плёнкой. Не менее, чем в трёх местах обмотана скотчем в поперечном направлении.

Правильная упаковка дверей и требования к транспортировке сводят к минимуму повреждения готовых изделий.

Рекомендации по подготовке помещения для установки раздвижной системы ARISTO

- Убедитесь, что ремонтные работы в помещении завершены. Поверхности стен, потолка и пола подготовлены. Помещение освобождено от строительного мусора и загромождающих проходы предметов.
- Внимание! При установке раздвижной системы в помещении с натяжным потолком необходимо усиление жесткой конструкцией в месте крепления системы из гипсокартона, ДСП или фанеры.
- Залогом бесшумной, комфортной и долговечной эксплуатации раздвижной системы служит ее установка в ровный проем (стены отвесные, а углы между ними составляют 90 градусов).
- Поверхность стены должна быть ровной. Если стены, задействованные при установке раздвижной системы, выполнены из круглого бревна или бруса, их рекомендуется обшить ДСП, фанерой или гипсокартонном толщиной не менее 5 мм.
- Преимуществом раздвижной системы ARISTO является возможность ее установки в неидеально отвесные стены, если использовать прямой или фасонный упоры.
- Установкой прямого или фасонного упора возможно выравнивать перепады между стенами, образуемые их отклонением от вертикали, до 13 мм. с каждой стороны.
- Фасонный или прямой упор крепится вертикально к стене на 3-5 саморезов. Крепление не является несущим, а потому нет особых требований к жесткости и прочности поверхности стены.
- Для крепления к потолку или верхней части проема используется верхняя направляющая. Крепление является несущим и требует прочной поверхности. Минимальные требования – гипсокартонная плита толщиной от 16 мм.
- Для крепления к полу используется нижняя направляющая. Крепление не предусматривает повреждение поверхности пола или сверление отверстий. Основное требование – гладкость поверхности.
- Не оставляйте детей и домашних питомцев в помещении во время монтажа без присмотра.

Условия эксплуатации

Бережное отношение и правильная эксплуатация двери позволит надолго сохранить красивый внешний вид и безупречную работу раздвижной системы.

При эксплуатации мебели:

- не применяйте чрезмерных усилий при открывании-закрывании дверей;
- оберегайте двери от воздействия прямых солнечных лучей, во избежание неравномерного выцветания окраски поверхностей;
- не допускайте прямого контакта дверей с поверхностями, температура которых превышает +70 С, не подвергайте их длительному воздействию повышенных температур, чтобы не вызвать отслаивание покрытия или его деформации;
- избегайте длительного воздействия влаги;
- предохраняйте двери от попадания на них любых агрессивных жидкостей: растворитель, бензин, кислота, ацетон и др.
- оберегайте поверхности дверей от ударов и воздействия на них острых предметов.

Примечание

Оттенок и фактура дверного полотна могут незначительно отличаться от образцов, представленных в демонстрационном зале.

Производитель не несет ответственности за дефекты, возникшие в результате неправильной эксплуатации, самостоятельной транспортировки и хранения дверей. Двери с дефектами, возникшими по вине покупателя, не подлежат ремонту или замене по гарантии.

Профилактика

После длительного периода эксплуатации некоторые механические части могут утратить оптимальную регулировку, что может привести к незначительному крену двери. Недостаток устраняется регулировкой ролика нижней части двери.

Уход

Периодически протирайте полотна дверей тканью с использованием мягких моющих средств.

Для ухода за дверями не следует прибегать к средствам, обладающим абразивными свойствами, сильным растворителям, кислотам и хлорсодержащим моющим средствам, а также использовать губки или ткани с жесткими покрытиями или вкраплениями твердых или абразивных материалов.

При попадании на двери жидкости, промокните эту жидкость впитывающей тканью или губкой и вытрите насухо мягкой тканью.

Уход за стеклянными и зеркальными поверхностями.

Для чистки стеклянных и зеркальных поверхностей пользуйтесь специальными средствами по уходу за стеклами.

Производитель оставляет за собой право на внесение изменений в конструкцию, не ухудшающих внешний вид изделий и их эксплуатационные характеристики.

Если вышеизложенная информация по каким-либо причинам показалась вам недостаточной, вы можете получить дополнительные исчерпывающие сведения и рекомендации непосредственно у продавца.

VERONA VENECIA VENECIA VERONA VERONA FLORENCIA FLORENCIA VENECIA VERONA
VENECIA VERONA VERONA FLORENCIA VENECIA VERONA VENECIA