



WHEREVER YOU GO

POCKET PULSE

Наиболее компактный сварочный аппарат для сварки MIG-MAG в импульсном режиме, удобный в обращении с высокой производительностью и уникальными функциональными возможностями



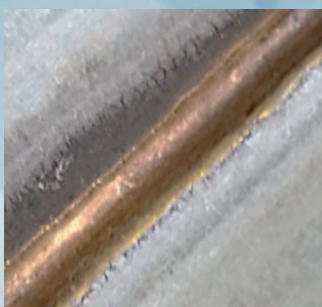
УСПЕШНАЯ СВАРКА В ЛЮБОМ МЕСТЕ: POCKET PULSE



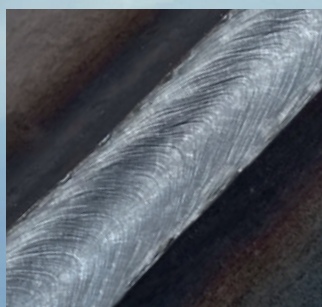
Арт. 305

С синергетическими программами для сварки:

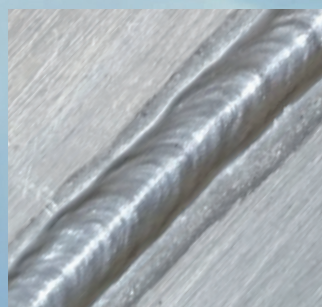
ОЦИНКОВАННЫХ
ЛИСТОВ



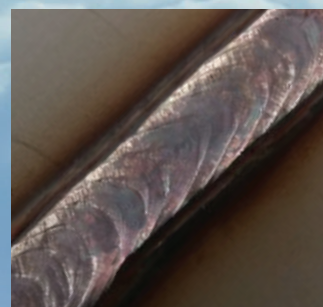
МЯГКОЙ
СТАЛИ



АЛЮМИНИЯ



НЕРЖАВЕЮЩЕЙ
СТАЛИ



ВЫСОКОТЕХНОЛОГИЧЕСКИЙ АППАРАТ С КОМПАКТНЫМИ РАЗМЕРАМИ В ВАШИХ РУКАХ

- ✓ Прост в использовании
- ✓ Удобный
- ✓ Легкий
- ✓ Short & Pulse
- ✓ Включены 37 программ для сварки
- ✓ 100% Made in Italy

Все это в Pocket Pulse!

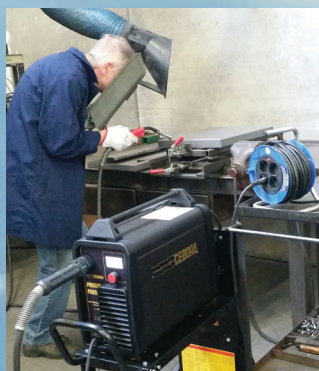
Начиная с проектирования и включая производство каждого отдельного элемента, Pocket Pulse может похвастаться высоким качеством итальянского производства и традициями компании Cebora, сложившимися более чем за шестьдесят лет работы.

Идеальные сварные швы, используя синергетическую short & импульсную сварку MIG/MAG высокотехнологического аппарата с высокой производительностью и с минимальным весом и габаритами.

Высококачественные соединения, большая глубина проникновения, небольшая передача тепла, отсутствие брызг, отличный дизайн, хорошие эмоции.

Инновации, эффективность, простота. Несложный в использовании и интуитивно-понятный дисплей позволяет быстро выбрать синергетические кривые во время сварки.

 **CEBORA**
welding & cutting





Арт. 305

ТЕХНИЧЕСКИЕ ХАРАКТЕРИСТИКИ



Однофазное питание

230V 50/60 Hz
+15% / -20%



Габариты

196x458x380



Потребляемая мощность

5,5 kVA - 20%
3,7 kVA - 60%
2,7 kVA - 100%



Вес

13,5 kg



Предохранитель с задержкой срабатывания

16 A



Класс защиты

IP 23 S



Мин. – макс.
Ток получаемый при сварке

20A ÷ 185A



Макс. диаметр
бобины проволоки

Ø 200 mm / 5 kg



Бесступенчатое
регулирование

электронное



Синергетические кривые в
стандартной комплектации

0,6/0,8/0,9/1,0 Fe
0,9 Порошковая проволока
0,8/0,9 Нержавеющая сталь
0,9/1,0 Al
0,8/0,9 CuSi3%



Коэффициент рабочего цикла 10 мин.
40°C, по стандарту IEC 60974.1

185A 20%
140A 60%
110A 100%

