

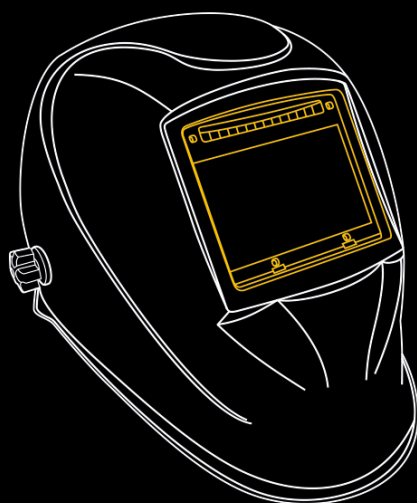


БАРСВЕЛД

BARSWELD.RU

МАСКА СВАРЩИКА

АВТОМАТИЧЕСКИЙ СВЕТОФИЛЬТР



■ MS 107

■ MS 207

■ MS 307

РУКОВОДСТВО

ПО ЭКСПЛУАТАЦИИ

Содержание

1.	Меры предосторожности	3
2.	Основные характеристики	3
3.	Описание светофильтров	5
4.	Установка и эксплуатация	9
5.	Диагностика неисправностей и гарантия	11

Преимущества масок серии МС:

- Оригинальный дизайн.
- Независимые чувствительные датчики.
- Широкий угол обзора для комфортной работы.
- Максимальная защита от УФ (UF) и ИК (IR) излучений.
- Плавная настройка степени затемнения.
- Плавная регулировка чувствительности и задержки.
- Удобное крепление светофильтра.
- Прочный и легкий материал.
- Питание от энергии солнечных и сменных батарей.
- Наилучшее сочетание цены и качества.

Пожалуйста, перед использованием данного оборудования **внимательно** прочтите руководство и разберитесь в нем.

Компания оставляет за собой право вносить изменения в данное руководство и не обязана предупреждать об этом заранее.

В данном руководстве возможны неточности. Пожалуйста, свяжитесь с нами при их обнаружении.

Руководство по эксплуатации издано **01 июля 2021 года. Издание 11.**

1. Меры предосторожности

При сварке брызги расплавленного металла разлетаются на значительные расстояния, что вызывает опасность получения ожога. Поэтому для защиты необходимо использовать сварочные маски. Меры предосторожности при работе со сварочной маской:

- Не кладите маску и автоматический светофильтр (АСФ) на горячую поверхность.
- Не разбирайте АСФ.
- Маска не защищает от взрывчатых устройств и коррозионных жидкостей.
- Если маска не затемняется после образования светового излучения, немедленно прекратите работу. Проверьте АСФ.
- Не погружайте светофильтр в воду или жидкости.
- Всегда сохраняйте изделие сухим и не помещайте его во влажную землю или лужи.
- Не храните светофильтр продолжительное время при температуре выше +45 °С, так как высокая температура может уменьшить срок службы батарейки, которая находится в светофильтре.
- Никогда не кладите маску или светофильтр на горячую поверхность.
- Обязательно проверяйте светочувствительные датчики и солнечные батареи на наличие загрязнений. Для очистки загрязнения используйте мягкую чистую салфетку. Не используйте сильные моющие средства.
- Не сваривайте в среде с большим содержанием пыли или коррозионного химического газа.

Внимание: перед началом работы не забудьте подготовить рабочее место согласно технике безопасности и обеспечить необходимую защиту!

Нарушение техники безопасности при проведении сварочных работ часто приводит к самым печальным последствиям – пожарам, взрывам и, как следствие, травмам и гибели людей.

Так же при сварке возможны следующие травмы – поражение электрическим током, ожоги от шлака и капель металла, травмы механического характера.

Для уменьшения вероятности появления печальных последствий важно неукоснительно соблюдать меры предосторожности.

2. Основные характеристики

Маски сварщика серии МС с автоматическими светофильтрами предназначены для защиты глаз сварщика от опасного светового излучения дуги и защитного газа. Маски защищают оператора от ультрафиолетового (UV), инфракрасного (IR), а также от светового излучения, находящегося в диапазоне видимости человеческих глаз.

Маски сварщика серии МС предназначены для всех видов электросварки: ручной дуговой сварки покрытыми электродами, сварки в среде защитных газов (MIG/MAG, TIG), плазменной сварки и резки, а также для лазерной сварки (только модели МС 207 и МС 307, светофильтры которых обладают двухрежимным диапазоном затемнения).

Таблица 1. Основные характеристики*

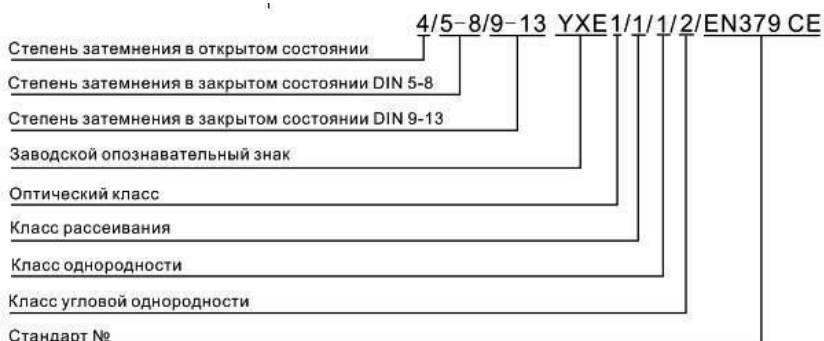
Модель / Параметр	МС 107	МС 207	МС 307
Тип светофильтра	АСФ-507	АСФ-607	АСФ-707
Установочные размеры корпуса (мм)	110 x 90 x 9	110 x 90 x 9	114 x 133 x 9
Размеры смотрового окна светофильтра (мм)	96 x 39	100 x 60	98 x 87
Спецификация светофильтра**	1 / 1 / 1 / 2	1 / 1 / 1 / 2	1 / 1 / 1 / 2
Регулировка степени затемнения	Внешняя	Внешняя	Внутренняя
Диапазон затемнения (DIN)	Однорежимный (9-13)	Двухрежимный (5-8 / 9-13)	
Степень затемнения в темном (закрытом) состоянии (DIN)	4 / 9-13 (плавная настройка)	4 / 5-8 / 9-13 (плавная настройка)	
Степень затемнения в светлом (открытом) состоянии (DIN)	4	4	4
Время срабатывания (сек)	<1/30000	<1/30000	<1/30000
Регулировка времени задержки	Внутренняя	Внешняя	Внутренняя
Задержка перехода в светлое состояние (сек)	0.1 – 1.0 (плавная настройка)	0.1 – 1.0 (плавная настройка)	0.1 – 1.0 (плавная настройка)
Регулировка чувствительности сенсоров	Внутренняя	Внешняя	Внутренняя
Чувствительность сенсоров	Плавная настройка	Плавная настройка	Плавная настройка
Светочувствительные сенсоры (независимые датчики) (шт)	2	4	4
Использование маски для TIG сварки	Возможно	Возможно	Возможно
Минимальная сила тока для срабатывания защиты маски (А)	10	5	3
Переключение режимов сварка / шлифовка	Внешнее	Внешнее	Внутреннее
Режим «Шлифовка»	Есть (постоянное затемнение 4 DIN)		
Питание	Энергия солнечных и сменных батарей		
Заменяемая батарея (шт/вид)	1 / CR2032	1 / CR2450	1 / CR2450
Индикатор «низкий заряд» батареи	Есть	Есть	Есть

Защита глаз	ИК / УФ до 16 DIN (постоянная)	ИК / УФ до 16 DIN (постоянная)	ИК / УФ до 16 DIN (постоянная)
Материал маски	Пластик (огнеупорный)	Спец. нейлон (огнеупорный)	Спец. нейлон (огнеупорный)
Габариты коробки для маски (мм)	270 x 240 x 270	270 x 240 x 270	270 x 240 x 270
Температура эксплуатации	-10 °С - +60 °С	-10 °С - +60 °С	-10 °С - +60 °С

* Производитель вправе изменять технические характеристики без предварительного уведомления. Изменения не отразятся существенно на работе оператора.

**Расшифровку спецификации светофильтров смотрите на Рис.1.1 (Ниже).

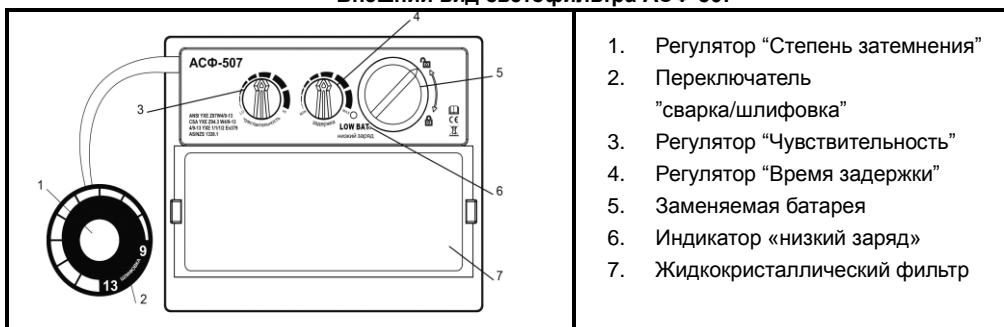
Рис.1.1. Расшифровка спецификации светофильтров АСФ-607, АСФ-707



3. Описание светофильтров

3.1. ВНЕШНИЙ ВИД АСФ

Внешний вид светофильтра АСФ-507

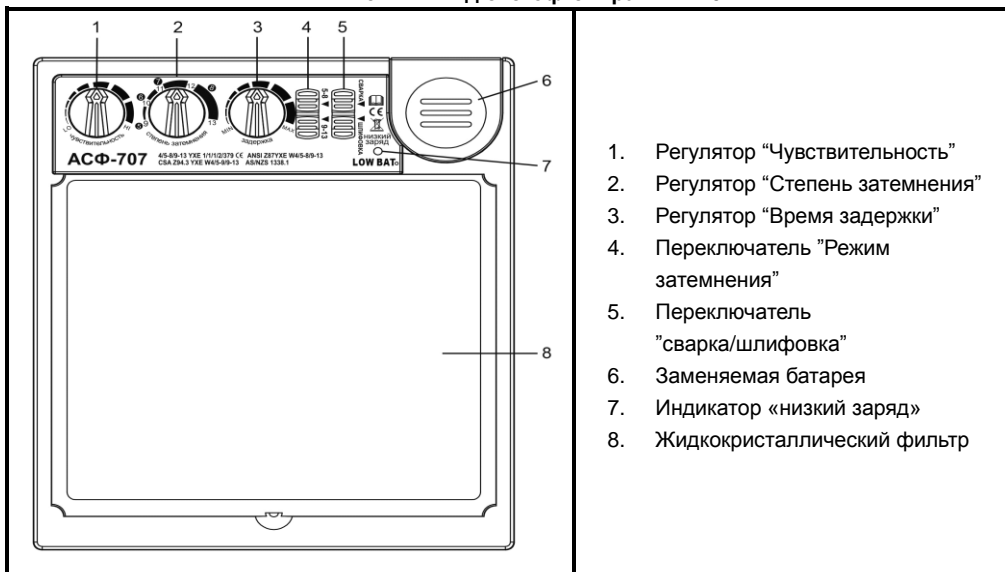


Внешний вид светофильтра АСФ-607



1. Регулятор "Чувствительность"
2. Переключатель "сварка/шлифовка"
3. Переключатель "Режим затемнения"
4. Регулятор "Время задержки"
5. Регулятор "Степень затемнения"
6. Жидкокристаллический фильтр
7. Заменяемая батарея
8. Индикатор «низкий заряд»

Внешний вид светофильтра АСФ-707



1. Регулятор "Чувствительность"
2. Регулятор "Степень затемнения"
3. Регулятор "Время задержки"
4. Переключатель "Режим затемнения"
5. Переключатель "сварка/шлифовка"
6. Заменяемая батарея
7. Индикатор «низкий заряд»
8. Жидкокристаллический фильтр

3.2. ОПИСАНИЕ ФУНКЦИЙ АСФ

Регулятор “Чувствительность”



Позволяет настраивать наиболее комфортное время срабатывания светофильтра в зависимости от типа сварки, условий внешнего освещения, степени остаточного свечения сварного шва после сварки.

Рекомендуем

Перед началом работы поставьте регулятор на высокое значение (HI) чувствительности. Затем постепенно уменьшайте чувствительность, пока светофильтр начнёт реагировать только на световое излучение дуги.

Регулятор “Время задержки”



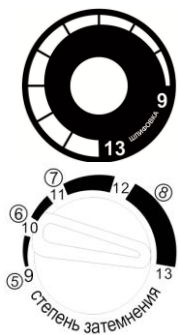
Позволяет увеличить время просветления после окончания сварки. Это особенно удобно для защиты глаз от «послесвечения» горячего металла/шлака после сварки на больших токах. Можно выставить короткую задержку MIN (0.1 сек) или длинную MAX (1.0 сек).

Выставьте низкое значение чувствительности, если светофильтр срабатывает до начала сварки, например, от яркого солнечного света и/или других проводимых рядом сварочных работ.

Рекомендуем

Выставляйте минимальное значение регулятора при сварке короткими замыканиями. Выставляйте максимальное значение регулятора при любом виде электросварки, особенно при сварке на высоких силах тока.

Регулятор “Степень затемнения”

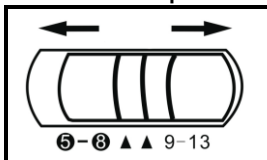


Позволяет настраивать степень затемнения в зависимости от светового излучения дуги. Большая затемненность предназначена для большей яркости дуги (для настройки смотри таблицу 2, стр.8).

На данном регуляторе находится переключатель сварка / шлифовка (Только для маски MC 107).

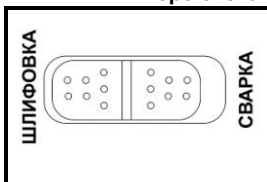
Маски MC 207 и MC 307 имеют двухрежимный диапазон регулировки затемнения: 5-8 DIN и 9-13 DIN. Для перехода с одного режима на другой используйте переключатель «Режим затемнения».

Переключатель «Режим затемнения» (Только для масок МС 207 и МС 307)



Маски МС 207 и МС 307 имеют двухрежимный диапазон регулировки затемнения: 5-8 DIN и 9-13 DIN. Для перехода с одного режима на другой используйте переключатель «Режим затемнения».

Переключатель «сварка / шлифовка» (Только для масок МС 207 и МС 307)



Маски МС 207 и МС 307 обладают отдельно вынесенным на светофильтр переключателем «сварка / шлифовка».

Переместите переключатель вправо для перехода в режим «Сварка». Переместите переключатель влево для перехода в режим «Шлифовка»

Индикатор «низкий заряд»



Все светофильтры обладает заменяемыми батареями. Загорание данного индикатора красным цветом свидетельствует о низком заряде батареи. Необходимо обязательно перед началом работы заменить батарею на новую.

Таблица 2. Необходимые уровни затемнения для различных типов сварки

Процесс	Сварочный ток, А																									
	0,5	1,0	1,5	2,5	5,0	10	15	20	30	40	60	80	100	125	150	175	200	225	250	275	300	350	400	450	500	600
Ручная дуговая (ММА)										8		9	10	11				12				13				14
Полуавт. (стали) (MIG)													9	10			11		12			13			14	
Полуавт. (легк.сплавы) (MIG)														10			11		12			13			14	
Аргоно-дуговая (TIG)									8		9	10	11				12		13							
Полуавт. CO ₂ (MAG)										8	9	10	11				12							13		14
Дуговое напыление (SAW)														10	11	12			13			14			15	
Плазменная резка													9	10	11	12			13							
Микроплазма (PAW)	4	5	6	7	8	9	10	11	12																	

4. Установка и эксплуатация

Внимание: настраивайте маску согласно инструкции!

Для предотвращения серьезных телесных повреждений любые неисправные детали следует заменить перед использованием.

Производственные условия

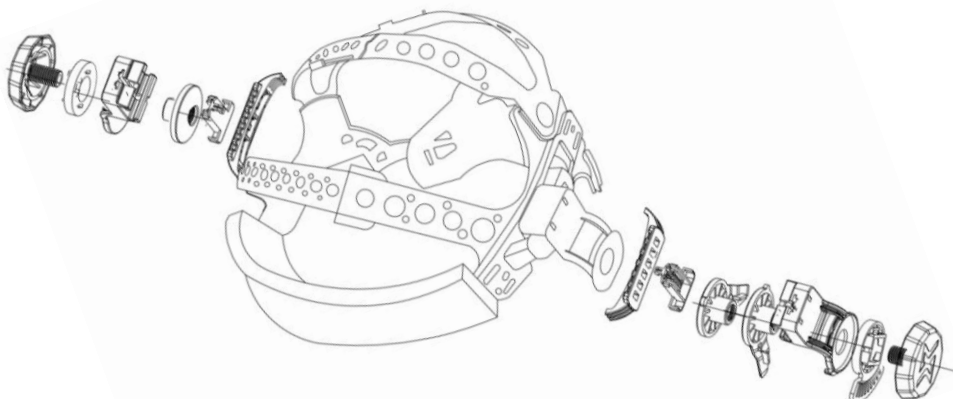
- Температура окружающей среды **при хранении маски** должна быть в промежутке $-20\text{ }^{\circ}\text{C}$ и $+70\text{ }^{\circ}\text{C}$.
- Температура окружающей среды **при использовании маски** должна быть в промежутке $-10\text{ }^{\circ}\text{C}$ и $+60\text{ }^{\circ}\text{C}$.

Рекомендуем

- Никогда не кладите маску или светофильтр на горячую поверхность.
- Не погружайте светофильтр в воду или жидкости.
- Не храните светофильтр продолжительное время при температуре выше $+45\text{ }^{\circ}\text{C}$, так как высокая температура может уменьшить срок службы батареи, которая находится в светофильтре.
- Обязательно проверяйте светочувствительные датчики и солнечные батареи на наличие загрязнений. Для очистки загрязнения используйте мягкую чистую салфетку. Не используйте сильные моющие средства.
- Всегда сохраняйте изделие сухим и не помещайте его во влажную землю или лужи.
- Не сваривайте в среде с большим содержанием пыли или коррозионного химического газа.

4.1 Сборка наголовника

Если у Вас оказалась полностью разобранная маска, то для успешной сборки воспользуйтесь рисунком, приведенным ниже.



**Состав частей наголовников серии МС может незначительно изменяться.*

Перед началом работы обязательно проверьте исправность светофильтра: при повреждениях отсоедините фильтр и замените его.

При повреждении наружного защитного экрана или защитного внутреннего экрана (поликарбонатного стекла) отсоедините светофильтр, надавите на защитный экран, замените его.

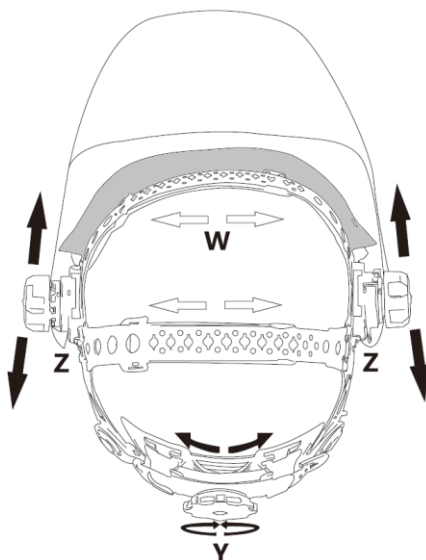
При повреждении внутреннего защитного экрана (поликарбонатного стекла) отсоедините данный экран и замените его.

Внимание: не используйте маску, если не установлен защитный экран. При использовании маски без защитного экрана возникает огромная вероятность повреждения светофильтра!

4.2 Регулировка реечного наголовника сварочной маски

- Регулировка высоты наголовника (**регулировка «W»**). Уменьшая или увеличивая размеры ремней, отрегулируйте, чтобы глаза сварщика находились в средней части светофильтра.
- Регулировка ширины наголовника (**регулировка «Y»**). Нажмите на регулятор и, поворачивая трещотку, крутите ее по часовой стрелке, чтобы уменьшить размер, а против часовой, чтобы увеличить. Маска должна плотно сидеть на голове. Регулятор находится позади маски.
- Регулировка наклона маски. Отрегулируйте затяжку боковых винтов, чтобы маска не падала. Также, убедитесь, что она может свободно опускаться.
- Продольная регулировка расстояния светофильтра до глаз оператора (**регулировка «Z»**). Отрегулируйте комфортное расстояние от Ваших глаз до светофильтра.

Регулировка сварочной маски



5. Диагностика неисправностей

Неисправность	Причина и решение
Затруднен просмотр через светофильтр	<ul style="list-style-type: none"> • Загрязнен наружный защитный экран. Очистите его или замените. • Загрязнен светофильтр. Протрите сухой тряпкой.
При зажигании дуги, светофильтр не затемняется	<ul style="list-style-type: none"> • Выставлена слишком маленькая чувствительность. Отрегулируйте ее до необходимого уровня. • Датчики или солнечные батареи заблокированы. Убедитесь, что во время работы вы не закрываете датчики или солнечные батареи рукой или чем-либо другим. Найдите такое положение, чтобы датчики могли фиксировать световое излучение дуги.
Светофильтр затемняется без зажигания дуги	<ul style="list-style-type: none"> • Выставлена слишком большая чувствительность. Отрегулируйте ее до необходимого уровня.
После окончания сварки светофильтр остаются затемненными	<ul style="list-style-type: none"> • Время задержки открытия слишком большое. Отрегулируйте его до необходимого уровня
Светофильтр имеет механическое повреждение	<ul style="list-style-type: none"> • Немедленно завершите работу. Защита ИК/УФ может нарушиться и привести к ожогам глаз и кожи.

Внимание: гарантия действительна только на территории РФ!

Гарантия предусматривает бесплатную замену или ремонт деталей и узлов изделия в течение 36 месяцев, в которых обнаружен производственный дефект (заводской брак).

Все претензии по качеству рассматриваются только после проверки в авторизованном сервисном центре.

Транспортные расходы не входят в объем гарантийного обслуживания.

Гарантия не распространяется:

1. На элементы питания.
2. Механические повреждения защитной маски.
3. При наличии на АСФ (автоматический светофильтр) трещин, царапин, сколов, точечных затемнений внутри АСФ или термических повреждений.
4. Вследствие не соблюдения требований по эксплуатации.

* Полные правила гарантийного обслуживания на сайте www.barsweld.ru

Гарантийный талон обязателен для заполнения при продаже (все графы).

Гарантия не распространяется на не заполненный гарантийный талон.

ГАРАНТИЙНЫЙ ТАЛОН

Модель		Серийный номер АСФ	
Продавец			
Дата продажи		Подпись и Печать	
Отметка о ремонте			



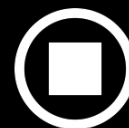
FULL COLOR
ТЕХНОЛОГИЯ



ПЛАВНЫЕ
НАСТРОЙКИ



СМЕНА
БАТАРЕЕК



ОПТИЧЕСКИЕ
ДАТЧИКИ

ОСНОВНЫЕ ПРЕИМУЩЕСТВА:

- ✓ ПРОЧНЫЙ И ЛЁГКИЙ МАТЕРИАЛ
- ✓ ШИРОКИЙ УГОЛ ОБЗОРА ДЛЯ КОМФОРТНОЙ РАБОТЫ
- ✓ ОРИГИНАЛЬНЫЙ ДИЗАЙН
- ✓ РЕЖИМ «ШЛИФОВКА» (ЗАТЕМНЕНИЕ 4 DIN)
- ✓ АДАПТИВНЫЙ НАГОЛОВНИК

БАРСВЕЛД
BARSWELD.RU



ИГРУШКИ ДЛЯ НАСТОЯЩИХ МУЖЧИН