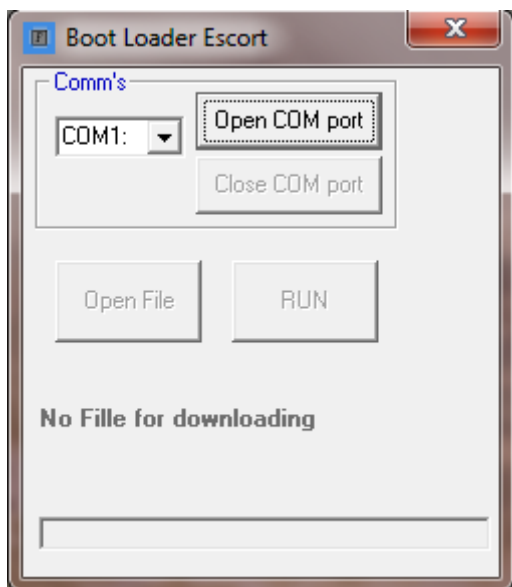


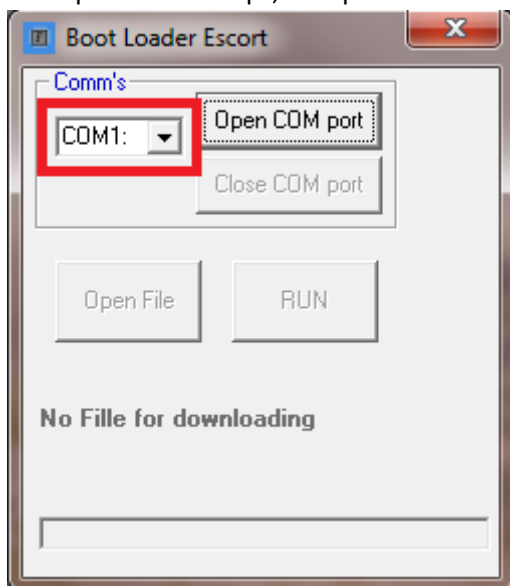
Обновление программного обеспечения датчика.

Для начала необходимо отключить датчик от преобразователя (программатора).

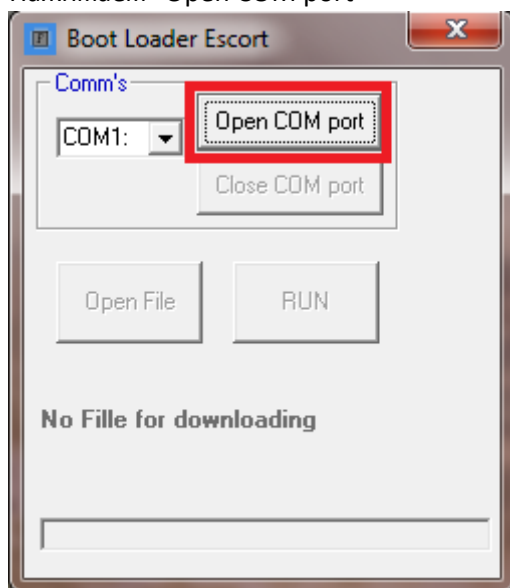
1. Запускаем программу для обновления программного обеспечения:



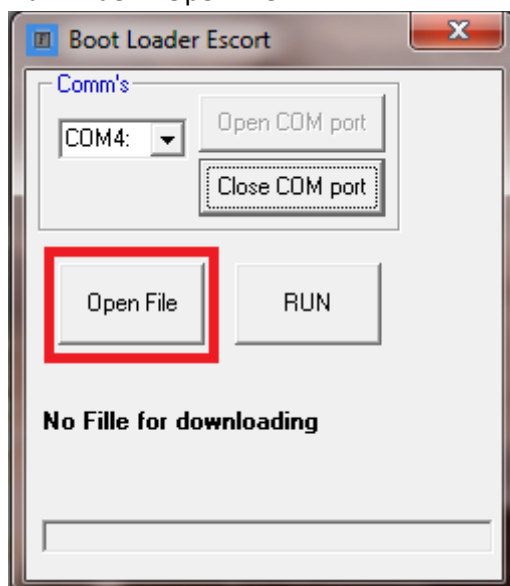
2. Подключаем преобразователь интерфейса (программатор) к ПК.
3. Выбираем COM-порт, который соответствует подключенному программатору



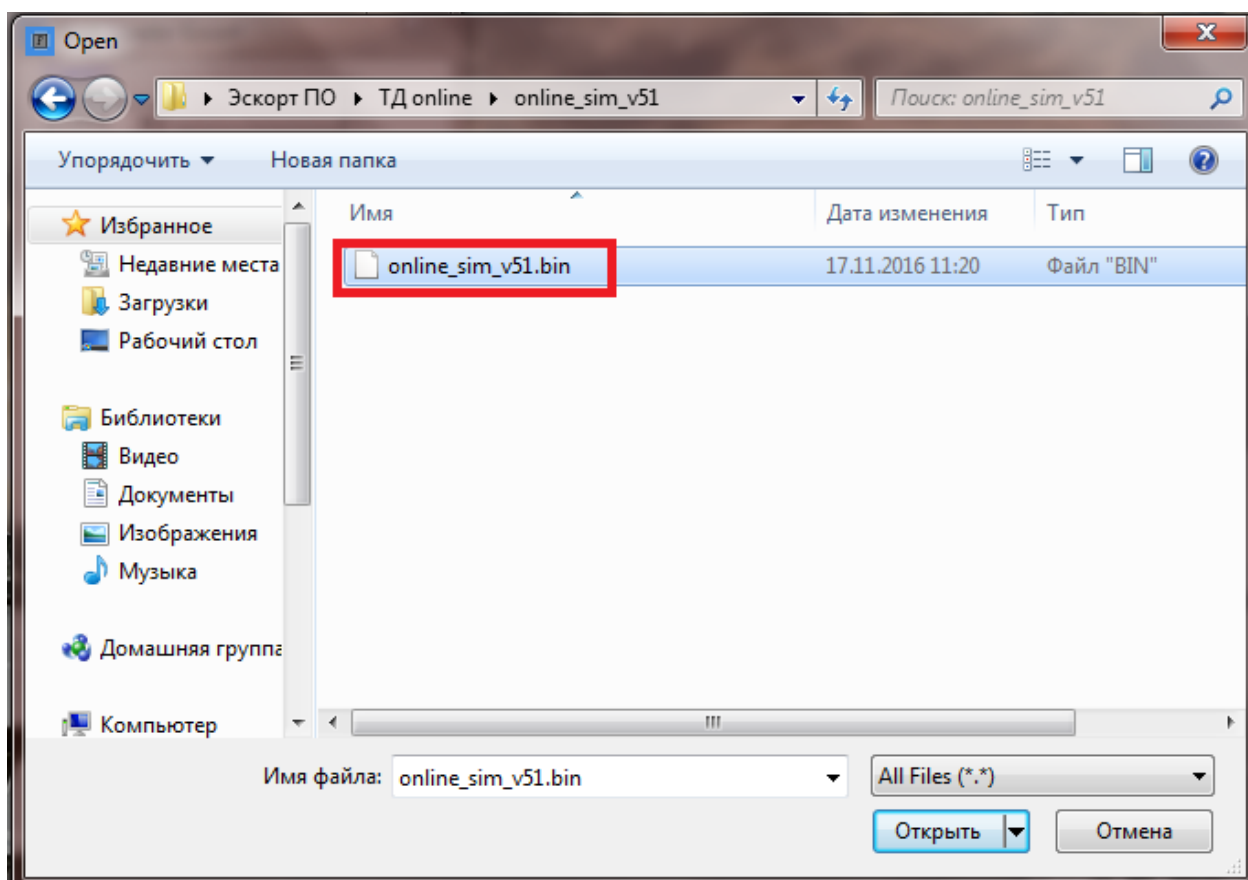
4. Нажимаем "Open COM port"



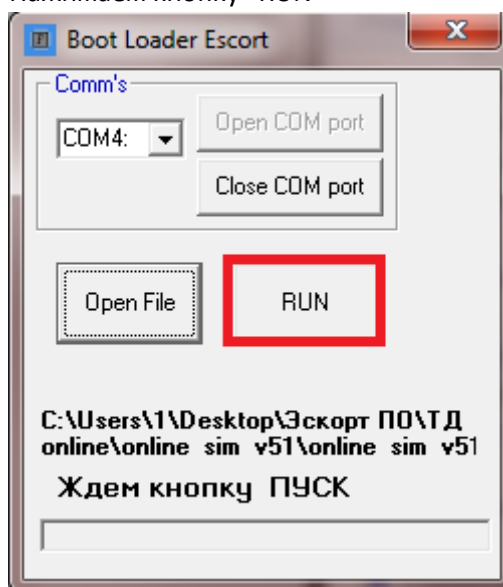
5. Нажимаем "Open File"



6. Выбираем файл программного обеспечения



7. Нажимаем кнопку "RUN"



8. Подключаем датчик к преобразователю (программатору).
9. Дожидаемся конца процесса.