

ДАТЧИК УГЛА НАКЛОНА ЭСКОРТ ДУ-180



«Эскаорт ДУ-180» – измерительное устройство, обеспечивающее непрерывный контроль за состоянием изменения угла наклона различных подвижных механизмов относительно горизонтальной плоскости.

01 КОНТРОЛЬ РАБОТЫ ЭКСКАВАТОРА



- 01 Контроль выполнения работ / Эсорт ДУ-180
- 02 Контроль местоположения, пробега, моточасов / GPS/Глонасс-трекер
- 03 Контроль расхода топлива / Эсорт ТД

контроль работы экскаватора

01



**ВЫ ВСЕГДА
БУДЕТЕ ЗНАТЬ
ТОЧНЫЙ ОБЪЕМ
ВЫПОЛНЕННЫХ
РАБОТ**



- 01 Контроль выполнения работ / Эсорт ДУ-180
- 02 Контроль расхода топлива / Эсорт ТД
- 03 Контроль местоположения, пробега, моточасов / GPS/ Глонасс-трекер

контроль работы крана

02

ДУ-180

Устанавливается на стрелу экскаватора и передает информацию на блок мониторинга о своем состоянии только тогда, когда непосредственно происходят манипуляции с ковшом, определяя общее количество произведенных манипуляций, продолжительность работ, время стоянок, а также сведения о первом и последнем включении ковша. Таким образом, вы всегда будете знать точный объем выполненных работ.

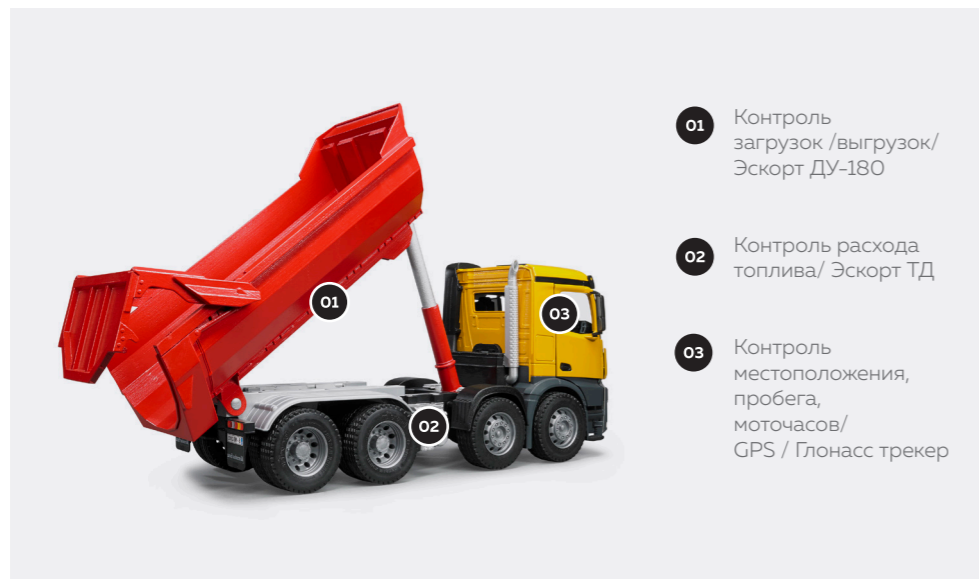
ДУ-180 устанавливается на подъемную стрелу крана, передавая на блок мониторинга информацию о начале и окончании подъема стрелы, количестве подъемов, продолжительности выполняемых работ.

КОНТРОЛЬ РАБОТЫ КРАНА

02

03

КОНТРОЛЬ РАБОТЫ САМОСВАЛА



ДУ-180

устанавливается на подъемную платформу, передавая на блок мониторинга информацию о каждом опрокидывании кузова, а именно: время начала и окончания подъема, количество и продолжительность загрузки/выгрузок.

01 Контроль собранных контейнеров / Эсорт ДУ-180

02 Контроль расхода топлива / Эсорт ТД

03 Контроль местоположения, пробега, моточасов / GPS/ Глонасс-трекер



КОНТРОЛЬ РАБОТЫ СНЕГОУБОРОЧНОЙ ТЕХНИКИ / ГРЕЙДЕРА



ДУ-180

устанавливается на раму переднего отвала снегоуборочной машины и с помощью специально разработанного режима «Отвал» определяет с поднятым или опущенным отвалом двигалась техника. Принцип работы «ДУ-180» на грейдерах точно такой же, как и в снегоуборочных машинах. С помощью установленной системы вы всегда будете знать где, когда и сколько работала техника.

- 01 Контроль выполнения работ / Эскорт ДУ-180
- 02 Контроль расхода топлива / Эскорт ТД
- 03 Контроль местоположения, пробега, моточасов / GPS/ Глонасс-трекер

КОНТРОЛЬ СБОРА УРОЖАЯ

Установленный «ДУ-180» на жатку уборочного комбайна информирует о высоте подъема жатки, благодаря чему вы всегда будете знать точный объем выполненных работ.

- 01 Контроль сбора урожая / Эскорт ДУ-180
- 02 Контроль расхода топлива / Эскорт ТД
- 03 Контроль местоположения, пробега, моточасов / GPS/ Глонасс-трекер



ТЕХНИЧЕСКИЕ ХАРАКТЕРИСТИКИ

www.fmeter.ru
8 (800) 777-16-03

Количество осей измерения	3
Диапазон измерения	0... 180 °
Погрешность измерения	±1 °
Диапазон напряжения питания	9... 36 В
Потребляемый ток, не более	8 ma
Степень защиты	IP67
Рабочая температура	- 60... +85 C °
Температурная нелинейность	±0.1 % / C °
Тип выходного сигнала: - аналоговый - цифровой - частотный	дискретный (замыкание на массу) RS-485 300...480 Гц
Возможность работы в режиме «master - slave»	имеется
Маркировка взрывозащиты	0ExiaIIBT6 X



**БЕСПЛАТНОЕ ТЕСТИРОВАНИЕ
ЛЮБОГО ОБОРУДОВАНИЯ**



**БЕСПЛАТНАЯ ДОСТАВКА
ВО ВСЕ РЕГИОНЫ РОССИИ**



**ТЕХНИЧЕСКАЯ
ПОДДЕРЖКА 24/7**

