



GLASSTODAY

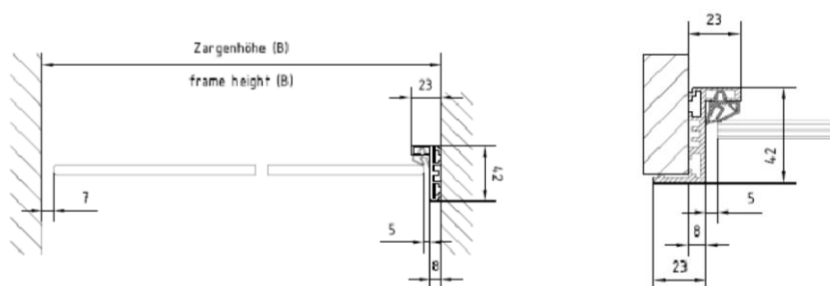
МЕБЕЛЬ · ДВЕРИ · ПЕРЕГОРОДКИ

СХЕМА УСТАНОВКИ ДВЕРНОГО АЛЮМИНИЕВОГО КОРОБА GLASS TODAY

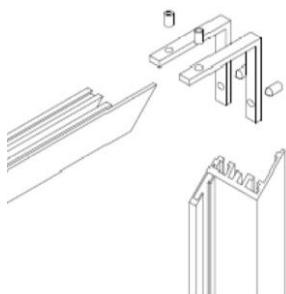
1. Как рассчитать ширину дверного проема или стеклянного полотна?

Ширина дверного проема = Ширина полотна + 8 + 5 + 7 мм,

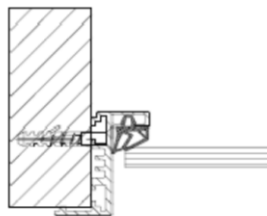
Ширина полотна = Ширина дверного проема – 8 - 5 - 7 мм.



2. Как собрать дверную коробку?



Перед установкой профиля в проем нужно по линии сверления, просверлить отверстия с шагом 300 мм, выполнить зенковку отверстий. Далее соедините дверной профиль уголками крепления (каждый уголок вставляется в отдельный паз). Закрепите их в профиле специальными винтами, которые поставляются в комплекте с угловым соединителем.



Собранную дверную коробку поместите в дверной проем и выровняйте по проему. С помощью саморезов 4,5*50 закрепите дверную коробку в проеме. После чего вставьте резиновый уплотнитель в паз, который располагается рядом с притворной частью профиля.

3. Где можно посмотреть видео монтажа?

Доступно видео монтажа двери с использованием алюминиевого дверного короба. Ссылка на ролик - <http://www.youtube.com/watch?t=18&v=NmpjuE5NQUo>