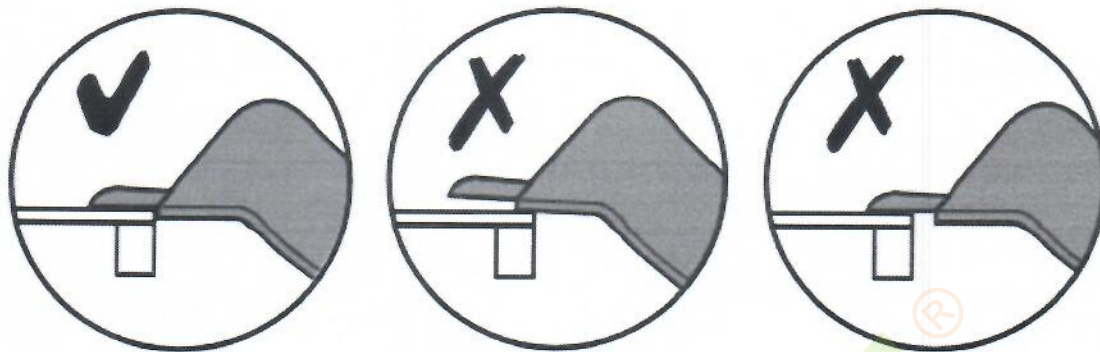
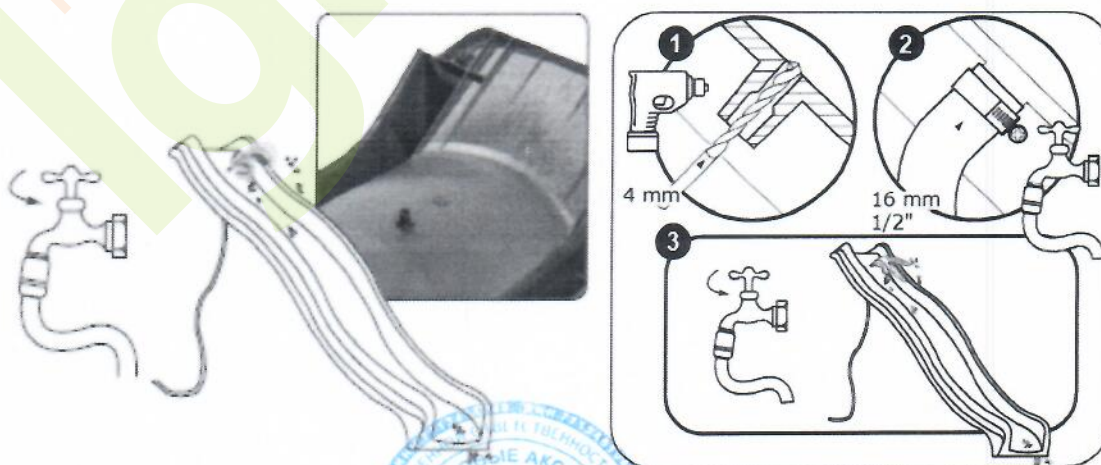


Инструкция по монтажу и эксплуатации пластиковых скатов для частного использования производства компании КВТ, Бельгия.



/1Пожалуйста, сохраните настоящую инструкцию для использования в будущем. **/2.** Неправильное использование либо использование изделия не по назначению запрещено и освобождает производителя от какой-либо ответственности. **/3.** Монтаж должен осуществляться взрослым. Допускается использование только под присмотром взрослого. Максимальный вес пользователя не должен превышать 70 кг. **ВНИМАНИЕ!** Изделие не предназначено для детей до 36 месяцев из-за отсутствия дополнительной страховки - риск падения. **/4.** Все элементы изделия необходимо регулярно проверять на случай износа. **/5.** Изделие соответствует европейским нормам EN71. **"ВНИМАНИЕ! Исключительно для частного использования."** Разрешается монтаж и эксплуатация как внутри помещений, так и на открытом воздухе. **/6.** Изделие должно быть установлено на подходящей платформе (например, деревянная башня). При монтаже исключите возможные застревания головы, пальцев, элементов одежды, в том числе во время скольжения. Для этого убедитесь в отсутствии отверстий/щелей размером от 3 до 25 мм в области стартовой платформы и вокруг ската. Особое внимание обратите на стартовую платформу, на которой установлен скат. **/7.** При монтаже следует обеспечить не менее 2 м от изделия до возможных препятствий: стены, ограждения и т.д. **/8.** В зоне безопасности не могут находиться никакие твердые предметы, с острыми углами либо наверху. Поверхность под изделием должна быть плоской и обладать амортизирующими свойствами. Не следует устанавливать скат на асфальте, бетоне либо другом твердом покрытии. **/9.** Монтаж должен осуществляться на подходящей платформе (см. п.6), высота которой должна соответствовать рекомендуемой, а погрешность не должна превышать 5 см (см. примечания на нижней стороне ската). Скат крепится к платформе с помощью шурупов с потайной головкой 5 мм либо 6 мм (не в комплекте). Покрытие должно быть стабильным для исключения оседания либо повреждения ската. **/10. ЗАПРЕЩЕНО** поднимать закрепленный скат за низ, это приведет к повреждению его верхней части! **/11.** Для исключения чрезмерного нагревания ската, не следует его устанавливать поверхностью к солнцу. **/12.** Скат может обладать электростатическими свойствами. Чтобы скат не наэлектризовался, избегайте кататься в синтетической одежде, а также регулярно мойте его водой с мылом. **/13.** Некоторые скаты имеют возможность подключения к ним шланга с водой, что позволяет использовать изделие в качестве водной горки. После того, как отверстие будет проделано, следует вытащить сверло. Поверхность ската должна быть гладкой, без зазубрин и заноз. Если планируется применять скат в качестве водной горки, то не следует его устанавливать на газоне либо в детском бассейне. Чтобы не поскользнуться, разместите у нижнего конца ската резиновый коврик. Взрослые должны позаботиться о том, чтобы вода не проливалась за поверхность скольжения. Взрослые должны позаботиться о удалении излишка воды с детской площадки.



Импортер:

ООО "ДИА КВТ"

127474 Москва

Дмитровское шоссе 60А, пом. XXIII, ком. 20

РОССИЯ

