

# ПРАЙС-ЛИСТ RU-EUR

## АЛЮМИНИЕВЫЕ ДВЕРИ CREO



Обновление № 01 от **22.04.2015 г.**



**WIŚNIEWSKI**

## Список изменений

№ п/п	Дата:	Страница:	Описание
1.	22-04-2015	8, 12-44	Отмена опции порошковой покраски в цвета: RAL стандарт и другой RAL

## WIŚNIEWSKI Sp.z o.o. S.K.A.

PL 33-311 Велёгловы 153

Тел. +48 18 44 77 111

Факс +48 18 44 77 110

[www.wisniowski.pl](http://www.wisniowski.pl)

N = 49° 40' 10"

E = 20° 41' 12"

### ИНФОРМАЦИЯ

NIP (номер налоговой идентификации) 734-35-13-091 ■ REGON (номер статистического учета) 122453276 ■ KRS (номер в национальном судебном реестре): 0000431405

- Данный прайс-лист содержит конфиденциальные защищённые правом материалы и информацию, и предназначен исключительно для Торговых партнёров компании WIŚNIEWSKI Sp. z o.o. S.K.A.
- Указанные в данном прайс-листе цены являются основанием для расчёта цен на продукты Производителя и предназначены исключительно для иностранных и отечественных Контрагентов.
- Цены являются рекомендуемыми ценами перепродажи в торговых точках.
- Цены в данном прайс-листе указаны в евро.
- К указанным ценам следует добавить налог НДС согласно действующего законодательства.
- Все заказы, реализуемые на основании данного прайс-листа, изготавливаются по индивидуальному заказу Торговых партнёров на основании индивидуальных потребностей. Заказанные изделия изготавливаются на основании индивидуализированного и установленного для данного заказа производственного процесса относительно, в частности, цвета, размеров, оснащения и т.д. Номенклатура в частности: стандартное исполнение, стандартные размеры, стандартная комплектация, введены Производителем для определения размеров, исполнения и цветов, которые, по мнению Производителя, являются наиболее популярными и наиболее широко распространенными для данного изделия, и являются справочной номенклатурой Производителя.
- Рисунки и фотографии, представленные в прайс-листе, носят иллюстративный характер.
- Производитель оставляет за собой право без уведомления вносить изменения, связанные с техническим и технологическим прогрессом, которые, по крайней мере, не уменьшают эстетические и функциональные свойства продуктов.
- Прайс-лист не является предложением в понимании Гражданского кодекса.
- Все права защищены. Тиражирование или распространение каких-либо фрагментов данной публикации (а именно текстов, графических элементов, логотипов, иконок, таблиц, изображений, фотографий, рисунков и т.п.) в любой форме и любым способом допускается только после получения согласия производителя.
- Все товарные знаки, графические знаки, имена собственные, логотипы и другие данные защищены авторским правом и принадлежат производителю.

### ПРИЛАГАЕМЫЕ ДОКУМЕНТЫ



Соответствие изделий Директивам Европейского Союза



Сертификат Качества ISO 9001



Гигиенический Сертификат PZH

### ВНИМАНИЕ!

1. Различные техники производства и пигментации лаков и красок не исключают появления различий в цвете по сравнению с оригинальным шаблоном RAL 840-HR (атласный глянец) и RAL 841-GL (высокий глянец). В связи с вышесказанным цвета и степени глянца не должны рассматриваться как обязывающие. Шаблон RAL используется только для ориентации в цветовой палитре RAL.
2. В двухцветных дверях (BIKOLOR) возможны небольшие цветовые различия между алюминиевыми профилями и заполнением.
3. Основой для расчета стоимости за дополнительные опции является базовая цена изделия. Цены на дополнительные опции касаются их выполнения во время производственного процесса. В остальных случаях они оцениваются индивидуально.
4. В связи с транспортными ограничениями один из размеров (шир. и выс.) перевозимого элемента не может превышать 3000 [мм].
5. Любое другое исполнение, не указанное в прайс-листе увеличивает цену изделия.
6. Нестандартные заказы в каждом отдельном случае рассчитываются индивидуально. При заказе товара в нестандартном исполнении (кроме того, что описано в прайс-листе) необходимо внести задаток в размере не менее 49% от стоимости изделия. Срок изготовления устанавливается в индивидуальном порядке.
7. Изделия изготавливаются в соответствии с технической документацией, оформленной в соответствии с требованиями Строительного права и действующими нормами безопасности.
8. Самовольное внесение каких-либо конструкционных изменений или модификаций недопустимо и приведет к аннулированию гарантии, не допускается также использование запасных частей других производителей.
9. Указанные цены на дополнительные опции действительны только при заказе данной опции вместе с воротами. Если вы покупаете отдельно какой-нибудь элемент, который является дополнительной опцией, действуют цены, указанные в «Прайс-листе запасных частей».
10. Любые договоренности, касающиеся нестандартного исполнения или связанные с использованием опций, которые не описаны в прайс-листе должны быть составлены в письменной форме.
11. Защитную ленту следует снять с алюминиевых профилей не позднее, чем через 2 недели после установки столярных изделий, но не позже, чем через 6 недель с момента поставки в торговую точку.

Вся текущая информация находится на веб-сайте [www.wisniowski.pl](http://www.wisniowski.pl) и в сервисе Онлайн.

## БЛАГОДАРИМ ВАС ЗА ВЫБОР МАРКИ WIŚNIOWSKI

Напоминаем Вам, что только правильная установка, правильная эксплуатация и техническое обслуживание изделия обеспечивают полное удовлетворение, а также безопасное и долгосрочное использование.

### I. ОБЩИЕ УСЛОВИЯ ГАРАНТИИ

- Гарантия действительна в стране, где вы приобрели изделие «WIŚNIOWSKI» Sp. z o.o. S.K.A. - далее называемое Производитель - и распространяется на изделия, приобретенные в торговых точках, связанных с производителем.
- Гарантийные обязательства распространяются только на дефекты, вызванные причинами находящимися в самом изделии, в изделиях, хранящихся и складированных в закрытых, сухих и проветриваемых помещениях, установленных при нормальных условиях окружающей среды. Гарантия не распространяется на повреждения, причиненные во время транспортировки, выполняемой Торговой точкой, Клиентом или третьими лицами.
- Основой для предъявления претензий по гарантии является документ, подтверждающий покупку и правильно заполненный гарантийный талон (гарантийный талон выдается в Торговых точках). Дополнительно, в случае ворот с приводом, при условии должным образом заполненной Отчётной книги ворот с подтверждением выполнения Производителем или точкой сервисного обслуживания, указанной Производителем, платных периодических техосмотров.
- Рекламационную заявку принимает точка, в которой товар был приобретен.
- Рекламационная заявка должна быть подана немедленно (не позднее, чем до истечения 14 дней) после обнаружения дефекта или вызванной им неисправности в письменной форме. О явных дефектах необходимо заявить до установки Изделия. Использование неисправного изделия запрещено, поскольку это может вызвать угрозу безопасности пользователей и неоправданно увеличить объемы затрат на ремонт. За ущерб, возникший в результате использования дефектного или поврежденного изделия Производитель не несет ответственности.
- Производитель не несет ответственности за убытки, которые возникнут в компонентах имущества клиента, кроме предмета, на который предоставляется гарантия.
- Обоснованность любых возможных рекламаций, поставленных изделий может относиться только и исключительно к действующим стандартам, документации поставщика или другим документам, утвержденным ПОКУПАТЕЛЕМ, которые являются приложениями к данному заказу.

### II. СРОК ГАРАНТИИ НА ИЗДЕЛИЕ

Гарантию на надлежащее функционирование изделия Производитель даёт сроком на 2 года с даты покупки, но не более чем на 2 года и 6 месяцев с даты изготовления, указанной на табличке изделия, при условии установки и эксплуатации изделия в соответствии с Инструкцией Установки и Обслуживания а также с назначением.

#### ГАРАНТИЙНЫЙ СРОК ИЗДЕЛИЯ - ДОПОЛНИТЕЛЬНЫЕ ПОЛОЖЕНИЯ

- В воротах MakroPro и MakroPro Alu в стандартном исполнении гарантия на тросы и пружины охватывает выполнение 22 000 циклов, но даётся на срок не более, чем на 2 года и 6 месяцев с даты изготовления.
- В воротах MakroPro INVEST и MakroPro Alu INVEST в стандартном исполнении, гарантия на тросы и пружины охватывает выполнение 20 000 циклов, но даётся на срок не более, чем на 2 года и 6 месяцев с даты изготовления.
- В воротах MakroPro 100 и MakroPro Alu 100 в стандартном исполнении гарантия предоставляется на выполнение воротами 100 000 циклов, в том числе на тросы 22 000 циклов, но на срок не более, чем на 2 года и 6 месяцев с даты изготовления.
- Гарантией не охвачена конденсация пара на стёклах в окнах, в алюминиевых стеклопакетах а также не охвачены элементы, которые подлежат ускоренному эксплуатационному износу в связи с их функцией или свойствами материала (например, аккумуляторные батареи, прокладки и т.д.).
- Гарантия на стёкла, используемые в алюминиевой и стальной стюльярке, даётся на срок 5 лет и распространяется на герметичность стеклопакетов, сохранение сцепления многослойных стекол (за исключением маргинальных полос шириной 100 мм от края стекла и краёв отверстий). Гарантия не распространяется на трещины стекла, которые вызваны внешними, механическими или тепловыми воздействиями.
- Гарантия на стальные профильные двери предоставляется на срок 5 лет, за исключением аксессуаров (дверные ручки, держатели, замки, вкладыши, доводчик), на которые гарантийный срок составляет 2 года.
- Гарантийный срок на автоматы для автоматических алюминиевых дверей составляет 12 месяцев и даётся производителем этих автоматов. Продление гарантийного срока только после подписания с производителем договора на сервисное обслуживание автоматов.

### III. ГАРАНТИЯ НА КОРРОЗИОННУЮ СТОЙКОСТЬ:

- 10 лет для алюминиевой стюльярки, окрашенной порошковыми полиэфирными красками - считая с даты продажи (но не более чем на 10 лет и 6 месяцев с даты изготовления):**

Гарантийный срок сокращается, когда изделие устанавливается в очень агрессивных средах:

  - Для компонентов установленных внутри или снаружи на открытой сельской местности в глубине континента (C2 \* низкий риск коррозии) 9 лет,
  - Для элементов, установленных снаружи в городских районах в глубине континента или на побережье с мягким климатом (C3 \* средний риск коррозии) 8 лет,
  - Для элементов, установленных внутри (бассейны, химическое оборудование) или снаружи в промышленных районах в глубине континента или в городских районах на побережье (C4 \* высокий риск коррозии) 5 лет,
  - Для элементов, установленных снаружи в промышленных районах с высокой влажностью или с высоким содержанием хлоридов (побережье) (C5 \* очень высокий риск коррозии) 3 года,
  - Для элементов, установленных снаружи вблизи моря в умеренных регионах (C6 \* очень высокий риск коррозии) 12 месяцев

Изделия эксплуатируемые ближе, чем в 500 метрах от береговой линии моря исключены из гарантии на коррозионную стойкость.
- 10 лет на элементы ограждений для частных владений (ворота, калитки, секции, столбики) и промышленных (откатные ворота P195, распашные ворота, калитки, секции, решетчатые панели, столбики) оцинкованные и окрашенные полиэфирной порошковой краской, считая с даты продажи (но не более 10 лет и 6 месяцев с даты изготовления), 5 лет для промышленных откатных ворот P130, P1200 и V-King оцинкованных и окрашенных полиэфирной порошковой краской, или оцинкованных и окрашенных классическим методом - считая с даты продажи (но не более 5 лет и 6 месяцев с даты изготовления).**
  - Гарантия охватывает коррозионную стойкость изделий.
  - Ограждение должно быть сделано исключительно из изделий Производителя.
  - На изменение цвета покрытия, элементы привода и замочно-петельные аксессуары распашных ворот и калиток, а также элементы из пластмассы, продленная гарантия на коррозионную стойкость не распространяется и гарантийный срок составляет 2 года.
  - Гарантия предоставляется при условии, что установка выполнена в соответствии с Инструкцией по установке и обслуживанию и с правилами строительного дела, а изделие используется в соответствии с назначением.
  - Гарантия предоставляется на все производственные дефекты и на антикоррозионное покрытие при условии, что монтаж изделий будет осуществлен при температуре не ниже -10°C
  - Гарантия предоставляется при условии, что эксплуатация изделий будет проходить в нор-

мальных условиях окружающей среды без контакта с агрессивными веществами.

- Изделия, эксплуатируемые в среде с очень высоким коррозионным воздействием (категория C5 в соответствии с EN ISO 12944-2) исключаются из гарантии.
  - Незащищенные заводским методом обрезанные края или сделанные во время установки (концы проводов, края отверстий и т.д.) на расстоянии до 10 [мм] от линии среза исключаются из гарантии.
  - Изделия эксплуатируемые ближе, чем в 500 метрах от береговой линии моря исключены из гарантии на коррозионную стойкость.
- 5 лет на стальные профильные двери, окрашенные порошковыми полиэфирными красками - начиная с даты продажи (но не более чем на 5 лет и 6 месяцев с даты изготовления):**

Гарантийный срок сокращается, когда изделие устанавливается в очень агрессивных средах:

    - Для элементов, установленных снаружи в промышленных районах с высокой влажностью или с высоким содержанием хлоридов (побережье) (C5 \* очень высокий риск коррозии) 3 года,
    - Для элементов, установленных снаружи вблизи моря в умеренных регионах (C6 \* очень высокий риск коррозии) 12 месяцев.

Изделия эксплуатируемые ближе, чем в 500 метрах от береговой линии моря исключены из гарантии на коррозионную стойкость.
  - 2 года на элементы частных ограждений (ворота, калитки, секции, столбики) и промышленных ограждений (ворота, калитки, секции, решетчатые панели, столбики) оцинкованные горячим методом в соответствии с нормой EN ISO 1461, считая с даты продажи (но не более 2 лет и 6 месяцев с даты изготовления),**

Гарантийный срок сокращается, когда изделие устанавливается в очень агрессивных средах:

    - Для элементов, установленных снаружи в промышленных районах в глубине континента или на побережье в городских районах (C4\* высокий риск коррозии) 15 месяцев,
    - Для элементов, установленных снаружи в промышленных районах с высокой влажностью или с высоким содержанием хлоридов (побережье) (C5 \* очень высокий риск коррозии) 12 месяцев,
    - Для элементов, установленных снаружи вблизи моря в умеренных регионах (C6 \* очень высокий риск коррозии) 6 месяцев.

### IV. ГАРАНТИЙНОЕ ОБСЛУЖИВАНИЕ

- В течение гарантийного срока будут устраняться все дефекты изделия, вызванные изъянами материала или ошибками при производстве.
- Производитель обязуется устранить все дефекты изделия или уменьшить покупную цену изделия или заменить изделие на новое - способ выбирает Производитель.
- Производитель не несет издержек, связанных с разборкой и установкой изделия, а также перевозкой рекламируемых элементов.
- За реализацию всех гарантийных и послегарантийных ремонтов изделий Производителя ответственность несёт импортер.
- Срок ремонта Изделия может быть продлен в случае необходимости замены составных частей, которые Производитель должен заказывать от субпоставщиков.
- В ситуациях, когда изделие требует ремонтных работ на высоте выше 2 м от уровня земли, заявитель рекламации обеспечит сервисному персоналу безопасный доступ к Изделию.
- Заменяемые части становятся собственностью Производителя или компании, уполномоченной Производителем выполняющей сервисное обслуживание.

#### Гарантийное обслуживание не будет осуществляться в случае:

- Механических повреждений, возникших во время хранения, монтажа и использования изделия не в соответствии с назначением.
- Установка, выполненная некомпетентным \*\* лицом и не в соответствии с Инструкцией по установке и обслуживанию или не выполненное техобслуживание изделия, описанного в Инструкции по установке и обслуживанию.
- Несоответствующего обслуживания и в несоответствии с Инструкцией по установке и обслуживанию изделия или использования дефектного изделия.
- Воздействие внешних факторов, таких как: огонь, вода, соли, щелочи, кислоты, органические растворители, содержащие сложные эфиры, спирты, ароматические соединения, гликолевый эфир или хлорированные углеводородные материалы и другие химические вещества, действующие агрессивно (например, цемент, известь, абразивы и чистящие средства, которые вызывают убуль материала или царапины) или аномальные погодные условия, стихийные бедствия и форс-мажорные обстоятельства.
- Помех в работе управляющего устройства, вызванных сильными магнитным полем, исходящим от расположенного вблизи энергетического или радиооборудования.
- Модификации или конструктивных изменений, сделанных пользователем или третьими лицами, не уполномоченных для этого Производителем.
- Ремонта, осуществлённого некомпетентными \*\* или неуполномоченными Производителем лицами.
- Применение неоригинальных запасных частей или дополнительных устройств других производителей без письменного согласия Производителя.
- Невыполнение операций, предусмотренных в Инструкции установки и обслуживания, которые обязан выполнять пользователь изделия самостоятельно и за свой счет.
- Применение распашных ворот в окружающей среде другой коррозионной категории, чем C1, C2, C3 (согласно EN ISO 12944-2 и EN ISO 14713).
- Деформации панелей секционных ворот из-за изгиба под воздействием разности температур внутри и снаружи помещения.
- Выполнение установки не в соответствии с правилами строительной техники и дела.
- Повреждений, возникших в результате неправильного хранения или складирования изделия.

### V. ЗАКЛЮЧИТЕЛЬНЫЕ ПОЛОЖЕНИЯ

- К изделию прилагается Инструкция по установке и обслуживанию, Гарантийный талон, а в случае ворот с приводом дополнительно Отчётная книга ворот.
- Затраты на ремонт неисправностей и дефектов, не подлежащих гарантийному обслуживанию, несет лицо, вызывающее сервис Производителя.
- В случае необходимости передачи узла для экспертизы у поставщика период рассмотрения рекламации может быть продлен.
- Гарантия на изделие не исключает, не ограничивает, и не приостанавливает прав покупателя, связанных с несоответствием изделия контракту.
- Другие характеристики изделий, которые не описаны в Условиях гарантии, изложены в Прайс-листах для соответствующей группы изделий в описании стандартного исполнения.

\* - Степень коррозионного воздействия среды в соответствии с EN ISO 14713,

\*\* - Компетентное лицо - лицо, снабжённое необходимыми инструкциями, должным образом подготовленное, с квалификациями, вытекающими из знаний и практического опыта, обеспечивающее выполнение установки правильно и безопасно.

Алюминиевые двери CREO 6

Техническое описание ..... 7  
 Специальное исполнение ..... 12  
 Фрамуги боковые и верхние ..... 43  
 Образцы остеклений ..... 45



Образец 310 стр. 12



Образец 311 стр. 13



Образец 312 стр. 14



Образец 313 стр. 15



Образец 315 стр. 16  
(примерный образец двери)



Образец 321 стр. 17



Образец 322 стр. 18



Образец 323 стр. 19



Образец 324 стр. 20



Образец 325 стр. 21



Образец 326 стр. 22



Образец 331 стр. 23



Образец 332 стр. 24



Образец 333 стр. 25



Образец 334 стр. 26



Образец 335 стр. 27



Образец 336 стр. 28



Образец 337 стр. 29



Образец 338 стр. 30



Образец 339 стр. 31



Образец 340 стр. 32



Образец 341 стр. 33



Образец 342 стр. 34



Образец 343 стр. 35



Образец 344 стр. 36



Образец 345 стр. 37



Образец 346 стр. 38



Образец 347 стр. 39



Образец 348 стр. 40



Образец 349 стр. 41



Образец 350 стр. 42

# CREO



**WIŚNIEWSKI**

### Общая информация

Алюминиевые наружные двери CREO одно-или двустворчатые с терморазрывом: рама створки и коробки из алюминиевых четырёхкамерных профилей с терморазрывом с глубиной 77 [мм], что дает эффект створок выровненных с коробкой с наружной и внутренней стороны. Жесткие алюминиевые профили позволяют изготовить двери больших размеров L до 1400 [мм], H до 2500 [мм]. Эстетические накладные заполнения с двух сторон, доступные в различных узорах, цветах из палитры RAL, покрытые пленкой «под древесину» или декоративными покрытиями DECOR. Специальные уплотнения обеспечивают высокую герметичность по отношению к воде и воздуху, что влияет на еще больший комфорт и экономию затрат. Конструкции дверей позволяют получить очень хорошие тепловые характеристики. Коэффициент U двери от 0,8 [Вт/м²К].

### Разрезы

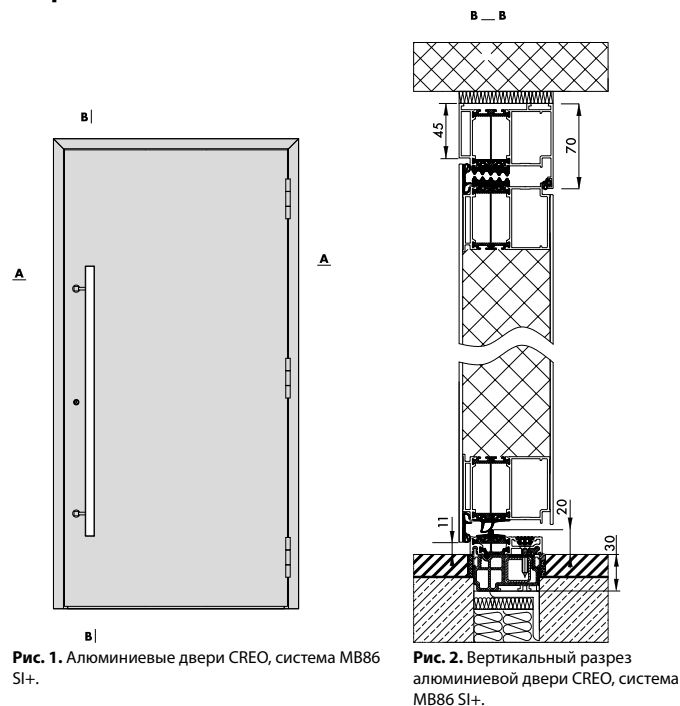


Рис. 1. Алюминиевые двери CREO, система MB86 SI+.

Рис. 2. Вертикальный разрез алюминиевой двери CREO, система MB86 SI+.

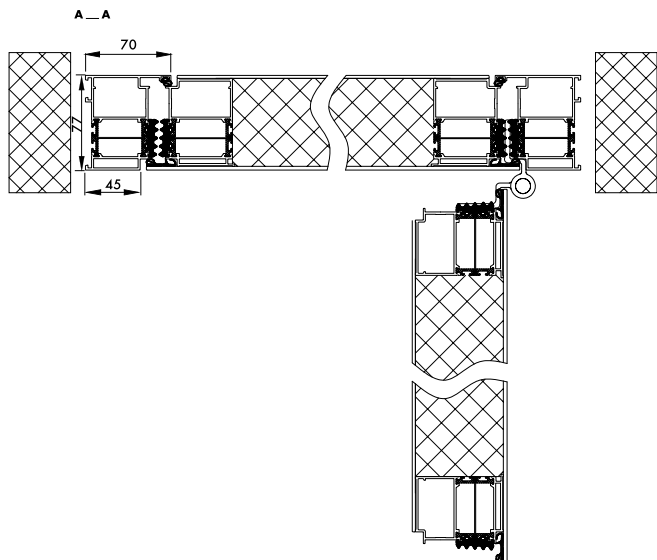


Рис. 3. Горизонтальный разрез алюминиевой двери CREO, система MB86 SI+.

### Заполнение

Алюминиевые двери CREO имеют заполнение двусторонней накладной панелью толщиной 77 [мм]. Панель состоит из двух листов алюминия, склеенных с вспененным экструдированным полистиролом XPS. Заполнения могут быть остеклены трёхкамерными стеклопакетами, удерживаемые аппликациями из нержавеющей стали.

### Дверные размеры

В соответствии со строительными нормами входные двери в здание и общественные помещения, а также в квартиры должны иметь просвет прохода минимум 900 x 2000 [мм] (в двухстворчатых дверях размер касается активной створки). Размер просвета прохода указан при открытой створке под углом 90о (размер без учета ручки). Двери, которые не отвечают вышеуказанным требованиям, Клиент заказывает на свой страх и риск.

### Подбор размеров дверей

Размер двери	Дверные размеры в зависимости от монтажного проёма <sup>(1)</sup>		Просвет прохода <sup>(2)</sup>	
	S	H	Sj	Hj
Одностворчатые	So - 20 [мм]	Ho - 10 [мм]	S - 206 [мм]	H - 99 [мм]
Двустворчатые	So - 20 [мм]	Ho - 10 [мм]	S I - 186 [мм]	H - 99 [мм]

Sd - ширина двери, Hd - высота двери,  
So - ширина проёма, Ho - высота проёма,  
Sj - ширина просвета прохода, Hj - высота просвета проёма.  
S I - ширина просвета активной створки,  
(см. стр. 11, Рис. 28),

### Определение направления открывания дверей

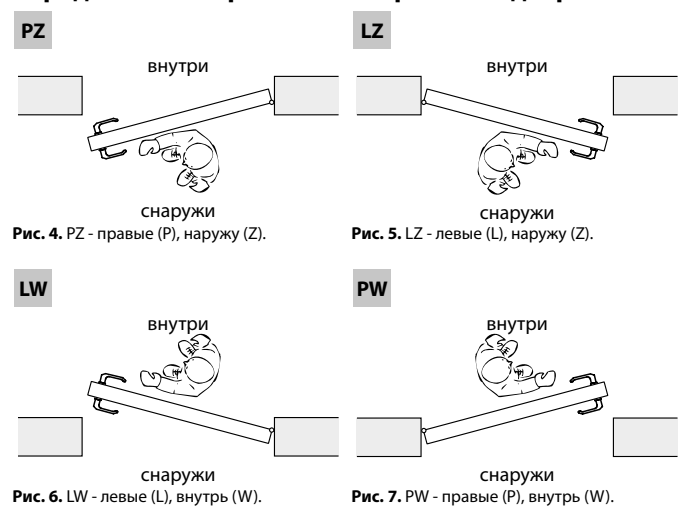


Рис. 4. PZ - правые (P), наружу (Z).

Рис. 5. LZ - левые (L), наружу (Z).

Рис. 6. LW - левые (L), внутрь (W).

Рис. 7. PW - правые (P), внутрь (W).

### Фурнитура и замки

Алюминиевые двери CREO стандартно оборудованы одним трехточечным автоматическим замком с блокируемыми язычками и дневной функцией, противовзломным вкладышем с пятью ключами и сервисным ключом, а также стационарной и нажимной ручкой, выполненной из нержавеющей стали на поделенной прямоугольной накладке. На выбор есть четыре вида ручек (Рис. 8 - 11). Все двери оснащены в стандарте роликовыми петлями (Рис. 16).

Двери опционально можно оснастить:

- скрытыми петлями (Рис. 17),
- фурнитура нажимная ручка – нажимная ручка,
- дополнительный замок,
- доводчик DORMA ITS 96 скрытый в створке,
- датчик положения ригеля для подключения сигнализации,
- болтами с функцией против взлома, защищающие от взлома двери (опция доступна ТОЛЬКО для роликовых петель и дверей, открываемых наружу, в стандарте устанавливаются как опция 2 шт. - при верхней и нижней петле),
- электронный дверной глазок со звонком, памятью и камерой, которая фотографирует в инфракрасном диапазоне,
- электрический замок autotronic с одноканальным считывателем отпечатков пальцев, считывателем Bluetooth или кодовой клавиатурой,
- электрический замок autotronic с двухканальным считывателем отпечатков пальцев,
- электрический замок с ригелями в виде крючков.

<sup>(1)</sup> – Заказной размер; при указании наружных размеров двери необходимо учесть точность выполнения проёма.

<sup>(2)</sup> - Указан размер просвета прохода для дверей, в которых створка открыта под углом 90о (размер без учета ручки). Для целей расчета приняты двери с порогом и роликовыми петлями. Остальные размерные зависимости просвета прохода для дверей со скрытыми петлями, а также для дверей с боковыми фрамугами на стр. 11.

### Цвета

В алюминиевых дверях CREO порошковой краской окрашена рама створки, коробка, петли и накладная панель. Двери можно будет покрасить в 27 специальных структурных цветов: RAL 3000, RAL 5003, RAL 5004, RAL 6005, RAL 6009, RAL 6012, RAL 7006, RAL 7021, RAL 7024, RAL 7026, RAL 7035, RAL 7037, RAL 7043, RAL 7047, RAL 8011, RAL 8014, RAL 9001, RAL 9006, RAL 9007, RAL 9016, RAL 7016, RAL 1013, RAL 9010, RAL 9005, а также антрацит, чугун и кварц.

### Плёнка Renolit

Дверная коробка и полотно двери из алюминия CREO могут быть оклеены пленкой Renolit различных цветов «под древесину». Роликовые петли всегда окрашены порошковой краской цвета RAL, наиболее подходящего к цвету пленки. **Максимальный размер двери в пленке «под древесину»: 1350 [мм] ширины и 2500 [мм] высоты.** Профили и створки оклеены с обеих сторон двери. В нижеприведенной таблице представлены доступные пленки и их номер и цвет роликовых петель.

Название пленки	NR	RAL петель
Золотой дуб	2178001-167	8003
Орех	2178007-167	8011
махагон	2097013-167	8017
черная вишня	3202001-167	8017
тёмный дуб	2052089-167	8017
античный дуб	3211006-148	1001
Болотный дуб	3167004-167	8019
табаско	2222004-195	8011
Макоре	3162002-167	8002
Сиена Россо	49233	8011
Сиена Ночи	49237	8028
Орегон	1192001-167	8001
нежная вишня	3214009-195	8002
винчестер	49240	8001
Сапели	2065021-167	8017
Сиена PL	49254	8024
темно-зеленый	612505-167	6009
белый кремовый	137905-167	9001
антрацитово-серый	701605-167	7016
метбраш алюминий	4361001	7040
Антик	3241002-195	1019
Натуральный дуб	3118076-168	1001
Рустикальный дуб	3149008-167	8028
Даглезия	3152009-167	8003

Таб. 1. Подбор цветов петель к пленкам.



**Нет возможности ламинации дверей CREO с горизонтальными тиснениями. Это относится к образцам №: 311, 312, 313, 321, 322, 323, 324, 325 и 326.**

### Цвет DECOR

Алюминиевые двери CREO можно окрашивать порошковым методом в цвета DECOR. Это метод декорирования алюминиевых элементов путем передачи фоточувствительных органических пигментов со специальной пленки на слой полиэфирной порошковой краски. В конечном итоге мы получаем прочное и одновременно декоративное покрытие, имитирующие слои древесины. **Максимальные размеры дверей цвета DECOR: 1350 [мм] ширины и 2500 [мм] высоты.** В ассортименте цвета: золотой дуб, орех, махагон, винчестер, венге (темный дуб) в соответствии с цветовой гаммой Colorex.



**Нет возможности окраски техникой DECOR дверей CREO с горизонтальными тиснениями. Это относится к образцам №: 311, 312, 313, 321, 322, 323, 324, 325 и 326.**

### Виды ручек

Алюминиевые двери CREO имеют ручки, выполненные из нержавеющей стали на разделенных прямоугольных накладках: Gaius, Gioia, Botticelli и Kobe.



Рис. 8. Образец ручки Gaius.



Рис. 9. Образец ручки Gioia.



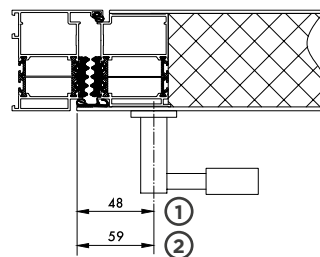
Рис. 10. Образец ручки Botticelli.



Рис. 11. Образец ручки Kobe.

### Виды стационарных ручек

Алюминиевые двери CREO можно с наружной стороны оборудовать стационарной дверной ручкой из нержавеющей стали. Доступны дверные стационарные ручки, устанавливаемые на краю створки или в заполнении. К фурнитуре стационарная дверная ручка-нажимная дверная ручка двери в стандартной комплектации оснащены трехточечным автоматическим замком с блокируемыми язычками и дневной функцией. Способ крепления стационарных ручек - см. Рис. 12 - 13.



- ① - для стационарных ручек P1 и P5
- ② - для стационарных ручек Q5

Рис. 12. Способ крепления стационарных ручек на краю створки (P1, P5 и Q5).

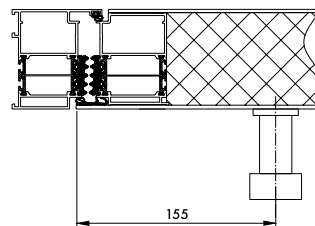


Рис. 13. Способ крепления стационарных ручек в заполнении створки.

### Стационарные ручки нержавеющая сталь

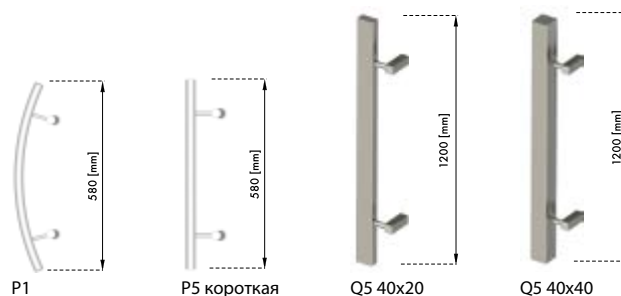


Рис. 14. Образцы стационарных ручек для установки на краю створки.



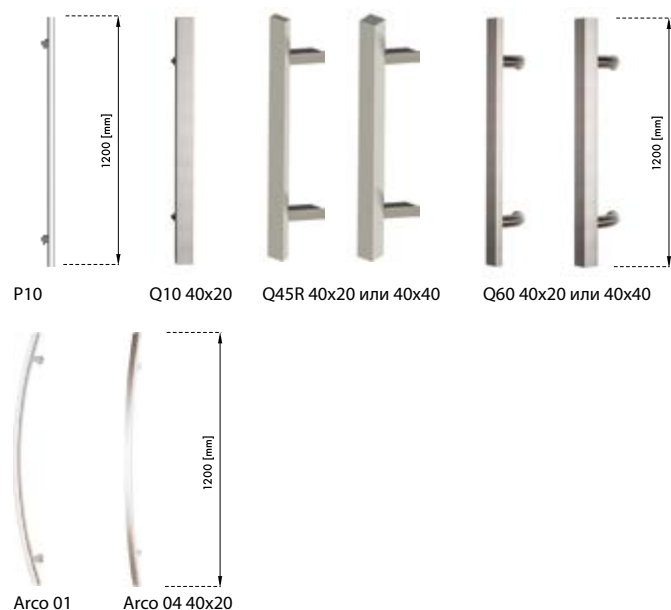


Рис. 15. Образцы стационарных ручек для установки в заполнении створки.

Стационарные ручки из нержавеющей стали P1, P5 короткий доступны только таких размеров и только для таких расстановок как на Рис. 14.

Стационарные ручки из нержавеющей стали P5, Q5, P10, Q10, Q45R и Q60 доступны в стандартном исполнении и только таких размеров как на Рис. 14 и 15. Вышеуказанные стационарные ручки можно заказать по желанию другой длины с L=макс. 2200 [мм].

Стационарные ручки из нержавеющей стали Arco 01 из изогнутой трубы диаметром 34 [мм] и Arco 04 из профиля 40x20 доступны только таких размеров и только для таких расстановок как на Рис. 15.

### Дверные петли

В стандартном исполнении алюминиевые двери CREO размером до 1200x2300 [мм] имеют три роликовые петли, а размером до 1400x2500 [мм] имеют четыре роликовые петли, размещенные со стороны открывания двери, т.е. в дверях, открывающихся наружу, с внешней стороны, в дверях, открывающихся внутрь петли будут установлены внутри помещения. По желанию дверь можно оснастить петлями, скрытыми в профиле.



Рис. 16. Роликовая петля.



Рис. 17. Скрытая петля.

### Виды замков

Алюминиевые двери CREO оснащены трехточечным автоматическим замком с блокируемыми язычками и дневной функцией, а также фурнитурой стационарная ручка - нажимная ручка. По желанию дверь можно оснастить трехточечным замком autotronic с язычками или с ригелями в виде крючков и электроприводом и дополнительным замком, расположенным в верхней части створки на замках с язычками. Все электрические замки оснащены трансформатором и специальными контактами, которые обеспечивают безопасное напряжение для двигателя.

Образцы трехточечных и дополнительных замков - см Рис. 18 - 19.

Дополнительный замок при фурнитуре нажимная ручка - нажимная ручка и стационарная ручка - нажимная ручка оборудован обоесторонним вкладышем, дополнительный замок при фурнитуре стационарная ручка - нажимная ручка устанавливаемый на краю створки оборудован односторонним вкладышем с воротком с внутренней стороны (можно закрывать только изнутри).



Рис. 18. Образцы трехточечного автоматического замка и трехточечного замка autotronic с электроприводом с язычками.

Рис. 19. Образцы язычка в автоматическом замке, ригелей в виде крючков в электрическом замке и дополнительном замке.

### Трехточечный замок FUHR с дневной функцией



Рис. 20. Трехточечный замок FUHR с дневной функцией.

#### Описание

Для фурнитуры стационарная ручка - нажимная ручка мы предлагаем клиентам автоматический замок с функцией блокировки язычков (дневная функция). Благодаря переключателю, находящемуся на планке, можно включить/выключить функцию блокировки язычков, которая позволяет использовать дневную функцию.

#### Функция

Активация блокировки язычков:

- нажмите ручку до упора и придержите
- передвиньте блокировку на планке
- отпустите ручку

Два магнитных язычка будут скрыты, а основной язычок по-прежнему будет выполнять свои функции, а применение на коробке так называемого выскальзывания электрозащелки «в слепую» позволяет входить и выходить, потягивая за стационарную ручку, как и в случае с роликовым замком.

#### Деактивация блокировки язычков:

Переведите переключатель в исходное положение, чтобы выключить блокировку язычков, которые снова будут выполнять свои функции.

### Система контроля доступа

Алюминиевые двери CREO, с установленным замком autotronic с электроприводом могут быть оснащены считывателями отпечатков пальцев (одно-или двухканальное устройство), считывателями Bluetooth или кодовыми клавиатурами. Считыватели монтируются на створке двери. Второй канал двухканального считывателя может служить для открывания гаражных ворот или ворот ограждения. В стоимость считывателя входит радиопередатчик для подключения в приводе гаражных ворот или ворот ограждения.



Рис. 21. Одноканальный считыватель отпечатков пальцев.



Рис. 22. Считыватель Bluetooth.



Рис. 23. Кодовая клавиатура.



Рис. 24. Двухканальный считыватель отпечатков пальцев.

### Дверной глазок

В качестве дополнительной опции можно оснастить дверь Creo электронным дверным глазком со звонком, памятью и камерой, которая фотографирует в инфракрасном диапазоне. Подготовка к установке должна быть указана Заказчиком. Следует указать размеры (ширина и высота) размещения.

Главные свойства:

- простой монтаж в стандартном отверстии глазка 14 [мм],
- 3.5 дюймовый ЖК-монитор,
- 4 батарейки типа AA в комплекте,
- угол обзора 110 градусов,
- SD-карта памяти емкостью 500 Мб,
- черно-серебристый цвет.

Функции:

- автоматически сохраняет изображение на SD-карте памяти,
- все снятое изображение имеет сохраненную дату и время,
- встроенный дверной звонок,
- четкое изображение,
- простое обслуживание при помощи одной кнопки,
- простой монтаж без использования специальных инструментов,
- фотосъемка в ночное время с помощью инфракрасной камеры.



Рис. 25. Электронный дверной глазок.

### Оснащение и поставка

Двери собраны, подготовлены к монтажу путем выполнения отверстий в коробке для прямого монтажа и стальных анкеров для промежуточного монтажа. В связи с транспортными ограничениями один из размеров (шир. и выс.) перевозимого элемента не может превышать 3000 [мм].



**Производитель не рекомендует монтажа дверей темных цветов в зданиях с сильно освещенной солнцем стороны. Столярка окрашена матовой краской. Защитную плёнку необходимо немедленно снять с профилей после монтажа двери.**

## Монтажные требования для двери CREO

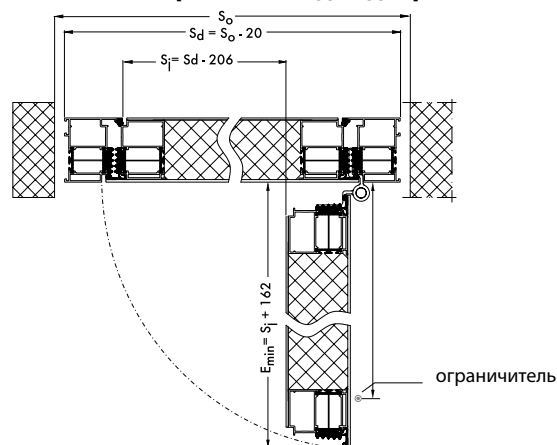


Рис. 26. Монтаж в проёме - поперечный разрез - двери CREO с роликовыми петлями.

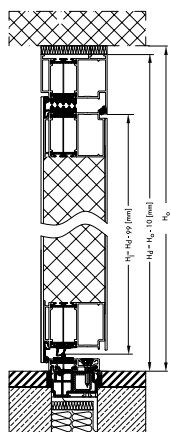


Рис. 27. Монтаж в проёме - продольный разрез двери CREO.

So - ширина проёма,  
 Sd - заказная ширина двери,  
 Sj - ширина просвета прохода после монтажа двери,  $S_j = S - 206$  [мм],  
 Ho - высота проёма,  
 Hd - заказная высота двери,  
 Hj - высота просвета прохода после монтажа двери,  $H_j = H - 99$  [мм],  
 E - требуемое минимальное пространство, позволяющее открыть створку глядя со стороны направления открывания  $E = S_j + 162$  [мм].

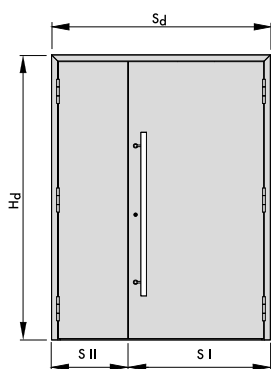


Рис. 28. Разделение ширины двери на активную (S I) и пассивную створку (S II).

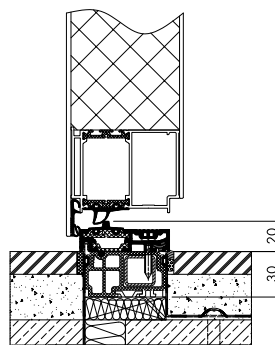


Рис. 29. Монтаж порога с пластиковым подпороговым профилем 30 [мм].

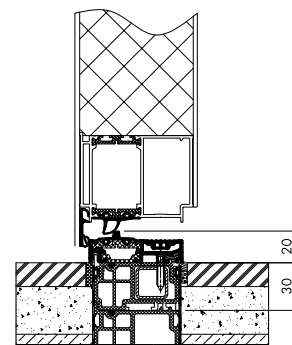
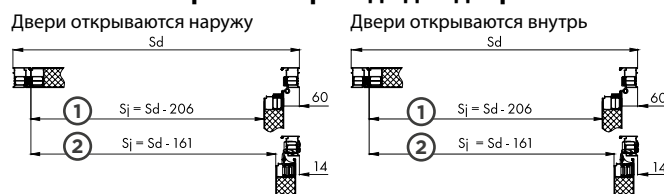
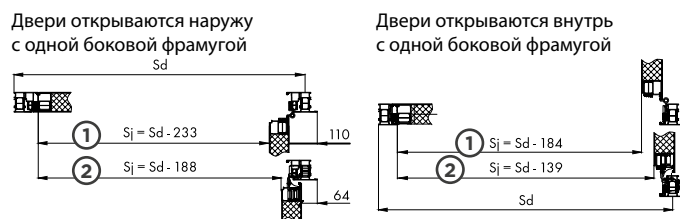


Рис. 30. Монтаж порога с несколькими подпороговыми профилями 30 [мм].

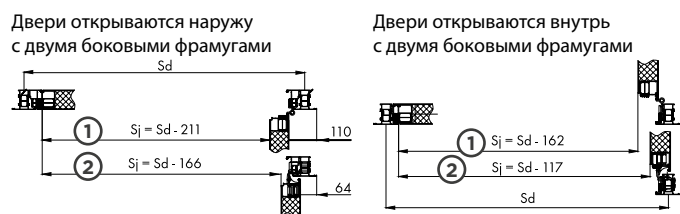
## Зависимости просвета прохода для двери CREO



① - роликовые петли ② - скрытые петли  
 Рис. 31. Просветы прохода для двери CREO без боковых фрамуг.



① - роликовые петли ② - скрытые петли  
 Рис. 32. Просветы прохода для двери CREO с одной боковой фрамугой.



① - роликовые петли ② - скрытые петли  
 Рис. 33. Просветы прохода для двери CREO с двумя боковыми фрамугами.

Пространство E измеряется со стороны, в которую открываются двери. Монтаж двери в проёме или вне проема. Способ монтажа (традиционный или «теплый») согласовывает с Клиентом монтер.

Двухстворчатые двери с симметричными или несимметричными створками. Минимальная ширина пассивной створки (размер S II Рис. 28) составляет 400 [мм].



Для дверей, устанавливаемых в местах с повышенными требованиями (общественные здания) Производитель рекомендует применение безопасных стекол и доводчика. Для защиты створки двери от повреждений в результате ударов об облицовку Производитель рекомендует применение ограничителя. Способ крепления ограничителя согласно Рис. 26.

## Исполнение одностворчатых дверей

- Система:** Aluprof MB86SI+ - профиль с терморазрывом, (D1PM), подпороговый профиль выс. 30 [мм] для «теплого» монтажа.
- Фурнитура:** автоматический замок Fuhr с блокируемыми язычками и дневной функцией, сертифицированным вкладышем класса С с пятью ключами, сервисным ключом и фурнитурой стационарная ручка – нажимная ручка из нержавеющей стали на прямоугольной разделенной накладке, устанавливаемые на краю створки (стационарные ручки на выбор см. стр. 8, Рис. 14)<sup>(2)</sup>, три роликовые петли для дверей до 1200 x 2300 [мм], четыре роликовые петли для дверей до 1400 x 2500 [мм].
- Заполнение:** Образец 310 - двусторонне накладная сплошная панель.
- Цвета:**  
**специальные:** RAL 3000, RAL 5003, RAL 5004, RAL 6005, RAL 6009, RAL 6012, RAL 7006, RAL 7021, RAL 7024, RAL 7026, RAL 7035, RAL 7037, RAL 7043, RAL 7047, RAL 8011, RAL 8014, RAL 9001, RAL 9006, RAL 9007, RAL 9016, RAL 7016, RAL 1013, RAL 9010, RAL 9005, а также антрацит, чугун и кварц.  
**плёнка «под древесину» (двусторонне):** доступные цвета см. стр. 8.  
**DECOR «под древесину» двусторонне:** доступные цвета см. стр. 8.
- Направление открывания:** правое или левое, открывающиеся наружу или внутрь.

## Образец 310



### Двери открываются наружу

Цвет дверей	До 1200x2300 [мм]	До 1400x2500 [мм]
Специальные цвета <sup>(1)</sup>	2448	3192
Плёнка «под древесину» <sup>(1)</sup>	2715	3506
Декор <sup>(1)</sup>	2448	3234

### Двери открываются внутрь

Цвет дверей	До 1200x2300 [мм]	До 1400x2500 [мм]
Специальные цвета <sup>(1)</sup>	2365	3075
Плёнка «под древесину» <sup>(1)</sup>	2632	3390
Декор <sup>(1)</sup>	2365	3118

## ДОПОЛНИТЕЛЬНЫЕ ОПЦИИ

Фурнитура нажимная ручка – нажимная ручка	- 178 за компл.
Фурнитура стационарная ручка – нажимная ручка, устанавливаемые в заполнении створки (стационарные ручки на выбор см. стр. 9, Рис. 15) <sup>(2)</sup>	+ 101 за компл.
Дополнительный замок с вкладышем и воротком с внутренней стороны	+ 31 за шт.
Замок с электрическим двигателем autotronic без дневной функции и одноканальным считывателем отпечатков пальцев	+ 1352 за компл.
Замок с электрическим двигателем autotronic с дневной функцией и одноканальным считывателем отпечатков пальцев <sup>(3)</sup>	+ 1541 за компл.
Замок с электрическим двигателем autotronic без дневной функции и двухканальным считывателем отпечатков пальцев - второй канал для открывания ворот (в стоимость включен радиопередатчик)	+ 2201 за компл.
Замок с электрическим двигателем autotronic с дневной функцией и двухканальным считывателем отпечатков пальцев - второй канал для открывания ворот (в стоимость включен радиопередатчик) <sup>(3)</sup>	+ 2390 за компл.
Замок с электрическим двигателем autotronic без дневной функции и считывателем Bluetooth	+ 1289 за компл.
Замок с электрическим двигателем autotronic с дневной функцией и считывателем Bluetooth <sup>(3)</sup>	+ 1478 за компл.
Замок с электрическим двигателем autotronic без дневной функции и кодовой клавиатурой	+ 1226 за компл.
Замок с электрическим двигателем autotronic с дневной функцией и кодовой клавиатурой <sup>(3)</sup>	+ 1415 за компл.
Замена замка с электрическим двигателем с язычками на замок с электрическим двигателем с ригелями в виде крючков	+ 270 за компл.
Петли скрытые в профилях рамы и створки (3 шт.) в дверях до 1200x2300 [мм]	+ 550 за компл.
Петли скрытые в профилях рамы и створки (4 шт.) в дверях до 1400x2500 [мм]	+ 755 за компл.
Доводчик DORMA ITS 96 скрытый в створке двери	+ 176 за шт.
Датчик положения ригеля для подключения сигнализации	+ 63 за шт.
Электронный дверной глазок со звонком, памятью и камерой, которая фотографирует в инфракрасном диапазоне	+ 110 за шт.
Противовзломные болты для дверей, открывающихся наружу и оснащенных роликовыми петлями (2 шт.)	+ 39 за компл.
Отбойная пластина из нержавеющей стали (односторонний)	+ 47 за шт.
Дополнительный подпороговый профиль высотой 30 [мм]	+ 14 за м.
Фрамуги боковые или верхние	см. стр. 43

<sup>(1)</sup> - Максимальные размеры дверей в пленке «под древесину» или цвета DECOR, виды специальных цветов - см. стр. 8.

<sup>(2)</sup> - В стоимость фурнитуры входит автоматический замок с блокируемыми язычками и дневной функцией. К фурнитуре с дневной функцией Производитель рекомендует применение доводчика.

<sup>(3)</sup> - В стоимость электрического замка с дневной функцией входит скрытый доводчик.

## Исполнение одностворчатых дверей

- Система:** Aluprof MB86SI+ - профиль с терморазрывом, (D1PM), подпороговый профиль выс. 30 [мм] для «теплого» монтажа.
- Фурнитура:** автоматический замок Fuhr с блокируемыми ригелями и дневной функцией, сертифицированным вкладышем класса С с пятью ключами, сервисным ключом и фурнитурой стационарной ручкой - нажимной ручкой из нержавеющей стали на прямоугольной разделенной накладке, устанавливаемые на краю створки (стационарные ручки на выбор см. стр. 8, Рис. 14)<sup>(2)</sup>, три роликовые петли для дверей до 1200 x 2300 [мм], четыре роликовые петли для дверей до 1400 x 2500 [мм].
- Заполнение:** Образец 311 - двусторонне накладная сплошная панель с тремя горизонтальными тиснениями, расположенными симметрично на створке двери.
- Цвета:**  
**специальные:** RAL 3000, RAL 5003, RAL 5004, RAL 6005, RAL 6009, RAL 6012, RAL 7006, RAL 7021, RAL 7024, RAL 7026, RAL 7035, RAL 7037, RAL 7043, RAL 7047, RAL 8011, RAL 8014, RAL 9001, RAL 9006, RAL 9007, RAL 9016, RAL 7016, RAL 1013, RAL 9010, RAL 9005, а также антрацит, чугун и кварц.  
**плёнка «под древесину» двусторонне:** опция недоступна для дверей с тиснениями.  
**DECOR «под древесину» двусторонне:** опция недоступна для дверей с тиснениями.
- Направление открывания:** правое или левое, открывающиеся наружу или внутрь.

## Образец 311



### Двери открываются наружу

Цвет дверей	До 1200x2300 [мм]	До 1400x2500 [мм]
Специальные цвета <sup>(1)</sup>	2527	3247

### Двери открываются внутрь

Цвет дверей	До 1200x2300 [мм]	До 1400x2500 [мм]
Специальные цвета <sup>(1)</sup>	2439	3126

## ДОПОЛНИТЕЛЬНЫЕ ОПЦИИ

Фурнитура нажимная ручка – нажимная ручка	- 178 за компл.
Фурнитура стационарная ручка – нажимная ручка, устанавливаемые в заполнении створки (стационарные ручки на выбор см. стр. 9, Рис. 15) <sup>(2)</sup>	+ 101 за компл.
Дополнительный замок с вкладышем и воротком с внутренней стороны	+ 31 за шт.
Замок с электрическим двигателем autotronic без дневной функции и одноканальным считывателем отпечатков пальцев	+ 1352 за компл.
Замок с электрическим двигателем autotronic с дневной функцией и одноканальным считывателем отпечатков пальцев <sup>(3)</sup>	+ 1541 за компл.
Замок с электрическим двигателем autotronic без дневной функции и двухканальным считывателем отпечатков пальцев - второй канал для открывания ворот (в стоимость включен радиопередатчик)	+ 2201 за компл.
Замок с электрическим двигателем autotronic с дневной функцией и двухканальным считывателем отпечатков пальцев - второй канал для открывания ворот (в стоимость включен радиопередатчик) <sup>(3)</sup>	+ 2390 за компл.
Замок с электрическим двигателем autotronic без дневной функции и считывателем Bluetooth	+ 1289 за компл.
Замок с электрическим двигателем autotronic с дневной функцией и считывателем Bluetooth <sup>(3)</sup>	+ 1478 за компл.
Замок с электрическим двигателем autotronic без дневной функции и кодовой клавиатурой	+ 1226 за компл.
Замок с электрическим двигателем autotronic с дневной функцией и кодовой клавиатурой <sup>(3)</sup>	+ 1415 за компл.
Замена замка с электрическим двигателем с язычками на замок с электрическим двигателем с ригелями в виде крючков	+ 270 за компл.
Петли скрытые в профилях рамы и створки (3 шт.) в дверях до 1200x2300 [мм]	+ 550 за компл.
Петли скрытые в профилях рамы и створки (4 шт.) в дверях до 1400x2500 [мм]	+ 755 за компл.
Доводчик DORMA ITS 96 скрытый в створке двери	+ 176 за шт.
Датчик положения ригеля для подключения сигнализации	+ 63 за шт.
Электронный дверной глазок со звонком, памятью и камерой, которая фотографирует в инфракрасном диапазоне	+ 110 за шт.
Противовзломные болты для дверей, открывающихся наружу и оснащенных роликовыми петлями (2 шт.)	+ 39 за компл.
Отбойная пластина из нержавеющей стали (односторонний)	+ 47 за шт.
Дополнительный подпороговый профиль высотой 30 [мм]	+ 14 за м.
Фрамуги боковые или верхние	см. стр. 43

<sup>(1)</sup> - Виды специальных цветов - см. стр. 8.

<sup>(2)</sup> - В стоимость фурнитуры входит автоматический замок с блокируемыми язычками и дневной функцией. К фурнитуре с дневной функцией Производитель рекомендует применение доводчика.

<sup>(3)</sup> - В стоимость электрического замка с дневной функцией входит скрытый доводчик.

## Исполнение одностворчатых дверей

- Система:** Aluprof MB86SI+ - профиль с терморазрывом, (D1PM), подпороговый профиль выс. 30 [мм] для «теплого» монтажа.
- Фурнитура:** автоматический замок Fuhr с блокируемыми ригелями и дневной функцией, сертифицированным вкладышем класса С с пятью ключами, сервисным ключом и фурнитурой стационарной ручкой - нажимной ручкой из нержавеющей стали на прямоугольной разделенной накладке, устанавливаемые на краю створки (стационарные ручки на выбор см. стр. 8, Рис. 14)<sup>(2)</sup>, три роликовые петли для дверей до 1200 x 2300 [мм], четыре роликовые петли для дверей до 1400 x 2500 [мм].
- Заполнение:** Образец 312 - двусторонне накладная сплошная панель с четырьмя горизонтальными тиснениями, расположенными симметрично на створке двери.
- Цвета:**  
**специальные:** RAL 3000, RAL 5003, RAL 5004, RAL 6005, RAL 6009, RAL 6012, RAL 7006, RAL 7021, RAL 7024, RAL 7026, RAL 7035, RAL 7037, RAL 7043, RAL 7047, RAL 8011, RAL 8014, RAL 9001, RAL 9006, RAL 9007, RAL 9016, RAL 7016, RAL 1013, RAL 9010, RAL 9005, а также антрацит, чугун и кварц.  
**плёнка «под древесину» двусторонне:** опция недоступна для дверей с тиснениями.  
**DECOR «под древесину» двусторонне:** опция недоступна для дверей с тиснениями.
- Направление открывания:** правое или левое, открывающиеся наружу или внутрь.

## Образец 312



### Двери открываются наружу

Цвет дверей	До 1200x2300 [мм]	До 1400x2500 [мм]
Специальные цвета <sup>(1)</sup>	2541	3261

### Двери открываются внутрь

Цвет дверей	До 1200x2300 [мм]	До 1400x2500 [мм]
Специальные цвета <sup>(1)</sup>	2453	3138

## ДОПОЛНИТЕЛЬНЫЕ ОПЦИИ

Фурнитура нажимная ручка – нажимная ручка	- 178 за компл.
Фурнитура стационарная ручка – нажимная ручка, устанавливаемые в заполнении створки (стационарные ручки на выбор см. стр. 9, Рис. 15) <sup>(2)</sup>	+ 101 за компл.
Дополнительный замок с вкладышем и воротком с внутренней стороны	+ 31 за шт.
Замок с электрическим двигателем autotronic без дневной функции и одноканальным считывателем отпечатков пальцев	+ 1352 за компл.
Замок с электрическим двигателем autotronic с дневной функцией и одноканальным считывателем отпечатков пальцев <sup>(3)</sup>	+ 1541 за компл.
Замок с электрическим двигателем autotronic без дневной функции и двухканальным считывателем отпечатков пальцев - второй канал для открывания ворот (в стоимость включен радиопередатчик)	+ 2201 за компл.
Замок с электрическим двигателем autotronic с дневной функцией и двухканальным считывателем отпечатков пальцев - второй канал для открывания ворот (в стоимость включен радиопередатчик) <sup>(3)</sup>	+ 2390 за компл.
Замок с электрическим двигателем autotronic без дневной функции и считывателем Bluetooth	+ 1289 за компл.
Замок с электрическим двигателем autotronic с дневной функцией и считывателем Bluetooth <sup>(3)</sup>	+ 1478 за компл.
Замок с электрическим двигателем autotronic без дневной функции и кодовой клавиатурой	+ 1226 за компл.
Замок с электрическим двигателем autotronic с дневной функцией и кодовой клавиатурой <sup>(3)</sup>	+ 1415 за компл.
Замена замка с электрическим двигателем с язычками на замок с электрическим двигателем с ригелями в виде крючков	+ 270 за компл.
Петли скрытые в профилях рамы и створки (3 шт.) в дверях до 1200x2300 [мм]	+ 550 за компл.
Петли скрытые в профилях рамы и створки (4 шт.) в дверях до 1400x2500 [мм]	+ 755 за компл.
Доводчик DORMA ITS 96 скрытый в створке двери	+ 176 за шт.
Датчик положения ригеля для подключения сигнализации	+ 63 за шт.
Электронный дверной глазок со звонком, памятью и камерой, которая фотографирует в инфракрасном диапазоне	+ 110 за шт.
Противовзломные болты для дверей, открывающихся наружу и оснащенных роликовыми петлями (2 шт.)	+ 39 за компл.
Отбойная пластина из нержавеющей стали (односторонний)	+ 47 за шт.
Дополнительный подпороговый профиль высотой 30 [мм]	+ 14 за м.
Фрамуги боковые или верхние	см. стр. 43

<sup>(1)</sup> - Виды специальных цветов - см. стр. 8.

<sup>(2)</sup> - В стоимость фурнитуры входит автоматический замок с блокируемыми язычками и дневной функцией. К фурнитуре с дневной функцией Производитель рекомендует применение доводчика.

<sup>(3)</sup> - В стоимость электрического замка с дневной функцией входит скрытый доводчик.

## Исполнение одностворчатых дверей

- Система:** Aluprof MB86SI+ - профиль с терморазрывом, (D1PM), подпороговый профиль выс. 30 [мм] для «теплого» монтажа.
- Фурнитура:** автоматический замок Fuhr с блокируемыми ригелями и дневной функцией, сертифицированным вкладышем класса С с пятью ключами, сервисным ключом и фурнитурой стационарной ручкой - нажимной ручкой из нержавеющей стали на прямоугольной разделенной накладке, устанавливаемые на краю створки (стационарные ручки на выбор см. стр. 8, Рис. 14)<sup>(2)</sup>, три роликовые петли для дверей до 1200 x 2300 [мм], четыре роликовые петли для дверей до 1400 x 2500 [мм].
- Заполнение:** Образец 313 - двусторонне накладная сплошная панель с пятью горизонтальными тиснениями, расположенными симметрично на створке двери.
- Цвета:**  
**специальные:** RAL 3000, RAL 5003, RAL 5004, RAL 6005, RAL 6009, RAL 6012, RAL 7006, RAL 7021, RAL 7024, RAL 7026, RAL 7035, RAL 7037, RAL 7043, RAL 7047, RAL 8011, RAL 8014, RAL 9001, RAL 9006, RAL 9007, RAL 9016, RAL 7016, RAL 1013, RAL 9010, RAL 9005, а также антрацит, чугун и кварц.  
**плёнка «под древесину» двусторонне:** опция недоступна для дверей с тиснениями.  
**DECOR «под древесину» двусторонне:** опция недоступна для дверей с тиснениями.
- Направление открывания:** правое или левое, открывающиеся наружу или внутрь.

## Образец 313



### Двери открываются наружу

Цвет дверей	До 1200x2300 [мм]	До 1400x2500 [мм]
Специальные цвета <sup>(1)</sup>	2561	3283

### Двери открываются внутрь

Цвет дверей	До 1200x2300 [мм]	До 1400x2500 [мм]
Специальные цвета <sup>(1)</sup>	2473	3160

## ДОПОЛНИТЕЛЬНЫЕ ОПЦИИ

Фурнитура нажимная ручка – нажимная ручка	- 178 за компл.
Фурнитура стационарная ручка – нажимная ручка, устанавливаемые в заполнении створки (стационарные ручки на выбор см. стр. 9, Рис. 15) <sup>(2)</sup>	+ 101 за компл.
Дополнительный замок с вкладышем и воротком с внутренней стороны	+ 31 за шт.
Замок с электрическим двигателем autotronic без дневной функции и одноканальным считывателем отпечатков пальцев	+ 1352 за компл.
Замок с электрическим двигателем autotronic с дневной функцией и одноканальным считывателем отпечатков пальцев <sup>(3)</sup>	+ 1541 за компл.
Замок с электрическим двигателем autotronic без дневной функции и двухканальным считывателем отпечатков пальцев - второй канал для открывания ворот (в стоимость включен радиопередатчик)	+ 2201 за компл.
Замок с электрическим двигателем autotronic с дневной функцией и двухканальным считывателем отпечатков пальцев - второй канал для открывания ворот (в стоимость включен радиопередатчик) <sup>(3)</sup>	+ 2390 за компл.
Замок с электрическим двигателем autotronic без дневной функции и считывателем Bluetooth	+ 1289 за компл.
Замок с электрическим двигателем autotronic с дневной функцией и считывателем Bluetooth <sup>(3)</sup>	+ 1478 за компл.
Замок с электрическим двигателем autotronic без дневной функции и кодовой клавиатурой	+ 1226 за компл.
Замок с электрическим двигателем autotronic с дневной функцией и кодовой клавиатурой <sup>(3)</sup>	+ 1415 за компл.
Замена замка с электрическим двигателем с язычками на замок с электрическим двигателем с ригелями в виде крючков	+ 270 за компл.
Петли скрытые в профилях рамы и створки (3 шт.) в дверях до 1200x2300 [мм]	+ 550 за компл.
Петли скрытые в профилях рамы и створки (4 шт.) в дверях до 1400x2500 [мм]	+ 755 за компл.
Доводчик DORMA ITS 96 скрытый в створке двери	+ 176 за шт.
Датчик положения ригеля для подключения сигнализации	+ 63 за шт.
Электронный дверной глазок со звонком, памятью и камерой, которая фотографирует в инфракрасном диапазоне	+ 110 за шт.
Противовзломные болты для дверей, открывающихся наружу и оснащенных роликовыми петлями (2 шт.)	+ 39 за компл.
Отбойная пластина из нержавеющей стали (односторонний)	+ 47 за шт.
Дополнительный подпороговый профиль высотой 30 [мм]	+ 14 за м.
Фрамуги боковые или верхние	см. стр. 43

<sup>(1)</sup> - Виды специальных цветов - см. стр. 8.

<sup>(2)</sup> - В стоимость фурнитуры входит автоматический замок с блокируемыми язычками и дневной функцией. К фурнитуре с дневной функцией Производитель рекомендует применение доводчика.

<sup>(3)</sup> - В стоимость электрического замка с дневной функцией входит скрытый доводчик.

## Исполнение одностворчатых дверей

- **Система:**  
Aluprof MB86SI+ - профиль с терморазрывом, (D1PM), подпороговый профиль выс. 30 [мм] для «теплого» монтажа.
- **Фурнитура:** автоматический замок Fuhr с блокируемыми ригелями и дневной функцией, сертифицированным вкладышем класса С с пятью ключами, сервисным ключом и фурнитурой стационарной ручкой - нажимной ручкой из нержавеющей стали на прямоугольной разделенной накладке, устанавливаемые на краю створки (стационарные ручки на выбор см. стр. 8, Рис. 14)<sup>(1)</sup>, три роликовые петли для дверей до 1200 x 2300 [мм], четыре роликовые петли для дверей до 1400 x 2500 [мм].
- **Заполнение:**  
Образец 315 - двусторонне накладная сплошная панель с узорами, запроектированными по индивидуальному заказу Клиента и согласованными с конструкторским отделом Компании WIŚNIEWSKI.
- **Цвета:**  
**специальные:** RAL 3000, RAL 5003, RAL 5004, RAL 6005, RAL 6009, RAL 6012, RAL 7006, RAL 7021, RAL 7024, RAL 7026, RAL 7035, RAL 7037, RAL 7043, RAL 7047, RAL 8011, RAL 8014, RAL 9001, RAL 9006, RAL 9007, RAL 9016, RAL 7016, RAL 1013, RAL 9010, RAL 9005, а также антрацит, чугун и кварц.  
**плёнка «под древесину» двусторонне:** опция недоступна для дверей с тиснениями.  
**DECOR «под древесину» двусторонне:** опция недоступна для дверей с тиснениями.
- **Направление открывания:** правое или левое, открывающиеся наружу или внутрь.

## Образец 315 - примерный образец двери



Двери по индивидуальному расчету

### ДОПОЛНИТЕЛЬНЫЕ ОПЦИИ

Фурнитура нажимная ручка – нажимная ручка	- 178 за компл.
Фурнитура стационарная ручка – нажимная ручка, устанавливаемые в заполнении створки (стационарные ручки на выбор см. стр. 9, Рис. 15) <sup>(1)</sup>	+ 101 за компл.
Дополнительный замок с вкладышем и воротком с внутренней стороны	+ 31 за шт.
Замок с электрическим двигателем autotronic без дневной функции и одноканальным считывателем отпечатков пальцев	+ 1352 за компл.
Замок с электрическим двигателем autotronic с дневной функцией и одноканальным считывателем отпечатков пальцев <sup>(2)</sup>	+ 1541 за компл.
Замок с электрическим двигателем autotronic без дневной функции и двухканальным считывателем отпечатков пальцев - второй канал для открывания ворот (в стоимость включен радиопередатчик)	+ 2201 за компл.
Замок с электрическим двигателем autotronic с дневной функцией и двухканальным считывателем отпечатков пальцев - второй канал для открывания ворот (в стоимость включен радиопередатчик) <sup>(2)</sup>	+ 2390 за компл.
Замок с электрическим двигателем autotronic без дневной функции и считывателем Bluetooth	+ 1289 за компл.
Замок с электрическим двигателем autotronic с дневной функцией и считывателем Bluetooth <sup>(2)</sup>	+ 1478 за компл.
Замок с электрическим двигателем autotronic без дневной функции и кодовой клавиатурой	+ 1226 за компл.
Замок с электрическим двигателем autotronic с дневной функцией и кодовой клавиатурой <sup>(2)</sup>	+ 1415 за компл.
Замена замка с электрическим двигателем с язычками на замок с электрическим двигателем с ригелями в виде крючков	+ 270 за компл.
Петли скрытые в профилях рамы и створки (3 шт.) в дверях до 1200x2300 [мм]	+ 550 за компл.
Петли скрытые в профилях рамы и створки (4 шт.) в дверях до 1400x2500 [мм]	+ 755 за компл.
Доводчик DORMA ITS 96 скрытый в створке двери	+ 176 за шт.
Датчик положения ригеля для подключения сигнализации	+ 63 за шт.
Электронный дверной глазок со звонком, памятью и камерой, которая фотографирует в инфракрасном диапазоне	+ 110 за шт.
Противовзломные болты для дверей, открывающихся наружу и оснащенных роликовыми петлями (2 шт.)	+ 39 за компл.
Отбойная пластина из нержавеющей стали (односторонний)	+ 47 за шт.
Дополнительный подпороговый профиль высотой 30 [мм]	+ 14 за м.
Фрамуги боковые или верхние	см. стр. 43

<sup>(1)</sup> - В стоимость фурнитуры входит автоматический замок с блокируемыми язычками и дневной функцией. К фурнитуре с дневной функцией Производитель рекомендует применение доводчика.

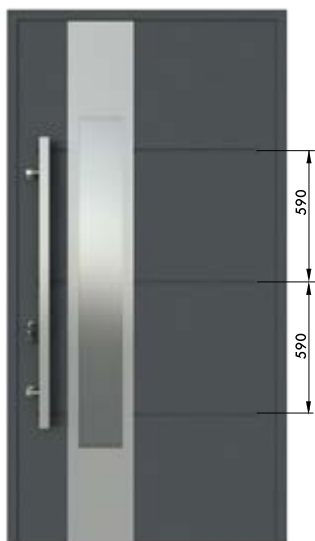
<sup>(2)</sup> - В стоимость электрического замка с дневной функцией входит скрытый доводчик.



## Исполнение одностворчатых дверей

- Система:** Aluprof MB86SI+ - профиль с терморазрывом, (D1PM), подпороговый профиль выс. 30 [мм] для «теплого» монтажа.
- Фурнитура:** автоматический замок Fuhr с блокируемыми ригелями и дневной функцией, сертифицированным вкладышем класса С с пятью ключами, сервисным ключом и фурнитурой стационарной ручкой - нажимной ручкой из нержавеющей стали на прямоугольной разделенной накладке, устанавливаемые на краю створки (стационарные ручки на выбор см. стр. 8, Рис. 14)<sup>(2)</sup>, три роликовые петли для дверей до 1200 x 2300 [мм], четыре роликовые петли для дверей до 1400 x 2500 [мм].
- Заполнение:** Образец 321 - двусторонне накладная панель с двусторонней аппликацией из нержавеющей стали, расположенной со стороны стационарной ручки, остеклением из трехкамерного стеклопакета, двусторонне безопасного O2 33.1 мат//O2 33.1 мат U=0,6 и тремя горизонтальными тиснениями, расположенными симметрично на створке двери.
- Цвета:**  
**специальные:** RAL 3000, RAL 5003, RAL 5004, RAL 6005, RAL 6009, RAL 6012, RAL 7006, RAL 7021, RAL 7024, RAL 7026, RAL 7035, RAL 7037, RAL 7043, RAL 7047, RAL 8011, RAL 8014, RAL 9001, RAL 9006, RAL 9007, RAL 9016, RAL 7016, RAL 1013, RAL 9010, RAL 9005, а также антрацит, чугун и кварц.  
**плёнка «под древесину» двусторонне:** опция недоступна для дверей с тиснениями.  
**DECOR «под древесину» двусторонне:** опция недоступна для дверей с тиснениями.
- Направление открывания:** правое или левое, открывающиеся наружу или внутрь.

## Образец 321



### Двери открываются наружу

Цвет дверей	До 1200x2300 [мм]	До 1400x2500 [мм]
Специальные цвета <sup>(1)</sup>	2709	3505

### Двери открываются внутрь

Цвет дверей	До 1200x2300 [мм]	До 1400x2500 [мм]
Специальные цвета <sup>(1)</sup>	2621	3414

## ДОПОЛНИТЕЛЬНЫЕ ОПЦИИ

Фурнитура нажимная ручка – нажимная ручка	- 178 за компл.
Фурнитура стационарная ручка – нажимная ручка, устанавливаемые в заполнении створки (стационарные ручки на выбор см. стр. 9, Рис. 15) <sup>(2)</sup>	<b>опция не доступна</b>
Дополнительный замок с вкладышем и воротком с внутренней стороны	+ 31 за шт.
Замок с электрическим двигателем autotronic без дневной функции и одноканальным считывателем отпечатков пальцев	+ 1352 за компл.
Замок с электрическим двигателем autotronic с дневной функцией и одноканальным считывателем отпечатков пальцев <sup>(3)</sup>	+ 1541 за компл.
Замок с электрическим двигателем autotronic без дневной функции и двухканальным считывателем отпечатков пальцев - второй канал для открывания ворот (в стоимость включен радиопередатчик)	+ 2201 за компл.
Замок с электрическим двигателем autotronic с дневной функцией и двухканальным считывателем отпечатков пальцев - второй канал для открывания ворот (в стоимость включен радиопередатчик) <sup>(3)</sup>	+ 2390 за компл.
Замок с электрическим двигателем autotronic без дневной функции и считывателем Bluetooth	+ 1289 за компл.
Замок с электрическим двигателем autotronic с дневной функцией и считывателем Bluetooth <sup>(3)</sup>	+ 1478 за компл.
Замок с электрическим двигателем autotronic без дневной функции и кодовой клавиатурой	+ 1226 за компл.
Замок с электрическим двигателем autotronic с дневной функцией и кодовой клавиатурой <sup>(3)</sup>	+ 1415 за компл.
Замена замка с электрическим двигателем с язычками на замок с электрическим двигателем с ригелями в виде крючков	+ 270 за компл.
Петли скрытые в профилях рамы и створки (3 шт.) в дверях до 1200x2300 [мм]	+ 550 за компл.
Петли скрытые в профилях рамы и створки (4 шт.) в дверях до 1400x2500 [мм]	+ 755 за компл.
Доводчик DORMA ITS 96 скрытый в створке двери	+ 176 за шт.
Датчик положения ригеля для подключения сигнализации	+ 63 за шт.
Электронный дверной глазок со звонком, памятью и камерой, которая фотографирует в инфракрасном диапазоне	+ 110 за шт.
Противовзломные болты для дверей, открывающихся наружу и оснащенных роликовыми петлями (2 шт.)	+ 39 за компл.
Отбойная пластина из нержавеющей стали (односторонний)	+ 47 за шт.
Дополнительный подпороговый профиль высотой 30 [мм]	+ 14 за м.
Фрамуги боковые или верхние	см. стр. 43
Другой вид стеклопакетов	см. стр. 45

<sup>(1)</sup> - Виды специальных цветов - см. стр. 8.

<sup>(2)</sup> - В стоимость фурнитуры входит автоматический замок с блокируемыми язычками и дневной функцией. К фурнитуре с дневной функцией Производитель рекомендует применение доводчика.

<sup>(3)</sup> - В стоимость электрического замка с дневной функцией входит скрытый доводчик.

## Исполнение одностворчатых дверей

- Система:** Aluprof MB86SI+ - профиль с терморазрывом, (D1PM), подпороговый профиль выс. 30 [мм] для «теплого» монтажа.
- Фурнитура:** автоматический замок Fuhr с блокируемыми ригелями и дневной функцией, сертифицированным вкладышем класса С с пятью ключами, сервисным ключом и фурнитурой стационарной ручкой - нажимной ручкой из нержавеющей стали на прямоугольной разделенной накладке, устанавливаемые на краю створки (стационарные ручки на выбор см. стр. 8, Рис. 14)<sup>(2)</sup>, три роликовые петли для дверей до 1200 x 2300 [мм], четыре роликовые петли для дверей до 1400 x 2500 [мм].
- Заполнение:** Образец 322 - двусторонне накладная панель с двусторонней аппликацией из нержавеющей стали, размещенной в центре створки, с остеклением из трехкамерного стеклопакета, двусторонне безопасного O2 33.1 мат//O2 33.1 мат U=0,6 и тремя горизонтальными тиснениями, расположенными симметрично на створке двери.
- Цвета:**  
**специальные:** RAL 3000, RAL 5003, RAL 5004, RAL 6005, RAL 6009, RAL 6012, RAL 7006, RAL 7021, RAL 7024, RAL 7026, RAL 7035, RAL 7037, RAL 7043, RAL 7047, RAL 8011, RAL 8014, RAL 9001, RAL 9006, RAL 9007, RAL 9016, RAL 7016, RAL 1013, RAL 9010, RAL 9005, а также антрацит, чугун и кварц.  
**плёнка «под древесину» двусторонне:** опция недоступна для дверей с тиснениями.  
**DECOR «под древесину» двусторонне:** опция недоступна для дверей с тиснениями.
- Направление открывания:** правое или левое, открывающиеся наружу или внутрь.

## Образец 322



### Двери открываются наружу

Цвет дверей	До 1200x2300 [мм]	До 1400x2500 [мм]
Специальные цвета <sup>(1)</sup>	2709	3505

### Двери открываются внутрь

Цвет дверей	До 1200x2300 [мм]	До 1400x2500 [мм]
Специальные цвета <sup>(1)</sup>	2621	3414

## ДОПОЛНИТЕЛЬНЫЕ ОПЦИИ

Фурнитура нажимная ручка – нажимная ручка	- 178 за компл.
Фурнитура стационарная ручка – нажимная ручка, устанавливаемые в заполнении створки (стационарные ручки на выбор см. стр. 9, Рис. 15) <sup>(2)</sup>	+ 101 за компл.
Дополнительный замок с вкладышем и воротком с внутренней стороны	+ 31 за шт.
Замок с электрическим двигателем autotronic без дневной функции и одноканальным считывателем отпечатков пальцев	+ 1352 за компл.
Замок с электрическим двигателем autotronic с дневной функцией и одноканальным считывателем отпечатков пальцев <sup>(3)</sup>	+ 1541 за компл.
Замок с электрическим двигателем autotronic без дневной функции и двухканальным считывателем отпечатков пальцев - второй канал для открывания ворот (в стоимость включен радиопередатчик)	+ 2201 за компл.
Замок с электрическим двигателем autotronic с дневной функцией и двухканальным считывателем отпечатков пальцев - второй канал для открывания ворот (в стоимость включен радиопередатчик) <sup>(3)</sup>	+ 2390 за компл.
Замок с электрическим двигателем autotronic без дневной функции и считывателем Bluetooth	+ 1289 за компл.
Замок с электрическим двигателем autotronic с дневной функцией и считывателем Bluetooth <sup>(3)</sup>	+ 1478 за компл.
Замок с электрическим двигателем autotronic без дневной функции и кодовой клавиатурой	+ 1226 за компл.
Замок с электрическим двигателем autotronic с дневной функцией и кодовой клавиатурой <sup>(3)</sup>	+ 1415 за компл.
Замена замка с электрическим двигателем с язычками на замок с электрическим двигателем с ригелями в виде крючков	+ 270 за компл.
Петли скрытые в профилях рамы и створки (3 шт.) в дверях до 1200x2300 [мм]	+ 550 за компл.
Петли скрытые в профилях рамы и створки (4 шт.) в дверях до 1400x2500 [мм]	+ 755 за компл.
Доводчик DORMA ITS 96 скрытый в створке двери	+ 176 за шт.
Датчик положения ригеля для подключения сигнализации	+ 63 за шт.
Электронный дверной глазок со звонком, памятью и камерой, которая фотографирует в инфракрасном диапазоне	+ 110 за шт.
Противовзломные болты для дверей, открывающихся наружу и оснащенных роликовыми петлями (2 шт.)	+ 39 за компл.
Отбойная пластина из нержавеющей стали (односторонний)	+ 47 за шт.
Дополнительный подпороговый профиль высотой 30 [мм]	+ 14 за м.
Фрамуги боковые или верхние	см. стр. 43
Другой вид стеклопакетов	см. стр. 45

<sup>(1)</sup> - Виды специальных цветов - см. стр. 8.

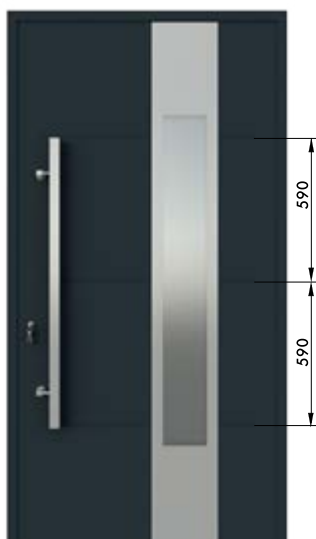
<sup>(2)</sup> - В стоимость фурнитуры входит автоматический замок с блокируемыми язычками и дневной функцией. К фурнитуре с дневной функцией Производитель рекомендует применение доводчика.

<sup>(3)</sup> - В стоимость электрического замка с дневной функцией входит скрытый доводчик.

## Исполнение одностворчатых дверей

- Система:** Aluprof MB86SI+ - профиль с терморазрывом, (D1PM), подпороговый профиль выс. 30 [мм] для «теплого» монтажа.
- Фурнитура:** автоматический замок Fuhr с блокируемыми ригелями и дневной функцией, сертифицированным вкладышем класса С с пятью ключами, сервисным ключом и фурнитурой стационарной ручкой - нажимной ручкой из нержавеющей стали на прямоугольной разделенной накладке, устанавливаемые на краю створки (стационарные ручки на выбор см. стр. 8, Рис. 14)<sup>2)</sup>, три роликовые петли для дверей до 1200 x 2300 [мм], четыре роликовые петли для дверей до 1400 x 2500 [мм].
- Заполнение:** Образец 323 - двусторонне накладная панель с двусторонней аппликацией из нержавеющей стали со стороны петель, остеклением из трехкамерного стеклопакета, двусторонне безопасного O2 33.1 мат//O2 33.1 мат U=0,6 и тремя горизонтальными тиснениями, расположенными симметрично на створке двери.
- Цвета:**  
**специальные:** RAL 3000, RAL 5003, RAL 5004, RAL 6005, RAL 6009, RAL 6012, RAL 7006, RAL 7021, RAL 7024, RAL 7026, RAL 7035, RAL 7037, RAL 7043, RAL 7047, RAL 8011, RAL 8014, RAL 9001, RAL 9006, RAL 9007, RAL 9016, RAL 7016, RAL 1013, RAL 9010, RAL 9005, а также антрацит, чугун и кварц.  
**плёнка «под древесину» двусторонне:** опция недоступна для дверей с тиснениями.  
**DECOR «под древесину» двусторонне:** опция недоступна для дверей с тиснениями.
- Направление открывания:** правое или левое, открывающиеся наружу или внутрь.

## Образец 323



### Двери открываются наружу

Цвет дверей	До 1200x2300 [мм]	До 1400x2500 [мм]
Специальные цвета <sup>(1)</sup>	2709	3505

### Двери открываются внутрь

Цвет дверей	До 1200x2300 [мм]	До 1400x2500 [мм]
Специальные цвета <sup>(1)</sup>	2621	3414

## ДОПОЛНИТЕЛЬНЫЕ ОПЦИИ

Фурнитура нажимная ручка – нажимная ручка	- 178 за компл.
Фурнитура стационарная ручка – нажимная ручка, устанавливаемые в заполнении створки (стационарные ручки на выбор см. стр. 9, Рис. 15) <sup>2)</sup>	+ 101 за компл.
Дополнительный замок с вкладышем и воротком с внутренней стороны	+ 31 за шт.
Замок с электрическим двигателем autotronic без дневной функции и одноканальным считывателем отпечатков пальцев	+ 1352 за компл.
Замок с электрическим двигателем autotronic с дневной функцией и одноканальным считывателем отпечатков пальцев <sup>3)</sup>	+ 1541 за компл.
Замок с электрическим двигателем autotronic без дневной функции и двухканальным считывателем отпечатков пальцев - второй канал для открывания ворот (в стоимость включен радиопередатчик)	+ 2201 за компл.
Замок с электрическим двигателем autotronic с дневной функцией и двухканальным считывателем отпечатков пальцев - второй канал для открывания ворот (в стоимость включен радиопередатчик) <sup>3)</sup>	+ 2390 за компл.
Замок с электрическим двигателем autotronic без дневной функции и считывателем Bluetooth	+ 1289 за компл.
Замок с электрическим двигателем autotronic с дневной функцией и считывателем Bluetooth <sup>3)</sup>	+ 1478 за компл.
Замок с электрическим двигателем autotronic без дневной функции и кодовой клавиатурой	+ 1226 за компл.
Замок с электрическим двигателем autotronic с дневной функцией и кодовой клавиатурой <sup>3)</sup>	+ 1415 за компл.
Замена замка с электрическим двигателем с язычками на замок с электрическим двигателем с ригелями в виде крючков	+ 270 за компл.
Петли скрытые в профилях рамы и створки (3 шт.) в дверях до 1200x2300 [мм]	+ 550 за компл.
Петли скрытые в профилях рамы и створки (4 шт.) в дверях до 1400x2500 [мм]	+ 755 за компл.
Доводчик DORMA ITS 96 скрытый в створке двери	+ 176 за шт.
Датчик положения ригеля для подключения сигнализации	+ 63 за шт.
Электронный дверной глазок со звонком, памятью и камерой, которая фотографирует в инфракрасном диапазоне	+ 110 за шт.
Противовзломные болты для дверей, открывающихся наружу и оснащенных роликовыми петлями (2 шт.)	+ 39 за компл.
Отбойная пластина из нержавеющей стали (односторонний)	+ 47 за шт.
Дополнительный подпороговый профиль высотой 30 [мм]	+ 14 за м.
Фрамуги боковые или верхние	см. стр. 43
Другой вид стеклопакетов	см. стр. 45

<sup>(1)</sup> - Виды специальных цветов - см. стр. 8.

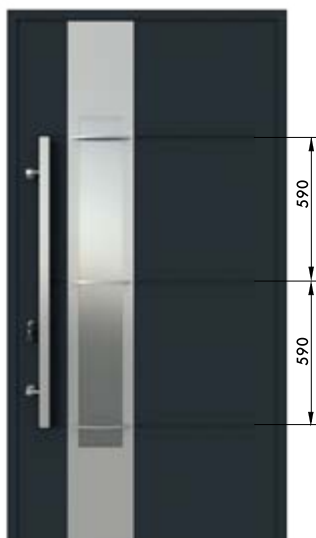
<sup>(2)</sup> - В стоимость фурнитуры входит автоматический замок с блокируемыми язычками и дневной функцией. К фурнитуре с дневной функцией Производитель рекомендует применение доводчика.

<sup>(3)</sup> - В стоимость электрического замка с дневной функцией входит скрытый доводчик.

## Исполнение одностворчатых дверей

- Система:** Aluprof MB86SI+ - профиль с терморазрывом, (D1PM), подпороговый профиль выс. 30 [мм] для «теплого» монтажа.
- Фурнитура:** автоматический замок Fuhr с блокируемыми ригелями и дневной функцией, сертифицированным вкладышем класса С с пятью ключами, сервисным ключом и фурнитурой стационарной ручкой - нажимной ручкой из нержавеющей стали на прямоугольной разделенной накладке, устанавливаемые на краю створки (стационарные ручки на выбор см. стр. 8, Рис. 14)<sup>(2)</sup>, три роликовые петли для дверей до 1200 x 2300 [мм], четыре роликовые петли для дверей до 1400 x 2500 [мм].
- Заполнение:** Образец 324 - двусторонне накладная панель с двусторонней аппликацией из нержавеющей стали, размещенной со стороны стационарной ручки, с наружной стороны расположены аппликации 3D, выполненные из нержавеющей стали, с остеклением из трехкамерного стеклопакета, двусторонне безопасного O2 33.1 мат//O2 33.1 мат U=0,6 и тремя горизонтальными тиснениями, расположенными симметрично на створке двери.
- Цвета:**
  - специальные:** RAL 3000, RAL 5003, RAL 5004, RAL 6005, RAL 6009, RAL 6012, RAL 7006, RAL 7021, RAL 7024, RAL 7026, RAL 7035, RAL 7037, RAL 7043, RAL 7047, RAL 8011, RAL 8014, RAL 9001, RAL 9006, RAL 9007, RAL 9016, RAL 7016, RAL 1013, RAL 9010, RAL 9005, а также антрацит, чугун и кварц.
  - плёнка «под древесину» двусторонне:** опция недоступна для дверей с тиснениями.
  - DECOR «под древесину» двусторонне:** опция недоступна для дверей с тиснениями.
- Направление открывания:** правое или левое, открывающиеся наружу или внутрь.

## Образец 324



### Двери открываются наружу

Цвет дверей	До 1200x2300 [мм]	До 1400x2500 [мм]
Специальные цвета <sup>(1)</sup>	2838	3635

### Двери открываются внутрь

Цвет дверей	До 1200x2300 [мм]	До 1400x2500 [мм]
Специальные цвета <sup>(1)</sup>	2750	3513

## ДОПОЛНИТЕЛЬНЫЕ ОПЦИИ

Фурнитура нажимная ручка – нажимная ручка	- 178 за компл.
Фурнитура стационарная ручка – нажимная ручка, устанавливаемые в заполнении створки (стационарные ручки на выбор см. стр. 9, Рис. 15) <sup>(2)</sup>	<b>опция не доступна</b>
Дополнительный замок с вкладышем и воротком с внутренней стороны	+ 31 за шт.
Замок с электрическим двигателем autotronic без дневной функции и одноканальным считывателем отпечатков пальцев	+ 1352 за компл.
Замок с электрическим двигателем autotronic с дневной функцией и одноканальным считывателем отпечатков пальцев <sup>(3)</sup>	+ 1541 за компл.
Замок с электрическим двигателем autotronic без дневной функции и двухканальным считывателем отпечатков пальцев - второй канал для открывания ворот (в стоимость включен радиопередатчик)	+ 2201 за компл.
Замок с электрическим двигателем autotronic с дневной функцией и двухканальным считывателем отпечатков пальцев - второй канал для открывания ворот (в стоимость включен радиопередатчик) <sup>(3)</sup>	+ 2390 за компл.
Замок с электрическим двигателем autotronic без дневной функции и считывателем Bluetooth	+ 1289 за компл.
Замок с электрическим двигателем autotronic с дневной функцией и считывателем Bluetooth <sup>(3)</sup>	+ 1478 за компл.
Замок с электрическим двигателем autotronic без дневной функции и кодовой клавиатурой	+ 1226 за компл.
Замок с электрическим двигателем autotronic с дневной функцией и кодовой клавиатурой <sup>(3)</sup>	+ 1415 за компл.
Замена замка с электрическим двигателем с язычками на замок с электрическим двигателем с ригелями в виде крючков	+ 270 за компл.
Петли скрытые в профилях рамы и створки (3 шт.) в дверях до 1200x2300 [мм]	+ 550 за компл.
Петли скрытые в профилях рамы и створки (4 шт.) в дверях до 1400x2500 [мм]	+ 755 за компл.
Доводчик DORMA ITS 96 скрытый в створке двери	+ 176 за шт.
Датчик положения ригеля для подключения сигнализации	+ 63 за шт.
Электронный дверной глазок со звонком, памятью и камерой, которая фотографирует в инфракрасном диапазоне	+ 110 за шт.
Противовзломные болты для дверей, открывающихся наружу и оснащенных роликовыми петлями (2 шт.)	+ 39 за компл.
Отбойная пластина из нержавеющей стали (односторонний)	+ 47 за шт.
Дополнительный подпороговый профиль высотой 30 [мм]	+ 14 за м.
Фрамуги боковые или верхние	см. стр. 43
Другой вид стеклопакетов	см. стр. 45

<sup>(1)</sup> - Виды специальных цветов - см. стр. 8.

<sup>(2)</sup> - В стоимость фурнитуры входит автоматический замок с блокируемыми язычками и дневной функцией. К фурнитуре с дневной функцией Производитель рекомендует применение доводчика.

<sup>(3)</sup> - В стоимость электрического замка с дневной функцией входит скрытый доводчик.

## Исполнение одностворчатых дверей

- Система:** Aluprof MB86SI+ - профиль с терморазрывом, (D1PM), подпороговый профиль выс. 30 [мм] для «теплого» монтажа.
- Фурнитура:** автоматический замок Fuhr с блокируемыми ригелями и дневной функцией, сертифицированным вкладышем класса С с пятью ключами, сервисным ключом и фурнитурой стационарной ручкой - нажимной ручкой из нержавеющей стали на прямоугольной разделенной накладке, устанавливаемые на краю створки (стационарные ручки на выбор см. стр. 8, Рис. 14)<sup>(2)</sup>, три роликовые петли для дверей до 1200 x 2300 [мм], четыре роликовые петли для дверей до 1400 x 2500 [мм].
- Заполнение:** Образец 325 - двусторонне накладная панель с двусторонней аппликацией из нержавеющей стали, размещенной в центре створки, с наружной стороны расположены аппликации 3D, выполненные из нержавеющей стали, с остеклением из трехкамерного стеклопакета, двусторонне безопасного O2 33.1 мат//O2 33.1 мат U=0,6 и тремя горизонтальными тиснениями, расположенными симметрично на створке двери.
- Цвета:**  
**специальные:** RAL 3000, RAL 5003, RAL 5004, RAL 6005, RAL 6009, RAL 6012, RAL 7006, RAL 7021, RAL 7024, RAL 7026, RAL 7035, RAL 7037, RAL 7043, RAL 7047, RAL 8011, RAL 8014, RAL 9001, RAL 9006, RAL 9007, RAL 9016, RAL 7016, RAL 1013, RAL 9010, RAL 9005, а также антрацит, чугун и кварц.  
**плёнка «под древесину» двусторонне:** опция недоступна для дверей с тиснениями.  
**DECOR «под древесину» двусторонне:** опция недоступна для дверей с тиснениями.
- Направление открывания:** правое или левое, открывающиеся наружу или внутрь.

## Образец 325



### Двери открываются наружу

Цвет дверей	До 1200x2300 [мм]	До 1400x2500 [мм]
Специальные цвета <sup>(1)</sup>	2838	3635

### Двери открываются внутрь

Цвет дверей	До 1200x2300 [мм]	До 1400x2500 [мм]
Специальные цвета <sup>(1)</sup>	2750	3513

## ДОПОЛНИТЕЛЬНЫЕ ОПЦИИ

Фурнитура нажимная ручка – нажимная ручка	- 178 за компл.
Фурнитура стационарная ручка – нажимная ручка, устанавливаемые в заполнении створки (стационарные ручки на выбор см. стр. 9, Рис. 15) <sup>(2)</sup>	+ 101 за компл.
Дополнительный замок с вкладышем и воротком с внутренней стороны	+ 31 за шт.
Замок с электрическим двигателем autotronic без дневной функции и одноканальным считывателем отпечатков пальцев	+ 1352 за компл.
Замок с электрическим двигателем autotronic с дневной функцией и одноканальным считывателем отпечатков пальцев <sup>(3)</sup>	+ 1541 за компл.
Замок с электрическим двигателем autotronic без дневной функции и двухканальным считывателем отпечатков пальцев - второй канал для открывания ворот (в стоимость включен радиопередатчик)	+ 2201 за компл.
Замок с электрическим двигателем autotronic с дневной функцией и двухканальным считывателем отпечатков пальцев - второй канал для открывания ворот (в стоимость включен радиопередатчик) <sup>(3)</sup>	+ 2390 за компл.
Замок с электрическим двигателем autotronic без дневной функции и считывателем Bluetooth	+ 1289 за компл.
Замок с электрическим двигателем autotronic с дневной функцией и считывателем Bluetooth <sup>(3)</sup>	+ 1478 за компл.
Замок с электрическим двигателем autotronic без дневной функции и кодовой клавиатурой	+ 1226 за компл.
Замок с электрическим двигателем autotronic с дневной функцией и кодовой клавиатурой <sup>(3)</sup>	+ 1415 за компл.
Замена замка с электрическим двигателем с язычками на замок с электрическим двигателем с ригелями в виде крючков	+ 270 за компл.
Петли скрытые в профилях рамы и створки (3 шт.) в дверях до 1200x2300 [мм]	+ 550 за компл.
Петли скрытые в профилях рамы и створки (4 шт.) в дверях до 1400x2500 [мм]	+ 755 за компл.
Доводчик DORMA ITS 96 скрытый в створке двери	+ 176 за шт.
Датчик положения ригеля для подключения сигнализации	+ 63 за шт.
Электронный дверной глазок со звонком, памятью и камерой, которая фотографирует в инфракрасном диапазоне	+ 110 за шт.
Противовзломные болты для дверей, открывающихся наружу и оснащенных роликовыми петлями (2 шт.)	+ 39 за компл.
Отбойная пластина из нержавеющей стали (односторонний)	+ 47 за шт.
Дополнительный подпороговый профиль высотой 30 [мм]	+ 14 за м.
Фрамуги боковые или верхние	см. стр. 43
Другой вид стеклопакетов	см. стр. 45

<sup>(1)</sup> - Виды специальных цветов - см. стр. 8.

<sup>(2)</sup> - В стоимость фурнитуры входит автоматический замок с блокируемыми язычками и дневной функцией. К фурнитуре с дневной функцией Производитель рекомендует применение доводчика.

<sup>(3)</sup> - В стоимость электрического замка с дневной функцией входит скрытый доводчик.

## Исполнение одностворчатых дверей

- Система:** Aluprof MB86SI+ - профиль с терморазрывом, (D1PM), подпороговый профиль выс. 30 [мм] для «теплого» монтажа.
- Фурнитура:** автоматический замок Fuhr с блокируемыми ригелями и дневной функцией, сертифицированным вкладышем класса С с пятью ключами, сервисным ключом и фурнитурой стационарной ручкой - нажимной ручкой из нержавеющей стали на прямоугольной разделенной накладке, устанавливаемые на краю створки (стационарные ручки на выбор см. стр. 8, Рис. 14)<sup>(2)</sup>, три роликовые петли для дверей до 1200 x 2300 [мм], четыре роликовые петли для дверей до 1400 x 2500 [мм].
- Заполнение:** Образец 326 - двусторонне накладная панель с двусторонней аппликацией из нержавеющей стали, размещенной со стороны петель, с наружной стороны расположены аппликации 3D, выполненные из нержавеющей стали, с остеклением из трехкамерного стеклопакета, двусторонне безопасного O2 33.1 мат//O2 33.1 мат U=0,6 и тремя горизонтальными тиснениями, расположенными симметрично на створке двери.
- Цвета:**
  - специальные:** RAL 3000, RAL 5003, RAL 5004, RAL 6005, RAL 6009, RAL 6012, RAL 7006, RAL 7021, RAL 7024, RAL 7026, RAL 7035, RAL 7037, RAL 7043, RAL 7047, RAL 8011, RAL 8014, RAL 9001, RAL 9006, RAL 9007, RAL 9016, RAL 7016, RAL 1013, RAL 9010, RAL 9005, а также антрацит, чугун и кварц.
  - плёнка «под древесину» двусторонне:** опция недоступна для дверей с тиснениями.
  - DECOR «под древесину» двусторонне:** опция недоступна для дверей с тиснениями.
- Направление открывания:** правое или левое, открывающиеся наружу или внутрь.

## Образец 326



### Двери открываются наружу

Цвет дверей	До 1200x2300 [мм]	До 1400x2500 [мм]
Специальные цвета <sup>(1)</sup>	2838	3635

### Двери открываются внутрь

Цвет дверей	До 1200x2300 [мм]	До 1400x2500 [мм]
Специальные цвета <sup>(1)</sup>	2750	3513

## ДОПОЛНИТЕЛЬНЫЕ ОПЦИИ

Фурнитура нажимная ручка – нажимная ручка	- 178 за компл.
Фурнитура стационарная ручка – нажимная ручка, устанавливаемые в заполнении створки (стационарные ручки на выбор см. стр. 9, Рис. 15) <sup>(2)</sup>	+ 101 за компл.
Дополнительный замок с вкладышем и воротком с внутренней стороны	+ 31 за шт.
Замок с электрическим двигателем autotronic без дневной функции и одноканальным считывателем отпечатков пальцев	+ 1352 за компл.
Замок с электрическим двигателем autotronic с дневной функцией и одноканальным считывателем отпечатков пальцев <sup>(3)</sup>	+ 1541 за компл.
Замок с электрическим двигателем autotronic без дневной функции и двухканальным считывателем отпечатков пальцев - второй канал для открывания ворот (в стоимость включен радиопередатчик)	+ 2201 за компл.
Замок с электрическим двигателем autotronic с дневной функцией и двухканальным считывателем отпечатков пальцев - второй канал для открывания ворот (в стоимость включен радиопередатчик) <sup>(3)</sup>	+ 2390 за компл.
Замок с электрическим двигателем autotronic без дневной функции и считывателем Bluetooth	+ 1289 за компл.
Замок с электрическим двигателем autotronic с дневной функцией и считывателем Bluetooth <sup>(3)</sup>	+ 1478 за компл.
Замок с электрическим двигателем autotronic без дневной функции и кодовой клавиатурой	+ 1226 за компл.
Замок с электрическим двигателем autotronic с дневной функцией и кодовой клавиатурой <sup>(3)</sup>	+ 1415 за компл.
Замена замка с электрическим двигателем с язычками на замок с электрическим двигателем с ригелями в виде крючков	+ 270 за компл.
Петли скрытые в профилях рамы и створки (3 шт.) в дверях до 1200x2300 [мм]	+ 550 за компл.
Петли скрытые в профилях рамы и створки (4 шт.) в дверях до 1400x2500 [мм]	+ 755 за компл.
Доводчик DORMA ITS 96 скрытый в створке двери	+ 176 за шт.
Датчик положения ригеля для подключения сигнализации	+ 63 за шт.
Электронный дверной глазок со звонком, памятью и камерой, которая фотографирует в инфракрасном диапазоне	+ 110 за шт.
Противовзломные болты для дверей, открывающихся наружу и оснащенных роликовыми петлями (2 шт.)	+ 39 за компл.
Отбойная пластина из нержавеющей стали (односторонний)	+ 47 за шт.
Дополнительный подпороговый профиль высотой 30 [мм]	+ 14 за м.
Фрамуги боковые или верхние	см. стр. 43
Другой вид стеклопакетов	см. стр. 45

<sup>(1)</sup> - Виды специальных цветов - см. стр. 8.

<sup>(2)</sup> - В стоимость фурнитуры входит автоматический замок с блокируемыми язычками и дневной функцией. К фурнитуре с дневной функцией Производитель рекомендует применение доводчика.

<sup>(3)</sup> - В стоимость электрического замка с дневной функцией входит скрытый доводчик.

## Исполнение одностворчатых дверей

- Система:** Aluprof MB86SI+ - профиль с терморазрывом, (D1PM), подпороговый профиль выс. 30 [мм] для «теплого» монтажа.
- Фурнитура:** автоматический замок Fuhr с блокируемыми ригелями и дневной функцией, сертифицированным вкладышем класса С с пятью ключами, сервисным ключом и фурнитурой стационарной ручкой - нажимной ручкой из нержавеющей стали на прямоугольной разделенной накладке, устанавливаемые на краю створки (стационарные ручки на выбор см. стр. 8, Рис. 14)<sup>(2)</sup>, три роликовые петли для дверей до 1200 x 2300 [мм], четыре роликовые петли для дверей до 1400 x 2500 [мм].
- Заполнение:** Образец 331 - двусторонне накладная панель с двусторонней аппликацией из нержавеющей стали, размещенной в центре створки, с остеклением из трехкамерного стеклопакета, двусторонне безопасного O2 33.1 мат//O2 33.1 мат U=0,6.
- Цвета:**
  - специальные:** RAL 3000, RAL 5003, RAL 5004, RAL 6005, RAL 6009, RAL 6012, RAL 7006, RAL 7021, RAL 7024, RAL 7026, RAL 7035, RAL 7037, RAL 7043, RAL 7047, RAL 8011, RAL 8014, RAL 9001, RAL 9006, RAL 9007, RAL 9016, RAL 7016, RAL 1013, RAL 9010, RAL 9005, а также антрацит, чугун и кварц.
  - плёнка «под древесину» (двусторонне):** доступные цвета см. стр. 8.
  - DECOR «под древесину» двусторонне:** доступные цвета
- Направление открывания:** правое или левое, открывающиеся наружу или внутрь.

## Образец 331



### Двери открываются наружу

Цвет дверей	До 1200x2300 [мм]	До 1400x2500 [мм]
Специальные цвета <sup>(1)</sup>	2631	3382
Плёнка «под древесину» <sup>(1)</sup>	2898	3697
Декор <sup>(1)</sup>	2631	3425

### Двери открываются внутрь

Цвет дверей	До 1200x2300 [мм]	До 1400x2500 [мм]
Специальные цвета <sup>(1)</sup>	2547	3266
Плёнка «под древесину» <sup>(1)</sup>	2814	3580
Декор <sup>(1)</sup>	2547	3308

## ДОПОЛНИТЕЛЬНЫЕ ОПЦИИ

Фурнитура нажимная ручка – нажимная ручка	- 178 за компл.
Фурнитура стационарная ручка – нажимная ручка, устанавливаемые в заполнении створки (стационарные ручки на выбор см. стр. 9, Рис. 15) <sup>(2)</sup>	+ 101 за компл.
Дополнительный замок с вкладышем и воротком с внутренней стороны	+ 31 за шт.
Замок с электрическим двигателем autotronic без дневной функции и одноканальным считывателем отпечатков пальцев	+ 1352 за компл.
Замок с электрическим двигателем autotronic с дневной функцией и одноканальным считывателем отпечатков пальцев <sup>(3)</sup>	+ 1541 за компл.
Замок с электрическим двигателем autotronic без дневной функции и двухканальным считывателем отпечатков пальцев - второй канал для открывания ворот (в стоимость включен радиопередатчик)	+ 2201 за компл.
Замок с электрическим двигателем autotronic с дневной функцией и двухканальным считывателем отпечатков пальцев - второй канал для открывания ворот (в стоимость включен радиопередатчик) <sup>(3)</sup>	+ 2390 за компл.
Замок с электрическим двигателем autotronic без дневной функции и считывателем Bluetooth	+ 1289 за компл.
Замок с электрическим двигателем autotronic с дневной функцией и считывателем Bluetooth <sup>(3)</sup>	+ 1478 за компл.
Замок с электрическим двигателем autotronic без дневной функции и кодовой клавиатурой	+ 1226 за компл.
Замок с электрическим двигателем autotronic с дневной функцией и кодовой клавиатурой <sup>(3)</sup>	+ 1415 за компл.
Замена замка с электрическим двигателем с язычками на замок с электрическим двигателем с ригелями в виде крючков	+ 270 за компл.
Петли скрытые в профилях рамы и створки (3 шт.) в дверях до 1200x2300 [мм]	+ 550 за компл.
Петли скрытые в профилях рамы и створки (4 шт.) в дверях до 1400x2500 [мм]	+ 755 за компл.
Доводчик DORMA ITS 96 скрытый в створке двери	+ 176 за шт.
Датчик положения ригеля для подключения сигнализации	+ 63 за шт.
Электронный дверной глазок со звонком, памятью и камерой, которая фотографирует в инфракрасном диапазоне	+ 110 за шт.
Противовзломные болты для дверей, открывающихся наружу и оснащенных роликовыми петлями (2 шт.)	+ 39 за компл.
Отбойная пластина из нержавеющей стали (односторонний)	+ 47 за шт.
Дополнительный подпороговый профиль высотой 30 [мм]	+ 14 за м.
Фрамуги боковые или верхние	см. стр. 43
Другой вид стеклопакетов	см. стр. 45

<sup>(1)</sup> - Максимальные размеры дверей в пленке «под древесину» или цвета DECOR, виды специальных цветов - см. стр. 8.

<sup>(2)</sup> - В стоимость фурнитуры входит автоматический замок с блокируемыми язычками и дневной функцией. К фурнитуре с дневной функцией Производитель рекомендует применение доводчика.

<sup>(3)</sup> - В стоимость электрического замка с дневной функцией входит скрытый доводчик.

## Исполнение одностворчатых дверей

- Система:** Aluprof MB86SI+ - профиль с терморазрывом, (D1PM), подпороговый профиль выс. 30 [мм] для «теплого» монтажа.
- Фурнитура:** автоматический замок Fuhr с блокируемыми ригелями и дневной функцией, сертифицированным вкладышем класса С с пятью ключами, сервисным ключом и фурнитурой стационарной ручкой - нажимной ручкой из нержавеющей стали на прямоугольной разделенной накладке, устанавливаемые на краю створки (стационарные ручки на выбор см. стр. 8, Рис. 14)<sup>(2)</sup>, три роликовые петли для дверей до 1200 x 2300 [мм], четыре роликовые петли для дверей до 1400 x 2500 [мм].
- Заполнение:** Образец 332 - двусторонне накладная панель с двусторонней аппликацией из нержавеющей стали, размещенной в центре створки, с остеклением из трехкамерного стеклопакета, двусторонне безопасного O2 33.1 мат//O2 33.1 мат U=0,6.
- Цвета:**  
**специальные:** RAL 3000, RAL 5003, RAL 5004, RAL 6005, RAL 6009, RAL 6012, RAL 7006, RAL 7021, RAL 7024, RAL 7026, RAL 7035, RAL 7037, RAL 7043, RAL 7047, RAL 8011, RAL 8014, RAL 9001, RAL 9006, RAL 9007, RAL 9016, RAL 7016, RAL 1013, RAL 9010, RAL 9005, а также антрацит, чугун и кварц.  
**плёнка «под древесину» (двусторонне):** доступные цвета см. стр. 8.  
**DECOR «под древесину» двусторонне:** доступные цвета
- Направление открывания:** правое или левое, открывающиеся наружу или внутрь.

## Образец 332



### Двери открываются наружу

Цвет дверей	До 1200x2300 [мм]	До 1400x2500 [мм]
Специальные цвета <sup>(1)</sup>	2698	3453
Плёнка «под древесину» <sup>(1)</sup>	2965	3767
Декор <sup>(1)</sup>	2698	3495

### Двери открываются внутрь

Цвет дверей	До 1200x2300 [мм]	До 1400x2500 [мм]
Специальные цвета <sup>(1)</sup>	2615	3336
Плёнка «под древесину» <sup>(1)</sup>	2882	3651
Декор <sup>(1)</sup>	2615	3379

## ДОПОЛНИТЕЛЬНЫЕ ОПЦИИ

Фурнитура нажимная ручка – нажимная ручка	- 178 за компл.
Фурнитура стационарная ручка – нажимная ручка, устанавливаемые в заполнении створки (стационарные ручки на выбор см. стр. 9, Рис. 15) <sup>(2)</sup>	+ 101 за компл.
Дополнительный замок с вкладышем и воротком с внутренней стороны	+ 31 за шт.
Замок с электрическим двигателем autotronic без дневной функции и одноканальным считывателем отпечатков пальцев	+ 1352 за компл.
Замок с электрическим двигателем autotronic с дневной функцией и одноканальным считывателем отпечатков пальцев <sup>(3)</sup>	+ 1541 за компл.
Замок с электрическим двигателем autotronic без дневной функции и двухканальным считывателем отпечатков пальцев - второй канал для открывания ворот (в стоимость включен радиопередатчик)	+ 2201 за компл.
Замок с электрическим двигателем autotronic с дневной функцией и двухканальным считывателем отпечатков пальцев - второй канал для открывания ворот (в стоимость включен радиопередатчик) <sup>(3)</sup>	+ 2390 за компл.
Замок с электрическим двигателем autotronic без дневной функции и считывателем Bluetooth	+ 1289 за компл.
Замок с электрическим двигателем autotronic с дневной функцией и считывателем Bluetooth <sup>(3)</sup>	+ 1478 за компл.
Замок с электрическим двигателем autotronic без дневной функции и кодовой клавиатурой	+ 1226 за компл.
Замок с электрическим двигателем autotronic с дневной функцией и кодовой клавиатурой <sup>(3)</sup>	+ 1415 за компл.
Замена замка с электрическим двигателем с язычками на замок с электрическим двигателем с ригелями в виде крючков	+ 270 за компл.
Петли скрытые в профилях рамы и створки (3 шт.) в дверях до 1200x2300 [мм]	+ 550 за компл.
Петли скрытые в профилях рамы и створки (4 шт.) в дверях до 1400x2500 [мм]	+ 755 за компл.
Доводчик DORMA ITS 96 скрытый в створке двери	+ 176 за шт.
Датчик положения ригеля для подключения сигнализации	+ 63 за шт.
Электронный дверной глазок со звонком, памятью и камерой, которая фотографирует в инфракрасном диапазоне	+ 110 за шт.
Противовзломные болты для дверей, открывающихся наружу и оснащенных роликовыми петлями (2 шт.)	+ 39 за компл.
Отбойная пластина из нержавеющей стали (односторонний)	+ 47 за шт.
Дополнительный подпороговый профиль высотой 30 [мм]	+ 14 за м.
Фрамуги боковые или верхние	см. стр. 43
Другой вид стеклопакетов	см. стр. 45

<sup>(1)</sup> - Максимальные размеры дверей в пленке «под древесину» или цвета DECOR, виды специальных цветов - см. стр. 8.

<sup>(2)</sup> - В стоимость фурнитуры входит автоматический замок с блокируемыми язычками и дневной функцией. К фурнитуре с дневной функцией Производитель рекомендует применение доводчика.

<sup>(3)</sup> - В стоимость электрического замка с дневной функцией входит скрытый доводчик.



## Исполнение одностворчатых дверей

- Система:** Aluprof MB86SI+ - профиль с терморазрывом, (D1PM), подпороговый профиль выс. 30 [мм] для «теплого» монтажа.
- Фурнитура:** автоматический замок Fuhr с блокируемыми ригелями и дневной функцией, сертифицированным вкладышем класса С с пятью ключами, сервисным ключом и фурнитурой стационарной ручкой - нажимной ручкой из нержавеющей стали на прямоугольной разделенной накладке, устанавливаемые на краю створки (стационарные ручки на выбор см. стр. 8, Рис. 14)<sup>(2)</sup>, три роликовые петли для дверей до 1200 x 2300 [мм], четыре роликовые петли для дверей до 1400 x 2500 [мм].
- Заполнение:** Образец 333 - двусторонне накладная панель с двусторонней аппликацией из нержавеющей стали, размещенной в центре створки, с остеклением из трехкамерного стеклопакета, двусторонне безопасного O2 33.1 мат//O2 33.1 мат U=0,6.
- Цвета:**
  - специальные:** RAL 3000, RAL 5003, RAL 5004, RAL 6005, RAL 6009, RAL 6012, RAL 7006, RAL 7021, RAL 7024, RAL 7026, RAL 7035, RAL 7037, RAL 7043, RAL 7047, RAL 8011, RAL 8014, RAL 9001, RAL 9006, RAL 9007, RAL 9016, RAL 7016, RAL 1013, RAL 9010, RAL 9005, а также антрацит, чугун и кварц.
  - плёнка «под древесину» (двусторонне):** доступные цвета см. стр. 8.
  - DECOR «под древесину» двусторонне:** доступные цвета см. стр. 8.
- Направление открывания:** правое или левое, открывающиеся наружу или внутрь.

## Образец 333



### Двери открываются наружу

Цвет дверей	До 1200x2300 [мм]	До 1400x2500 [мм]
Специальные цвета <sup>(1)</sup>	2885	3649
Плёнка «под древесину» <sup>(1)</sup>	3153	3964
Декор <sup>(1)</sup>	2885	3692

### Двери открываются внутрь

Цвет дверей	До 1200x2300 [мм]	До 1400x2500 [мм]
Специальные цвета <sup>(1)</sup>	2802	3531
Плёнка «под древесину» <sup>(1)</sup>	3069	3846
Декор <sup>(1)</sup>	2802	3574

## ДОПОЛНИТЕЛЬНЫЕ ОПЦИИ

Фурнитура нажимная ручка – нажимная ручка	- 178 за компл.
Фурнитура стационарная ручка – нажимная ручка, устанавливаемые в заполнении створки (стационарные ручки на выбор см. стр. 9, Рис. 15) <sup>(2)</sup>	+ 101 за компл.
Дополнительный замок с вкладышем и воротком с внутренней стороны	+ 31 за шт.
Замок с электрическим двигателем autotronic без дневной функции и одноканальным считывателем отпечатков пальцев	+ 1352 за компл.
Замок с электрическим двигателем autotronic с дневной функцией и одноканальным считывателем отпечатков пальцев <sup>(3)</sup>	+ 1541 за компл.
Замок с электрическим двигателем autotronic без дневной функции и двухканальным считывателем отпечатков пальцев - второй канал для открывания ворот (в стоимость включен радиопередатчик)	+ 2201 за компл.
Замок с электрическим двигателем autotronic с дневной функцией и двухканальным считывателем отпечатков пальцев - второй канал для открывания ворот (в стоимость включен радиопередатчик) <sup>(3)</sup>	+ 2390 за компл.
Замок с электрическим двигателем autotronic без дневной функции и считывателем Bluetooth	+ 1289 за компл.
Замок с электрическим двигателем autotronic с дневной функцией и считывателем Bluetooth <sup>(3)</sup>	+ 1478 за компл.
Замок с электрическим двигателем autotronic без дневной функции и кодовой клавиатурой	+ 1226 за компл.
Замок с электрическим двигателем autotronic с дневной функцией и кодовой клавиатурой <sup>(3)</sup>	+ 1415 за компл.
Замена замка с электрическим двигателем с язычками на замок с электрическим двигателем с ригелями в виде крючков	+ 270 за компл.
Петли скрытые в профилях рамы и створки (3 шт.) в дверях до 1200x2300 [мм]	+ 550 за компл.
Петли скрытые в профилях рамы и створки (4 шт.) в дверях до 1400x2500 [мм]	+ 755 за компл.
Доводчик DORMA ITS 96 скрытый в створке двери	+ 176 за шт.
Датчик положения ригеля для подключения сигнализации	+ 63 за шт.
Электронный дверной глазок со звонком, памятью и камерой, которая фотографирует в инфракрасном диапазоне	+ 110 за шт.
Противовзломные болты для дверей, открывающихся наружу и оснащенных роликовыми петлями (2 шт.)	+ 39 за компл.
Отбойная пластина из нержавеющей стали (односторонний)	+ 47 за шт.
Дополнительный подпороговый профиль высотой 30 [мм]	+ 14 за м.
Фрамуги боковые или верхние	см. стр. 43
Другой вид стеклопакетов	см. стр. 45

<sup>(1)</sup> - Максимальные размеры дверей в пленке «под древесину» или цвета DECOR, виды специальных цветов - см. стр. 8.

<sup>(2)</sup> - В стоимость фурнитуры входит автоматический замок с блокируемыми язычками и дневной функцией. К фурнитуре с дневной функцией Производитель рекомендует применение доводчика.

<sup>(3)</sup> - В стоимость электрического замка с дневной функцией входит скрытый доводчик.

## Исполнение одностворчатых дверей

- Система:** Aluprof MB86SI+ - профиль с терморазрывом, (D1PM), подпороговый профиль выс. 30 [мм] для «теплого» монтажа.
- Фурнитура:** автоматический замок Fuhr с блокируемыми ригелями и дневной функцией, сертифицированным вкладышем класса С с пятью ключами, сервисным ключом и фурнитурой стационарной ручкой - нажимной ручкой из нержавеющей стали на прямоугольной разделенной накладке, устанавливаемые на краю створки (стационарные ручки на выбор см. стр. 8, Рис. 14)<sup>(2)</sup>, три роликовые петли для дверей до 1200 x 2300 [мм], четыре роликовые петли для дверей до 1400 x 2500 [мм].
- Заполнение:** Образец 334 - двусторонне накладная панель с двусторонней аппликацией из нержавеющей стали, размещенной в центре створки, с остеклением из трехкамерного стеклопакета, двусторонне безопасного O2 33.1 мат//O2 33.1 мат U=0,6.
- Цвета:**
  - специальные:** RAL 3000, RAL 5003, RAL 5004, RAL 6005, RAL 6009, RAL 6012, RAL 7006, RAL 7021, RAL 7024, RAL 7026, RAL 7035, RAL 7037, RAL 7043, RAL 7047, RAL 8011, RAL 8014, RAL 9001, RAL 9006, RAL 9007, RAL 9016, RAL 7016, RAL 1013, RAL 9010, RAL 9005, а также антрацит, чугун и кварц.
  - плёнка «под древесину» (двусторонне):** доступные цвета см. стр. 8.
  - DECOR «под древесину» двусторонне:** доступные цвета см. стр. 8.
- Направление открывания:** правое или левое, открывающиеся наружу или внутрь.

## Образец 334



### Двери открываются наружу

Цвет дверей	До 1200x2300 [мм]	До 1400x2500 [мм]
Специальные цвета <sup>(1)</sup>	2885	3649
Плёнка «под древесину» <sup>(1)</sup>	3153	3964
Декор <sup>(1)</sup>	2885	3692

### Двери открываются внутрь

Цвет дверей	До 1200x2300 [мм]	До 1400x2500 [мм]
Специальные цвета <sup>(1)</sup>	2802	3531
Плёнка «под древесину» <sup>(1)</sup>	3069	3846
Декор <sup>(1)</sup>	2802	3574

## ДОПОЛНИТЕЛЬНЫЕ ОПЦИИ

Фурнитура нажимная ручка – нажимная ручка	- 178 за компл.
Фурнитура стационарная ручка – нажимная ручка, устанавливаемые в заполнении створки (стационарные ручки на выбор см. стр. 9, Рис. 15) <sup>(2)</sup>	+ 101 за компл.
Дополнительный замок с вкладышем и воротком с внутренней стороны	+ 31 за шт.
Замок с электрическим двигателем autotronic без дневной функции и одноканальным считывателем отпечатков пальцев	+ 1352 за компл.
Замок с электрическим двигателем autotronic с дневной функцией и одноканальным считывателем отпечатков пальцев <sup>(3)</sup>	+ 1541 за компл.
Замок с электрическим двигателем autotronic без дневной функции и двухканальным считывателем отпечатков пальцев - второй канал для открывания ворот (в стоимость включен радиопередатчик)	+ 2201 за компл.
Замок с электрическим двигателем autotronic с дневной функцией и двухканальным считывателем отпечатков пальцев - второй канал для открывания ворот (в стоимость включен радиопередатчик) <sup>(3)</sup>	+ 2390 за компл.
Замок с электрическим двигателем autotronic без дневной функции и считывателем Bluetooth	+ 1289 за компл.
Замок с электрическим двигателем autotronic с дневной функцией и считывателем Bluetooth <sup>(3)</sup>	+ 1478 за компл.
Замок с электрическим двигателем autotronic без дневной функции и кодовой клавиатурой	+ 1226 за компл.
Замок с электрическим двигателем autotronic с дневной функцией и кодовой клавиатурой <sup>(3)</sup>	+ 1415 за компл.
Замена замка с электрическим двигателем с язычками на замок с электрическим двигателем с ригелями в виде крючков	+ 270 за компл.
Петли скрытые в профилях рамы и створки (3 шт.) в дверях до 1200x2300 [мм]	+ 550 за компл.
Петли скрытые в профилях рамы и створки (4 шт.) в дверях до 1400x2500 [мм]	+ 755 за компл.
Доводчик DORMA ITS 96 скрытый в створке двери	+ 176 за шт.
Датчик положения ригеля для подключения сигнализации	+ 63 за шт.
Электронный дверной глазок со звонком, памятью и камерой, которая фотографирует в инфракрасном диапазоне	+ 110 за шт.
Противовзломные болты для дверей, открывающихся наружу и оснащенных роликовыми петлями (2 шт.)	+ 39 за компл.
Отбойная пластина из нержавеющей стали (односторонний)	+ 47 за шт.
Дополнительный подпороговый профиль высотой 30 [мм]	+ 14 за м.
Фрамуги боковые или верхние	см. стр. 43
Другой вид стеклопакетов	см. стр. 45

<sup>(1)</sup> - Максимальные размеры дверей в пленке «под древесину» или цвета DECOR, виды специальных цветов - см. стр. 8.

<sup>(2)</sup> - В стоимость фурнитуры входит автоматический замок с блокируемыми язычками и дневной функцией. К фурнитуре с дневной функцией Производитель рекомендует применение доводчика.

<sup>(3)</sup> - В стоимость электрического замка с дневной функцией входит скрытый доводчик.

## Исполнение одностворчатых дверей

- Система:** Aluprof MB86SI+ - профиль с терморазрывом, (D1PM), подпороговый профиль выс. 30 [мм] для «теплого» монтажа.
- Фурнитура:** автоматический замок Fuhr с блокируемыми ригелями и дневной функцией, сертифицированным вкладышем класса С с пятью ключами, сервисным ключом и фурнитурой стационарной ручкой - нажимной ручкой из нержавеющей стали на прямоугольной разделенной накладке, устанавливаемые на краю створки (стационарные ручки на выбор см. стр. 8, Рис. 14)<sup>(2)</sup>, три роликовые петли для дверей до 1200 x 2300 [мм], четыре роликовые петли для дверей до 1400 x 2500 [мм].
- Заполнение:** Образец 335 - двусторонне накладная панель с двусторонней аппликацией из нержавеющей стали, размещенной в центре створки, с остеклением из трехкамерного стеклопакета, двусторонне безопасного O2 33.1 мат//O2 33.1 мат U=0,6.
- Цвета:**
  - специальные:** RAL 3000, RAL 5003, RAL 5004, RAL 6005, RAL 6009, RAL 6012, RAL 7006, RAL 7021, RAL 7024, RAL 7026, RAL 7035, RAL 7037, RAL 7043, RAL 7047, RAL 8011, RAL 8014, RAL 9001, RAL 9006, RAL 9007, RAL 9016, RAL 7016, RAL 1013, RAL 9010, RAL 9005, а также антрацит, чугун и кварц.
  - плёнка «под древесину» (двусторонне):** доступные цвета см. стр. 8.
  - DECOR «под древесину» двусторонне:** доступные цвета см. стр. 8.
- Направление открывания:** правое или левое, открывающиеся наружу или внутрь.

## Образец 335



### Двери открываются наружу

Цвет дверей	До 1200x2300 [мм]	До 1400x2500 [мм]
Специальные цвета <sup>(1)</sup>	2945	3712
Плёнка «под древесину» <sup>(1)</sup>	3212	4027
Декор <sup>(1)</sup>	2945	3755

### Двери открываются внутрь

Цвет дверей	До 1200x2300 [мм]	До 1400x2500 [мм]
Специальные цвета <sup>(1)</sup>	2862	3596
Плёнка «под древесину» <sup>(1)</sup>	3129	3910
Декор <sup>(1)</sup>	2862	3638

## ДОПОЛНИТЕЛЬНЫЕ ОПЦИИ

Фурнитура нажимная ручка – нажимная ручка	- 178 за компл.
Фурнитура стационарная ручка – нажимная ручка, устанавливаемые в заполнении створки (стационарные ручки на выбор см. стр. 9, Рис. 15) <sup>(2)</sup>	+ 101 за компл.
Дополнительный замок с вкладышем и воротком с внутренней стороны	+ 31 за шт.
Замок с электрическим двигателем autotronic без дневной функции и одноканальным считывателем отпечатков пальцев	+ 1352 за компл.
Замок с электрическим двигателем autotronic с дневной функцией и одноканальным считывателем отпечатков пальцев <sup>(3)</sup>	+ 1541 за компл.
Замок с электрическим двигателем autotronic без дневной функции и двухканальным считывателем отпечатков пальцев - второй канал для открывания ворот (в стоимость включен радиопередатчик)	+ 2201 за компл.
Замок с электрическим двигателем autotronic с дневной функцией и двухканальным считывателем отпечатков пальцев - второй канал для открывания ворот (в стоимость включен радиопередатчик) <sup>(3)</sup>	+ 2390 за компл.
Замок с электрическим двигателем autotronic без дневной функции и считывателем Bluetooth	+ 1289 за компл.
Замок с электрическим двигателем autotronic с дневной функцией и считывателем Bluetooth <sup>(3)</sup>	+ 1478 за компл.
Замок с электрическим двигателем autotronic без дневной функции и кодовой клавиатурой	+ 1226 за компл.
Замок с электрическим двигателем autotronic с дневной функцией и кодовой клавиатурой <sup>(3)</sup>	+ 1415 за компл.
Замена замка с электрическим двигателем с язычками на замок с электрическим двигателем с ригелями в виде крючков	+ 270 за компл.
Петли скрытые в профилях рамы и створки (3 шт.) в дверях до 1200x2300 [мм]	+ 550 за компл.
Петли скрытые в профилях рамы и створки (4 шт.) в дверях до 1400x2500 [мм]	+ 755 за компл.
Доводчик DORMA ITS 96 скрытый в створке двери	+ 176 за шт.
Датчик положения ригеля для подключения сигнализации	+ 63 за шт.
Электронный дверной глазок со звонком, памятью и камерой, которая фотографирует в инфракрасном диапазоне	+ 110 за шт.
Противовзломные болты для дверей, открывающихся наружу и оснащенных роликовыми петлями (2 шт.)	+ 39 за компл.
Отбойная пластина из нержавеющей стали (односторонний)	+ 47 за шт.
Дополнительный подпороговый профиль высотой 30 [мм]	+ 14 за м.
Фрамуги боковые или верхние	см. стр. 43
Другой вид стеклопакетов	см. стр. 45

<sup>(1)</sup> - Максимальные размеры дверей в пленке «под древесину» или цвета DECOR, виды специальных цветов - см. стр. 8.

<sup>(2)</sup> - В стоимость фурнитуры входит автоматический замок с блокируемыми язычками и дневной функцией. К фурнитуре с дневной функцией Производитель рекомендует применение доводчика.

<sup>(3)</sup> - В стоимость электрического замка с дневной функцией входит скрытый доводчик.

## Исполнение одностворчатых дверей

- Система:** Aluprof MB86SI+ - профиль с терморазрывом, (D1PM), подпороговый профиль выс. 30 [мм] для «теплого» монтажа.
- Фурнитура:** автоматический замок Fuhr с блокируемыми ригелями и дневной функцией, сертифицированным вкладышем класса С с пятью ключами, сервисным ключом и фурнитурой стационарной ручкой - нажимной ручкой из нержавеющей стали на прямоугольной разделенной накладке, устанавливаемые на краю створки (стационарные ручки на выбор см. стр. 8, Рис. 14)<sup>(2)</sup>, три роликовые петли для дверей до 1200 x 2300 [мм], четыре роликовые петли для дверей до 1400 x 2500 [мм].
- Заполнение:** Образец 336 - двусторонне накладная панель с двусторонней аппликацией из нержавеющей стали, размещенной в центре створки, с остеклением из трехкамерного стеклопакета, двусторонне безопасного O2 33.1 мат//O2 33.1 мат U=0,6.
- Цвета:**  
**специальные:** RAL 3000, RAL 5003, RAL 5004, RAL 6005, RAL 6009, RAL 6012, RAL 7006, RAL 7021, RAL 7024, RAL 7026, RAL 7035, RAL 7037, RAL 7043, RAL 7047, RAL 8011, RAL 8014, RAL 9001, RAL 9006, RAL 9007, RAL 9016, RAL 7016, RAL 1013, RAL 9010, RAL 9005, а также антрацит, чугун и кварц.  
**плёнка «под древесину» (двусторонне):** доступные цвета см. стр. 8.  
**DECOR «под древесину» двусторонне:** доступные цвета см. стр. 8.
- Направление открывания:** правое или левое, открывающиеся наружу или внутрь.

## Образец 336



### Двери открываются наружу

Цвет дверей	До 1200x2300 [мм]	До 1400x2500 [мм]
Специальные цвета <sup>(1)</sup>	2788	3547
Плёнка «под древесину» <sup>(1)</sup>	3055	3862
Декор <sup>(1)</sup>	2788	3590

### Двери открываются внутрь

Цвет дверей	До 1200x2300 [мм]	До 1400x2500 [мм]
Специальные цвета <sup>(1)</sup>	2704	3429
Плёнка «под древесину» <sup>(1)</sup>	2972	3744
Декор <sup>(1)</sup>	2704	3472

## ДОПОЛНИТЕЛЬНЫЕ ОПЦИИ

Фурнитура нажимная ручка – нажимная ручка	- 178 за компл.
Фурнитура стационарная ручка – нажимная ручка, устанавливаемые в заполнении створки (стационарные ручки на выбор см. стр. 9, Рис. 15) <sup>(2)</sup>	+ 101 за компл.
Дополнительный замок с вкладышем и воротком с внутренней стороны	+ 31 за шт.
Замок с электрическим двигателем autotronic без дневной функции и одноканальным считывателем отпечатков пальцев	+ 1352 за компл.
Замок с электрическим двигателем autotronic с дневной функцией и одноканальным считывателем отпечатков пальцев <sup>(3)</sup>	+ 1541 за компл.
Замок с электрическим двигателем autotronic без дневной функции и двухканальным считывателем отпечатков пальцев - второй канал для открывания ворот (в стоимость включен радиопередатчик)	+ 2201 за компл.
Замок с электрическим двигателем autotronic с дневной функцией и двухканальным считывателем отпечатков пальцев - второй канал для открывания ворот (в стоимость включен радиопередатчик) <sup>(3)</sup>	+ 2390 за компл.
Замок с электрическим двигателем autotronic без дневной функции и считывателем Bluetooth	+ 1289 за компл.
Замок с электрическим двигателем autotronic с дневной функцией и считывателем Bluetooth <sup>(3)</sup>	+ 1478 за компл.
Замок с электрическим двигателем autotronic без дневной функции и кодовой клавиатурой	+ 1226 за компл.
Замок с электрическим двигателем autotronic с дневной функцией и кодовой клавиатурой <sup>(3)</sup>	+ 1415 за компл.
Замена замка с электрическим двигателем с язычками на замок с электрическим двигателем с ригелями в виде крючков	+ 270 за компл.
Петли скрытые в профилях рамы и створки (3 шт.) в дверях до 1200x2300 [мм]	+ 550 за компл.
Петли скрытые в профилях рамы и створки (4 шт.) в дверях до 1400x2500 [мм]	+ 755 за компл.
Доводчик DORMA ITS 96 скрытый в створке двери	+ 176 за шт.
Датчик положения ригеля для подключения сигнализации	+ 63 за шт.
Электронный дверной глазок со звонком, памятью и камерой, которая фотографирует в инфракрасном диапазоне	+ 110 за шт.
Противовзломные болты для дверей, открывающихся наружу и оснащенных роликовыми петлями (2 шт.)	+ 39 за компл.
Отбойная пластина из нержавеющей стали (односторонний)	+ 47 за шт.
Дополнительный подпороговый профиль высотой 30 [мм]	+ 14 за м.
Фрамуги боковые или верхние	см. стр. 43
Другой вид стеклопакетов	см. стр. 45

<sup>(1)</sup> - Максимальные размеры дверей в пленке «под древесину» или цвета DECOR, виды специальных цветов - см. стр. 8.

<sup>(2)</sup> - В стоимость фурнитуры входит автоматический замок с блокируемыми язычками и дневной функцией. К фурнитуре с дневной функцией Производитель рекомендует применение доводчика.

<sup>(3)</sup> - В стоимость электрического замка с дневной функцией входит скрытый доводчик.

## Исполнение одностворчатых дверей

- Система:** Aluprof MB86SI+ - профиль с терморазрывом, (D1PM), подпороговый профиль выс. 30 [мм] для «теплого» монтажа.
- Фурнитура:** автоматический замок Fuhr с блокируемыми ригелями и дневной функцией, сертифицированным вкладышем класса С с пятью ключами, сервисным ключом и фурнитурой стационарной ручкой - нажимной ручкой из нержавеющей стали на прямоугольной разделенной накладке, устанавливаемые на краю створки (стационарные ручки на выбор см. стр. 8, Рис. 14)<sup>(2)</sup>, три роликовые петли для дверей до 1200 x 2300 [мм], четыре роликовые петли для дверей до 1400 x 2500 [мм].
- Заполнение:** Образец 337 - двусторонне накладная панель с двусторонней аппликацией из нержавеющей стали, размещенной в центре створки, с остеклением из трехкамерного стеклопакета, двусторонне безопасного O2 33.1 мат//O2 33.1 мат U=0,6.
- Цвета:**  
**специальные:** RAL 3000, RAL 5003, RAL 5004, RAL 6005, RAL 6009, RAL 6012, RAL 7006, RAL 7021, RAL 7024, RAL 7026, RAL 7035, RAL 7037, RAL 7043, RAL 7047, RAL 8011, RAL 8014, RAL 9001, RAL 9006, RAL 9007, RAL 9016, RAL 7016, RAL 1013, RAL 9010, RAL 9005, а также антрацит, чугун и кварц.  
**плёнка «под древесину» (двусторонне):** доступные цвета см. стр. 8.  
**DECOR «под древесину» двусторонне:** доступные цвета см. стр. 8.
- Направление открывания:** правое или левое, открывающиеся наружу или внутрь.

## Образец 337



### Двери открываются наружу

Цвет дверей	До 1200x2300 [мм]	До 1400x2500 [мм]
Специальные цвета <sup>(1)</sup>	2758	3516
Плёнка «под древесину» <sup>(1)</sup>	3025	3830
Декор <sup>(1)</sup>	2758	3558

### Двери открываются внутрь

Цвет дверей	До 1200x2300 [мм]	До 1400x2500 [мм]
Специальные цвета <sup>(1)</sup>	2675	3399
Плёнка «под древесину» <sup>(1)</sup>	2942	3714
Декор <sup>(1)</sup>	2675	3442

## ДОПОЛНИТЕЛЬНЫЕ ОПЦИИ

Фурнитура нажимная ручка – нажимная ручка	- 178 за компл.
Фурнитура стационарная ручка - нажимная ручка, устанавливаемые в заполнении створки (стационарные ручки на выбор см. стр. 9, Рис. 15) <sup>(2)</sup>	+ 101 за компл.
Дополнительный замок с вкладышем и воротком с внутренней стороны	+ 31 за шт.
Замок с электрическим двигателем autotronic без дневной функции и одноканальным считывателем отпечатков пальцев	+ 1352 за компл.
Замок с электрическим двигателем autotronic с дневной функцией и одноканальным считывателем отпечатков пальцев <sup>(3)</sup>	+ 1541 за компл.
Замок с электрическим двигателем autotronic без дневной функции и двухканальным считывателем отпечатков пальцев - второй канал для открывания ворот (в стоимость включен радиопередатчик)	+ 2201 за компл.
Замок с электрическим двигателем autotronic с дневной функцией и двухканальным считывателем отпечатков пальцев - второй канал для открывания ворот (в стоимость включен радиопередатчик) <sup>(3)</sup>	+ 2390 за компл.
Замок с электрическим двигателем autotronic без дневной функции и считывателем Bluetooth	+ 1289 за компл.
Замок с электрическим двигателем autotronic с дневной функцией и считывателем Bluetooth <sup>(3)</sup>	+ 1478 за компл.
Замок с электрическим двигателем autotronic без дневной функции и кодовой клавиатурой	+ 1226 за компл.
Замок с электрическим двигателем autotronic с дневной функцией и кодовой клавиатурой <sup>(3)</sup>	+ 1415 за компл.
Замена замка с электрическим двигателем с язычками на замок с электрическим двигателем с ригелями в виде крючков	+ 270 за компл.
Петли скрытые в профилях рамы и створки (3 шт.) в дверях до 1200x2300 [мм]	+ 550 за компл.
Петли скрытые в профилях рамы и створки (4 шт.) в дверях до 1400x2500 [мм]	+ 755 за компл.
Доводчик DORMA ITS 96 скрытый в створке двери	+ 176 за шт.
Датчик положения ригеля для подключения сигнализации	+ 63 за шт.
Электронный дверной глазок со звонком, памятью и камерой, которая фотографирует в инфракрасном диапазоне	+ 110 за шт.
Противовзломные болты для дверей, открывающихся наружу и оснащенных роликовыми петлями (2 шт.)	+ 39 за компл.
Отбойная пластина из нержавеющей стали (односторонний)	+ 47 за шт.
Дополнительный подпороговый профиль высотой 30 [мм]	+ 14 за м.
Фрамуги боковые или верхние	см. стр. 43
Другой вид стеклопакетов	см. стр. 45

<sup>(1)</sup> - Максимальные размеры дверей в пленке «под древесину» или цвета DECOR, виды специальных цветов - см. стр. 8.

<sup>(2)</sup> - В стоимость фурнитуры входит автоматический замок с блокируемыми язычками и дневной функцией. К фурнитуре с дневной функцией Производитель рекомендует применение доводчика.

<sup>(3)</sup> - В стоимость электрического замка с дневной функцией входит скрытый доводчик.

## Исполнение одностворчатых дверей

- Система:** Aluprof MB86SI+ - профиль с терморазрывом, (D1PM), подпороговый профиль выс. 30 [мм] для «теплого» монтажа.
- Фурнитура:** автоматический замок Fuhr с блокируемыми ригелями и дневной функцией, сертифицированным вкладышем класса С с пятью ключами, сервисным ключом и фурнитурой стационарной ручкой - нажимной ручкой из нержавеющей стали на прямоугольной разделенной накладке, устанавливаемые на краю створки (стационарные ручки на выбор см. стр. 8, рис. 14)<sup>(2)</sup>, три роликовые петли для дверей до 1200 x 2300 [мм], четыре роликовые петли для дверей до 1400 x 2500 [мм].
- Заполнение:** Образец 338 - двусторонне накладная панель с двусторонней аппликацией из нержавеющей стали, размещенной симметрично на створке, с остеклением из трехкамерного стеклопакета, двусторонне безопасного O2 33.1 мат//O2 33.1 мат U=0,6.
- Цвета:**  
**специальные:** RAL 3000, RAL 5003, RAL 5004, RAL 6005, RAL 6009, RAL 6012, RAL 7006, RAL 7021, RAL 7024, RAL 7026, RAL 7035, RAL 7037, RAL 7043, RAL 7047, RAL 8011, RAL 8014, RAL 9001, RAL 9006, RAL 9007, RAL 9016, RAL 7016, RAL 1013, RAL 9010, RAL 9005, а также антрацит, чугун и кварц.  
**плёнка «под древесину» (двусторонне):** доступные цвета см. стр. 8.  
**DECOR «под древесину» двусторонне:** доступные цвета см. стр. 8.
- Направление открывания:** правое или левое, открывающиеся наружу или внутрь.

## Образец 338



### Двери открываются наружу

Цвет дверей	До 1200x2300 [мм]	До 1400x2500 [мм]
Специальные цвета <sup>(1)</sup>	2786	3546
Плёнка «под древесину» <sup>(1)</sup>	3053	3860
Декор <sup>(1)</sup>	2786	3588

### Двери открываются внутрь

Цвет дверей	До 1200x2300 [мм]	До 1400x2500 [мм]
Специальные цвета <sup>(1)</sup>	2703	3429
Плёнка «под древесину» <sup>(1)</sup>	2970	3744
Декор <sup>(1)</sup>	2703	3472

## ДОПОЛНИТЕЛЬНЫЕ ОПЦИИ

Фурнитура нажимная ручка – нажимная ручка	- 178 за компл.
Фурнитура стационарная ручка – нажимная ручка, устанавливаемые в заполнении створки (стационарные ручки на выбор см. стр. 9, Рис. 15) <sup>(2)</sup>	+ 101 за компл.
Дополнительный замок с вкладышем и воротком с внутренней стороны	+ 31 за шт.
Замок с электрическим двигателем autotronic без дневной функции и одноканальным считывателем отпечатков пальцев	+ 1352 за компл.
Замок с электрическим двигателем autotronic с дневной функцией и одноканальным считывателем отпечатков пальцев <sup>(3)</sup>	+ 1541 за компл.
Замок с электрическим двигателем autotronic без дневной функции и двухканальным считывателем отпечатков пальцев - второй канал для открывания ворот (в стоимость включен радиопередатчик)	+ 2201 за компл.
Замок с электрическим двигателем autotronic с дневной функцией и двухканальным считывателем отпечатков пальцев - второй канал для открывания ворот (в стоимость включен радиопередатчик) <sup>(3)</sup>	+ 2390 за компл.
Замок с электрическим двигателем autotronic без дневной функции и считывателем Bluetooth	+ 1289 за компл.
Замок с электрическим двигателем autotronic с дневной функцией и считывателем Bluetooth <sup>(3)</sup>	+ 1478 за компл.
Замок с электрическим двигателем autotronic без дневной функции и кодовой клавиатурой	+ 1226 за компл.
Замок с электрическим двигателем autotronic с дневной функцией и кодовой клавиатурой <sup>(3)</sup>	+ 1415 за компл.
Замена замка с электрическим двигателем с язычками на замок с электрическим двигателем с ригелями в виде крючков	+ 270 за компл.
Петли скрытые в профилях рамы и створки (3 шт.) в дверях до 1200x2300 [мм]	+ 550 за компл.
Петли скрытые в профилях рамы и створки (4 шт.) в дверях до 1400x2500 [мм]	+ 755 за компл.
Доводчик DORMA ITS 96 скрытый в створке двери	+ 176 за шт.
Датчик положения ригеля для подключения сигнализации	+ 63 за шт.
Электронный дверной глазок со звонком, памятью и камерой, которая фотографирует в инфракрасном диапазоне	+ 110 за шт.
Противовзломные болты для дверей, открывающихся наружу и оснащенных роликовыми петлями (2 шт.)	+ 39 за компл.
Отбойная пластина из нержавеющей стали (односторонний)	+ 47 за шт.
Дополнительный подпороговый профиль высотой 30 [мм]	+ 14 за м.
Фрамуги боковые или верхние	см. стр. 43
Другой вид стеклопакетов	см. стр. 45

<sup>(1)</sup> - Максимальные размеры дверей в пленке «под древесину» или цвета DECOR - см. стр. 8.

<sup>(2)</sup> - В стоимость фурнитуры входит автоматический замок с блокируемыми язычками и дневной функцией. К фурнитуре с дневной функцией Производитель рекомендует применение доводчика.

<sup>(3)</sup> - В стоимость электрического замка с дневной функцией входит скрытый доводчик.

## Исполнение одностворчатых дверей

- Система:** Aluprof MB86SI+ - профиль с терморазрывом, (D1PM), подпороговый профиль выс. 30 [мм] для «теплого» монтажа.
- Фурнитура:** автоматический замок Fuhr с блокируемыми ригелями и дневной функцией, сертифицированным вкладышем класса С с пятью ключами, сервисным ключом и фурнитурой стационарной ручкой - нажимной ручкой из нержавеющей стали на прямоугольной разделенной накладке, устанавливаемые на краю створки (стационарные ручки на выбор см. стр. 8, Рис. 14)<sup>(2)</sup>, три роликовые петли для дверей до 1200 x 2300 [мм], четыре роликовые петли для дверей до 1400 x 2500 [мм].
- Заполнение:** Образец 339 - двусторонне накладная панель с двусторонней аппликацией из нержавеющей стали, размещенной в центре створки, с остеклением из трехкамерного стеклопакета, двусторонне безопасного O2 33.1 мат//O2 33.1 мат U=0,6.
- Цвета:**
  - специальные:** RAL 3000, RAL 5003, RAL 5004, RAL 6005, RAL 6009, RAL 6012, RAL 7006, RAL 7021, RAL 7024, RAL 7026, RAL 7035, RAL 7037, RAL 7043, RAL 7047, RAL 8011, RAL 8014, RAL 9001, RAL 9006, RAL 9007, RAL 9016, RAL 7016, RAL 1013, RAL 9010, RAL 9005, а также антрацит, чугун и кварц.
  - плёнка «под древесину» (двусторонне):** доступные цвета см. стр. 8.
  - DECOR «под древесину» двусторонне:** доступные цвета см. стр. 8.
- Направление открывания:** правое или левое, открывающиеся наружу или внутрь.

## Образец 339



### Двери открываются наружу

Цвет дверей	До 1200x2300 [мм]	До 1400x2500 [мм]
Специальные цвета <sup>(1)</sup>	2654	3406
Плёнка «под древесину» <sup>(1)</sup>	2921	3720
Декор <sup>(1)</sup>	2654	3448

### Двери открываются внутрь

Цвет дверей	До 1200x2300 [мм]	До 1400x2500 [мм]
Специальные цвета <sup>(1)</sup>	2569	3289
Плёнка «под древесину» <sup>(1)</sup>	2836	3604
Декор <sup>(1)</sup>	2569	3332

## ДОПОЛНИТЕЛЬНЫЕ ОПЦИИ

Фурнитура нажимная ручка – нажимная ручка	- 178 за компл.
Фурнитура стационарная ручка – нажимная ручка, устанавливаемые в заполнении створки (стационарные ручки на выбор см. стр. 9, Рис. 15) <sup>(2)</sup>	+ 101 за компл.
Дополнительный замок с вкладышем и воротком с внутренней стороны	+ 31 за шт.
Замок с электрическим двигателем autotronic без дневной функции и одноканальным считывателем отпечатков пальцев	+ 1352 за компл.
Замок с электрическим двигателем autotronic с дневной функцией и одноканальным считывателем отпечатков пальцев <sup>(3)</sup>	+ 1541 за компл.
Замок с электрическим двигателем autotronic без дневной функции и двухканальным считывателем отпечатков пальцев - второй канал для открывания ворот (в стоимость включен радиопередатчик)	+ 2201 за компл.
Замок с электрическим двигателем autotronic с дневной функцией и двухканальным считывателем отпечатков пальцев - второй канал для открывания ворот (в стоимость включен радиопередатчик) <sup>(3)</sup>	+ 2390 за компл.
Замок с электрическим двигателем autotronic без дневной функции и считывателем Bluetooth	+ 1289 за компл.
Замок с электрическим двигателем autotronic с дневной функцией и считывателем Bluetooth <sup>(3)</sup>	+ 1478 за компл.
Замок с электрическим двигателем autotronic без дневной функции и кодовой клавиатурой	+ 1226 за компл.
Замок с электрическим двигателем autotronic с дневной функцией и кодовой клавиатурой <sup>(3)</sup>	+ 1415 за компл.
Замена замка с электрическим двигателем с язычками на замок с электрическим двигателем с ригелями в виде крючков	+ 270 за компл.
Петли скрытые в профилях рамы и створки (3 шт.) в дверях до 1200x2300 [мм]	+ 550 за компл.
Петли скрытые в профилях рамы и створки (4 шт.) в дверях до 1400x2500 [мм]	+ 755 за компл.
Доводчик DORMA ITS 96 скрытый в створке двери	+ 176 за шт.
Датчик положения ригеля для подключения сигнализации	+ 63 за шт.
Электронный дверной глазок со звонком, памятью и камерой, которая фотографирует в инфракрасном диапазоне	+ 110 за шт.
Противовзломные болты для дверей, открывающихся наружу и оснащенных роликовыми петлями (2 шт.)	+ 39 за компл.
Отбойная пластина из нержавеющей стали (односторонний)	+ 47 за шт.
Дополнительный подпороговый профиль высотой 30 [мм]	+ 14 за м.
Фрамуги боковые или верхние	см. стр. 43
Другой вид стеклопакетов	см. стр. 45

<sup>(1)</sup> - Максимальные размеры дверей в пленке «под древесину» или цвета DECOR, виды специальных цветов - см. стр. 8.

<sup>(2)</sup> - В стоимость фурнитуры входит автоматический замок с блокируемыми язычками и дневной функцией. К фурнитуре с дневной функцией Производитель рекомендует применение доводчика.

<sup>(3)</sup> - В стоимость электрического замка с дневной функцией входит скрытый доводчик.

## Исполнение одностворчатых дверей

- Система:** Aluprof MB86SI+ - профиль с терморазрывом, (D1PM), подпороговый профиль выс. 30 [мм] для «теплого» монтажа.
- Фурнитура:** автоматический замок Fuhr с блокируемыми ригелями и дневной функцией, сертифицированным вкладышем класса С с пятью ключами, сервисным ключом и фурнитурой стационарной ручкой - нажимной ручкой из нержавеющей стали на прямоугольной разделенной накладке, устанавливаемые на краю створки (стационарные ручки на выбор см. стр. 8, Рис. 14)<sup>(2)</sup>, три роликовые петли для дверей до 1200 x 2300 [мм], четыре роликовые петли для дверей до 1400 x 2500 [мм].
- Заполнение:** Образец 340 - двусторонне накладная панель с двусторонней аппликацией из нержавеющей стали, размещенной в центре створки, с остеклением из трехкамерного стеклопакета, двусторонне безопасного O2 33.1 мат//O2 33.1 мат U=0,6.
- Цвета:**
  - специальные:** RAL 3000, RAL 5003, RAL 5004, RAL 6005, RAL 6009, RAL 6012, RAL 7006, RAL 7021, RAL 7024, RAL 7026, RAL 7035, RAL 7037, RAL 7043, RAL 7047, RAL 8011, RAL 8014, RAL 9001, RAL 9006, RAL 9007, RAL 9016, RAL 7016, RAL 1013, RAL 9010, RAL 9005, а также антрацит, чугун и кварц.
  - плёнка «под древесину» (двусторонне):** доступные цвета см. стр. 8.
  - DECOR «под древесину» двусторонне:** доступные цвета см. стр. 8.
- Направление открывания:** правое или левое, открывающиеся наружу или внутрь.

## Образец 340



### Двери открываются наружу

Цвет дверей	До 1200x2300 [мм]	До 1400x2500 [мм]
Специальные цвета <sup>(1)</sup>	2788	3547
Плёнка «под древесину» <sup>(1)</sup>	3055	3862
Декор <sup>(1)</sup>	2788	3590

### Двери открываются внутрь

Цвет дверей	До 1200x2300 [мм]	До 1400x2500 [мм]
Специальные цвета <sup>(1)</sup>	2704	3429
Плёнка «под древесину» <sup>(1)</sup>	2972	3744
Декор <sup>(1)</sup>	2704	3472

## ДОПОЛНИТЕЛЬНЫЕ ОПЦИИ

Фурнитура нажимная ручка – нажимная ручка	- 178 за компл.
Фурнитура стационарная ручка – нажимная ручка, устанавливаемые в заполнении створки (стационарные ручки на выбор см. стр. 9, Рис. 15) <sup>(2)</sup>	<b>опция не доступна</b>
Дополнительный замок с вкладышем и воротком с внутренней стороны	+ 31 за шт.
Замок с электрическим двигателем autotronic без дневной функции и одноканальным считывателем отпечатков пальцев	+ 1352 за компл.
Замок с электрическим двигателем autotronic с дневной функцией и одноканальным считывателем отпечатков пальцев <sup>(3)</sup>	+ 1541 за компл.
Замок с электрическим двигателем autotronic без дневной функции и двухканальным считывателем отпечатков пальцев - второй канал для открывания ворот (в стоимость включен радиопередатчик)	+ 2201 за компл.
Замок с электрическим двигателем autotronic с дневной функцией и двухканальным считывателем отпечатков пальцев - второй канал для открывания ворот (в стоимость включен радиопередатчик) <sup>(3)</sup>	+ 2390 за компл.
Замок с электрическим двигателем autotronic без дневной функции и считывателем Bluetooth	+ 1289 за компл.
Замок с электрическим двигателем autotronic с дневной функцией и считывателем Bluetooth <sup>(3)</sup>	+ 1478 за компл.
Замок с электрическим двигателем autotronic без дневной функции и кодовой клавиатурой	+ 1226 за компл.
Замок с электрическим двигателем autotronic с дневной функцией и кодовой клавиатурой <sup>(3)</sup>	+ 1415 за компл.
Замена замка с электрическим двигателем с язычками на замок с электрическим двигателем с ригелями в виде крючков	+ 270 за компл.
Петли скрытые в профилях рамы и створки (3 шт.) в дверях до 1200x2300 [мм]	+ 550 за компл.
Петли скрытые в профилях рамы и створки (4 шт.) в дверях до 1400x2500 [мм]	+ 755 за компл.
Доводчик DORMA ITS 96 скрытый в створке двери	+ 176 за шт.
Датчик положения ригеля для подключения сигнализации	+ 63 за шт.
Электронный дверной глазок со звонком, памятью и камерой, которая фотографирует в инфракрасном диапазоне	+ 110 за шт.
Противовзломные болты для дверей, открывающихся наружу и оснащенных роликовыми петлями (2 шт.)	+ 39 за компл.
Отбойная пластина из нержавеющей стали (односторонний)	+ 47 за шт.
Дополнительный подпороговый профиль высотой 30 [мм]	+ 14 за м.
Фрамуги боковые или верхние	см. стр. 43
Другой вид стеклопакетов	см. стр. 45

<sup>(1)</sup> - Максимальные размеры дверей в пленке «под древесину» или цвета DECOR, виды специальных цветов - см. стр. 8.

<sup>(2)</sup> - В стоимость фурнитуры входит автоматический замок с блокируемыми язычками и дневной функцией. К фурнитуре с дневной функцией Производитель рекомендует применение доводчика.

<sup>(3)</sup> - В стоимость электрического замка с дневной функцией входит скрытый доводчик.



## Исполнение одностворчатых дверей

- Система:** Aluprof MB86SI+ - профиль с терморазрывом, (D1PM), подпороговый профиль выс. 30 [мм] для «теплого» монтажа.
- Фурнитура:** автоматический замок Fuhr с блокируемыми ригелями и дневной функцией, сертифицированным вкладышем класса С с пятью ключами, сервисным ключом и фурнитурой стационарной ручкой - нажимной ручкой из нержавеющей стали на прямоугольной разделенной накладке, устанавливаемые на краю створки (стационарные ручки на выбор см. стр. 8, Рис. 14)<sup>(2)</sup>, три роликовые петли для дверей до 1200 x 2300 [мм], четыре роликовые петли для дверей до 1400 x 2500 [мм].
- Заполнение:** Образец 341 - двусторонне накладная панель с двусторонней аппликацией из нержавеющей стали, размещенной в центре створки, с остеклением из трехкамерного стеклопакета, двусторонне безопасного O2 33.1 мат//O2 33.1 мат U=0,6.
- Цвета:**
  - специальные:** RAL 3000, RAL 5003, RAL 5004, RAL 6005, RAL 6009, RAL 6012, RAL 7006, RAL 7021, RAL 7024, RAL 7026, RAL 7035, RAL 7037, RAL 7043, RAL 7047, RAL 8011, RAL 8014, RAL 9001, RAL 9006, RAL 9007, RAL 9016, RAL 7016, RAL 1013, RAL 9010, RAL 9005, а также антрацит, чугун и кварц.
  - плёнка «под древесину» (двусторонне):** доступные цвета см. стр. 8.
  - DECOR «под древесину» двусторонне:** доступные цвета см. стр. 8.
- Направление открывания:** правое или левое, открывающиеся наружу или внутрь.

## Образец 341



### Двери открываются наружу

Цвет дверей	До 1200x2300 [мм]	До 1400x2500 [мм]
Специальные цвета <sup>(1)</sup>	2764	3522
Плёнка «под древесину» <sup>(1)</sup>	3031	3836
Декор <sup>(1)</sup>	2764	3564

### Двери открываются внутрь

Цвет дверей	До 1200x2300 [мм]	До 1400x2500 [мм]
Специальные цвета <sup>(1)</sup>	2681	3406
Плёнка «под древесину» <sup>(1)</sup>	2948	3720
Декор <sup>(1)</sup>	2681	3448

## ДОПОЛНИТЕЛЬНЫЕ ОПЦИИ

Фурнитура нажимная ручка – нажимная ручка	- 178 за компл.
Фурнитура стационарная ручка – нажимная ручка, устанавливаемые в заполнении створки (стационарные ручки на выбор см. стр. 9, Рис. 15) <sup>(2)</sup>	+ 101 за компл.
Дополнительный замок с вкладышем и воротком с внутренней стороны	+ 31 за шт.
Замок с электрическим двигателем autotronic без дневной функции и одноканальным считывателем отпечатков пальцев	+ 1352 за компл.
Замок с электрическим двигателем autotronic с дневной функцией и одноканальным считывателем отпечатков пальцев <sup>(3)</sup>	+ 1541 за компл.
Замок с электрическим двигателем autotronic без дневной функции и двухканальным считывателем отпечатков пальцев - второй канал для открывания ворот (в стоимость включен радиопередатчик)	+ 2201 за компл.
Замок с электрическим двигателем autotronic с дневной функцией и двухканальным считывателем отпечатков пальцев - второй канал для открывания ворот (в стоимость включен радиопередатчик) <sup>(3)</sup>	+ 2390 за компл.
Замок с электрическим двигателем autotronic без дневной функции и считывателем Bluetooth	+ 1289 за компл.
Замок с электрическим двигателем autotronic с дневной функцией и считывателем Bluetooth <sup>(3)</sup>	+ 1478 за компл.
Замок с электрическим двигателем autotronic без дневной функции и кодовой клавиатурой	+ 1226 за компл.
Замок с электрическим двигателем autotronic с дневной функцией и кодовой клавиатурой <sup>(3)</sup>	+ 1415 за компл.
Замена замка с электрическим двигателем с язычками на замок с электрическим двигателем с ригелями в виде крючков	+ 270 за компл.
Петли скрытые в профилях рамы и створки (3 шт.) в дверях до 1200x2300 [мм]	+ 550 за компл.
Петли скрытые в профилях рамы и створки (4 шт.) в дверях до 1400x2500 [мм]	+ 755 за компл.
Доводчик DORMA ITS 96 скрытый в створке двери	+ 176 за шт.
Датчик положения ригеля для подключения сигнализации	+ 63 за шт.
Электронный дверной глазок со звонком, памятью и камерой, которая фотографирует в инфракрасном диапазоне	+ 110 за шт.
Противовзломные болты для дверей, открывающихся наружу и оснащенных роликовыми петлями (2 шт.)	+ 39 за компл.
Отбойная пластина из нержавеющей стали (односторонний)	+ 47 за шт.
Дополнительный подпороговый профиль высотой 30 [мм]	+ 14 за м.
Фрамуги боковые или верхние	см. стр. 43
Другой вид стеклопакетов	см. стр. 45

<sup>(1)</sup> - Максимальные размеры дверей в пленке «под древесину» или цвета DECOR, виды специальных цветов - см. стр. 8.

<sup>(2)</sup> - В стоимость фурнитуры входит автоматический замок с блокируемыми язычками и дневной функцией. К фурнитуре с дневной функцией Производитель рекомендует применение доводчика.

<sup>(3)</sup> - В стоимость электрического замка с дневной функцией входит скрытый доводчик.

## Исполнение одностворчатых дверей

- Система:** Aluprof MB86SI+ - профиль с терморазрывом, (D1PM), подпороговый профиль выс. 30 [мм] для «теплого» монтажа.
- Фурнитура:** автоматический замок Fuhr с блокируемыми ригелями и дневной функцией, сертифицированным вкладышем класса C с пятью ключами, сервисным ключом и фурнитурой стационарной ручкой - нажимной ручкой из нержавеющей стали на прямоугольной разделенной накладке, устанавливаемые на краю створки (стационарные ручки на выбор см. стр. 8, Рис. 14)<sup>(2)</sup>, три роликовые петли для дверей до 1200 x 2300 [мм], четыре роликовые петли для дверей до 1400 x 2500 [мм].
- Заполнение:** Образец 342 - двусторонне накладная панель с двусторонней аппликацией из нержавеющей стали, размещенной в центре створки, с остеклением из трехкамерного стеклопакета, двусторонне безопасного O2 33.1 мат//O2 33.1 мат U=0,6.
- Цвета:**
  - специальные:** RAL 3000, RAL 5003, RAL 5004, RAL 6005, RAL 6009, RAL 6012, RAL 7006, RAL 7021, RAL 7024, RAL 7026, RAL 7035, RAL 7037, RAL 7043, RAL 7047, RAL 8011, RAL 8014, RAL 9001, RAL 9006, RAL 9007, RAL 9016, RAL 7016, RAL 1013, RAL 9010, RAL 9005, а также антрацит, чугун и кварц.
  - плёнка «под древесину» (двусторонне):** доступные цвета см. стр. 8.
  - DECOR «под древесину» двусторонне:** доступные цвета см. стр. 8.
- Направление открывания:** правое или левое, открывающиеся наружу или внутрь.

## Образец 342



### Двери открываются наружу

Цвет дверей	До 1200x2300 [мм]	До 1400x2500 [мм]
Специальные цвета <sup>(1)</sup>	2646	3399
Плёнка «под древесину» <sup>(1)</sup>	2914	3714
Декор <sup>(1)</sup>	2646	3442

### Двери открываются внутрь

Цвет дверей	До 1200x2300 [мм]	До 1400x2500 [мм]
Специальные цвета <sup>(1)</sup>	2563	3283
Плёнка «под древесину» <sup>(1)</sup>	2830	3597
Декор <sup>(1)</sup>	2563	3325

## ДОПОЛНИТЕЛЬНЫЕ ОПЦИИ

Фурнитура нажимная ручка – нажимная ручка	- 178 за компл.
Фурнитура стационарная ручка – нажимная ручка, устанавливаемые в заполнении створки (стационарные ручки на выбор см. стр. 9, Рис. 15) <sup>(2)</sup>	+ 101 за компл.
Дополнительный замок с вкладышем и воротком с внутренней стороны	+ 31 за шт.
Замок с электрическим двигателем autotronic без дневной функции и одноканальным считывателем отпечатков пальцев	+ 1352 за компл.
Замок с электрическим двигателем autotronic с дневной функцией и одноканальным считывателем отпечатков пальцев <sup>(3)</sup>	+ 1541 за компл.
Замок с электрическим двигателем autotronic без дневной функции и двухканальным считывателем отпечатков пальцев - второй канал для открывания ворот (в стоимость включен радиопередатчик)	+ 2201 за компл.
Замок с электрическим двигателем autotronic с дневной функцией и двухканальным считывателем отпечатков пальцев - второй канал для открывания ворот (в стоимость включен радиопередатчик) <sup>(3)</sup>	+ 2390 за компл.
Замок с электрическим двигателем autotronic без дневной функции и считывателем Bluetooth	+ 1289 за компл.
Замок с электрическим двигателем autotronic с дневной функцией и считывателем Bluetooth <sup>(3)</sup>	+ 1478 за компл.
Замок с электрическим двигателем autotronic без дневной функции и кодовой клавиатурой	+ 1226 за компл.
Замок с электрическим двигателем autotronic с дневной функцией и кодовой клавиатурой <sup>(3)</sup>	+ 1415 за компл.
Замена замка с электрическим двигателем с язычками на замок с электрическим двигателем с ригелями в виде крючков	+ 270 за компл.
Петли скрытые в профилях рамы и створки (3 шт.) в дверях до 1200x2300 [мм]	+ 550 за компл.
Петли скрытые в профилях рамы и створки (4 шт.) в дверях до 1400x2500 [мм]	+ 755 за компл.
Доводчик DORMA ITS 96 скрытый в створке двери	+ 176 за шт.
Датчик положения ригеля для подключения сигнализации	+ 63 за шт.
Электронный дверной глазок со звонком, памятью и камерой, которая фотографирует в инфракрасном диапазоне	+ 110 за шт.
Противовзломные болты для дверей, открывающихся наружу и оснащенных роликовыми петлями (2 шт.)	+ 39 за компл.
Отбойная пластина из нержавеющей стали (односторонний)	+ 47 за шт.
Дополнительный подпороговый профиль высотой 30 [мм]	+ 14 за м.
Фрамуги боковые или верхние	см. стр. 43
Другой вид стеклопакетов	см. стр. 45

<sup>(1)</sup> - Максимальные размеры дверей в пленке «под древесину» или цвета DECOR, виды специальных цветов - см. стр. 8.

<sup>(2)</sup> - В стоимость фурнитуры входит автоматический замок с блокируемыми язычками и дневной функцией. К фурнитуре с дневной функцией Производитель рекомендует применение доводчика.

<sup>(3)</sup> - В стоимость электрического замка с дневной функцией входит скрытый доводчик.

## Исполнение одностворчатых дверей

- Система:** Aluprof MB86SI+ - профиль с терморазрывом, (D1PM), подпороговый профиль выс. 30 [мм] для «теплого» монтажа.
- Фурнитура:** автоматический замок Fuhr с блокируемыми ригелями и дневной функцией, сертифицированным вкладышем класса С с пятью ключами, сервисным ключом и фурнитурой стационарной ручкой - нажимной ручкой из нержавеющей стали на прямоугольной разделенной накладке, устанавливаемые на краю створки (стационарные ручки на выбор см. стр. 8, Рис. 14)<sup>(2)</sup>, три роликовые петли для дверей до 1200 x 2300 [мм], четыре роликовые петли для дверей до 1400 x 2500 [мм].
- Заполнение:** Образец 343 - двусторонне накладная панель с двусторонней аппликацией из нержавеющей стали, размещенной в центре створки, с остеклением из трехкамерного стеклопакета, двусторонне безопасного O2 33.1 мат//O2 33.1 мат U=0,6.
- Цвета:**  
**специальные:** RAL 3000, RAL 5003, RAL 5004, RAL 6005, RAL 6009, RAL 6012, RAL 7006, RAL 7021, RAL 7024, RAL 7026, RAL 7035, RAL 7037, RAL 7043, RAL 7047, RAL 8011, RAL 8014, RAL 9001, RAL 9006, RAL 9007, RAL 9016, RAL 7016, RAL 1013, RAL 9010, RAL 9005, а также антрацит, чугун и кварц.  
**плёнка «под древесину» (двусторонне):** доступные цвета см. стр. 8.  
**DECOR «под древесину» двусторонне:** доступные цвета см. стр. 8.
- Направление открывания:** правое или левое, открывающиеся наружу или внутрь.

## Образец 343



### Двери открываются наружу

Цвет дверей	До 1200x2300 [мм]	До 1400x2500 [мм]
Специальные цвета <sup>(1)</sup>	2965	3733
Плёнка «под древесину» <sup>(1)</sup>	3233	4047
Декор <sup>(1)</sup>	2965	3775

### Двери открываются внутрь

Цвет дверей	До 1200x2300 [мм]	До 1400x2500 [мм]
Специальные цвета <sup>(1)</sup>	2882	3616
Плёнка «под древесину» <sup>(1)</sup>	3149	3931
Декор <sup>(1)</sup>	2882	3659

## ДОПОЛНИТЕЛЬНЫЕ ОПЦИИ

Фурнитура нажимная ручка – нажимная ручка	- 178 за компл.
Фурнитура стационарная ручка – нажимная ручка, устанавливаемые в заполнении створки (стационарные ручки на выбор см. стр. 9, Рис. 15) <sup>(2)</sup>	+ 101 за компл.
Дополнительный замок с вкладышем и воротком с внутренней стороны	+ 31 за шт.
Замок с электрическим двигателем autotronic без дневной функции и одноканальным считывателем отпечатков пальцев	+ 1352 за компл.
Замок с электрическим двигателем autotronic с дневной функцией и одноканальным считывателем отпечатков пальцев <sup>(3)</sup>	+ 1541 за компл.
Замок с электрическим двигателем autotronic без дневной функции и двухканальным считывателем отпечатков пальцев - второй канал для открывания ворот (в стоимость включен радиопередатчик)	+ 2201 за компл.
Замок с электрическим двигателем autotronic с дневной функцией и двухканальным считывателем отпечатков пальцев - второй канал для открывания ворот (в стоимость включен радиопередатчик) <sup>(3)</sup>	+ 2390 за компл.
Замок с электрическим двигателем autotronic без дневной функции и считывателем Bluetooth	+ 1289 за компл.
Замок с электрическим двигателем autotronic с дневной функцией и считывателем Bluetooth <sup>(3)</sup>	+ 1478 за компл.
Замок с электрическим двигателем autotronic без дневной функции и кодовой клавиатурой	+ 1226 за компл.
Замок с электрическим двигателем autotronic с дневной функцией и кодовой клавиатурой <sup>(3)</sup>	+ 1415 за компл.
Замена замка с электрическим двигателем с язычками на замок с электрическим двигателем с ригелями в виде крючков	+ 270 за компл.
Петли скрытые в профилях рамы и створки (3 шт.) в дверях до 1200x2300 [мм]	+ 550 за компл.
Петли скрытые в профилях рамы и створки (4 шт.) в дверях до 1400x2500 [мм]	+ 755 за компл.
Доводчик DORMA ITS 96 скрытый в створке двери	+ 176 за шт.
Датчик положения ригеля для подключения сигнализации	+ 63 за шт.
Электронный дверной глазок со звонком, памятью и камерой, которая фотографирует в инфракрасном диапазоне	+ 110 за шт.
Противовзломные болты для дверей, открывающихся наружу и оснащенных роликовыми петлями (2 шт.)	+ 39 за компл.
Отбойная пластина из нержавеющей стали (односторонний)	+ 47 за шт.
Дополнительный подпороговый профиль высотой 30 [мм]	+ 14 за м.
Фрамуги боковые или верхние	см. стр. 43
Другой вид стеклопакетов	см. стр. 45

<sup>(1)</sup> - Максимальные размеры дверей в пленке «под древесину» или цвета DECOR, виды специальных цветов - см. стр. 8.

<sup>(2)</sup> - В стоимость фурнитуры входит автоматический замок с блокируемыми язычками и дневной функцией. К фурнитуре с дневной функцией Производитель рекомендует применение доводчика.

<sup>(3)</sup> - В стоимость электрического замка с дневной функцией входит скрытый доводчик.

## Исполнение одностворчатых дверей

- Система:** Aluprof MB86SI+ - профиль с терморазрывом, (D1PM), подпороговый профиль выс. 30 [мм] для «теплого» монтажа.
- Фурнитура:** автоматический замок Fuhr с блокируемыми ригелями и дневной функцией, сертифицированным вкладышем класса С с пятью ключами, сервисным ключом и фурнитурой стационарной ручкой - нажимной ручкой из нержавеющей стали на прямоугольной разделенной накладке, устанавливаемые на краю створки (стационарные ручки на выбор см. стр. 8, Рис. 14)<sup>(2)</sup>, три роликовые петли для дверей до 1200 x 2300 [мм], четыре роликовые петли для дверей до 1400 x 2500 [мм].
- Заполнение:** Образец 344 - двусторонне накладная панель с двусторонней аппликацией из нержавеющей стали, размещенной в центре створки, с остеклением из трехкамерного стеклопакета, двусторонне безопасного O2 33.1 мат//O2 33.1 мат U=0,6.
- Цвета:**  
**специальные:** RAL 3000, RAL 5003, RAL 5004, RAL 6005, RAL 6009, RAL 6012, RAL 7006, RAL 7021, RAL 7024, RAL 7026, RAL 7035, RAL 7037, RAL 7043, RAL 7047, RAL 8011, RAL 8014, RAL 9001, RAL 9006, RAL 9007, RAL 9016, RAL 7016, RAL 1013, RAL 9010, RAL 9005, а также антрацит, чугун и кварц.  
**плёнка «под древесину» (двусторонне):** доступные цвета см. стр. 8.  
**DECOR «под древесину» двусторонне:** доступные цвета см. стр. 8.
- Направление открывания:** правое или левое, открывающиеся наружу или внутрь.

## Образец 344



### Двери открываются наружу

Цвет дверей	До 1200x2300 [мм]	До 1400x2500 [мм]
Специальные цвета <sup>(1)</sup>	2954	3722
Плёнка «под древесину» <sup>(1)</sup>	3222	4036
Декор <sup>(1)</sup>	2954	3764

### Двери открываются внутрь

Цвет дверей	До 1200x2300 [мм]	До 1400x2500 [мм]
Специальные цвета <sup>(1)</sup>	2871	3604
Плёнка «под древесину» <sup>(1)</sup>	3138	3918
Декор <sup>(1)</sup>	2871	3646

## ДОПОЛНИТЕЛЬНЫЕ ОПЦИИ

Фурнитура нажимная ручка – нажимная ручка	- 178 за компл.
Фурнитура стационарная ручка – нажимная ручка, устанавливаемые в заполнении створки (стационарные ручки на выбор см. стр. 9, Рис. 15) <sup>(2)</sup>	+ 101 за компл.
Дополнительный замок с вкладышем и воротком с внутренней стороны	+ 31 за шт.
Замок с электрическим двигателем autotronic без дневной функции и одноканальным считывателем отпечатков пальцев	+ 1352 за компл.
Замок с электрическим двигателем autotronic с дневной функцией и одноканальным считывателем отпечатков пальцев <sup>(3)</sup>	+ 1541 за компл.
Замок с электрическим двигателем autotronic без дневной функции и двухканальным считывателем отпечатков пальцев - второй канал для открывания ворот (в стоимость включен радиопередатчик)	+ 2201 за компл.
Замок с электрическим двигателем autotronic с дневной функцией и двухканальным считывателем отпечатков пальцев - второй канал для открывания ворот (в стоимость включен радиопередатчик) <sup>(3)</sup>	+ 2390 за компл.
Замок с электрическим двигателем autotronic без дневной функции и считывателем Bluetooth	+ 1289 за компл.
Замок с электрическим двигателем autotronic с дневной функцией и считывателем Bluetooth <sup>(3)</sup>	+ 1478 за компл.
Замок с электрическим двигателем autotronic без дневной функции и кодовой клавиатурой	+ 1226 за компл.
Замок с электрическим двигателем autotronic с дневной функцией и кодовой клавиатурой <sup>(3)</sup>	+ 1415 за компл.
Замена замка с электрическим двигателем с язычками на замок с электрическим двигателем с ригелями в виде крючков	+ 270 за компл.
Петли скрытые в профилях рамы и створки (3 шт.) в дверях до 1200x2300 [мм]	+ 550 за компл.
Петли скрытые в профилях рамы и створки (4 шт.) в дверях до 1400x2500 [мм]	+ 755 за компл.
Доводчик DORMA ITS 96 скрытый в створке двери	+ 176 за шт.
Датчик положения ригеля для подключения сигнализации	+ 63 за шт.
Электронный дверной глазок со звонком, памятью и камерой, которая фотографирует в инфракрасном диапазоне	+ 110 за шт.
Противовзломные болты для дверей, открывающихся наружу и оснащенных роликовыми петлями (2 шт.)	+ 39 за компл.
Отбойная пластина из нержавеющей стали (односторонний)	+ 47 за шт.
Дополнительный подпороговый профиль высотой 30 [мм]	+ 14 за м.
Фрамуги боковые или верхние	см. стр. 43
Другой вид стеклопакетов	см. стр. 45

<sup>(1)</sup> - Максимальные размеры дверей в пленке «под древесину» или цвета DECOR, виды специальных цветов - см. стр. 8.

<sup>(2)</sup> - В стоимость фурнитуры входит автоматический замок с блокируемыми язычками и дневной функцией. К фурнитуре с дневной функцией Производитель рекомендует применение доводчика.

<sup>(3)</sup> - В стоимость электрического замка с дневной функцией входит скрытый доводчик.

## Исполнение одностворчатых дверей

- Система:** Aluprof MB86SI+ - профиль с терморазрывом, (D1PM), подпороговый профиль выс. 30 [мм] для «теплого» монтажа.
- Фурнитура:** автоматический замок Fuhr с блокируемыми ригелями и дневной функцией, сертифицированным вкладышем класса С с пятью ключами, сервисным ключом и фурнитурой стационарной ручкой - нажимной ручкой из нержавеющей стали на прямоугольной разделенной накладке, устанавливаемые на краю створки (стационарные ручки на выбор см. стр. 8, Рис. 14)<sup>(2)</sup>, три роликовые петли для дверей до 1200 x 2300 [мм], четыре роликовые петли для дверей до 1400 x 2500 [мм].
- Заполнение:** Образец 345 - двусторонне накладная панель с двусторонней аппликацией из нержавеющей стали, размещенной в центре створки, с остеклением из трехкамерного стеклопакета, двусторонне безопасного O2 33.1 мат//O2 33.1 мат U=0,6.
- Цвета:**
  - специальные:** RAL 3000, RAL 5003, RAL 5004, RAL 6005, RAL 6009, RAL 6012, RAL 7006, RAL 7021, RAL 7024, RAL 7026, RAL 7035, RAL 7037, RAL 7043, RAL 7047, RAL 8011, RAL 8014, RAL 9001, RAL 9006, RAL 9007, RAL 9016, RAL 7016, RAL 1013, RAL 9010, RAL 9005, а также антрацит, чугун и кварц.
  - плёнка «под древесину» (двусторонне):** доступные цвета см. стр. 8.
  - DECOR «под древесину» двусторонне:** доступные цвета см. стр. 8.
- Направление открывания:** правое или левое, открывающиеся наружу или внутрь.

## Образец 345



### Двери открываются наружу

Цвет дверей	До 1200x2300 [мм]	До 1400x2500 [мм]
Специальные цвета <sup>(1)</sup>	2635	3388
Плёнка «под древесину» <sup>(1)</sup>	2903	3703
Декор <sup>(1)</sup>	2635	3431

### Двери открываются внутрь

Цвет дверей	До 1200x2300 [мм]	До 1400x2500 [мм]
Специальные цвета <sup>(1)</sup>	2552	3270
Плёнка «под древесину» <sup>(1)</sup>	2819	3585
Декор <sup>(1)</sup>	2552	3313

## ДОПОЛНИТЕЛЬНЫЕ ОПЦИИ

Фурнитура нажимная ручка – нажимная ручка	- 178 за компл.
Фурнитура стационарная ручка – нажимная ручка, устанавливаемые в заполнении створки (стационарные ручки на выбор см. стр. 9, Рис. 15) <sup>(2)</sup>	+ 101 за компл.
Дополнительный замок с вкладышем и воротком с внутренней стороны	+ 31 за шт.
Замок с электрическим двигателем autotronic без дневной функции и одноканальным считывателем отпечатков пальцев	+ 1352 за компл.
Замок с электрическим двигателем autotronic с дневной функцией и одноканальным считывателем отпечатков пальцев <sup>(3)</sup>	+ 1541 за компл.
Замок с электрическим двигателем autotronic без дневной функции и двухканальным считывателем отпечатков пальцев - второй канал для открывания ворот (в стоимость включен радиопередатчик)	+ 2201 за компл.
Замок с электрическим двигателем autotronic с дневной функцией и двухканальным считывателем отпечатков пальцев - второй канал для открывания ворот (в стоимость включен радиопередатчик) <sup>(3)</sup>	+ 2390 за компл.
Замок с электрическим двигателем autotronic без дневной функции и считывателем Bluetooth	+ 1289 за компл.
Замок с электрическим двигателем autotronic с дневной функцией и считывателем Bluetooth <sup>(3)</sup>	+ 1478 за компл.
Замок с электрическим двигателем autotronic без дневной функции и кодовой клавиатурой	+ 1226 за компл.
Замок с электрическим двигателем autotronic с дневной функцией и кодовой клавиатурой <sup>(3)</sup>	+ 1415 за компл.
Замена замка с электрическим двигателем с язычками на замок с электрическим двигателем с ригелями в виде крючков	+ 270 за компл.
Петли скрытые в профилях рамы и створки (3 шт.) в дверях до 1200x2300 [мм]	+ 550 за компл.
Петли скрытые в профилях рамы и створки (4 шт.) в дверях до 1400x2500 [мм]	+ 755 за компл.
Доводчик DORMA ITS 96 скрытый в створке двери	+ 176 за шт.
Датчик положения ригеля для подключения сигнализации	+ 63 за шт.
Электронный дверной глазок со звонком, памятью и камерой, которая фотографирует в инфракрасном диапазоне	+ 110 за шт.
Противовзломные болты для дверей, открывающихся наружу и оснащенных роликовыми петлями (2 шт.)	+ 39 за компл.
Отбойная пластина из нержавеющей стали (односторонний)	+ 47 за шт.
Дополнительный подпороговый профиль высотой 30 [мм]	+ 14 за м.
Фрамуги боковые или верхние	см. стр. 43
Другой вид стеклопакетов	см. стр. 45

<sup>(1)</sup> - Максимальные размеры дверей в пленке «под древесину» или цвета DECOR - см. стр. 8.

<sup>(2)</sup> - В стоимость фурнитуры входит автоматический замок с блокируемыми язычками и дневной функцией. К фурнитуре с дневной функцией Производитель рекомендует применение доводчика.

<sup>(3)</sup> - В стоимость электрического замка с дневной функцией входит скрытый доводчик.

## Исполнение одностворчатых дверей

- Система:**  
Aluprof MB86SI+ - профиль с терморазрывом, (D1PM), подпороговый профиль выс. 30 [мм] для «теплого» монтажа.
- Фурнитура:** автоматический замок Fuhr с блокируемыми ригелями и дневной функцией, сертифицированным вкладышем класса С с пятью ключами, сервисным ключом и фурнитурой стационарной ручкой - нажимной ручкой из нержавеющей стали на прямоугольной разделенной накладке, устанавливаемые на краю створки (стационарные ручки на выбор см. стр. 8, Рис. 14)<sup>2)</sup>, три роликовые петли для дверей до 1200 x 2300 [мм], четыре роликовые петли для дверей до 1400 x 2500 [мм].
- Заполнение:**  
Образец 346 - двусторонне накладная панель с двусторонней аппликацией из нержавеющей стали, размещенной в центре створки, с остеклением из трехкамерного стеклопакета, двусторонне безопасного O2 33.1 мат//O2 33.1 мат U=0,6.
- Цвета:**  
**специальные:** RAL 3000, RAL 5003, RAL 5004, RAL 6005, RAL 6009, RAL 6012, RAL 7006, RAL 7021, RAL 7024, RAL 7026, RAL 7035, RAL 7037, RAL 7043, RAL 7047, RAL 8011, RAL 8014, RAL 9001, RAL 9006, RAL 9007, RAL 9016, RAL 7016, RAL 1013, RAL 9010, RAL 9005, а также антрацит, чугун и кварц.  
**плёнка «под древесину» (двусторонне):** доступные цвета см. стр. 8.  
**DECOR «под древесину» двусторонне:** доступные цвета см. стр. 8.
- Направление открывания:** правое или левое, открывающиеся наружу или внутрь.

## Образец 346



### Двери открываются наружу

Цвет дверей	До 1200x2300 [мм]	До 1400x2500 [мм]
Специальные цвета <sup>(1)</sup>	2665	3418
Плёнка «под древесину» <sup>(1)</sup>	2932	3733
Декор <sup>(1)</sup>	2665	3461

### Двери открываются внутрь

Цвет дверей	До 1200x2300 [мм]	До 1400x2500 [мм]
Специальные цвета <sup>(1)</sup>	2582	3302
Плёнка «под древесину» <sup>(1)</sup>	2849	3616
Декор <sup>(1)</sup>	2582	3344

## ДОПОЛНИТЕЛЬНЫЕ ОПЦИИ

Фурнитура нажимная ручка – нажимная ручка	- 178 за компл.
Фурнитура стационарная ручка – нажимная ручка, устанавливаемые в заполнении створки (стационарные ручки на выбор см. стр. 9, Рис. 15) <sup>2)</sup>	+ 101 за компл.
Дополнительный замок с вкладышем и воротком с внутренней стороны	+ 31 за шт.
Замок с электрическим двигателем autotronic без дневной функции и одноканальным считывателем отпечатков пальцев	+ 1352 за компл.
Замок с электрическим двигателем autotronic с дневной функцией и одноканальным считывателем отпечатков пальцев <sup>3)</sup>	+ 1541 за компл.
Замок с электрическим двигателем autotronic без дневной функции и двухканальным считывателем отпечатков пальцев - второй канал для открывания ворот (в стоимость включен радиопередатчик)	+ 2201 за компл.
Замок с электрическим двигателем autotronic с дневной функцией и двухканальным считывателем отпечатков пальцев - второй канал для открывания ворот (в стоимость включен радиопередатчик) <sup>3)</sup>	+ 2390 за компл.
Замок с электрическим двигателем autotronic без дневной функции и считывателем Bluetooth	+ 1289 за компл.
Замок с электрическим двигателем autotronic с дневной функцией и считывателем Bluetooth <sup>3)</sup>	+ 1478 за компл.
Замок с электрическим двигателем autotronic без дневной функции и кодовой клавиатурой	+ 1226 за компл.
Замок с электрическим двигателем autotronic с дневной функцией и кодовой клавиатурой <sup>3)</sup>	+ 1415 за компл.
Замена замка с электрическим двигателем с язычками на замок с электрическим двигателем с ригелями в виде крючков	+ 270 за компл.
Петли скрытые в профилях рамы и створки (3 шт.) в дверях до 1200x2300 [мм]	+ 550 за компл.
Петли скрытые в профилях рамы и створки (4 шт.) в дверях до 1400x2500 [мм]	+ 755 за компл.
Доводчик DORMA ITS 96 скрытый в створке двери	+ 176 за шт.
Датчик положения ригеля для подключения сигнализации	+ 63 за шт.
Электронный дверной глазок со звонком, памятью и камерой, которая фотографирует в инфракрасном диапазоне	+ 110 за шт.
Противовзломные болты для дверей, открывающихся наружу и оснащенных роликовыми петлями (2 шт.)	+ 39 за компл.
Отбойная пластина из нержавеющей стали (односторонний)	+ 47 за шт.
Дополнительный подпороговый профиль высотой 30 [мм]	+ 14 за м.
Фрамуги боковые или верхние	см. стр. 43
Другой вид стеклопакетов	см. стр. 45

<sup>(1)</sup> - Максимальные размеры дверей в пленке «под древесину» или цвета DECOR, виды специальных цветов - см. стр. 8.

<sup>(2)</sup> - В стоимость фурнитуры входит автоматический замок с блокируемыми язычками и дневной функцией. К фурнитуре с дневной функцией Производитель рекомендует применение доводчика.

<sup>(3)</sup> - В стоимость электрического замка с дневной функцией входит скрытый доводчик.

## Исполнение одностворчатых дверей

- Система:** Aluprof MB86SI+ - профиль с терморазрывом, (D1PM), подпороговый профиль выс. 30 [мм] для «теплого» монтажа.
- Фурнитура:** автоматический замок Fuhr с блокируемыми ригелями и дневной функцией, сертифицированным вкладышем класса С с пятью ключами, сервисным ключом и фурнитурой стационарной ручкой - нажимной ручкой из нержавеющей стали на прямоугольной разделенной накладке, устанавливаемые на краю створки (стационарные ручки на выбор см. стр. 8, Рис. 14)<sup>(2)</sup>, три роликовые петли для дверей до 1200 x 2300 [мм], четыре роликовые петли для дверей до 1400 x 2500 [мм].
- Заполнение:** Образец 347 - двусторонне накладная панель с двусторонней аппликацией из нержавеющей стали, размещенной в центре створки, с остеклением из трехкамерного стеклопакета, двусторонне безопасного O2 33.1 мат//O2 33.1 мат U=0,6.
- Цвета:**
  - специальные:** RAL 3000, RAL 5003, RAL 5004, RAL 6005, RAL 6009, RAL 6012, RAL 7006, RAL 7021, RAL 7024, RAL 7026, RAL 7035, RAL 7037, RAL 7043, RAL 7047, RAL 8011, RAL 8014, RAL 9001, RAL 9006, RAL 9007, RAL 9016, RAL 7016, RAL 1013, RAL 9010, RAL 9005, а также антрацит, чугун и кварц.
  - плёнка «под древесину» (двусторонне):** доступные цвета см. стр. 8.
  - DECOR «под древесину» двусторонне:** доступные цвета см. стр. 8.
- Направление открывания:** правое или левое, открывающиеся наружу или внутрь.

## Образец 347



### Двери открываются наружу

Цвет дверей	До 1200x2300 [мм]	До 1400x2500 [мм]
Специальные цвета <sup>(1)</sup>	2640	3392
Плёнка «под древесину» <sup>(1)</sup>	2907	3706
Декор <sup>(1)</sup>	2640	3434

### Двери открываются внутрь

Цвет дверей	До 1200x2300 [мм]	До 1400x2500 [мм]
Специальные цвета <sup>(1)</sup>	2555	3275
Плёнка «под древесину» <sup>(1)</sup>	2822	3590
Декор <sup>(1)</sup>	2555	3318

## ДОПОЛНИТЕЛЬНЫЕ ОПЦИИ

Фурнитура нажимная ручка – нажимная ручка	- 178 за компл.
Фурнитура стационарная ручка – нажимная ручка, устанавливаемые в заполнении створки (стационарные ручки на выбор см. стр. 9, Рис. 15) <sup>(2)</sup>	+ 101 за компл.
Дополнительный замок с вкладышем и воротком с внутренней стороны	+ 31 за шт.
Замок с электрическим двигателем autotronic без дневной функции и одноканальным считывателем отпечатков пальцев	+ 1352 за компл.
Замок с электрическим двигателем autotronic с дневной функцией и одноканальным считывателем отпечатков пальцев <sup>(3)</sup>	+ 1541 за компл.
Замок с электрическим двигателем autotronic без дневной функции и двухканальным считывателем отпечатков пальцев - второй канал для открывания ворот (в стоимость включен радиопередатчик)	+ 2201 за компл.
Замок с электрическим двигателем autotronic с дневной функцией и двухканальным считывателем отпечатков пальцев - второй канал для открывания ворот (в стоимость включен радиопередатчик) <sup>(3)</sup>	+ 2390 за компл.
Замок с электрическим двигателем autotronic без дневной функции и считывателем Bluetooth	+ 1289 за компл.
Замок с электрическим двигателем autotronic с дневной функцией и считывателем Bluetooth <sup>(3)</sup>	+ 1478 за компл.
Замок с электрическим двигателем autotronic без дневной функции и кодовой клавиатурой	+ 1226 за компл.
Замок с электрическим двигателем autotronic с дневной функцией и кодовой клавиатурой <sup>(3)</sup>	+ 1415 за компл.
Замена замка с электрическим двигателем с язычками на замок с электрическим двигателем с ригелями в виде крючков	+ 270 за компл.
Петли скрытые в профилях рамы и створки (3 шт.) в дверях до 1200x2300 [мм]	+ 550 за компл.
Петли скрытые в профилях рамы и створки (4 шт.) в дверях до 1400x2500 [мм]	+ 755 за компл.
Доводчик DORMA ITS 96 скрытый в створке двери	+ 176 за шт.
Датчик положения ригеля для подключения сигнализации	+ 63 за шт.
Электронный дверной глазок со звонком, памятью и камерой, которая фотографирует в инфракрасном диапазоне	+ 110 за шт.
Противовзломные болты для дверей, открывающихся наружу и оснащенных роликовыми петлями (2 шт.)	+ 39 за компл.
Отбойная пластина из нержавеющей стали (односторонний)	+ 47 за шт.
Дополнительный подпороговый профиль высотой 30 [мм]	+ 14 за м.
Фрамуги боковые или верхние	см. стр. 43
Другой вид стеклопакетов	см. стр. 45

<sup>(1)</sup> - Максимальные размеры дверей в пленке «под древесину» или цвета DECOR, виды специальных цветов - см. стр. 8.

<sup>(2)</sup> - В стоимость фурнитуры входит автоматический замок с блокируемыми язычками и дневной функцией. К фурнитуре с дневной функцией Производитель рекомендует применение доводчика.

<sup>(3)</sup> - В стоимость электрического замка с дневной функцией входит скрытый доводчик.

## Исполнение одностворчатых дверей

- Система:**  
Aluprof MB86SI+ - профиль с терморазрывом, (D1PM), подпороговый профиль выс. 30 [мм] для «теплого» монтажа.
- Фурнитура:** автоматический замок Fuhr с блокируемыми ригелями и дневной функцией, сертифицированным вкладышем класса С с пятью ключами, сервисным ключом и фурнитурой стационарной ручкой - нажимной ручкой из нержавеющей стали на прямоугольной разделенной накладке, устанавливаемые на краю створки (стационарные ручки на выбор см. стр. 8, Рис. 14)<sup>(2)</sup>, три роликовые петли для дверей до 1200 x 2300 [мм], четыре роликовые петли для дверей до 1400 x 2500 [мм].
- Заполнение:**  
Образец 348 - двусторонне накладная панель с двусторонней аппликацией из нержавеющей стали, размещенной в центре створки, с остеклением из трехкамерного стеклопакета, двусторонне безопасного O2 33.1 мат//O2 33.1 мат U=0,6.
- Цвета:**  
**специальные:** RAL 3000, RAL 5003, RAL 5004, RAL 6005, RAL 6009, RAL 6012, RAL 7006, RAL 7021, RAL 7024, RAL 7026, RAL 7035, RAL 7037, RAL 7043, RAL 7047, RAL 8011, RAL 8014, RAL 9001, RAL 9006, RAL 9007, RAL 9016, RAL 7016, RAL 1013, RAL 9010, RAL 9005, а также антрацит, чугун и кварц.  
**плёнка «под древесину» (двусторонне):** доступные цвета см. стр. 8.  
**DECOR «под древесину» двусторонне:** доступные цвета см. стр. 8.
- Направление открывания:** правое или левое, открывающиеся наружу или внутрь.

## Образец 348



### Двери открываются наружу

Цвет дверей	До 1200x2300 [мм]	До 1400x2500 [мм]
Специальные цвета <sup>(1)</sup>	2796	3555
Плёнка «под древесину» <sup>(1)</sup>	3063	3869
Декор <sup>(1)</sup>	2796	3597

### Двери открываются внутрь

Цвет дверей	До 1200x2300 [мм]	До 1400x2500 [мм]
Специальные цвета <sup>(1)</sup>	2712	3439
Плёнка «под древесину» <sup>(1)</sup>	2980	3753
Декор <sup>(1)</sup>	2712	3481

## ДОПОЛНИТЕЛЬНЫЕ ОПЦИИ

Фурнитура нажимная ручка – нажимная ручка	- 178 за компл.
Фурнитура стационарная ручка – нажимная ручка, устанавливаемые в заполнении створки (стационарные ручки на выбор см. стр. 9, Рис. 15) <sup>(2)</sup>	+ 101 за компл.
Дополнительный замок с вкладышем и воротком с внутренней стороны	+ 31 за шт.
Замок с электрическим двигателем autotronic без дневной функции и одноканальным считывателем отпечатков пальцев	+ 1352 за компл.
Замок с электрическим двигателем autotronic с дневной функцией и одноканальным считывателем отпечатков пальцев <sup>(3)</sup>	+ 1541 за компл.
Замок с электрическим двигателем autotronic без дневной функции и двухканальным считывателем отпечатков пальцев - второй канал для открывания ворот (в стоимость включен радиопередатчик)	+ 2201 за компл.
Замок с электрическим двигателем autotronic с дневной функцией и двухканальным считывателем отпечатков пальцев - второй канал для открывания ворот (в стоимость включен радиопередатчик) <sup>(3)</sup>	+ 2390 за компл.
Замок с электрическим двигателем autotronic без дневной функции и считывателем Bluetooth	+ 1289 за компл.
Замок с электрическим двигателем autotronic с дневной функцией и считывателем Bluetooth <sup>(3)</sup>	+ 1478 за компл.
Замок с электрическим двигателем autotronic без дневной функции и кодовой клавиатурой	+ 1226 за компл.
Замок с электрическим двигателем autotronic с дневной функцией и кодовой клавиатурой <sup>(3)</sup>	+ 1415 за компл.
Замена замка с электрическим двигателем с язычками на замок с электрическим двигателем с ригелями в виде крючков	+ 270 за компл.
Петли скрытые в профилях рамы и створки (3 шт.) в дверях до 1200x2300 [мм]	+ 550 за компл.
Петли скрытые в профилях рамы и створки (4 шт.) в дверях до 1400x2500 [мм]	+ 755 за компл.
Доводчик DORMA ITS 96 скрытый в створке двери	+ 176 за шт.
Датчик положения ригеля для подключения сигнализации	+ 63 за шт.
Электронный дверной глазок со звонком, памятью и камерой, которая фотографирует в инфракрасном диапазоне	+ 110 за шт.
Противовзломные болты для дверей, открывающихся наружу и оснащенных роликовыми петлями (2 шт.)	+ 39 за компл.
Отбойная пластина из нержавеющей стали (односторонний)	+ 47 за шт.
Дополнительный подпороговый профиль высотой 30 [мм]	+ 14 за м.
Фрамуги боковые или верхние	см. стр. 43
Другой вид стеклопакетов	см. стр. 45

<sup>(1)</sup> - Максимальные размеры дверей в пленке «под древесину» или цвета DECOR, виды специальных цветов - см. стр. 8.

<sup>(2)</sup> - В стоимость фурнитуры входит автоматический замок с блокируемыми язычками и дневной функцией. К фурнитуре с дневной функцией Производитель рекомендует применение доводчика.

<sup>(3)</sup> - В стоимость электрического замка с дневной функцией входит скрытый доводчик.



## Исполнение одностворчатых дверей

- Система:** Aluprof MB86SI+ - профиль с терморазрывом, (D1PM), подпороговый профиль выс. 30 [мм] для «теплого» монтажа.
- Фурнитура:** автоматический замок Fuhr с блокируемыми ригелями и дневной функцией, сертифицированным вкладышем класса С с пятью ключами, сервисным ключом и фурнитурой стационарной ручкой - нажимной ручкой из нержавеющей стали на прямоугольной разделенной накладке, устанавливаемые на краю створки (стационарные ручки на выбор см. стр. 8, Рис. 14)<sup>(2)</sup>, три роликовые петли для дверей до 1200 x 2300 [мм], четыре роликовые петли для дверей до 1400 x 2500 [мм].
- Заполнение:** Образец 349 - двусторонне накладная панель с двусторонней аппликацией из нержавеющей стали, размещенной в центре створки, с остеклением из трехкамерного стеклопакета, двусторонне безопасного O2 33.1 мат//O2 33.1 мат U=0,6.
- Цвета:**
  - специальные:** RAL 3000, RAL 5003, RAL 5004, RAL 6005, RAL 6009, RAL 6012, RAL 7006, RAL 7021, RAL 7024, RAL 7026, RAL 7035, RAL 7037, RAL 7043, RAL 7047, RAL 8011, RAL 8014, RAL 9001, RAL 9006, RAL 9007, RAL 9016, RAL 7016, RAL 1013, RAL 9010, RAL 9005, а также антрацит, чугун и кварц.
  - плёнка «под древесину» (двусторонне):** доступные цвета см. стр. 8.
  - DECOR «под древесину» двусторонне:** доступные цвета см. стр. 8.
- Направление открывания:** правое или левое, открывающиеся наружу или внутрь.

## Образец 349



### Двери открываются наружу

Цвет дверей	До 1200x2300 [мм]	До 1400x2500 [мм]
Специальные цвета <sup>(1)</sup>	2687	3442
Плёнка «под древесину» <sup>(1)</sup>	2954	3756
Декор <sup>(1)</sup>	2687	3484

### Двери открываются внутрь

Цвет дверей	До 1200x2300 [мм]	До 1400x2500 [мм]
Специальные цвета <sup>(1)</sup>	2604	3325
Плёнка «под древесину» <sup>(1)</sup>	2871	3640
Декор <sup>(1)</sup>	2604	3368

## ДОПОЛНИТЕЛЬНЫЕ ОПЦИИ

Фурнитура нажимная ручка – нажимная ручка	- 178 за компл.
Фурнитура стационарная ручка – нажимная ручка, устанавливаемые в заполнении створки (стационарные ручки на выбор см. стр. 9, Рис. 15) <sup>(2)</sup>	+ 101 за компл.
Дополнительный замок с вкладышем и воротком с внутренней стороны	+ 31 за шт.
Замок с электрическим двигателем autotronic без дневной функции и одноканальным считывателем отпечатков пальцев	+ 1352 за компл.
Замок с электрическим двигателем autotronic с дневной функцией и одноканальным считывателем отпечатков пальцев <sup>(3)</sup>	+ 1541 за компл.
Замок с электрическим двигателем autotronic без дневной функции и двухканальным считывателем отпечатков пальцев - второй канал для открывания ворот (в стоимость включен радиопередатчик)	+ 2201 за компл.
Замок с электрическим двигателем autotronic с дневной функцией и двухканальным считывателем отпечатков пальцев - второй канал для открывания ворот (в стоимость включен радиопередатчик) <sup>(3)</sup>	+ 2390 за компл.
Замок с электрическим двигателем autotronic без дневной функции и считывателем Bluetooth	+ 1289 за компл.
Замок с электрическим двигателем autotronic с дневной функцией и считывателем Bluetooth <sup>(3)</sup>	+ 1478 за компл.
Замок с электрическим двигателем autotronic без дневной функции и кодовой клавиатурой	+ 1226 за компл.
Замок с электрическим двигателем autotronic с дневной функцией и кодовой клавиатурой <sup>(3)</sup>	+ 1415 за компл.
Замена замка с электрическим двигателем с язычками на замок с электрическим двигателем с ригелями в виде крючков	+ 270 за компл.
Петли скрытые в профилях рамы и створки (3 шт.) в дверях до 1200x2300 [мм]	+ 550 за компл.
Петли скрытые в профилях рамы и створки (4 шт.) в дверях до 1400x2500 [мм]	+ 755 за компл.
Доводчик DORMA ITS 96 скрытый в створке двери	+ 176 за шт.
Датчик положения ригеля для подключения сигнализации	+ 63 за шт.
Электронный дверной глазок со звонком, памятью и камерой, которая фотографирует в инфракрасном диапазоне	+ 110 за шт.
Противовзломные болты для дверей, открывающихся наружу и оснащенных роликовыми петлями (2 шт.)	+ 39 за компл.
Отбойная пластина из нержавеющей стали (односторонний)	+ 47 за шт.
Дополнительный подпороговый профиль высотой 30 [мм]	+ 14 за м.
Фрамуги боковые или верхние	см. стр. 43
Другой вид стеклопакетов	см. стр. 45

<sup>(1)</sup> - Максимальные размеры дверей в пленке «под древесину» или цвета DECOR - см. стр. 8.

<sup>(2)</sup> - В стоимость фурнитуры входит автоматический замок с блокируемыми язычками и дневной функцией. К фурнитуре с дневной функцией Производитель рекомендует применение доводчика.

<sup>(3)</sup> - В стоимость электрического замка с дневной функцией входит скрытый доводчик.

## Исполнение одностворчатых дверей

- Система:** Aluprof MB86SI+ - профиль с терморазрывом, (D1PM), подпороговый профиль выс. 30 [мм] для «теплого» монтажа.
- Фурнитура:** автоматический замок Fuhr с блокируемыми ригелями и дневной функцией, сертифицированным вкладышем класса С с пятью ключами, сервисным ключом и фурнитурой стационарной ручкой - нажимной ручкой из нержавеющей стали на прямоугольной разделенной накладке, устанавливаемые на краю створки (стационарные ручки на выбор см. стр. 8, Рис. 14)<sup>(2)</sup>, три роликовые петли для дверей до 1200 x 2300 [мм], четыре роликовые петли для дверей до 1400 x 2500 [мм].
- Заполнение:** Образец 350 - двусторонне накладная панель с двусторонней аппликацией из нержавеющей стали, размещенной в центре створки, с остеклением из трехкамерного стеклопакета, двусторонне безопасного O2 33.1 мат//O2 33.1 мат U=0,6.
- Цвета:**
  - специальные:** RAL 3000, RAL 5003, RAL 5004, RAL 6005, RAL 6009, RAL 6012, RAL 7006, RAL 7021, RAL 7024, RAL 7026, RAL 7035, RAL 7037, RAL 7043, RAL 7047, RAL 8011, RAL 8014, RAL 9001, RAL 9006, RAL 9007, RAL 9016, RAL 7016, RAL 1013, RAL 9010, RAL 9005, а также антрацит, чугун и кварц.
  - плёнка «под древесину» (двусторонне):** доступные цвета см. стр. 8.
  - DECOR «под древесину» двусторонне:** доступные цвета см. стр. 8.
- Направление открывания:** правое или левое, открывающиеся наружу или внутрь.

## Образец 350



### Двери открываются наружу

Цвет дверей	До 1200x2300 [мм]	До 1400x2500 [мм]
Специальные цвета <sup>(1)</sup>	2711	3467
Плёнка «под древесину» <sup>(1)</sup>	2978	3781
Декор <sup>(1)</sup>	2711	3509

### Двери открываются внутрь

Цвет дверей	До 1200x2300 [мм]	До 1400x2500 [мм]
Специальные цвета <sup>(1)</sup>	2627	3351
Плёнка «под древесину» <sup>(1)</sup>	2895	3665
Декор <sup>(1)</sup>	2627	3393

## ДОПОЛНИТЕЛЬНЫЕ ОПЦИИ

Фурнитура нажимная ручка – нажимная ручка	- 178 за компл.
Фурнитура стационарная ручка – нажимная ручка, устанавливаемые в заполнении створки (стационарные ручки на выбор см. стр. 9, Рис. 15) <sup>(2)</sup>	+ 101 за компл.
Дополнительный замок с вкладышем и воротком с внутренней стороны	+ 31 за шт.
Замок с электрическим двигателем autotronic без дневной функции и одноканальным считывателем отпечатков пальцев	+ 1352 за компл.
Замок с электрическим двигателем autotronic с дневной функцией и одноканальным считывателем отпечатков пальцев <sup>(3)</sup>	+ 1541 за компл.
Замок с электрическим двигателем autotronic без дневной функции и двухканальным считывателем отпечатков пальцев - второй канал для открывания ворот (в стоимость включен радиопередатчик)	+ 2201 за компл.
Замок с электрическим двигателем autotronic с дневной функцией и двухканальным считывателем отпечатков пальцев - второй канал для открывания ворот (в стоимость включен радиопередатчик) <sup>(3)</sup>	+ 2390 за компл.
Замок с электрическим двигателем autotronic без дневной функции и считывателем Bluetooth	+ 1289 за компл.
Замок с электрическим двигателем autotronic с дневной функцией и считывателем Bluetooth <sup>(3)</sup>	+ 1478 за компл.
Замок с электрическим двигателем autotronic без дневной функции и кодовой клавиатурой	+ 1226 за компл.
Замок с электрическим двигателем autotronic с дневной функцией и кодовой клавиатурой <sup>(3)</sup>	+ 1415 за компл.
Замена замка с электрическим двигателем с язычками на замок с электрическим двигателем с ригелями в виде крючков	+ 270 за компл.
Петли скрытые в профилях рамы и створки (3 шт.) в дверях до 1200x2300 [мм]	+ 550 за компл.
Петли скрытые в профилях рамы и створки (4 шт.) в дверях до 1400x2500 [мм]	+ 755 за компл.
Доводчик DORMA ITS 96 скрытый в створке двери	+ 176 за шт.
Датчик положения ригеля для подключения сигнализации	+ 63 за шт.
Электронный дверной глазок со звонком, памятью и камерой, которая фотографирует в инфракрасном диапазоне	+ 110 за шт.
Противовзломные болты для дверей, открывающихся наружу и оснащенных роликовыми петлями (2 шт.)	+ 39 за компл.
Отбойная пластина из нержавеющей стали (односторонний)	+ 47 за шт.
Дополнительный подпороговый профиль высотой 30 [мм]	+ 14 за м.
Фрамуги боковые или верхние	см. стр. 43
Другой вид стеклопакетов	см. стр. 45

<sup>(1)</sup> - Максимальные размеры дверей в пленке «под древесину» или цвета DECOR, виды специальных цветов - см. стр. 8.

<sup>(2)</sup> - В стоимость фурнитуры входит автоматический замок с блокируемыми язычками и дневной функцией. К фурнитуре с дневной функцией Производитель рекомендует применение доводчика.

<sup>(3)</sup> - В стоимость электрического замка с дневной функцией входит скрытый доводчик.

**Фрамуги боковые и верхние<sup>(1)</sup>**

Вариант I - правая фрамуга (PD)



Вариант II - левая фрамуга (PD)



Вариант III - правая фрамуга + левая фрамуга (PD+LD)



Вариант IV - верхняя фрамуга (GD)



Вариант V - правая фрамуга + верхняя (PD+GD)



Вариант VI - левая фрамуга + верхняя (LD+GD)



Вариант VII - правая фрамуга + левая + верхняя (PD+LD+GD)



<sup>(1)</sup> - Вид боковых фрамуг и верхней фрамуги снаружи.

### Исполнение боковых и верхних фрамуг

- Система:**  
Aluprof MB86SI+ - профиль с терморазрывом, (OPT), подпороговый профиль выс. 30 [мм] для «теплого» монтажа в боковых фрамугах.
- Заполнение:**  
остекление двухкамерным двусторонне безопасным стеклопакетом P2 44.2//P2 44.2 U=0,6.
- Цвета:**  
**специальные:** RAL 3000, RAL 5003, RAL 5004, RAL 6005, RAL 6009, RAL 6012, RAL 7006, RAL 7021, RAL 7024, RAL 7026, RAL 7035, RAL 7037, RAL 7043, RAL 7047, RAL 8011, RAL 8014, RAL 9001, RAL 9006, RAL 9007, RAL 9016, RAL 7016, RAL 1013, RAL 9010, RAL 9005, а также антрацит, чугун и кварц.  
**плёнка «под древесину» (двусторонне):** доступные цвета см. стр. 8.  
**DECOR «под древесину» двусторонне:** доступные цвета см. стр. 8.

### Боковые фрамуги

Фрамуги высотой до 2300 [мм]

Цвет	Ширина до в [мм]							
	300	400	500	600	700	800	900	1000
Специальные цвета <sup>(1)</sup>	475	550	624	697	769	841	917	992
Плёнка «под древесину»	616	692	766	838	910	983	1058	1134
Декор	514	590	664	736	808	881	956	1031

Фрамуги высотой от 2301 до 2500 [мм]

Цвет	Ширина до в [мм]							
	300	400	500	600	700	800	900	1000
Специальные цвета <sup>(1)</sup>	514	593	670	748	830	910	989	1066
Плёнка «под древесину»	649	728	805	884	965	1046	1124	1201
Декор	547	626	703	781	863	943	1022	1099

### Верхние фрамуги

Верхние фрамуги высотой от 300 до 500 [мм]

Цвет	Ширина до [мм]		
	1100	2000	3000
Специальные цвета <sup>(1)</sup>	369	582	796
Плёнка «под древесину»	511	723	937
Декор	409	621	835

Верхние фрамуги высотой от 501 до 750 [мм]

Цвет	Ширина до [мм]		
	1100	2000	3000
Специальные цвета <sup>(1)</sup>	472	758	1044
Плёнка «под древесину»	607	893	1179
Декор	505	791	1077

Верхние фрамуги высотой от 751 до 1000 [мм]

Цвет	Ширина до [мм]		
	1100	2000	3000
Специальные цвета <sup>(1)</sup>	574	932	1289
Плёнка «под древесину»	703	1061	1418
Декор	601	959	1316

### ДОПОЛНИТЕЛЬНЫЕ ОПЦИИ

Другой вид стеклопакетов	см. стр. 45
--------------------------	-------------

<sup>(1)</sup> - Виды специальных цветов - см. стр. 8.

**Примеры декоративных стекол для всех видов дверей, верхних и боковых фрамуг**



MASTER-CARRE - 4 [мм]



MASTER-LIGNE - 4 [мм]



MASTER-POINT - 4 [мм]



33.1 O2 MAT

Способ подбора толщины стекла для дверей, боковых и верхних фрамуг:

- предельные размеры столярных изделий, к которым можно использовать стекло,
- минимальная поверхность стекла во фрамугах = 0,6 [м<sup>2</sup>],

Отношение сторон, которое должно быть соблюдено для выбора стекла, в соответствии со следующей схемой:

Боковые фрамуги: высота двери - 137 [мм] и ширина фрамуги - 79 [мм]. Если отношение высоты к ширине меньше или равно 6, может быть применено стекло из группы декоративного стекла Master. Если отношение высоты к ширине больше 6 и меньше или равно 10, то должно быть применено стекло минимум P2 44.2.

Верхние фрамуги: высота двери + ширина левой фрамуги + ширина правой фрамуги - 101 [мм] и высота верхней фрамуги - 79 [мм]. Если отношение высоты к ширине меньше или равно 6, может быть применено стекло из группы декоративного стекла Master. Если отношение высоты к ширине больше 6 и меньше или равно 10, то должно быть применено стекло минимум P2 44.2.

**Пример расчета «I Варианта»**

Размер двери 1100x2200 [мм], размер боковой фрамуги 300x2200 [мм].

Расчет: высота двери 2200 - 137 = 2063 [мм], ширина боковой фрамуги 300 - 79 = 221 [мм].

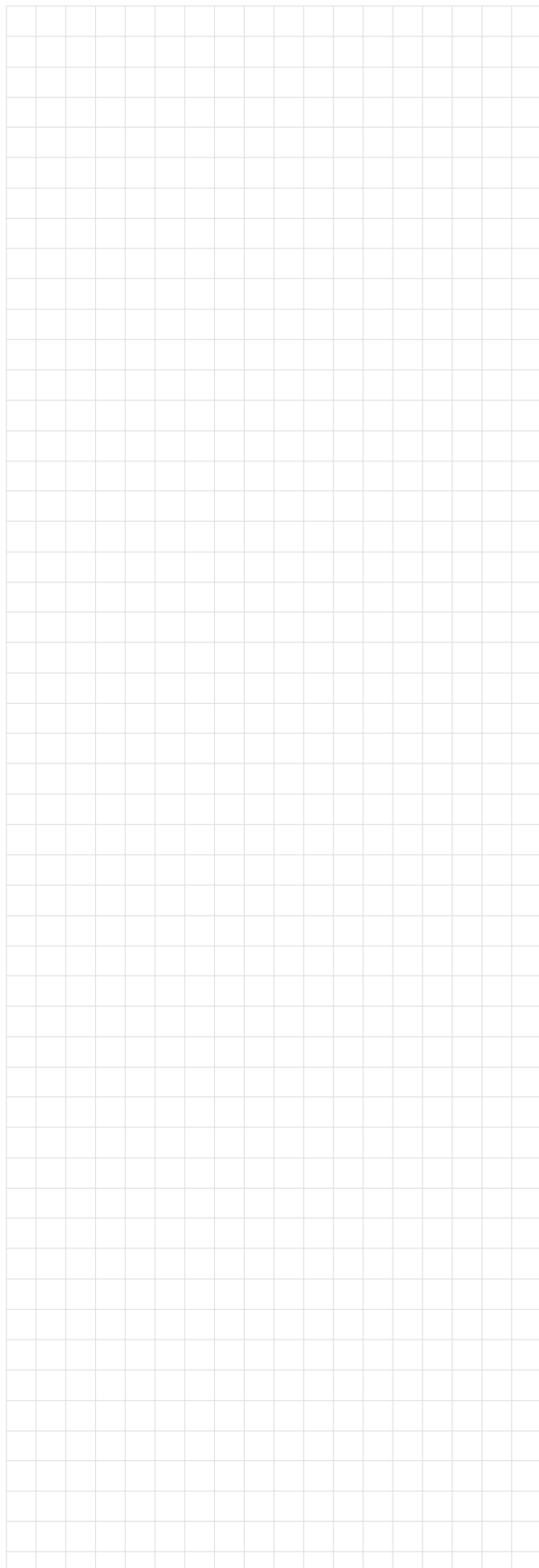
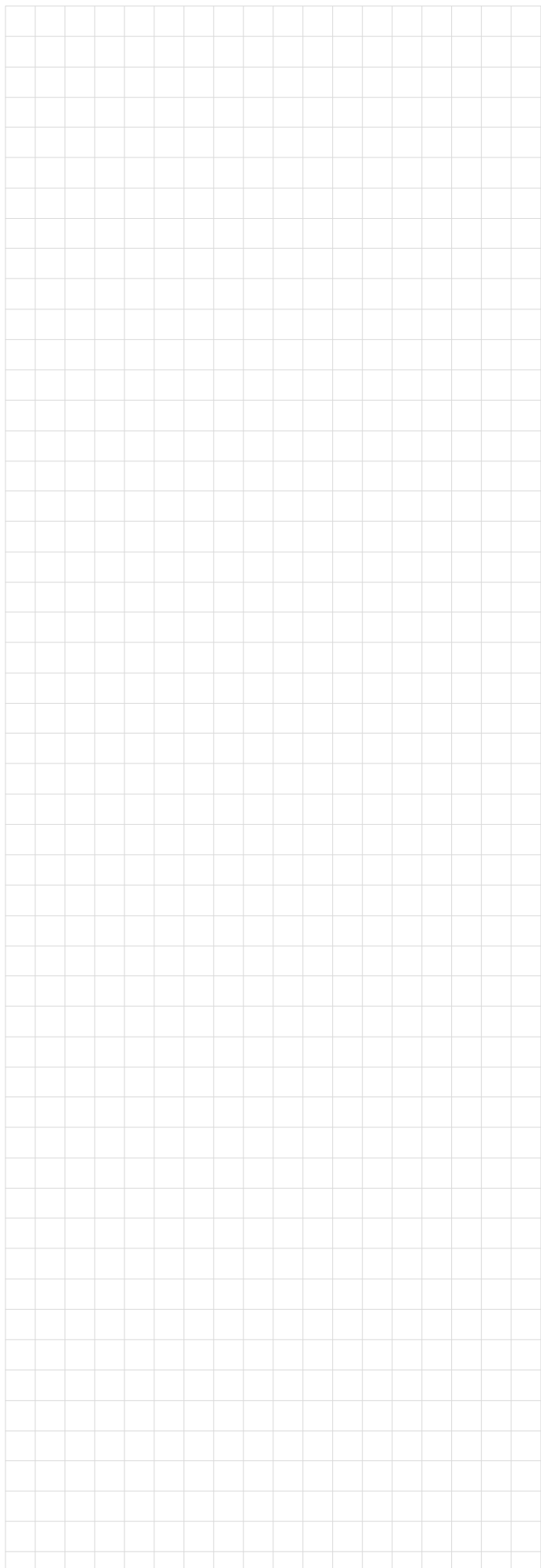
2063 / 221 = 9,334 это означает, что отношение высоты к ширине больше 6 и меньше 10, и мы должны в боковой фрамуге использовать стекло класса P1, P2 или 6 [мм]. В этом случае нельзя использовать стекла типа master, которые имеют толщину 4 [мм].

**Трехкамерный стеклопакет для дверей**

Трехкамерный стеклопакет для дверей		CREO
Наружное стекло	Внутреннее стекло	
33.1 O2 (2B2) матовое безопасное	33.1 O2 (2B2) матовое безопасное	входит в стоимость
4 Stopsol коричневое, серое	33.1 O2 (2B2) матовое безопасное	взаимозаменяемо входит в стоимость
Mastercarre	Mastercarre	взаимозаменяемо входит в стоимость
Masterpoint	Masterpoint	взаимозаменяемо входит в стоимость
Masterligne	Masterligne	взаимозаменяемо входит в стоимость
4 Stopsol коричневое, серое	44.4 (P4) матовое противозломное	+ 47 за компл.
44.4 (P4) матовое противозломное	33.1 O2 (2B2) матовое безопасное	+ 47 за компл.
33.1 (2B2) безопасное, прошедшее пескоструйную обработку, с полупрозрачными полосами	33.1 (2B2) безопасное, прошедшее пескоструйную обработку, с полупрозрачными полосами	+ 32 за компл.

**Двухкамерные стеклопакеты для боковых и верхних фрамуг**

Двухкамерные стеклопакеты для боковых и верхних фрамуг			Разница в цене за м <sup>2</sup>
Наружное стекло	Промежуточное стекло	Внутреннее стекло	
44.2 P2 безопасное	5 Float	44.2 P2 безопасное	входит в стоимость
44.4 (P4) противозломное	5 Float	44.2 P2 безопасное	+ 31
44.2 P2 матовое безопасное	5 Float	44.2 P2 безопасное	+ 9
44.4 (P4) матовое противозломное	5 Float	44.2 P2 безопасное	+ 53
44.2 P2 безопасное	Mastercarre, Masterpoint, Masterligne	44.2 P2 безопасное	+ 35
44.4 (P4) противозломное	Mastercarre, Masterpoint, Masterligne	44.2 P2 безопасное	+ 63
Mastercarre, Masterpoint, Masterligne	4 ESG	44.2 P2 безопасное	+ 9
Mastercarre, Masterpoint, Masterligne	4 ESG	44.4 P4 противозломное	+ 41
6 Stopsol коричневое, серое ESG	5 Float	44.2 P2 безопасное	+ 66
6 Stopsol коричневое, серое ESG	5 Float	44.4 P4 противозломное	+ 97
44.1 P1 безопасное, прошедшее пескоструйную обработку, с полупрозрачными полосами	5 Float	44.1 P1 безопасное, прошедшее пескоструйную обработку, с полупрозрачными полосами	+ 9
44.4 P4 противозломное, прошедшее пескоструйную обработку, с полупрозрачными полосами	5 Float	44.1 P1 безопасное, прошедшее пескоструйную обработку, с полупрозрачными полосами	+ 44







WIŚNIEWSKI

**ПРЕДЛОЖЕНИЕ**

**Гаражные ворота**

секционные, ролловые, откатные, распашные, автоматика

**Промышленные ворота**

секционные, ролловые, подвесные откатные, автоматика

**Частные ограждения**

откатные и двухстворчатые ворота, калитки, секции, столбики, автоматика

**Промышленные ограждения**

откатные и двухстворчатые ворота, калитки, секции, столбики, панельные решётчатые ограждения, автоматика

**Алюминиевая столярка**

алюминиевые двери, окна, стенки и фасады, автоматические двери, алюминиевые противопожарные двери, стенки и фасады

**Стальная столярка**

стальные профильные двери и окна, профильные противопожарные стальные двери и окна, стальные противопожарные и без огневой стойкости сплошные двери



[www.wisniowski.pl](http://www.wisniowski.pl)

Продукты, представленные в фотоматериале часто имеют специальное оснащение и не всегда соответствуют стандартному исполнению • Производитель оставляет за собой право вносить изменения  
 ПРИМЕЧАНИЕ: Цвета, представленные в прайс-листе должны быть использованы только в качестве иллюстрации • Все права защищены • Несанкционированное воспроизведение или использование, даже частичное, только с согласия «WIŚNIEWSKI» Sp. z o.o. S.K.A.

NIP: PL7343513091 • REGON: 122453276 • KRS: 0000431405

CDCreo/RU-EUR/22.04.2015



**WIŚNIEWSKI**

WIŚNIEWSKI Sp. z o.o. S.K.A.

PL 33-311 Велёгловы 153

Тел. +48 18 44 77 111

Факс +48 18 44 77 110

N = 49° 40' 10"

E = 20° 41' 12"

