

Солнечная панель с аккумуляторами для питания электронных устройств напряжением 12В и обеспечения автономной работы в уличных условиях

Артикул: DE/VN-120W60AH

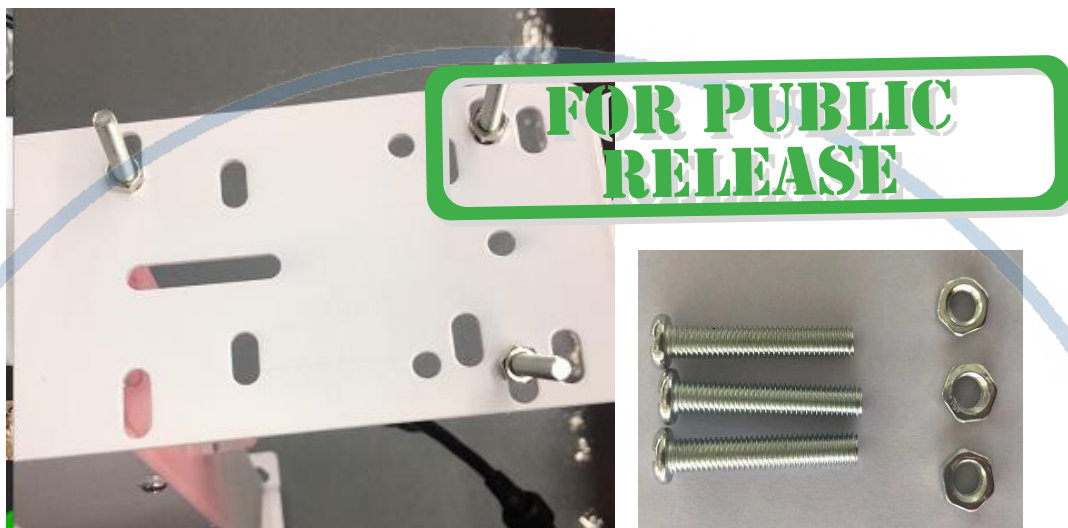
Версия 29.06.2021

Руководство по сборке и подключению

1. Аккумуляторный отсек и блок заряда расположен внутри основания кронштейна. Вы видите три кабельных выхода. Два подключаются к солнечным панелям. Третий имеет стандартный штекер для питания 12 В видеокамер.



Площадка для крепления видеокамеры или
слаботочных изделий.





2. Основание кронштейна крепится к трубе/стене
или столбу винтами




FOR PUBLIC RELEASE

3. Юстировка и подключение

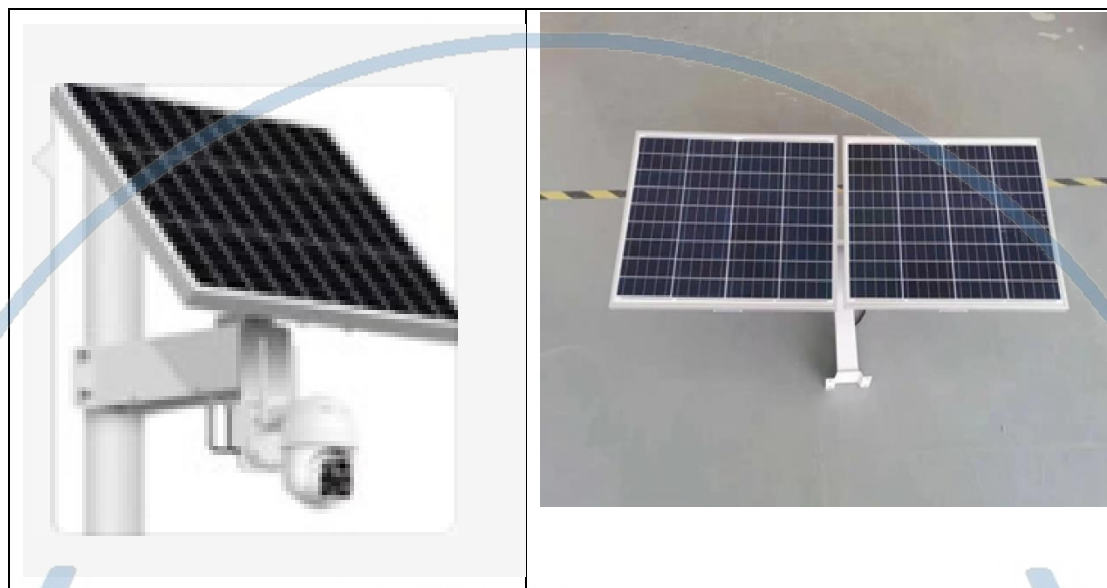
	<p>Отрегулируйте наклон солнечных панелей.</p> 
	<p>Соедините кабели от панелей с кабелями блока зарядки.</p>
	<p>Соедините питание видеочамеры с штекером питания изделия.</p>

4. Назначение индикаторов

FOR PUBLIC RELEASE

	<p>Мигает красным индикатор – идёт зарядка ;</p> <p>Горит синий индикатор- Выход питания активен</p>
---	--

5. Установка завершена



P2PWIFECAM.RU

WIFISEC.RU

DIVATY.RU



**FOR PUBLIC
RELEASE**

Характеристики изделия DE/VN-120W60AH:

- ✓ Питание: 12V 120W 60AH
- ✓ Выход питания 12 В, 2А
- ✓ Время полной зарядки аккумуляторов при прямом солнечном свете около 15 часов.
- ✓ Уличное исполнение, температура эксплуатации от - 20 до + 60 гр.С.
Размер:120 см.*3 см.*60 см.

**FOR PUBLIC
RELEASE**

Пожалуйста, обратите внимание

Этот продукт является источником питания для потребителей 12 В, пожалуйста, не используйте напрямую 220 В для зарядки, если вам нужно зарядить, пожалуйста, используйте обычный источник питания постоянного тока от 220 В до 12 В - 18 В постоянного напряжения.

После получения товара, пожалуйста, нажмите переключатель, чтобы проверить, работает ли индикатор питания нормально (горят красный и зеленый огни), все 4 индикатора горят, это означает полную зарядку (второй красный индикатор начинает мигать после заполнения каждой ячейки аккумуляторов, пока не загорятся все 4

индикатора). После того, как все четыре индикатора включены, 5-й индикатор означает нормальный выход 12 В, в противном случае это означает отсутствие выхода 12 В.

Не выключайте выключатель во время обычного использования, в противном случае зарядка и разрядка будут отключены.

После отсутствия зарядки в дождливые дни, пожалуйста, подождите, пока солнце зарядит выше 10 В или более, зеленый индикатор автоматически загорится и включит выходную мощность. Если зеленый индикатор все не горит (напряжение менее 10 В), пожалуйста, терпеливо подождите некоторое время, если он (индикатор выхода питания) все еще не активный, пожалуйста, не стесняйтесь обращаться к нам:)

**FOR PUBLIC
RELEASE**