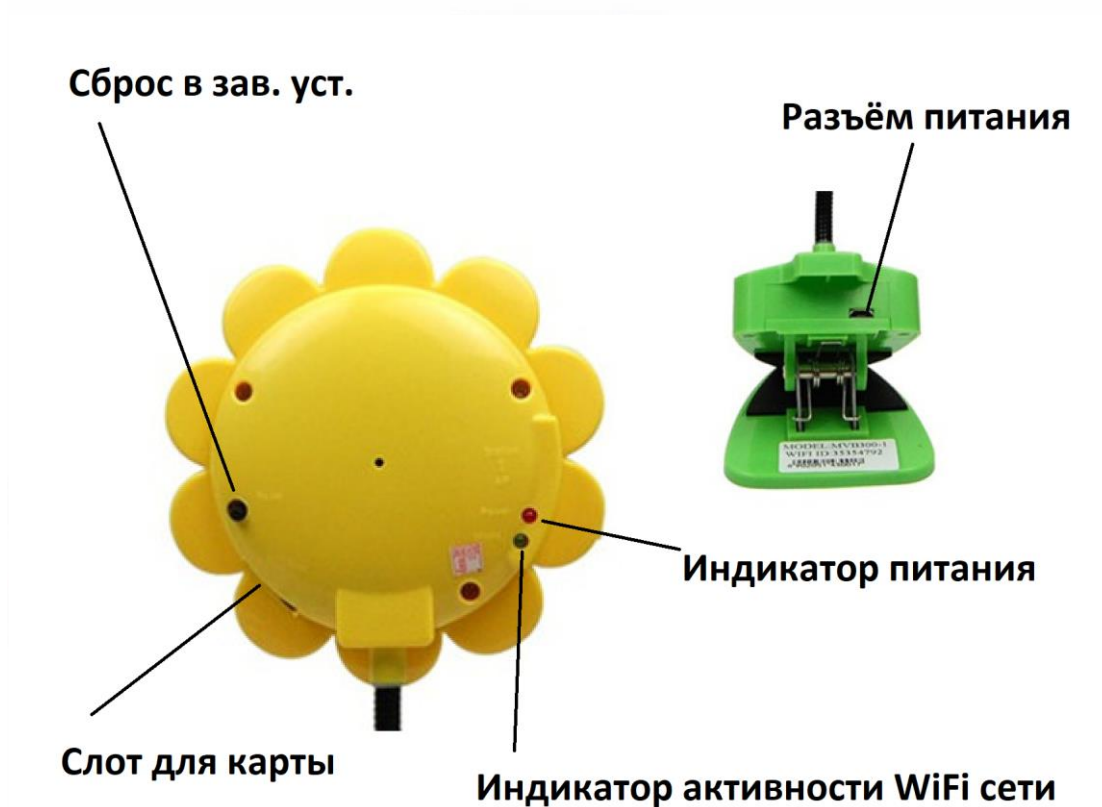


Инструкция пользователя (Быстрая настройка)
MACRO SEE, Видеоняня с DVR (baby) Ромашка,
VGA (iCamSee)

Артикул: DE-W03A

Спасибо за совершенную покупку в нашем магазине.



Основной функционал.

Потоковая WiFi видеокамера для работы в локальной сети по WiFi каналу. Ваше мобильное устройство используется как монитор наблюдения.

Вы можете видеть и слышать сцену обзора + делать фото в память мобильного устройства.

Встроенный видеорегистратор будет записывать видео на карту памяти.

В изделии есть встроенное ночное видение, оно включается автоматически в зависимости от освещения.

Распаковываем оборудование.

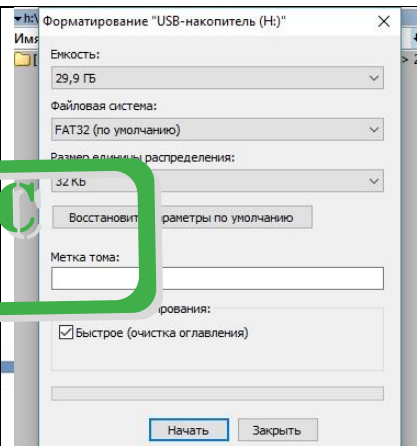
**FOR PUBLIC
RELEASE**

Установка карты памяти

Перед установкой карты памяти, необходимо отформатировать ее на ПК стандартным способом, файловая система FAT32. Затем вставить ее в слот TF до щелчка

FOR PUBLIC RELEASE

Максимальная емкость карты до 32 Гб.



Подключаем питание к изделию.

Соедините кабель питания с Блоком питания и изделием. Включите напряжение 220 В, 50Гц.

Примечание

В месте установки устройства должен быть устойчивый сигнал WiFi вашей локальной сети.

	✗
	✗
	✓
	✓

1. Включение и настройка

Первый запуск. Ждём, время может составить до 1 минуты.

Индикация на основании:

- Горит лампа питания красным цветом.
- При первом запуске, быстро мигает индикатор сети WiFi (зелёный). Затем гаснет.

1.1 Подготовка

Установка ПО на мобильное устройство

Вам нужно приложение **iCamSee** установить на мобильное устройство/смартфон. Где его взять?

Для Android смартфонов, пожалуйста найдите по поиску в Google Play: **iCamSee** и [загрузите APK](#).

Для iPhone, пожалуйста найдите приложение в App Store: **iCamSee** [скачайте](#) и установите APP.

Пример настроек в инструкции.

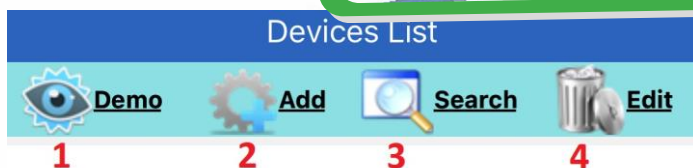


FOR PUBLIC RELEASE

1.2 Подключение к WiFi сети изделия










<p>Войдите в настройки WiFi сети на вашем мобильном устройстве.</p> <p>Выберите эту сеть, дождитесь появления знака подключения к WiFi сети изделия.</p>	
--	--

Затем откройте мобильное приложение



Выберите пункт 2.

<p>В окне добавления изделия впишите ID изделия. Этот уникальный номер находится на основании изделия и состоит из 8 цифр.</p> <p>Впишите во второй строке наименование (комната/детская и пр.). Нажмите SAVE (сохранить).</p>	
<p>Ваше изделие появится в списке устройств.</p>	

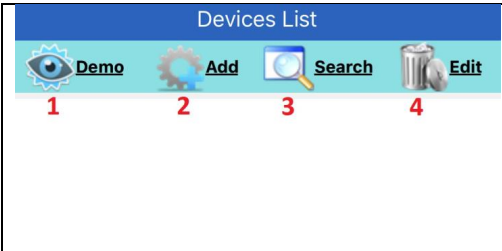
<p>Нажимаете на кнопку НАСТРОЙКИ</p>  <p>Меню настроек</p> <p>Local Config:</p> <ul style="list-style-type: none">  Device Info 1 > <p>Remote Config:</p> <ul style="list-style-type: none">  Network Setting 2 >  Record setting 3 >  Date & time 4 >  Alarm and prompt 5 >  User manage 6 >  Device Version Info 7 > 	<p>Выбираете пункт 2</p>  <p>Переключаете WiFi модуль изделия в режим настройки с внешней сетью.</p> <p>Из списка доступных сетей выбираете свою сеть, введите пароль доступа к WiFi сети. Жмите верхнюю кнопку ОК.</p> <p>Изделие перезагрузится с новыми настройками и будет работать в вашей локальной сети по сервису p2p.</p> <p>Индикатор работы WiFi сети постоянно светится зеленым цветом (активно соединение WiFi).</p>
---	---

Назначение Пунктов в меню настроек.

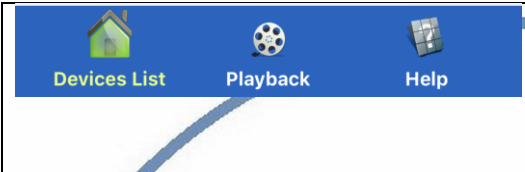
- 1 – ID изделия и наименование (можно поменять).
- 2 – Смена WiFi сети (персональная сеть изделия или локальная WiFi сеть).
- 3 – Параметры записи на карту памяти.
- 4 – Установка даты и времени.
- 5 – Не используется.
- 6 – Настройки пользователя – не используется.
- 7 – Версия встроенного софта изделия.

Изделие интегрировано в вашу локальную WiFi сеть и вы можете работать с ним и пользоваться.


Верхняя часть МОИ устройства

	<ol style="list-style-type: none">1- Не используется.2- 2 – Добавление нового изделия.3- Поиск в сети (не используется)4- Удалить изделие из списка.
---	---

Нижняя часть МОИ устройства

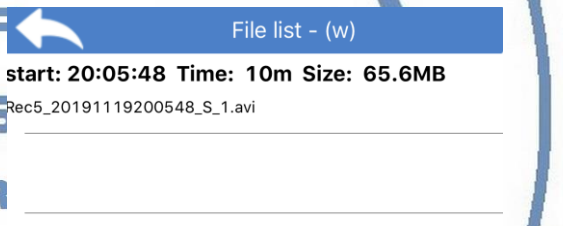
	<p>Мои устройства Проигрыватель файлов О приложении.</p>
---	--

Окно просмотра

	<ol style="list-style-type: none">1 – Закрыть окно2 – Перевернуть изображение на 180 градусов.3 – Выключить звук4 - Выбрать качество картинки VGA/HD5 –Сделать снимок (не используется).
--	--

FOR PUBLIC RELEASE

Окно просмотра архива и настройка записи

 <p>Record setting 3 ></p> <p>Record setting - (w) OK</p> <p>Disk total space: 29.79 G Remaining Disk Space: 29.61 G Auto Record: <input checked="" type="checkbox"/> Enable <input type="checkbox"/> Disable</p>	<p>В меню настроек включите пункт постоянная запись. И нажмите ОК.</p> <p>Режим активной записи отражается в окне просмотра видео в нижнем правом углу.</p>  <p>Режим записи по тревоге активен, но не имеет смысла, поскольку меню установки тревог не работает на версии приложения V6.5.</p>
<p>Меню поиска записи и просмотра</p> <p>Selected device: ...</p> <p>Video type: <input checked="" type="radio"/> All <input type="radio"/> Auto <input type="radio"/> Alarm</p> <p>Selected date: 2019-11-19</p> <p>Start time: 00:00:00 End time: 23:59:59</p> <p>Search File File List</p>  <p>File list - (w)</p> <p>start: 20:05:48 Time: 10m Size: 65.6MB Rec5_20191119200548_S_1.avi</p>  <p>FOR PUBLIC RELEASE</p>  <p>Devices List Playback Help</p>	<p>Выбираете параметры, затем нажимаете на ПОИСК (Search File). Попадаете на окно списка, кликаете на файл и смотрите видео онлайн.</p>  <p>FOR PUBLIC RELEASE</p>  

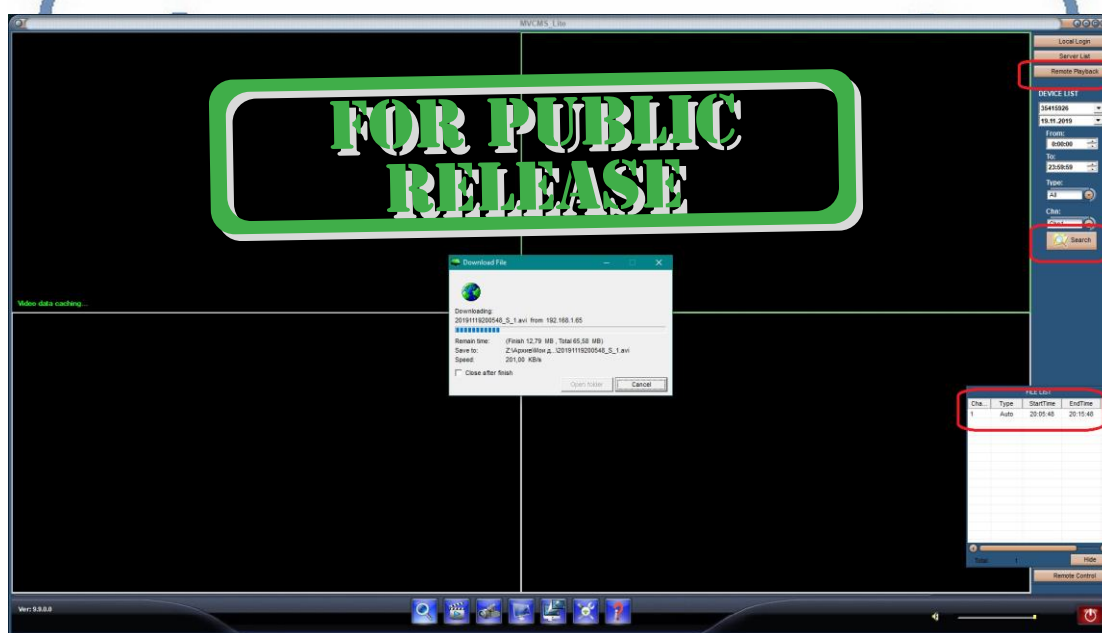
1.3 Как скачать файлы на ПК?

Есть софт для ПК NVCMS_LITE

Для этого Вам нужно установить на Ваш ПК под управлением ОС Windows софт NVCMS_LITE Скачать этот софт Вы сможете на страничке [поддержка](#).



Нажимаете поиск изделия в локальной сети, добавляете в мои устройства.
Затем выбираете справа пункт, затем нажимаете поиск. В списке выбираете нужный файл и указываете куда на ПК нужно сохранить.



1.4 Могу ли я посмотреть на ПК своё изделие?

Да, через вышеуказанный софт NVCMS_LITE .

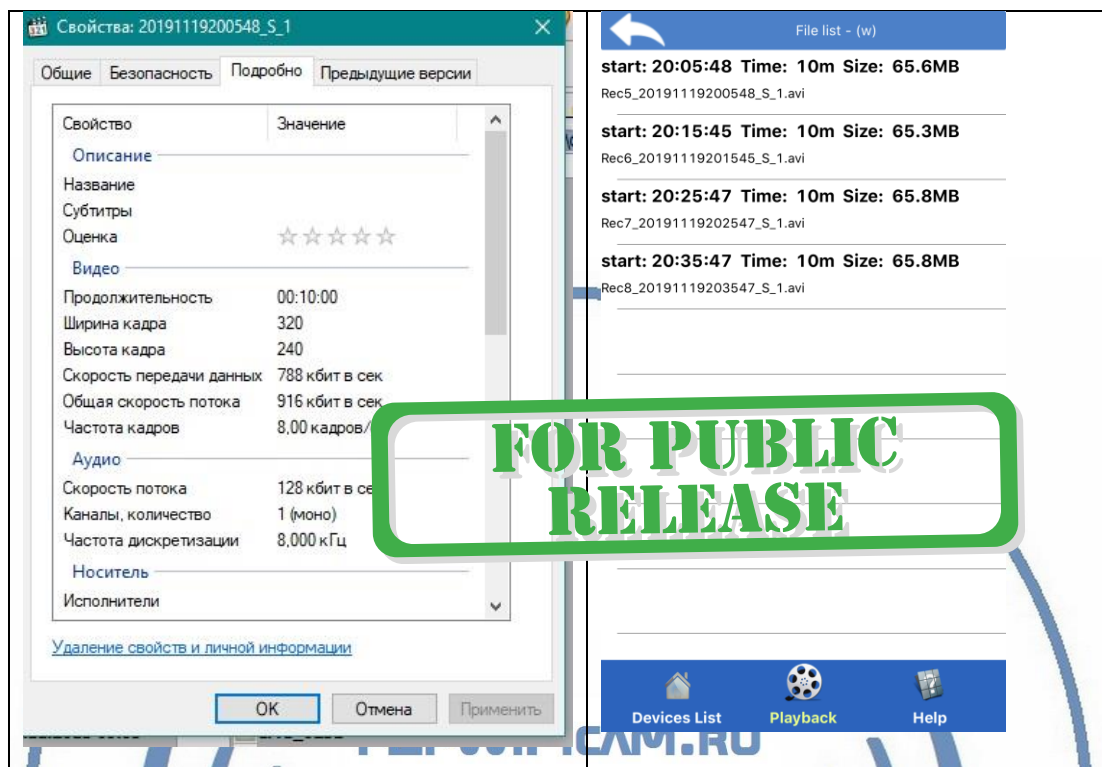
Для корректного он-лай просмотра на ПК по сервису p2p необходимо перед первым запуском сначала установить кодеки в систему.

Исполняемый файл находится в папке дистрибутива

VideoCodec.exe

Изделие пишет файлы по 10 минут – объём файла 65 Мб.

Параметры файла записи



Настройки Выполнены. Ваше устройство готово к работе.

Ваше устройство предназначено для работы в помещении при температуре от -0 до + 40 град. С. При относительной влажности 10-80%. Пожалуйста соблюдайте это условие.

Наслаждайтесь пользованием.

Примечание

Если что-то пошло не так и Ваше устройство перестало работать в нормальном режиме.

1. Проверьте доступность WiFi сети в месте установки Вашего устройства.
2. Нажмите кнопку RESET. Устройство вернётся в заводские установки. Вам придётся провести настройку работы устройства для работы в Вашей локальной WiFi сети по новой, смотрите начало данного руководства.

**FOR PUBLIC
RELEASE**

Советы по установке оборудования WiFi в помещении

Вы можете получить доступ к камере с помощью беспроводного подключения. Диапазон беспроводного сигнала ограничивается стенами, потолками и другими препятствиями.

Как правило, зона покрытия зависит от шумовых помех, оказываемых строительными материалами, а также радиочастотами в Вашей комнате или офисе. Для максимального увеличения зоны покрытия следуйте нижеперечисленным указаниям:

1. Установка роутера и IP камеры должна осуществляться таким образом, чтобы между ними располагалось минимальное количество стен и потолков. Каждая стена или потолок снижает дальность передачи сигнала на 1-30 метров.
2. Следите за расстоянием между устройствами. Стена в 0,5 м (1,5 фт.) с углом 45 градусов является эквивалентной стене толщиной 1 метр. При угле 2 градуса толщина стены становится эквивалентной 4 метрам. Обеспечьте более интенсивную передачу сигнала путем недопущения присутствия препятствий, расположенных под углом к прямой между роутером и камерой.
3. Строительные материалы также оказывают воздействие на качество передаваемого сигнала. Металлические двери и алюминиевые структуры снижают интенсивность сигнала.
4. IP камера и роутер должны располагаться вдали от электрических устройств и бытовой техники, являющихся источником радиочастот.
5. Беспроводные телефоны с частотой 2,4ГГц и другое оборудование, являющееся источником радиосигналов (к примеру, микроволновые печи), могут оказывать негативное влияние на уровень сигнала, а также приводить к его полному пропаданию.

Полезное: если в радиусе установки камеры работает больше 3-х доступных сетей Wi-Fi (актуально для многоквартирных домов и офисов), рекомендуем в настройках вашего роутера проверить, на каких каналах Wi-Fi работают соседние сети, и изменить канал вашего роутера на не занятый соседними роутерами. Это позволит повысить стабильность работы устройств, подключенных к вашей сети.



FOR PUBLIC
RELEASE

