

Подключение устройств к облачному сервису EZVIZ/ Hik-connect/Guarding-vision

1) Для начала, убедитесь что статус облачного сервиса «**В сети**»

Для этого прописываем корректные параметры сети — IP, маску, шлюз и адреса DNS

The screenshot shows the network configuration page in the HiWatch interface. The 'Настройки' (Settings) tab is active, and the 'TCP/IP' sub-tab is selected. The 'Lan1' interface is highlighted. The configuration includes:

- Тип NIC: 10M/100M/1000M Auto
- DHCP
- IPv4 Адрес: 172.16.2.32
- IPv4 Маска подсети: 255.255.255.0
- IPv4 Шлюз: 172.16.2.1
- IPv6 Адрес: fe80::1a68:cbff:fe8f:1ee
- Шлюз IPv6: (empty)
- MAC адрес: 18:68:cb:8f:01:ee
- MTU: 1500

Below the IPv4 settings, there is a 'DNS сервер' section with the following options:

- DNS автоматически
- Предпочт DNS сервер: 8.8.8.8
- Альтернат DNS сервер: 8.8.4.4

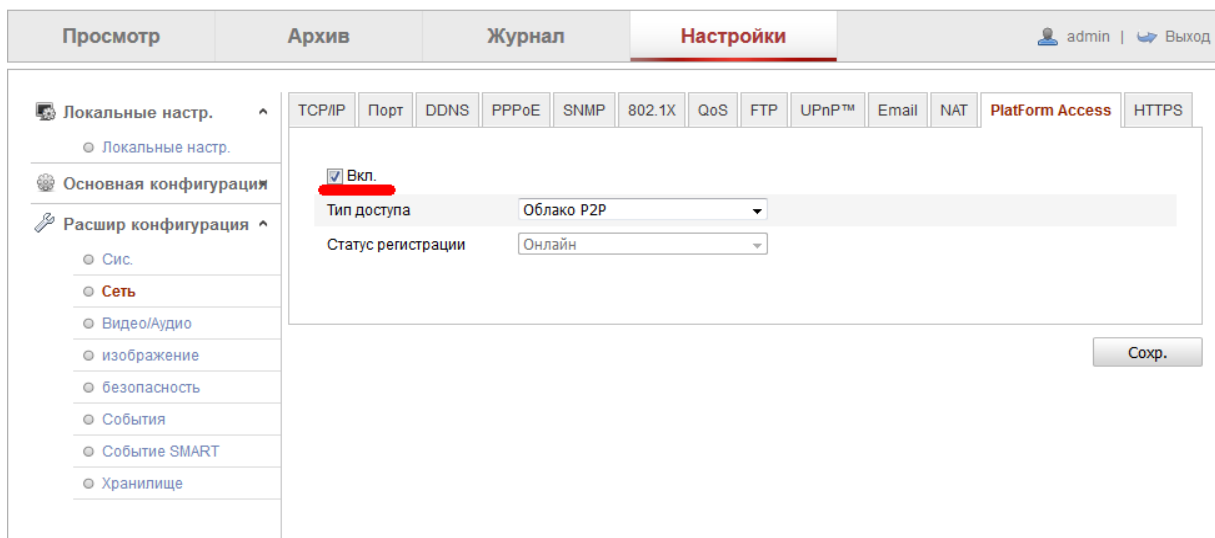
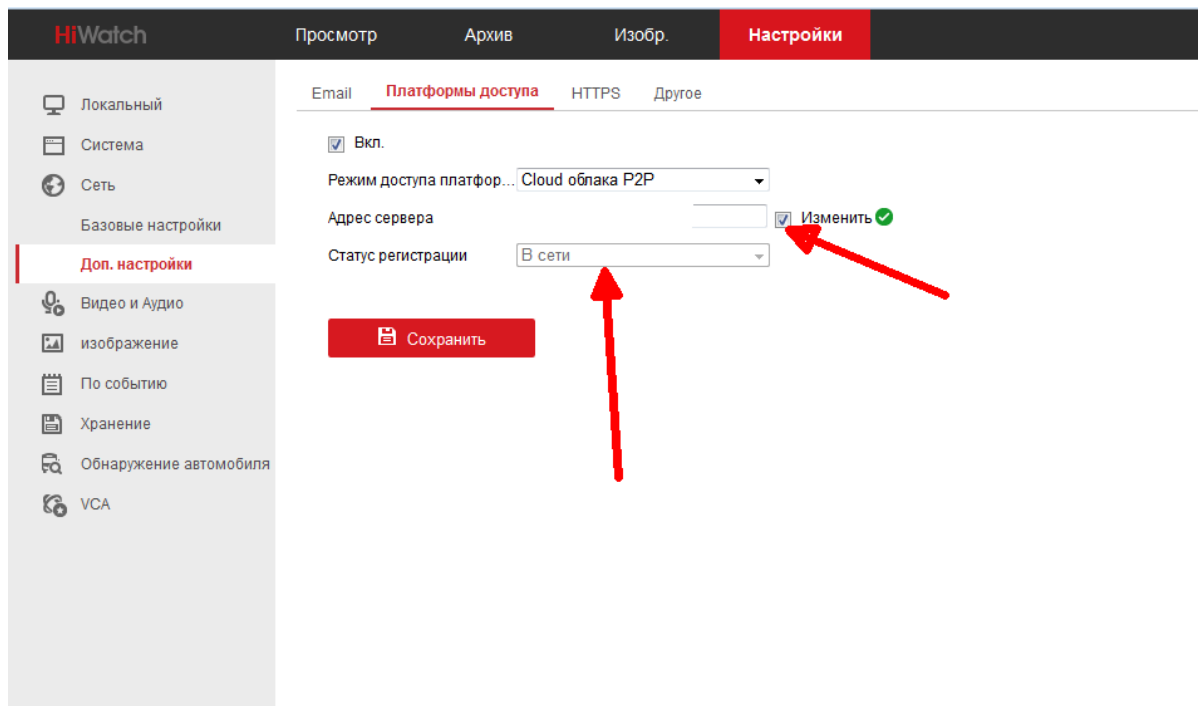
A red 'Сохранить' (Save) button is located at the bottom of the configuration area.

сетевые параметры прописаны для примера

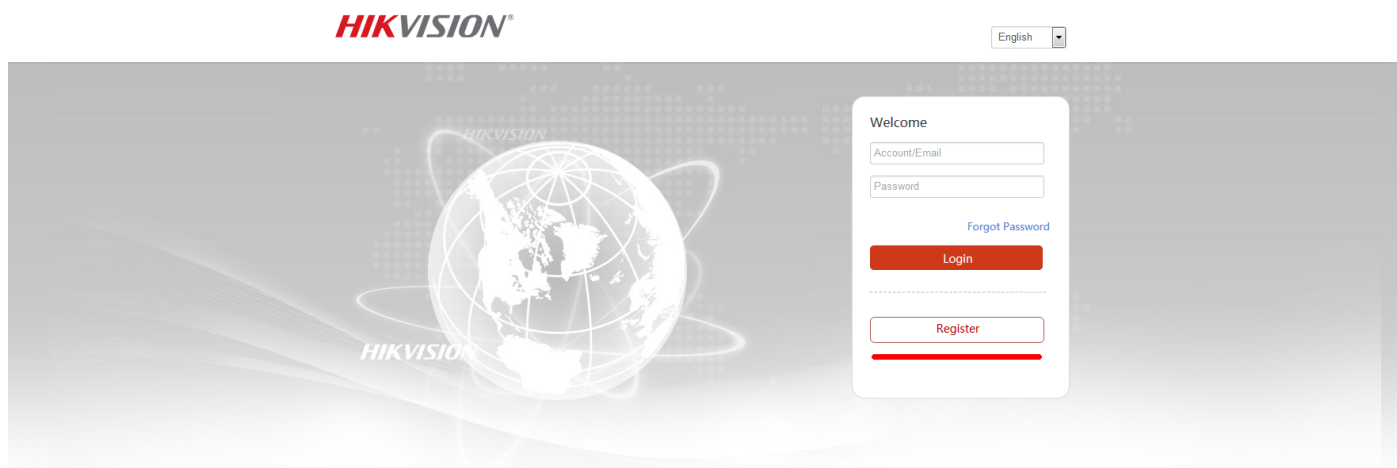
Так же, не забываем указать корректный часовой пояс и актуальные дату и время

Теперь можем переходить к добавлению в облако.

Если прошивка последняя с нашего ftp.hikvision.ru, то менять адрес не требуется. Если по каким то причинам устройство не подключается, пропишите **dev.hik-connectru.com**

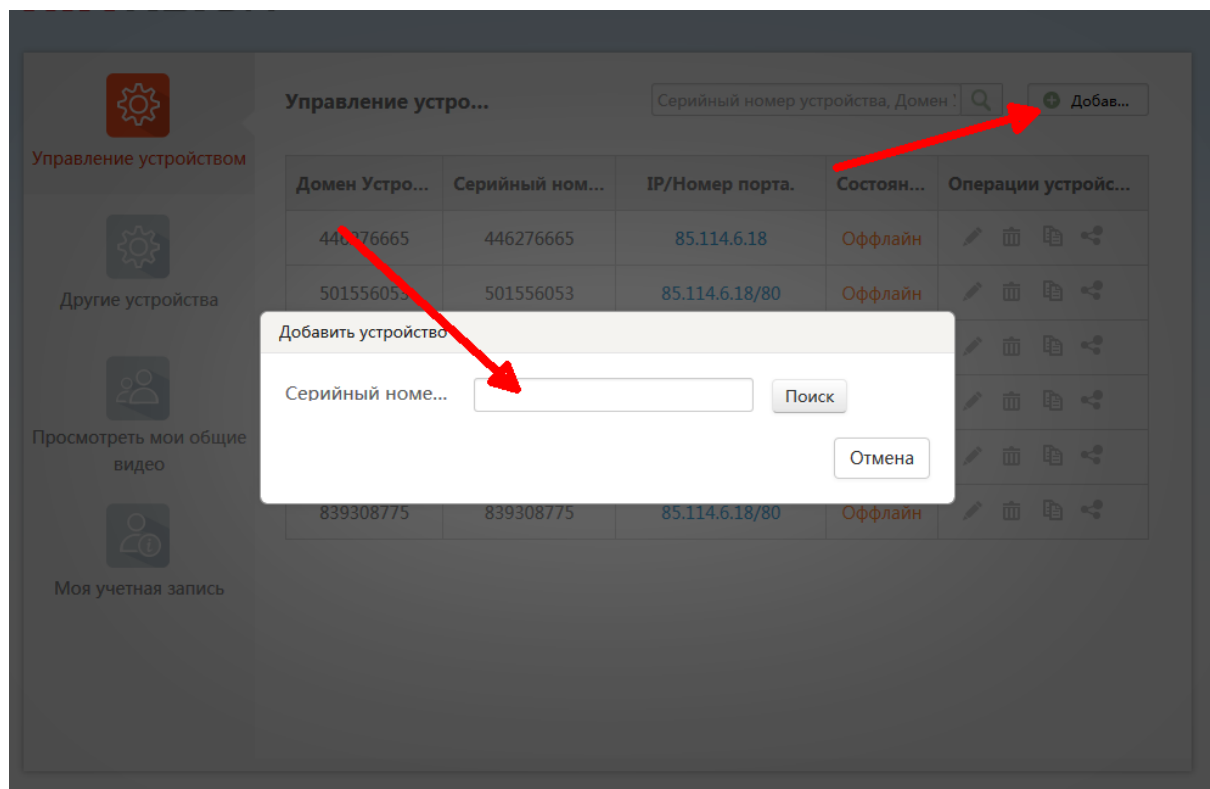


2) Регистрируем учетную запись на сайте i.hik-connectru.com либо i.ezvizru.com



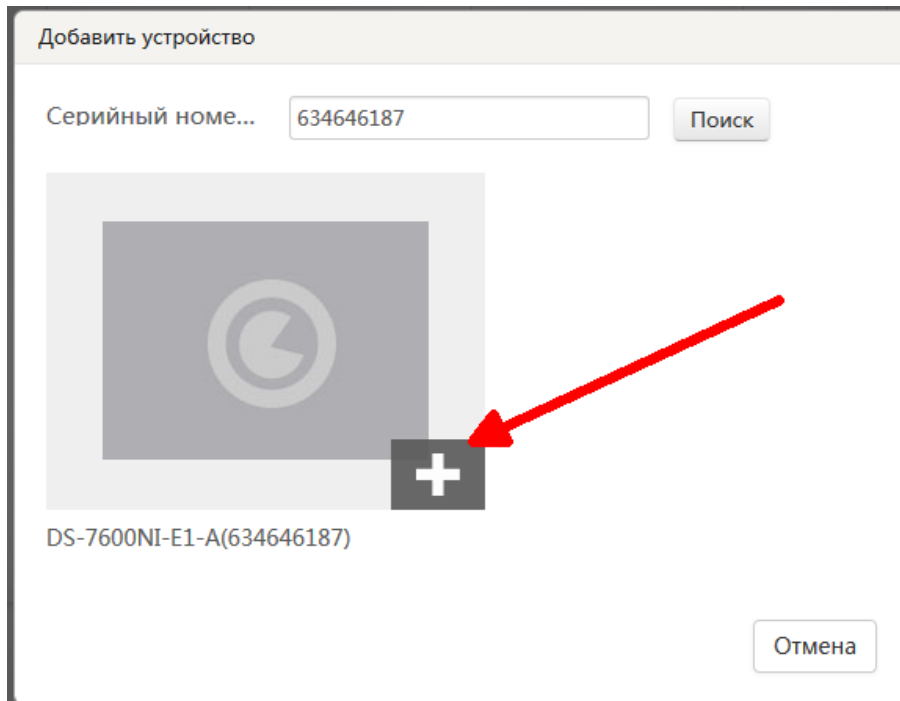
3) Рекомендуем добавлять устройство по серийному номеру,

DS-72xxABXY/SN123456789ABCD**123456789**ABCD (вводим блок из 9 цифр)

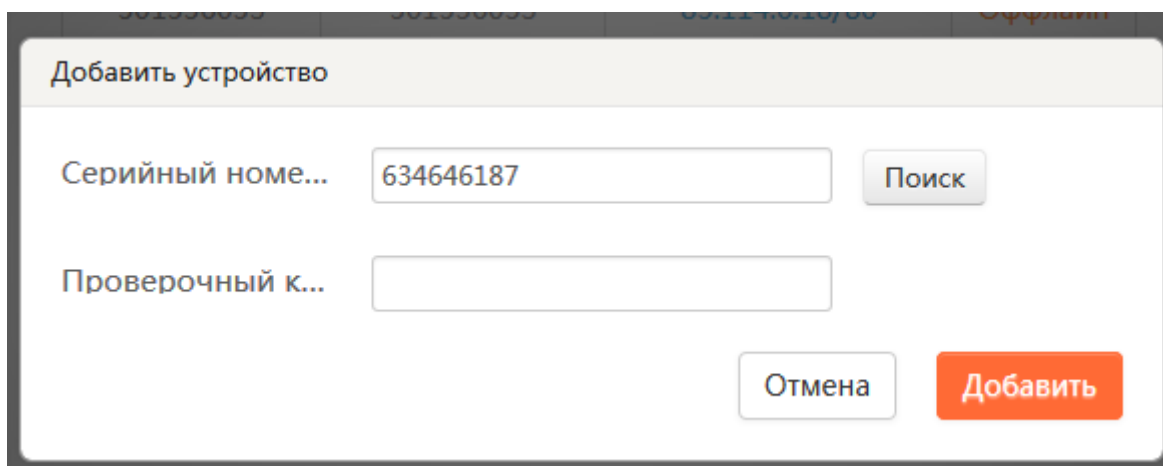


4) После ввода серийного номера, жмем кнопку Поиск

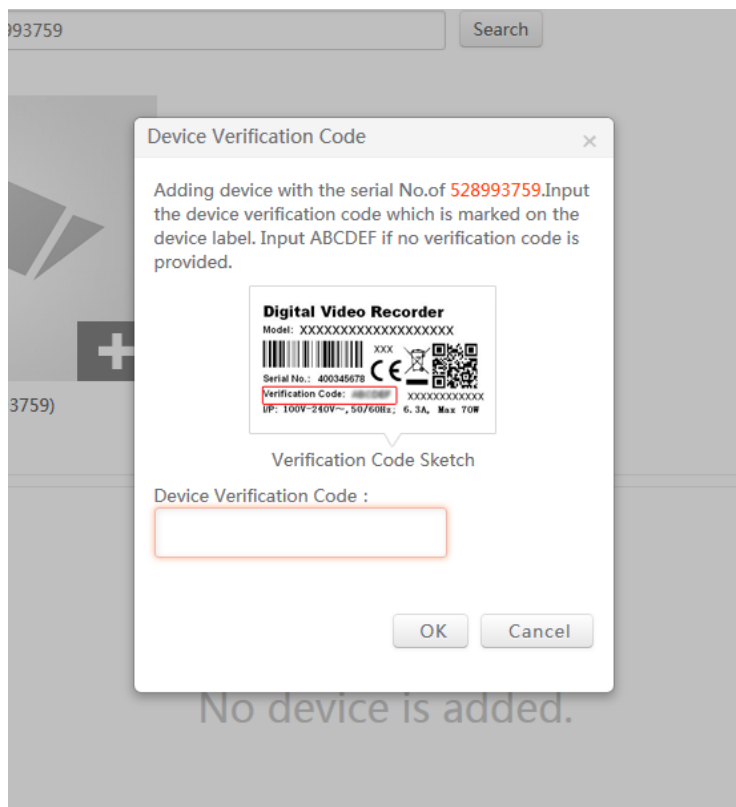
Если статус устройства В сети — то появится окошко как на скриншоте.



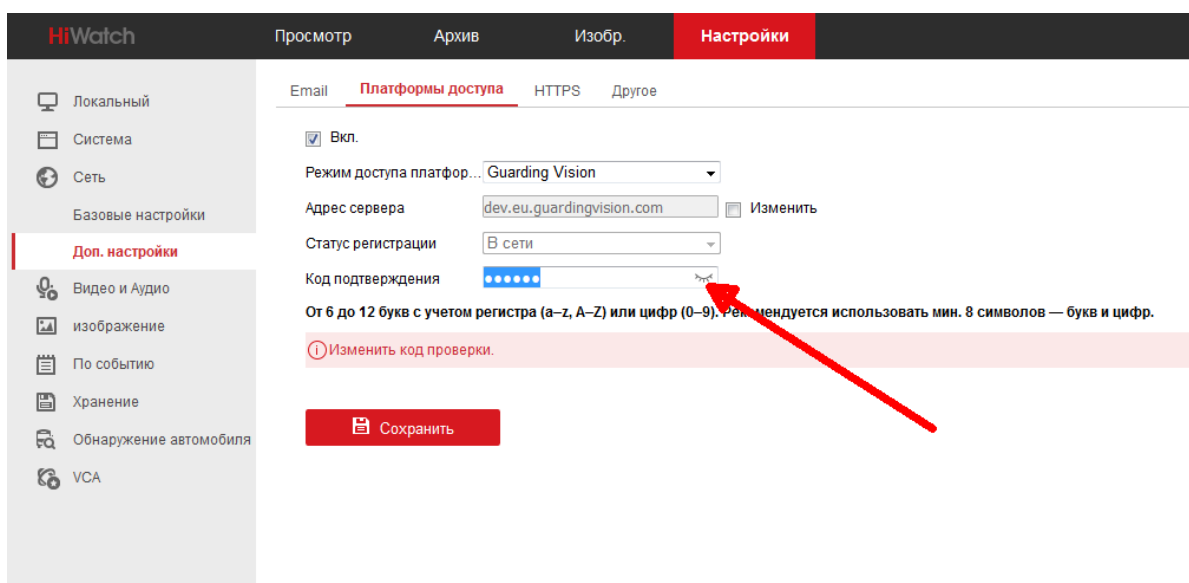
Вводим проверочный код. 6 латинских букв. Любой кроме ABCDEF



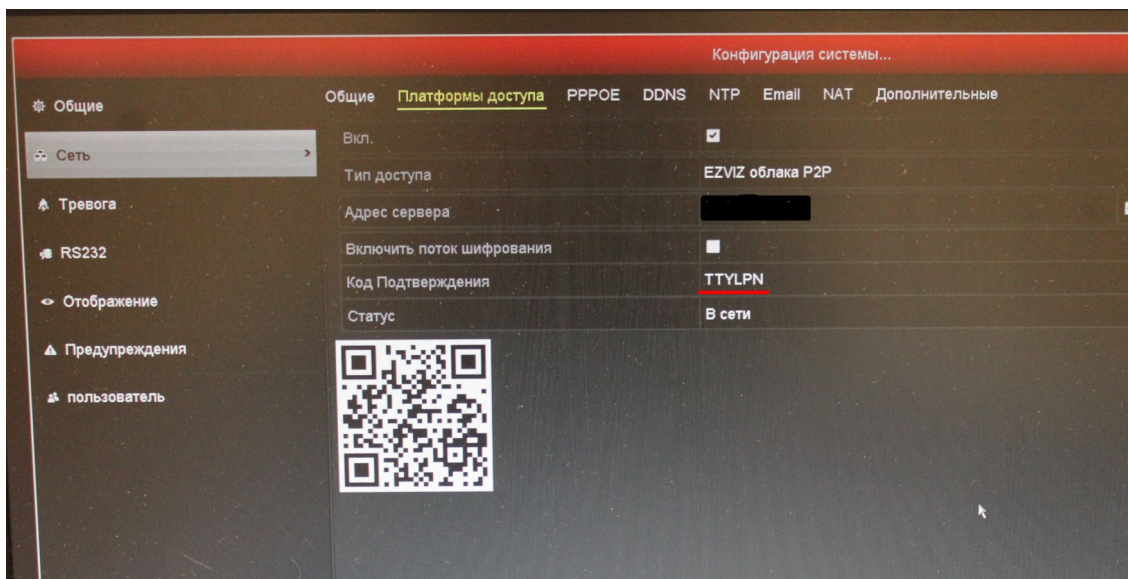
Код можно найти на наклейке устройства,



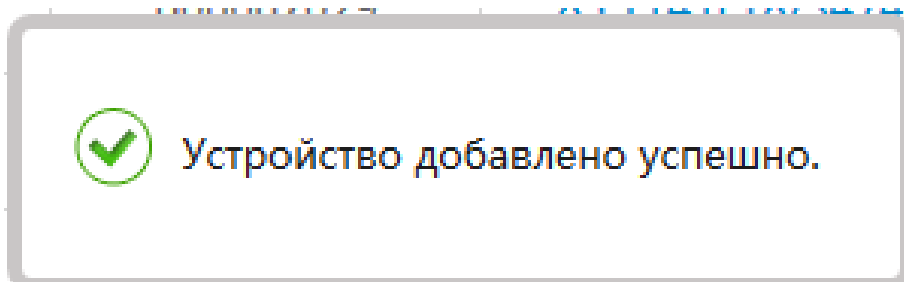
через web интерфейс (прошивки 3.4.90+ на регистраторах и 5.4.5+ на камерах)



Или через GUI самого регистратора (мышка+монитор)



5) После ввода кода жмем кнопку **Добавить** и видим надпись



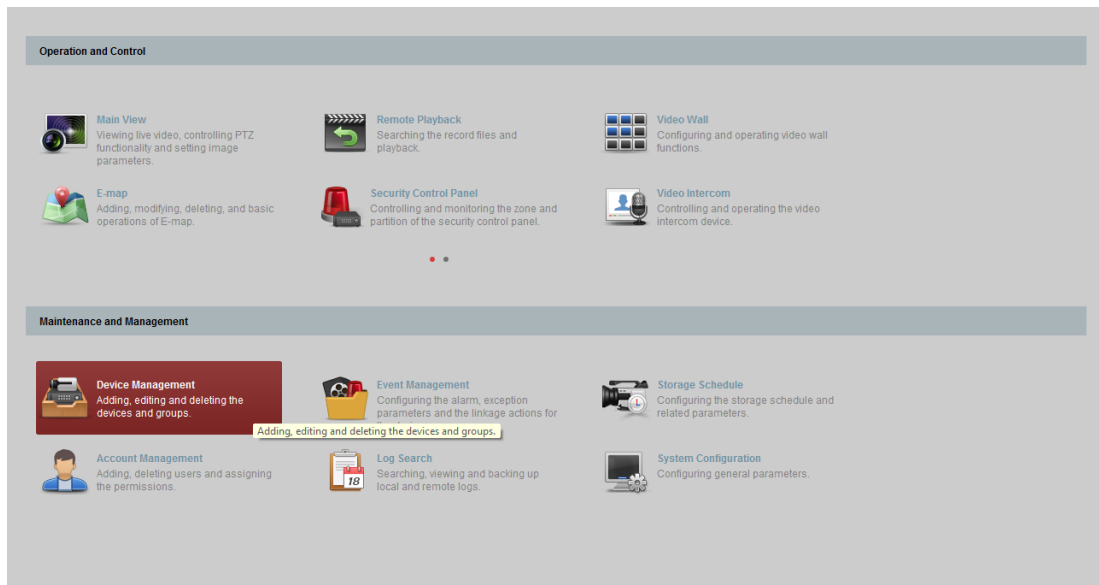
Поздравляем, Вы великолепны!

Теперь перейдем к настройке просмотра.

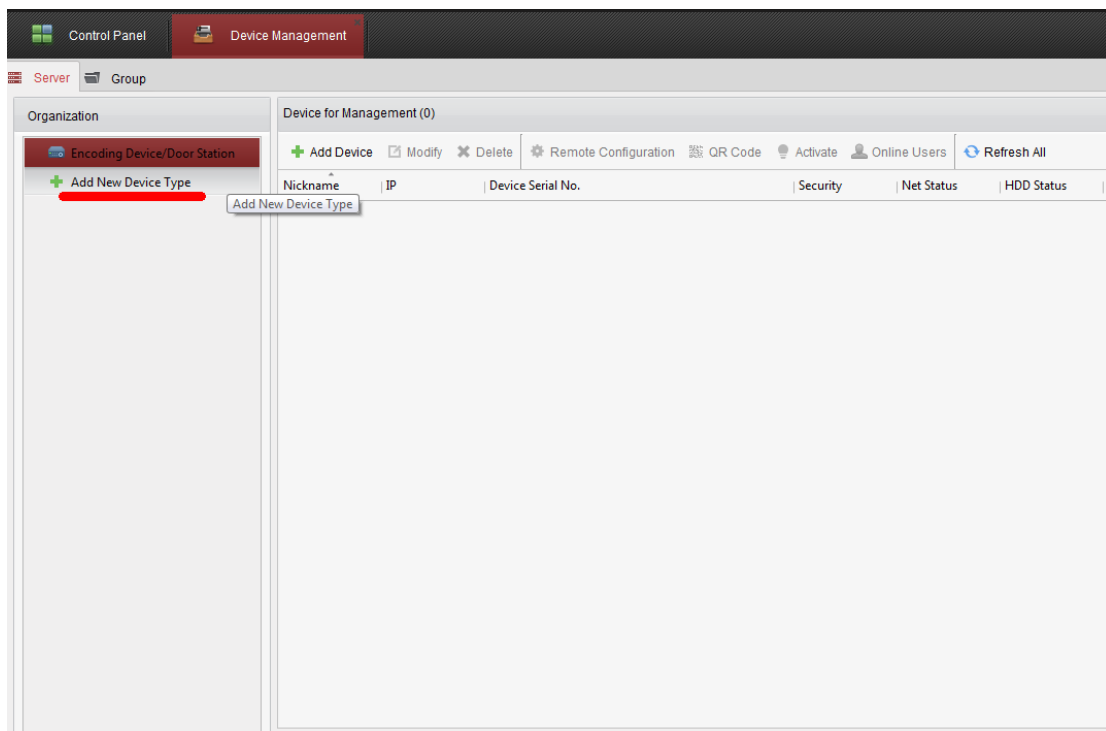
Просмотр на ПК через IVMS-4200 (с версии 2.7.1.101+)

(r2p доступ работает только на версии клиента под Windows, клиент на MacOSX поддерживает только прямое подключение по IP)

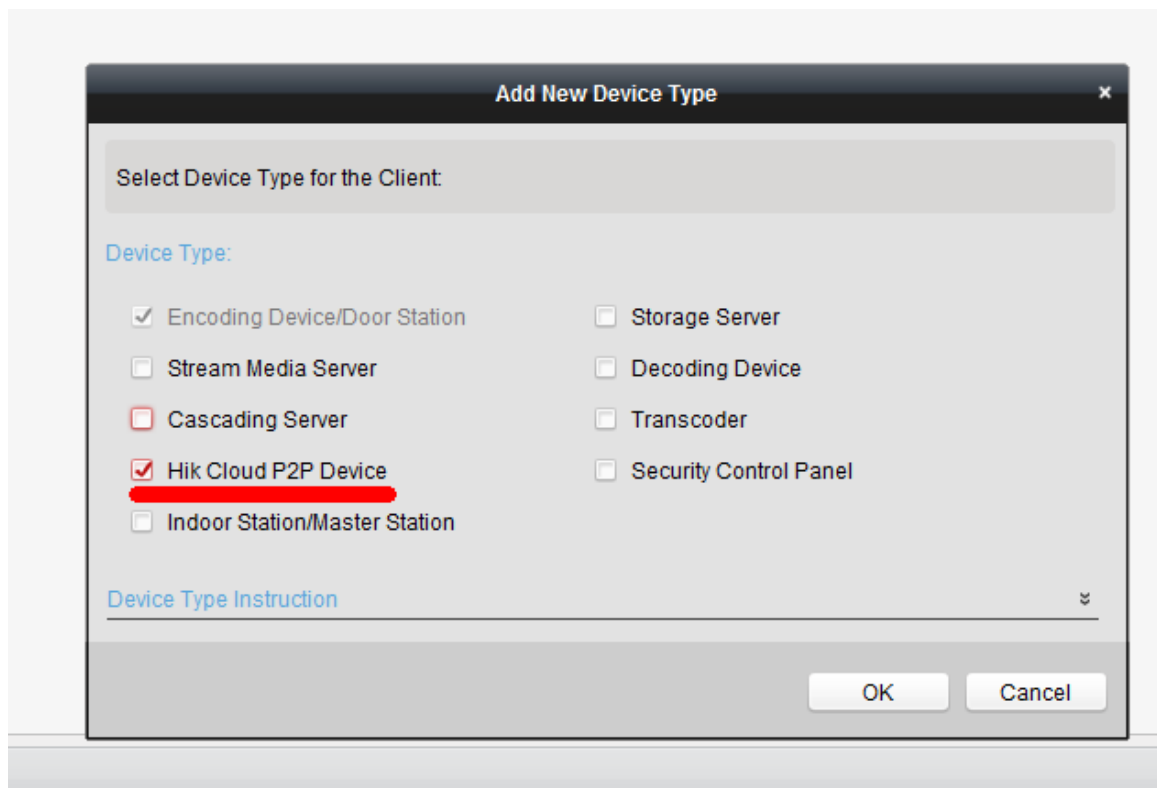
Открываем раздел управления устройствами



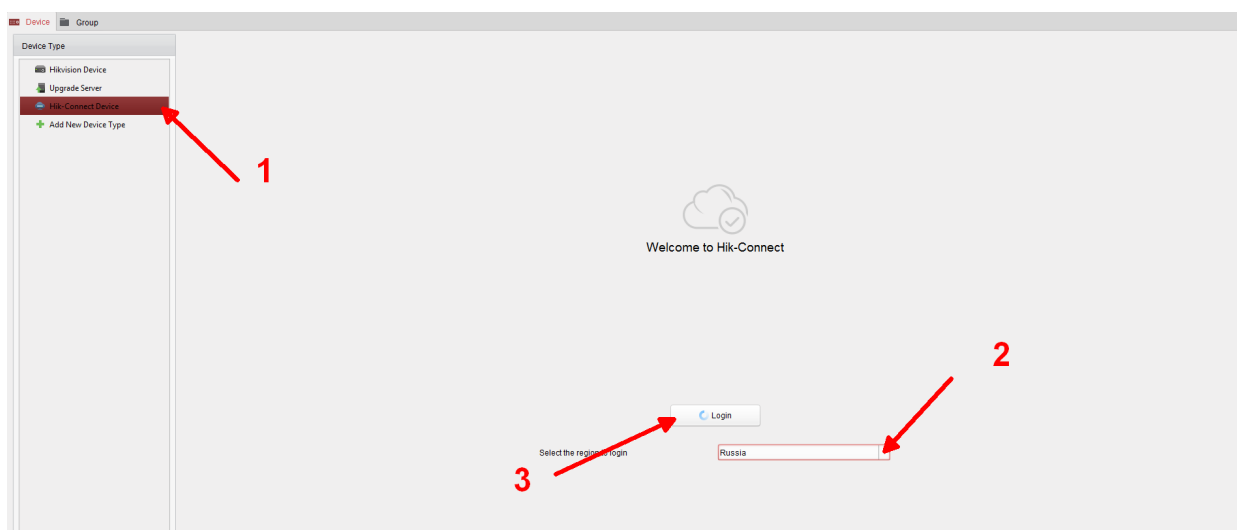
Выбираем „Добавить новый тип устройства“



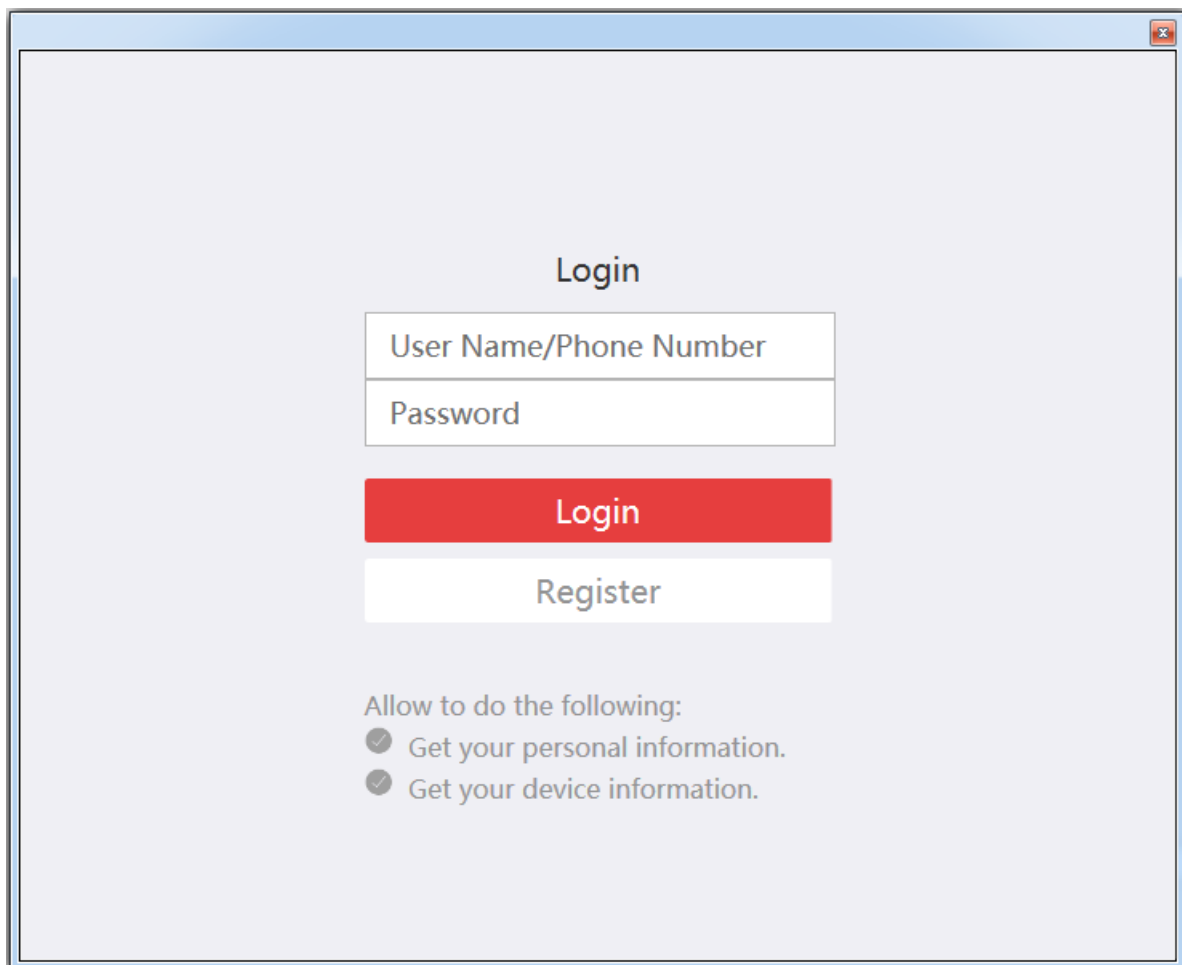
Добавляем “Cloud P2P Device”



Переходим в раздел который мы добавили, выбираем регион Russia и жмем Вход(Login)



Вводим учетные данные и просматриваем камеры через Основной ракурс



Login

User Name/Phone Number

Password

Login

Register

Allow to do the following:

- Get your personal information.
- Get your device information.

Просмотр через мобильное устройство

Скачиваем из AppStore или Play Market приложение Hik-connect

После запуска приложения, выбираем регион Russia. Нажимаем внизу кнопку Больше, после чего входим под своей учетной записью

