

Инструкция пользователя (Быстрая настройка)
P2P артикул DE/BS-W12A видеоняня
WIFI (корпус лампы накаливания с удлинителем
цоколя).

Спасибо за совершенную покупку в нашем магазине/



Распаковываем и оборудован.

Установка карты памяти

Перед установкой карты памяти, необходимо отформатировать ее на ПК стандартным способом файловой системы FAT32. Затем вставить ее в слот TF до щелчка.

Подключаем питание к изделию.

Вкрутите изделие в патрон E27. Включите напряжение 220В, 50Гц.

Примечание

В месте установки устройства должен быть устойчивый сигнал WiFi нашей локальной сети.

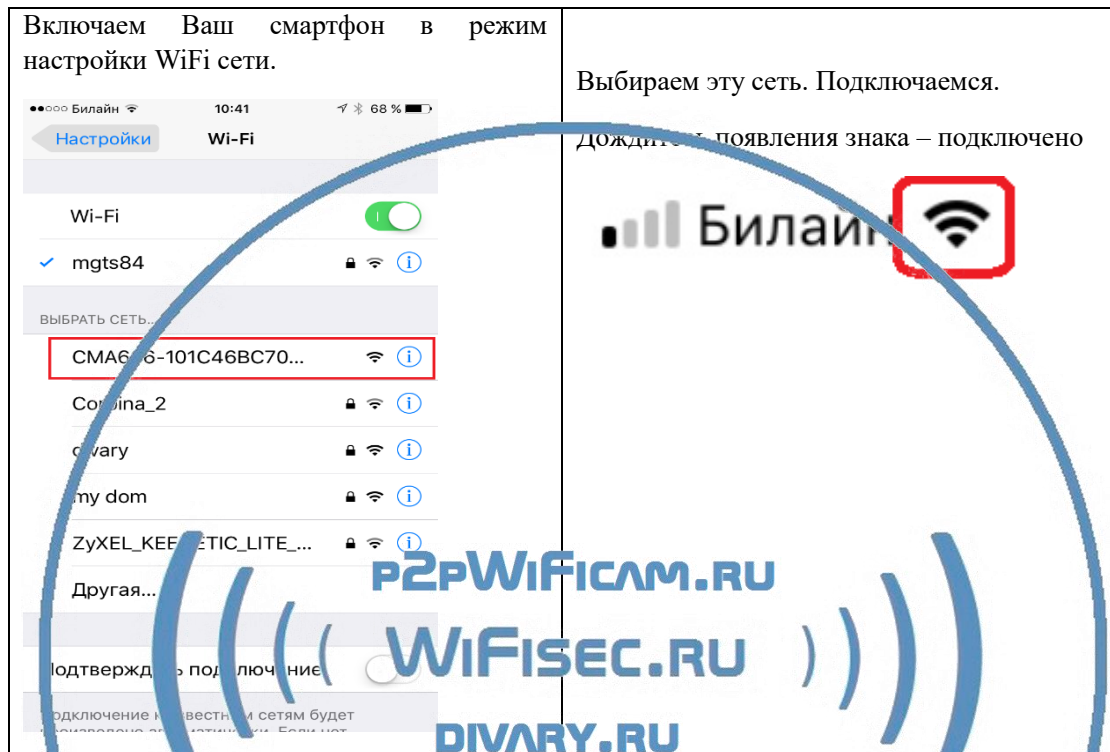
Включение и настройка

Питание включено (220В).

Начнёт мигать красным огонёк и синим. Это режим калибровки.

Ждём, время может составить до 3 минут.

Включаем Ваш смартфон в режим настройки WiFi сети.



Вам нужно приложение "P2PLIVECAM" или "Smartips."или "Pro iCam, или "BVCAM" "(далее **СОФТ**) установить на смартфон. Где его взять?

Теперь переходим в:

Для Android смартфонов, пожалуйста найдите поиском в Google Play **СОФТ** и загрузите APP.

Для iPhone, пожалуйста найдите приложение в App Store **СОФТ** скачайте и установите APP.

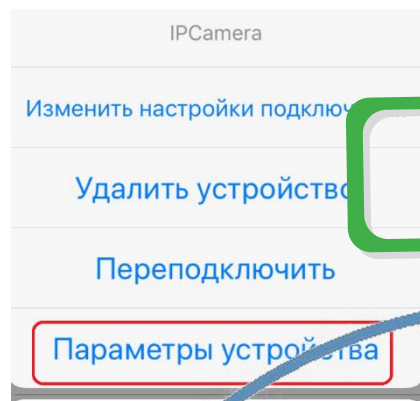
Запускаем ПО **СОФТ** В окне поиска камеры, появляется Ваше устройство.



Нажимаете на картинку – смотрите видео и слушаете звук.



Справа находится знак настройки . Нажимаете на него. Входите в меню настроек.



FOR PUBLIC RELEASE

Вам предложат поменять пароль на камеру, вы можете пропустить этот шаг в настройках и поменять его позже (**настоятельно рекомендуем сменить пароль сразу**).



В настройках даты и времени, выберите часовую пояс. (Москва + 3). Вы можете задать вручную данные по времени и дате, можете автоматически синхронизовать с данными смартфона.



WiFi Config

**FOR PUBLIC
RELEASE**

В настройках WiFi выбираете Вашу сеть WiFi, введите пароль.

Вас спросят, подтвердить Ваши намерения о подключении к сети WiFi. Отвечайте положительно. Нажмите сохранить.

После этой операции, Вам предложат подтвердить установку WiFi сети.

И WiFi модуль камеры будет перезагружен.

Ждѐте выхода в рабочий режим устройства, около 1-2 минут.

Подключаетесь смартфоном к Вашей локальной сети.

Отрываете приложение **СОФТ** Запускаете поиск новой камеры в сети. Появляется Ваша камера.

Теперь Вы можете пользоваться устройством Вашей сети.

Менять настройки.



Device Settings

WiFi Config

Current WiFi network

- divary

Select the network you want to connect to

- NETGEAR_Divary
- mgts87
- melamori
- divary
- Flt78
- zitel22
- mgts79

SD Card Record Config

Информация о карте памяти

File length(minute)

Record sound

Loop recording

OK

Cancel

Можете переназначить сеть WiFi для работы устройства.

FOR PUBLIC RELEASE

P2PWIFECAM.RU

WIFISEC.RU

DIVARY.RU

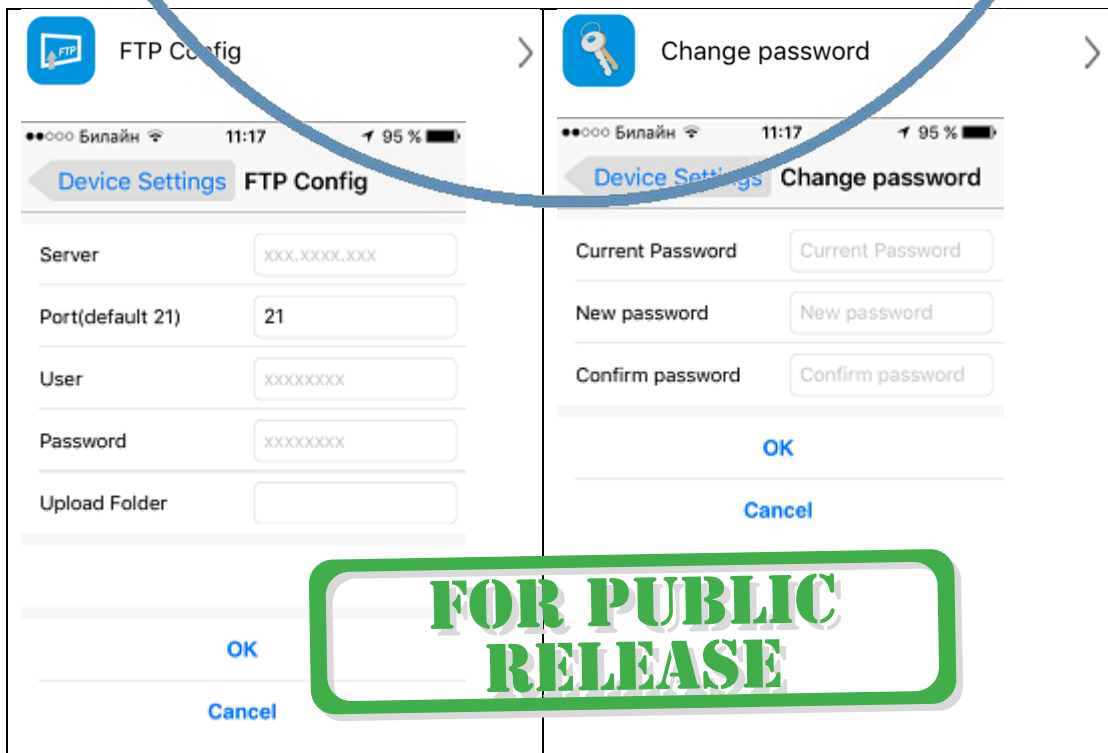
PTZ Config

IR-LED Config

Misc Settings

эти три параметра в данной модели не применяются

FOR PUBLIC RELEASE





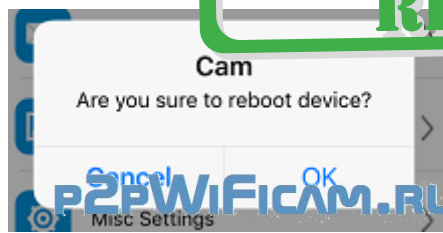
Device reboot



Перезагрузка устройства. В случае необходимости, вы можете перезагрузить изделие дистанционно.

Будете аккуратны с этим пунктом.




**FOR PUBLIC
RELEASE**

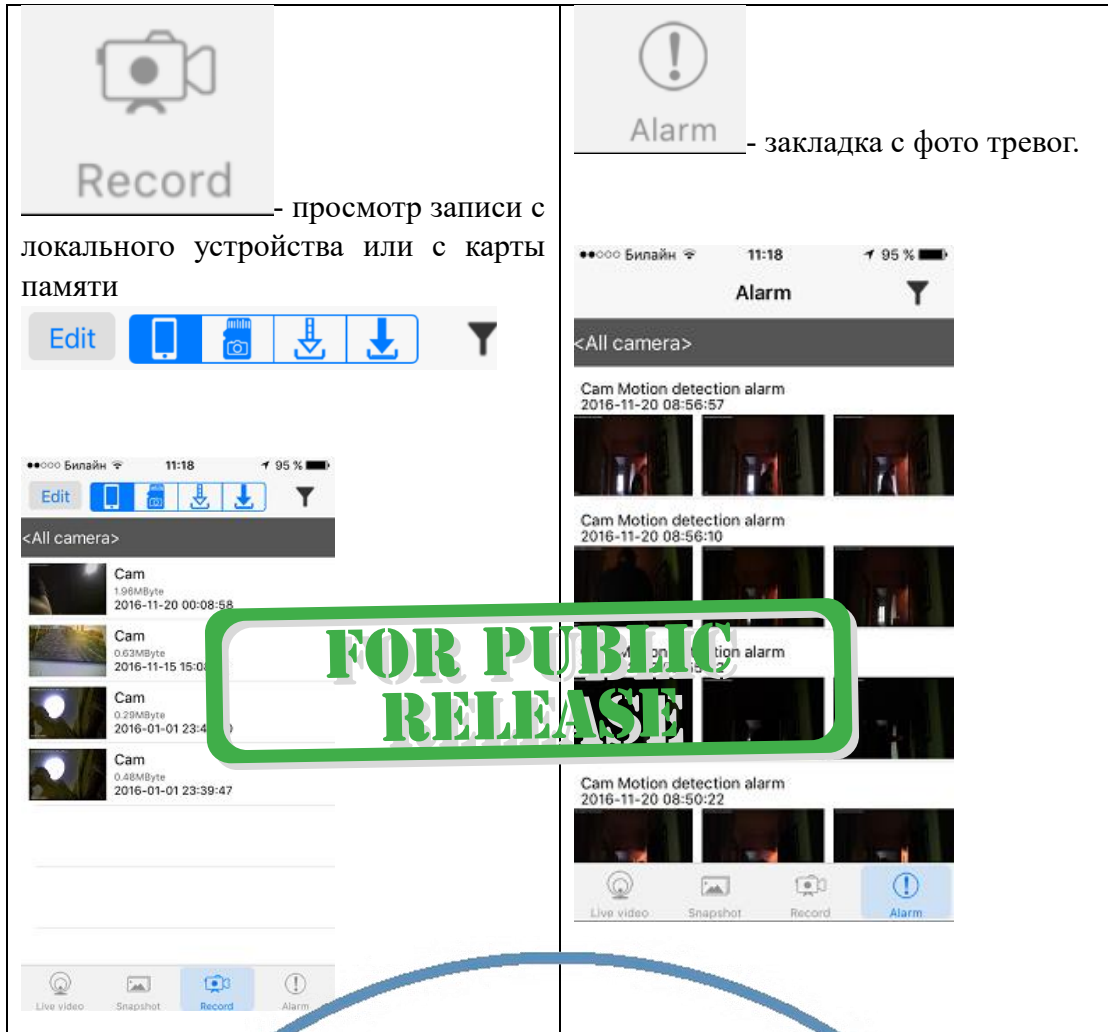


WIFISEC.RU

DIVARY.RU

Нижняя часть меню приложения

 <p>Live video - просмотр он-лайн трансляции.</p>	 <p>Snapshot - сохраненные фото на мобильном устройстве.</p>
	



При повторном запуске мобильного приложения будет произведено автоматическое соединение/подключение к настроенной камере.

У камеры появился IP адрес в Вашей локальной сети, а это значит, что, имея в сети, например IP видеорегистратор, вы можете завести сигнал с этой камеры на него.

Логин по умолчанию admin

Пароль по умолчанию

Порт 80

В комплекте с устройством прилагаются



Софт IPCMultiView для установки на ПК (Виндоуз).

Логин по умолчанию admin

IPCMultiView позволяет смотреть устройство как по локальной сети, так и по протоколу р2р.

Вы сможете через софт IPCMultiView:

- Слушать звук
- Видеть в реальном времени трансляцию видео.
- Производить запись на ПК (в указанную в настройках папку).

Фактически это рабочий софт для организации домашней системы видеонаблюдения на Вашем ПК под управлением ОС Windows.

Могут ли я смотреть моё изделие через ВЭБ браузер?

Да.

Как узнать IP адрес?

Можете воспользоваться P2PWiFicam.ru

Сканирование IP адресов и запись в файл (inet_nicler_setup.zip файл 316 кб), скачать [ЗДЕСЬ](#).

IP будет напротив надписи IP DIVARY.RU

1. вставьте IP адрес изделия в поисковую строку.
2. Авторизация – пользователь admin. Пароль (нету, пустое место).
3. Выберите плагин (из списка), который поддерживает ваш браузер.

Быстрая настройка конфигурации камеры завершена.

Наслаждайтесь использованием.

Примечание

После выключения устройства, необходимо нажать кнопку включения камеры. Подождать инициализации модуля камеры (до 3 минут). Диод загорится синим цветом – это значит, связь установлена с WiFi сетью.

Если нужно вернуть устройство в заводские установки, нажмите кнопку Сброс в течение 10 секунд. (питание должно быть подключено).



Индикатор работы (синий цвет) погаснет, затем начнёт мигать синий и красный цвет. Затем появится сеть WiFi с моего устройства (около 3 минут).

Устройство вернётся в заводские установки. Проведите настройку подключения к WiFi сети повторно.

P2PWIFICAM.RU

WIFISEC.RU

DIVARY.RU

**FOR PUBLIC
RELEASE**

Советы по установке оборудования WiFi в помещении

Вы можете получить доступ к камере с помощью беспроводного подключения. Диапазон беспроводного сигнала ограничивается стенами, потолками и другими препятствиями.

Как правило, зона покрытия зависит от шумовых помех, оказываемых строительными материалами, а также радиочастотами в Вашей комнате или офисе. Для максимального увеличения зоны покрытия следуйте нижеперечисленным указаниям:

1. Установка роутера и IP камеры должна осуществляться таким образом, чтобы между ними располагалось минимальное количество стен и потолков. Каждая стена или потолок снижает дальность передачи сигнала на 1-30 метров.
2. Следите за расстоянием между устройствами. Стена в 0,5 м (1,5 фт.) с углом 45 градусов является эквивалентной стене толщиной 1 метр. При угле 2 градуса толщина стены становится эквивалентной 4 метрам. Обеспечьте более интенсивную передачу сигнала путем недопущения присутствия препятствий, расположенных под углом к прямой между роутером и камерой.
3. Строительные материалы также оказывают воздействие на качество передаваемого сигнала. Металлические двери и алюминиевые структуры снижают интенсивность сигнала.
4. IP камера и роутер должны располагаться вдали от электрических устройств и бытовой техники, являющихся источником радиочастот.
5. Беспроводные телефоны с частотой 2,4ГГц и другое оборудование, являющееся источником радиосигналов (к примеру, микроволновые печи), могут оказывать негативное влияние на уровень сигнала, а также приводить к его полному пропаданию.

Полезное: если в радиусе установки камеры работает больше 3-х доступных сетей Wi-Fi (актуально для многоквартирных домов и офисов), рекомендуем в настройках вашего роутера проверить, на каких каналах Wi-Fi работают соседние сети, и изменить канал вашего роутера на не занятый соседними роутерами. Это позволит повысить стабильность работы устройств, подключенных к вашей сети.



**FOR PUBLIC
RELEASE**