

Инструкция пользователя (Быстрая настройка) Бюджетная IP видеоняня WiFi (мини куб) с аккумулятором и с DVR, Full HD (Pro iCam)

Артикул: DE-WS702

Спасибо за совершенную покупку в нашем магазине.



Распаковываем оборудование.

Установка карты памяти

Перед установкой карты памяти, необходимо отформатировать ее на ПК стандартным способом файловой системы FAT32. Затем вставить ее в слот TF до щелчка.

Подключаем питание к изделию.

Соедините кабель питания с Блоком питания (в комплект не входит) и изделием (разъём питания).

Рекомендовано использовать стандартный блок питания USB 5V – не более 1 А.

Включите напряжение 220В, 50Гц.

Нажмите кнопку питания устройства с веху корпуса

(ВКЛЮЧИТЬ/ВЫКЛЮЧИТЬ).

Снимите защитную плёнку с объектива на лицевой панели.

Примечание

В месте установки устройства должен быть устойчивый сигнал Wi-Fi вашей локальной сети.

Включение и настройка

Первый запуск.

1. Включите кнопку ON, сзади загорятся индикаторы. Если горят индикаторы зелёным цветом, то следует нажать кнопку и удерживать ее 5 секунд. Индикаторы загорятся красным, затем синим цветом. Синий цвет – это инициализация модуля WiFi устройства.

Ждём, время может составить до 2 минут.

Включаем Ваш смартфон в режим настройки Wi-Fi сети.



Вам нужно приложение [Pro iCam](#) (далее СОФТ) установить на смартфон. Где его взять?

Теперь заходим в:

Для Android смартфонов, пожалуйста найдите поиском в Google Play: [Pro iCam](#) и загрузите APP.

Для iPhone, пожалуйста найдите приложение в App Store: [Pro iCam](#) то скачайте и установите APP.

**FOR PUBLIC
RELEASE**



[Pro iCam] APP QR code

Запускаем ПО [Pro iCam](#)

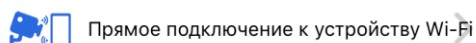
В окне поиска камеры, появляется Ваше устройство.



Если устройство не появилось, то проверьте подключение к WiFi сети устройства в меню настройки WiFi сети вашего мобильного устройства.


Можете нажать + (добавить устройство)

Выбрать пункт

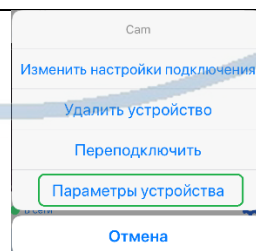


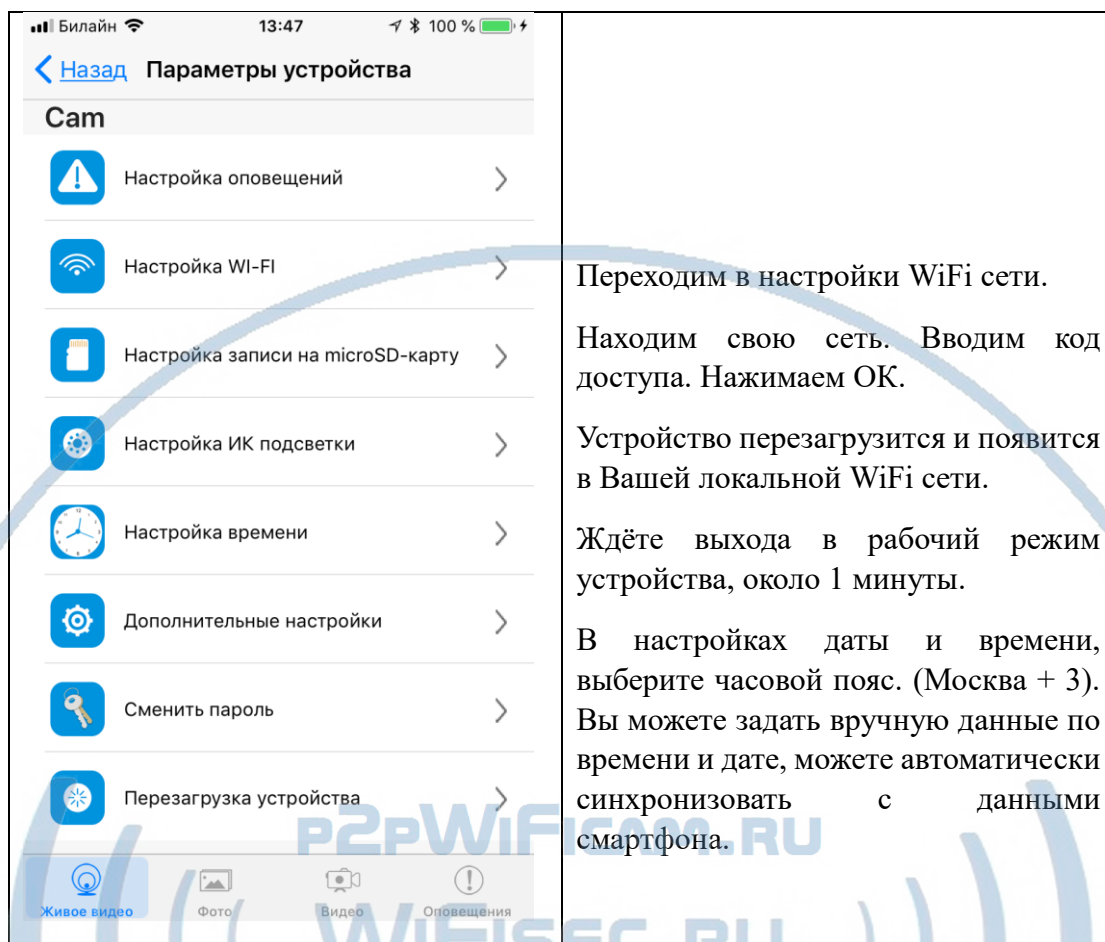
Нажимаете на картинку – смотрите видео и слушаете звук.



Справа внизу находится знак настройки . Нажимаете на него. Входите в меню настроек. Выберите пункт

Вам предложат поменять пароль на камеру, сделайте это (запомните пароль), вы не можете пропустить этот шаг.





Переходим в настройки WiFi сети.

Находим свою сеть. Вводим код доступа. Нажимаем ОК.

Устройство перезагрузится и появится в Вашей локальной WiFi сети.

Ждѐте выхода в рабочий режим устройства, около 1 минуты.

В настройках даты и времени, выберите часовой пояс. (Москва + 3). Вы можете задать вручную данные по времени и дате, можете автоматически синхронизировать с данными смартфона.

Произойдѐт автоматическое отключение от сети изделия и ваше мобильное устройство подключится к Wi-Fi сети (ваша сеть). Если этого не произошло, то подключаетесь смартфоном к Вашей локальной Wi-Fi сети.

Открываете приложение **СОФТ**

Запускаете поиск новой камеры в сети. Появляется Ваша камера.

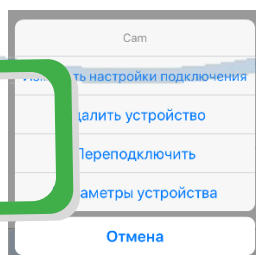
Теперь Вы можете пользоваться устройством по Вашей сети.

Менять настройки.



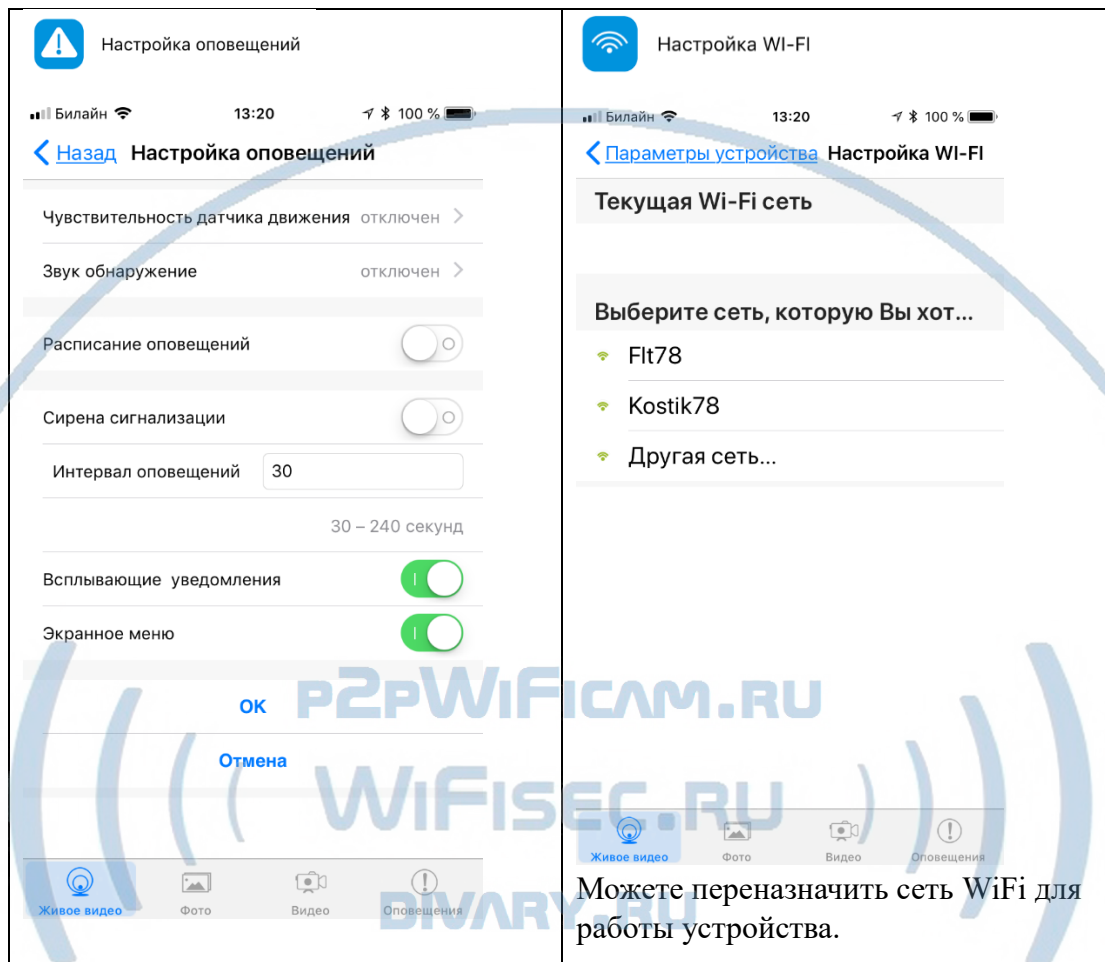
Прикоснитесь к значку , выберите ПАРАМЕТРЫ УСТРОЙСТВА

**FOR PUBLIC
RELEASE**



В настройках камеры

Device Settings

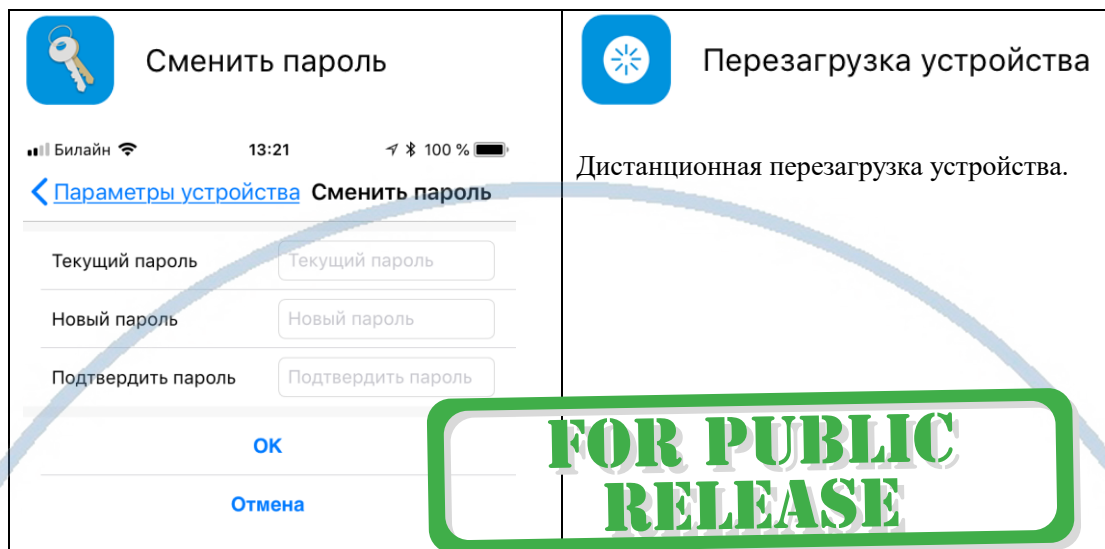


**FOR PUBLIC
RELEASE**

	<p>Информация о карте памяти.</p> <p>Выберите нужные Вам параметры записи. Нажмите ОК для сохранения конфигурации.</p>
	<p>По умолчанию, стоит автоматическое переключение по датчику освещённости. Отрегулируйте порог переключения передвигая полосу. Нажмите ОК для сохранения конфигурации.</p>

FOR PUBLIC RELEASE

R2PWIFICAM.RU
WIFISEC.RU



Нижняя часть меню приложения



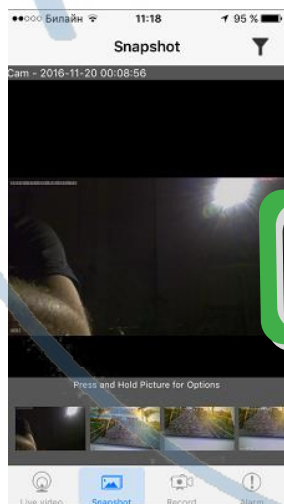
Живое видео

- просмотр он-лайн трансляции.

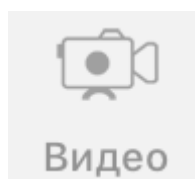


ФОТО

- сохранённые фото на мобильном устройстве.

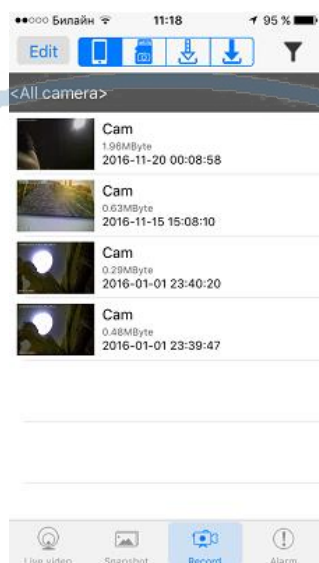
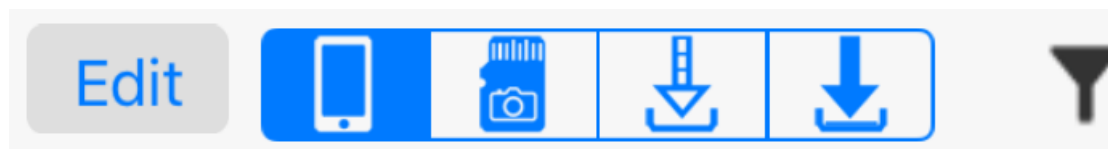


**FOR PUBLIC
RELEASE**



Видео

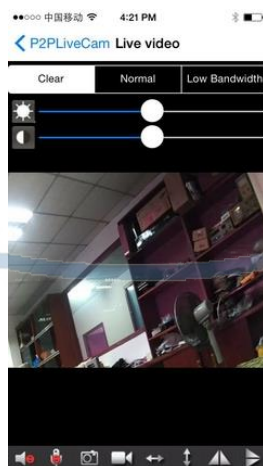
- просмотр записи с локального устройства или с карты памяти



Оповещения - закладка с фото тревог.



При повторном запуске приложения **СОФТ** будет произведено автоматическое соединение/подключение к настроенной камере.



У камеры появился IP адрес в Вашей локальной сети, а это значит, что Вы можете смотреть видеонаблюдение через ВЭБ клиент через браузер IE

Логин по умолчанию admin

Пароль по умолчанию

Порт 80

Диск с ПО Вы можете скачать с нашего сайта



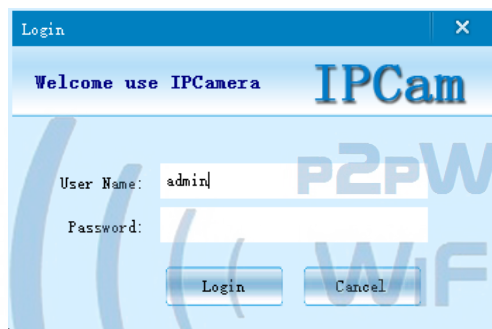
Могу ли я смотреть своё устройство через ПК?

Да, производитель заложил такую возможность

Софт **IPCMultiView** для установки на ПК (Виндоуз или MAC).

Для входа в это приложение, Вам необходимо ввести ЛОГИН

Логин по умолчанию admin



IPCMultiView позволяет смотреть устройство как по локальной сети, так и по протоколу p2p.



Назначение кнопок



- автоматическое соединение с устройствами.



- развернуть отображение на весь экран.



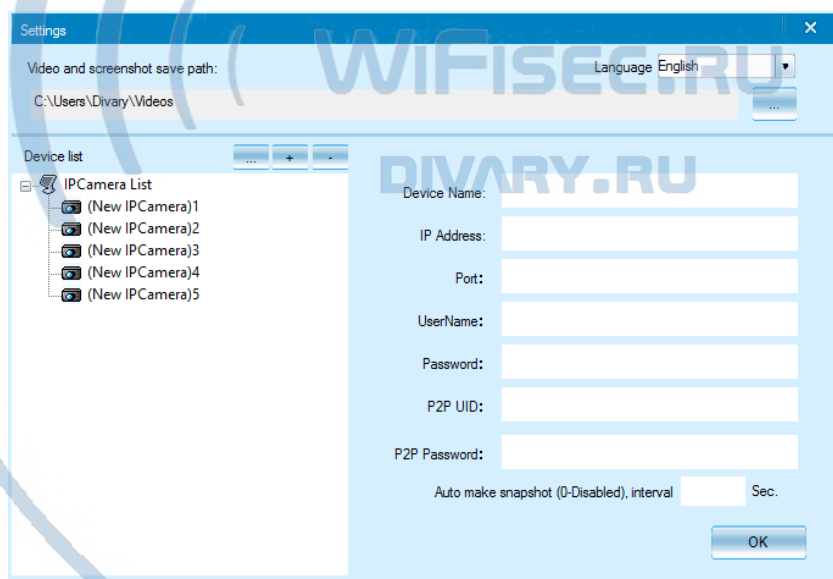
- просмотреть записанное видео из архива.



- показать таблицу тревожных сообщений.



- Настройки.



Нажимаете на + и добавляете Ваше устройство.

1. Вы можете ввести данные по устройства для соединения по локальной сети.

Для этого нужно заполнить поля:

IP адрес

Наименование пользователя

**FOR PUBLIC
RELEASE**

Пароль

2. Вы можете ввести:

данные P2P UID;

Пароль

Задать путь сохранения Видеозаписи (аудио) на ЖД Вашего ПК.



- смена пароля для этого приложения.

Change Password

User Name: admin

Old Password

New Password

Confirm Password

OK Cancel

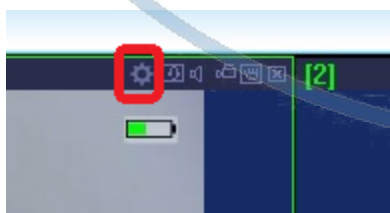
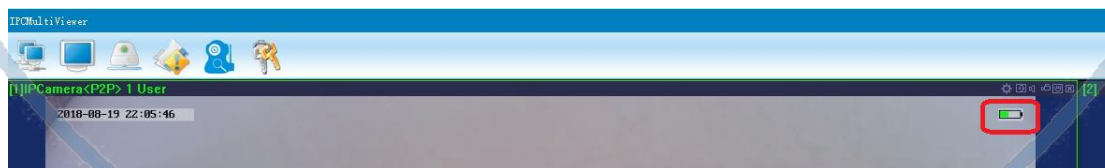
Вы сможете через софт IPCMultiView:

- Слушать звук
- Видеть в реальном времени трансляцию видео.
- Производить запись на ПК (в указанную в настройках папку).

Фактически, это рабочий софт для организации домашней системы видеонаблюдения на Вашем ПК под управлением ОС Windows.

Важно!

В IPCMultiView вы увидите индикатор разряда аккумулятора.



режим настроек параметров/конфигурация изделия.

Быстрая настройка конфигурации камеры завершена.

Наслаждайтесь использованием.

Примечание

После включения кнопки питания, необходимо подождать инициализации модуля камеры (до 2 минут).

Выключить изделие – удерживайте кнопку включения питания до 15 секунд, пока индикация не погаснет.

Если вдруг, изделие работает неисправно.

1. Проверьте наличие Wi-Fi сигнала в месте установки изделия

**FOR PUBLIC
RELEASE**

2. Можно произвести сброс изделия в заводские установки нажав кнопку RESET (удерживайте несколько секунд до момента выключения индикации). Настройку изделия нужно произвести заново.

Внимание! Изделие нуждается в теплообмене, поэтому не накрывайте корпус и не ставьте в прямое соприкосновение с твёрдыми поверхностями. Обеспечьте свободный приток воздуха.

Вопросы и ответы

1. Устройство не работает, не видно в сети.
Пожалуйста, проверьте доступность Вашей локальной WiFi сети в месте установки устройства. Уровень сигнала и загруженность каналов WiFi точки доступа/ WiFi роутера.
2. SD карта не может сохранять файлы.
Карту памяти SD необходимо отформатировать перед первым использованием.
3. Устройство не может быть подключено к сети.
Пожалуйста, выберите соответствующий метод подключения по сети WiFi согласно инструкции.
4. Видео на карте памяти не может быть воспроизведено на стандартном проигрывателе.
Это связано с разным декодированием файлов на смартфонах. Вы можете выбрать плеер для воспроизведения этих файлов и задать его в настройках для этого типа файлов.
5. Я забыл пароль.
Вы можете вернуть устройство в заводские установки. Для этого Вам нужно нажать на кнопку Reset в течение 1-2 секунд, чтобы восстановить заводские настройки.

Страничка технической поддержки

<https://wifisec.ru/support-wifisec>

Сервис p2p не доступен с 09.2019 г.

Однако изделие довольно легко интегрировать в локальную сеть по Wi-Fi сети.

*Вам будет доступен просмотр с мобильного устройства по локальной сети через мобильное приложение Pro iCam (для мобильных с ОС IOS/Android).

*Доступен просмотр по локальной сети через ВЭБ клиент для браузеров IE/Chrom/Farefox/Яндекс. Доступ к архиву записи и к настройкам изделия.

*Встроенный видеорегистратор будет выполнять свои штатные функции. Вы можете посмотреть архив записи через мобильное приложение и ВЭБ клиент по локальной сети.

Меры предосторожности

Использование оборудования: пожалуйста, строго соблюдайте соответствующие государственные законы/законодательство и не используйте оборудование в любых других незаконных целях. Неправомерное использование устройства Вы осуществляете на свой страх и риск.

Обновление программного обеспечения: для достижения лучшей производительности продукта, производитель постоянно делает модернизацию программного обеспечения. Этот продукт разработан для удобного обновления программного обеспечения клиентами. Пожалуйста, обратитесь к местному дистрибьютору за информацией по обновлению программного обеспечения.

Рабочая температура: пожалуйста, используйте его при естественной температуре, которая указана в паспорте. Не используйте устройство при экстремальных температурах.

Рабочая влажность: пожалуйста, используйте устройство в условиях влажности окружающей среды, пригодной для жизни человека. Не помещайте продукт в избыточную влажность, поскольку продукт не предназначен для эксплуатации в влажной среде и не обладает защитными характеристиками для этого использования.

М

**FOR PUBLIC
RELEASE**

Советы по установке оборудования WiFi в помещении

Вы можете получить доступ к камере с помощью беспроводного подключения. Диапазон беспроводного сигнала ограничивается стенами, потолками и другими препятствиями.

Как правило, зона покрытия зависит от шумовых помех, оказываемых строительными материалами, а также радиочастотами в Вашей комнате или офисе. Для максимального увеличения зоны покрытия следуйте нижеперечисленным указаниям:

1. Установка роутера и IP камеры должна осуществляться таким образом, чтобы между ними располагалось минимальное количество стен и потолков. Каждая стена или потолок снижает дальность передачи сигнала на 1-30 метров.
2. Следите за расстоянием между устройствами. Стена в 0,5 м (1,5 фт.) с углом 45 градусов является эквивалентной стене толщиной 1 метр. При угле 2 градуса толщина стены становится эквивалентной 4 метрам. Обеспечьте более интенсивную передачу сигнала путем недопущения присутствия препятствий, расположенных под углом к прямой между роутером и камерой.
3. Строительные материалы также оказывают воздействие на качество передаваемого сигнала. Металлические двери и алюминиевые структуры снижают интенсивность сигнала.
4. IP камера и роутер должны располагаться вдали от электрических устройств и бытовой техники, являющихся источником радиочастот.
5. Беспроводные телефоны с частотой 2,4ГГц и другое оборудование, являющееся источником радиосигналов (к примеру, микроволновые печи), могут оказывать негативное влияние на уровень сигнала, а также приводить к его полному пропаданию.

Полезное: если в радиусе установки камеры работает больше 3-х доступных сетей Wi-Fi (актуально для многоквартирных домов и офисов), рекомендуем в настройках вашего роутера проверить, на каких каналах Wi-Fi работают соседние сети, и изменить канал вашего роутера на не занятый соседними роутерами. Это позволит повысить стабильность работы устройств, подключенных к вашей сети.

**FOR PUBLIC
RELEASE**