

SAMSUNG

Справка по устранению проблем с локальной сетью

SNH-C6417BN

ПРОБЛЕМА, СЛУЧАЙ 01

1. "Relay Mode" на вашем телефоне.
2. Нет звука.
3. Программа просмотра на мобильном устройстве закрывается через 7 минуты.

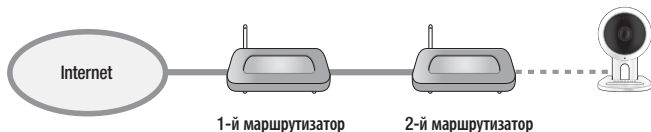
Причина

Неустойчивое соединение между камерой и телефоном.

Решение

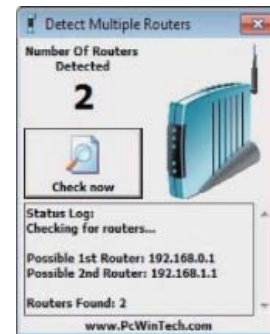
Вариант 1

В случае использования 2 или более маршрутизаторов (каскадное подключение)



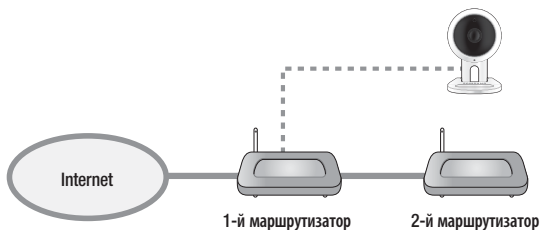
Проверка работы

1. Зайдите на <http://www.pcwintech.com/shanes-toolbox>
2. Загрузите программу "Detect Multiple Routers".
3. Извлеките ее из zip-архива.
4. Для запуска программы нажмите "detect_routers".
5. Нажмите "Check now", после чего можно будет увидеть несколько обнаруженных маршрутизаторов.



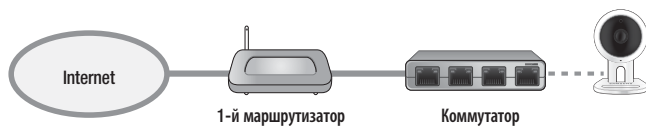
Решение 1

Произведите соединение с 1-м маршрутизатором.



Решение 2

Переведите 2-й маршрутизатор в режим коммутатора.



Случай 2

Маршрутизатор не поддерживает UPnP переадресацию порта.

Проверка

Обратитесь к руководству по маршрутизатору или свяжитесь с изготовителем маршрутизатора.

Решение

Если маршрутизатор не поддерживает эту функцию, приобретите новый.

Случай 3

Функция "UPnP Port Forwarding" в маршрутизаторе заблокирована.

Решение

Обратитесь к руководству по маршрутизатору и разблокируйте эту функцию.

Случай 4

Маршрутизатор поддерживает функцию UPnP переадресации порта и эта функция разрешена.

Решение

- Отключите/включите питание.
- Либо нажмите кнопку сброса на маршрутизаторе для его инициализации.
- Либо свяжитесь с изготовителем маршрутизатора или с провайдером интернета.