



Системы КВЕ

Техническая документация · Редакция: март 2010



Указание

В настоящей брошюре уплотнители показаны схематически.

Подробную информацию о вариантах уплотнения см. в актуальных документах к отдельным системам.

Компания Профайн оставляет за собой право вносить изменения, необходимые с точки зрения технического прогресса.

Предоставленные рекомендации (инструкции по монтажу) не могут служить основанием для возникновения юридических обязательств.

Все права сохранены.

Перепечатка и размножение, в том числе выборочно, только с нашего разрешения.

Редакция: март 2010 Copyright © profine Номер заказа: 301TD0403

Тема	Страница
КВЕ представляет	1
Система_88 мм	3
Система_88 мм ALUSTAR	4
Система_88 мм ALUFUSION	5
Система_70 мм	6
Система_70 мм. Двери	8
Система_70 мм AluSTAR_70	10
Система_70 мм SELECT	11
Система_70 мм SELECT. Двери	12
Система_70 <i>md.</i> Среднее уплотнение	13
Система КВЕ 58 мм	15
Система КВЕ 58 мм. Двери	17
Система GlassWin	18
Климатический клапан ClimaTEC_70®	19
Климатический клапан REGEL-air®	20
Подъемно-раздвижные двери PremiDoor	21
Раздвижная система PremiLine	22
Российская система	23
Система_88 мм (комплектующие)	24
Система_70 мм/ <i>md</i> (комплектующие)	26
Система КВЕ 58 мм. Доборные профили и комплектующие	28
Доборные профили и комплектующие универсальные	30
Сертификационные органы, в которых сертифицирована продукция	34



УСПЕХ ПО МНОГИМ ПРИЧИНАМ

Фирма КВЕ была основана в 1980 году как предприятие по производству пластмассы для строительства и электротехники (Kunststoff produktion fuer Bau- und Elektrotechnik). В процессе бурного роста компания за короткое время превратилась в одного из ведущих производителей пластикового оконного профиля в Германии и Европе.

Такой успех КВЕ стал возможным благодаря ориентированности на клиента, постоянному техническому совершенствованию продукции, а также целеустремленности и профессионализму наших сотрудников.

После объединения Германии в 1990 году компания КВЕ приняла активное участие в реализации программы санации панельного жилья в восточном Берлине и бывшей ГДР. Далее последовали успешные проекты в Англии и Франции. Таким образом, КВЕ наработала значительный опыт в области санации, и к моменту выхода марки на российский рынок, в 1995 году, фирма была готова предложить не просто качественный профиль, но и системные решения актуальных проблем.

С 2003 года марку КВЕ в России и по всему миру представляет международный концерн profine international Profile Group - европейский лидер в области ПВХ-профилей. В настоящее время на профиле КВЕ в России работает более 1500 фирм.

ВСЕ НА БЛАГО КЛИЕНТА

Мы рассматриваем себя не только как надежного поставщика качественного профиля КВЕ, но и как Ваших партнеров, готовых помочь Вам решить все проблемы, связанные с производством окон.

Мы работаем на Ваш успех, а потому поддерживаем Вас на всех этапах сотрудничества, в производственных вопросах, включая выбор и эксплуатацию оборудования и инструмента. Мы предоставим Вам компьютерную программу, адаптированную под Ваши потребности при производстве окон.

Наши сотрудники окажут Вам индивидуальную поддержку в области маркетинга, продвижения и сбыта. Тренинги и семинары для сотрудников наших клиентов являются неотъемлемой частью сервисного пакета КВЕ. Мы также готовы предоставить индивидуальные консультации для архитекторов.

КВЕ ориентирует всю свою деятельность на потребности клиента. Для нас очевидно: успех КВЕ зависит от того, насколько сильны Ваши позиции на рынке.

ВЫСОКИЕ ТЕХНОЛОГИИ ДЛЯ ВАШЕГО УСПЕХА

Производство профиля КВЕ в Германии с самого начала размещается в Берлине в районе Мариенфельд. Российский завод по производству пластикового профиля КВЕ был открыт в октябре 2000 года в подмосковном Воскресенске, а позже и в Хабаровске. Производство профиля под маркой КВЕ ведется только на этих заводах, при этом идентичность профильных систем, произведенных в России и Германии, подтверждена Госстроем РФ.

ЗАВОД В БЕРЛИНЕ

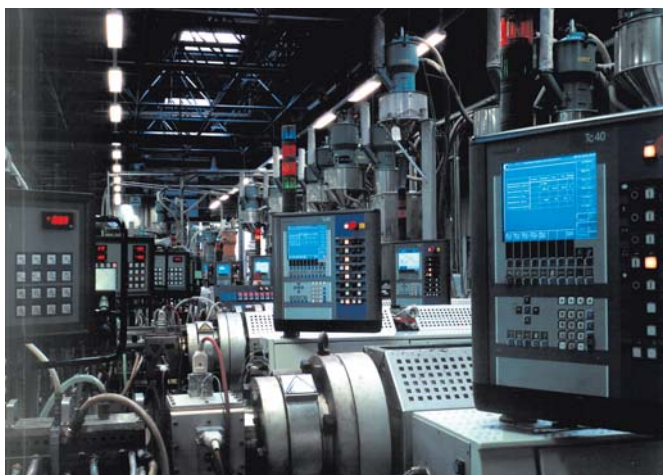


КВЕ пользуется репутацией пионера в деле высокопроизводительной экструзии. Сегодня в Берлине мы изготавливаем свою продукцию на одном из самых современных заводов в Европе.

Передовая технология обеспечивает высокое качество и экономичность. Постоянные инвестиции в исследования, развитие профиля и оборудования обеспечивает высокое качество продукции и ее соответствие требованиям рынка.

Система планирования и управления КВЕ, как и работа склада и транспорта, опираются на компьютерную сеть, обеспечивающую постоянный поток информации между производством и отделом сбыта. Для клиента это означает высокую степень гибкости, выражающейся в готовности осуществить быстрые поставки.

Удачное расположение Берлина по отношению к Восточной Европе и России стало решающим преимуществом КВЕ для быстрых и оперативных поставок на эти рынки.



ЗАВОД В ВОСКРЕСЕНСКЕ

Высокая планка качества, заданная берлинским производством КБЕ, стала ориентиром для российского завода, открытого в Воскресенске в 2000 году. На текущий момент здесь работает более 240 человек, большинство из которых - жители Воскресенска. Все работники производства прошли долгосрочное обучение, в том числе в Германии. На сегодняшний день завод КБЕ в Воскресенске является крупнейшим в России предприятием по выпуску ПВХ-профиля. Здесь работают более тридцати экструзионных установок, и их число постоянно увеличивается. Качество профилей КБЕ, производимых на заводе в Воскресенске, подвергается строгой проверке. За весь процесс производства осуществляется порядка 70 операций по контролю качества: начиная от проверки сырья и готовой композиции и заканчивая контролем упаковки паллет с профилем.

ТЕХНОЛОГИЯ GREENLINE

Вхождение КБЕ в 2003 году в концерн proline способствовало укреплению технологического лидерства КБЕ на российском оконном рынке. Так, в 2004 году, первым в России и одним из первых в Европе, концерн proline перевел все свои производства, в том числе и производство в России, на передовую технологию **greenline**, которая позволила заменить традиционно применяемые стабилизаторы на основе свинца на экологически безупречные кальций-цинковые стабилизаторы.

Опережая европейское законодательство, proline уже сегодня по всему миру предлагает профили, произведенные по экологичной технологии будущего.

Концерн proline и марка КБЕ с гордостью могут заявить, что ни один человек на производстве ПВХ-профилей концерна не подвергает свое здоровье негативному воздействию свинца.

**МЕЖДУНАРОДНЫЙ СТАНДАРТ**

Вместе с ведущими производителями экструдеров, инструмента и сырья мы стремимся к постоянной оптимизации нашего продукта, его качества и стоимости.

Строгий контроль через свою собственную систему качества в сочетании с надзором многих отечественных и иностранных сертификационных институтов обеспечивает неизменно высокое качество продукции, покидающей наш завод.

Качество - это наш долг перед клиентом по всем направлениям нашей деятельности. Именно поэтому компания КБЕ одной из первых в отрасли получила сертификат высокого международного стандарта DIN EN ISO 9001.

ЗАКОНОДАТЕЛЬ ОТРАСЛИ

Важнейшей вехой в истории КБЕ в России стало участие ее специалистов в разработке российских "оконных" ГОСТов в 1997-1999 годах. Ни одна другая профильная марка не может похвастаться таким достижением, как участие в разработке государственных стандартов России и прямое упоминание в них. На 80% ГОСТы иллюстрированы чертежами и схемами сечения профилей КБЕ! Это дает нам право говорить о том, что КБЕ - это стандарт российского окна.

Высокое качество продукции при разумной ценовой политике, продуманные технологии и системные решения наряду с участием марки в создании основ отрасли - российских ГОСТов - позволили КБЕ добиться настоящего успеха на российском строительном рынке и стать безоговорочным лидером среди производителей и поставщиков пластмассового профиля в России.

ИНДИВИДУАЛЬНЫЙ ПОДХОД

Особенно ответственно мы разрабатываем профильные системы для отдельных стран. Сотрудничество с нашими зарубежными партнерами, в процессе которого мы учимся друг у друга, чрезвычайно полезно для нас.

Наша безусловная ответственность в работе с клиентами на местах проявляется в постоянном расширении рынков экспорта, резком увеличении числа наших представительств за рубежом, а также открытии и развитии местных производств.

Наши торговые представительства являются опорными пунктами для всесторонней поддержки клиентов КБЕ в таких странах как: Польша, Испания, Италия, Республика Беларусь. Югославия, Греция, Великобритания, Хорватия, Литва, Словакия, Словения, Чехия и Украина.

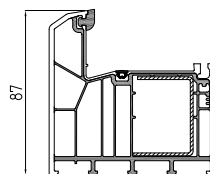
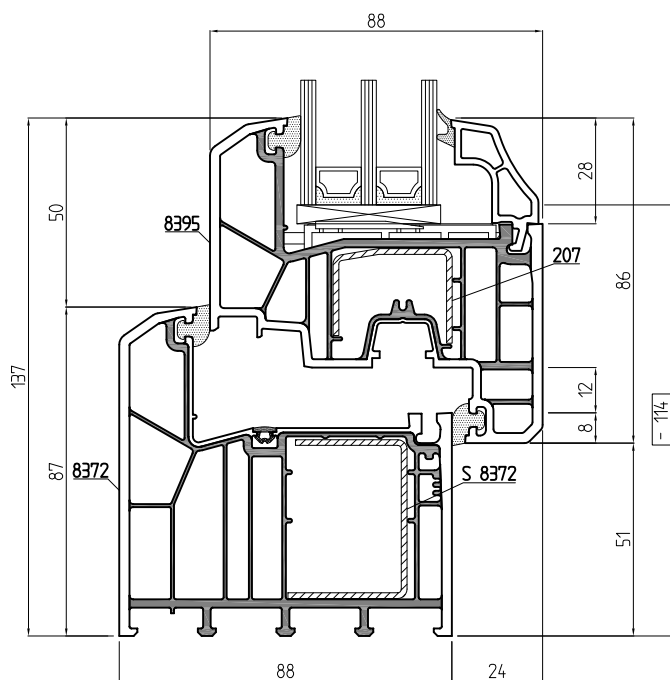
Головной офис фирмы в России находится в Москве, филиалы расположены в Санкт-Петербурге, Ростове-на-Дону, Екатеринбурге, Самаре, Новосибирске и Хабаровске. Заводы расположены в Воскресенске и Хабаровске.

**ОКНА ДЛЯ КОМФОРТА**

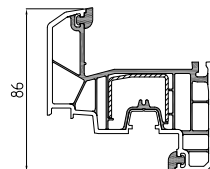
Занимаетесь ли Вы жилыми или промышленными объектами, новостройками или реставрацией - окна должны не только иметь высокие эксплуатационные свойства, но и создавать жилищный и жизненный комфорт.

БОЛЬШОЕ БУДУЩЕЕ

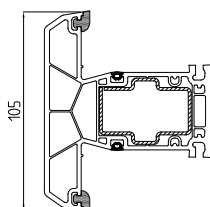
Наша цель в России - абсолютное лидерство во всех сферах нашей деятельности. Путь к этому мы будем искать вместе с Вами. Так как, суммируя весь накопленный опыт, мы поняли, что успех наших клиентов является залогом нашего успеха.



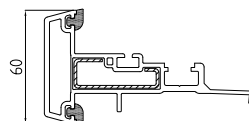
Рама 87 мм
с уплотнителем
Арт. № **8372.07**



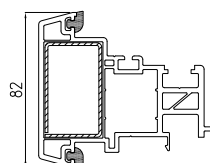
Створка 86 мм
с двумя уплотнителями
Арт. № **8395.67**



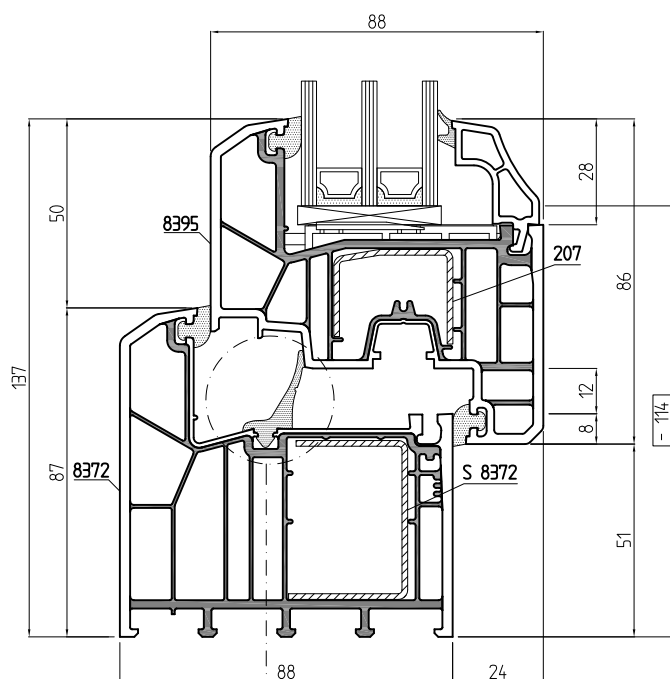
Импост 105 мм
с двумя уплотнителями
Арт. № **8380.77**



Штульп 60 мм
с уплотнителем
Арт. № **8322.06**

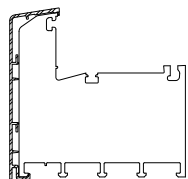


Штульп 82 мм
с уплотнителем
Арт. № **8324.06**

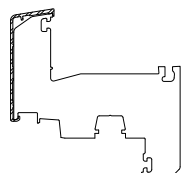


Опция
Средний уплотнитель
Арт. № **DM 88**

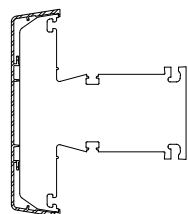
- # = вычитаемый размер стекла



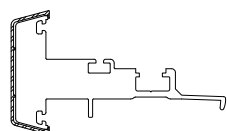
Алюминиевая накладка
к арт. № 8372
Арт. № **AS 8372**



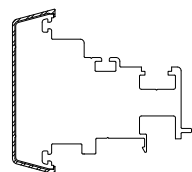
Алюминиевая накладка
к арт. № 8395
Арт. № **AS 8395**



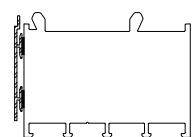
Алюминиевая накладка
к арт. № 8380
Арт. № **AS 8380**



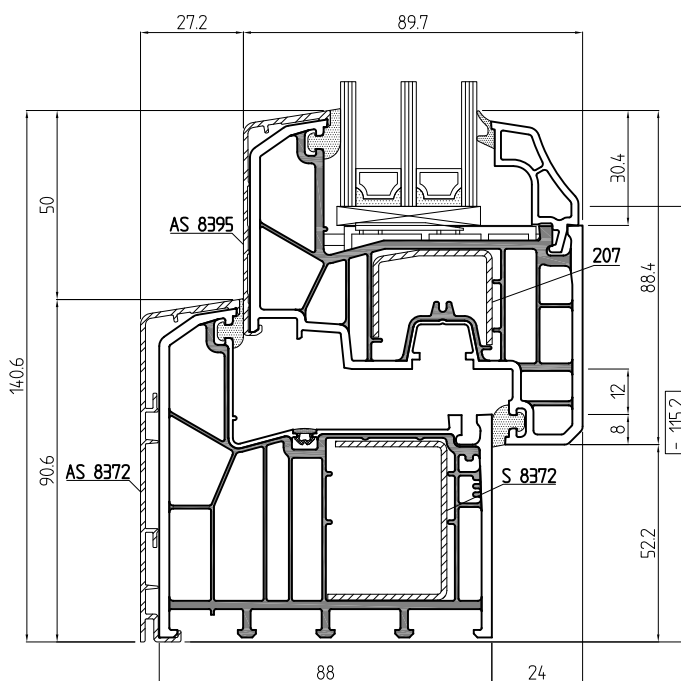
Алюминиевая накладка
к арт. № 8322
Арт. № **AS 8322**



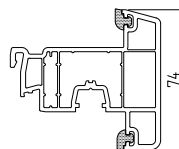
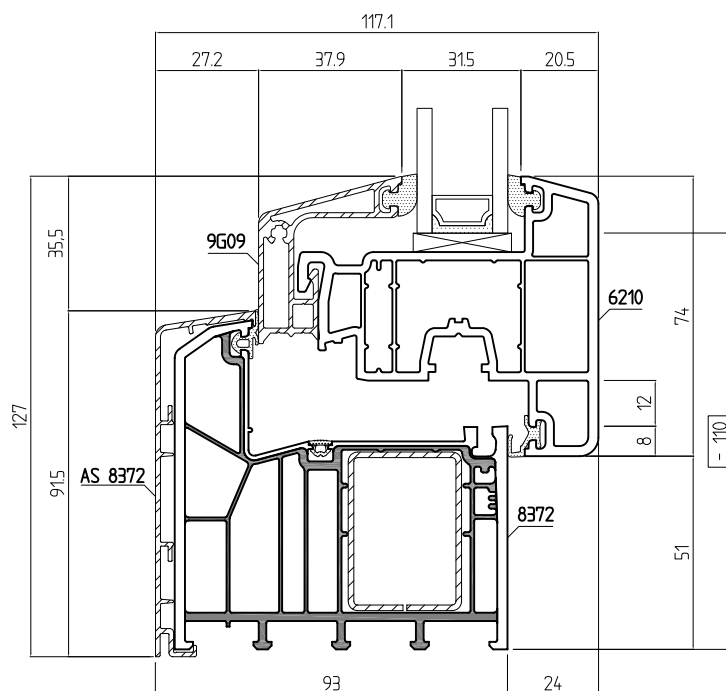
Алюминиевая накладка
к арт. № 8324
Арт. № **AS 8324**



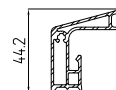
Алюминиевая накладка
к арт. № 8401, 8403, 8404
Арт. № **AS 8401**



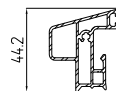
- # = вычитаемый размер стекла



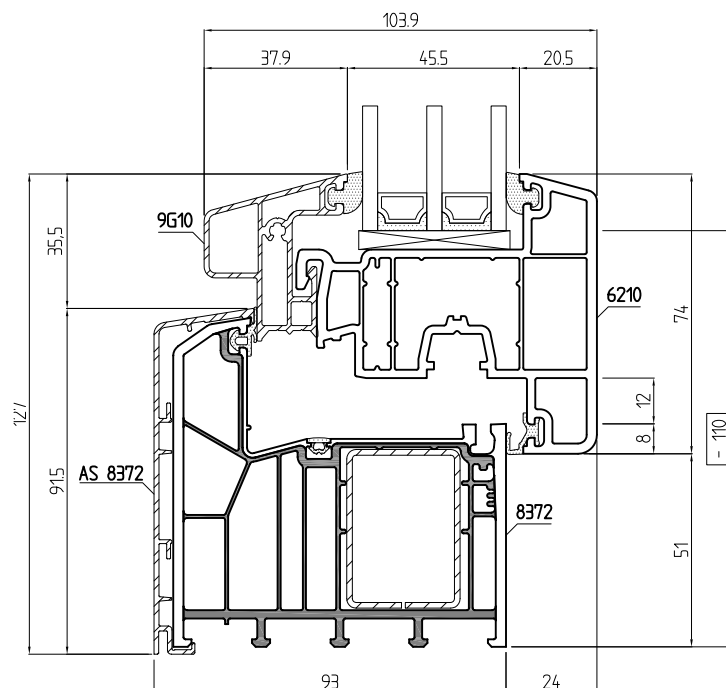
Створка 74 мм
с двумя уплотнителями
Арт. № 6210



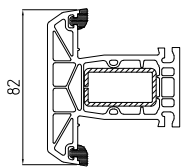
Алюминиевая накладка
к арт. № 6210
Арт. № 9G09



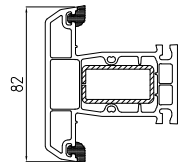
Алюминиевая накладка
к арт. № 6210
Арт. № 9G10



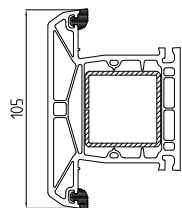
- # = вычитаемый размер стекла



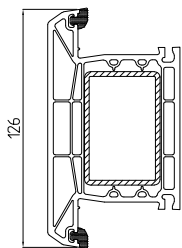
Импост 82 мм
с двумя уплотнителями
Арт. № **380.77**



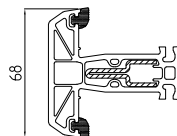
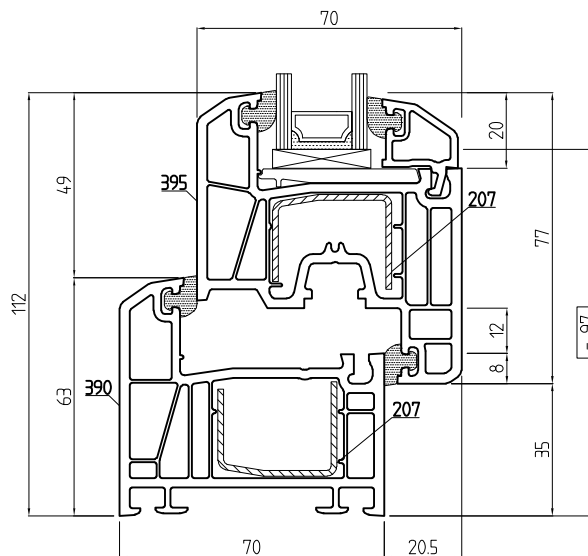
Импост 82 мм
с двумя уплотнителями
Арт. № **392.77**
Арт. № **3921.77***



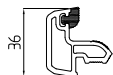
Импост 105 мм
с двумя уплотнителями
Арт. № **382.77**



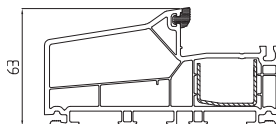
Импост 126 мм
с двумя уплотнителями
Арт. № **381.77**



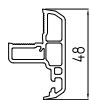
Импост узкий 68 мм
с двумя уплотнителями
Арт. № **SP 368.77**



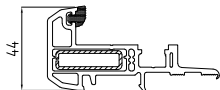
Штульп 36 мм
с уплотнителем
Арт. № **387.06**



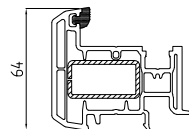
Широкая рама 63 мм
Арт. № **7307**



Штульп 48 мм
Арт. № **7796**



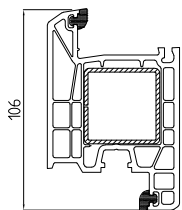
Штульп 44 мм
с уплотнителем
Арт. № **386.06**



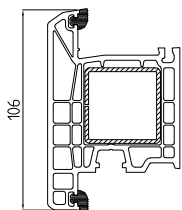
Штульп 64 мм
с уплотнителем
Арт. № **385.06**

- # = вычитаемый размер стекла

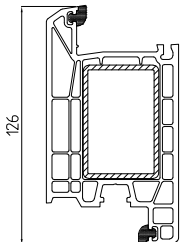
* — производство г. Воскресенск



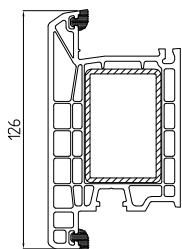
Створка дверная 106 мм
с двумя уплотнителями
Арт. № 373.67



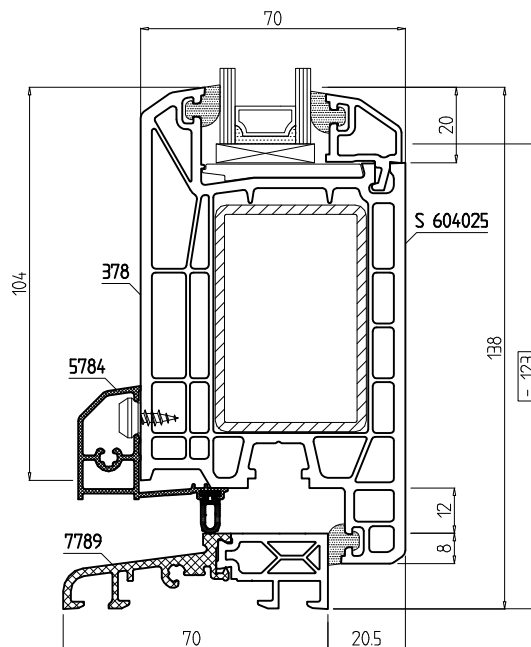
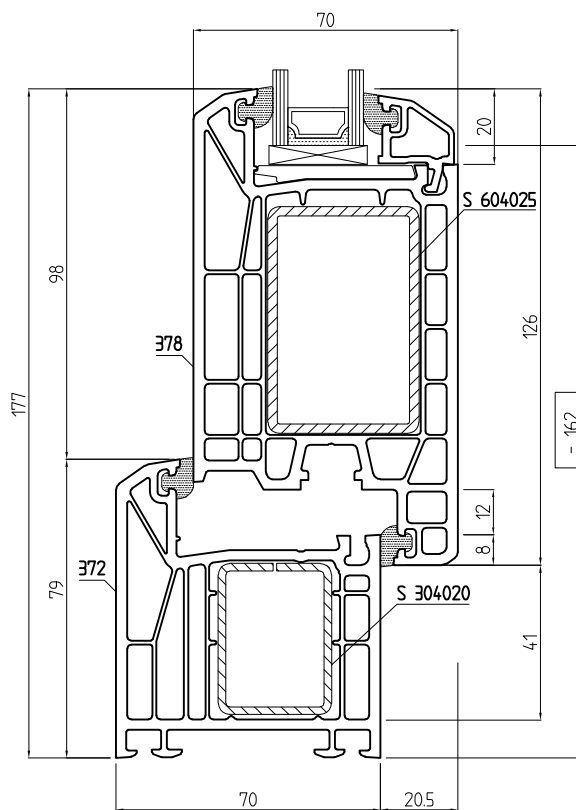
Створка дверная 106 мм
с двумя уплотнителями
открывание наружу
Арт. № 374.67



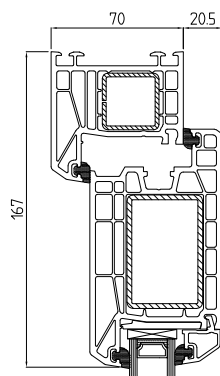
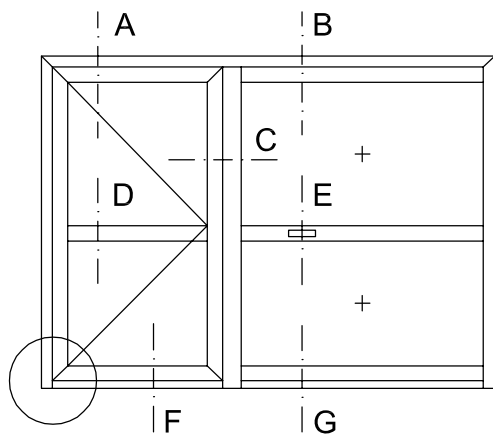
Створка дверная 126 мм
с двумя уплотнителями
Арт. № 378.67



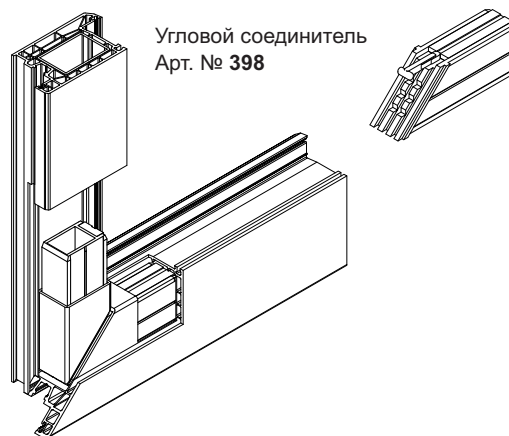
Створка дверная 126 мм
с двумя уплотнителями
открывание наружу
Арт. № 379.67



- # = вычитаемый размер стекла

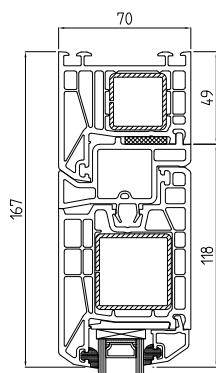


Сечение А

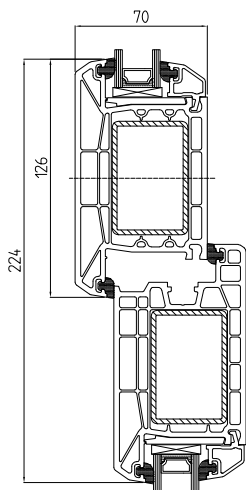


Угловой соединитель
Арт. № 398

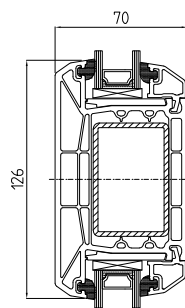
Пример приваренного усилительного вкладыша



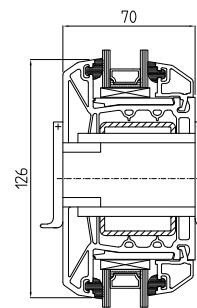
Сечение В



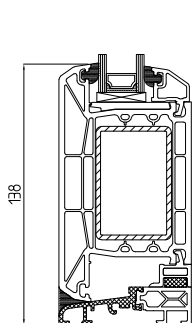
Сечение С



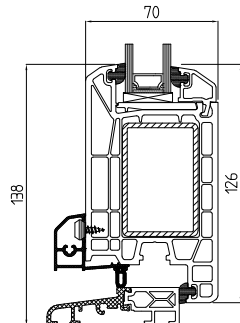
Сечение D



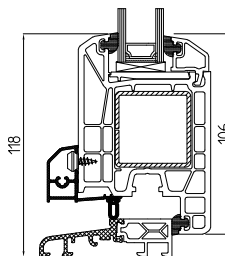
Сечение E



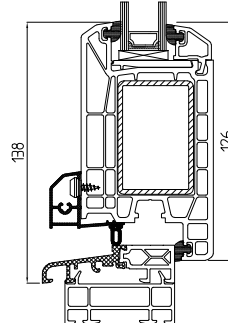
Сечение G
с силиконом



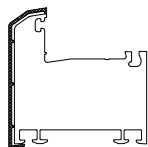
Сечение F



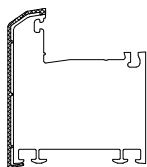
Сечение F (альтернативный вариант 2)



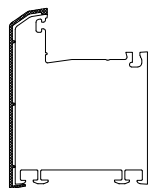
Сечение F (альтернативный вариант 3)



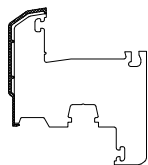
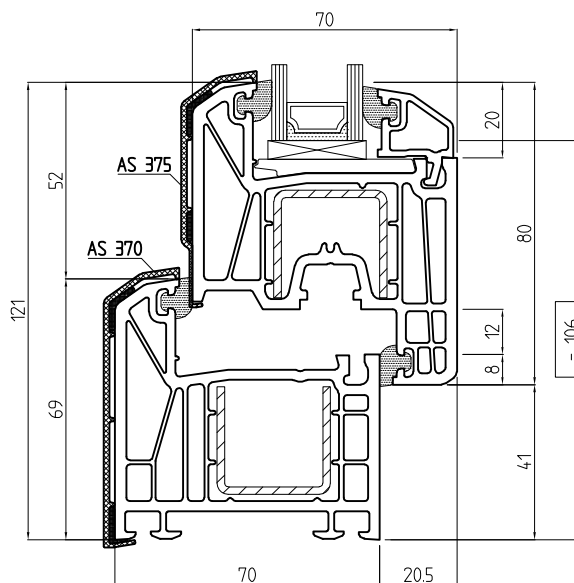
Алюминиевая накладка
к арт. № 370
Арт. № **AS 370**



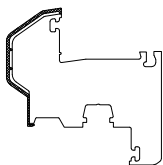
Алюминиевая накладка
к арт. № 372
Арт. № **AS 372**



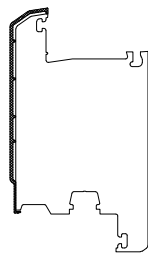
Алюминиевая накладка
к арт. № 371
Арт. № **AS 371**



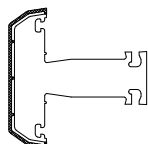
Алюминиевая накладка
к арт. № 375
Арт. № **AS 375**



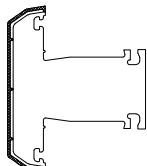
Алюминиевая накладка
к арт. № 376
Арт. № **AS 376**



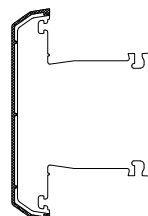
Алюминиевая накладка
к арт. № 378
Арт. № **AS 378**



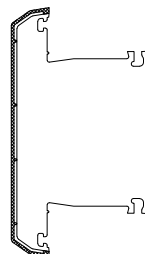
Алюминиевая накладка
к арт. № SP 368
Арт. № **AS 368**



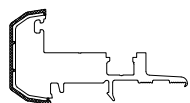
Алюминиевая накладка
к арт. № 380
Арт. № **AS 380**



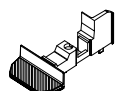
Алюминиевая накладка
к арт. № 382
Арт. № **AS 382**



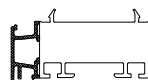
Алюминиевая накладка
к арт. № 381
Арт. № **AS 381**



Алюминиевая накладка
к арт. № 386
Арт. № **AS 386**

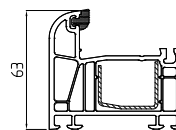
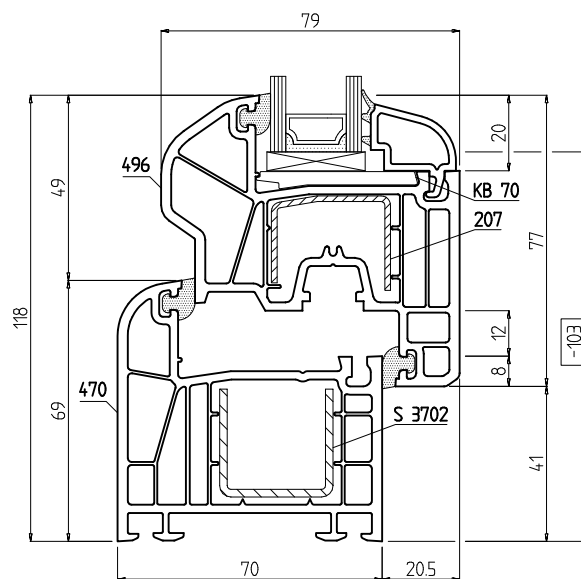
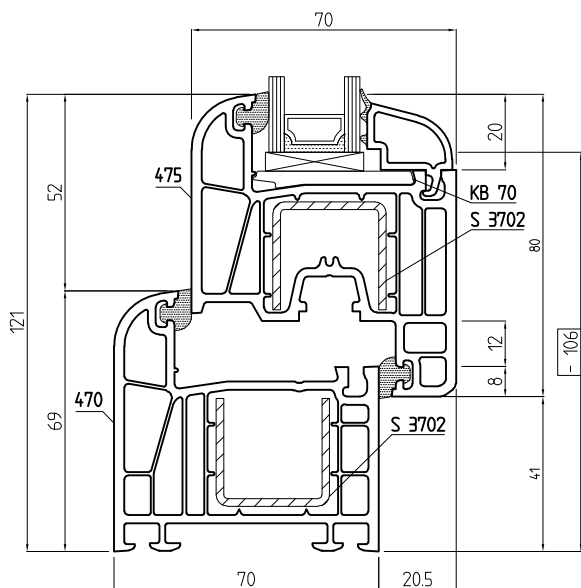


Заглушка шульпа
к арт. № 386
Арт. № **ASK 386**

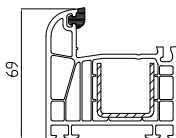


Алюминиевая накладка
к расширителю 30 мм
Арт. № **AS 30**

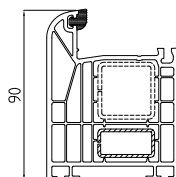
- # = вычитаемый размер стекла



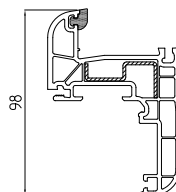
Рама 63 мм
с уплотнителем
Арт. № 490.07



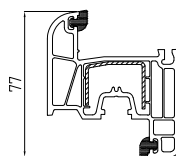
Рама 69 мм
с уплотнителем
Арт. № 470.07



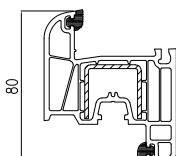
Рама 90 мм
с уплотнителем
Арт. № 471.07



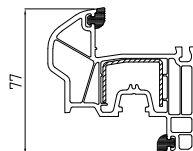
Рама реставрационная 98 мм
с уплотнителем
Арт. № 431.07



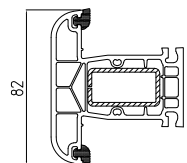
Створка 77 мм
с двумя уплотнителями
Арт. № 495.67



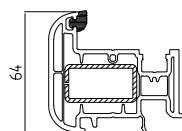
Створка 80 мм
с двумя уплотнителями
Арт. № 475.67



Створка фигурная 77 мм
с двумя уплотнителями
Арт. № 496.67

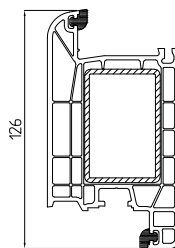
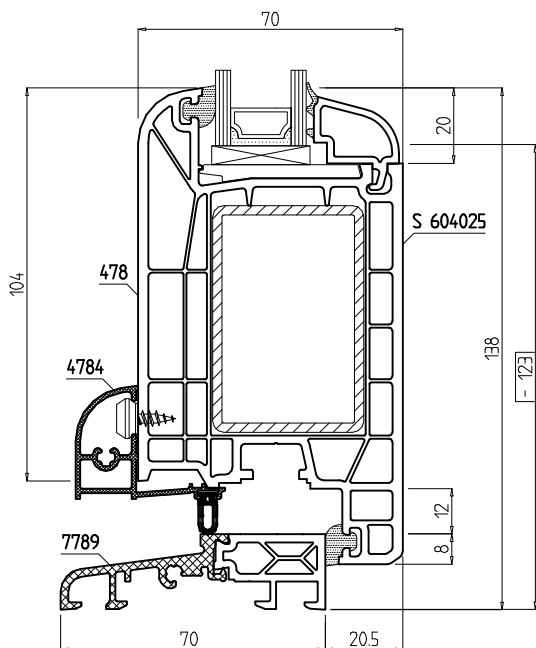


Импост 82 мм
с двумя уплотнителями
Арт. № 480.77

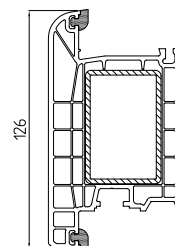


Штульп 64 мм
с уплотнителем
Арт. № 485.06

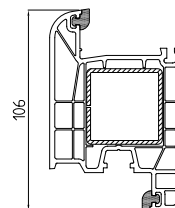
- # = вычитаемый размер стекла



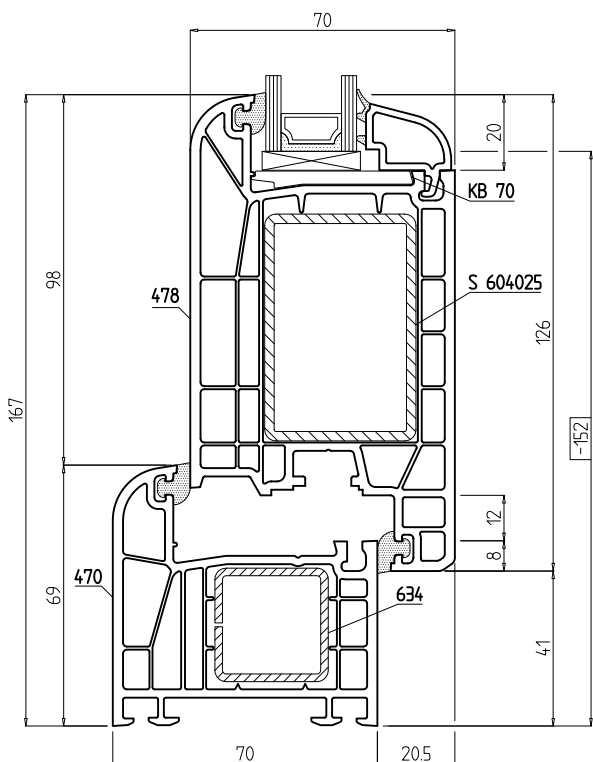
Створка дверная 126 мм с двумя уплотнителями
Арт. № 478.67



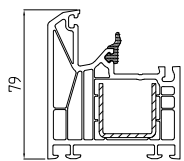
Створка дверная 126 мм с двумя уплотнителями
открывание наружу
Арт. № 479.67



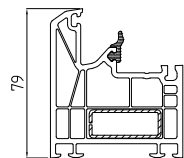
Створка дверная 106 мм с двумя уплотнителями
Арт. № 473.67



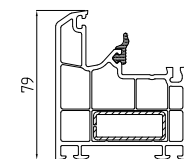
- # = вычитаемый размер стекла



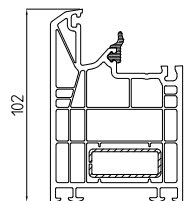
Рама 79 мм
с уплотнителем
Арт. № **9370**



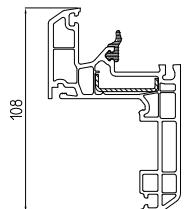
Рама 79 мм
с уплотнителем
Арт. № **9373**



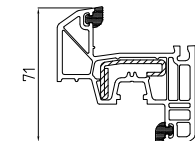
Рама 79 мм
с уплотнителем
Арт. № **9393**



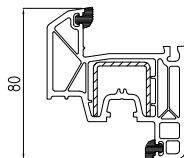
Рама 102 мм
с уплотнителем
Арт. № **9371**



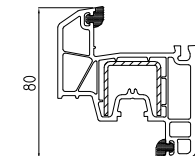
Рама реставрационная 108 мм
с уплотнителем
Арт. № **9330**
Арт. № **9331**



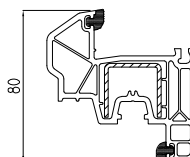
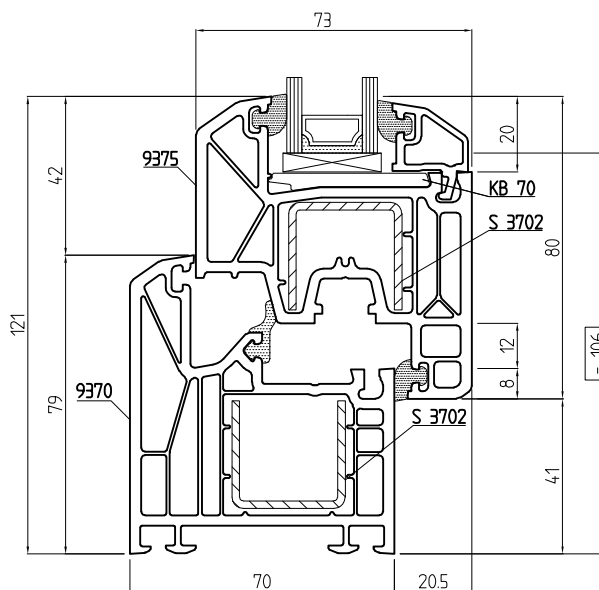
Створка 71 мм
с двумя уплотнителями
Арт. № **9377.67**



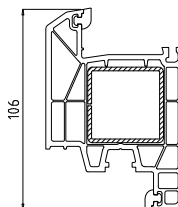
Створка 80 мм
с двумя уплотнителями
Арт. № **9375.67**



Створка 80 мм
с двумя уплотнителями
Арт. № **9395.67**

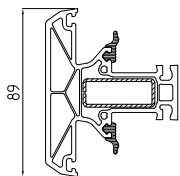


Створка фигурная 80 мм
с двумя уплотнителями
Арт. № **9376.67**

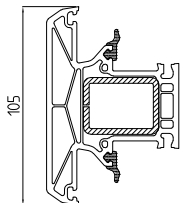


Створка 106 мм
с двумя уплотнителями
Арт. № **9374.67**

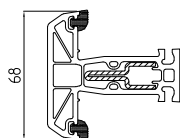
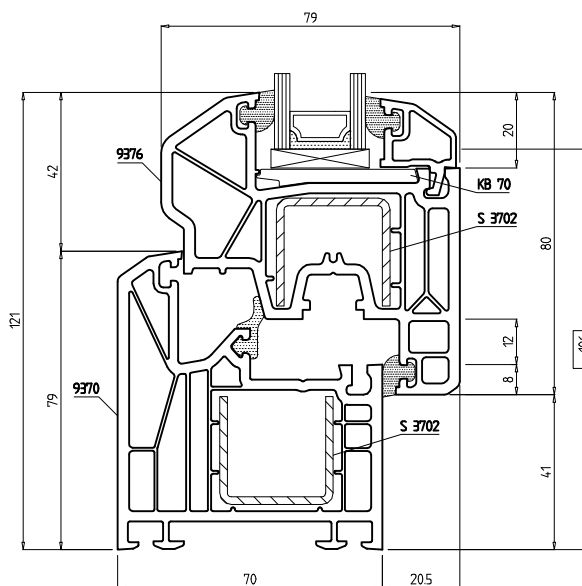
- # = вычитаемый размер стекла



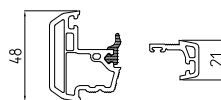
Импост 89 мм
с двумя уплотнителями
Арт. № 9381



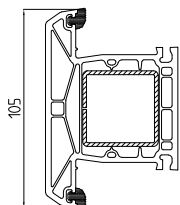
Импост 105 мм
с двумя уплотнителями
Арт. № 9380



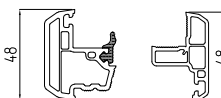
Импост в створку 68 мм
с двумя уплотнителями
Арт. № SP 368.77



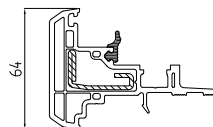
Штульп 48/21 мм
с уплотнителем
Арт. № 9387/736



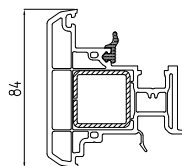
Импост в створку 105 мм
с двумя уплотнителями
Арт. № 382.77



Штульп 48/21 мм
с уплотнителем
Арт. № 9387/7796

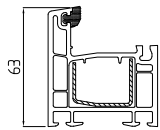


Штульп 64 мм
с уплотнителем
Арт. № 9386

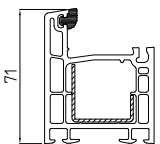


Штульп 84 мм
с уплотнителем
Арт. № 9385

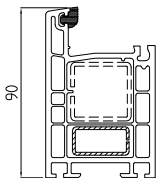
- # = вычитаемый размер стекла/glazing deduction



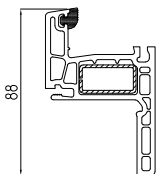
Рама 63 мм
с уплотнителем
Арт. № **908.07**
Арт. № **807.07***
Арт. № **907***



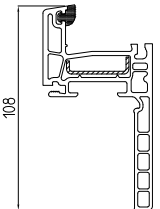
Рама 71 мм
с уплотнителем
Арт. № **306.07**



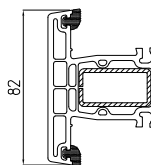
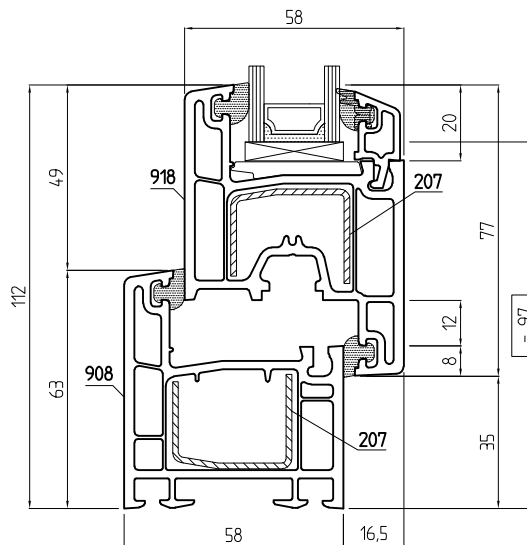
Рама 90 мм
с уплотнителем
Арт. № **107.07**



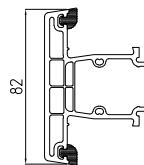
Рама реставрационная 88 мм
с уплотнителем
Арт. № **109.07**



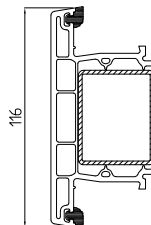
Рама реставрационная 108 мм
с уплотнителем
Арт. № **309.07**



Импост 82 мм
с двумя уплотнителями
Арт. № **132.77**



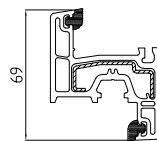
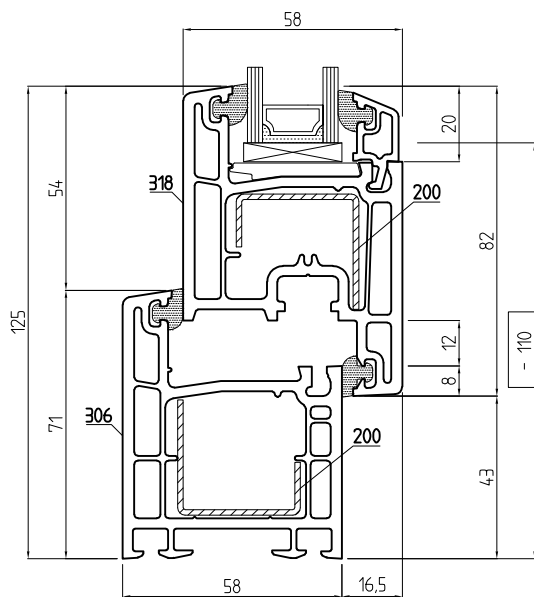
Импост 82 мм
с двумя уплотнителями
Арт. № **938.77**



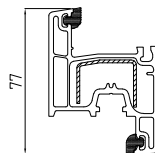
Импост 116 мм
с двумя уплотнителями
Арт. № **732.77**

- # = вычитаемый размер стекла

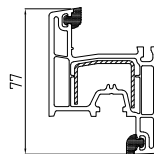
* — производство г. Воскресенск



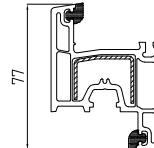
Створка 69 мм
с двумя уплотнителями
Арт. № 117.27



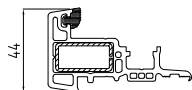
Створка 77 мм
с двумя уплотнителями
Арт. № 717.27



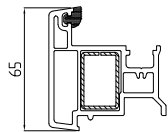
Створка 77 мм
с двумя уплотнителями
Арт. № 919.27



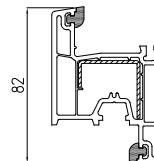
Створка 77 мм
с двумя уплотнителями
Арт. № 918.27
Арт. № 817.07*
Арт. № 917*



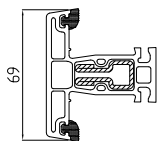
Штульп 44 мм
с уплотнителем
Арт. № 134.06



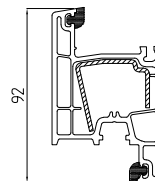
Штульп 65 мм
с уплотнителем
Арт. № 734.06



Створка 82 мм
с двумя уплотнителями
Арт. № 318.27



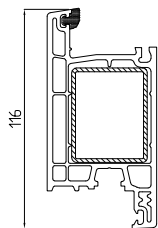
Импост створки 69 мм
с двумя уплотнителями
Арт. № SP 531.77



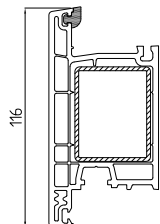
Створка 92 мм
с двумя уплотнителями
Арт. № 713.27

- # = вычитаемый размер стекла

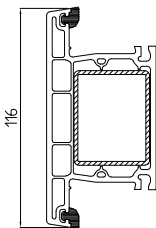
* — производство г. Воскресенск



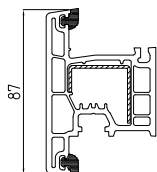
Створка дверная 116 мм
с двумя уплотнителями
Арт. № 714.07
Арт. № 814.07*



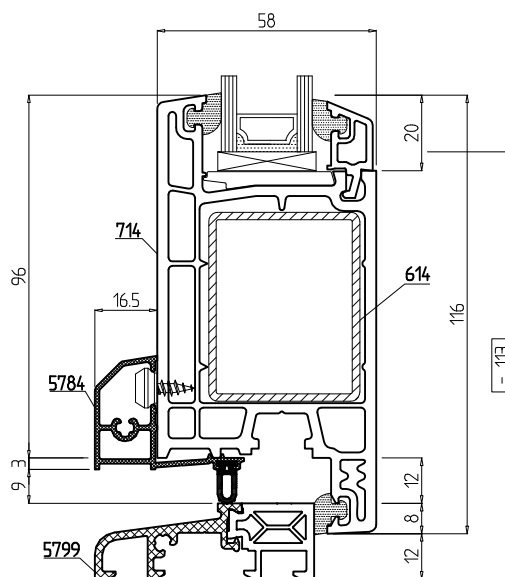
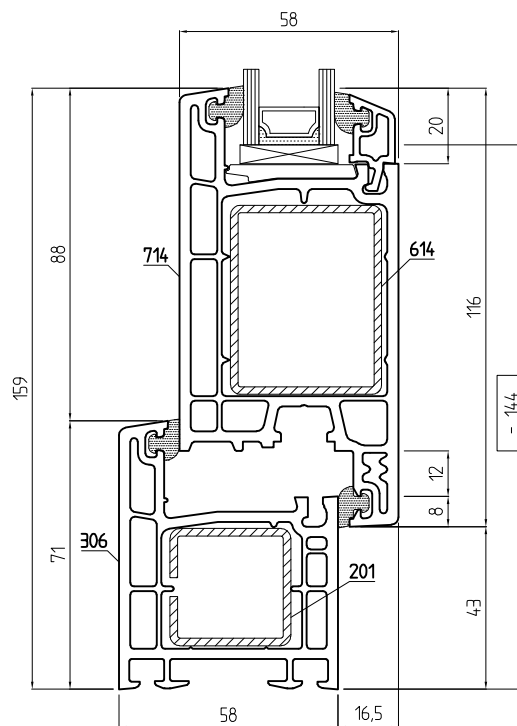
Створка дверная 116 мм
с двумя уплотнителями
открытие наружу
Арт. № 715.07
Арт. № 815.07*



Импост 116 мм
с двумя уплотнителями
Арт. № 732.77

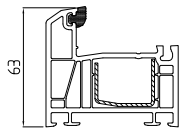


Створка Т-образная 87 мм
с двумя уплотнителями
открытие наружу
Арт. № 519.27

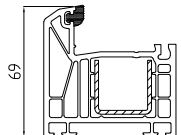


- # = вычитаемый размер стекла

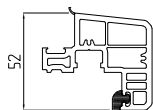
* — производство г. Воскресенск



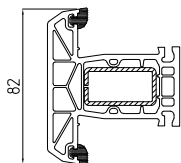
Рама 63 мм
с уплотнителем
Арт. № 390.07
Арт. № 3901.07*



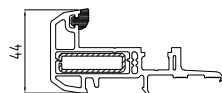
Рама 69 мм
с уплотнителем
Арт. № 370.07



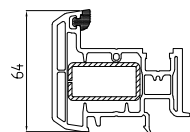
Створка 52 мм
с уплотнителем
Арт. № 2399



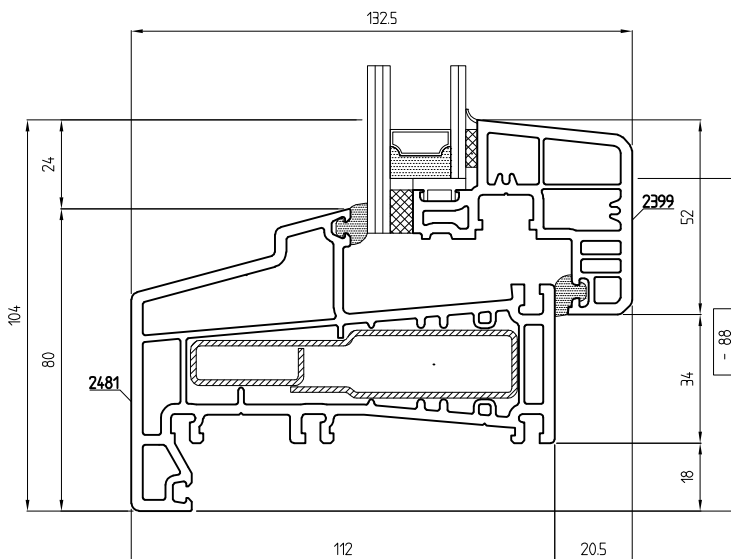
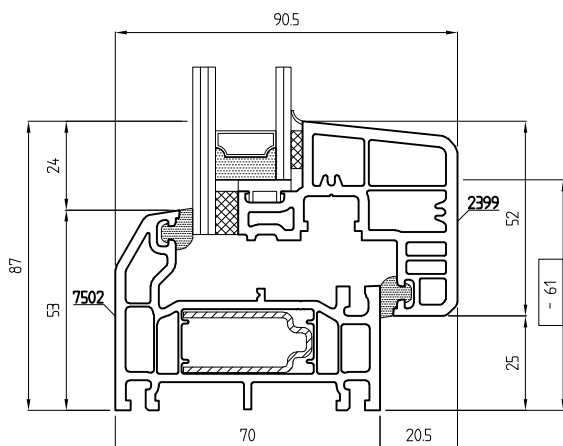
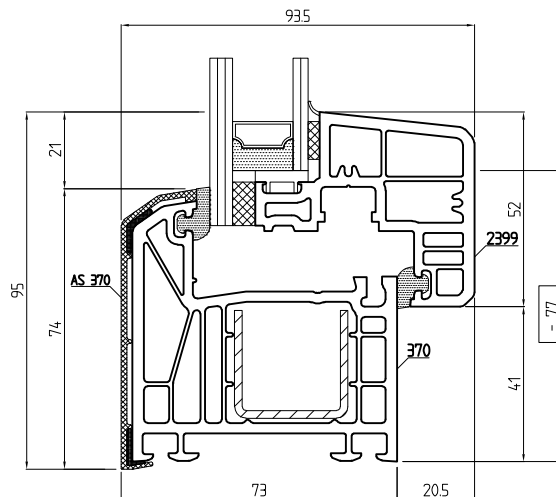
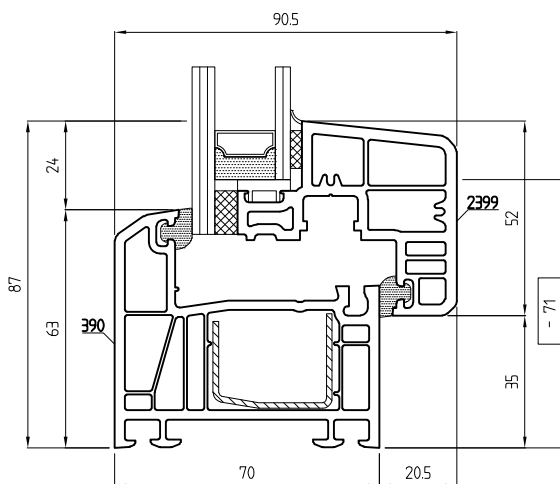
Импост 82 мм
с двумя уплотнителями
Арт. № 380.77



Штульп 44 мм
с уплотнителем
Арт. № 386.06



Штульп 64 мм
с уплотнителем
Арт. № 385.06



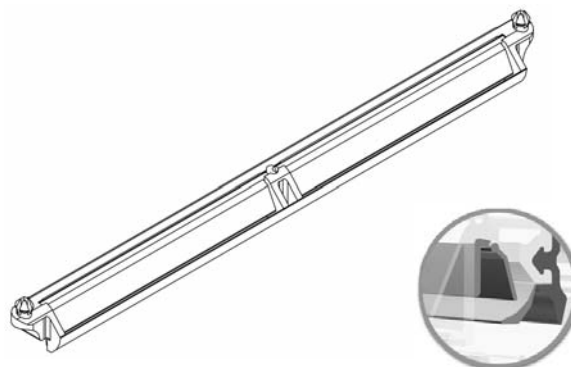
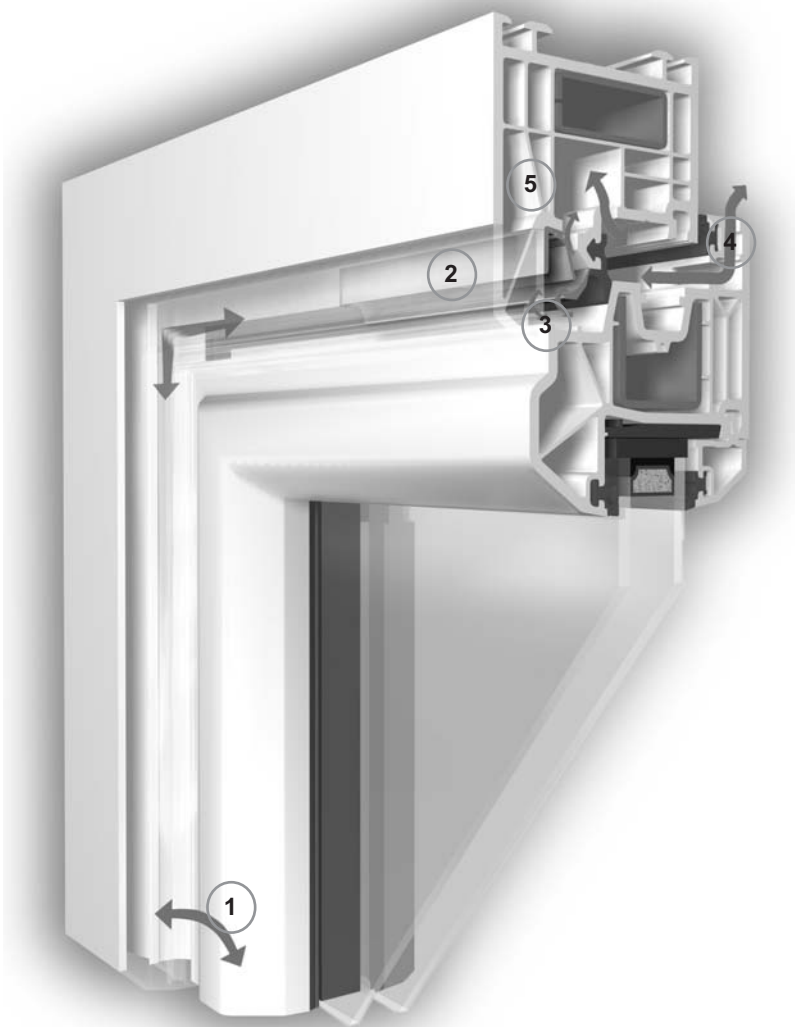
- # = вычитаемый размер стекла

* — производство г. Воскресенск

КБЕ-ClimaTEC_70

Климатический клапан ClimaTEC_70

- Система для проветривания помещений с функцией ступенчатого регулирования потока воздуха в зависимости от силы ветра
- Снижение влажности, уменьшение вероятности образования конденсата и плесневого грибка
- Соответствие требованиям по энергосбережению EnEV
- Скрытое расположение без изменения внешнего вида окна
- Простота монтажа
- Звукоизоляция окна с установленным клапаном до 42 дБ

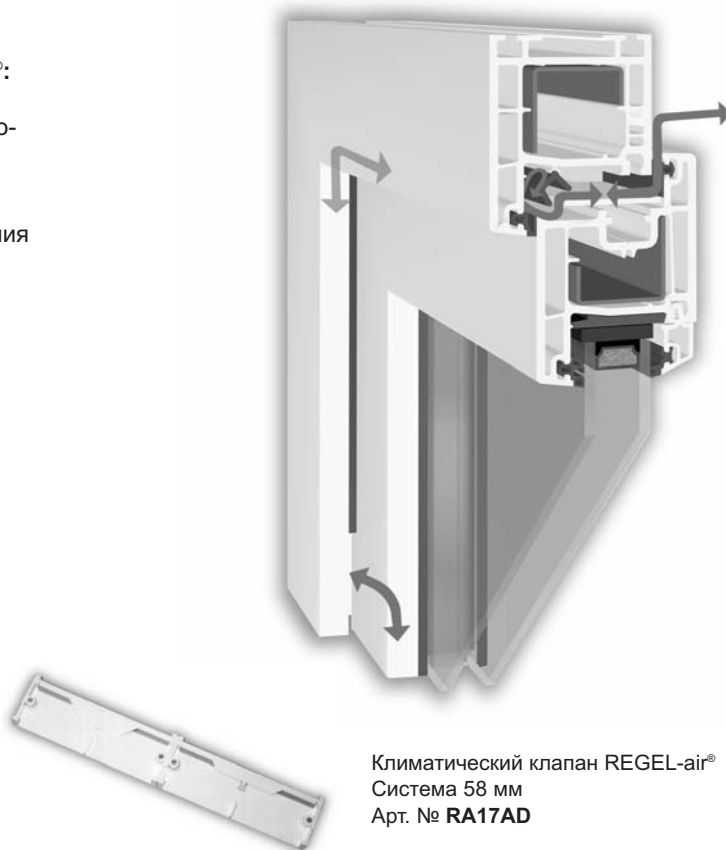


- 1 Внизу удаляется часть уплотнителя благодаря чему внешний воздух устремляется внутрь в зазор между рамой и створкой.
- 2 Далее воздух переходит в верхнюю часть окна. За счет специальной конструкции климатического клапана существует возможность регулирования потока проходящего воздуха.
- 3 При повышенных порывах ветра происходит закрытие клапана. При нормальном давлении ветра воздух проходит через клапан, далее через прорези и специальную камеру в раме попадает в полость за контуром среднего уплотнения.
- 4 Через специально предусмотренные отверстия в напаве створки воздух проникает внутрь помещения.
- 5 Внутренняя камера рамы снабжается специальными уплотняющими вставками, повышающими защиту от шума и исключают проникновение конденсатной влаги в нижнюю часть окна.

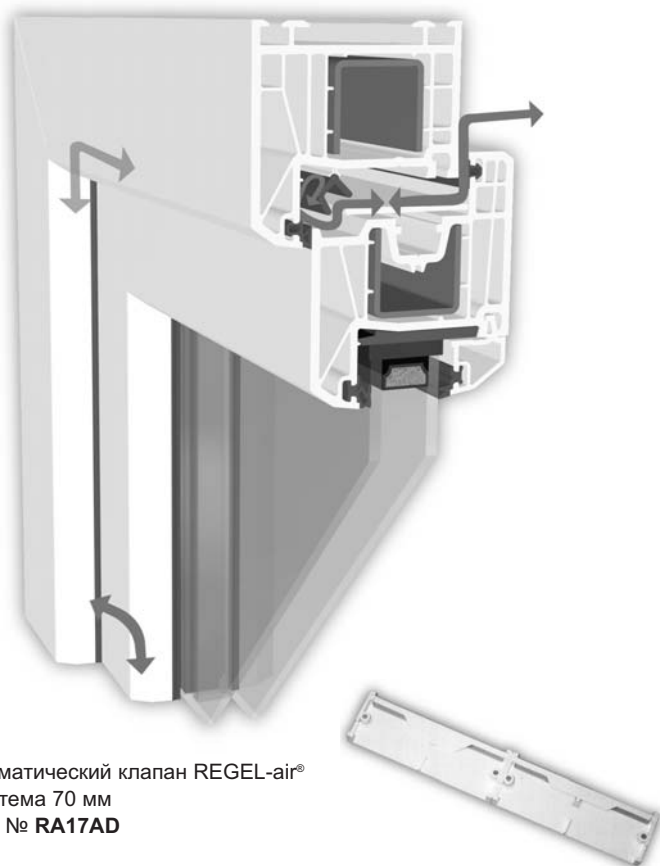
REGEL-air®

Преимущества климатического клапана REGEL-air®:

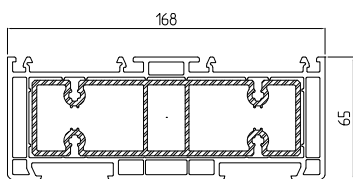
- Регулируемое проветривание помещения без образования сквозняков.
- Уменьшение вероятности выпадения конденсата и образования плесневого грибка за счет уменьшения влажности в помещении.
- Возможен монтаж в уже установленное окно.
- При увеличении скорости ветра происходит ступенчатое закрытие клапана.
- Звукоизоляция до 40 дБ.
- Легкий монтаж, скрытое расположение, простота в уходе.



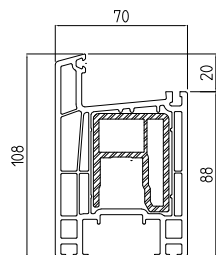
Климатический клапан REGEL-air®
Система 58 мм
Арт. № RA17AD



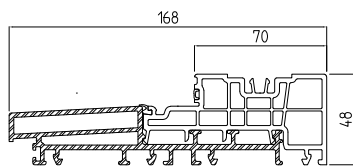
Климатический клапан REGEL-air®
Система 70 мм
Арт. № RA17AD



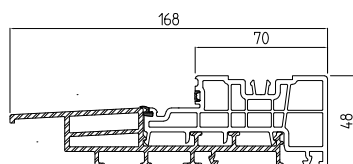
Рама 65 мм
Арт. № 2870



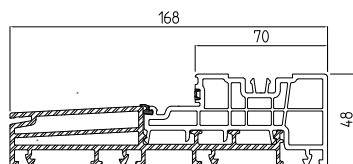
Створка 108 мм
Арт. № 2420



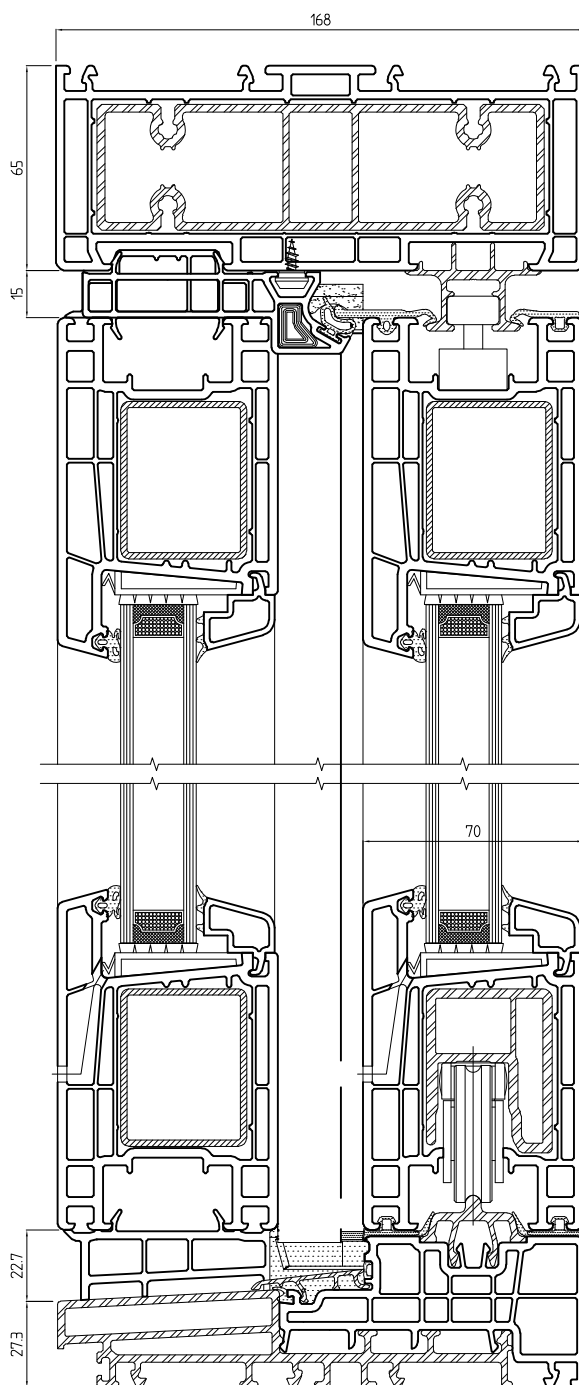
Порог теплый
Арт. № 9A79

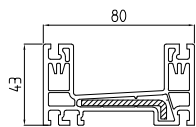


Порог теплый
Арт. № 9B22

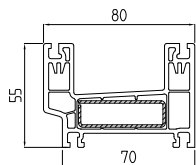


Порог теплый
Арт. № 9B24

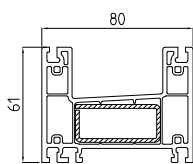




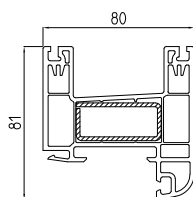
Рама 34 мм
Арт. № 6050



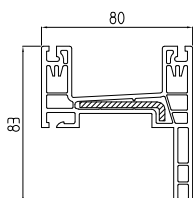
Рама 55 мм
Арт. № 6054



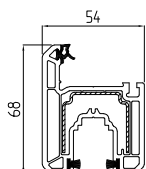
Рама 61 мм
Арт. № 6052



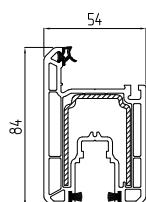
Рама 81 мм
Арт. № 6053



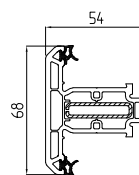
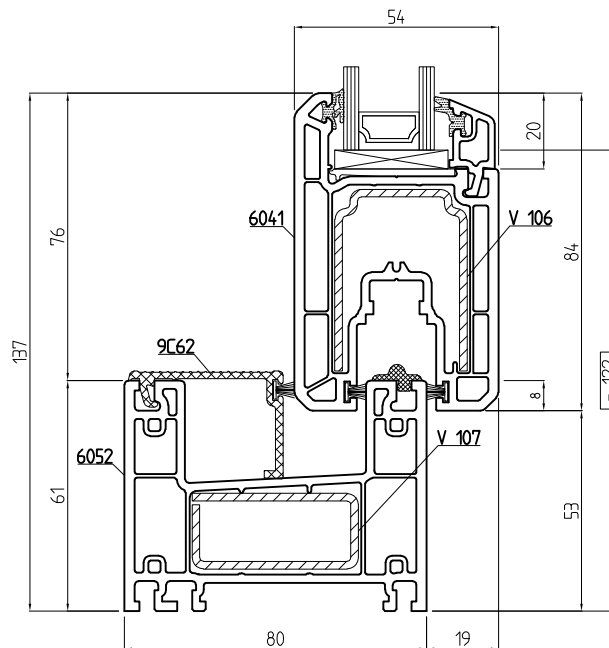
Рама 83 мм
Арт. № 6051



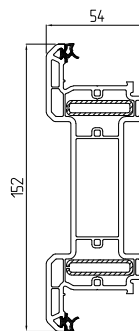
Створка 68 мм
Арт. № 6040.D*
Арт. № 6040.L**



Створка 84 мм
Арт. № 6041.D*
Арт. № 6041.L**



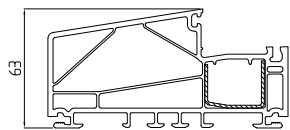
Импост створки 68 мм
Арт. № 6048.D*
Арт. № 6048.L**



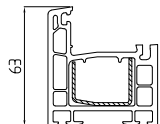
Импост 152 мм
Арт. № 6048.D*
Арт. № 6048.L**

- # = вычитаемый размер стекла

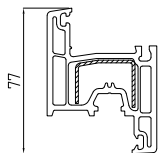
* — с коэкструдированным уплотнителем черного цвета
** — с коэкструдированным уплотнителем серого цвета



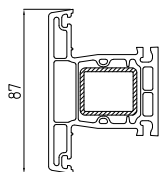
Рама 127 мм
Арт. № 307*



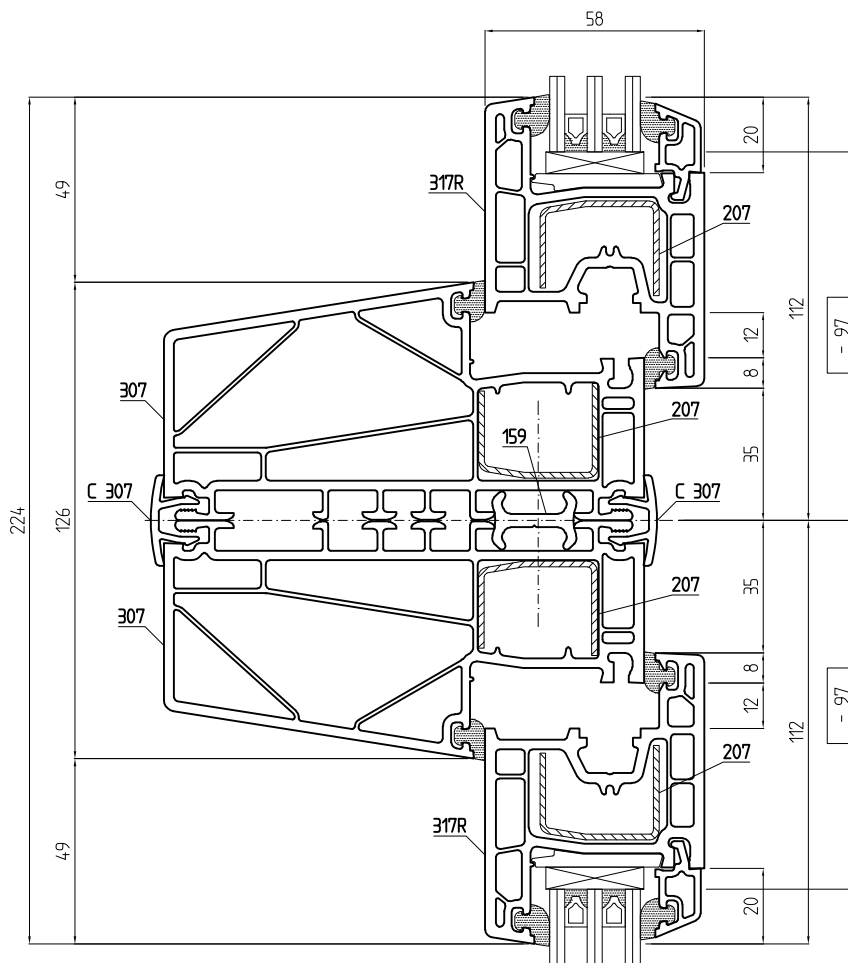
Рама 63 мм
Арт. № 807*
Арт. № 907*



Створка 77 мм
с уплотнителем
Арт. № 817.07*
Арт. № 917.07*

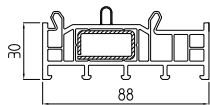


Импост 87 мм
Арт. № 337*
Арт. № 937*

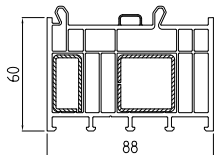


- # = вычитаемый размер стекла

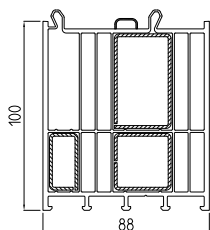
* — производство г. Воскресенск



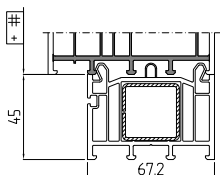
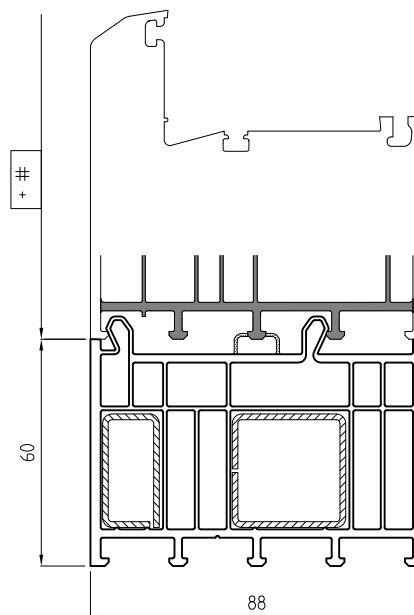
Расширитель 30 мм
с уплотнителем
Арт. № 8403



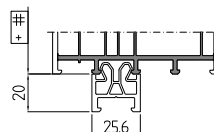
Расширитель 60 мм
с уплотнителем
Арт. № 8401



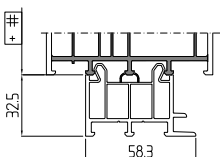
Расширитель 100 мм
с уплотнителем
Арт. № 8404



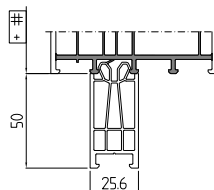
Профиль подставочный 45 мм
с уплотнителем
Арт. № 8405



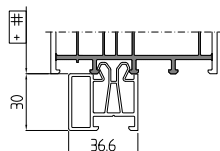
Профиль подставочный 20 мм
Арт. № 8412



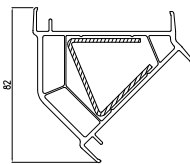
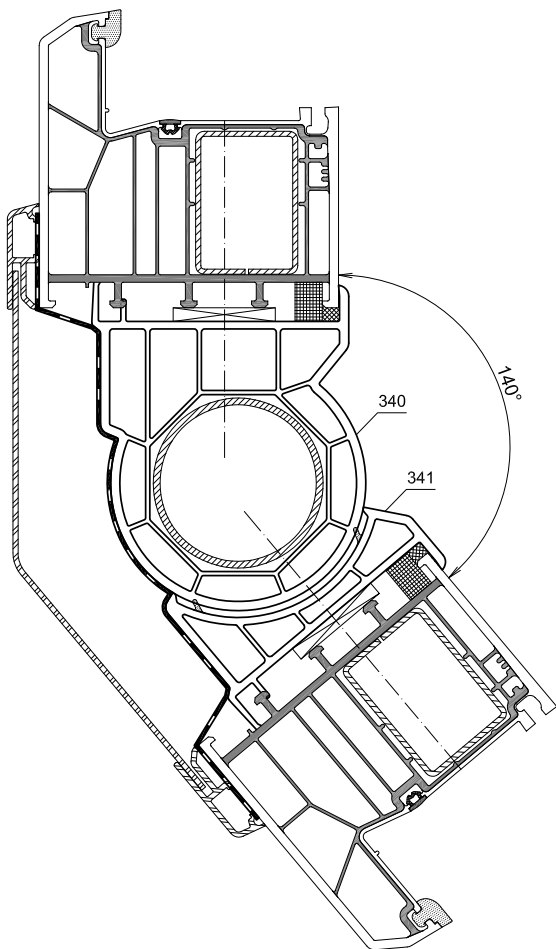
Профиль подставочный 32,5 мм
с уплотнителем
Арт. № 8455



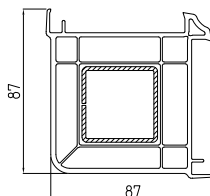
Профиль подставочный 50 мм
Арт. № 8411



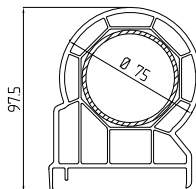
Профиль подставочный 30 мм
Арт. № 8456



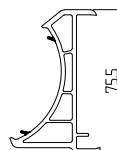
Соединитель угловой 135°
усилитель арт. № 656
Арт. № 6356



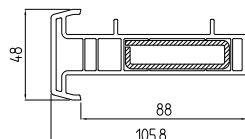
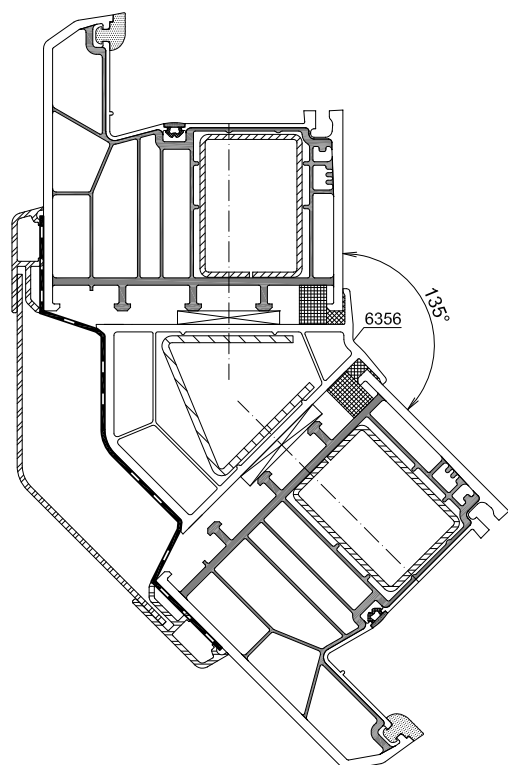
Соединитель угловой 90°
усилитель арт. № 655
Арт. № 355



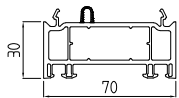
Соединитель угловой «труба»
усилитель арт. № 640
Арт. № 340



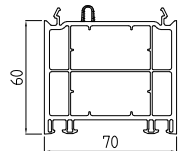
Адаптер для соединителя арт. 340
Арт. № 341



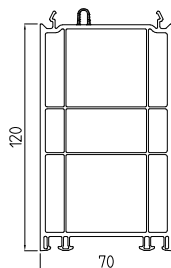
Соединитель
Арт. № 8408



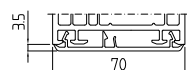
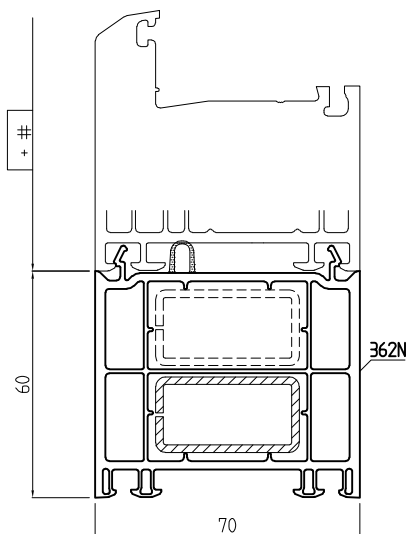
Расширитель 30 мм
с уплотнителем
Арт. № 360*



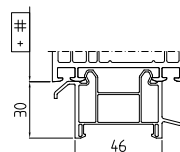
Расширитель 60 мм
с уплотнителем
Арт. № 362*



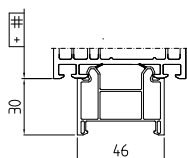
Расширитель 120 мм
с уплотнителем
Арт. № 363



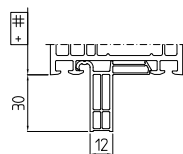
Заглушка рамы торцевая 69 мм
Арт. № 7562



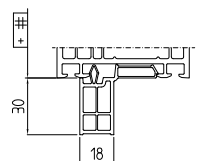
Профиль подставочный 30 мм
Арт. № 7343



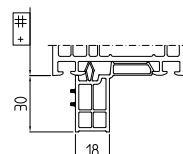
Профиль подставочный 30 мм
Арт. № 342
Арт. № 342RU



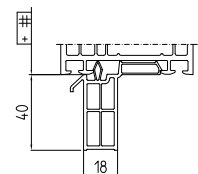
Профиль подставочный 30 мм
Арт. № 349



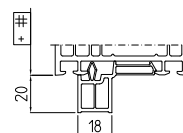
Профиль подставочный 30 мм
Арт. № 346



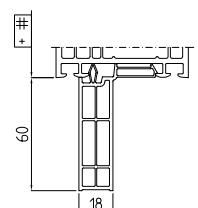
Профиль подставочный 30 мм
Арт. № 346F



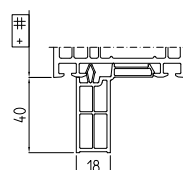
Профиль подставочный 40 мм
Арт. № 344



Профиль подставочный 30 мм
Арт. № 345



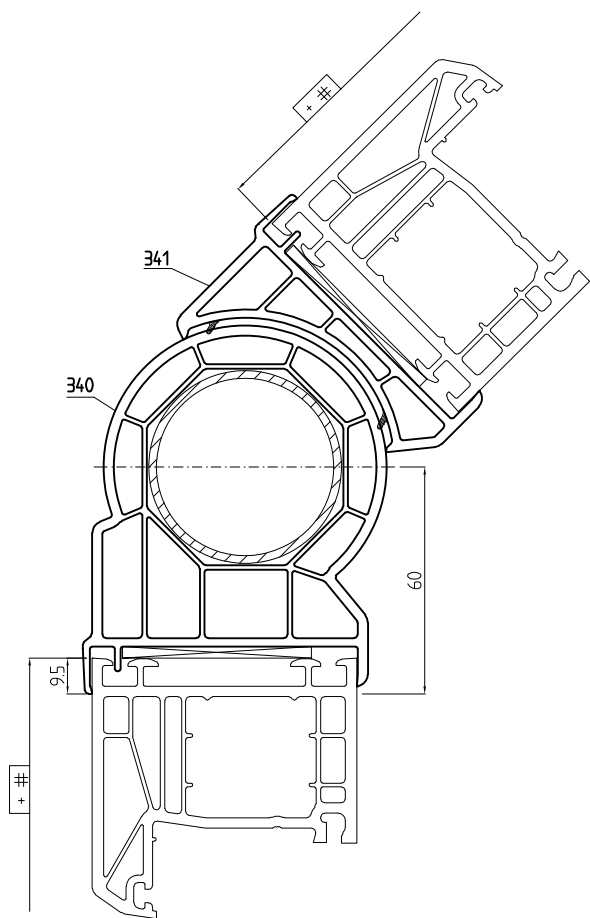
Профиль подставочный 60 мм
Арт. № 141



Профиль подставочный 40 мм
Арт. № 348

- # = вычитаемый размер стекла

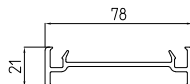
* — производство г. Воскресенск



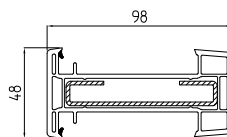
Соединитель скрытый
Арт. № 1248



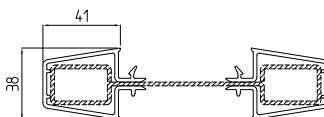
Соединитель
Арт. № 350*



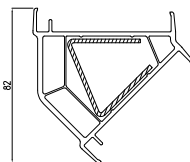
Соединитель H-образный
Арт. № 352



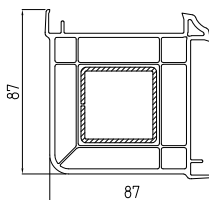
Соединитель
Арт. № 153



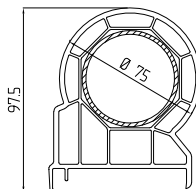
Соединитель угловой 135°
усилитель арт. № 656
Арт. № 6356



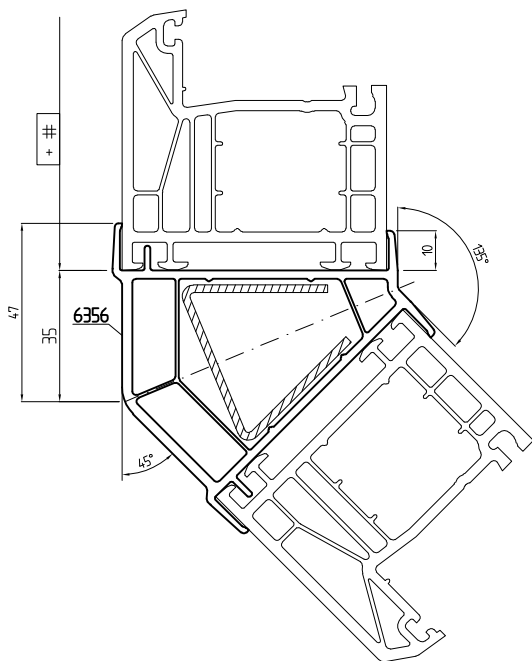
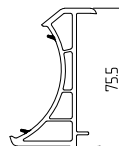
Соединитель угловой 90°
усилитель арт. № 655
Арт. № 355



Соединитель угловой «труба»
усилитель арт. № 640
Арт. № 340

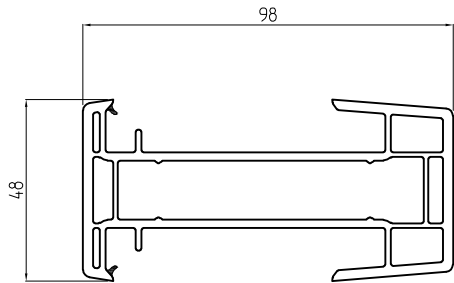


Адаптер для соединителя арт. 340
Арт. № 341

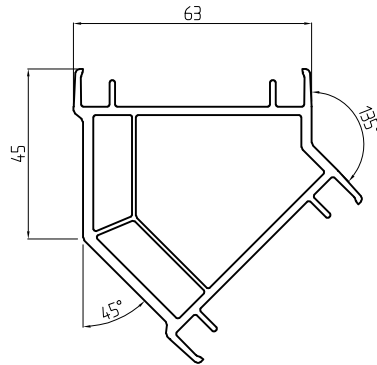


- # = вычитаемый размер стекла

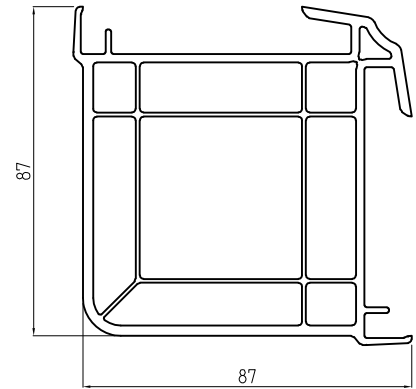
* — производство г. Воскресенск



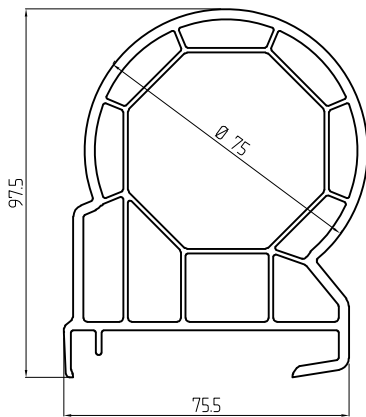
Соединитель H-образный с уплотнителем
Арт. № 152*



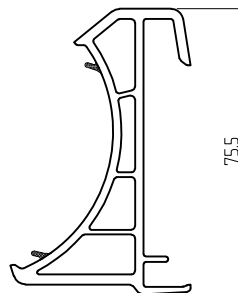
Соединитель угловой 135°
Арт. № 156



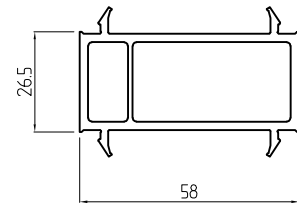
Соединитель угловой 90°
Арт. № 155*



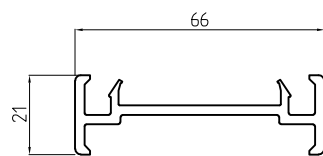
Соединитель угловой
Арт. № 540*



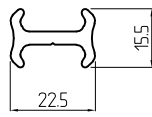
Адаптер для соединителя углового арт. № 540 с уплотнителями
Арт. № 541*



Соединитель 26,5 мм двухкамерный
Арт. № 157



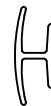
Соединитель
Арт. № 150*



Соединитель скрытый
Арт. № 189



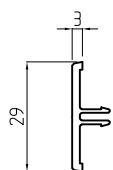
Соединитель 42 мм
Арт. № 577



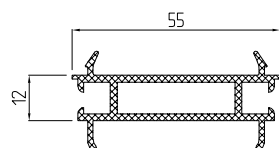
Соединитель 26 мм
Арт. № 576



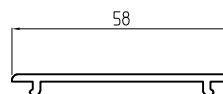
Соединитель скрытый
Арт. № 1248



Заглушка соединителя
Арт. № 151



Соединитель алюминиевый
Арт. № 180

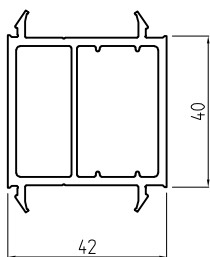


Заглушка рамы торцевая 58 мм
Арт. № 562

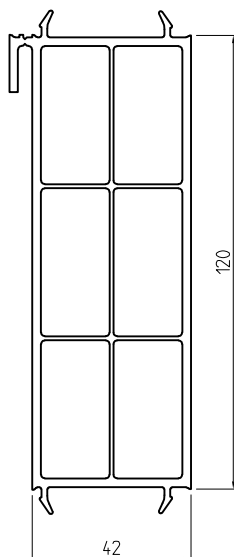


Накладка на порог защитная
Арт. № 182

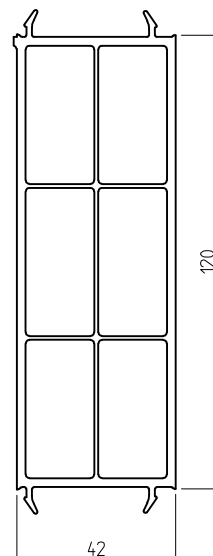
* — производство г. Воскресенск



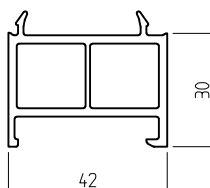
Расширитель/Соединитель 40 мм
Арт. № 549



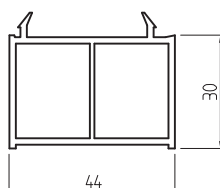
Расширитель/
Соединитель 120 мм
Арт. № 347



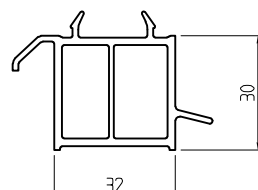
Расширитель/
Соединитель 120 мм
Арт. № 347R
Регенерат



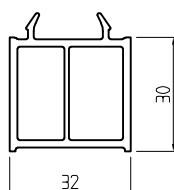
Расширитель 30 мм
Арт. № 548
Арт. № 548R
Регенерат
Не применяется с профилями
Системы_70мм!



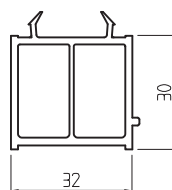
Расширитель 30 мм
Арт. № 548RU



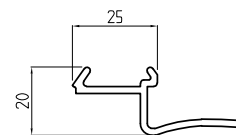
Профиль подставочный 30 мм
Арт. № 343



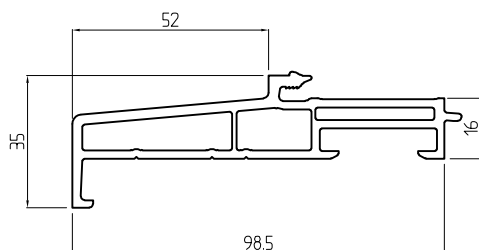
Профиль подставочный 30 мм
Арт. № 343R
Регенерат



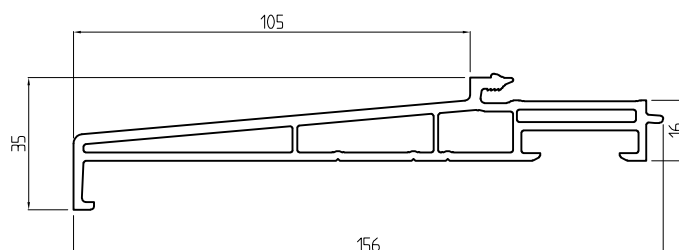
Профиль подставочный 30 мм
Арт. № 343RU



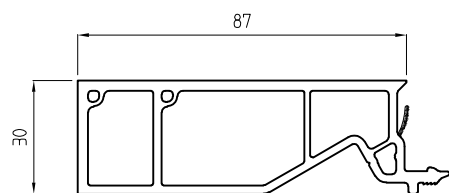
Профиль принимающий
Арт. № 552



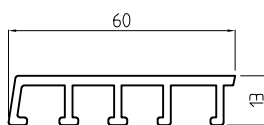
Отлив 52 мм
Арт. № FB 52



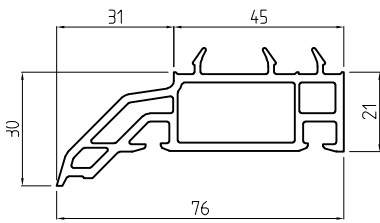
Отлив 105 мм
Арт. № FB 105



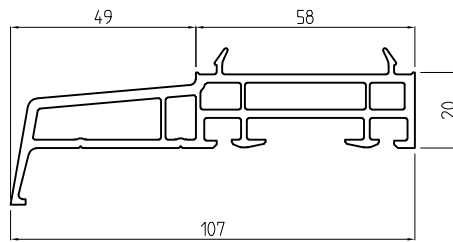
Профиль облицовочный 87 мм
с уплотнителем
Арт. № 763



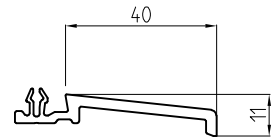
Профиль облицовочный 60 мм
Арт. № 563



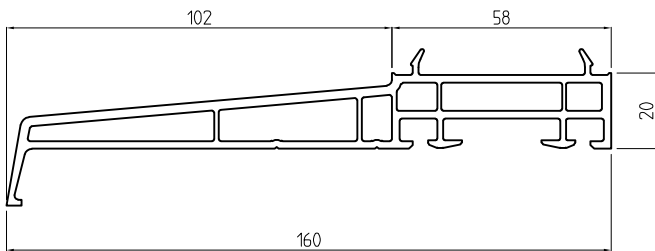
Отлив 76 мм
Арт. № **FB 31**



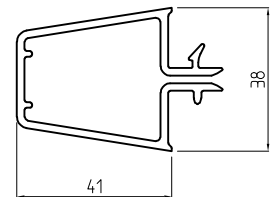
Отлив 107 мм
Арт. № **FB 49**



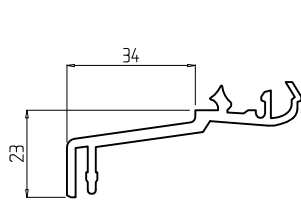
Отлив внутренний
Выступ 40 мм
Арт. № **FB 40**



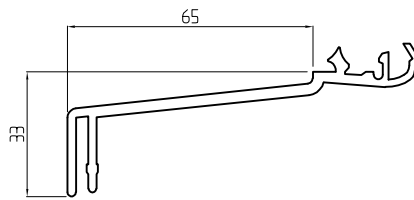
Отлив 160 мм
Арт. № **FB 102**



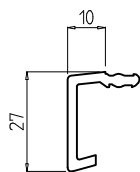
Кожух соединителя
Арт. № **153**



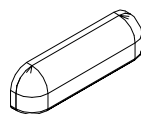
Отлив
Выступ 21/34 мм
Арт. № **FB 34**



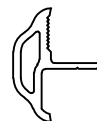
Отлив
Выступ 52/65 мм
Арт. № **FB 65**



Планка сливная
27 x 10 мм
Арт. № **559**



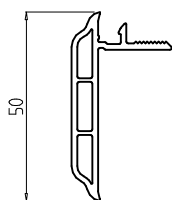
Заглушка водосливного
отверстия
Арт. № **195**



Штульп внутренний 30 мм
Арт. № **7791**



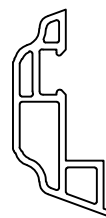
Штульп внутренний 60 мм
Арт. № **779**



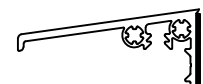
Профиль облицовочный
50 x 7,5 мм
Арт. № **7795**



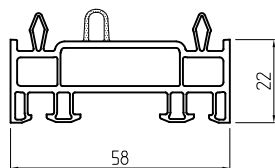
Штульп внутренний
Арт. № **7792**



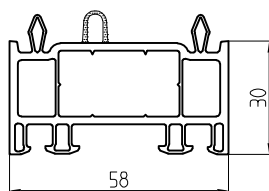
Профиль облицовочный
50 x 7,5 мм
Арт. № **779490**



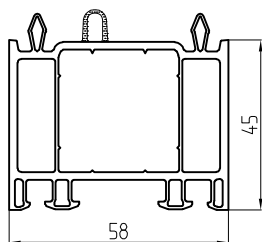
Порог
Арт. № **184**



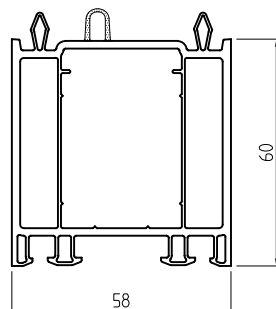
Расширитель 22 мм
с уплотнителем
Арт. № 741



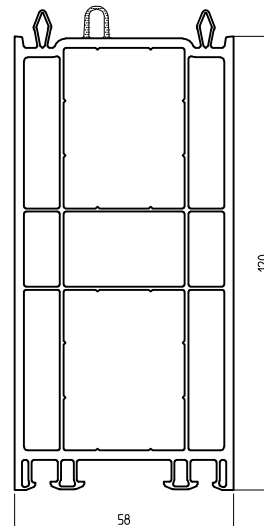
Расширитель 30 мм
с уплотнителем
Арт. № 144*



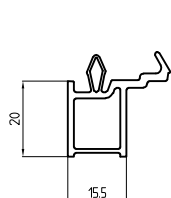
Расширитель 45 мм
с уплотнителем
Арт. № 545*



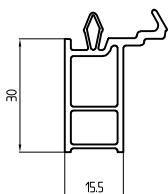
Расширитель 60 мм
с уплотнителем
Арт. № 546*



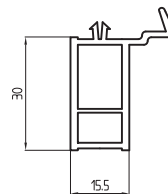
Расширитель 120 мм
с уплотнителем
Арт. № 147*



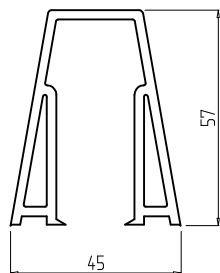
Профиль подставочный 20 мм
Арт. № 139



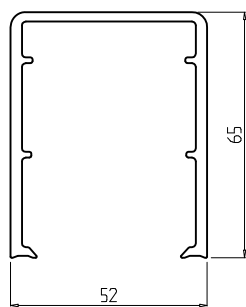
Профиль подставочный 30 мм
Арт. № 142



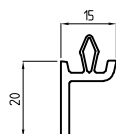
Профиль подставочный 30 мм
Арт. № 142RU



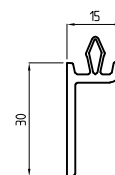
Профиль пилястровый
Арт. № 1114



Профиль пилястровый
Арт. № 154

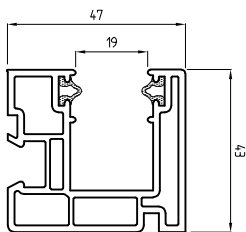


Уголок 20 мм
Арт. № 148

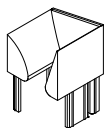


Уголок 30 мм
Арт. № 149

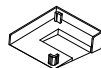
* — производство г. Воскресенск



Направляющая рольставен
с уплотнителями
Арт. № 1085



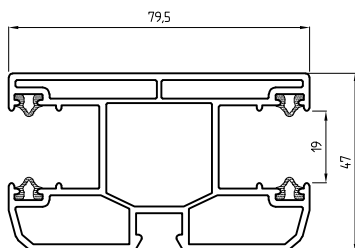
Вставка направляющая
к арт. № 1085
Арт. № T 1085



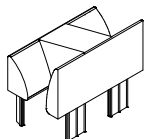
Заглушка торцевая
Арт. № K 1085



Шуруп с фасонной
головкой
Арт. № 1194



Направляющая рольставен
двухсторонняя с уплотнителями
Арт. № 4095



Вставка направляющая
двухсторонняя
к арт. № 4095
Арт. № T 4095



Профиль принимающий 14 мм
Арт. № 162



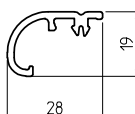
Профиль принимающий 10 мм
Арт. № 163



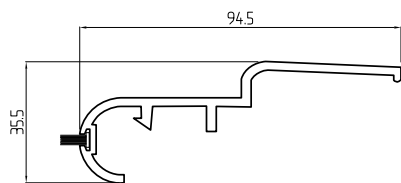
Шуруп с фасонной головкой
Арт. № 194



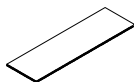
Планка зажимная
Арт. № 773



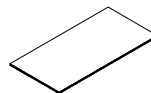
Профиль скатный
Арт. № 161



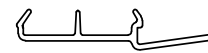
Траверса рольставен
Арт. № 164
Уплотнитель щеточный
Арт. № D 164



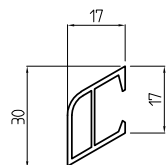
Полоска пластиковая
2600 x 150 x 3 мм
Арт. № 778



Полоска пластиковая
3000 x 1500 x 4 мм
Арт. № 178



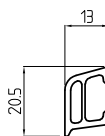
Профиль принимающий
Арт. № 7747



Отлив
17 x 17 мм
Арт. № 174



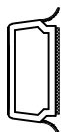
Заглушка
к арт. № 174, 174N
Арт. № K 174



Отлив
20,5 x 13 мм
Арт. № 574



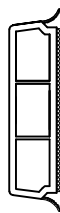
Заглушка
к арт. № 574
Арт. № K 574



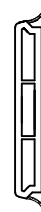
Фальш-переплет
самоклеющийся
27 x 13 мм
с коэстр. уплотнителем
Арт. № **SP 2713**



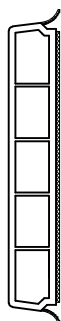
Фальш-переплет
самоклеющийся
27 x 8 мм
с коэстр. уплотнителем
Арт. № **SP 2708**



Фальш-переплет
самоклеющийся
47 x 13 мм
с коэстр. уплотнителем
Арт. № **SP 4713**



Фальш-переплет
самоклеющийся
47 x 8 мм
с коэстр. уплотнителем
Арт. № **SP 4708**



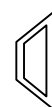
Фальш-переплет
самоклеющийся
76 x 13 мм
с коэстр. уплотнителем
Арт. № **SP 7613**



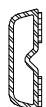
Фальш-переплет
самоклеющийся
76 x 8 мм
с коэстр. уплотнителем
Арт. № **SP 7608**



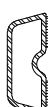
Фальш-переплет
самоклеющийся
26 x 9 мм
с коэстр. уплотнителем
Арт. № **SP 750**



Фальш-переплет
самоклеющийся
26 x 10 мм
Арт. № **SP 751**



Фальш-переплет
самоклеющийся
алюминиевый
27 x 8,7 мм
Арт. № **SP 92708**



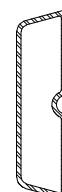
Фальш-переплет
самоклеющийся
алюминиевый
27 x 11,2 мм
Арт. № **SP 92710**



Фальш-переплет
самоклеющийся
алюминиевый
35 x 8,7 мм
Арт. № **SP 93508**



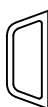
Фальш-переплет
самоклеющийся
алюминиевый
35 x 11,2 мм
Арт. № **SP 93510**



Фальш-переплет
самоклеющийся
алюминиевый
50 x 14 мм
Арт. № **SP 95013**



Фальш-переплет
самоклеющийся
26 x 10,3 мм
Арт. № **SP 92609**



Фальш-переплет
самоклеющийся
26 x 12 мм
Арт. № **SP 92611**



Фальш-переплет
самоклеющийся
35 x 10,3 мм
Арт. № **SP 93509**

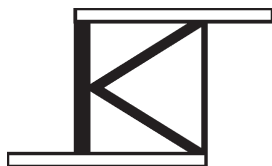


Фальш-переплет
самоклеющийся
35 x 12 мм
Арт. № **SP 93511**



Фальш-переплет
самоклеющийся
50 x 12 мм
Арт. № **SP 95011**

D



·RAL
Ассоциация по контролю над
качеством пластиковых оконных
профилей, орган отраслевого
Объединения производителей
изделий из пластика



·Сертификат качества ATG,
выдан BCCA
Belgien Konstruktion Certification
Assosiation asbl

NL



·ift
Институт оконных технологий



·KOMO/KIWA
Kiwa Certificatie en Keuringen

PL



·FhG/iBP
Институт строительной
физики им. Фраунгофера



·ITB
Instytut Techniki Budowlanej
(Институт строительной техники)

A



·SKZ
Южно-Немецкий институт пластмасс
и искусственных материалов



·Муниципальный совет Вены

H



·BSI



·EMI
EPITESUGYLI MINOSEGELLENORZO
INNOVACIOS RT

I



·Istituto Italiano dei Plastici
Milano

Licenziataria marchio per tubi di:
— PVC rigido - UNI 8648 + F.A. 1 - Tipo 360/I

RUS



·Госстандарт России
Министерство строительства РФ,
центральный орган по сертификации
в сфере строительства

F



• **CSTB**
Centre Scientifique et Technique du
Batiment

UA



• **Государственный комитет
Украины по стандартизации,
метрологии и сертификации**
(Госстандарт Украины)



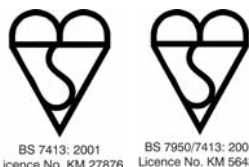
• **NF**
Association Française de
Normalisation

RO



• **Comisia de Agrement
Tehnic în Construcții**
Institutul de Cercetări în Con-
strucții și Economia Construc-
țiilor - INCERC - București,
Membru observator al Uniunii
Europene de Agrement Tehnic
în Construcții (UEAtc)

GB



• **BSI**
• Kitemark Licence
No. KM 27876 to BS 7413
• Kitemark Licence
No. KM 56435 to BS 7950/7413
• Security Testing PAS 011
(Securistyle) No. 1332

KAZ



• **ГОС
“КАЗСТРОЙСЕРТИФИКАЦИЯ”**
ГОСУДАРСТВЕННАЯ
СИСТЕМА
СЕРТИФИКАЦИИ
РЕСПУБЛИКИ КАЗАХСТАН



• **BBA**
• British Board of Agrement
Assessment Report No. 1412
• Woodgrain approval
Report No. 1821

LV



• **Latvijas Zinātņu Akadēmijas
Sertifikācijas centrs**



• **BCL**
• Birmingham City
Laboratories Approval

CH



• **EMPA**
Швейцарская лаборатория по испытанию
и исследованию материалов



• **IAB**

BY

• **macdata**



• **СТБ**
КОМИТЕТ ПО
СТАНДАРТИЗАЦИИ
МЕТРОЛОГИИ И
СЕРТИФИКАЦИИ

ГА

SK



• **Štátna skúšobňa SKTC-110**
pri VÚSAPL,a.s.t

CZ



• **ITC**
Institut pro testování a
certificaci, a.s.

profine GmbH
KBE Fenstersysteme
Motzener Straße 31-33
D-12277 Berlin
Telefon: +49 (0) 30 868 73-0
Telefax: +49 (0) 30 868 73-386
E-Mail: kbe@profine-group.com
www.kbe-online.de