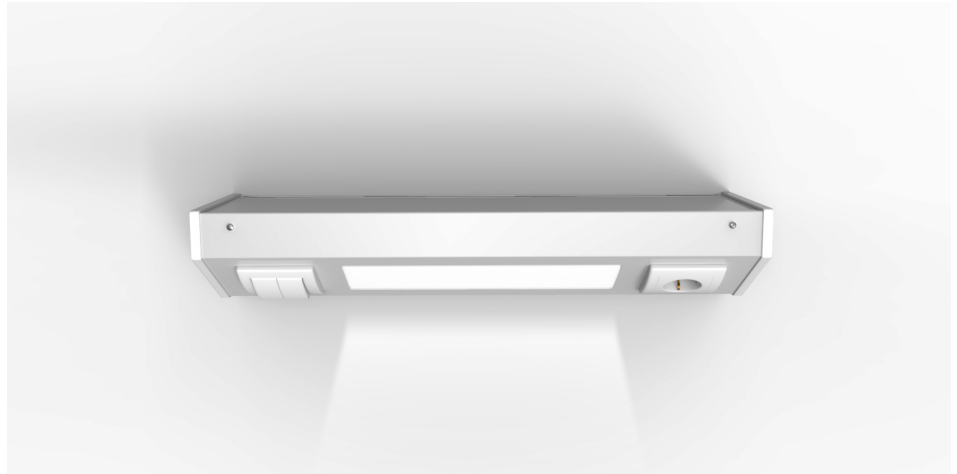


Кама 48.3810.20 Н

Медицинские светильники

Классический настенный светильник для прикроватного освещения в больничных палатах. Светильник предназначен для комплектования палат больниц, госпиталей и других медицинских учреждений. Климатическое исполнение УХЛ4. Соответствует степени защиты IP40. Устанавливается над кроватью больного на высоте 1,7 м от пола.



200 Лм\Вт

Энергоэффективность применяемых светодиодов



2550 Лм

световой поток



20 Вт

мощность



IP 40

степень защиты



0,97

коэффициент мощности



защита от кратковременных импульсов

Модификации

Тип рассеивателя :

Микропризма Опаловый

Тип крепления :

Накладной

По цветовой температуре :

4000 К (комфортный)

Тех. характеристики

Световой поток, Лм *	2550
Потребляемая мощность, Вт	20
Цветовая температура, К	4000 К
Индекс цветопередачи, Ra	80 Ra
Коэффициент пульсации, %	< 1 %
Диаграмма светового потока	Д (120°)
Производитель светодиодов	Nichia
Кол-во светодиодов, шт	48 шт.
Частота, Гц	50 Гц
Напряжение питания, В	220V
Коэффициент мощности	0,97
Температура эксплуатации, °С	от -20 до +40 °С
Степень защиты корпуса	IP 40
Вид климатического исполнения	УХЛ4
Срок службы, ч	100 000 час.
Гарантированный срок эксплуатации, л	5 лет
Масса, кг	4
Габаритные размеры, мм	600x177x110

* без учета потерь, t кристалла - 25°
 световой поток светильника уточняйте в IES - файлах